

# Erhebungsbogen

**B**

<b>Projekt</b>	Biotopkartierung Hamburg	<b>Interne Nr.</b>	92831
		<b>DK5   DK5-GK</b>	<b>5426</b> 5428
<b>Handlungsbedarf</b>	Nein	<b>DK5 - Name</b>	Francoper Moor
<b>Bearbeitung</b>	RIN	<b>Biotop-Nr.   alt</b>	<b>171</b> 207
<b>Räumliche Abbildung</b>	Fläche	<b>Kartierung</b>	03.06.2015
<b>Anzahl Abschnitte</b>	1	<b>Fläche / Länge [m<sup>2</sup>/m]</b>	66862,3295
		<b>Breite (lineare Abb.) [m]</b>	

<b>Gesetzlicher Schutz</b>	§ 30 (2) 2.5 Binsen- und seggenreiche Nasswiesen	<b>Schutz nur teilweise</b>	Ja
----------------------------	--	-----------------------------	----

<b>Gesamtbewertung</b>	6 Wertvoll
– <b>Alter</b>	6 Biotop mittleren Alters, 50 bis 100 Jahre
– <b>Belastungsgrad</b>	5 Flächenhaft mittlere oder örtlich starke Belastung
– <b>Ökolog. Funktion</b>	6 Hohe Bedeutung in einem Biotopkomplex, für den lokalen Biotopverbund oder als Puffer
– <b>Seltenheit</b>	6 Seltener Biotoptyp, ohne seltene oder bedrohte Pflges., ungesättigtes Artenspektrum, reliktsche RL-Arten

## Bestandsbeschreibung

Seit längerem beweidetes, artenreiches Grünland, das seit einem Jahr als Mähwiese genutzt wird. Das Arteninventar hat sich noch nicht umgestellt und es sind mit Ausnahme der Rasen-Schmielen keine typischen Feuchtwiesenarten vorhanden. Statt dessen gibt es viele Trittscheitler und Ruderalarten. Der Standort ist moorig und die Fläche von flachen Beetgräben durchzogen, die nur örtlich Wasserflächen aufweisen und überwiegend mit Binsen bewachsen sind.

## Vorkommen an Biotoptypen

1	TF	Typ	HF	F.Anteil
2	BTYP	Biotoptyp		- gesetzl. Grundl.
3	Zusatz	Zusatz zum Biotoptypen		
4	LRT	Lebensraumtyp		
1	1		Ja	95 %
2	GMZ	Sonstiges mesophiles Grünland (2000)		
1	2			5 %
2	FGR	Nährstoffreicher Graben mit Stillgewässercharakter (2000)		

## Räumliche Lage

<b>Lagebeschreibung</b>	zwischen Dritter Meile und Fischbeker Heuweg		
<b>Nachbarnutzung/en</b>	Grünland, Brachfläche		
<b>Rechtswert (X)</b>	554699	<b>Hochwert (Y)</b>	5926508
<b>Bezirk</b>	Harburg	<b>Naturraum</b>	Altländer Randmoorsenke (671.22)
<b>Stadtteil (OT-Nr.)</b>	Neugraben-Fischbek (715)	<b>Gemarkung</b>	Fischbek (705)
<b>Digitaler Grünplan</b>	<input type="checkbox"/> <b>Hafengesamtgebiet</b>	<input type="checkbox"/> <b>Ramsargebiet</b>	<input type="checkbox"/> <b>EG-Vogelschutzgeb.</b> <input checked="" type="checkbox"/>
<b>Ausgleichsflächen</b>	<input checked="" type="checkbox"/> <b>Biosphärenreservat</b>	<input type="checkbox"/> <b>Nationalpark</b>	<input type="checkbox"/>
<b>NSG / ND / LSG</b>	NSG Moorgürtel [ HH-703 / Anteil: 100% ]		
<b>FFH-GEBIET</b>			
<b>Wasserschutzgebiet</b>	Süderelbmarsch/Harburger Berge [ 3 / Anteil: 100% ]		

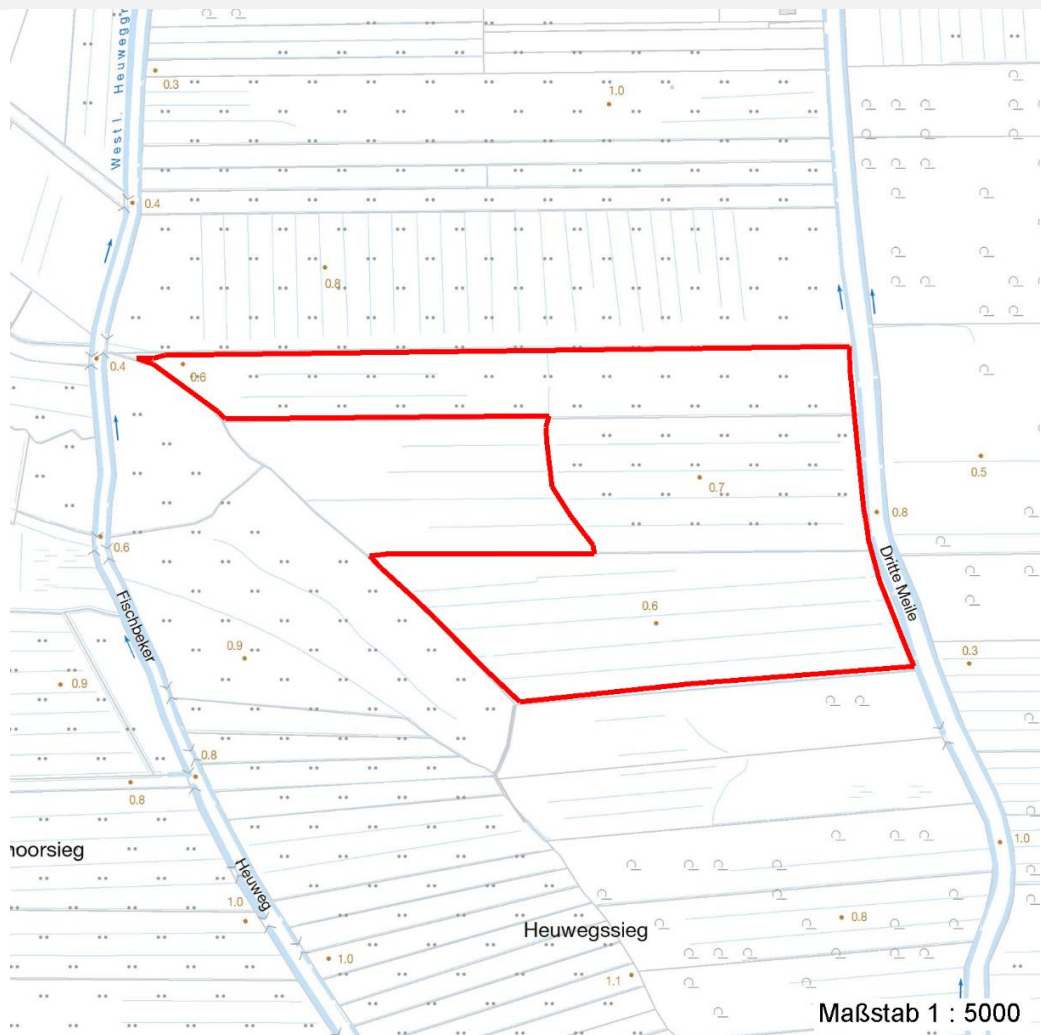
# Erhebungsbogen

**B**

<b>Projekt</b>	Biotopkartierung Hamburg	<b>Interne Nr.</b>	92831
		<b>DK5   DK5-GK</b>	5426 5428
		<b>DK5 - Name</b>	Francooper Moor
<b>Handlungsbedarf</b>	Nein	<b>Biotop-Nr.   alt</b>	171 207
<b>Bearbeitung</b>	RIN	<b>Kartierung</b>	03.06.2015
<b>Räumliche Abbildung</b>	Fläche	<b>Fläche / Länge [m<sup>2</sup>/m]</b>	66862,3295
<b>Anzahl Abschnitte</b>	1	<b>Breite (lineare Abb.) [m]</b>	

## Räumliche Lage

Karte



## Weitere Erhebungsbögen

Interne Nr.	Interne Nr. Zuordnung	DK5	Biotop-Nr.	Kartierung	Zuordnung	DK5 (GK)	Biotop-Nr. (alt)
92831	4975	5426	171	04.10.2007	K	5428	207
92831	94229	5426	483	03.06.2015	N		
92831	4966	5426	143	20.09.1999	<	5428	171

Zuordnung: N = nachfolgende Kartierung, K = weitere Kartierungen (zeitlich vorher oder nachher)

## Foto

Interne Nr.	Index	Dateiname	Aufnahmerichtung
41927	0	5426_171_030615_1.JPG	

# Erhebungsbogen

**B**

<b>Projekt</b>	Biotopkartierung Hamburg	<b>Interne Nr.</b>	92831
		<b>DK5   DK5-GK</b>	<b>5426</b> 5428
<b>Handlungsbedarf</b>	Nein	<b>DK5 - Name</b>	Francoper Moor
<b>Bearbeitung</b>	RIN	<b>Biotop-Nr.   alt</b>	<b>171</b> 207
<b>Räumliche Abbildung</b>	Fläche	<b>Kartierung</b>	03.06.2015
<b>Anzahl Abschnitte</b>	1	<b>Fläche / Länge [m<sup>2</sup>/m]</b>	66862,3295
		<b>Breite (lineare Abb.) [m]</b>	

## Foto

<b>Fotodatei</b>	5426_171_030615_1.JPG	<b>Fotodatei</b>	
<b>Bildbeschreibung</b>	k.A.	<b>Bildbeschreibung</b>	
<b>Aufnahmerichtung</b>		<b>Aufnahmerichtung</b>	



## Teilflächenbeschreibung

<b>Teilflächentyp</b>		<b>Teilflächen-Nr.</b>	1
<b>Biotoptyp</b>	Sonstiges mesophiles Grünland (2000)	<b>Biotoptyp</b>	GMZ
<b>- Zusatz</b>		<b>- gesetzl. Grundl.</b>	
<b>FFH-LRT</b>		<b>FFH-LRT</b>	
<b>Beschreibung</b>		<b>Entw.potential LRT</b>	
		<b>Hauptfläche</b>	Ja
		<b>Flächenanteil</b>	95 %
		<b>FFH-Unters.Fläche</b>	Nein
		<b>Saatgutfläche</b>	Nein

## Zeigerwerte der Pflanzenartenliste (Auswertung)

<b>Standort</b>	<b>Belichtung</b>	halbsonnig	7
<b>Boden</b>	<b>Feuchte</b>	mäßig feucht und wechselfeucht	6,5
	<b>Stickstoff (N)</b>	mäßig stickstoffarm bis stickstoffreich	5,9
<b>Vegetation</b>	<b>Reaktion</b>	schwach sauer	6
	<b>Mahdverträglichkeit</b>	gut schnittverträglich	6,8
	<b>Futterwert</b>	mäßige Futterqualität	4,5
	<b>Wechselfeuchteanzeiger</b>		5
	<b>Giftpflanzen</b>		1
	<b>Überschw.anzeiger</b>		2

# Erhebungsbogen

**B**

<b>Projekt</b>	Biotopkartierung Hamburg		<b>Interne Nr.</b>	92831
			<b>DK5   DK5-GK</b>	<b>5426</b> 5428
<b>Handlungsbedarf</b>	Nein		<b>DK5 - Name</b>	Francoper Moor
<b>Bearbeitung</b>	RIN	<b>Kopie</b> Ja	<b>Biotop-Nr.   alt</b>	<b>171</b> 207
<b>Räumliche Abbildung</b>	Fläche		<b>Kartierung</b>	03.06.2015
<b>Anzahl Abschnitte</b>	1		<b>Fläche / Länge [m<sup>2</sup>/m]</b>	66862,3295
			<b>Breite (lineare Abb.) [m]</b>	

## Pflanzenartenliste

Gruppe / Pflanzenart	MS	M	W	Vs	St	PA	Ph	Sz	VS	V	G	cf	§	Rote Liste			
														HH	ND	SH	D
<b>Tracheobionta (Gefäßpflanzen)</b>																	
Achillea millefolium (Gewöhnliche Schafgarbe)	7	w															
Agrostis stolonifera (Ausläufer-Straußgras)	7	h															
Alopecurus geniculatus (Knick-Fuchsschwanz)	7	h															
Alopecurus pratensis (Wiesen-Fuchsschwanz)	7	h															
Cardamine pratensis (Wiesen-Schaumkraut)	7	z													V		
Carex hirta (Behaarte Segge)	7	w															
Cerastium glomeratum (Knäuel-Hornkraut)	7	z															
Cerastium holsteoides (Gewöhnliches Hornkraut)	7	z															
Dactylis glomerata (Wiesen-Knäuelgras)	7	w															
Deschampsia cespitosa (Rasen-Schmiele)	7	z															
Draba verna (Frühlings-Hungerblümchen)	7	w															
Festuca rubra (Rot-Schwengel)	7	z															
Galium aparine (Kletten-Labkraut)	7	w															
Glechoma hederacea (Gundermann)	7	z															
Glyceria fluitans (Flutender Schwaden)	7	w															
Holcus lanatus (Wolliges Honiggras)	7	h															
Holcus mollis (Weiches Honiggras)	7	w															
Juncus effusus (Flatter-Binse)	7	z															
Lathyrus pratensis (Wiesen-Platterbse)	7	w															
Lolium perenne (Ausdauerndes Weidelgras)	7	z															
Plantago major (Breit-Wegerich)	7	w															
Poa pratensis (Wiesen-Rispengras)	7	w															
Poa trivialis (Gewöhnliches Rispengras)	7	h															
Polygonum aviculare (Vogel-Knöterich)	7	w															
Ranunculus acris (Scharfer Hahnenfuß)	7	z															
Ranunculus repens (Kriechender Hahnenfuß)	7	h															
Rumex acetosa (Großer Sauerampfer)	7	z															
Rumex crispus (Krauser Ampfer)	7	z															
Stellaria graminea (Gras-Sternmiere)	7	w															
Taraxacum spec. (Löwenzahn)	7	w															
Trifolium repens (Weiß-Klee)	7	z															
Veronica arvensis (Feld-Ehrenpreis)	7	w															
Veronica serpyllifolia (Quendel-Ehrenpreis)	7	w															
Vicia cracca (Vogel-Wicke)	7	w															
<b>Anzahl Rote Liste Arten</b>														<b>1</b>			
<b>Anzahl Arten</b>														<b>34</b>			

MS: Mengensystem; M: Mengenangabe, W: Bewertung der Art (FFH-Monitoring), Vs: Vegetationsschicht, St: Status, PA: Autor Phänologie; Ph: Phänologie, Sz: Soziabilität, VS: Vitalitätssystem; V: Vitalität, G: Geschlecht, cf: unsichere Bestimmung, §: Schutz nach BNatSchG, HH: Rote Liste Hamburg, Nds: Rote Liste Niedersachsen, SH: Rote Liste Schleswig-Holstein, D: Rote Liste Deutschland

# Erhebungsbogen

**B**

<b>Projekt</b>	Biotopkartierung Hamburg		<b>Interne Nr.</b>	92831
			<b>DK5   DK5-GK</b>	5426 5428
<b>Handlungsbedarf</b>	Nein		<b>DK5 - Name</b>	Francoper Moor
<b>Bearbeitung</b>	RIN	<b>Kopie</b> Ja	<b>Biotop-Nr.   alt</b>	171 207
<b>Räumliche Abbildung</b>	Fläche		<b>Kartierung</b>	03.06.2015
<b>Anzahl Abschnitte</b>	1		<b>Fläche / Länge [m<sup>2</sup>/m]</b>	66862,3295
			<b>Breite (lineare Abb.) [m]</b>	

## Teilflächenbeschreibung

<b>Teilflächentyp</b>		<b>Teilflächen-Nr.</b>	2
<b>Biotoptyp</b>	Nährstoffreicher Graben mit Stillgewässercharakter (2000)	<b>Biotoptyp</b>	FGR
<b>- Zusatz</b>		<b>- gesetzl. Grundl.</b>	
<b>FFH-LRT</b>		<b>FFH-LRT</b>	
<b>Beschreibung</b>		<b>Entw.potential LRT</b>	
		<b>Hauptfläche</b>	
		<b>Flächenanteil</b>	5 %
		<b>FFH-Unters.Fläche</b>	Nein
		<b>Saatgutfläche</b>	Nein

## Zeigerwerte der Pflanzenartenliste (Auswertung)

<b>Standort</b>	<b>Belichtung</b>	sonnig	7,8
<b>Boden</b>	<b>Feuchte</b>	naß	8
	<b>Stickstoff (N)</b>	mäßig bis stickstoffarm	4,5
	<b>Reaktion</b>	mäßig sauer bis sauer	4,3
<b>Vegetation</b>	<b>Mahdverträglichkeit</b>	schnittempfindlich bis mäßig schnittverträglich	4,1
<b>Zeigerwerte</b>	<b>Futterwert</b>	geringwertiges Futter	2,5
	<b>Wechselfeuchteanzeiger</b>		4
	<b>Giftpflanzen</b>		1
	<b>Überschw.anzeiger</b>		1

## Pflanzenartenliste

Gruppe / Pflanzenart	MS	M	W	Vs	St	PA	Ph	Sz	VS	V	G	cf	§	Rote Liste			
														HH	ND	SH	D
<b>Tracheobionta (Gefäßpflanzen)</b>																	
Agrostis stolonifera (Ausläufer-Straußgras)	7	z															
Carex canescens (Graue Segge)	7	w												3	V		
Carex nigra (Wiesen-Segge)	7	w												V	V		
Carex paniculata (Rispen-Segge)	7	z															
Comarum palustre (Sumpf-Blutauge)	7	z												V	3		
Dryopteris carthusiana (Dorniger Wurmfarne)	7	w															
Glyceria maxima (Wasser-Schwaden)	7	z															
Juncus effusus (Flatter-Binse)	7	h															
Lysimachia vulgaris (Gewöhnlicher Gilbweiderich)	7	w															
Oenanthe aquatica (Gemeiner Wasserfenchel)	7	w												V			
Salix cinerea (Grau-Weide)	7	w															
Typha latifolia (Breitblättriger Rohrkolben)	7	w															
														<b>Anzahl Rote Liste Arten</b>		<b>4</b>	<b>3</b>
														<b>Anzahl Arten</b>		<b>12</b>	

MS: Mengensystem; M: Mengenangabe, W: Bewertung der Art (FFH-Monitoring), Vs: Vegetationsschicht, St: Status, PA: Autor Phänologie; Ph: Phänologie, Sz: Soziabilität, VS: Vitalitätssystem; V: Vitalität, G: Geschlecht, cf: unsichere Bestimmung, §: Schutz nach BNatSchG, HH: Rote Liste Hamburg, ND: Rote Liste Niedersachsen, SH: Rote Liste Schleswig-Holstein, D: Rote Liste Deutschland