

# Erhebungsbogen

**B**

<b>Projekt</b>	Biotopkartierung Hamburg	<b>Interne Nr.</b>	92770
		<b>DK5   DK5-GK</b>	<b>5426</b> 5428
<b>Handlungsbedarf</b>	Nein	<b>DK5 - Name</b>	Francoper Moor
<b>Bearbeitung</b>	RIN	<b>Biotop-Nr.   alt</b>	<b>16</b> 2
<b>Räumliche Abbildung</b>	Fläche	<b>Kartierung</b>	08.09.2015
<b>Anzahl Abschnitte</b>	1	<b>Fläche / Länge [m<sup>2</sup>/m]</b>	17449,7649
		<b>Breite (lineare Abb.) [m]</b>	

**Gesetzlicher Schutz** § 30 (2) 2.5 Binsen- und seggenreiche Nasswiesen **Schutz nur teilweise** **Nein**

<b>Gesamtbewertung</b>	7	Besonders wertvoll
– <b>Alter</b>	7	Biotop hohen Alters, 100 bis 200 Jahre
– <b>Belastungsgrad</b>	6	Flächenhaft geringe oder örtlich stärkere oder Vorbelastung mit deutlichem Einfluß
– <b>Ökolog. Funktion</b>	7	Sehr hohe Bedeutung in einem Biotopkomplex, für den lokalen Biotopverbund oder als Puffer
– <b>Seltenheit</b>	7	Seltener Biotoptyp, mit seltenen oder bedrohten Pflges., gesättigtes Artenspektrum, einige RL-Arten

## Bestandsbeschreibung

Feuchtes Dauergrünland mit deutlich erkennbarem Beet-Graben-Relief. Die Fläche war zum Kartierzeitpunkt frisch gemäht, weshalb die Artenliste der Vorkartierung kopiert wurde.

## Vorkommen an Biotoptypen

1	TF	Typ	HF	F.Anteil
2	BTYP	Biotoptyp	- gesetzl. Grundl.	
3	Zusatz	Zusatz zum Biotoptypen		
4	LRT	Lebensraumtyp		
1	1		Ja	100 %
2	GFR	Seggen- und binsenarme Feucht- oder Nasswiese nährstoffreicher Standorte (2000)		

## Räumliche Lage

<b>Lagebeschreibung</b>	Südostecke des Kartenblattes		
<b>Nachbarnutzung/en</b>	Grünland, Weg		
<b>Rechtswert (X)</b>	555703	<b>Hochwert (Y)</b>	5926174
<b>Bezirk</b>	Harburg	<b>Naturraum</b>	Altländer Randmoorsenke (671.22)
<b>Stadtteil (OT-Nr.)</b>	Neugraben-Fischbek (715)	<b>Gemarkung</b>	Fischbek (705)
<b>Digitaler Grünplan</b>	<input type="checkbox"/> <b>Hafengesamtgebiet</b>	<input type="checkbox"/> <b>Ramsargebiet</b>	<input type="checkbox"/> <b>EG-Vogelschutzgeb.</b> <input checked="" type="checkbox"/>
<b>Ausgleichsflächen</b>	<input checked="" type="checkbox"/> <b>Biosphärenreservat</b>	<input type="checkbox"/> <b>Nationalpark</b>	<input type="checkbox"/>
<b>NSG / ND / LSG</b>	NSG Moorgürtel [ HH-703 / Anteil: 100% ]		
<b>FFH-GEBIET</b>			
<b>Wasserschutzgebiet</b>	Süderelbmarsch/Harburger Berge [ 3 / Anteil: 100% ]		

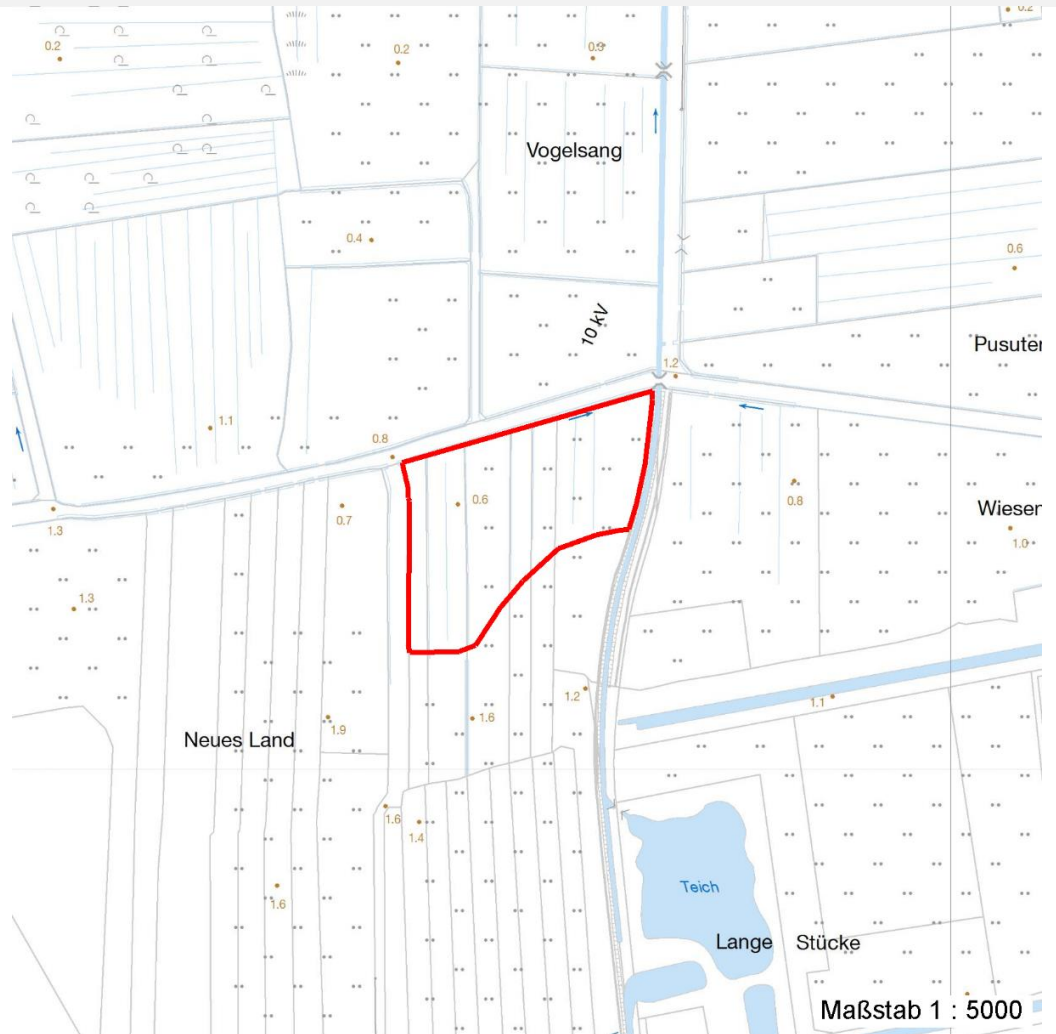
# Erhebungsbogen

**B**

<b>Projekt</b>	Biotopkartierung Hamburg	<b>Interne Nr.</b>	92770
		<b>DK5   DK5-GK</b>	5426 5428
		<b>DK5 - Name</b>	Francooper Moor
<b>Handlungsbedarf</b>	Nein	<b>Biotop-Nr.   alt</b>	16 2
<b>Bearbeitung</b>	RIN	<b>Kartierung</b>	08.09.2015
<b>Räumliche Abbildung</b>	Fläche	<b>Fläche / Länge [m<sup>2</sup>/m]</b>	17449,7649
<b>Anzahl Abschnitte</b>	1	<b>Breite (lineare Abb.) [m]</b>	

## Räumliche Lage

### Karte



## Weitere Erhebungsbögen

Interne Nr.	Interne Nr. Zuordnung	DK5	Biotop-Nr.	Kartierung	Zuordnung	DK5 (GK)	Biotop-Nr. (alt)
92770	5096	5426	16	15.08.1992	K	5428	2
92770	5046	5426	16	20.09.1999	K	5428	2
92770	5102	5426	16	04.10.2007	K	5428	2

Zuordnung: N = nachfolgende Kartierung, K = weitere Kartierungen (zeitlich vorher oder nachher)

## Foto

Interne Nr.	Index	Dateiname	Aufnahmerichtung
41854	0	5426_16_080915_1.JPG	

# Erhebungsbogen

**B**

<b>Projekt</b>	Biotopkartierung Hamburg	<b>Interne Nr.</b>	92770
		<b>DK5   DK5-GK</b>	<b>5426</b> 5428
<b>Handlungsbedarf</b>	Nein	<b>DK5 - Name</b>	Francoper Moor
<b>Bearbeitung</b>	RIN	<b>Biotop-Nr.   alt</b>	<b>16</b> 2
<b>Räumliche Abbildung</b>	Fläche	<b>Kartierung</b>	08.09.2015
<b>Anzahl Abschnitte</b>	1	<b>Fläche / Länge [m<sup>2</sup>/m]</b>	17449,7649
		<b>Breite (lineare Abb.) [m]</b>	

## Foto

**Fotodatei**            5426\_16\_080915\_1.JPG  
**Bildbeschreibung**    k.A.  
**Aufnahmerichtung**

**Fotodatei**  
**Bildbeschreibung**  
**Aufnahmerichtung**



## Teilflächenbeschreibung

<b>Teilflächentyp</b>		<b>Teilflächen-Nr.</b>	1
<b>Biotoptyp</b>	Seggen- und binsenarme Feucht- oder Nasswiese nährstoffreicher Standorte (2000)	<b>Biotoptyp</b>	GFR
- <b>Zusatz</b>		- <b>gesetzl. Grundl.</b>	
<b>FFH-LRT</b>		<b>FFH-LRT</b>	
<b>Beschreibung</b>		<b>Entw.potential LRT</b>	
		<b>Hauptfläche</b>	Ja
		<b>Flächenanteil</b>	100 %
		<b>FFH-Unters.Fläche</b>	Nein
		<b>Saatgutfläche</b>	Nein

# Erhebungsbogen

**B**

<b>Projekt</b>	Biotopkartierung Hamburg		<b>Interne Nr.</b>	92770	
			<b>DK5   DK5-GK</b>	<b>5426</b>	5428
<b>Handlungsbedarf</b>	Nein		<b>DK5 - Name</b>	Francoper Moor	
<b>Bearbeitung</b>	RIN	<b>Kopie</b>	Ja	<b>Biotop-Nr.   alt</b>	16   2
<b>Räumliche Abbildung</b>	Fläche		<b>Kartierung</b>	08.09.2015	
<b>Anzahl Abschnitte</b>	1		<b>Fläche / Länge [m<sup>2</sup>/m]</b>	17449,7649	
			<b>Breite (lineare Abb.) [m]</b>		

## Zeigerwerte der Pflanzenartenliste (Auswertung)

<b>Standort</b>	<b>Belichtung</b>	halbsonnig	7,3
<b>Boden</b>	<b>Feuchte</b>	feucht	7,4
	<b>Stickstoff (N)</b>	mäßig stickstoffarm bis stickstoffreich	6,1
	<b>Reaktion</b>	schwach sauer	5,9
<b>Vegetation</b>	<b>Mahdverträglichkeit</b>	mäßig bis gut schnittverträglich (erster Schnitt nicht vor Mitte Juni)	5,7
<b>Zeigerwerte</b>	<b>Futterwert</b>	geringwertiges Futter	3,5
	<b>Wechselfeuchteanzeiger</b>		6
	<b>Giftpflanzen</b>		0
	<b>Überschw.anzeiger</b>		2

## Pflanzenartenliste

Gruppe / Pflanzenart	MS	M	W	Vs	St	PA	Ph	Sz	VS	V	G	cf	§	Rote Liste			
														HH	ND	SH	D
<b>Tracheobionta (Gefäßpflanzen)</b>																	
Agrostis stolonifera (Ausläufer-Straußgras)	7	z															
Alopecurus pratensis (Wiesen-Fuchsschwanz)	7	z															
Arrhenatherum elatius (Glatthafer)	7	w															
Carex acuta (Schlank-Segge)	7	z													V		
Deschampsia cespitosa (Rasen-Schmiele)	7	z															
Elymus repens (Gewöhnliche Quecke)	7	w															
Festuca pratensis (Wiesen-Schwingel)	7	z															
Festuca rubra (Rot-Schwingel)	7	w															
Filipendula ulmaria (Mädesüß)	7	w															
Glyceria fluitans (Flutender Schwaden)	7	z															
Glyceria maxima (Wasser-Schwaden)	7	h															
Holcus lanatus (Wolliges Honiggras)	7	h															
Juncus effusus (Flatter-Binse)	7	h															
Lolium perenne (Ausdauerndes Weidelgras)	7	w															
Phalaris arundinacea (Rohr-Glanzgras)	7	z															
Plantago lanceolata (Spitz-Wegerich)	7	w															
Poa annua (Einjähriges Rispengras)	7	w															
Ranunculus acris (Scharfer Hahnenfuß)	7	w															
Ranunculus repens (Kriechender Hahnenfuß)	7	h															
Rumex crispus (Krauser Ampfer)	7	w															
Stellaria media (Vogelmiere)	7	w															
Tanacetum vulgare (Rainfarn)	7	w															
Taraxacum spec. (Löwenzahn)	7	w															
Urtica dioica (Große Brennessel)	7	w															
<b>Anzahl Rote Liste Arten</b>														<b>1</b>			
<b>Anzahl Arten</b>														<b>24</b>			

MS: Mengensystem; M: Mengenangabe, W: Bewertung der Art (FFH-Monitoring), Vs: Vegetationsschicht, St: Status, PA: Autor Phänologie; Ph: Phänologie, Sz: Soziabilität, VS: Vitalitätssystem; V: Vitalität, G: Geschlecht, cf: unsichere Bestimmung, §: Schutz nach BNatSchG, HH: Rote Liste Hamburg, Nds: Rote Liste Niedersachsen, SH: Rote Liste Schleswig-Holstein, D: Rote Liste Deutschland