

Erhebungsbogen

B

Projekt	Biotopkartierung Hamburg		Interne Nr.	92817
			DK5 DK5-GK	5426 5428
Handlungsbedarf	Nein		DK5 - Name	Francoper Moor
Bearbeitung	RIN	Kopie Ja	Biotop-Nr. alt	145 175
Räumliche Abbildung	Fläche		Kartierung	02.06.2015
Anzahl Abschnitte	1		Fläche / Länge [m²/m]	39790,3817
			Breite (lineare Abb.) [m]	

Gesetzlicher Schutz	§ 30 (2) 2.5 Binsen- und seggenreiche Nasswiesen	Schutz nur teilweise	Nein
----------------------------	--	-----------------------------	-------------

Gesamtbewertung	7	Besonders wertvoll
– Alter	7	Biotop hohen Alters, 100 bis 200 Jahre
– Belastungsgrad	7	Flächenhaft geringe oder Vorbelastung mit schwachem Einfluß
– Ökolog. Funktion	8	Wertbestimmender Bestandteil eines wertvollen Biotopkomplexes oder für den regionalen Biotopverbund.
– Seltenheit	8	Sehr seltener Biotoptyp, hohe Anteile seltener oder bedrohter Pflges., gesättigtes Artenspektrum, RL-Arten

Bestandsbeschreibung

Großflächig homogenes Grünland mit Dominanz von Süßgräsern (Wolliges Honiggras, Fuchsschwanz, Wiesenschwingel) und Flutrasenarten (kriechender Hahnenfuß und Flutschwaden) auf einem grundfeuchten Niedermoorstandort. Die Fläche wird zeitweise von Pferden beweidet.

Vorkommen an Biotoptypen

1	TF	Typ	HF	F.Anteil
2	BTYP	Biotoptyp		- gesetzl. Grundl.
3	Zusatz	Zusatz zum Biotoptypen		
4	LRT	Lebensraumtyp		
1	1		Ja	95 %
2	GFR	Seggen- und binsenarme Feucht- oder Nasswiese nährstoffreicher Standorte (2000)		
1	2			5 %
2	FGM	Graben mittlerer Nährstoffgehalte mit Stillgewässercharakter (2000)		

Räumliche Lage

Lagebeschreibung	östlich des Fischbeker Heuwegs			
Nachbarnutzung/en	Grünland, Brachfläche			
Rechtswert (X)	554453	Hochwert (Y)	5926451	
Bezirk	Harburg	Naturraum	Altländer Randmoorsenke (671.22)	
Stadtteil (OT-Nr.)	Neugraben-Fischbek (715)	Gemarkung	Fischbek (705)	
Digitaler Grünplan	<input type="checkbox"/> Hafengesamtgebiet	<input type="checkbox"/> Ramsargebiet	<input type="checkbox"/> EG-Vogelschutzgeb.	<input checked="" type="checkbox"/>
Ausgleichsflächen	<input checked="" type="checkbox"/> Biosphärenreservat	<input type="checkbox"/> Nationalpark		
NSG / ND / LSG	NSG Moorgürtel [HH-703 / Anteil: 100%]			
FFH-GEBIET				
Wasserschutzgebiet	Süderelbmarsch/Harburger Berge [3 / Anteil: 100%]			

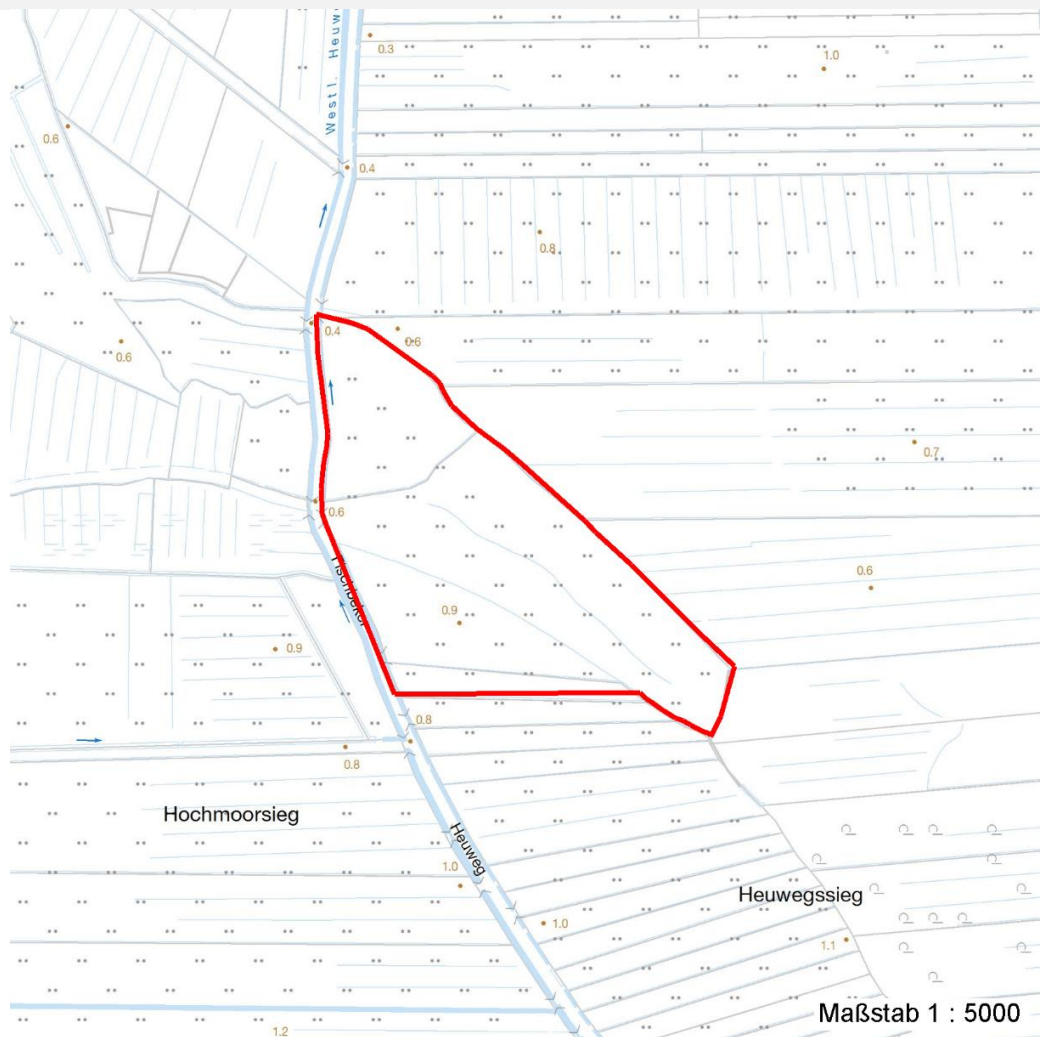
Erhebungsbogen

B

Projekt	Biotopkartierung Hamburg	Interne Nr.	92817
		DK5 DK5-GK	5426 5428
		DK5 - Name	Francoper Moor
Handlungsbedarf	Nein	Biotop-Nr. alt	145 175
Bearbeitung	RIN	Kartierung	02.06.2015
Räumliche Abbildung	Fläche	Fläche / Länge [m²/m]	39790,3817
Anzahl Abschnitte	1	Breite (lineare Abb.) [m]	

Räumliche Lage

Karte



Weitere Erhebungsbögen

Interne Nr.	Interne Nr. Zuordnung	DK5	Biotop-Nr.	Kartierung	Zuordnung	DK5 (GK)	Biotop-Nr. (alt)
92817	5005	5426	145	23.07.1999	K	5428	175
92817	5004	5426	145	20.08.2007	K	5428	175
92817	94228	5426	482	02.06.2015	N		

Zuordnung: N = nachfolgende Kartierung, K = weitere Kartierungen (zeitlich vorher oder nachher)

Erhebungsbogen

B

Projekt	Biotopkartierung Hamburg	Interne Nr.	92817
		DK5 DK5-GK	5426 5428
Handlungsbedarf	Nein	DK5 - Name	Francoper Moor
Bearbeitung	RIN	Biotop-Nr. alt	145 175
Räumliche Abbildung	Fläche	Kartierung	02.06.2015
Anzahl Abschnitte	1	Fläche / Länge [m²/m]	39790,3817
		Breite (lineare Abb.) [m]	

Teilflächenbeschreibung

Teilflächentyp		Teilflächen-Nr.	1
Biotoptyp	Seggen- und binsenarme Feucht- oder Nasswiese nährstoffreicher Standorte (2000)	Biotoptyp	GFR
- Zusatz		- gesetzl. Grundl.	
FFH-LRT		FFH-LRT	
Beschreibung		Entw.potential LRT	
		Hauptfläche	Ja
		Flächenanteil	95 %
		FFH-Unters.Fläche	Nein
		Saatgutfläche	Nein

Zeigerwerte der Pflanzenartenliste (Auswertung)

Standort	Belichtung	halbsonnig bis halbschattig	6,4
Boden	Feuchte	feucht	6,7
	Stickstoff (N)	mäßig stickstoffarm bis stickstoffreich	5,6
	Reaktion	schwach sauer	5,7
Vegetation	Mahdverträglichkeit	mäßig bis gut schnittverträglich (erster Schnitt nicht vor Mitte Juni)	6,3
Zeigerwerte	Futterwert	mäßige Futterqualität	4,3
	Wechselfeuchteanzeiger		7
	Giftpflanzen		3
	Überschw.anzeiger		4

Pflanzenartenliste

Gruppe / Pflanzenart	MS	M	W	Vs	St	PA	Ph	Sz	VS	V	G	cf	§	Rote Liste			
														HH	ND	SH	D
Tracheobionta (Gefäßpflanzen)																	
Agrostis stolonifera (Ausläufer-Straußgras)	7	w															
Ajuga reptans (Kriechender Günsel)	7	z															
Alopecurus geniculatus (Knick-Fuchsschwanz)	7	w															
Alopecurus pratensis (Wiesen-Fuchsschwanz)	7	h															
Anthoxanthum odoratum (Gewöhnliches Ruchgras)	7	z															
Calamagrostis canescens (Sumpf-Reitgras)	7	w															
Cardamine pratensis (Wiesen-Schaumkraut)	7	z													V		
Carex nigra (Wiesen-Segge)	7	w												V			
Carex x elytroides (Bastard-Segge)	7	w													V D		
Cerastium glomeratum (Knäuel-Hornkraut)	7	w															
Cerastium holosteoides (Gewöhnliches Hornkraut)	7	w															
Deschampsia cespitosa (Rasen-Schmiele)	7	h															
Epilobium spec. (Weidenröschen)	7	w															
Equisetum fluviatile (Teich-Schachtelhalm)	7	w															
Festuca pratensis (Wiesen-Schwingel)	7	z															
Filipendula ulmaria (Mädesüß)	7	w															
Galium palustre (Sumpf-Labkraut)	7	w															
Glechoma hederacea (Gundermann)	7	w															

Erhebungsbogen

B

Projekt	Biotopkartierung Hamburg	Interne Nr.	92817
		DK5 DK5-GK	5426 5428
Handlungsbedarf	Nein	DK5 - Name	Francoper Moor
Bearbeitung	RIN	Biotop-Nr. alt	145 175
Räumliche Abbildung	Fläche	Kartierung	02.06.2015
Anzahl Abschnitte	1	Fläche / Länge [m²/m]	39790,3817
		Breite (lineare Abb.) [m]	

Pflanzenartenliste

Gruppe / Pflanzenart	MS	M	W	Vs	St	PA	Ph	Sz	VS	V	G	cf	§	Rote Liste				
														HH	ND	SH	D	
Glyceria fluitans (Flutender Schwaden)	7	z																
Glyceria maxima (Wasser-Schwaden)	7	w																
Holcus lanatus (Wolliges Honiggras)	7	h																
Juncus effusus (Flatter-Binse)	7	w																
Lathyrus pratensis (Wiesen-Platterbse)	7	w																
Lotus pedunculatus (Sumpf-Hornklee)	7	w																V
Lysimachia vulgaris (Gewöhnlicher Gilbweiderich)	7	w																
Poa pratensis (Wiesen-Rispengras)	7	w																
Poa trivialis (Gewöhnliches Rispengras)	7	h																
Potentilla anserina (Gänse-Fingerkraut)	7	w																
Ranunculus flammula (Brennender Hahnenfuß)	7	w																V
Ranunculus repens (Kriechender Hahnenfuß)	7	z																
Rumex acetosa (Großer Sauerampfer)	7	w																
Taraxacum spec. (Löwenzahn)	7	w																
Urtica dioica (Große Brennessel)	7	w																
Veronica serpyllifolia (Quendel-Ehrenpreis)	7	w																
Anzahl Rote Liste Arten														1	5	1		
Anzahl Arten														34				

MS: Mengensystem; M: Mengenangabe, W: Bewertung der Art (FFH-Monitoring), Vs: Vegetationsschicht, St: Status, PA: Autor Phänologie; Ph: Phänologie, Sz: Soziabilität, VS: Vitalitätssystem; V: Vitalität, G: Geschlecht, cf: unsichere Bestimmung, §: Schutz nach BNatSchG, HH: Rote Liste Hamburg, Nds: Rote Liste Niedersachsen, SH: Rote Liste Schleswig-Holstein, D: Rote Liste Deutschland

Teilflächenbeschreibung

Teilflächentyp		Teilflächen-Nr.	2
Biotoptyp	Graben mittlerer Nährstoffgehalte mit Stillgewässercharakter (2000)	Biotoptyp	FGM
- Zusatz		- gesetzl. Grundl.	
FFH-LRT		FFH-LRT	
Beschreibung		Entw.potential LRT	
		Hauptfläche	
		Flächenanteil	5 %
		FFH-Unters.Fläche	Nein
		Saatgutfläche	Nein

Erhebungsbogen

B

Projekt	Biotopkartierung Hamburg		Interne Nr.	92817	
			DK5 DK5-GK	5426	5428
Handlungsbedarf	Nein		DK5 - Name	Francoper Moor	
Bearbeitung	RIN	Kopie	Ja	Biotop-Nr. alt	145 175
Räumliche Abbildung	Fläche			Kartierung	02.06.2015
Anzahl Abschnitte	1			Fläche / Länge [m²/m]	39790,3817
				Breite (lineare Abb.) [m]	

Zeigerwerte der Pflanzenartenliste (Auswertung)

Standort	Belichtung	sonnig	7,9
Boden	Feuchte	sehr naß	9,3
	Stickstoff (N)	mäßig stickstoffarm	5,3
	Reaktion	mäßig sauer	5,5
Vegetation	Mahdverträglichkeit	schnittempfindlich (nur Herbstschnitt vertragend)	3,3
Zeigerwerte	Futterwert	geringwertiges Futter	3,3
	Wechselfeuchteanzeiger		2
	Giftpflanzen		1
	Überschw.anzeiger		3

Pflanzenartenliste

Gruppe / Pflanzenart	MS	M	W	Vs	St	PA	Ph	Sz	VS	V	G	cf	§	Rote Liste			
														HH	ND	SH	D
Tracheobionta (Gefäßpflanzen)																	
Calamagrostis canescens (Sumpf-Reitgras)	7	z															
Carex acuta (Schlank-Segge)	7	w													V		
Carex canescens (Graue Segge)	7	w													3	V	
Comarum palustre (Sumpf-Blutauge)	7	h													V	3	
Eleocharis palustris (Gewöhnliche Sumpfsimse)	7	w															
Equisetum fluviatile (Teich-Schachtelhalm)	7	w															
Filipendula ulmaria (Mädesüß)	7	z															
Glyceria maxima (Wasser-Schwaden)	7	h															
Hydrocharis morsus-ranae (Froschbiß)	7	z													V	V	V
Juncus effusus (Flatter-Binse)	7	z															
Lemna minor (Kleine Wasserlinse)	7	w															
Lythrum salicaria (Blut-Weiderich)	7	w															
Salix cinerea (Grau-Weide)	7	w															
Typha latifolia (Breitblättriger Rohrkolben)	7	w															
														Anzahl Rote Liste Arten			
														3			
														Anzahl Arten			
														14			

MS: Mengensystem; M: Mengenangabe, W: Bewertung der Art (FFH-Monitoring), Vs: Vegetationsschicht, St: Status, PA: Autor Phänologie; Ph: Phänologie, Sz: Soziabilität, VS: Vitalitätssystem; V: Vitalität, G: Geschlecht, cf: unsichere Bestimmung, §: Schutz nach BNatSchG, HH: Rote Liste Hamburg, Nds: Rote Liste Niedersachsen, SH: Rote Liste Schleswig-Holstein, D: Rote Liste Deutschland