

# Erhebungsbogen

**B**

<b>Projekt</b>	Biotopkartierung Hamburg		<b>Interne Nr.</b>	92810	
			<b>DK5   DK5-GK</b>	<b>5426</b>	5428
<b>Handlungsbedarf</b>	Nein		<b>DK5 - Name</b>	Francoper Moor	
<b>Bearbeitung</b>	RIN	<b>Kopie</b> Ja	<b>Biotop-Nr.   alt</b>	<b>130</b>	156
<b>Räumliche Abbildung</b>	Fläche		<b>Kartierung</b>	24.09.2015	
<b>Anzahl Abschnitte</b>	1		<b>Fläche / Länge [m<sup>2</sup>/m]</b>	22328,6958	
			<b>Breite (lineare Abb.) [m]</b>		

<b>Gesetzlicher Schutz</b>	<b>§ 30 (2) 2.5 Binsen- und seggenreiche Nasswiesen</b>	<b>Schutz nur teilweise</b>	<b>Nein</b>
----------------------------	---	-----------------------------	-------------

<b>Gesamtbewertung</b>	7	Besonders wertvoll
– <b>Alter</b>	7	Biotop hohen Alters, 100 bis 200 Jahre
– <b>Belastungsgrad</b>	7	Flächenhaft geringe oder Vorbelastung mit schwachem Einfluß
– <b>Ökolog. Funktion</b>	6	Hohe Bedeutung in einem Biotopkomplex, für den lokalen Biotopverbund oder als Puffer
– <b>Seltenheit</b>	6	Seltener Biotoptyp, ohne seltene oder bedrohte Pflges., ungesättigtes Artenspektrum, reliktsische RL-Arten

## Bestandsbeschreibung

Feuchtes, altes Grünland mit engmaschigem, nordsüdverlaufendem Grüppensystem. Die Grüppen scheinen eine dauerhafte Wasserführung zu haben, sind an der Geländeoberfläche um 1 bis 2 m breit und 0,5 m in das Gelände eingetieft. Die gesamte Fläche fällt von Süd nach Nord leicht ab. Die Wiesenvegetation wird von Binsen und Seggen dominiert und war zum Kartierzeitpunkt bereits einmal gemäht.

## Vorkommen an Biotoptypen

1	TF	Typ	HF	F.Anteil
2	BTYP	Biotoptyp		- gesetzl. Grundl.
3	Zusatz	Zusatz zum Biotoptypen		
4	LRT	Lebensraumtyp		
1	1		Ja	90 %
2	GNR	Seggen-, binsen- und/oder hochstaudenreiche Nasswiese nährstoffreicher Standorte (2000)		
3	re	Beetrelief (mit Grüppen) (re)		
1	2			10 %
2	FGM	Graben mittlerer Nährstoffgehalte mit Stillgewässercharakter (2000)		

## Räumliche Lage

<b>Lagebeschreibung</b>	westlich des Weges am Heidkoppelgraben am Südrand des Kartenblattes			
<b>Nachbarnutzung/en</b>	Grünland, Bruchwald			
<b>Rechtswert (X)</b>	555249	<b>Hochwert (Y)</b>	5926207	
<b>Bezirk</b>	Harburg	<b>Naturraum</b>	Altländer Randmoorsenke (671.22)	
<b>Stadtteil (OT-Nr.)</b>	Neugraben-Fischbek (715)	<b>Gemarkung</b>	Fischbek (705)	
<b>Digitaler Grünplan</b>	<input type="checkbox"/> <b>Hafengesamtgebiet</b>	<input type="checkbox"/> <b>Ramsargebiet</b>	<input type="checkbox"/> <b>EG-Vogelschutzgeb.</b>	<input checked="" type="checkbox"/>
<b>Ausgleichsflächen</b>	<input checked="" type="checkbox"/> <b>Biosphärenreservat</b>	<input type="checkbox"/> <b>Nationalpark</b>		
<b>NSG / ND / LSG</b>	NSG Moorgürtel [ HH-703 / Anteil: 100% ]			
<b>FFH-GEBIET</b>				
<b>Wasserschutzgebiet</b>	Süderelbmarsch/Harburger Berge [ 3 / Anteil: 100% ]			

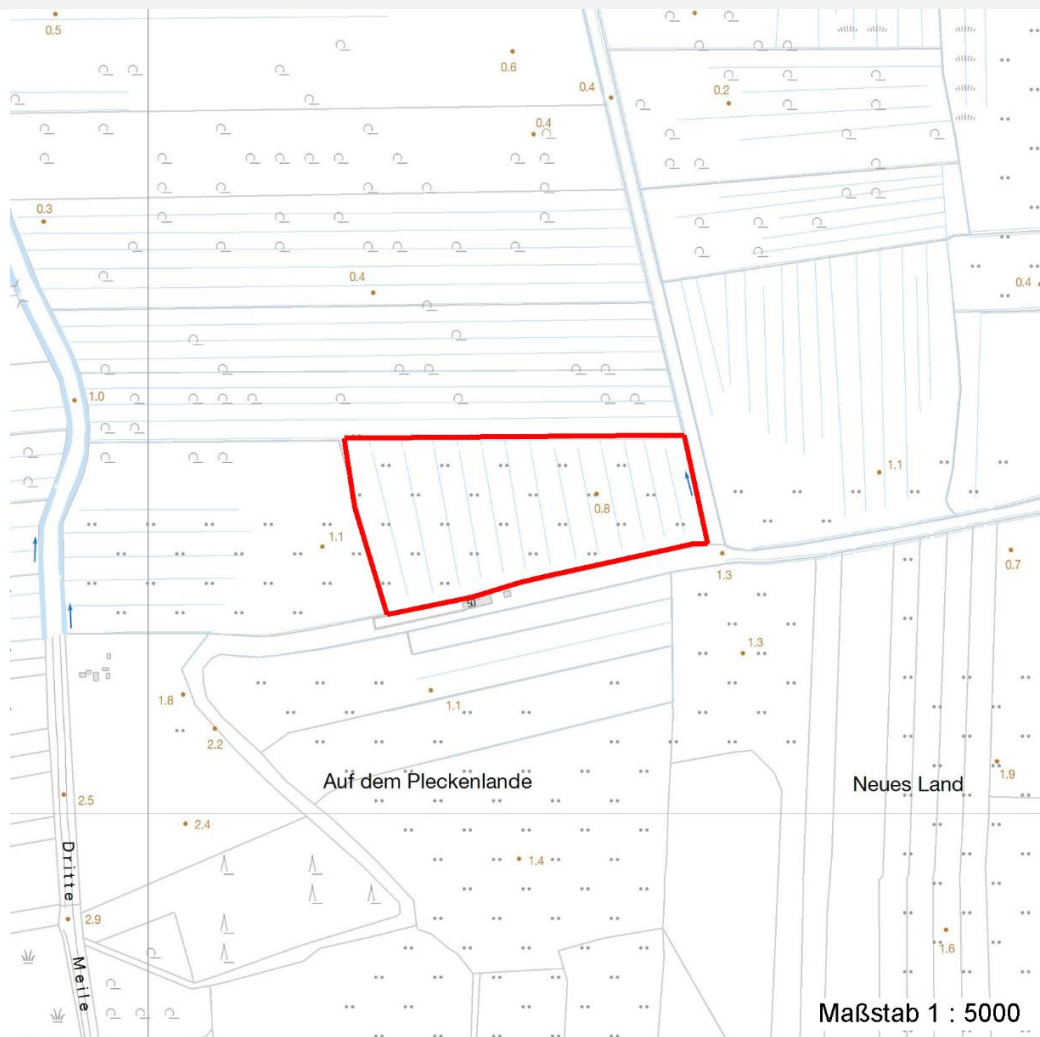
# Erhebungsbogen

**B**

<b>Projekt</b>	Biotopkartierung Hamburg	<b>Interne Nr.</b>	92810
		<b>DK5   DK5-GK</b>	5426 5428
		<b>DK5 - Name</b>	Francoper Moor
<b>Handlungsbedarf</b>	Nein	<b>Biotop-Nr.   alt</b>	130 156
<b>Bearbeitung</b>	RIN	<b>Kartierung</b>	24.09.2015
<b>Räumliche Abbildung</b>	Fläche	<b>Fläche / Länge [m<sup>2</sup>/m]</b>	22328,6958
<b>Anzahl Abschnitte</b>	1	<b>Breite (lineare Abb.) [m]</b>	

## Räumliche Lage

Karte



## Weitere Erhebungsbögen

Interne Nr.	Interne Nr. Zuordnung	DK5	Biotop-Nr.	Kartierung	Zuordnung	DK5 (GK)	Biotop-Nr. (alt)
92810	5059	5426	130	18.09.1999	K	5428	156
92810	5060	5426	130	05.10.2007	K	5428	156

Zuordnung: N = nachfolgende Kartierung, K = weitere Kartierungen (zeitlich vorher oder nachher)

## Foto

Interne Nr.	Index	Dateiname	Aufnahmerichtung
41902	0	5426_130_240915_1.JPG	

# Erhebungsbogen

**B**

<b>Projekt</b>	Biotopkartierung Hamburg	<b>Interne Nr.</b>	92810
		<b>DK5   DK5-GK</b>	<b>5426</b> 5428
<b>Handlungsbedarf</b>	Nein	<b>DK5 - Name</b>	Francoper Moor
<b>Bearbeitung</b>	RIN	<b>Biotop-Nr.   alt</b>	<b>130</b> 156
<b>Räumliche Abbildung</b>	Fläche	<b>Kartierung</b>	24.09.2015
<b>Anzahl Abschnitte</b>	1	<b>Fläche / Länge [m<sup>2</sup>/m]</b>	22328,6958
		<b>Breite (lineare Abb.) [m]</b>	

## Foto

<b>Fotodatei</b>	5426_130_240915_1.JPG	<b>Fotodatei</b>	
<b>Bildbeschreibung</b>	k.A.	<b>Bildbeschreibung</b>	
<b>Aufnahmerichtung</b>		<b>Aufnahmerichtung</b>	



## Teilflächenbeschreibung

<b>Teilflächentyp</b>		<b>Teilflächen-Nr.</b>	1
<b>Biotoptyp</b>	Seggen-, binsen- und/oder hochstaudenreiche Nasswiese nährstoffreicher Standorte (2000)	<b>Biotoptyp</b>	GNR
- <b>Zusatz</b>	Beetrelief (mit Gruppen) (re)	- <b>gesetzl. Grundl.</b>	
<b>FFH-LRT</b>		<b>FFH-LRT</b>	
<b>Beschreibung</b>		<b>Entw.potential LRT</b>	
		<b>Hauptfläche</b>	Ja
		<b>Flächenanteil</b>	90 %
		<b>FFH-Unters.Fläche</b>	Nein
		<b>Saatgutfläche</b>	Nein

# Erhebungsbogen

**B**

<b>Projekt</b>	Biotopkartierung Hamburg	<b>Interne Nr.</b>	92810
		<b>DK5   DK5-GK</b>	<b>5426</b> 5428
<b>Handlungsbedarf</b>	Nein	<b>DK5 - Name</b>	Francoper Moor
<b>Bearbeitung</b>	RIN	<b>Biotop-Nr.   alt</b>	<b>130</b> 156
<b>Räumliche Abbildung</b>	Fläche	<b>Kartierung</b>	24.09.2015
<b>Anzahl Abschnitte</b>	1	<b>Fläche / Länge [m<sup>2</sup>/m]</b>	22328,6958
		<b>Breite (lineare Abb.) [m]</b>	

## Zeigerwerte der Pflanzenartenliste (Auswertung)

<b>Standort</b>	<b>Belichtung</b>	sonnig	7,6
<b>Boden</b>	<b>Feuchte</b>	feucht	6,8
	<b>Stickstoff (N)</b>	mäßig bis stickstoffarm	4
	<b>Reaktion</b>	mäßig sauer bis sauer	4,2
<b>Vegetation</b>	<b>Mahdverträglichkeit</b>	mäßig bis gut schnittverträglich (erster Schnitt nicht vor Mitte Juni)	5,8
<b>Zeigerwerte</b>	<b>Futterwert</b>	geringwertiges Futter	3
	<b>Wechselfeuchteanzeiger</b>		3
	<b>Giftpflanzen</b>		0
	<b>Überschw.anzeiger</b>		1

## Pflanzenartenliste

Gruppe / Pflanzenart	MS	M	W	Vs	St	PA	Ph	Sz	VS	V	G	cf	§	Rote Liste			
														HH	ND	SH	D
<b>Tracheobionta (Gefäßpflanzen)</b>																	
Agrostis capillaris (Rotes Straußgras)	7	z															
Carex acuta (Schlank-Segge)	7	z													V		
Carex nigra (Wiesen-Segge)	7	h												V	V		
Cirsium palustre (Sumpf-Kratzdistel)	7	w															
Festuca pratensis (Wiesen-Schwingel)	7	z															
Festuca rubra (Rot-Schwingel)	7	h															
Glechoma hederacea (Gundermann)	7	w															
Glyceria maxima (Wasser-Schwaden)	7	w															
Holcus lanatus (Wolliges Honiggras)	7	h															
Juncus effusus (Flatter-Binse)	7	h															
Lotus pedunculatus (Sumpf-Hornklee)	7	w													V		
Lysimachia vulgaris (Gewöhnlicher Gilbweiderich)	7	w															
Plantago lanceolata (Spitz-Wegerich)	7	z															
Potentilla anserina (Gänse-Fingerkraut)	7	z															
Ranunculus acris (Scharfer Hahnenfuß)	7	w															
Rumex acetosa (Großer Sauerampfer)	7	z															
<b>Anzahl Rote Liste Arten</b>														<b>1</b>	<b>3</b>		
<b>Anzahl Arten</b>										<b>16</b>							

MS: Mengensystem; M: Mengenangabe, W: Bewertung der Art (FFH-Monitoring), Vs: Vegetationsschicht, St: Status, PA: Autor Phänologie; Ph: Phänologie, Sz: Soziabilität, VS: Vitalitätssystem; V: Vitalität, G: Geschlecht, cf: unsichere Bestimmung, §: Schutz nach BNatSchG, HH: Rote Liste Hamburg, Nds: Rote Liste Niedersachsen, SH: Rote Liste Schleswig-Holstein, D: Rote Liste Deutschland

## Teilflächenbeschreibung

<b>Teilflächentyp</b>		<b>Teilflächen-Nr.</b>	2
<b>Biotoptyp</b>	Graben mittlerer Nährstoffgehalte mit Stillgewässercharakter (2000)	<b>Biotoptyp</b>	FGM
<b>- Zusatz</b>		<b>- gesetzl. Grundl.</b>	
<b>FFH-LRT</b>		<b>FFH-LRT</b>	
<b>Beschreibung</b>		<b>Entw.potential LRT</b>	
		<b>Hauptfläche</b>	
		<b>Flächenanteil</b>	10 %
		<b>FFH-Unters.Fläche</b>	Nein
		<b>Saatgutfläche</b>	Nein

<b>Projekt</b>	Biotopkartierung Hamburg		<b>Interne Nr.</b>	92810	
			<b>DK5   DK5-GK</b>	<b>5426</b>	5428
<b>Handlungsbedarf</b>	Nein		<b>DK5 - Name</b>	Francoper Moor	
<b>Bearbeitung</b>	RIN	<b>Kopie</b>	<b>Biotop-Nr.   alt</b>	<b>130</b>	156
<b>Räumliche Abbildung</b>	Fläche	Ja	<b>Kartierung</b>	24.09.2015	
<b>Anzahl Abschnitte</b>	1		<b>Fläche / Länge [m<sup>2</sup>/m]</b>	22328,6958	
			<b>Breite (lineare Abb.) [m]</b>		

### Zeigerwerte der Pflanzenartenliste (Auswertung)

<b>Standort</b>	<b>Belichtung</b>	halbsonnig	7,5
<b>Boden</b>	<b>Feuchte</b>	sehr naß	9,1
	<b>Stickstoff (N)</b>	mäßig stickstoffarm	5,3
	<b>Reaktion</b>	mäßig sauer	4,6
<b>Vegetation</b>	<b>Mahdverträglichkeit</b>	schnittempfindlich bis mäßig schnittverträglich	3,9
<b>Zeigerwerte</b>	<b>Futterwert</b>	fast wertloses Futter	1
	<b>Wechselfeuchteanzeiger</b>		3
	<b>Giftpflanzen</b>		1
	<b>Überschw.anzeiger</b>		1

### Pflanzenartenliste

Gruppe / Pflanzenart	MS	M	W	Vs	St	PA	Ph	Sz	VS	V	G	cf	§	Rote Liste			
														HH	ND	SH	D
<b>Tracheobionta (Gefäßpflanzen)</b>																	
Berula erecta (Aufrechte Berle)	7	z															
Carex pseudocyperus (Scheinzyper-Segge)	7	z															
Carex rostrata (Schnabel-Segge)	7	w											3		V		
Epilobium palustre (Sumpf-Weidenröschen)	7	w												V	V		
Juncus effusus (Flutter-Binse)	7	h															
Lemna minor (Kleine Wasserlinse)	7	h															
Lysimachia nummularia (Pfennigkraut)	7	w															
Salix aurita (Ohr-Weide)	7	w															
Solanum dulcamara (Bittersüßer Nachtschatten)	7	w															
Typha latifolia (Breitblättriger Rohrkolben)	7	z															
<b>Anzahl Rote Liste Arten</b>														<b>2</b>	<b>1</b>	<b>1</b>	
<b>Anzahl Arten</b>														<b>10</b>			

MS: Mengensystem; M: Mengenangabe, W: Bewertung der Art (FFH-Monitoring), Vs: Vegetationsschicht, St: Status, PA: Autor Phänologie; Ph: Phänologie, Sz: Soziabilität, VS: Vitalitätssystem; V: Vitalität, G: Geschlecht, cf: unsichere Bestimmung, §: Schutz nach BNatSchG, HH: Rote Liste Hamburg, Nds: Rote Liste Niedersachsen, SH: Rote Liste Schleswig-Holstein, D: Rote Liste Deutschland