

Erhebungsbogen

B

Projekt	Biotopkartierung Hamburg	Interne Nr.	92808
		DK5 DK5-GK	5426 5428
Handlungsbedarf	Nein	DK5 - Name	Francoper Moor
Bearbeitung	RIN	Biotop-Nr. alt	125 151
Räumliche Abbildung	Fläche	Kartierung	24.09.2015
Anzahl Abschnitte	1	Fläche / Länge [m²/m]	20672,7941
		Breite (lineare Abb.) [m]	

Gesetzlicher Schutz	§ 30 (2) 2.5 Binsen- und seggenreiche Nasswiesen	Schutz nur teilweise	Nein
----------------------------	--	-----------------------------	-------------

Gesamtbewertung	8	Hochgradig wertvoll
– Alter	8	Biotop hohen Alters, 200 bis 500 Jahre
– Belastungsgrad	7	Flächenhaft geringe oder Vorbelastung mit schwachem Einfluß
– Ökolog. Funktion	8	Wertbestimmender Bestandteil eines wertvollen Biotopkomplexes oder für den regionalen Biotopverbund.
– Seltenheit	8	Sehr seltener Biotoptyp, hohe Anteile seltener oder bedrohter Pflges., gesättigtes Artenspektrum, RL-Arten

Bestandsbeschreibung

Im Zuschnitt amorphe, grundwassernah gelegene, extensiv genutzte Grünlandfläche, die derzeit gemäht, ansonsten aber vermutlich von Schafen beweidet wird. Die Vegetation wird im Osten von Pfeifengras dominiert und besteht ansonsten im übrigen aus schmalblättrigen Gräsern wie Rotschwengel und Straußgras. Am Boden deutlich bemoost, vermutlich bodensauer und recht nährstoffarm. Neben Pfeifengras zeigt Blutwurz den Moorstandort an. Die Flächen sind von Bruchwaldbeständen flankiert und z.T. recht schattig. Um einen Unterstand im Westen ist der Standort sehr viel nährstoffreicher, so dass hier viel Brennessel und Flutrasen-Arten wachsen.

Vorkommen an Biotoptypen

1	TF	Typ	HF	F.Anteil
2	BTYP	Biotoptyp		- gesetzl. Grundl.
3	Zusatz	Zusatz zum Biotoptypen		
4	LRT	Lebensraumtyp		
1	1		Ja	100 %
2	GNA	Seggen-, binsen- und/oder hochstaudenreiche Nasswiese magerer, basenarmer Standorte (2000)		

Räumliche Lage

Lagebeschreibung	zwischen Dritter Meile und Heidkoppelgraben		
Nachbarnutzung/en	Bruchwald		
Rechtswert (X)	555138	Hochwert (Y)	5926536
Bezirk	Harburg	Naturraum	Altländer Randmoorsenke (671.22)
Stadtteil (OT-Nr.)	Neugraben-Fischbek (715)	Gemarkung	Fischbek (705)
Digitaler Grünplan	<input type="checkbox"/> Hafengesamtgebiet	<input type="checkbox"/> Ramsargebiet	<input type="checkbox"/> EG-Vogelschutzgeb. <input checked="" type="checkbox"/>
Ausgleichsflächen	<input checked="" type="checkbox"/> Biosphärenreservat	<input type="checkbox"/> Nationalpark	<input type="checkbox"/>
NSG / ND / LSG	NSG Moorgürtel [HH-703 / Anteil: 100%]		
FFH-GEBIET			
Wasserschutzgebiet	Süderelbmarsch/Harburger Berge [3 / Anteil: 100%]		

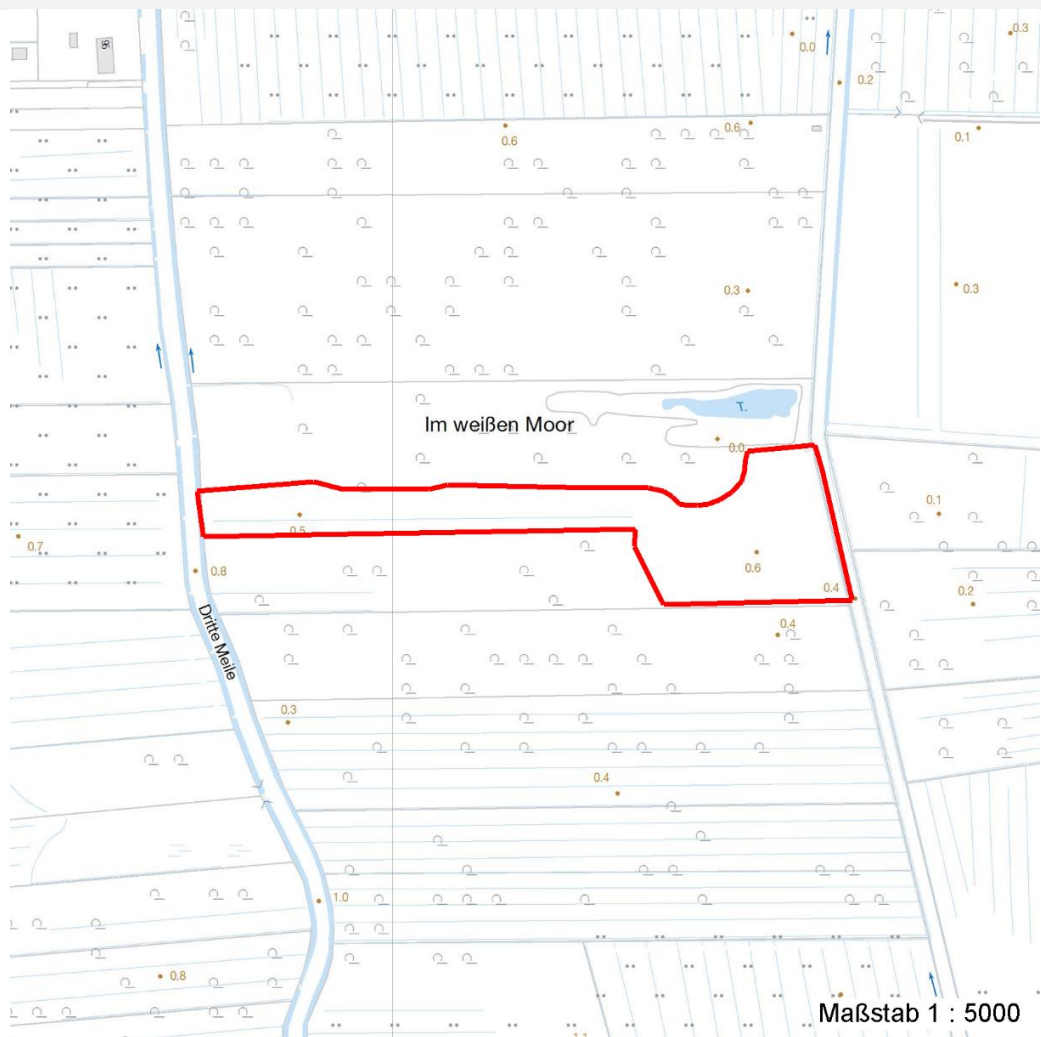
Erhebungsbogen

B

Projekt	Biotopkartierung Hamburg	Interne Nr.	92808
		DK5 DK5-GK	5426 5428
		DK5 - Name	Francooper Moor
Handlungsbedarf	Nein	Biotop-Nr. alt	125 151
Bearbeitung	RIN	Kartierung	24.09.2015
Räumliche Abbildung	Fläche	Fläche / Länge [m²/m]	20672,7941
Anzahl Abschnitte	1	Breite (lineare Abb.) [m]	

Räumliche Lage

Karte



Weitere Erhebungsbögen

Interne Nr.	Interne Nr. Zuordnung	DK5	Biotop-Nr.	Kartierung	Zuordnung	DK5 (GK)	Biotop-Nr. (alt)
92808	5072	5426	125	18.09.1999	K	5428	151
92808	5073	5426	125	05.10.2007	K	5428	151

Zuordnung: N = nachfolgende Kartierung, K = weitere Kartierungen (zeitlich vorher oder nachher)

Foto

Interne Nr.	Index	Dateiname	Aufnahmerichtung
41899	0	5426_125_240915_1.JPG	

Erhebungsbogen

B

Projekt	Biotopkartierung Hamburg	Interne Nr.	92808
		DK5 DK5-GK	5426 5428
Handlungsbedarf	Nein	DK5 - Name	Francoper Moor
Bearbeitung	RIN	Biotop-Nr. alt	125 151
Räumliche Abbildung	Fläche	Kartierung	24.09.2015
Anzahl Abschnitte	1	Fläche / Länge [m²/m]	20672,7941
		Breite (lineare Abb.) [m]	

Foto

Fotodatei 5426_125_240915_1.JPG
Bildbeschreibung k.A.
Aufnahmerichtung

Fotodatei
Bildbeschreibung
Aufnahmerichtung



Teilflächenbeschreibung

Teilflächentyp		Teilflächen-Nr.	1
Biotoptyp	Seggen-, binsen- und/oder hochstaudenreiche Nasswiese magerer, basenarmer Standorte (2000)	Biotoptyp	GNA
- Zusatz		- gesetzl. Grundl.	
FFH-LRT		FFH-LRT	
Beschreibung		Entw.potential LRT	
		Hauptfläche	Ja
		Flächenanteil	100 %
		FFH-Unters.Fläche	Nein
		Saatgutfläche	Nein

Erhebungsbogen

B

Projekt	Biotopkartierung Hamburg		Interne Nr.	92808
			DK5 DK5-GK	5426 5428
Handlungsbedarf	Nein		DK5 - Name	Francoper Moor
Bearbeitung	RIN	Kopie Ja	Biotop-Nr. alt	125 151
Räumliche Abbildung	Fläche		Kartierung	24.09.2015
Anzahl Abschnitte	1		Fläche / Länge [m²/m]	20672,7941
			Breite (lineare Abb.) [m]	

Zeigerwerte der Pflanzenartenliste (Auswertung)

Standort	Belichtung	halbsonnig	7,2
Boden	Feuchte	feucht	6,6
	Stickstoff (N)	stickstoffarm	3,4
	Reaktion	mäßig sauer	4,9
Vegetation	Mahdverträglichkeit	mäßig bis gut schnittverträglich (erster Schnitt nicht vor Mitte Juni)	5,7
Zeigerwerte	Futterwert	mäßige Futterqualität	3,5
	Wechselfeuchteanzeiger		3
	Giftpflanzen		0
	Überschw.anzeiger		3

Pflanzenartenliste

Gruppe / Pflanzenart	MS	M	W	Vs	St	PA	Ph	Sz	VS	V	G	cf	§	Rote Liste			
														HH	ND	SH	D
Tracheobionta (Gefäßpflanzen)																	
Agrostis stolonifera (Ausläufer-Straußgras)	7	h															
Carex hirta (Behaarte Segge)	7	w															
Carex nigra (Wiesen-Segge)	7	w											V		V		
Cirsium palustre (Sumpf-Kratzdistel)	7	w															
Festuca rubra (Rot-Schwengel)	7	h															
Galium palustre (Sumpf-Labkraut)	7	z															
Glyceria fluitans (Flutender Schwaden)	7	w															
Holcus lanatus (Wolliges Honiggras)	7	z															
Juncus effusus (Flatter-Binse)	7	z															
Lotus pedunculatus (Sumpf-Hornklee)	7	z													V		
Molinia caerulea (Blaues Pfeifengras)	7	h															
Peucedanum palustre (Sumpf-Haarstrang)	7	w											3		V		
Plantago lanceolata (Spitz-Wegerich)	7	z															
Potentilla erecta (Blutwurz)	7	h											3		V		
Ranunculus acris (Scharfer Hahnenfuß)	7	z															
Rumex acetosa (Großer Sauerampfer)	7	z															
Rumex acetosella (Kleiner Sauerampfer)	7	z															
Rumex obtusifolius (Stumpfbältriger Ampfer)	7	w															
Stellaria graminea (Gras-Sternmiere)	7	z															
Urtica dioica (Große Brennnessel)	7	w															
Anzahl Rote Liste Arten														3	4		
Anzahl Arten														20			

MS: Mengensystem; M: Mengenangabe, W: Bewertung der Art (FFH-Monitoring), Vs: Vegetationsschicht, St: Status, PA: Autor Phänologie; Ph: Phänologie, Sz: Soziabilität, VS: Vitalitätssystem; V: Vitalität, G: Geschlecht, cf: unsichere Bestimmung, §: Schutz nach BNatSchG, HH: Rote Liste Hamburg, Nds: Rote Liste Niedersachsen, SH: Rote Liste Schleswig-Holstein, D: Rote Liste Deutschland