

Erhebungsbogen

B

Projekt	Biotopkartierung Hamburg		Interne Nr.	92802
			DK5 DK5-GK	5426 5428
Handlungsbedarf	Nein		DK5 - Name	Francoper Moor
Bearbeitung	RIN	Kopie Ja	Biotop-Nr. alt	112 136
Räumliche Abbildung	Fläche		Kartierung	08.09.2015
Anzahl Abschnitte	1		Fläche / Länge [m²/m]	713,0687
			Breite (lineare Abb.) [m]	

Gesetzlicher Schutz § 30 (2) 1.2 Natürliche oder naturnahe stehende Gewässer **Schutz nur teilweise** **Nein**

Gesamtbewertung	7	Besonders wertvoll
– Alter	5	Biotop mittleren Alters, 20 bis 50 Jahre
– Belastungsgrad	7	Flächenhaft geringe oder Vorbelastung mit schwachem Einfluß
– Ökolog. Funktion	7	Sehr hohe Bedeutung in einem Biotopkomplex, für den lokalen Biotopverbund oder als Puffer
– Seltenheit	8	Sehr seltener Biotoptyp, hohe Anteile seltener oder bedrohter Pflges., gesättigtes Artenspektrum, RL-Arten

Bestandsbeschreibung

Angelegtes Kleingewässer mit geschlossener Schwimmpflanzendecke aus Wasserlinse und Froschbiß. Im Gewässer wurde am Südrand eine Insel angelegt, auf der eine Windpumpe zur Wasserförderung angebracht wurde. Das Gewässer hat rundum seicht ansteigende Ufer mit bis zu 0,5 m Höhe. In Gewässernähe ist das Ufer häufig mit Torfmoosen und Zyperngrassegge bewachsen. Es ist auf der Westseite ein Verbindungsgraben zum Hauptgraben erkennbar, der jedoch recht stark verlandet und wenig Wasser führt. Das Vorkommen von Sumpfvieichen und Wassernabel der Vorkartierung konnte nicht bestätigt werden.

Vorkommen an Biotoptypen

1	TF	Typ	HF	F.Anteil
2	BTYP	Biotoptyp		- gesetzl. Grundl.
3	Zusatz	Zusatz zum Biotoptypen		
4	LRT	Lebensraumtyp		
1	1		Ja	100 %
2	SOM	Moorgewässer, naturnah, nährstoffarm (2000)		
4	3160	Dystrophe Seen und Teiche		

Räumliche Lage

Lagebeschreibung	östlich des Heidkoppelgrabens			
Nachbarnutzung/en	Grünland, Brachfläche			
Rechtswert (X)	555407	Hochwert (Y)	5927347	
Bezirk	Harburg	Naturraum	Altländer Randmoorsenke (671.22)	
Stadtteil (OT-Nr.)	Neugraben-Fischbek (715)	Gemarkung	Fischbek (705)	
Digitaler Grünplan	<input type="checkbox"/> Hafengesamtgebiet	<input type="checkbox"/> Ramsargebiet	<input type="checkbox"/> EG-Vogelschutzgeb.	<input checked="" type="checkbox"/> x
Ausgleichsflächen	<input checked="" type="checkbox"/> Biosphärenreservat	<input type="checkbox"/> Nationalpark		
NSG / ND / LSG	NSG Moorgürtel [HH-703 / Anteil: 100%]			
FFH-GEBIET				
Wasserschutzgebiet	Süderelbmarsch/Harburger Berge [3 / Anteil: 100%]			

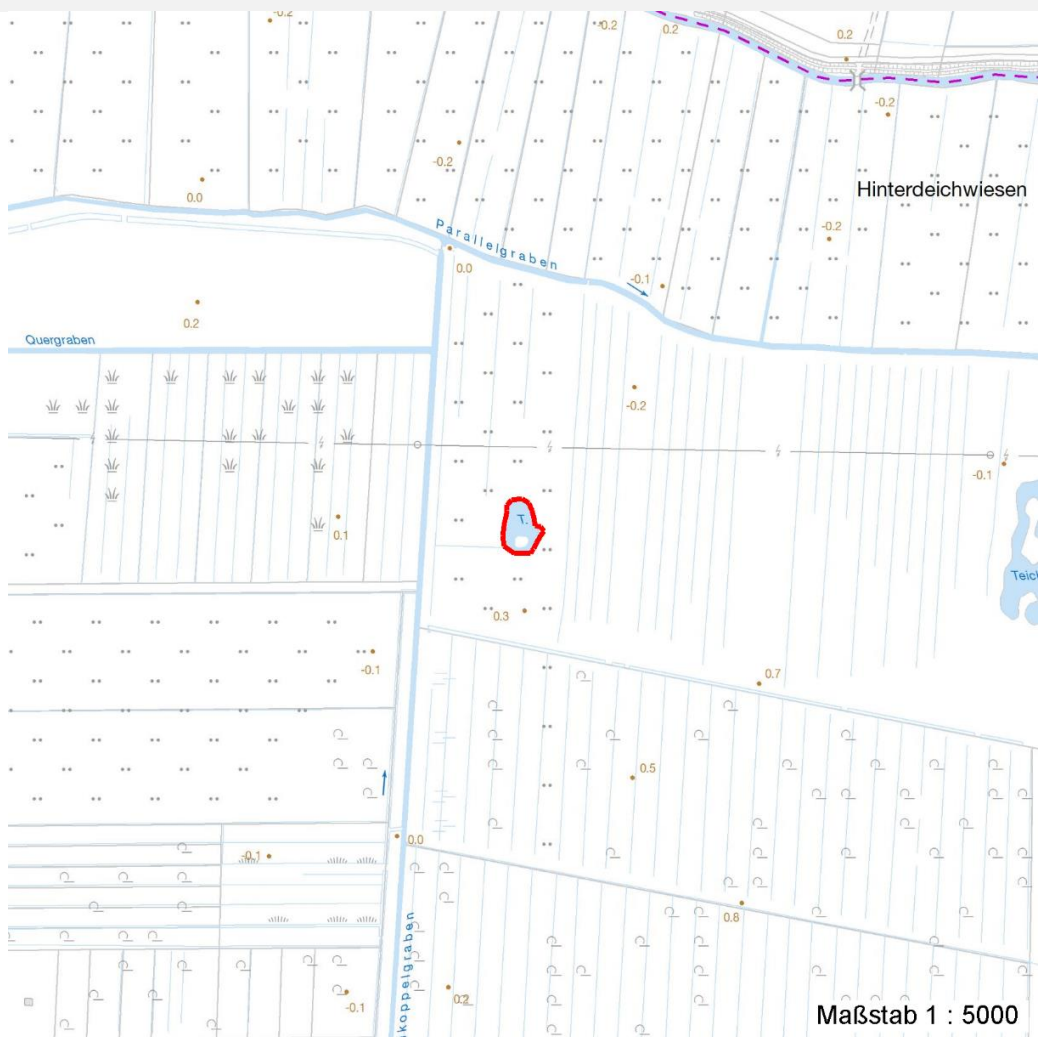
Erhebungsbogen

B

Projekt	Biotopkartierung Hamburg		Interne Nr.	92802	
			DK5 DK5-GK	5426	5428
Handlungsbedarf	Nein		DK5 - Name	Francoper Moor	
Bearbeitung	RIN	Kopie Ja	Biotop-Nr. alt	112	136
Räumliche Abbildung	Fläche		Kartierung	08.09.2015	
Anzahl Abschnitte	1		Fläche / Länge [m²/m]	713,0687	
			Breite (lineare Abb.) [m]		

Räumliche Lage

Karte



Weitere Erhebungsbögen

Interne Nr.	Interne Nr. Zuordnung	DK5	Biotop-Nr.	Kartierung	Zuordnung	DK5 (GK)	Biotop-Nr. (alt)
92802	5388	5426	112	17.09.1999	K	5428	136
92802	5383	5426	112	06.10.2007	K	5428	136

Zuordnung: N = nachfolgende Kartierung, K = weitere Kartierungen (zeitlich vorher oder nachher)

Foto

Interne Nr.	Index	Dateiname	Aufnahmerichtung
41891	0	5426_112_080915_1.JPG	

Erhebungsbogen

B

Projekt	Biotopkartierung Hamburg	Interne Nr.	92802
		DK5 DK5-GK	5426 5428
Handlungsbedarf	Nein	DK5 - Name	Francoper Moor
Bearbeitung	RIN	Biotop-Nr. alt	112 136
Räumliche Abbildung	Fläche	Kartierung	08.09.2015
Anzahl Abschnitte	1	Fläche / Länge [m²/m]	713,0687
		Breite (lineare Abb.) [m]	

Foto

Fotodatei 5426_112_080915_1.JPG
Bildbeschreibung k.A.
Aufnahmerichtung

Fotodatei
Bildbeschreibung
Aufnahmerichtung



Teilflächenbeschreibung

Teilflächentyp		Teilflächen-Nr.	1
Biotoptyp	Moorgewässer, naturnah, nährstoffarm (2000)	Biotoptyp	SOM
- Zusatz		- gesetzl. Grundl.	
FFH-LRT	Dystrophe Seen und Teiche	FFH-LRT	3160
Beschreibung		Entw.potential LRT	
		Hauptfläche	Ja
		Flächenanteil	100 %
		FFH-Unters.Fläche	Nein
		Saatgutfläche	Nein

Weitere Angaben

Merkmal	Wert
Auswertung	
Maßnahmen	2.4 - Entschlammen

Erhebungsbogen

B

Projekt	Biotopkartierung Hamburg		Interne Nr.	92802
			DK5 DK5-GK	5426 5428
Handlungsbedarf	Nein		DK5 - Name	Francoper Moor
Bearbeitung	RIN	Kopie Ja	Biotop-Nr. alt	112 136
Räumliche Abbildung	Fläche		Kartierung	08.09.2015
Anzahl Abschnitte	1		Fläche / Länge [m²/m]	713,0687
			Breite (lineare Abb.) [m]	

FFH-Bewertungen (BFN)

		Wert	AZ	Z
1 Lebensraumtyp				
3 Arteninventar , Gesamtbewertung, 1..n - Parameter mit Kriterien A/B/C				
4 Habitatstruktur , Gesamtbewertung, 1..n - Parameter mit Kriterien A/B/C				
5 Beeinträchtigungen , Gesamtbewertung, 1..n - Parameter mit Kriterien A/B/C				
Zustandsbewertung: AZ – Vorgabewert , Z – von AZ abweichend festgelegte Zustandsbewertung				
1 3160 (BFN) Dystrope Seen und Teiche			C	
3 Arteninventar				C
4 Habitatstrukturen				B
5 Beeinträchtigungen				B

Zeigerwerte der Pflanzenartenliste (Auswertung)

Standort	Belichtung	halbsonnig	7,1
Boden	Feuchte	sehr naß	9,4
	Stickstoff (N)	mäßig stickstoffarm	4,9
	Reaktion	schwach sauer	5,5
Vegetation	Mahdverträglichkeit	schnittempfindlich bis mäßig schnittverträglich	4,1
Zeigerwerte	Futterwert	geringwertiges Futter	2,6
	Wechselfeuchteanzeiger		4
	Giftpflanzen		0
	Überschw.anzeiger		3

Pflanzenartenliste

Gruppe / Pflanzenart	MS	M	W	Vs	St	PA	Ph	Sz	VS	V	G	cf	§	Rote Liste				
														HH	ND	SH	D	
Tracheobionta (Gefäßpflanzen)																		
Achillea ptarmica (Sumpf-Schafgarbe)	7	w													V		3	
Acorus calamus (Kalmus)	7	w																
Agrostis stolonifera (Ausläufer-Straußgras)	7	z																
Betula pubescens (Moor-Birke)	7	w																
Calamagrostis canescens (Sumpf-Reitgras)	7	z																
Carex pseudocyperus (Scheinzyper-Segge)	7	h																
Comarum palustre (Sumpf-Blutauge)	7	z													V		3	
Hydrocharis morsus-ranae (Froschbiß)	7	z													V		V	V
Juncus effusus (Flatter-Binse)	7	z																
Lemna minor (Kleine Wasserlinse)	7	h																
Lysimachia vulgaris (Gewöhnlicher Gilbweiderich)	7	w																
Molinia caerulea (Blaues Pfeifengras)	7	w																
Persicaria amphibia (Wasser-Knöterich)	7	w																
Potentilla erecta (Blutwurz)	7	z													3		V	
Rumex hydrolapathum (Fluss-Ampfer)	7	z																
Salix aurita (Ohr-Weide)	7	w																
Typha latifolia (Breitblättriger Rohrkolben)	7	w																
Bryophyta (Moose)																		
Sphagnum spec. (Torfmoos)	7	h																

Erhebungsbogen

B

Projekt	Biotopkartierung Hamburg		Interne Nr.	92802	
			DK5 DK5-GK	5426	5428
Handlungsbedarf	Nein		DK5 - Name	Francoper Moor	
Bearbeitung	RIN	Kopie Ja	Biotop-Nr. alt	112	136
Räumliche Abbildung	Fläche		Kartierung	08.09.2015	
Anzahl Abschnitte	1		Fläche / Länge [m²/m]	713,0687	
			Breite (lineare Abb.) [m]		

Pflanzenartenliste														Rote Liste			
Gruppe / Pflanzenart	MS	M	W	Vs	St	PA	Ph	Sz	VS	V	G	cf	§	HH	ND	SH	D
Anzahl Rote Liste Arten														4		4	1
Anzahl Arten														18			

MS: Mengensystem; M: Mengenangabe, W: Bewertung der Art (FFH-Monitoring), Vs: Vegetationsschicht, St: Status, PA: Autor Phänologie; Ph: Phänologie, Sz: Soziabilität, VS: Vitalitätssystem; V: Vitalität, G: Geschlecht, cf: unsichere Bestimmung, §: Schutz nach BNatSchG, HH: Rote Liste Hamburg, Nds: Rote Liste Niedersachsen, SH: Rote Liste Schleswig-Holstein, D: Rote Liste Deutschland