

# Erhebungsbogen

**B**

<b>Projekt</b>	Biotopkartierung Hamburg	<b>Interne Nr.</b>	91619
		<b>DK5   DK5-GK</b>	<b>5424</b> 5426
<b>Handlungsbedarf</b>	Nein	<b>DK5 - Name</b>	Fischbek
<b>Bearbeitung</b>	BUC	<b>Biotop-Nr.   alt</b>	<b>58</b> 93
<b>Räumliche Abbildung</b>	Fläche	<b>Kartierung</b>	28.08.2015
<b>Anzahl Abschnitte</b>	1	<b>Fläche / Länge [m<sup>2</sup>/m]</b>	22756,8056
		<b>Breite (lineare Abb.) [m]</b>	

<b>Gesetzlicher Schutz</b>	<b>§ 30 (2) 3.5 Wälder und Gebüsch trockenwarmer Standorte</b>	<b>Schutz nur teilweise</b>	<b>Ja</b>
----------------------------	--	-----------------------------	-----------

<b>Gesamtbewertung</b>	7	Besonders wertvoll
– <b>Alter</b>	7	Biotop hohen Alters, 100 bis 200 Jahre
– <b>Belastungsgrad</b>	6	Flächenhaft geringe oder örtlich stärkere oder Vorbelastung mit deutlichem Einfluß
– <b>Ökolog. Funktion</b>	7	Sehr hohe Bedeutung in einem Biotopkomplex, für den lokalen Biotopverbund oder als Puffer
– <b>Seltenheit</b>	7	Seltener Biotoptyp, mit seltenen oder bedrohten Pflges., gesättigtes Artenspektrum, einige RL-Arten

## Bestandsbeschreibung

Mäßig naturnaher Waldbereich mit einer Baumschicht mit Dominanz von Stiel-Eiche, daneben häufig auftretender Wald-Kiefer. Es werden Stammdecken von 50 cm und Höhen um 15 m erreicht. Das Unterholz ist relativ dicht mit viel Naturverjüngung von Vogelbeere, Eiche und verschiedenen Ahornarten. Krautschicht fehlt in weiten Teilen in den anderen Bereichen wird sie von Gräsern wie Drahtschmiele dominiert, die einen bodensauren, mageren Standort anzeigt. Eine artenreichere Krautschicht ist nur in den Randbereichen vorhanden. Aufgrund von Ablagerungen von Müll und GArtenabfällen sind diese jedoch häufig neophytisch überprägt.

## Vorkommen an Biotoptypen

1	TF	Typ	HF	F.Anteil
2	BTYP	Biotoptyp		- gesetzl. Grundl.
3	Zusatz	Zusatz zum Biotoptypen		
4	LRT	Lebensraumtyp		
1	1		Ja	100 %
2	WQZ	Sonstige Bodensaure Eichen-Mischwälder (2000)		
4	kein LRT	kein Lebensraumtyp nach FFH-Richtlinie		

## Räumliche Lage

<b>Lagebeschreibung</b>	Nördlich der Cuxhavener Straße, westlich der Straße "An de Geest"		
<b>Nachbarnutzung/en</b>	Hauptstraße, Sportplatzflächen, Acker		
<b>Rechtswert (X)</b>	554080	<b>Hochwert (Y)</b>	5924789
<b>Bezirk</b>	Harburg	<b>Naturraum</b>	Moisburger Geestplatte (634.26)
<b>Stadtteil (OT-Nr.)</b>	Neugraben-Fischbek (715)	<b>Gemarkung</b>	Fischbek (705)
<b>Digitaler Grünplan</b>	<input type="checkbox"/> <b>Hafengesamtgebiet</b>	<input type="checkbox"/> <b>Ramsargebiet</b>	<input type="checkbox"/> <b>EG-Vogelschutzgeb.</b>
<b>Ausgleichsflächen</b>	<input type="checkbox"/> <b>Biosphärenreservat</b>	<input type="checkbox"/> <b>Nationalpark</b>	<input type="checkbox"/>
<b>NSG / ND / LSG</b>			
<b>FFH-GEBIET</b>			
<b>Wasserschutzgebiet</b>	Süderelbmarsch/Harburger Berge [ 3 / Anteil: 100% ]		

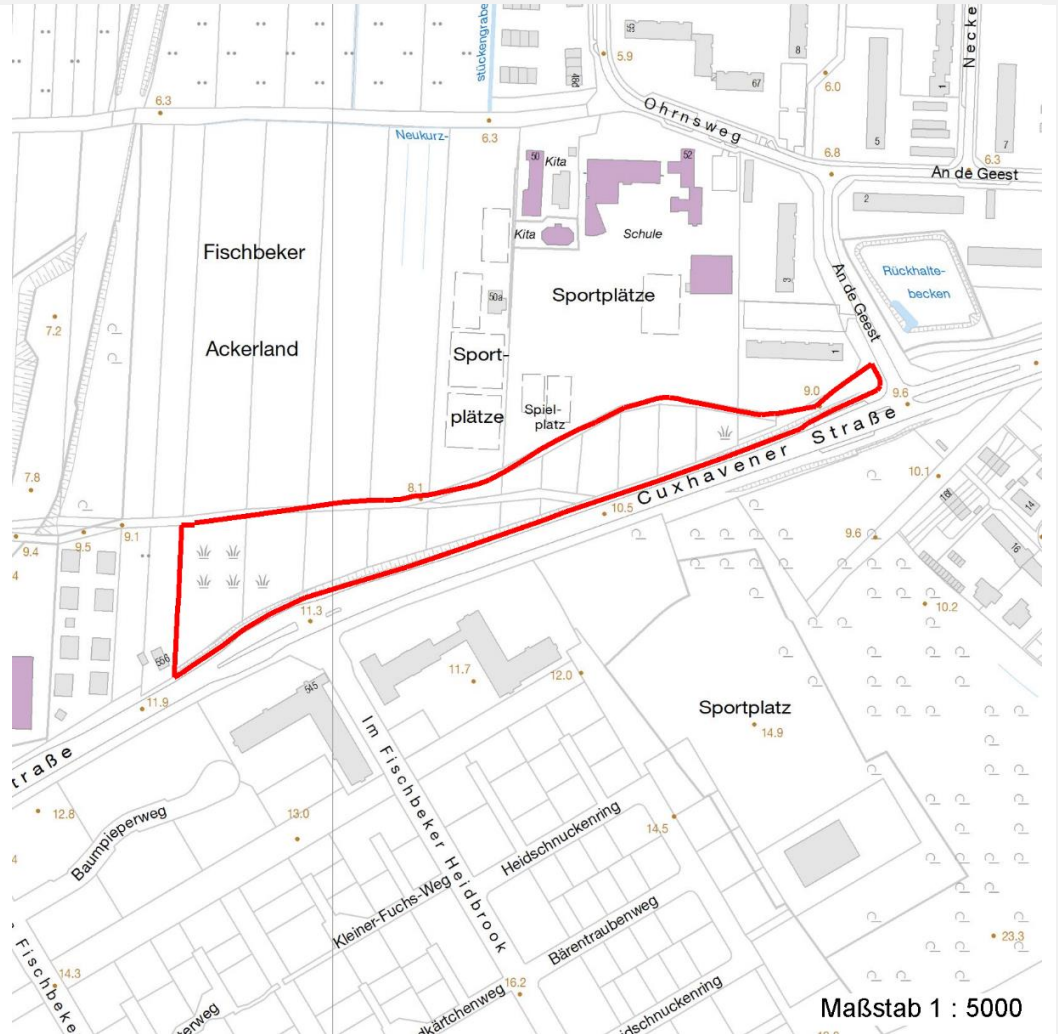
# Erhebungsbogen

**B**

<b>Projekt</b>	Biotopkartierung Hamburg	<b>Interne Nr.</b>	91619
		<b>DK5   DK5-GK</b>	<b>5424</b> 5426
		<b>DK5 - Name</b>	Fischbek
<b>Handlungsbedarf</b>	Nein	<b>Biotop-Nr.   alt</b>	<b>58</b> 93
<b>Bearbeitung</b>	BUC	<b>Kartierung</b>	28.08.2015
<b>Räumliche Abbildung</b>	Fläche	<b>Fläche / Länge [m<sup>2</sup>/m]</b>	22756,8056
<b>Anzahl Abschnitte</b>	1	<b>Breite (lineare Abb.) [m]</b>	

## Räumliche Lage

### Karte



## Weitere Erhebungsbögen

Interne Nr.	Interne Nr. Zuordnung	DK5	Biotop-Nr.	Kartierung	Zuordnung	DK5 (GK)	Biotop-Nr. (alt)
91619	4566	5424	58	15.07.1992	K	5426	93
91619	4567	5424	58	06.07.2000	K	5426	93
91619	4582	5424	58	27.09.2007	K	5426	93
91619	4920	5424	320	06.07.2000	>	5426	92

Zuordnung: N = nachfolgende Kartierung, K = weitere Kartierungen (zeitlich vorher oder nachher)

## Foto

Interne Nr.	Index	Dateiname	Aufnahmerichtung
41318	0	5424_58_280815_1.JPG	
41319	0	5424_58_280815_2.JPG	

# Erhebungsbogen

**B**

<b>Projekt</b>	Biotopkartierung Hamburg		<b>Interne Nr.</b>	91619	
			<b>DK5   DK5-GK</b>	<b>5424</b>	5426
<b>Handlungsbedarf</b>	Nein		<b>DK5 - Name</b>	Fischbek	
<b>Bearbeitung</b>	BUC	<b>Kopie</b>	Ja	<b>Biotop-Nr.   alt</b>	<b>58</b> 93
<b>Räumliche Abbildung</b>	Fläche		<b>Kartierung</b>	28.08.2015	
<b>Anzahl Abschnitte</b>	1		<b>Fläche / Länge [m<sup>2</sup>/m]</b>	22756,8056	
			<b>Breite (lineare Abb.) [m]</b>		

## Weitere Angaben

Merkmal	Wert
<b>Auswertung</b>	
Gefährdung / Einflüsse	Starke Verlärmung und Schadstoffbelastung durch die Cuxhavener Straße, randlich auch Gartenabfälle abgelagert, frühere forstliche Nutzung, hoher Anteil neophytischer Später Traubenkirsche.
Wertgesichtspunkte	Mäßig naturnaher Wald, standortgerecht, strukturreich, teils totholzreich, als Bruthabitat für Vögel geeignet.
Maßnahmen	Flächen weiterhin der Sukzession überlassen, gärtnerische, forstliche Überprägungen in Zukunft vermeiden.

## Foto

<b>Fotodatei</b>	5424_58_280815_1.JPG	<b>Fotodatei</b>	5424_58_280815_2.JPG
<b>Bildbeschreibung</b>	k.A.	<b>Bildbeschreibung</b>	k.A.
<b>Aufnahmerichtung</b>		<b>Aufnahmerichtung</b>	



# Erhebungsbogen

**B**

<b>Projekt</b>	Biotopkartierung Hamburg	<b>Interne Nr.</b>	91619
		<b>DK5   DK5-GK</b>	<b>5424</b> 5426
<b>Handlungsbedarf</b>	Nein	<b>DK5 - Name</b>	Fischbek
<b>Bearbeitung</b>	BUC	<b>Biotop-Nr.   alt</b>	<b>58</b> 93
<b>Räumliche Abbildung</b>	Fläche	<b>Kartierung</b>	28.08.2015
<b>Anzahl Abschnitte</b>	1	<b>Fläche / Länge [m<sup>2</sup>/m]</b>	22756,8056
		<b>Breite (lineare Abb.) [m]</b>	

## Teilflächenbeschreibung

<b>Teilflächentyp</b>		<b>Teilflächen-Nr.</b>	1
<b>Biotoptyp</b>	Sonstige Bodensaure Eichen-Mischwälder (2000)	<b>Biotoptyp</b>	WQZ
<b>- Zusatz</b>		<b>- gesetzl. Grundl.</b>	
<b>FFH-LRT</b>	kein Lebensraumtyp nach FFH-Richtlinie	<b>FFH-LRT</b>	kein LRT
<b>Beschreibung</b>		<b>Entw.potential LRT</b>	
		<b>Hauptfläche</b>	Ja
		<b>Flächenanteil</b>	100 %
		<b>FFH-Unters.Fläche</b>	Nein
		<b>Saatgutfläche</b>	Nein

## Weitere Angaben

Merkmal	Wert
<b>Auswertung</b>	
Maßnahmen	1.1 - Sukzession ungestört ablaufen lassen
<b>Boden</b>	
Feuchte	6 - mäßig feucht und wechselfeucht
Stickstoffgehalt	6 - mäßig stickstoffarm bis stickstoffreich
<b>Standort, Relief</b>	
Belichtung	6 - halbsonnig bis halbschattig
<b>Veg. - Soziologie</b>	
BfN Schlüssel	48 - Querco-Fagetea (Reichere Laubwälder und Gebüsche)

## Zeigerwerte der Pflanzenartenliste (Auswertung)

<b>Standort</b>	<b>Belichtung</b>	halbsonnig bis halbschattig	6,1
<b>Boden</b>	<b>Feuchte</b>	mäßig feucht und wechselfeucht	6,3
	<b>Stickstoff (N)</b>	mäßig stickstoffarm bis stickstoffreich	5,8
	<b>Reaktion</b>	schwach sauer	6,1
<b>Vegetation</b>	<b>Mahdverträglichkeit</b>	schnittempfindlich bis mäßig schnittverträglich	4,2
<b>Zeigerwerte</b>	<b>Futterwert</b>	geringwertiges Futter	3,2
	<b>Wechselfeuchteanzeiger</b>		2
	<b>Giftpflanzen</b>		0
	<b>Überschw.anzeiger</b>		2

## Pflanzenartenliste

Gruppe / Pflanzenart	MS	M	W	Vs	St	PA	Ph	Sz	VS	V	G	cf	§	Rote Liste			
														HH	ND	SH	D
<b>Tracheobionta (Gefäßpflanzen)</b>																	
Acer platanoides (Spitz-Ahorn)	7	w															
Acer platanoides (Spitz-Ahorn)	7	z															
Aegopodium podagraria (Giersch)	7	z															
Aesculus hippocastanum (Gewöhnliche Rosskastanie)	7	w															
Atriplex patula (Spreizende Melde)	7	w															
Betula pendula (Hänge-Birke)	7	z															
Cornus sanguinea (Roter Hartriegel)	7	w															
Cotoneaster horizontalis (Fächer-Zwergmispel)	7	w															

# Erhebungsbogen

# B

<b>Projekt</b>	Biotopkartierung Hamburg	<b>Interne Nr.</b>	91619
		<b>DK5   DK5-GK</b>	<b>5424</b> 5426
<b>Handlungsbedarf</b>	Nein	<b>DK5 - Name</b>	Fischbek
<b>Bearbeitung</b>	BUC	<b>Biotop-Nr.   alt</b>	<b>58</b> 93
<b>Räumliche Abbildung</b>	Fläche	<b>Kartierung</b>	28.08.2015
<b>Anzahl Abschnitte</b>	1	<b>Fläche / Länge [m<sup>2</sup>/m]</b>	22756,8056
		<b>Breite (lineare Abb.) [m]</b>	

## Pflanzenartenliste

Gruppe / Pflanzenart	MS	M	W	Vs	St	PA	Ph	Sz	VS	V	G	cf	Rote Liste					
													§	HH	ND	SH	D	
Cotoneaster spec. (Zwergmispel)	7	w																
Crataegus monogyna (Eingrifflicher Weißdorn)	7	z																
Cytisus scoparius (Besenginster)	7	w																
Dactylis glomerata (Wiesen-Knäuelgras)	7	z																
Deschampsia flexuosa (Draht-Schmiele)	7	z																
Epilobium angustifolium (Schmalblättriges Weidenröschen)	7	w																
Euonymus europaeus (Gewöhnliches Pfaffenhütchen)	7	w																
Fagus sylvatica (Rotbuche)	7	w																
Frangula alnus (Faulbaum)	7	w																
Hedera helix (Efeu)	7	w																
Holcus lanatus (Wolliges Honiggras)	7	w																
Hypericum perforatum (Echtes Johanniskraut)	7	w																
Ilex aquifolium (Stechpalme)	7	w														b		
Lonicera periclymenum (Wald-Geißblatt)	7	z																
Lysimachia vulgaris (Gewöhnlicher Gilbweiderich)	7	w																
Melilotus officinalis (Echter Steinklee)	7	w																
Pinus sylvestris (Wald-Kiefer)	7	h																
Plantago lanceolata (Spitz-Wegerich)	7	w																
Prunus mahaleb (Steinweichsel)	7	w																
Prunus padus (Echte Traubenkirsche)	7	h																
Prunus serotina (Späte Traubenkirsche)	7	w																
Quercus robur (Stiel-Eiche)	7	h																
Quercus rubra (Rot-Eiche)	7	w																
Ribes rubrum (Rote Johannisbeere)	7	w																
Robinia pseudoacacia (Robinie)	7	w																
Rubus fruticosus agg. (Artengruppe Echte Brombeere)	7	w																
Rumex acetosa (Großer Sauerampfer)	7	w																
Salix alba (Silber-Weide)	7	z																
Sorbus aucuparia (Eberesche)	7	z																
Ulmus glabra (Berg-Ulme)	7	w																V
Urtica dioica (Große Brennnessel)	7	z																
<b>Anzahl Rote Liste Arten</b>													<b>1</b>					
<b>Anzahl Arten</b>													<b>38</b>					

MS: Mengensystem; M: Mengenangabe, W: Bewertung der Art (FFH-Monitoring), Vs: Vegetationsschicht, St: Status, PA: Autor Phänologie; Ph: Phänologie, Sz: Soziabilität, VS: Vitalitätssystem; V: Vitalität, G: Geschlecht, cf: unsichere Bestimmung, §: Schutz nach BNatSchG, HH: Rote Liste Hamburg, Nds: Rote Liste Niedersachsen, SH: Rote Liste Schleswig-Holstein, D: Rote Liste Deutschland