

Erhebungsbogen

B

Projekt	Biotopkartierung Hamburg	Interne Nr.	91618
		DK5 DK5-GK	5424 5426
Handlungsbedarf	Nein	DK5 - Name	Fischbek
Bearbeitung	BUC	Biotop-Nr. alt	41 63
Räumliche Abbildung	Fläche	Kartierung	28.08.2015
Anzahl Abschnitte	1	Fläche / Länge [m²/m]	13820,211
		Breite (lineare Abb.) [m]	

Gesetzlicher Schutz § 30 (2) 2.5 Binsen- und seggenreiche Nasswiesen **Schutz nur teilweise** Ja

Gesamtbewertung	6 Wertvoll
– Alter	6 Biotop mittleren Alters, 50 bis 100 Jahre
– Belastungsgrad	5 Flächenhaft mittlere oder örtlich starke Belastung
– Ökolog. Funktion	6 Hohe Bedeutung in einem Biotopkomplex, für den lokalen Biotopverbund oder als Puffer
– Seltenheit	6 Seltener Biotoptyp, ohne seltene oder bedrohte Pflges., ungesättigtes Artenspektrum, reliktsische RL-Arten

Bestandsbeschreibung

Feuchte, gemähte Grünlandfläche über Niedermoorstandort, in Teilbereichen im Osten etwas höher gelegen und etwas sandiger, eventuell mit leichter Sandüberdeckung. Die Fläche ist von einzelnen wasserführenden Gruppen durchzogen, die nur schmal und flach eingetieft sind.

An den Randbereichen der Gruppen geht die Naßwiesenvegetation in Flutrasen über, ansonsten wird die Fläche von Süßgräsern mit hohen Anteilen von Behaarter Segge, Wiesensegge und Kriechendem Hahnenfuß dominiert. Die Fläche ist insgesamt mäßig artenreich. Im Gegensatz zur Vorkartierung 2007 findet keine Beweidung mehr auf der Fläche statt.

Vorkommen an Biotoptypen

1	TF	Typ	HF	F.Anteil
2	BTYP	Biotoptyp		- gesetzl. Grundl.
3	Zusatz	Zusatz zum Biotoptypen		
4	LRT	Lebensraumtyp		
1	1		Ja	100 %
2	GNR	Seggen-, binsen- und/oder hochstaudenreiche Nasswiese nährstoffreicher Standorte (2000)		

Räumliche Lage

Lagebeschreibung	Östlich des Fischbeker Heuweges		
Nachbarnutzung/en	Grünländer unterschiedlicher Ausprägung		
Rechtswert (X)	554711	Hochwert (Y)	5925985
Bezirk	Harburg	Naturraum	Altländer Randmoorsenke (671.22)
Stadtteil (OT-Nr.)	Neugraben-Fischbek (715)	Gemarkung	Fischbek (705)
Digitaler Grünplan	<input type="checkbox"/> Hafengesamtgebiet	<input type="checkbox"/> Ramsargebiet	<input type="checkbox"/> EG-Vogelschutzgeb. <input checked="" type="checkbox"/>
Ausgleichsflächen	<input type="checkbox"/> Biosphärenreservat	<input type="checkbox"/> Nationalpark	<input type="checkbox"/>
NSG / ND / LSG	NSG Moorgürtel [HH-703 / Anteil: 99%]		
FFH-GEBIET			
Wasserschutzgebiet	Süderelbmarsch/Harburger Berge [3 / Anteil: 100%]		

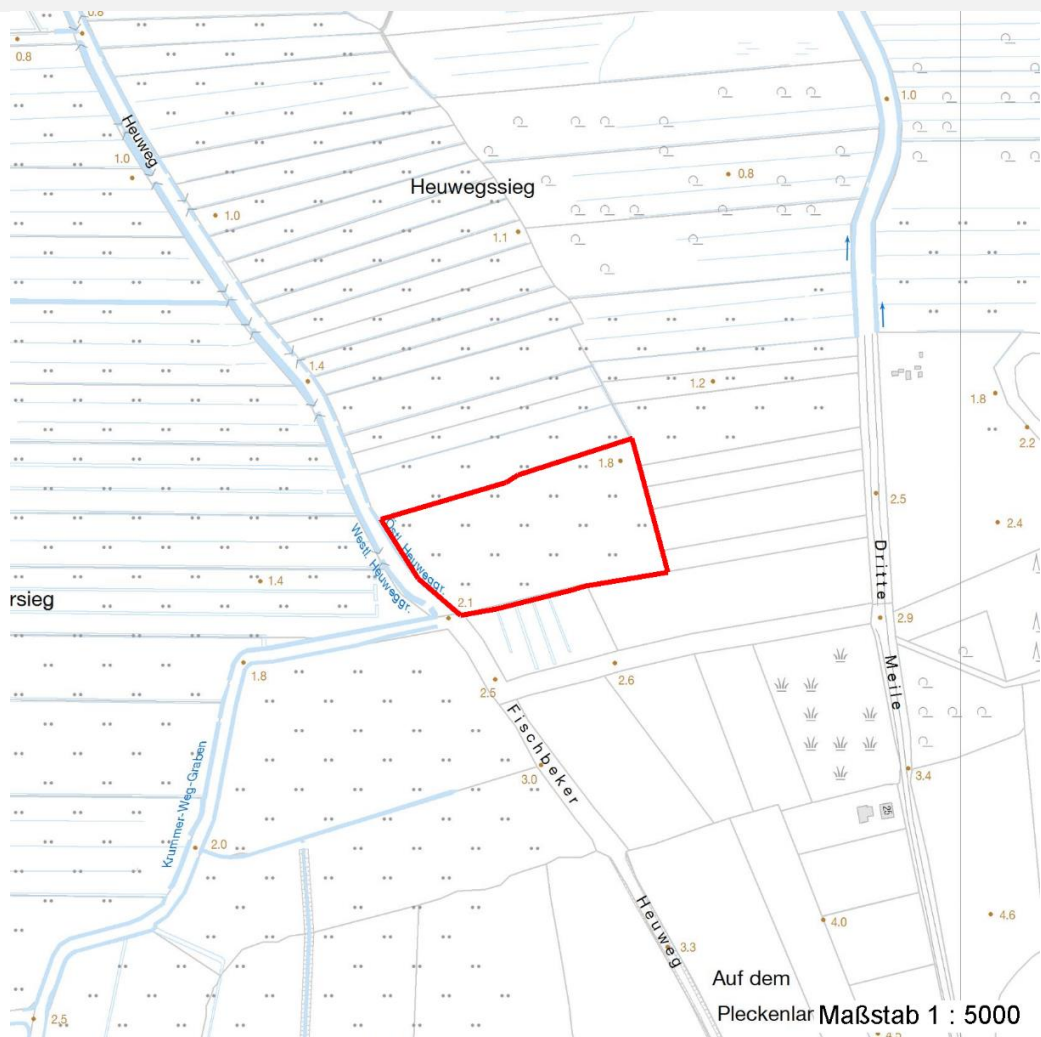
Erhebungsbogen

B

Projekt	Biotopkartierung Hamburg		Interne Nr.	91618	
			DK5 DK5-GK	5424	5426
Handlungsbedarf	Nein		DK5 - Name	Fischbek	
Bearbeitung	BUC	Kopie Ja	Biotop-Nr. alt	41	63
Räumliche Abbildung	Fläche		Kartierung	28.08.2015	
Anzahl Abschnitte	1		Fläche / Länge [m²/m]	13820,211	
			Breite (lineare Abb.) [m]		

Räumliche Lage

Karte



Weitere Erhebungsbögen

Interne Nr.	Interne Nr. Zuordnung	DK5	Biotop-Nr.	Kartierung	Zuordnung	DK5 (GK)	Biotop-Nr. (alt)
91618	4636	5424	41	25.05.2000	K	5426	63
91618	4637	5424	41	03.10.2007	K	5426	63

Zuordnung: N = nachfolgende Kartierung, K = weitere Kartierungen (zeitlich vorher oder nachher)

Foto

Interne Nr.	Index	Dateiname	Aufnahmerichtung
41316	0	5424_41_280815_1.JPG	
41317	0	5424_41_280815_2.JPG	

Weitere Angaben

Merkmal **Wert**

Auswertung

13.09.2022

Seite 2 von 5

Erhebungsbogen

B

Projekt	Biotopkartierung Hamburg	Interne Nr.	91618
		DK5 DK5-GK	5424 5426
Handlungsbedarf	Nein	DK5 - Name	Fischbek
Bearbeitung	BUC	Biotop-Nr. alt	41 63
Räumliche Abbildung	Fläche	Kartierung	28.08.2015
Anzahl Abschnitte	1	Fläche / Länge [m²/m]	13820,211
		Breite (lineare Abb.) [m]	

Weitere Angaben

Merkmal	Wert
Gefährdung / Einflüsse Wertgesichtspunkte	Beweidung eines Moorstandortes, etwas Bodenstörung und Eutrophierung. Mäßig artenreich, sehr feuchter, anmooriger Standort, gutes Entwicklungspotential für artenreiches Feuchtgrünland.
Maßnahmen	Nach Möglichkeit Mähwiesennutzung bevorzugen, Flächen nicht entwässern, Wasserstand im Gebiet auf hohem Niveau sichern, v.a. Randgraben auf der Westseite stärker einstauen.

Foto

Fotodatei	5424_41_280815_1.JPG	Fotodatei	5424_41_280815_2.JPG
Bildbeschreibung	k.A.	Bildbeschreibung	k.A.
Aufnahmerichtung		Aufnahmerichtung	



Teilflächenbeschreibung

Teilflächentyp		Teilflächen-Nr.	1
Biotoptyp	Seggen-, binsen- und/oder hochstaudenreiche Nasswiese nährstoffreicher Standorte (2000)	Biotoptyp	GNR
- Zusatz		- gesetzl. Grundl.	
FFH-LRT		FFH-LRT	
Beschreibung		Entw.potential LRT	Ja
		Hauptfläche	100 %
		Flächenanteil	Nein
		FFH-Unters.Fläche	Nein
		Saatgutfläche	Nein

Erhebungsbogen

B

Projekt	Biotopkartierung Hamburg	Interne Nr.	91618
		DK5 DK5-GK	5424 5426
Handlungsbedarf	Nein	DK5 - Name	Fischbek
Bearbeitung	BUC	Biotop-Nr. alt	41 63
Räumliche Abbildung	Fläche	Kartierung	28.08.2015
Anzahl Abschnitte	1	Fläche / Länge [m²/m]	13820,211
		Breite (lineare Abb.) [m]	

Zeigerwerte der Pflanzenartenliste (Auswertung)

Standort	Belichtung	halbsonnig	7,1
Boden	Feuchte	feucht	6,6
	Stickstoff (N)	mäßig stickstoffarm	5,5
	Reaktion	mäßig sauer	5,1
Vegetation	Mahdverträglichkeit	mäßig bis gut schnittverträglich (erster Schnitt nicht vor Mitte Juni)	6,4
Zeigerwerte	Futterwert	mäßige Futterqualität	4,2
	Wechselfeuchteanzeiger		9
	Giftpflanzen		1
	Überschw.anzeiger		4

Pflanzenartenliste

Gruppe / Pflanzenart	MS	M	W	Vs	St	PA	Ph	Sz	VS	V	G	cf	§	Rote Liste			
														HH	ND	SH	D
Tracheobionta (Gefäßpflanzen)																	
Achillea millefolium (Gewöhnliche Schafgarbe)	7	w															
Agrostis stolonifera agg. (Artengruppe Ausläufer-Straußgras)	7	z															
Alopecurus pratensis (Wiesen-Fuchsschwanz)	7	w															
Carex acuta (Schlank-Segge)	7	z													V		
Carex disticha (Zweizeilige Segge)	7	z												V	V		
Carex hirta (Behaarte Segge)	7	z															
Carex nigra (Wiesen-Segge)	7	h												V	V		
Cerastium holosteoides (Gewöhnliches Hornkraut)	7	w															
Cirsium palustre (Sumpf-Kratzdistel)	7	w															
Dactylis glomerata (Wiesen-Knäuelgras)	7	w															
Deschampsia cespitosa (Rasen-Schmiele)	7	z															
Elymus repens (Gewöhnliche Quecke)	7	w															
Equisetum pratense (Wiesen-Schachtelhalm)	7	w												1	2	3	V
Festuca pratensis (Wiesen-Schwingel)	7	h															
Festuca rubra (Rot-Schwingel)	7	z															
Filipendula ulmaria (Mädesüß)	7	w															
Galium palustre (Sumpf-Labkraut)	7	w															
Glechoma hederacea (Gundermann)	7	w															
Glyceria fluitans (Flutender Schwaden)	7	w															
Glyceria maxima (Wasser-Schwaden)	7	z															
Holcus lanatus (Wolliges Honiggras)	7	h															
Juncus effusus (Flatter-Binse)	7	w															
Lathyrus pratensis (Wiesen-Platterbse)	7	w															
Lolium perenne (Ausdauerndes Weidelgras)	7	w															
Lotus pedunculatus (Sumpf-Hornklee)	7	w															V
Myosotis scorpioides (Sumpf-Vergissmeinnicht)	7	w															V
Plantago lanceolata (Spitz-Wegerich)	7	h															
Poa pratensis (Wiesen-Rispengras)	7	z															
Poa trivialis (Gewöhnliches Rispengras)	7	w															
Potentilla anserina (Gänse-Fingerkraut)	7	w															
Ranunculus acris (Scharfer Hahnenfuß)	7	w															
Ranunculus repens (Kriechender Hahnenfuß)	7	h															
Rumex acetosa (Großer Sauerampfer)	7	w															
Rumex crispus (Krauser Ampfer)	7	w															

Erhebungsbogen

B

Projekt	Biotopkartierung Hamburg	Interne Nr.	91618
		DK5 DK5-GK	5424 5426
Handlungsbedarf	Nein	DK5 - Name	Fischbek
Bearbeitung	BUC	Biotop-Nr. alt	41 63
Räumliche Abbildung	Fläche	Kartierung	28.08.2015
Anzahl Abschnitte	1	Fläche / Länge [m²/m]	13820,211
		Breite (lineare Abb.) [m]	

Pflanzenartenliste

Gruppe / Pflanzenart	MS	M	W	Vs	St	PA	Ph	Sz	VS	V	G	cf	§	Rote Liste			
														HH	ND	SH	D
Rumex obtusifolius (Stumpfbläättriger Ampfer)	7	w															
Senecio aquaticus agg. (Artengruppe Wasser-Greiskraut)	7	w															2 V
Taraxacum sect. Ruderalia (Artengruppe Gemeiner Löwenzahn)	7	h															D
Taraxacum spec. (Löwenzahn)	7	w															
Trifolium pratense (Rot-Klee)	7	w															
Trifolium repens (Weiß-Klee)	7	w															
Urtica dioica (Große Brennnessel)	7	w															
Veronica chamaedrys (Gamander-Ehrenpreis)	7	w															
Vicia cracca (Vogel-Wicke)	7	h															
Anzahl Rote Liste Arten														4	1	7	2
Anzahl Arten														43			

MS: Mengensystem; M: Mengenangabe, W: Bewertung der Art (FFH-Monitoring), Vs: Vegetationsschicht, St: Status, PA: Autor Phänologie; Ph: Phänologie, Sz: Soziabilität, VS: Vitalitätssystem; V: Vitalität, G: Geschlecht, cf: unsichere Bestimmung, §: Schutz nach BNatSchG, HH: Rote Liste Hamburg, Nds: Rote Liste Niedersachsen, SH: Rote Liste Schleswig-Holstein, D: Rote Liste Deutschland