

Erhebungsbogen

B

Projekt	Biotopkartierung Hamburg	Interne Nr.	91635
		DK5 DK5-GK	5424
Handlungsbedarf	Nein	DK5 - Name	Fischbek
Bearbeitung	BUC	Biotop-Nr. alt	382
Räumliche Abbildung	Fläche	Kartierung	28.08.2015
Anzahl Abschnitte	2	Fläche / Länge [m²/m]	39359,6309
		Breite (lineare Abb.) [m]	

Gesetzlicher Schutz	_ kein gesetzl. Schutz kein gesetzlich geschütztes Biotop	Schutz nur teilweise	Nein
----------------------------	--	-----------------------------	-------------

Gesamtbewertung	6	Wertvoll
– Alter	7	Biotop hohen Alters, 100 bis 200 Jahre
– Belastungsgrad	6	Flächenhaft geringe oder örtlich stärkere oder Vorbelastung mit deutlichem Einfluß
– Ökolog. Funktion	6	Hohe Bedeutung in einem Biotopkomplex, für den lokalen Biotopverbund oder als Puffer
– Seltenheit	6	Seltener Biotoptyp, ohne seltene oder bedrohte Pflges., ungesättigtes Artenspektrum, reliktsische RL-Arten

Bestandsbeschreibung

Randgehölze des ehemaligen Kasernengeländes, innerhalb des umzäunten Bereiches gelegen. Aufgrund des dichten Gehölzbestandes ist die Krautschicht nur sehr schwach ausgebildet. Im Süden durchsetzt von alten Stiel-Eichen, die den potentiell natürlichen Wald des Gebietes repräsentieren. Die Bäume sind teilweise mehrstämmig und mit Einzelstammdurchmessern von bis zu 60 cm und Wuchshöhen um 15 m. Die Strauchschicht wird dominiert von Berg-Ahorn, Später Traubenkirsche und Holunder, im Saum größere Bestände von Brennessel. Die Fläche wird seit vielen Jahren nicht mehr militärisch genutzt und kann sich weitgehend naturnah entwickeln.

Vorkommen an Biotoptypen

1	TF	Typ	HF	F.Anteil
2	BTYP	Biotoptyp		- gesetzl. Grundl.
3	Zusatz	Zusatz zum Biotoptypen		
4	LRT	Lebensraumtyp		
1	1		Ja	100 %
2	HGZ	Sonstiges Kleingehölz (2000)		

Räumliche Lage

Lagebeschreibung	am Süd- und Ostrand des ehemaligen Kasernengeländes		
Nachbarnutzung/en	Großbaustelle für ein neues Wohngebiet, Wald, Acker, Grünland		
Rechtswert (X)	554356	Hochwert (Y)	5924230
Bezirk	Harburg	Naturraum	Moisburger Geestplatte (634.26)
Stadtteil (OT-Nr.)	Neugraben-Fischbek (715)	Gemarkung	Fischbek (705)
Digitaler Grünplan	<input checked="" type="checkbox"/> Hafengesamtgebiet	<input type="checkbox"/> Ramsargebiet	<input type="checkbox"/> EG-Vogelschutzgeb.
Ausgleichsflächen	<input checked="" type="checkbox"/> Biosphärenreservat	<input type="checkbox"/> Nationalpark	
NSG / ND / LSG	LSG Fischbek, Neugraben [HH-2011 / Anteil: 10%], NSG Fischbeker Heide [HH-701 / Anteil: 2%]		
FFH-GEBIET	Fischbeker Heide [DE 2525-301 / Anteil: 2%]		
Wasserschutzgebiet	Süderelbmarsch/Harburger Berge [3 / Anteil: 100%]		

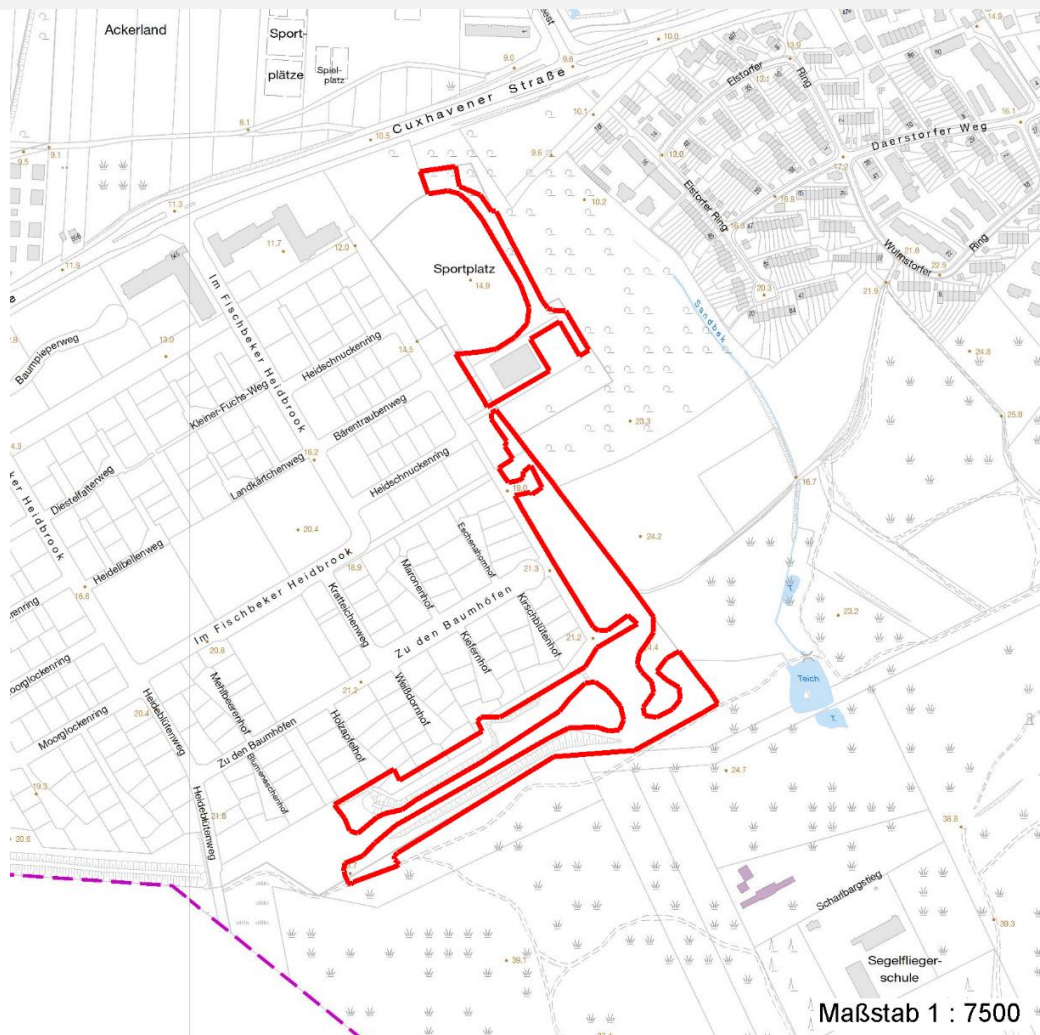
Erhebungsbogen

B

Projekt	Biotopkartierung Hamburg		Interne Nr.	91635	
			DK5 DK5-GK	5424	
			DK5 - Name	Fischbek	
Handlungsbedarf	Nein		Biotop-Nr. alt	382	
Bearbeitung	BUC	Kopie	Nein	Kartierung	28.08.2015
Räumliche Abbildung	Fläche		Fläche / Länge [m²/m]	39359,6309	
Anzahl Abschnitte	2		Breite (lineare Abb.) [m]		

Räumliche Lage

Karte



Weitere Erhebungsbögen

Interne Nr.	Interne Nr. Zuordnung	DK5	Biotop-Nr.	Kartierung	Zuordnung	DK5 (GK)	Biotop-Nr. (alt)
91635	4846	5424	120	27.09.2007	>	5426	170
91635	4491	5424	122	27.09.2007	>	5426	172

Zuordnung: N = nachfolgende Kartierung, K = weitere Kartierungen (zeitlich vorher oder nachher)

Foto

Interne Nr.	Index	Dateiname	Aufnahmerichtung
41356	0	5424_382_280815_1.JPG	

Erhebungsbogen

B

Projekt	Biotopkartierung Hamburg	Interne Nr.	91635
		DK5 DK5-GK	5424
Handlungsbedarf	Nein	DK5 - Name	Fischbek
Bearbeitung	BUC	Biotop-Nr. alt	382
Räumliche Abbildung	Fläche	Kartierung	28.08.2015
Anzahl Abschnitte	2	Fläche / Länge [m²/m]	39359,6309
		Breite (lineare Abb.) [m]	

Foto

Fotodatei 5424_382_280815_1.JPG
Bildbeschreibung k.A.
Aufnahmerichtung

Fotodatei
Bildbeschreibung
Aufnahmerichtung



Teilflächenbeschreibung

Teilflächentyp		Teilflächen-Nr.	1
Biotoptyp	Sonstiges Kleingehölz (2000)	Biotoptyp	HGZ
- Zusatz		- gesetzl. Grundl.	
FFH-LRT		FFH-LRT	
Beschreibung		Entw.potential LRT	
		Hauptfläche	Ja
		Flächenanteil	100 %
		FFH-Unters.Fläche	Nein
		Saatgutfläche	Nein

Zeigerwerte der Pflanzenartenliste (Auswertung)

Standort	Belichtung	halbsonnig bis halbschattig	5,8
Boden	Feuchte	mäßig feucht und wechselfeucht	5,6
	Stickstoff (N)	stickstoffreich	7,1
	Reaktion	neutral	6,6
Vegetation	Mahdverträglichkeit	mäßig schnittverträglich (erster Schnitt nicht vor 1. Juli)	5,3
Zeigerwerte	Futterwert	geringwertiges Futter	3,1
	Wechselfeuchteanzeiger		0
	Giftpflanzen		0
	Überschw.anzeiger		1

Erhebungsbogen

B

Projekt	Biotopkartierung Hamburg	Interne Nr.	91635
		DK5 DK5-GK	5424
Handlungsbedarf	Nein	DK5 - Name	Fischbek
Bearbeitung	BUC	Biotop-Nr. alt	382
Räumliche Abbildung	Fläche	Kartierung	28.08.2015
Anzahl Abschnitte	2	Fläche / Länge [m²/m]	39359,6309
		Breite (lineare Abb.) [m]	

Gruppe / Pflanzenart	MS	M	W	Vs	St	PA	Ph	Sz	VS	V	G	cf	§	Rote Liste			
														HH	ND	SH	D
Tracheobionta (Gefäßpflanzen)																	
Acer campestre (Feld-Ahorn)	7	w															
Acer platanoides (Spitz-Ahorn)	7	w															
Acer pseudoplatanus (Berg-Ahorn)	7	w															
Amelanchier lamarckii (Kupfer-Felsenbirne)	7	w															
Betula pendula (Hänge-Birke)	7	w															
Carpinus betulus (Hainbuche)	7	h															
Cotoneaster spec. (Zwergmispel)	7	w															
Dactylis glomerata (Wiesen-Knäuelgras)	7	z															
Dryopteris spec. (Wurmfarn)	7	w															
Fagus sylvatica (Rotbuche)	7	w															
Galium aparine (Kletten-Labkraut)	7	w															
Glechoma hederacea (Gundermann)	7	z															
Holcus lanatus (Wolliges Honiggras)	7	w															
Impatiens parviflora (Kleinblütiges Springkraut)	7	w															
Ligustrum vulgare (Gemeiner Liguster)	7	w															
Pinus sylvestris (Wald-Kiefer)	7	z															
Populus tremula (Zitter-Pappel)	7	w															
Prunus padus (Echte Traubenkirsche)	7	w															
Prunus serotina (Späte Traubenkirsche)	7	w															
Quercus robur (Stiel-Eiche)	7	h															
Ribes rubrum (Rote Johannisbeere)	7	w															
Rosa multiflora (Vielblütige Rose)	7	w															
Rubus fruticosus agg. (Artengruppe Echte Brombeere)	7	w															
Salix caprea (Sal-Weide)	7	w															
Sambucus nigra (Schwarzer Holunder)	7	z															
Stachys sylvatica (Wald-Ziest)	7	w															
Urtica dioica (Große Brennessel)	7	z															
	Anzahl Rote Liste Arten																
	Anzahl Arten 27																

MS: Mengensystem; M: Mengenangabe, W: Bewertung der Art (FFH-Monitoring), Vs: Vegetationsschicht, St: Status, PA: Autor Phänologie; Ph: Phänologie, Sz: Soziabilität, VS: Vitalitätssystem; V: Vitalität, G: Geschlecht, cf: unsichere Bestimmung, §: Schutz nach BNatSchG, HH: Rote Liste Hamburg, Nds: Rote Liste Niedersachsen, SH: Rote Liste Schleswig-Holstein, D: Rote Liste Deutschland