

# Erhebungsbogen

**B**

<b>Projekt</b>	Biotopkartierung Hamburg	<b>Interne Nr.</b>	91628
		<b>DK5   DK5-GK</b>	<b>5424</b>
<b>Handlungsbedarf</b>	Nein	<b>DK5 - Name</b>	Fischbek
<b>Bearbeitung</b>	BUC	<b>Biotop-Nr.   alt</b>	<b>379</b>
<b>Räumliche Abbildung</b>	Fläche	<b>Kartierung</b>	28.08.2015
<b>Anzahl Abschnitte</b>	1	<b>Fläche / Länge [m<sup>2</sup>/m]</b>	22698,0538
		<b>Breite (lineare Abb.) [m]</b>	

**Gesetzlicher Schutz**    **\_ kein gesetzl. Schutz kein gesetzlich geschütztes Biotop**    **Schutz nur teilweise**    **Nein**

<b>Gesamtbewertung</b>	7	Besonders wertvoll
– <b>Alter</b>	7	Biotop hohen Alters, 100 bis 200 Jahre
– <b>Belastungsgrad</b>	7	Flächenhaft geringe oder Vorbelastung mit schwachem Einfluß
– <b>Ökolog. Funktion</b>	8	Wertbestimmender Bestandteil eines wertvollen Biotopkomplexes oder für den regionalen Biotopverbund.
– <b>Seltenheit</b>	7	Seltener Biotoptyp, mit seltenen oder bedrohten Pflges., gesättigtes Artenspektrum, einige RL-Arten

## Bestandsbeschreibung

Älterer Stiel-Eichenbestand auf einer Geländekante - zwei erkennbare Stufen von jeweils etwa 1 m bis 1,5 m Höhe - vereinzelt mit Stammdicken von 60 bis 80 cm und Höhen um 15 m. Darunter etwas gestört, durchsetzt von höheren Anteilen von Himbeere und Später Traubenkirsche einer Verjüngung von Stechpalme. Bedingt durch die deutliche Beschattung hat sich nur kleinflächig eine artenarme teils grasige Krautschicht mit Dominanz von Rotem Straußgras entwickelt. Die Strauchschicht ist geprägt von Jungwuchs von Stiel-Eichen und Hänge-Birken, mit fließenden Übergängen zum benachbarten Pioniergehölz, das zu sehr hohen Anteilen aus Birken besteht.

Die Fläche wird nicht als LRT gemäß FFH-RL eingestuft, da sie vor allen Dingen in der Krautschicht zu stark verändert ist.

## Vorkommen an Biotoptypen

1	TF	Typ	HF	F.Anteil
2	BTYP	Biotoptyp	- gesetzl. Grundl.	
3	Zusatz	Zusatz zum Biotoptypen		
4	LRT	Lebensraumtyp		
1	1		Ja	100 %
2	WQZ	Sonstige Bodensaure Eichen-Mischwälder (2000)		

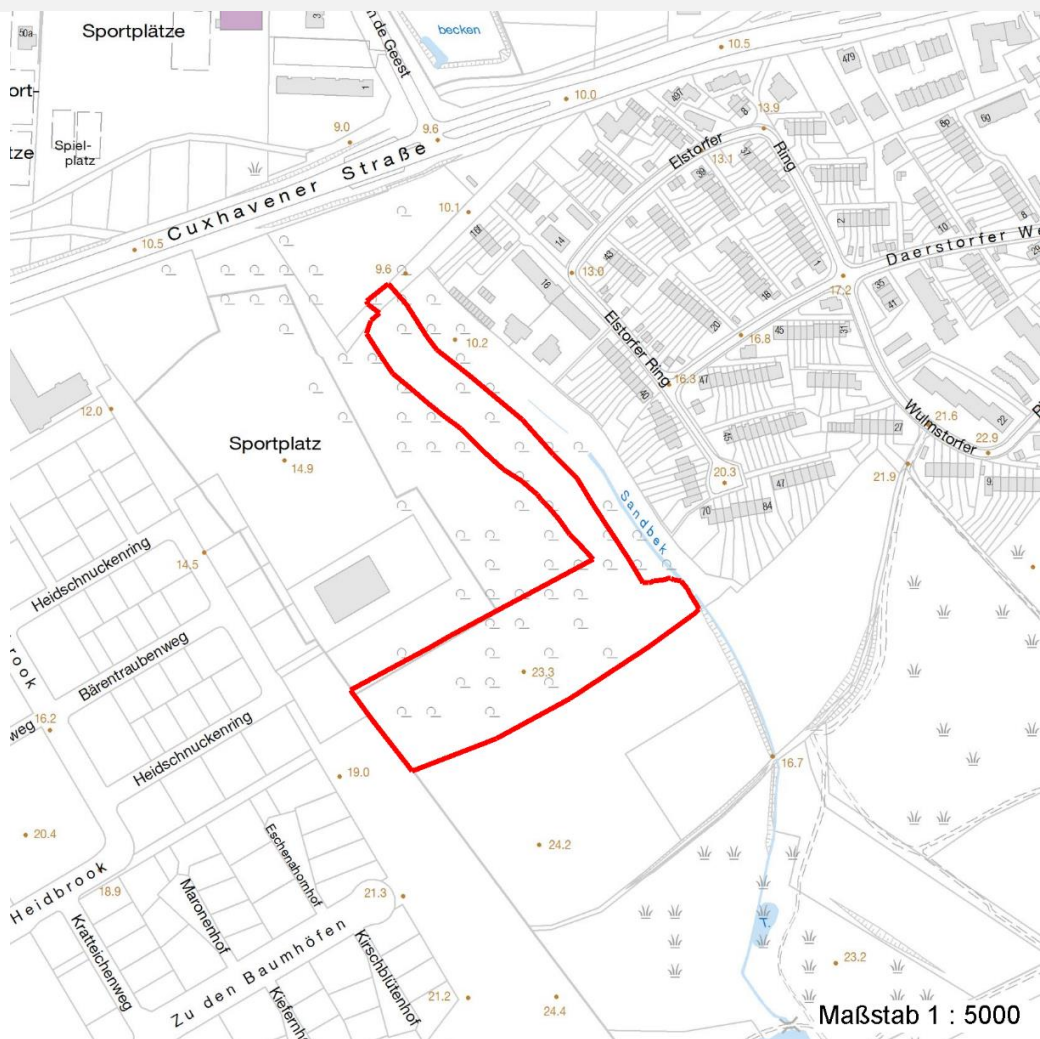
## Räumliche Lage

<b>Lagebeschreibung</b>	Zwischen niedrung der Sandbek und ehemaliger Röttiger Kaserne		
<b>Nachbarnutzung/en</b>	Acker, Pionierwald, Niederrung der Sandbek		
<b>Rechtswert (X)</b>	554440	<b>Hochwert (Y)</b>	5924560
<b>Bezirk</b>	Harburg	<b>Naturraum</b>	Harburger Berge (640.00)
<b>Stadtteil (OT-Nr.)</b>	Neugraben-Fischbek (715)	<b>Gemarkung</b>	Fischbek (705)
<b>Digitaler Grünplan</b>	<input checked="" type="checkbox"/> <b>Hafengesamtgebiet</b>	<input type="checkbox"/> <b>Ramsargebiet</b>	<input type="checkbox"/> <b>EG-Vogelschutzgeb.</b>
<b>Ausgleichsflächen</b>	<input checked="" type="checkbox"/> <b>Biosphärenreservat</b>	<input type="checkbox"/> <b>Nationalpark</b>	<input type="checkbox"/>
<b>NSG / ND / LSG</b>			
<b>FFH-GEBIET</b>			
<b>Wasserschutzgebiet</b>	Süderelbmarsch/Harburger Berge [ 3 / Anteil: 100% ]		

<b>Projekt</b>	Biotopkartierung Hamburg	<b>Interne Nr.</b>	91628
		<b>DK5   DK5-GK</b>	<b>5424</b>
<b>Handlungsbedarf</b>	Nein	<b>DK5 - Name</b>	Fischbek
<b>Bearbeitung</b>	BUC	<b>Biotop-Nr.   alt</b>	<b>379</b>
<b>Räumliche Abbildung</b>	Fläche	<b>Kartierung</b>	28.08.2015
<b>Anzahl Abschnitte</b>	1	<b>Fläche / Länge [m<sup>2</sup>/m]</b>	22698,0538
		<b>Breite (lineare Abb.) [m]</b>	

## Räumliche Lage

### Karte



## Weitere Erhebungsbögen

Interne Nr.	Interne Nr. Zuordnung	DK5	Biotop-Nr.	Kartierung	Zuordnung	DK5 (GK)	Biotop-Nr. (alt)
91628	4633	5424	76	27.09.2007	>	5426	111
91628	4604	5424	105	27.09.2007	>	5426	153

Zuordnung: N = nachfolgende Kartierung, K = weitere Kartierungen (zeitlich vorher oder nachher)

## Foto

Interne Nr.	Index	Dateiname	Aufnahmerichtung
41339	0	5424_379_280815_1.JPG	
41340	0	5424_379_280815_2.JPG	
41341	0	5424_379_280815_3.JPG	
41342	0	5424_379_280815_4.JPG	

# Erhebungsbogen

**B**

<b>Projekt</b>	Biotopkartierung Hamburg	<b>Interne Nr.</b>	91628
		<b>DK5   DK5-GK</b>	<b>5424</b>
<b>Handlungsbedarf</b>	Nein	<b>DK5 - Name</b>	Fischbek
<b>Bearbeitung</b>	BUC	<b>Biotop-Nr.   alt</b>	<b>379</b>
<b>Räumliche Abbildung</b>	Fläche	<b>Kartierung</b>	28.08.2015
<b>Anzahl Abschnitte</b>	1	<b>Fläche / Länge [m<sup>2</sup>/m]</b>	22698,0538
		<b>Breite (lineare Abb.) [m]</b>	

## Foto

**Fotodatei** 5424\_379\_280815\_1.JPG  
**Bildbeschreibung** k.A.  
**Aufnahmerichtung**



**Fotodatei** 5424\_379\_280815\_2.JPG  
**Bildbeschreibung** k.A.  
**Aufnahmerichtung**



## Foto

**Fotodatei** 5424\_379\_280815\_3.JPG  
**Bildbeschreibung** k.A.  
**Aufnahmerichtung**



**Fotodatei** 5424\_379\_280815\_4.JPG  
**Bildbeschreibung** k.A.  
**Aufnahmerichtung**



# Erhebungsbogen

**B**

<b>Projekt</b>	Biotopkartierung Hamburg	<b>Interne Nr.</b>	91628
		<b>DK5   DK5-GK</b>	<b>5424</b>
<b>Handlungsbedarf</b>	Nein	<b>DK5 - Name</b>	Fischbek
<b>Bearbeitung</b>	BUC	<b>Biotop-Nr.   alt</b>	<b>379</b>
<b>Räumliche Abbildung</b>	Fläche	<b>Kartierung</b>	28.08.2015
<b>Anzahl Abschnitte</b>	1	<b>Fläche / Länge [m<sup>2</sup>/m]</b>	22698,0538
		<b>Breite (lineare Abb.) [m]</b>	

## Teilflächenbeschreibung

<b>Teilflächentyp</b>		<b>Teilflächen-Nr.</b>	1
<b>Biotoptyp</b>	Sonstige Bodensaure Eichen-Mischwälder (2000)	<b>Biotoptyp</b>	WQZ
<b>- Zusatz</b>		<b>- gesetzl. Grundl.</b>	
<b>FFH-LRT</b>		<b>FFH-LRT</b>	
<b>Beschreibung</b>		<b>Entw.potential LRT</b>	
		<b>Hauptfläche</b>	Ja
		<b>Flächenanteil</b>	100 %
		<b>FFH-Unters.Fläche</b>	Nein
		<b>Saatgutfläche</b>	Nein

## Zeigerwerte der Pflanzenartenliste (Auswertung)

<b>Standort</b>	<b>Belichtung</b>	halbsonnig bis halbschattig	6,4
<b>Boden</b>	<b>Feuchte</b>	mäßig feucht und wechselfeucht	5,5
	<b>Stickstoff (N)</b>	mäßig stickstoffarm	4,9
	<b>Reaktion</b>	mäßig sauer bis sauer	4,4
<b>Vegetation</b>	<b>Mahdverträglichkeit</b>	schnittempfindlich bis mäßig schnittverträglich	3,9
<b>Zeigerwerte</b>	<b>Futterwert</b>	mäßige Futterqualität	4,2
	<b>Wechselfeuchteanzeiger</b>		1
	<b>Giftpflanzen</b>		1
	<b>Überschw.anzeiger</b>		0

## Pflanzenartenliste

Gruppe / Pflanzenart	MS	M	W	Vs	St	PA	Ph	Sz	VS	V	G	cf	§	Rote Liste			
														HH	ND	SH	D
<b>Tracheobionta (Gefäßpflanzen)</b>																	
Acer pseudoplatanus (Berg-Ahorn)	7	w															
Agrostis capillaris (Rotes Straußgras)	7	h															
Betula pendula (Hänge-Birke)	7	z															
Corylus avellana (Haselnuss)	7	w															
Crataegus monogyna (Eingrifflicher Weißdorn)	7	w															
Deschampsia cespitosa (Rasen-Schmiele)	7	z															
Deschampsia flexuosa (Draht-Schmiele)	7	w															
Dryopteris filix-mas (Gewöhnlicher Wurmfarne)	7	w															
Geranium robertianum (Stinkender Storchschnabel)	7	w															
Hedera helix (Efeu)	7	w															
Ilex aquifolium (Stechpalme)	7	z											b				
Impatiens parviflora (Kleinblütiges Springkraut)	7	w															
Juncus effusus (Flatter-Binse)	7	w															
Lonicera periclymenum (Wald-Geißblatt)	7	w															
Polygonatum multiflorum (Vielblütige Weißwurz)	7	w															
Prunus avium (Vogel-Kirsche)	7	w															
Prunus serotina (Späte Traubenkirsche)	7	z															
Quercus robur (Stiel-Eiche)	7	h															
Ribes alpinum (Alpen-Johannisbeere)	7	w												D			

# Erhebungsbogen

**B**

<b>Projekt</b>	Biotopkartierung Hamburg		<b>Interne Nr.</b>	91628
			<b>DK5   DK5-GK</b>	<b>5424</b>
<b>Handlungsbedarf</b>	Nein		<b>DK5 - Name</b>	Fischbek
<b>Bearbeitung</b>	BUC	<b>Kopie</b>	<b>Biotop-Nr.   alt</b>	<b>379</b>
<b>Räumliche Abbildung</b>	Fläche		<b>Kartierung</b>	28.08.2015
<b>Anzahl Abschnitte</b>	1		<b>Fläche / Länge [m<sup>2</sup>/m]</b>	22698,0538
			<b>Breite (lineare Abb.) [m]</b>	

## Pflanzenartenliste

Gruppe / Pflanzenart	MS	M	W	Vs	St	PA	Ph	Sz	VS	V	G	cf	§	Rote Liste				
														HH	ND	SH	D	
Rubus idaeus (Himbeere)	7	h																
Sorbus aucuparia (Eberesche)	7	w																
Taxus baccata (Gemeine Eibe)	7	w											b		3			V
Ulmus glabra (Berg-Ulme)	7	w																V
<b>Anzahl Rote Liste Arten</b>														<b>1</b>	<b>2</b>	<b>1</b>		
<b>Anzahl Arten</b>														<b>23</b>				

MS: Mengensystem; M: Mengenangabe, W: Bewertung der Art (FFH-Monitoring), Vs: Vegetationsschicht, St: Status, PA: Autor Phänologie; Ph: Phänologie, Sz: Soziabilität, VS: Vitalitätssystem; V: Vitalität, G: Geschlecht, cf: unsichere Bestimmung, §: Schutz nach BNatSchG, HH: Rote Liste Hamburg, Nds: Rote Liste Niedersachsen, SH: Rote Liste Schleswig-Holstein, D: Rote Liste Deutschland