

Erhebungsbogen

B

Projekt	FFH-Monitoring	Interne Nr.	91612
		DK5 DK5-GK	5424
Handlungsbedarf	Nein	DK5 - Name	Fischbek
Bearbeitung	BUC	Biotop-Nr. alt	375
Räumliche Abbildung	Fläche	Kartierung	28.08.2015
Anzahl Abschnitte	1	Fläche / Länge [m²/m]	9198,4237
		Breite (lineare Abb.) [m]	

Gesetzlicher Schutz	§ 30 (2) 4.1 Bruchwälder	Schutz nur teilweise	Nein
----------------------------	--------------------------	-----------------------------	-------------

Gesamtbewertung	7	Besonders wertvoll
– Alter	7	Biotop hohen Alters, 100 bis 200 Jahre
– Belastungsgrad	8	geringe örtliche oder punktuelle Belastung
– Ökolog. Funktion	7	Sehr hohe Bedeutung in einem Biotopkomplex, für den lokalen Biotopverbund oder als Puffer
– Seltenheit	7	Seltener Biotoptyp, mit seltenen oder bedrohten Pflges., gesättigtes Artenspektrum, einige RL-Arten

Bestandsbeschreibung

Artenarmer Birkenmoorwald am nördlichen Rand der Fischbeker Heide. In der Baumschicht mit Stammdurchmessern von 20 - 50 cm dominieren Moorbirken und Sandbirken daneben finden sich wenige Wald-Kiefern und Stieleichen. Im Randbereich zum Moor kommt in der z.T. dichten Strauchschicht Gagel vor. Die Krautschicht wird von Pfeifengras dominiert. In der Mitte der Fläche ist ein Grabenrest zu erkennen, der vermutlich verfüllt wurde und insgesamt sehr trocken ist. Lediglich das Vorkommen von Flatterbinse markiert den ehemals feuchteren Bereich. Bei dem Birkenmoorwald handelt es sich vermutlich um die natürliche Randvegetation des südlich angrenzenden Übergangsmoores.

Die Fläche ist aufgrund der teilweise noch vorhandene typische Vegetation der Krautschicht geschützt nach § 30 BNatSchG sowie als FFH-LRT 91D1.

Vorkommen an Biotoptypen

1	TF	Typ	HF	F.Anteil
2	BTYP	Biotoptyp	- gesetzl. Grundl.	
3	Zusatz	Zusatz zum Biotoptypen		
4	LRT	Lebensraumtyp		
1	1		Ja	100 %
2	WBB	Birken-Bruch- bzw. -Moorwald nährstoffarmer Standorte (2000)		
4	91D0*	Moorwälder		

Räumliche Lage

Lagebeschreibung	am Nordrand des NSG Fischbekerheide		
Nachbarnutzung/en	Wald, Heide und Übergangsmoor im NSG Fischbeker Heide		
Rechtswert (X)	554282	Hochwert (Y)	5924000
Bezirk	Harburg	Naturraum	Moisburger Geestplatte (634.26)
Stadtteil (OT-Nr.)	Neugraben-Fischbek (715)	Gemarkung	Fischbek (705)
Digitaler Grünplan	<input type="checkbox"/> Hafengesamtgebiet	<input type="checkbox"/> Ramsargebiet	<input type="checkbox"/> EG-Vogelschutzgeb.
Ausgleichsflächen	<input type="checkbox"/> Biosphärenreservat	<input type="checkbox"/> Nationalpark	<input type="checkbox"/>
NSG / ND / LSG	NSG Fischbeker Heide [HH-701 / Anteil: 100%]		
FFH-GEBIET	Fischbeker Heide [DE 2525-301 / Anteil: 100%]		
Wasserschutzgebiet	Süderelbmarsch/Harburger Berge [3 / Anteil: 100%]		

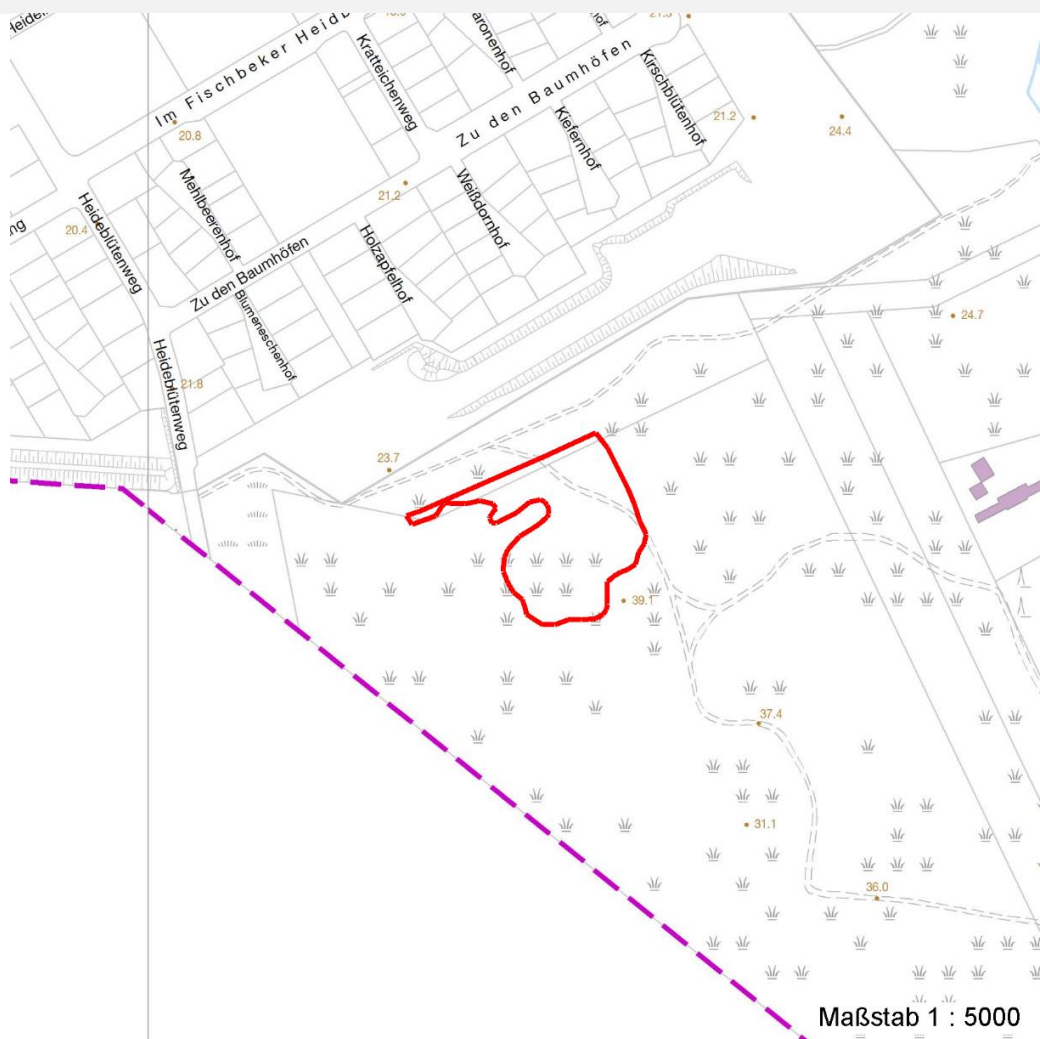
Erhebungsbogen

B

Projekt	FFH-Monitoring	Interne Nr.	91612
		DK5 DK5-GK	5424
Handlungsbedarf	Nein	DK5 - Name	Fischbek
Bearbeitung	BUC	Biotop-Nr. alt	375
Räumliche Abbildung	Fläche	Kartierung	28.08.2015
Anzahl Abschnitte	1	Fläche / Länge [m²/m]	9198,4237
		Breite (lineare Abb.) [m]	

Räumliche Lage

Karte



Weitere Erhebungsbögen

Interne Nr.	Interne Nr. Zuordnung	DK5	Biotop-Nr.	Kartierung	Zuordnung	DK5 (GK)	Biotop-Nr. (alt)
91612	107992	5422	394	21.09.2016	N		
91612	107998	5424	1641	21.09.2016	N		
91612	4760	5424	4	25.09.2008	>	5424	41

Zuordnung: N = nachfolgende Kartierung, K = weitere Kartierungen (zeitlich vorher oder nachher)

Foto

Interne Nr.	Index	Dateiname	Aufnahmerichtung
41304	0	5424_375_280815_1.JPG	
41305	0	5424_375_280815_2.JPG	
41306	0	5424_375_280815_3.JPG	

Erhebungsbogen

B

Projekt	FFH-Monitoring	Interne Nr.	91612
		DK5 DK5-GK	5424
Handlungsbedarf	Nein	DK5 - Name	Fischbek
Bearbeitung	BUC	Biotop-Nr. alt	375
Räumliche Abbildung	Fläche	Kartierung	28.08.2015
Anzahl Abschnitte	1	Fläche / Länge [m²/m]	9198,4237
		Breite (lineare Abb.) [m]	

Foto

Fotodatei 5424_375_280815_1.JPG
Bildbeschreibung k.A.
Aufnahmerichtung



Fotodatei 5424_375_280815_2.JPG
Bildbeschreibung k.A.
Aufnahmerichtung



Foto

Fotodatei 5424_375_280815_3.JPG
Bildbeschreibung k.A.
Aufnahmerichtung



Fotodatei
Bildbeschreibung
Aufnahmerichtung

Erhebungsbogen

B

Projekt	FFH-Monitoring	Interne Nr.	91612
		DK5 DK5-GK	5424
Handlungsbedarf	Nein	DK5 - Name	Fischbek
Bearbeitung	BUC	Biotop-Nr. alt	375
Räumliche Abbildung	Fläche	Kartierung	28.08.2015
Anzahl Abschnitte	1	Fläche / Länge [m²/m]	9198,4237
		Breite (lineare Abb.) [m]	

Teilflächenbeschreibung

Teilflächentyp		Teilflächen-Nr.	1
Biotoptyp	Birken-Bruch- bzw. -Moorwald nährstoffarmer Standorte (2000)	Biotoptyp	WBB
- Zusatz		- gesetzl. Grundl.	
FFH-LRT	Moorwälder	FFH-LRT	91D0*
Beschreibung		Entw.potential LRT	
		Hauptfläche	Ja
		Flächenanteil	100 %
		FFH-Unters.Fläche	Nein
		Saatgutfläche	Nein

Weitere Angaben

Merkmal	Wert
Auswertung	
Maßnahmen	1.1 - Sukzession ungestört ablaufen lassen

FFH-Bewertungen (BFN)

		Wert	AZ	Z
1 Lebensraumtyp				
3 Arteninventar , Gesamtbewertung, 1..n - Parameter mit Kriterien A/B/C				
4 Habitatstruktur , Gesamtbewertung, 1..n - Parameter mit Kriterien A/B/C				
5 Beeinträchtigungen , Gesamtbewertung, 1..n - Parameter mit Kriterien A/B/C				
Zustandsbewertung: AZ – Vorgabewert , Z – von AZ abweichend festgelegte Zustandsbewertung				
1 91D0 (BFN) Moorwälder			C	
3 Arteninventar			B	
3.2 Deckungsanteil der lebensraumtypischen Gehölzarten in Baum- und Strauchschicht(en)				
A: 100 %				
B: >= 90 %		85	B	
C: >= 70 %				
Zusatzwerte: Deckungsanteil der lebensraumtypischen Gehölzarten in Baum- und Strauchschicht(en): 85				
3.2 Krautschicht (Artenliste erstellen; Bewertung gutachterlich mit Begründung)			B	
A: lebensraum-/standorttypisches Arteninventar und Dominanzverteilung charakteristisch				
B: lebensraum-/standorttypisches Arteninventar und Dominanzverteilung gering verändert				
C: lebensraum-/standorttypisches Arteninventar und Dominanzverteilung stark verändert				
3.2 Deckung Torfmoose (%)				
A: > 30 %				
B: 10 - 30 %		10	B	
C: < 10 %				
4 Habitatstrukturen			C	
4.2 Dichte des Kronendachs;				
A: licht				
B: mittel			B	
C: geschlos.				
4.2 Bestandsschichtung				
A: mehrschichtig				
B: 2-schichtig			B	

Projekt	FFH-Monitoring	Interne Nr.	91612
		DK5 DK5-GK	5424
Handlungsbedarf	Nein	DK5 - Name	Fischbek
Bearbeitung	BUC	Biotop-Nr. alt	375
Räumliche Abbildung	Fläche	Kartierung	28.08.2015
Anzahl Abschnitte	1	Fläche / Länge [m²/m]	9198,4237
		Breite (lineare Abb.) [m]	

FFH-Bewertungen (BFN)

1	Lebensraumtyp			
3	Arteninventar, Gesamtbewertung, 1..n - Parameter mit Kriterien A/B/C			
4	Habitatstruktur, Gesamtbewertung, 1..n - Parameter mit Kriterien A/B/C			
5	Beeinträchtigungen, Gesamtbewertung, 1..n - Parameter mit Kriterien A/B/C			
Zustandsbewertung: AZ – Vorgabewert , Z – von AZ abweichend festgelegte Zustandsbewertung		Wert	AZ	Z
4.2	C: 1-schichtig Stehendes und liegendes Totholz A: stehend und liegend, zahlreich B: mittlere Mengen C: geringe Mengen		B	
4.2	Verteilung natürlicher Strukturen; Bulte, Schlenken, wüchsige Tormoospolster kleine natürliche dystrophe Gewässer A: flächig B: nur Teilfl. C: nur in Torfstichen/Abgrabungen		C	
4.2	Anteil der Torfstiche/Abgrabungen A: keine B: < 25% C: > 25%		A	
5	Beeinträchtigungen		B	
5.2	Abstand zu Emittenten; A: groß B: gering C: kein		A	
5.2	sonstige Nährstoffeinträge; A: keine B: gering C: deutlich		A	
5.2	weitere Beeinträchtigungen A: B: C:		A	
5.2	Veränderungen des Torfkörpers (Sackung, Zersetzung, Mineralisation) A: nicht oder nur punktuell erkennbar, < 10% B: auf 10 - 50 % der Fläche erkennbar C: auf > 50 % der Fläche erkennbar, bestandsgefährdend	10	B	
5.2	oberflächliche Entwässerung, z. B. durch Gräben (gutachterlich mit Begründung) A: keine B: gering bis mäßig, z. B. durch einige flache Gräben C: starke Entwässerung durch tiefe Gräben		B	
5.2	Deckung Störzeiger (%) (Krautschicht; Artenliste erstellen, Gesamtdeckung nennen) A: < 5 % B: 5 - 10 % C: > 10 %	10	B	
5.2	Verbiss (Beeinträchtigung der Naturverjüngung, Ausfall von Haupt oder Nebenbaumarten) A: Verbiss nicht nachweisbar oder nur sehr gering, < 10% Verbiss B: Verbiss deutlich erkennbar, 10 - 50% aber kein Ausfall von Arten C: erheblicher Verbissdruck: > 50% natürliche Baumarten fehlen verbissbedingt	5	A	
5.2	Befahrungsschäden (gutachterlich mit Begründung)			

Erhebungsbogen

B

Projekt	FFH-Monitoring	Interne Nr.	91612
		DK5 DK5-GK	5424
Handlungsbedarf	Nein	DK5 - Name	Fischbek
Bearbeitung	BUC	Biotop-Nr. alt	375
Räumliche Abbildung	Fläche	Kartierung	28.08.2015
Anzahl Abschnitte	1	Fläche / Länge [m²/m]	9198,4237
		Breite (lineare Abb.) [m]	

FFH-Bewertungen (BFN)

1	Lebensraumtyp			
3	Arteninventar, Gesamtbewertung, 1..n - Parameter mit Kriterien A/B/C			
4	Habitatstruktur, Gesamtbewertung, 1..n - Parameter mit Kriterien A/B/C			
5	Beeinträchtigungen, Gesamtbewertung, 1..n - Parameter mit Kriterien A/B/C			
Zustandsbewertung: AZ – Vorgabewert , Z – von AZ abweichend festgelegte Zustandsbewertung		Wert	AZ	Z
	A: keine Fahrspuren und Gleisbildung erkennbar		A	
	B: mäßige Beeinträchtigung, z. B. durch wenige, flache Fahrspuren und/oder geringe Gleisbildung in Randbereichen			
	C: starke Beeinträchtigung, z. B. durch viele, tiefere Fahrspuren und/oder Gleisbildung innerhalb des Bestandes			
5.2	Schäden an lebensraumtypischen Standortverhältnissen, Waldvegetation und Struktur (einschließlich Nutzung)			
	A: ungestörter Lebensraumtyp			
	B: Beeinträchtigung auf <= 50 % der Fläche	5	B	
	C: Beeinträchtigung auf > 50 % der Fläche			
5.2	Deckungsanteil nicht heimischer Gehölzarten an der Baumschicht (%)			
	A: < 5 %, kein Voranbau			
	B: 5-10 %	10	B	
	C: > 10 % oder Voranbau			

Zeigerwerte der Pflanzenartenliste (Auswertung)

Standort	Belichtung	halbsonnig	7,3
Boden	Feuchte	naß	7,9
	Stickstoff (N)	stickstoffarm	2,8
	Reaktion	sauer	3,1
Vegetation	Mahdverträglichkeit	schnittempfindlich (nur Herbstschnitt vertragend)	3,1
Zeigerwerte	Futterwert	sehr geringwertiges Futter	1,9
	Wechselfeuchteanzeiger		3
	Giftpflanzen		0
	Überschw.anzeiger		0

Pflanzenartenliste

Gruppe / Pflanzenart	MS	M	W	Vs	St	PA	Ph	Sz	VS	V	G	cf	§	Rote Liste			
														HH	ND	SH	D
Tracheobionta (Gefäßpflanzen)																	
Agrostis stolonifera (Ausläufer-Straußgras)	7	w															
Betula pendula (Hänge-Birke)	7	h															
Betula pubescens (Moor-Birke)	7	h															
Carex nigra (Wiesen-Segge)	7	w											V		V		
Dryopteris carthusiana (Dorniger Wurmfarne)	7	w															
Frangula alnus (Faulbaum)	7	z															
Holcus lanatus (Wolliges Honiggras)	7	w															
Juncus effusus (Flatter-Binse)	7	l															
Molinia caerulea (Blaues Pfeifengras)	7	d															
Myrica gale (Gagel)	7	d											2	3	3	3	
Pinus sylvestris (Wald-Kiefer)	7	w															
Quercus robur (Stiel-Eiche)	7	w															
Rubus fruticosus agg. (Artengruppe Echte Brombeere)	7	w															

Projekt	FFH-Monitoring	Interne Nr.	91612
		DK5 DK5-GK	5424
Handlungsbedarf	Nein	DK5 - Name	Fischbek
Bearbeitung	BUC	Biotop-Nr. alt	375
Räumliche Abbildung	Fläche	Kartierung	28.08.2015
Anzahl Abschnitte	1	Fläche / Länge [m²/m]	9198,4237
		Breite (lineare Abb.) [m]	

Pflanzenartenliste

Gruppe / Pflanzenart	MS	M	W	Vs	St	PA	Ph	Sz	VS	V	G	cf	§	Rote Liste				
														HH	ND	SH	D	
Rubus idaeus (Himbeere)	7	w																
Sorbus aucuparia (Eberesche)	7	z																
Vaccinium myrtillus (Gewöhnliche Heidelbeere)	7	z																
Anzahl Rote Liste Arten													2	1	2	1		
Anzahl Arten													16					

MS: Mengensystem; M: Mengenangabe, W: Bewertung der Art (FFH-Monitoring), Vs: Vegetationsschicht, St: Status, PA: Autor Phänologie; Ph: Phänologie, Sz: Soziabilität, VS: Vitalitätssystem; V: Vitalität, G: Geschlecht, cf: unsichere Bestimmung, §: Schutz nach BNatSchG, HH: Rote Liste Hamburg, Nds: Rote Liste Niedersachsen, SH: Rote Liste Schleswig-Holstein, D: Rote Liste Deutschland