

Erhebungsbogen

B

Projekt	FFH-Monitoring	Interne Nr.	87061
		DK5 DK5-GK	5424
		DK5 - Name	Fischbek
Handlungsbedarf	Nein	Biotop-Nr. alt	1650
Bearbeitung	BRA	Kartierung	22.08.2014
Räumliche Abbildung	Fläche	Fläche / Länge [m²/m]	786,6406
Anzahl Abschnitte	1	Breite (lineare Abb.) [m]	

Gesetzlicher Schutz	§ 30 (2) 2.1 Moore	Schutz nur teilweise	Nein
----------------------------	--------------------	-----------------------------	-------------

Gesamtbewertung	7	Besonders wertvoll
– Alter	6	Biotop mittleren Alters, 50 bis 100 Jahre
– Belastungsgrad	7	Flächenhaft geringe oder Vorbelastung mit schwachem Einfluß
– Ökolog. Funktion	8	Wertbestimmender Bestandteil eines wertvollen Biotopkomplexes oder für den regionalen Biotopverbund.
– Seltenheit	7	Seltener Biotoptyp, mit seltenen oder bedrohten Pflges., gesättigtes Artenspektrum, einige RL-Arten

Bestandsbeschreibung

Unterer Teil des benachbart, südöstlich davon beschriebenen Hang-Quellmoores. Im Norden umgeben von einem Wanderweg mit einer kleinen Furt bzw. Überlaufstelle. Dadurch ist der Bereich leicht angestaut und hat zeitweilig eventuell auch Stillgewässer-Charakter, ist jedoch vollständig verlandet und in der Vergangenheit auch von einem Birken-Pionierwald überwachsen gewesen. Die Birken sind jedoch in diesem Bereich zu hohen Anteilen abgestorben, so dass dieser jetzt offener und besonnerter liegt. Am Boden stark strukturiert durch viel Totholz der abgestorbenen Birken. Dennoch ist die Vegetation recht hochwüchsig, z.T. durch neu aufkeimende Birken viel Gagelgebüsch und in den Randbereichen auch Ohrweidengebüsch. Darunter ist eine Vegetation mit hohen Anteilen von Flatterbinse und Breitblättrigem Rohrkolben vorhanden, die einen Niedermoorcharakter anzeigt. Zentral aber auch mit etwas magereren, bodensauren Übergangsmoor-Bereichen, die zu hohen Anteilen von Torfmoosen überwachsen werden, mit eingestreuten Vorkommen von Grausegge, etwas Schmalblättrigem Wollgras und in den Randbereichen einem Bestand von Sumpf-Calla. Insgesamt ist die Vegetation grasreich und vermutlich noch deutlich artenreicher als in der Artenliste beschrieben, da die Flächen nicht vollständig betretbar sind. Im Bezug auf die Entwicklung von Übergangs- und Hochmoor-Vegetation wirkt der Standort etwas degeneriert, in der Vergangenheit eventuell zu stark entwässert. Aktuell jedoch mit ausreichender Wasserführung, entweder aufgrund der stärkere Niederschläge in 2014 oder aufgrund von Anstaumaßnahmen in der jüngeren Vergangenheit, aktuell offenbar mit Entwicklungstendenzen hin zu einem etwas wertvolleren, mageren Schwingrasenmoor.

Vorkommen an Biotoptypen

1	TF	Typ	HF	F.Anteil
2	BTYP	Biotoptyp	- gesetzl. Grundl.	
3	Zusatz	Zusatz zum Biotoptypen		
4	LRT	Lebensraumtyp		
1	1		Ja	100 %
2	MRS	Schwingrasen (2000)		
4	7140	Schwingrasen- und Übergangsmoore		

Räumliche Lage

Lagebeschreibung	Nordwestecke des NSG Fischbeker Heide		
Nachbarnutzung/en	Gehölze, Heideflächen		
Rechtswert (X)	554082	Hochwert (Y)	5924036
Bezirk	Harburg	Naturraum	Moisburger Geestplatte (634.26)
Stadtteil (OT-Nr.)	Neugraben-Fischbek (715)	Gemarkung	Fischbek (705)
Digitaler Grünplan	<input checked="" type="checkbox"/> Hafengesamtgebiet	<input type="checkbox"/> Ramsargebiet	<input type="checkbox"/> EG-Vogelschutzgeb.
Ausgleichsflächen	<input type="checkbox"/> Biosphärenreservat	<input type="checkbox"/> Nationalpark	<input type="checkbox"/>
NSG / ND / LSG	NSG Fischbeker Heide [HH-701 / Anteil: 98%]		
FFH-GEBIET	Fischbeker Heide [DE 2525-301 / Anteil: 98%]		
Wasserschutzgebiet	Süderelbmarsch/Harburger Berge [3 / Anteil: 100%]		

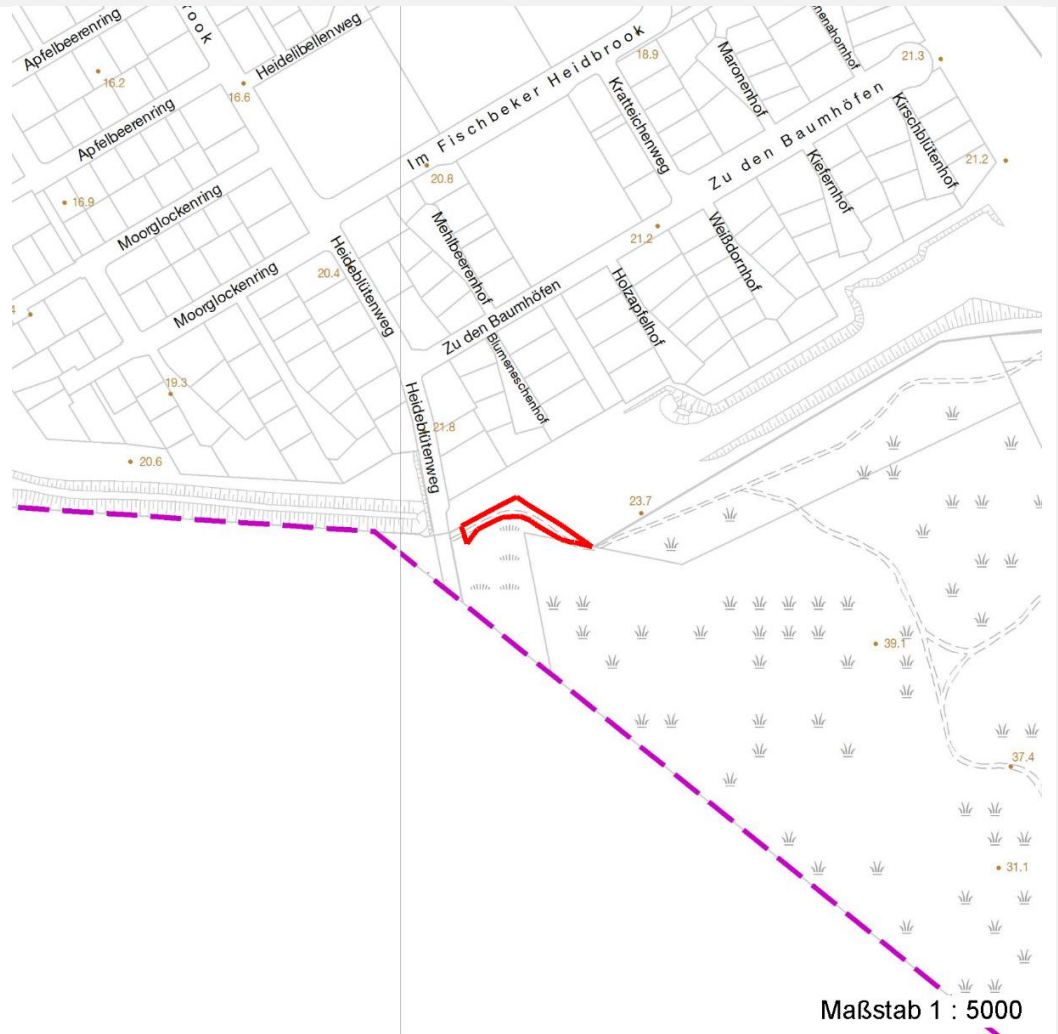
Erhebungsbogen

B

Projekt	FFH-Monitoring	Interne Nr.	87061
		DK5 DK5-GK	5424
		DK5 - Name	Fischbek
Handlungsbedarf	Nein	Biotop-Nr. alt	1650
Bearbeitung	BRA	Kartierung	22.08.2014
Räumliche Abbildung	Fläche	Fläche / Länge [m²/m]	786,6406
Anzahl Abschnitte	1	Breite (lineare Abb.) [m]	

Räumliche Lage

Karte



Weitere Erhebungsbögen

Interne Nr.	Interne Nr. Zuordnung	DK5	Biotop-Nr.	Kartierung	Zuordnung	DK5 (GK)	Biotop-Nr. (alt)
87061	107993	5424	1640	21.09.2016	N		
87061	4792	5424	6	25.09.2008	<	5424	63

Zuordnung: N = nachfolgende Kartierung, K = weitere Kartierungen (zeitlich vorher oder nachher)

Foto

Interne Nr.	Index	Dateiname	Aufnahmerichtung
38446	0	5424_1650_220814_1.JPG	
38447	0	5424_1650_220814_2.JPG	
38448	0	5424_1650_220814_3.JPG	

Erhebungsbogen

B

Projekt	FFH-Monitoring	Interne Nr.	87061
		DK5 DK5-GK	5424
Handlungsbedarf	Nein	DK5 - Name	Fischbek
Bearbeitung	BRA	Biotop-Nr. alt	1650
Räumliche Abbildung	Fläche	Kartierung	22.08.2014
Anzahl Abschnitte	1	Fläche / Länge [m²/m]	786,6406
		Breite (lineare Abb.) [m]	

Weitere Angaben

Merkmal	Wert
Auswertung	
Gefährdung / Einflüsse	Starke Verbuschung, dadurch Degenerationsgefahr, Entwässerung durch die Verdunstung über die Gehölze.
Wertgesichtspunkte	Aktuell günstiger Wasserstand, hohe Torfmoosanteile, sehr strukturreich durch viel Totholz.
zoologisch bedeutsame Strukturen	Moor
Bedeutung für Tiergruppe	Moorspezifische Fauna
Maßnahmen	6.1 - Dauerhaft hohen Wasserstand herstellen (Wenn möglich, Einstau von Wasser im Gebiet verbessert werden, um die gegenwärtig günstigen Entwicklungstendenzen zu unterstützen. Der Aufwuchs von Birken sollte weiterhin unterbunden werden.)

Foto

Fotodatei 5424_1650_220814_1.JPG**Bildbeschreibung****Aufnahmerichtung****Fotodatei** 5424_1650_220814_2.JPG**Bildbeschreibung****Aufnahmerichtung**

Projekt	FFH-Monitoring	Interne Nr.	87061
		DK5 DK5-GK	5424
Handlungsbedarf	Nein	DK5 - Name	Fischbek
Bearbeitung	BRA	Biotop-Nr. alt	1650
Räumliche Abbildung	Fläche	Kartierung	22.08.2014
Anzahl Abschnitte	1	Fläche / Länge [m²/m]	786,6406
		Breite (lineare Abb.) [m]	

Foto

Fotodatei 5424_1650_220814_3.JPG

Bildbeschreibung
Aufnahmerichtung

Fotodatei

Bildbeschreibung
Aufnahmerichtung



Teilflächenbeschreibung

Teilflächentyp		Teilflächen-Nr.	1
Biotoptyp	Schwingrasen (2000)	Biotoptyp	MRS
- Zusatz		- gesetzl. Grundl.	
FFH-LRT	Schwingrasen- und Übergangsmoore	FFH-LRT	7140
Beschreibung		Entw.potential LRT	
		Hauptfläche	Ja
		Flächenanteil	100 %
		FFH-Unters.Fläche	Nein
		Saatgutfläche	Nein

Weitere Angaben

Merkmale	Wert
Boden	
Feuchte	9 - sehr naß
Reaktion	4 - mäßig sauer bis sauer
Stickstoffgehalt	3 - stickstoffarm
Standort, Relief	
Belichtung	8 - sonnig
Veg. - Zeigerwerte	
Anz. Wechselfeuchtezeiger	5
Anz. Überschwemmungsz.	6
Anz. Magerkeitszeiger (N < 4)	11
Anteil Magerkeitszeiger (N < 4)	57 %
Veg. - Soziologie	
BfN Schlüssel	27 - Phragmitetea (Röhrichte und Großseggenrieder)
	29 - Scheuchzerio-Caricetea fuscae (Kleinseggen-Zwischenmoore und -Sumpfrasen)
	30.0.01 - Molinietalia caeruleae (Feuchtwiesen)

Projekt	FFH-Monitoring	Interne Nr.	87061
		DK5 DK5-GK	5424
Handlungsbedarf	Nein	DK5 - Name	Fischbek
Bearbeitung	BRA	Biotop-Nr. alt	1650
Räumliche Abbildung	Fläche	Kartierung	22.08.2014
Anzahl Abschnitte	1	Fläche / Länge [m²/m]	786,6406
		Breite (lineare Abb.) [m]	

FFH-Bewertungen (BFN)

		Wert	AZ	Z
1	Lebensraumtyp			
3	Arteninventar , Gesamtbewertung, 1..n - Parameter mit Kriterien A/B/C			
4	Habitatstruktur , Gesamtbewertung, 1..n - Parameter mit Kriterien A/B/C			
5	Beeinträchtigungen , Gesamtbewertung, 1..n - Parameter mit Kriterien A/B/C			
	Zustandsbewertung: AZ – Vorgabewert , Z – von AZ abweichend festgelegte Zustandsbewertung			
1	7140 (BFN) Schwingrasen- und Übergangsmoore		C	
3	Arteninventar		B	
3.2	Arteninventar Farn- und Blütenpflanzen			
	A: > 12 Arten oder Anteil typischer Arten in der Krautschicht insgesamt > 95 %			
	B: 5-12 oder Anteil typischer Arten in der Krautschicht insgesamt 50-95 %		B	
	C: >= 4 oder Anteil typischer Arten in der Krautschicht insgesamt < 50 %			
3.2	Arteninventar Moose			
	A: >= 6 Arten	8	A	
	Begründung für Bewertung: 8			
	B: 3-5 Arten			
	C: <= 2 Arten			
4	Habitatstrukturen		C	
4.2	Wasserhaushalt und Oberflächenrelief (gutachterlich mit Begründung)			
	A: hohe Wassersättigung, Schwingmoor-Regime und/oder nasse Schlenken ganzjährig vorhanden			
	B: vorübergehend austrocknend, Schwingmoor-Regime und nasse Schlenken nicht ganzjährig vorhanden		B	
	C: längere Trockenphasen, kein Schwingmoor-Regime, nasse Schlenken nur ephemere vorhanden			
4.2	Flächenanteil typischer Zwischenmoorvegetation mit Torf- und/oder Braunmoosen (%)			
	A: > 90 %			
	B: 60 - 90 %			
	C: < 60 %		C	
	Begründung für Bewertung: 50 %			
5	Beeinträchtigungen		B	
5.2	Torfabbau im Umfeld oder auf der Fläche, Störungen, Entwässerung			
	A: weder im Umfeld noch auf der Untersuchungsfläche			
	B: im Umfeld, jedoch ohne negative Auswirkungen		B	
	C: im Umfeld mit negativen Auswirkungen oder auf der Untersuchungsfläche selbst			
5.2	Zerstörung von Vegetation und oberen Torfschichten (Flächenanteil in %) (z. B. durch militärische oder Freizeitnutzung; Anteil und Ursache nennen)			
	A: < 5 %			
	B: 5 - 10 %		B	
	Begründung für Bewertung: 5 %			
	C: > 10 %			
5.2	Entwässerung (gutachterlich mit Begründung)			
	A: Gräben weitgehend zugewachsen, nicht mehr funktionsfähig oder Moor großflächig wiedervernässt			
	B: Gräben teilweise verlandend, Entwässerungswirkung zurückgehend oder Moor in kleinen Teilflächen wiedervernässt		B	
	C: Gräben funktionsfähig, kaum verlandend und moortypische Hydrologie nur noch zeitweise oder in kleinen Teilflächen gegeben			

Erhebungsbogen

B

Projekt	FFH-Monitoring	Interne Nr.	87061
		DK5 DK5-GK	5424
Handlungsbedarf	Nein	DK5 - Name	Fischbek
Bearbeitung	BRA	Biotop-Nr. alt	1650
Räumliche Abbildung	Fläche	Kartierung	22.08.2014
Anzahl Abschnitte	1	Fläche / Länge [m²/m]	786,6406
		Breite (lineare Abb.) [m]	

FFH-Bewertungen (BFN)

1	Lebensraumtyp			
3	Arteninventar, Gesamtbewertung, 1..n - Parameter mit Kriterien A/B/C			
4	Habitatstruktur, Gesamtbewertung, 1..n - Parameter mit Kriterien A/B/C			
5	Beeinträchtigungen, Gesamtbewertung, 1..n - Parameter mit Kriterien A/B/C			
Zustandsbewertung: AZ – Vorgabewert , Z – von AZ abweichend festgelegte Zustandsbewertung		Wert	AZ	Z
5.2	Flächenanteil entwässerter Torfkörper (%) mit Auftreten von Entwässerungszeigern (Arten und Anteil nennen) A: < 5 % B: 5 - 15 % Begründung für Bewertung: 10 % C: > 15 %		B	
5.2	Deckungsgrad Nitrophyten und Neophyten (%) (Arten und Deckung nennen) A: < 5 % B: 5 - 10 % Begründung für Bewertung: 10 % C: > 10 %		B	
5.2	Deckungsgrad Verbuschung, untypischer Gehölzarten (%), gepflanzt oder spontan A: < 25 % B: 25 - 50 % Begründung für Bewertung: 25 % C: > 50 - 70 %		B	
5.2	weitere Beeinträchtigungen A: B: C:		A	

Zeigerwerte der Pflanzenartenliste (Auswertung)

Standort	Belichtung	sonnig	7,7
Boden	Feuchte	naß	8,5
	Stickstoff (N)	mäßig bis stickstoffarm	3,5
	Reaktion	mäßig sauer bis sauer	3,8
Vegetation	Mahdverträglichkeit	schnittempfindlich bis mäßig schnittverträglich	4,4
Zeigerwerte	Futterwert	sehr geringwertiges Futter	2,1
	Wechselfeuchteanzeiger		5
	Giftpflanzen		1
	Überschw.anzeiger		6

Pflanzenartenliste

Gruppe / Pflanzenart	MS	M	W	Vs	St	PA	Ph	Sz	VS	V	G	cf	§	Rote Liste					
														HH	ND	SH	D		
Tracheobionta (Gefäßpflanzen)																			
Agrostis canina (Hunds-Straußgras)	7	h	W	-	-										3		3		
Betula pubescens (Moor-Birke)	7	z		-	-														
Bidens frondosa (Schwarzfrüchtiger Zweizahn)	7	w		-	-														
Calla palustris (Sumpf-Calla)	7	z	W	-	-									b	V	3	3		V
Carex canescens (Graue Segge)	7	z	W	-	-										3				V
Carex nigra (Wiesen-Segge)	7	z	W	-	-											V			V
Carex rostrata (Schnabel-Segge)	7	w	W	-	-										3				V

Erhebungsbogen

B

Projekt	FFH-Monitoring	Interne Nr.	87061
		DK5 DK5-GK	5424
Handlungsbedarf	Nein	DK5 - Name	Fischbek
Bearbeitung	BRA	Biotop-Nr. alt	1650
Räumliche Abbildung	Fläche	Kartierung	22.08.2014
Anzahl Abschnitte	1	Fläche / Länge [m²/m]	786,6406
		Breite (lineare Abb.) [m]	

Pflanzenartenliste

Gruppe / Pflanzenart	MS	M	W	Vs	St	PA	Ph	Sz	VS	V	G	cf	§	Rote Liste				
														HH	ND	SH	D	
Cornus sanguinea (Roter Hartriegel)	7	w		-	-													
Dryopteris carthusiana (Dorniger Wurmfarne)	7	w		-	-													
Epilobium hirsutum (Zottiges Weidenröschen)	7	w		-	-													
Equisetum palustre (Sumpfschachtelhalm)	7	w		-	-													
Eriophorum angustifolium (Schmalblättriges Wollgras)	7	z	W	-	-									3			V	V
Frangula alnus (Faulbaum)	7	w		-	-													
Glyceria fluitans (Flutender Schwaden)	7	z		-	-													
Holcus lanatus (Wolliges Honiggras)	7	w		-	-													
Juncus effusus (Flatter-Binse)	7	z		-	-													
Lycopus europaeus (Gewöhnlicher Wolfstrapp)	7	w		-	-													
Lysimachia vulgaris (Gewöhnlicher Gilbweiderich)	7	w		-	-													
Molinia caerulea (Blaues Pfeifengras)	7	z		-	-													
Myrica gale (Gagel)	7	h	W	-	-									2	3	3	3	3
Ranunculus repens (Kriechender Hahnenfuß)	7	w		-	-													
Rumex obtusifolius (Stumpfbältriger Ampfer)	7	w		-	-													
Salix aurita (Ohr-Weide)	7	z		-	-													
Scirpus sylvaticus (Wald-Simse)	7	w		-	-													V
Solidago gigantea (Riesen-Goldrute)	7	w		-	-													
Spiraea spec. (Spierstrauch)	7	w		-	-													
Typha latifolia (Breitblättriger Rohrkolben)	7	z		-	-													
Urtica dioica (Große Brennessel)	7	w		-	-													
Bryophyta (Moose)																		
Sphagnum spec. (Torfmoos)	7	h	T	-	-													
Anzahl Rote Liste Arten														7	2	8	3	
Anzahl Arten														29				

MS: Mengensystem; M: Mengenangabe, W: Bewertung der Art (FFH-Monitoring), Vs: Vegetationsschicht, St: Status, PA: Autor Phänologie; Ph: Phänologie, Sz: Soziabilität, VS: Vitalitätssystem; V: Vitalität, G: Geschlecht, cf: unsichere Bestimmung, §: Schutz nach BNatSchG, HH: Rote Liste Hamburg, Nds: Rote Liste Niedersachsen, SH: Rote Liste Schleswig-Holstein, D: Rote Liste Deutschland