

Erhebungsbogen

B

Projekt	Biotopkartierung Hamburg	Interne Nr.	107972
		DK5 DK5-GK	5424
Handlungsbedarf	Nein	DK5 - Name	Fischbek
Bearbeitung	JHA	Biotop-Nr. alt	1637
Räumliche Abbildung	Fläche	Kartierung	14.09.2016
Anzahl Abschnitte	1	Fläche / Länge [m²/m]	7157,6058
		Breite (lineare Abb.) [m]	

Gesetzlicher Schutz **_ kein gesetzl. Schutz kein gesetzlich geschütztes Biotop** **Schutz nur teilweise** **Nein**

Gesamtbewertung	6	Wertvoll
– Alter	5	Biotop mittleren Alters, 20 bis 50 Jahre
– Belastungsgrad	6	Flächenhaft geringe oder örtlich stärkere oder Vorbelastung mit deutlichem Einfluß
– Ökolog. Funktion	5	Bedeutung in einem Biotopkomplex, für den lokalen Biotopverbund oder als Puffer
– Seltenheit	6	Seltener Biotoptyp, ohne seltene oder bedrohte Pflges., ungesättigtes Artenspektrum, reliktsische RL-Arten

Bestandsbeschreibung

Kiefern-pionierwald auf Rohbodenböschung der ehemaligen Kiesgrube am Kiesbarg. Der Bestand ist im Mittel 46 Jahre als und enthält neben der Waldkiefer etwa 15 % Sandbirke und etwas Robinie. In der Strauchschicht finden sich zahlreiche Spätblühende Traubenkirschen und Hundsrosen. Die Krautschicht wird von Rot-Straußgras und Drahtschmiele beherrscht.

Vorkommen an Biotoptypen

1	TF	Typ	HF	F.Anteil
2	BTYP	Biotoptyp		- gesetzl. Grundl.
3	Zusatz	Zusatz zum Biotoptypen		
4	LRT	Lebensraumtyp		
1	1		Ja	100 %
2	WPZ	Sonstiger Pionierwald (2000)		

Räumliche Lage

Lagebeschreibung	Westböschung der ehemaligen Kiesgrube am Kiesbarg		
Nachbarnutzung/en	Wald, Sportplatz, Ruderalfluren, Magerrasen		
Rechtswert (X)	555720	Hochwert (Y)	5924300
Bezirk	Harburg	Naturraum	Harburger Berge (640.00)
Stadtteil (OT-Nr.)	Neugraben-Fischbek (715)	Gemarkung	Fischbek (705)
Digitaler Grünplan	<input type="checkbox"/> Hafengesamtgebiet	<input type="checkbox"/> Ramsargebiet	<input type="checkbox"/> EG-Vogelschutzgeb.
Ausgleichsflächen	<input type="checkbox"/> Biosphärenreservat	<input type="checkbox"/> Nationalpark	<input type="checkbox"/>
NSG / ND / LSG	LSG Fischbek, Neugraben [HH-2011 / Anteil: < 1%], NSG Fischbeker Heide [HH-701 / Anteil: 100%]		
FFH-GEBIET	Fischbeker Heide [DE 2525-301 / Anteil: 100%]		
Wasserschutzgebiet	Süderelbmarsch/Harburger Berge [3 / Anteil: 100%]		

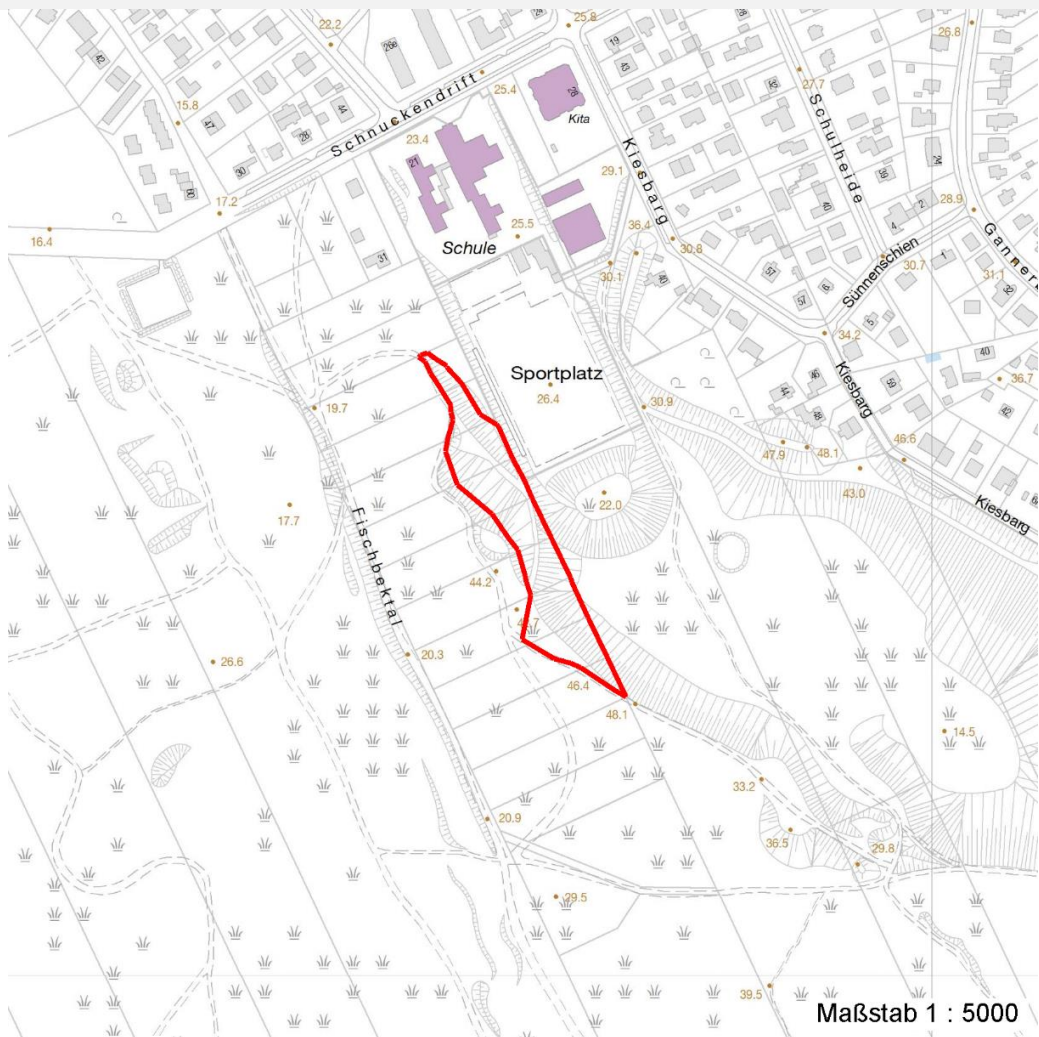
Erhebungsbogen

B

Projekt	Biotopkartierung Hamburg	Interne Nr.	107972
		DK5 DK5-GK	5424
		DK5 - Name	Fischbek
Handlungsbedarf	Nein	Biotop-Nr. alt	1637
Bearbeitung	JHA	Kartierung	14.09.2016
Räumliche Abbildung	Fläche	Fläche / Länge [m²/m]	7157,6058
Anzahl Abschnitte	1	Breite (lineare Abb.) [m]	

Räumliche Lage

Karte



Weitere Erhebungsbögen

Interne Nr.	Interne Nr. Zuordnung	DK5	Biotop-Nr.	Kartierung	Zuordnung	DK5 (GK)	Biotop-Nr. (alt)
107972	91911	5424	1666	27.08.2015	<		

Zuordnung: N = nachfolgende Kartierung, K = weitere Kartierungen (zeitlich vorher oder nachher)

Weitere Angaben

Merkmal	Wert
Auswertung Maßnahmen	Eigendynamische Entwicklung

Erhebungsbogen

B

Projekt	Biotopkartierung Hamburg	Interne Nr.	107972
		DK5 DK5-GK	5424
Handlungsbedarf	Nein	DK5 - Name	Fischbek
Bearbeitung	JHA	Biotop-Nr. alt	1637
Räumliche Abbildung	Fläche	Kartierung	14.09.2016
Anzahl Abschnitte	1	Fläche / Länge [m²/m]	7157,6058
		Breite (lineare Abb.) [m]	

Teilflächenbeschreibung

Teilflächentyp		Teilflächen-Nr.	1
Biotoptyp	Sonstiger Pionierwald (2000)	Biotoptyp	WPZ
- Zusatz		- gesetzl. Grundl.	
FFH-LRT		FFH-LRT	
Beschreibung		Entw.potential LRT	
		Hauptfläche	Ja
		Flächenanteil	100 %
		FFH-Unters.Fläche	Nein
		Saatgutfläche	Nein

Zeigerwerte der Pflanzenartenliste (Auswertung)

Standort	Belichtung	halbsonnig	6,9
Boden	Feuchte	mäßig trocken und wechsell trocken	4,4
	Stickstoff (N)	mäßig bis stickstoffarm	4,4
	Reaktion	sauer	3,3
Vegetation	Mahdverträglichkeit	schnittempfindlich (nur Herbstschnitt vertragend)	3,4
Zeigerwerte	Futterwert	mäßige Futterqualität	3,9
	Wechselfeuchteanzeiger		1
	Giftpflanzen		0
	Überschw.anzeiger		0

Pflanzenartenliste

Gruppe / Pflanzenart	MS	M	W	Vs	St	PA	Ph	Sz	VS	V	G	cf	§	Rote Liste			
														HH	ND	SH	D
Tracheobionta (Gefäßpflanzen)																	
Agrostis capillaris (Rotes Straußgras)	7	h															
Betula pendula (Hänge-Birke)	7	l		B1													
Betula pendula (Hänge-Birke)	7	w		B2													
Calamagrostis epigejos (Land-Reitgras)	7	z															
Carex arenaria (Sand-Segge)	7	w											3	V			
Cotoneaster spec. (Zwergmispel)	7	w		S													
Cytisus scoparius (Besenginster)	7	w		S													
Deschampsia flexuosa (Draht-Schmiele)	7	l															
Festuca ovina agg. (Artengruppe Schaf-Schwingel)	7	w												V			
Pinus sylvestris (Wald-Kiefer)	7	d		B1													
Prunus serotina (Späte Traubenkirsche)	7	l		S													
Quercus petraea (Trauben-Eiche)	7	w		B1													
Quercus petraea (Trauben-Eiche)	7	w		S													
Quercus robur (Stiel-Eiche)	7	w		S													
Robinia pseudoacacia (Robinie)	7	w		B1													
Robinia pseudoacacia (Robinie)	7	w		B2													
Rosa canina (Hunds-Rose)	7	l		S													
Rubus idaeus (Himbeere)	7	l															

Erhebungsbogen

B

Projekt	Biotopkartierung Hamburg		Interne Nr.	107972
			DK5 DK5-GK	5424
Handlungsbedarf	Nein		DK5 - Name	Fischbek
Bearbeitung	JHA	Kopie	Biotop-Nr. alt	1637
Räumliche Abbildung	Fläche	Nein	Kartierung	14.09.2016
Anzahl Abschnitte	1		Fläche / Länge [m²/m]	7157,6058
			Breite (lineare Abb.) [m]	

Pflanzenartenliste

Gruppe / Pflanzenart	MS	M	W	Vs	St	PA	Ph	Sz	VS	V	G	cf	§	Rote Liste			
														HH	ND	SH	D
Anzahl Rote Liste Arten														1	2		
Anzahl Arten														15			

MS: Mengensystem; M: Mengenangabe, W: Bewertung der Art (FFH-Monitoring), Vs: Vegetationsschicht, St: Status, PA: Autor Phänologie; Ph: Phänologie, Sz: Soziabilität, VS: Vitalitätssystem; V: Vitalität, G: Geschlecht, cf: unsichere Bestimmung, §: Schutz nach BNatSchG, HH: Rote Liste Hamburg, Nds: Rote Liste Niedersachsen, SH: Rote Liste Schleswig-Holstein, D: Rote Liste Deutschland