

# Erhebungsbogen

**B**

<b>Projekt</b>	Biotopkartierung Hamburg	<b>Interne Nr.</b>	107757
		<b>DK5   DK5-GK</b>	<b>5422</b> 5424
<b>Handlungsbedarf</b>	Nein	<b>DK5 - Name</b>	Fischbeker Heide-West
<b>Bearbeitung</b>	BUC	<b>Biotop-Nr.   alt</b>	<b>361</b> 48
<b>Räumliche Abbildung</b>	Fläche	<b>Kartierung</b>	28.07.2016
<b>Anzahl Abschnitte</b>	1	<b>Fläche / Länge [m<sup>2</sup>/m]</b>	19508,4728
		<b>Breite (lineare Abb.) [m]</b>	

**Gesetzlicher Schutz**    **\_ kein gesetzl. Schutz kein gesetzlich geschütztes Biotop**    **Schutz nur teilweise**    **Nein**

<b>Gesamtbewertung</b>	5	Noch wertvoll, gut entwicklungsfähig
– <b>Alter</b>	5	Biotop mittleren Alters, 20 bis 50 Jahre
– <b>Belastungsgrad</b>	6	Flächenhaft geringe oder örtlich stärkere oder Vorbelastung mit deutlichem Einfluß
– <b>Ökolog. Funktion</b>	5	Bedeutung in einem Biotopkomplex, für den lokalen Biotopverbund oder als Puffer
– <b>Seltenheit</b>	5	Seltener Biotoptyp, floristisch stark verarmt, ohne seltener Pflges. od. verbr. artenreicher Biotoptyp

## Bestandsbeschreibung

Steile Böschungen einer ehemaligen Sand- und Kiesgrube. An den Hängen haben sich nach der Nutzungsaufgabe Birken und Kiefern ausgebreitet und lichtere bis dichte Bestände gebildet. In der lokal ausgebildeten Krautschicht dominieren Drahtschmiele und Heidelbeere. In weite Bereichen fehlt eine Krautschicht vollständig. Einige Hangbereiche sind gehölzfrei und weisen offene, lockere Sandflächen auf, die durch spielende Kinder, Mountainbiker etc. vegetationsfrei gehalten werden. Diese offenen Flächen bieten für einige Insektenarten wertvolle Lebensräume.

## Vorkommen an Biotoptypen

1	TF	Typ	HF	F.Anteil
2	BTYP	Biotoptyp		- gesetzl. Grundl.
3	Zusatz	Zusatz zum Biotoptypen		
4	LRT	Lebensraumtyp		
1	1		Ja	100 %
2	WZK	Kiefernforst (2000)		
3	2	schwaches bis mittleres Baumholz, Brusthöhendurchmesser 13 - < 50 cm (2)		

## Räumliche Lage

<b>Lagebeschreibung</b>	Sandgrube zwischen Segelflugplatz und Fischbektal		
<b>Nachbarnutzung/en</b>	Wälder unterschiedlicher Ausprägung		
<b>Rechtswert (X)</b>	555613	<b>Hochwert (Y)</b>	5923470
<b>Bezirk</b>	Harburg	<b>Naturraum</b>	Harburger Berge (640.00)
<b>Stadtteil (OT-Nr.)</b>	Neugraben-Fischbek (715)	<b>Gemarkung</b>	Fischbek (705)
<b>Digitaler Grünplan</b>	<input type="checkbox"/> <b>Hafengesamtgebiet</b>	<input type="checkbox"/> <b>Ramsargebiet</b>	<input type="checkbox"/> <b>EG-Vogelschutzgeb.</b>
<b>Ausgleichsflächen</b>	<input type="checkbox"/> <b>Biosphärenreservat</b>	<input type="checkbox"/> <b>Nationalpark</b>	<input type="checkbox"/>
<b>NSG / ND / LSG</b>	NSG Fischbeker Heide [ HH-701 / Anteil: 100% ]		
<b>FFH-GEBIET</b>	Fischbeker Heide [ DE 2525-301 / Anteil: 100% ]		
<b>Wasserschutzgebiet</b>	Süderelbmarsch/Harburger Berge [ 3 / Anteil: 100% ]		

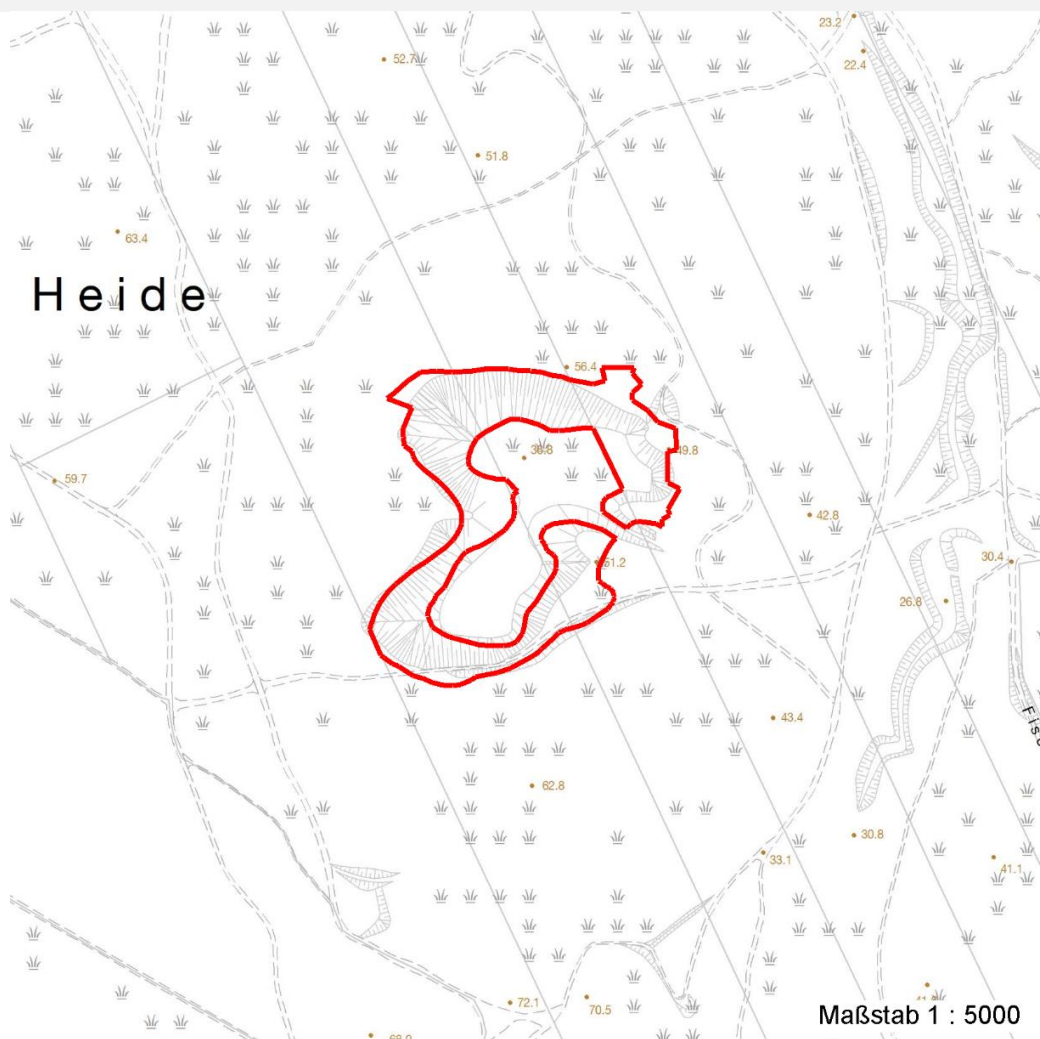
# Erhebungsbogen

# B

<b>Projekt</b>	Biotopkartierung Hamburg	<b>Interne Nr.</b>	107757
		<b>DK5   DK5-GK</b>	5422 5424
		<b>DK5 - Name</b>	Fischbeker Heide-West
<b>Handlungsbedarf</b>	Nein	<b>Biotop-Nr.   alt</b>	361 48
<b>Bearbeitung</b>	BUC	<b>Kartierung</b>	28.07.2016
<b>Räumliche Abbildung</b>	Fläche	<b>Fläche / Länge [m<sup>2</sup>/m]</b>	19508,4728
<b>Anzahl Abschnitte</b>	1	<b>Breite (lineare Abb.) [m]</b>	

## Räumliche Lage

### Karte



## Weitere Erhebungsbögen

Interne Nr.	Interne Nr. Zuordnung	DK5	Biotop-Nr.	Kartierung	Zuordnung	DK5 (GK)	Biotop-Nr. (alt)
107757	4370	5422	6	21.06.2000	<	5424	6
107757	4380	5422	41	05.08.2008	>	5424	48

Zuordnung: N = nachfolgende Kartierung, K = weitere Kartierungen (zeitlich vorher oder nachher)

## Foto

Interne Nr.	Index	Dateiname	Aufnahmerichtung
59547	0	5422_361_280716_5.JPG	
59548	0	5422_361_280716_4.JPG	
59549	0	5422_361_280716_3.JPG	
59550	0	5422_361_280716_2.JPG	
59551	0	5422_361_280716_1.JPG	

# Erhebungsbogen

**B**

<b>Projekt</b>	Biotopkartierung Hamburg		<b>Interne Nr.</b>	107757	
			<b>DK5   DK5-GK</b>	<b>5422</b>	5424
<b>Handlungsbedarf</b>	Nein		<b>DK5 - Name</b>	Fischbeker Heide-West	
<b>Bearbeitung</b>	BUC	<b>Kopie</b>	Nein	<b>Biotop-Nr.   alt</b>	<b>361</b> 48
<b>Räumliche Abbildung</b>	Fläche		<b>Kartierung</b>	28.07.2016	
<b>Anzahl Abschnitte</b>	1		<b>Fläche / Länge [m<sup>2</sup>/m]</b>	19508,4728	
			<b>Breite (lineare Abb.) [m]</b>		

## Weitere Angaben

Merkmal	Wert
<b>Auswertung</b>	
Gefährdung / Einflüsse	Aufgabe der Nutzung oder Pflege
Wertgesichtspunkte	Bedeutung für das Naturerleben
	Charakteristisches Relief
zoologisch bedeutsame Strukturen	Offene trockene Sandflächen
Bedeutung für Tiergruppe	Erdhöhlenbauende Insekten
Maßnahmen	1.2 - Beibehalten der aktuellen Nutzung / Pflege

## Foto

<b>Fotodatei</b>	5422_361_280716_3.JPG	<b>Fotodatei</b>	5422_361_280716_4.JPG
<b>Bildbeschreibung</b>	k.A.	<b>Bildbeschreibung</b>	k.A.
<b>Aufnahmerichtung</b>		<b>Aufnahmerichtung</b>	





# Erhebungsbogen

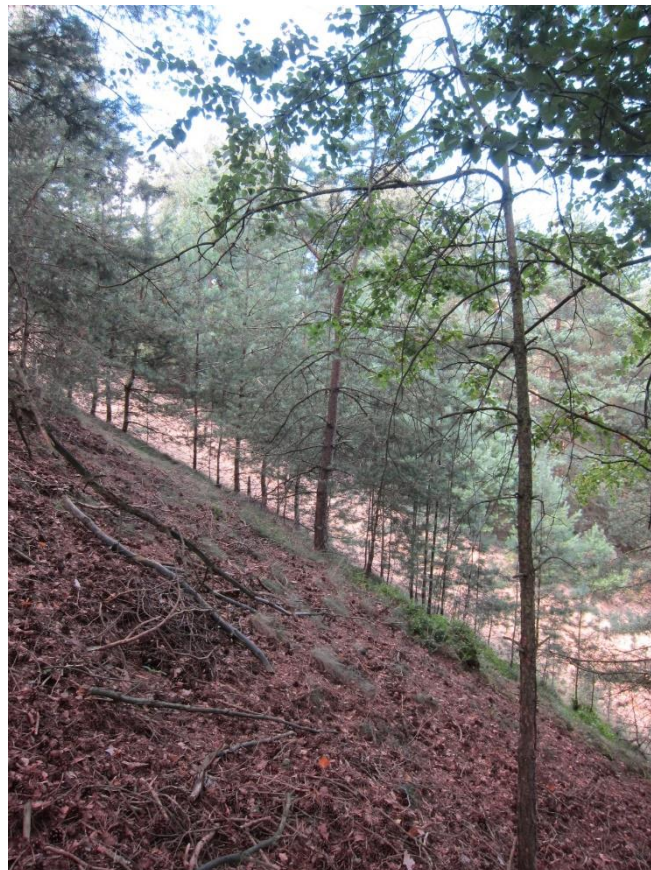
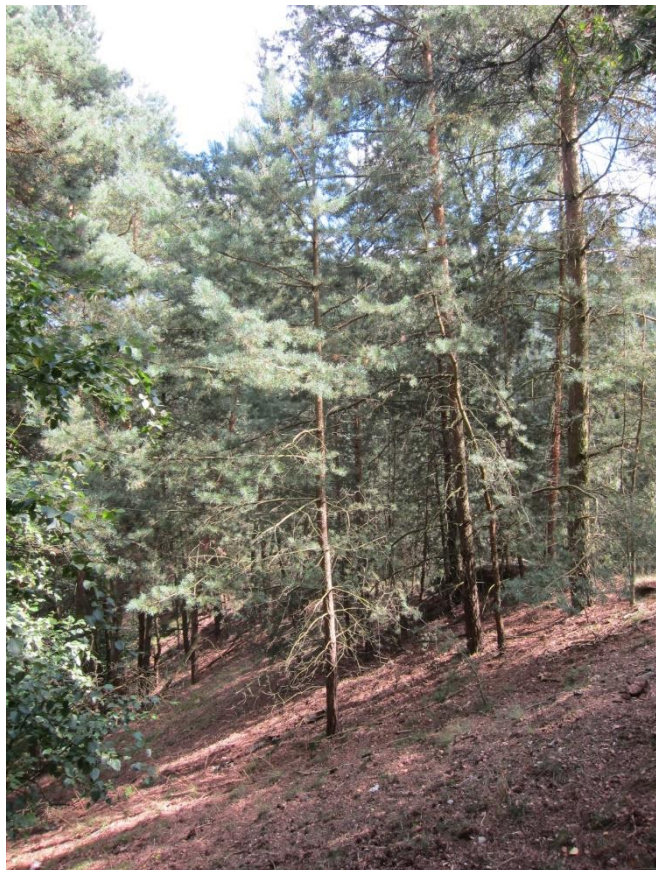
**B**

<b>Projekt</b>	Biotopkartierung Hamburg	<b>Interne Nr.</b>	107757
		<b>DK5   DK5-GK</b>	5422 5424
<b>Handlungsbedarf</b>	Nein	<b>DK5 - Name</b>	Fischbeker Heide-West
<b>Bearbeitung</b>	BUC	<b>Biotop-Nr.   alt</b>	361 48
<b>Räumliche Abbildung</b>	Fläche	<b>Kartierung</b>	28.07.2016
<b>Anzahl Abschnitte</b>	1	<b>Fläche / Länge [m<sup>2</sup>/m]</b>	19508,4728
		<b>Breite (lineare Abb.) [m]</b>	

## Foto

**Fotodatei** 5422\_361\_280716\_1.JPG  
**Bildbeschreibung** k.A.  
**Aufnahmerichtung**

**Fotodatei** 5422\_361\_280716\_2.JPG  
**Bildbeschreibung** k.A.  
**Aufnahmerichtung**



## Teilflächenbeschreibung

**Teilflächentyp**  
**Biotoptyp** Kiefernforst (2000)  
**- Zusatz** schwaches bis mittleres Baumholz,  
 Brusthöhendurchmesser 13 - < 50 cm (2)

**FFH-LRT**  
**Beschreibung**

**Teilflächen-Nr.** 1  
**Biotoptyp** WZK  
**- gesetzl. Grundl.**  
**FFH-LRT**  
**Entw.potential LRT**  
**Hauptfläche** Ja  
**Flächenanteil** 100 %  
**FFH-Unters.Fläche** Nein  
**Saatgutfläche** Nein

# Erhebungsbogen

**B**

<b>Projekt</b>	Biotopkartierung Hamburg		<b>Interne Nr.</b>	107757	
			<b>DK5   DK5-GK</b>	<b>5422</b>	5424
<b>Handlungsbedarf</b>	Nein		<b>DK5 - Name</b>	Fischbeker Heide-West	
<b>Bearbeitung</b>	BUC	<b>Kopie</b>	<b>Biotop-Nr.   alt</b>	<b>361</b>	48
<b>Räumliche Abbildung</b>	Fläche		<b>Kartierung</b>	28.07.2016	
<b>Anzahl Abschnitte</b>	1		<b>Fläche / Länge [m<sup>2</sup>/m]</b>	19508,4728	
			<b>Breite (lineare Abb.) [m]</b>		

## Weitere Angaben

Merkmal	Wert
<b>Boden</b>	
Feuchte	7 - feucht
Reaktion	2 - sehr sauer
Stickstoffgehalt	3 - stickstoffarm
<b>Standort, Relief</b>	
Relief	steile Böschungen
Neigung - Gelände	N5 - sehr stark geneigt (27-36 %)
Ausrichtung	V - Verschiedene
Belichtung	6 - halbsonnig bis halbschattig
<b>Veg. - Deckg./Ant.</b>	
Gesamt	90 %
1. Baumschicht	80 %
Strauchschicht	5 %
1. Krautschicht	50 %
Mooschicht	20 %

## Zeigerwerte der Pflanzenartenliste (Auswertung)

<b>Standort</b>	<b>Belichtung</b>	halbsonnig bis halbschattig	6,3
<b>Boden</b>	<b>Feuchte</b>	mäßig feucht und wechselfeucht	5,7
	<b>Stickstoff (N)</b>	stickstoffarm	2,9
	<b>Reaktion</b>	sehr sauer	2,1
<b>Vegetation</b>	<b>Mahdverträglichkeit</b>	schnittempfindlich (nur Herbstschnitt vertragend)	2,5
<b>Zeigerwerte</b>	<b>Futterwert</b>	geringwertiges Futter	2,7
	<b>Wechselfeuchteanzeiger</b>		2
	<b>Giftpflanzen</b>		0
	<b>Überschw.anzeiger</b>		0

## Pflanzenartenliste

Gruppe / Pflanzenart	MS	M	W	Vs	St	PA	Ph	Sz	VS	V	G	cf	Rote Liste			
													§	HH	ND	SH
<b>Tracheobionta (Gefäßpflanzen)</b>																
Betula pendula (Hänge-Birke)	7	h		B1												
Calluna vulgaris (Besenheide)	7	w		K1									3	V		
Deschampsia flexuosa (Draht-Schmiele)	7	h														
Frangula alnus (Faulbaum)	7	w		S												
Hieracium pilosella (Kleines Habichtskraut)	7	w														
Nardus stricta (Borstgras)	7	w											2	3 V		
Pinus sylvestris (Wald-Kiefer)	7	h		B1												
Pinus sylvestris (Wald-Kiefer)	7	z		S												
Populus tremula (Zitter-Pappel)	7	w		B1												
Quercus robur (Stiel-Eiche)	7	w		B1												
Sorbus aucuparia (Eberesche)	7	w		S												
Vaccinium myrtillus (Gewöhnliche Heidelbeere)	7	h		K1												

# Erhebungsbogen

**B**

<b>Projekt</b>	Biotopkartierung Hamburg	<b>Interne Nr.</b>	107757
		<b>DK5   DK5-GK</b>	<b>5422</b> 5424
<b>Handlungsbedarf</b>	Nein	<b>DK5 - Name</b>	Fischbeker Heide-West
<b>Bearbeitung</b>	BUC	<b>Biotop-Nr.   alt</b>	<b>361</b> 48
<b>Räumliche Abbildung</b>	Fläche	<b>Kartierung</b>	28.07.2016
<b>Anzahl Abschnitte</b>	1	<b>Fläche / Länge [m<sup>2</sup>/m]</b>	19508,4728
		<b>Breite (lineare Abb.) [m]</b>	

## Pflanzenartenliste

Gruppe / Pflanzenart	MS	M	W	Vs	St	PA	Ph	Sz	VS	V	G	cf	§	Rote Liste			
														HH	ND	SH	D
<b>Anzahl Rote Liste Arten</b>														2		2	1
<b>Anzahl Arten</b>														11			

MS: Mengensystem; M: Mengenangabe, W: Bewertung der Art (FFH-Monitoring), Vs: Vegetationsschicht, St: Status, PA: Autor Phänologie; Ph: Phänologie, Sz: Soziabilität, VS: Vitalitätssystem; V: Vitalität, G: Geschlecht, cf: unsichere Bestimmung, §: Schutz nach BNatSchG, HH: Rote Liste Hamburg, Nds: Rote Liste Niedersachsen, SH: Rote Liste Schleswig-Holstein, D: Rote Liste Deutschland