

Erhebungsbogen

B

Projekt	Biotopkartierung Hamburg	Interne Nr.	144289
		DK5 DK5-GK	5238
Handlungsbedarf	Nein	DK5 - Name	Sülldorf-Nord
Bearbeitung	RER	Biotop-Nr. alt	123
Räumliche Abbildung	Linie	Kartierung	29.05.2020
Anzahl Abschnitte	7	Fläche / Länge [m²/m]	2349,89
		Breite (lineare Abb.) [m]	4

Gesetzlicher Schutz	§ 14 (2) 2.2 Knicks	Schutz nur teilweise	Nein
----------------------------	---------------------	-----------------------------	------

Gesamtbewertung	7	Besonders wertvoll
– Alter	8	Biotop hohen Alters, 200 bis 500 Jahre
– Belastungsgrad	6	Flächenhaft geringe oder örtlich stärkere oder Vorbelastung mit deutlichem Einfluß
– Ökolog. Funktion	7	Sehr hohe Bedeutung in einem Biotopkomplex, für den lokalen Biotopverbund oder als Puffer
– Seltenheit	7	Seltener Biotoptyp, mit seltenen oder bedrohten Pflges., gesättigtes Artenspektrum, einige RL-Arten

Bestandsbeschreibung

Entlang asphaltierter Feldwege, als Redder ausgebildete Knicks auf hohen bis flachen Wällen, von recht heterogener Struktur, z.T. durchgewachsen, z.T. kürzlich geknickt.

Entlang der Straße Ellernholt mit tiefen, befestigten und vegetationsfreien Gräben (Tf2). In der gemischten Baumschicht treten die Stiel-Eichen stärker hervor, mit BHD bis 80 cm. Die unterschiedlich zusammengesetzte Strauchschicht ist ziemlich artenreich (Holunder, Hainbuche, Hasel, Weißdorn usw.). Im Bereich der Hofstellen stärker überprägt, unterbrochen und gärtnerisch beeinflusst. Westliche des Hofes Eggerstedt Abschnitte aus Schwarz-Erlen und Zitterpappeln ohne Überhälter, die länger nicht auf den Stock gesetzt wurden.

Als Knick geschützt nach § 30 BNatSchG in Verbindung mit § 14 HmbBNatSchAG.

Vorkommen an Biotoptypen

1	TF	Typ	HF	F.Anteil
2	BTYP	Biotoptyp		- gesetzl. Grundl.
3	Zusatz	Zusatz zum Biotoptypen		
4	LRT	Lebensraumtyp		
1	1		Ja	85 %
2	HWM	Strauch-Baum-Knick (2018)		(§ 14 (2) 2.2)
3	3, k2	Doppelknick, Redder (k2), starkes Baumholz, Brusthöhendurchmesser 50 - < 70 cm (3)		
4	kein LRT	kein Lebensraumtyp nach FFH-Richtlinie		
1	2			10 %
2	FGV	Stark verlandeter, austrocknender Graben (2018)		(§ 30 (2) 1.2)
3	I3, wt	Lauf streckenweise begradigt (I3), temporäre Wasserführung (wt)		
4	kein LRT	kein Lebensraumtyp nach FFH-Richtlinie		
1	3			5 %
2	HWB	Durchgewachsener Knick (2018)		(§ 14 (2) 2.2)
4	kein LRT	kein Lebensraumtyp nach FFH-Richtlinie		

Räumliche Lage

Lagebeschreibung	Entlang der Straßen Ellernholt, Bullnwisch und Feldweg 62		
Nachbarnutzung/en	Wohnen, Grünland, Verkehr		
Rechtswert (X)	553031	Hochwert (Y)	5938188
Bezirk	Altona	Naturraum	Halstenbeker Geestplatte (694.24)

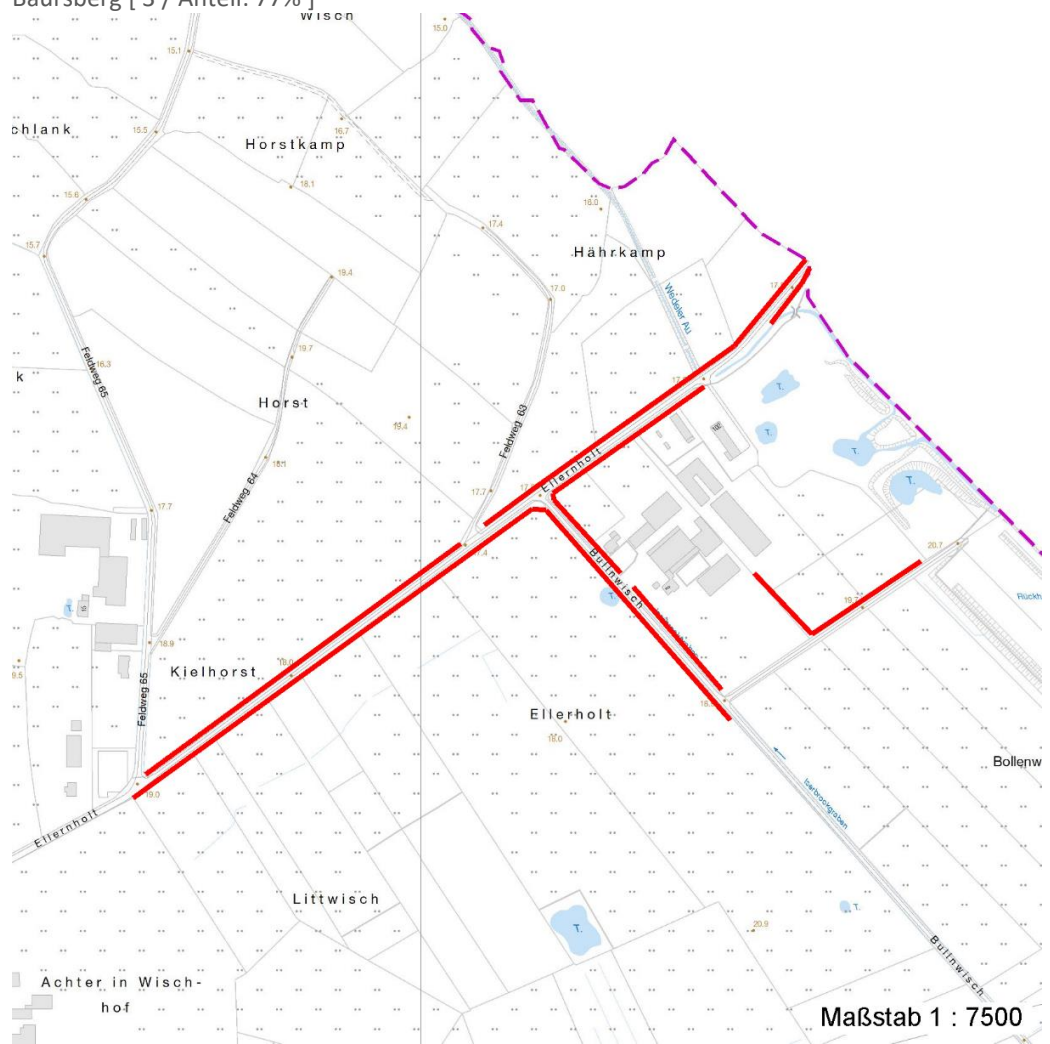
Erhebungsbogen

B

Projekt	Biotopkartierung Hamburg		Interne Nr.	144289
			DK5 DK5-GK	5238
			DK5 - Name	Sülldorf-Nord
Handlungsbedarf	Nein		Biotop-Nr. alt	123
Bearbeitung	RER	Kopie Ja	Kartierung	29.05.2020
Räumliche Abbildung	Linie		Fläche / Länge [m²/m]	2349,89
Anzahl Abschnitte	7		Breite (lineare Abb.) [m]	4

Räumliche Lage

Stadtteil (OT-Nr.)	Sülldorf (226)	Gemarkung	Sülldorf (202)
Digitaler Grünplan	<input type="checkbox"/> Hafengesamtgebiet	<input type="checkbox"/> Ramsargebiet	<input type="checkbox"/> EG-Vogelschutzgeb.
Ausgleichsflächen	<input checked="" type="checkbox"/> Biosphärenreservat	<input type="checkbox"/> Nationalpark	
NSG / ND / LSG	LSG Sülldorf [HH-2044 / Anteil: 100%]		
FFH-GEBIET	Bursberg [3 / Anteil: 77%]		
Wasserschutzgebiet			
Karte			



Weitere Erhebungsbögen

Interne Nr.	Interne Nr. Zuordnung	DK5	Biotop-Nr.	Kartierung	Zuordnung	DK5 (GK)	Biotop-Nr. (alt)
144289	89558	5238	123	15.08.2014	K		
144289	4252	5238	99	05.09.2006	<	5240	30

Zuordnung: N = nachfolgende Kartierung, K = weitere Kartierungen (zeitlich vorher oder nachher)

Erhebungsbogen

B

Projekt	Biotopkartierung Hamburg	Interne Nr.	144289
		DK5 DK5-GK	5238
Handlungsbedarf	Nein	DK5 - Name	Sülldorf-Nord
Bearbeitung	RER	Biotop-Nr. alt	123
Räumliche Abbildung	Linie	Kartierung	29.05.2020
Anzahl Abschnitte	7	Fläche / Länge [m²/m]	2349,89
		Breite (lineare Abb.) [m]	4

Foto

Interne Nr.	Index	Dateiname	Aufnahmerichtung
80724	0	5238_123_290520_3.JPG	
80725	0	5238_123_290520_4.JPG	
80726	0	5238_123_290520_1.JPG	
80727	0	5238_123_290520_2.JPG	

Weitere Angaben

Merkmal	Wert
Auswertung	
Maßnahmen	8.2 - Knickwall instandsetzen (dort, wo der Knickwall nicht mehr gut erhalten ist) 8.6 - alte Stubben/Totholz erhalten (bei der Knickpflege Totholz und Stubben im Knick belassen) 8.1 - Knick auf den Stock setzen (entsprechend der guten fachlichen Praxis der Knickpflege) 8.3 - Altbäume/Überhälter erhalten 8.7 - Nutzungsabstände zum Knickfuß einhalten (im Bereich des Grünlands) 8.4 - Überhälter entwickeln/nachpflanzen (in Bereichen, wo Überhälter bereits fehlen oder mittelfristig abgängig sein werden.)

Erhebungsbogen

B

Projekt	Biotopkartierung Hamburg	Interne Nr.	144289
		DK5 DK5-GK	5238
Handlungsbedarf	Nein	DK5 - Name	Sülldorf-Nord
Bearbeitung	RER	Biotop-Nr. alt	123
Räumliche Abbildung	Linie	Kartierung	29.05.2020
Anzahl Abschnitte	7	Fläche / Länge [m²/m]	2349,89
		Breite (lineare Abb.) [m]	4

Foto

Fotodatei 5238_123_290520_3.JPG
Bildbeschreibung k.A.
Aufnahmerichtung



Fotodatei 5238_123_290520_4.JPG
Bildbeschreibung k.A.
Aufnahmerichtung



Projekt	Biotopkartierung Hamburg	Interne Nr.	144289
		DK5 DK5-GK	5238
Handlungsbedarf	Nein	DK5 - Name	Sülldorf-Nord
Bearbeitung	RER	Biotop-Nr. alt	123
Räumliche Abbildung	Linie	Kartierung	29.05.2020
Anzahl Abschnitte	7	Fläche / Länge [m²/m]	2349,89
		Breite (lineare Abb.) [m]	4

Foto

Fotodatei	5238_123_290520_1.JPG	Fotodatei	5238_123_290520_2.JPG
Bildbeschreibung	k.A.	Bildbeschreibung	k.A.
Aufnahmerichtung		Aufnahmerichtung	



Teilflächenbeschreibung

Teilflächentyp		Teilflächen-Nr.	1
Biotoptyp	Strauch-Baum-Knick (2018)	Biotoptyp	HWM
- Zusatz	Doppelknick, Redder (k2), starkes Baumholz, Brusthöhdurchmesser 50 - < 70 cm (3)	- gesetzl. Grundl.	(§ 14 (2) 2.2)
FFH-LRT	kein Lebensraumtyp nach FFH-Richtlinie	FFH-LRT	kein LRT
Beschreibung		Entw.potential LRT	
		Hauptfläche	Ja
		Flächenanteil	85 %
		FFH-Unters.Fläche	Nein
		Saatgutfläche	Nein

Projekt	Biotopkartierung Hamburg		Interne Nr.	144289
			DK5 DK5-GK	5238
Handlungsbedarf	Nein		DK5 - Name	Sülldorf-Nord
Bearbeitung	RER	Kopie Ja	Biotop-Nr. alt	123
Räumliche Abbildung	Linie		Kartierung	29.05.2020
Anzahl Abschnitte	7		Fläche / Länge [m²/m]	2349,89
			Breite (lineare Abb.) [m]	4

Weitere Angaben

Merkmal	Wert
Auswertung	
Gefährdung / Einflüsse	Intensivierung der Nutzung oder Pflege Straßenbau / -ausbau
Boden	
Feuchte	6 - mäßig feucht und wechselfeucht
Reaktion	6 - schwach sauer
Stickstoffgehalt	6 - mäßig stickstoffarm bis stickstoffreich
Standort, Relief	
Relief	Flacher bis deutlicher Wall
Neigung - Gelände	N1 - sehr schwach geneigt (2-3,5 %)
Ausrichtung	V - Verschiedene
Belichtung	7 - halbsonnig
Luft	keine Besonderheiten
Veg. - Zeigerwerte	
Mahdverträglichkeit	3 - schnittempfindlich (nur Herbstschnitt vertragend)
Anz. Giftpflanzen	0
Anz. Überschwemmungsz.	6

Zeigerwerte der Pflanzenartenliste (Auswertung)

Standort	Belichtung	halbsonnig bis halbschattig	6,2
Boden	Feuchte	mäßig feucht und wechselfeucht	5,9
	Stickstoff (N)	stickstoffreich	6,9
	Reaktion	schwach sauer	6,3
Vegetation	Mahdverträglichkeit	schnittempfindlich (nur Herbstschnitt vertragend)	3,4
Zeigerwerte	Futterwert	geringwertiges Futter	2,7
	Wechselfeuchteanzeiger		4
	Giftpflanzen		0
	Überschw.anzeiger		5

Pflanzenartenliste

Gruppe / Pflanzenart	MS	M	W	Vs	St	PA	Ph	Sz	VS	V	G	cf	Rote Liste					
													§	HH	ND	SH	D	
Tracheobionta (Gefäßpflanzen)																		
Acer platanoides (Spitz-Ahorn)	7	w																
Alliaria petiolata (Knoblauchsrauke)	7	h																
Alnus glutinosa (Schwarz-Erle)	7	h																
Anthriscus sylvestris (Wiesen-Kerbel)	7	w																
Arctium spec. (Klette)	7	w																
Artemisia vulgaris (Gewöhnlicher Beifuß)	7	z																
Betula pendula (Hänge-Birke)	7	w																
Bromus hordeaceus (Weiche Tresse)	7	w																
Calamagrostis epigejos (Land-Reitgras)	7	w																
Carpinus betulus (Hainbuche)	7	w																
Chaerophyllum temulum (Hecken-Kälberkropf)	7	w																
Corylus avellana (Haselnuss)	7	z																
Crataegus laevigata (Zweigrifflicher Weißdorn)	7	h																

Projekt	Biotopkartierung Hamburg		Interne Nr.	144289
			DK5 DK5-GK	5238
Handlungsbedarf	Nein		DK5 - Name	Sülldorf-Nord
Bearbeitung	RER	Kopie	Biotop-Nr. alt	123
Räumliche Abbildung	Linie	Ja	Kartierung	29.05.2020
Anzahl Abschnitte	7		Fläche / Länge [m²/m]	2349,89
			Breite (lineare Abb.) [m]	4

Pflanzenartenliste

Gruppe / Pflanzenart	MS	M	W	Vs	St	PA	Ph	Sz	VS	V	G	cf	§	Rote Liste			
														HH	ND	SH	D
Crataegus monogyna (Eingrifflicher Weißdorn)	7	z															
Dactylis glomerata (Wiesen-Knäuelgras)	7	z															
Elymus repens (Gewöhnliche Quecke)	7	w															
Epilobium hirsutum (Zottiges Weidenröschen)	7	w															
Fallopia dumetorum (Hecken-Knöterich)	7	w															
Fallopia japonica (Japanischer Staudenknöterich)	7	l															
Festuca rubra (Rot-Schwingel)	7	w															
Frangula alnus (Faulbaum)	7	w															
Galeopsis tetrahit (Gewöhnlicher Hohlzahn)	7	w															
Galium aparine (Kletten-Labkraut)	7	h															
Geum urbanum (Echte Nelkenwurz)	7	z															
Glechoma hederacea (Gundermann)	7	z															
Hedera helix (Efeu)	7	z															
Heracleum sphondylium (Wiesen-Bärenklau)	7	w															
Holcus lanatus (Wolliges Honiggras)	7	z															
Humulus lupulus (Hopfen)	7	z															
Hypericum perforatum (Echtes Johanniskraut)	7	w															
Impatiens parviflora (Kleinblütiges Springkraut)	7	z															
Lamium argentatum (Garten-Goldnessel)	7	w															
Lapsana communis (Rainkohl)	7	w															
Lonicera periclymenum (Wald-Geißblatt)	7	z															
Lysimachia vulgaris (Gewöhnlicher Gilbweiderich)	7	w															
Plantago major major (Großer Wegerich)	7	w															
Populus tremula (Zitter-Pappel)	7	z															
Prunus spinosa (Schlehe)	7	z															
Quercus robur (Stiel-Eiche)	7	h															
Robinia pseudoacacia (Robinie)	7	w															
Rosa canina (Hunds-Rose)	7	z															
Rubus fruticosus agg. (Artengruppe Echte Brombeere)	7	z															
Rubus idaeus (Himbeere)	7	w															
Rumex obtusifolius (Stumpfbblätteriger Ampfer)	7	w															
Salix x rubens (Fahl-Weide)	7	w															
Sambucus nigra (Schwarzer Holunder)	7	z															
Stellaria holostea (Große Sternmiere)	7	w															
Taraxacum sect. Ruderalia (Artengruppe Gemeiner Löwenzahn)	7	w														D	
Urtica dioica (Große Brennessel)	7	z															
Anzahl Rote Liste Arten														1			
Anzahl Arten														49			

MS: Mengensystem; M: Mengenangabe, W: Bewertung der Art (FFH-Monitoring), Vs: Vegetationsschicht, St: Status, PA: Autor Phänologie; Ph: Phänologie, Sz: Soziabilität, VS: Vitalitätssystem; V: Vitalität, G: Geschlecht, cf: unsichere Bestimmung, §: Schutz nach BNatSchG, HH: Rote Liste Hamburg, Nds: Rote Liste Niedersachsen, SH: Rote Liste Schleswig-Holstein, D: Rote Liste Deutschland

Erhebungsbogen

B

Projekt	Biotopkartierung Hamburg	Interne Nr.	144289
		DK5 DK5-GK	5238
Handlungsbedarf	Nein	DK5 - Name	Sülldorf-Nord
Bearbeitung	RER	Biotop-Nr. alt	123
Räumliche Abbildung	Linie	Kartierung	29.05.2020
Anzahl Abschnitte	7	Fläche / Länge [m²/m]	2349,89
		Breite (lineare Abb.) [m]	4

Teilflächenbeschreibung

Teilflächentyp		Teilflächen-Nr.	2
Biotoptyp	Stark verlandeter, austrocknender Graben (2018)	Biotoptyp	FGV
- Zusatz	Lauf streckenweise begründet (I3), temporäre Wasserführung (wt)	- gesetzl. Grundl.	(§ 30 (2) 1.2)
FFH-LRT Beschreibung	kein Lebensraumtyp nach FFH-Richtlinie	FFH-LRT	kein LRT
		Entw.potential LRT	
		Hauptfläche	
		Flächenanteil	10 %
		FFH-Unters.Fläche	Nein
		Saatgutfläche	Nein

Weitere Angaben

Merkmal	Wert
Auswertung	
Gefährdung / Einflüsse	Ablagerung von Gartenabfällen Gewässerausbau
Maßnahmen	0 - keine Angaben

Zeigerwerte der Pflanzenartenliste (Auswertung)

Standort	Belichtung	halbschattig	5
Boden	Feuchte	frisch und mäßig frisch	5
	Stickstoff (N)	sehr stickstoffreich	8
	Reaktion		
Vegetation	Mahdverträglichkeit		
Zeigerwerte	Futterwert		
	Wechselfeuchteanzeiger		0
	Giftpflanzen		0
	Überschw.anzeiger		0

Pflanzenartenliste

Gruppe / Pflanzenart	MS	M	W	Vs	St	PA	Ph	Sz	VS	V	G	cf	§	Rote Liste					
														HH	ND	SH	D		
Tracheobionta (Gefäßpflanzen)																			
Alnus glutinosa (Schwarz-Erle)																			
Anthriscus sylvestris (Wiesen-Kerbel)																			
Betula pendula (Hänge-Birke)																			
Carpinus betulus (Hainbuche)																			
Chaerophyllum temulum (Hecken-Kälberkropf)	7	w																	
Dactylis glomerata (Wiesen-Knäuelgras)																			
Elymus repens (Gewöhnliche Quecke)																			
Epilobium hirsutum (Zottiges Weidenröschen)																			
Fallopia japonica (Japanischer Staudenknöterich)																			
Frangula alnus (Faulbaum)																			
Glechoma hederacea (Gundermann)																			
Hedera helix (Efeu)																			

Erhebungsbogen

B

Projekt	Biotopkartierung Hamburg	Interne Nr.	144289
		DK5 DK5-GK	5238
Handlungsbedarf	Nein	DK5 - Name	Sülldorf-Nord
Bearbeitung	RER	Biotop-Nr. alt	123
Räumliche Abbildung	Linie	Kartierung	29.05.2020
Anzahl Abschnitte	7	Fläche / Länge [m²/m]	2349,89
		Breite (lineare Abb.) [m]	4

Pflanzenartenliste

Gruppe / Pflanzenart	MS	M	W	Vs	St	PA	Ph	Sz	VS	V	G	cf	§	Rote Liste				
														HH	ND	SH	D	
Heraclium sphondylium (Wiesen-Bärenklau)																		
Hypericum perforatum (Echtes Johanniskraut)																		
Impatiens parviflora (Kleinblütiges Springkraut)																		
Lysimachia vulgaris (Gewöhnlicher Gilbweiderich)																		
Populus tremula (Zitter-Pappel)																		
Rubus fruticosus agg. (Artengruppe Echte Brombeere)																		
Salix x rubens (Fahl-Weide)																		
Sambucus nigra (Schwarzer Holunder)																		
Urtica dioica (Große Brennessel)																		
Anzahl Rote Liste Arten																		
Anzahl Arten																	21	

MS: Mengensystem; M: Mengenangabe, W: Bewertung der Art (FFH-Monitoring), Vs: Vegetationsschicht, St: Status, PA: Autor Phänologie; Ph: Phänologie, Sz: Soziabilität, VS: Vitalitätssystem; V: Vitalität, G: Geschlecht, cf: unsichere Bestimmung, §: Schutz nach BNatSchG, HH: Rote Liste Hamburg, Nds: Rote Liste Niedersachsen, SH: Rote Liste Schleswig-Holstein, D: Rote Liste Deutschland

Teilflächenbeschreibung

Teilflächentyp		Teilflächen-Nr.	3
Biotoptyp	Durchgewachsener Knick (2018)	Biotoptyp	HWB
- Zusatz		- gesetzl. Grundl.	(§ 14 (2) 2.2)
FFH-LRT	kein Lebensraumtyp nach FFH-Richtlinie	FFH-LRT	kein LRT
Beschreibung		Entw.potential LRT	
		Hauptfläche	
		Flächenanteil	5 %
		FFH-Unters.Fläche	Nein
		Saatgutfläche	Nein

Zeigerwerte der Pflanzenartenliste (Auswertung)

Standort	Belichtung	halbschattig	5
Boden	Feuchte	frisch und mäßig frisch	5
	Stickstoff (N)	sehr stickstoffreich	8
	Reaktion		
Vegetation	Mahdverträglichkeit		
Zeigerwerte	Futterwert		
	Wechselfeuchteanzeiger		0
	Giftpflanzen		0
	Überschw.anzeiger		0

Pflanzenartenliste

Gruppe / Pflanzenart	MS	M	W	Vs	St	PA	Ph	Sz	VS	V	G	cf	§	Rote Liste				
														HH	ND	SH	D	
Tracheobionta (Gefäßpflanzen)																		
Alnus glutinosa (Schwarz-Erle)																		

Erhebungsbogen

B

Projekt	Biotopkartierung Hamburg	Interne Nr.	144289
		DK5 DK5-GK	5238
Handlungsbedarf	Nein	DK5 - Name	Sülldorf-Nord
Bearbeitung	RER	Biotop-Nr. alt	123
Räumliche Abbildung	Linie	Kartierung	29.05.2020
Anzahl Abschnitte	7	Fläche / Länge [m²/m]	2349,89
		Breite (lineare Abb.) [m]	4

Gruppe / Pflanzenart	MS	M	W	Vs	St	PA	Ph	Sz	VS	V	G	cf	§	Rote Liste				
														HH	ND	SH	D	
Anthriscus sylvestris (Wiesen-Kerbel)																		
Betula pendula (Hänge-Birke)																		
Carpinus betulus (Hainbuche)																		
Chaerophyllum temulum (Hecken-Kälberkropf)	7	w																
Dactylis glomerata (Wiesen-Knäuelgras)																		
Elymus repens (Gewöhnliche Quecke)																		
Epilobium hirsutum (Zottiges Weidenröschen)																		
Fallopia japonica (Japanischer Staudenknöterich)																		
Frangula alnus (Faulbaum)																		
Glechoma hederacea (Gundermann)																		
Hedera helix (Efeu)																		
Heracleum sphondylium (Wiesen-Bärenklau)																		
Hypericum perforatum (Echtes Johanniskraut)																		
Impatiens parviflora (Kleinblütiges Springkraut)																		
Lysimachia vulgaris (Gewöhnlicher Gilbweiderich)																		
Populus tremula (Zitter-Pappel)																		
Rubus fruticosus agg. (Artengruppe Echte Brombeere)																		
Salix x rubens (Fahl-Weide)																		
Sambucus nigra (Schwarzer Holunder)																		
Urtica dioica (Große Brennessel)																		
Anzahl Rote Liste Arten																		
Anzahl Arten														21				

MS: Mengensystem; M: Mengenangabe, W: Bewertung der Art (FFH-Monitoring), Vs: Vegetationsschicht, St: Status, PA: Autor Phänologie; Ph: Phänologie, Sz: Soziabilität, VS: Vitalitätssystem; V: Vitalität, G: Geschlecht, cf: unsichere Bestimmung, §: Schutz nach BNatSchG, HH: Rote Liste Hamburg, Nds: Rote Liste Niedersachsen, SH: Rote Liste Schleswig-Holstein, D: Rote Liste Deutschland