

Erhebungsbogen

B

Projekt	Biotopkartierung Hamburg	Interne Nr.	120884
		DK5 DK5-GK	5236 5238
		DK5 - Name	Sülldorf
Handlungsbedarf	Nein	Biotop-Nr. alt	8 27
Bearbeitung	PRO	Kartierung	19.05.2018
Räumliche Abbildung	Fläche	Fläche / Länge [m²/m]	13225,5877
Anzahl Abschnitte	1	Breite (lineare Abb.) [m]	

Gesetzlicher Schutz **_ kein gesetzl. Schutz kein gesetzlich geschütztes Biotop** **Schutz nur teilweise** **Nein**

Gesamtbewertung	6	Wertvoll
– Alter	7	Biotop hohen Alters, 100 bis 200 Jahre
– Belastungsgrad	5	Flächenhaft mittlere oder örtlich starke Belastung
– Ökolog. Funktion	7	Sehr hohe Bedeutung in einem Biotopkomplex, für den lokalen Biotopverbund oder als Puffer
– Seltenheit	6	Seltener Biotoptyp, ohne seltene oder bedrohte Pflges., ungesättigtes Artenspektrum, reliktsische RL-Arten

Bestandsbeschreibung

Heterogener Waldbestand auf bewegtem Gelände, von einem Spazier-/Wanderweg durchzogen. Lichter Eichen-, örtlich Eichen-Birkenwald mit Einmischung von Fichten. Im Westen ist der Eichenanteil höher, im Osten erscheint der Biotop teils eher als ruderalisierter Ahorn-Stadt/Pionierwald. Der Biotop scheint beliebter Angriffsort für Sommerstürme zu sein: Es gibt generell viel altes liegendes Totholz, zahlreiche jüngere Windwürfe mit Wurzeltellern und viel herumliegendes Astwerk. Ein aktuell windgeworfener Eichenstamm von 55cm Dm schickt sich an, den Umsturz zu überleben.

Die Krautschicht ist insgesamt heterogen und nitrophytenreich, besonders in den Randbereichen teils stark ruderalisiert und wird meist geprägt von Garten-Goldnessel, Kleinblütigem Springkraut oder Efeu. Stellenweise verhindern die dichten Brombeerteppiche oder massive Falllaubsschichten (zusätzlich eingebracht?) die Entwicklung der Krautschicht.

Vorkommen an Biotoptypen

1	TF	Typ	HF	F.Anteil
2	BTYP	Biotoptyp		- gesetzl. Grundl.
3	Zusatz	Zusatz zum Biotoptypen		
4	LRT	Lebensraumtyp		
1	1		Ja	90 %
2	WQZ	Sonstige bodensaure Eichen-Mischwälder (2018)		
3	3, se	eutroph, nährstoffbelastet (se), starkes Baumholz, Brusthöhendurchmesser 50 - < 70 cm (3)		
1	2			10 %
2	EPZ	Sonstige Parks oder Grünanlage (2018)		

Räumliche Lage

Lagebeschreibung	w Am Sorgfeld		
Nachbarnutzung/en	Bebauung		
	Tennisplätze		
Rechtswert (X)	553026	Hochwert (Y)	5936128
Bezirk	Altona	Naturraum	Blankeneser Höhenzug (696.00)
Stadtteil (OT-Nr.)	Blankenese (224)	Gemarkung	Sülldorf (202)
Digitaler Grünplan	<input checked="" type="checkbox"/> Hafengesamtgebiet	<input type="checkbox"/> Ramsargebiet	<input type="checkbox"/> EG-Vogelschutzgeb.
Ausgleichsflächen	<input type="checkbox"/> Biosphärenreservat	<input type="checkbox"/> Nationalpark	<input type="checkbox"/>
NSG / ND / LSG	LSG Sülldorf [HH-2044 / Anteil: 98%]		
FFH-GEBIET			
Wasserschutzgebiet	Boursberg (geplante Erweiterung) [3 / Anteil: 100%]		

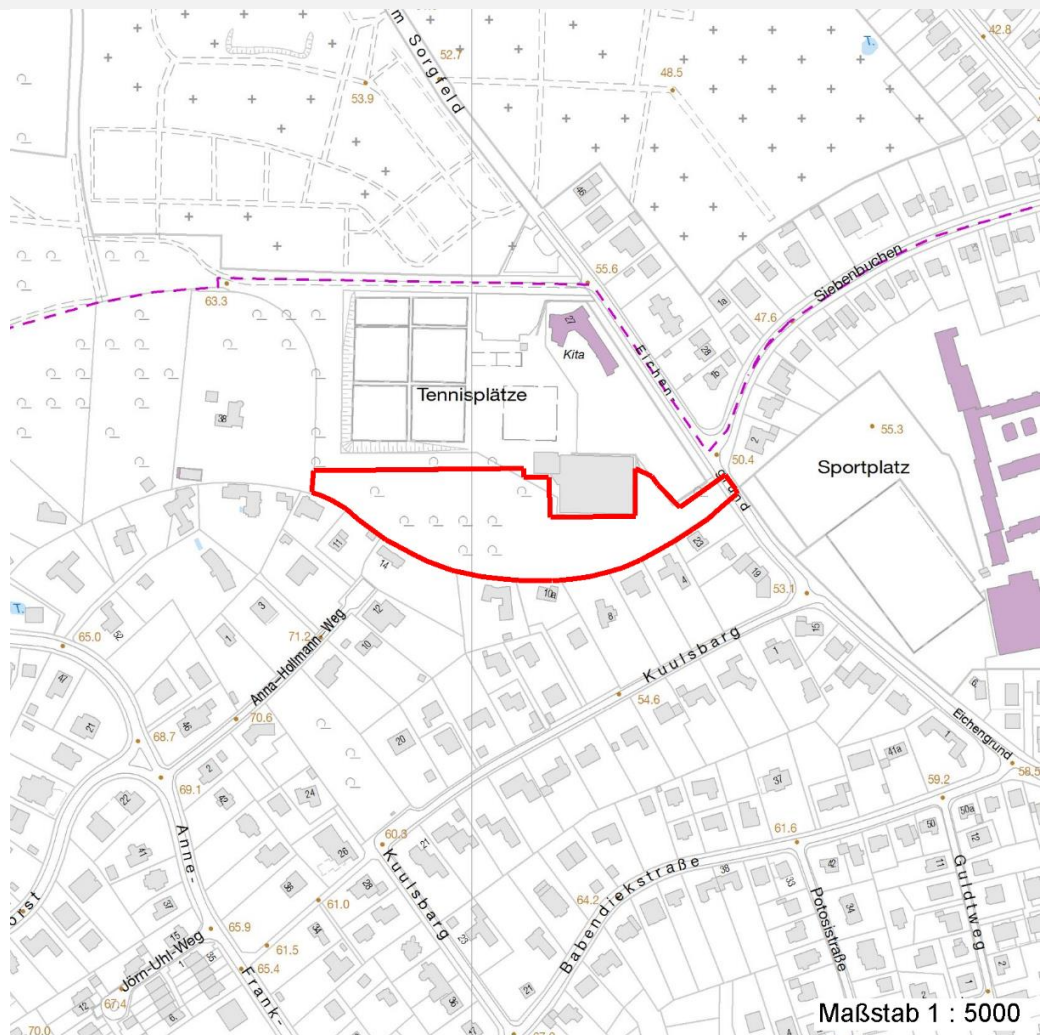
Erhebungsbogen

B

Projekt	Biotopkartierung Hamburg	Interne Nr.	120884
		DK5 DK5-GK	5236 5238
		DK5 - Name	Sülldorf
Handlungsbedarf	Nein	Biotop-Nr. alt	8 27
Bearbeitung	PRO	Kartierung	19.05.2018
Räumliche Abbildung	Fläche	Fläche / Länge [m²/m]	13225,5877
Anzahl Abschnitte	1	Breite (lineare Abb.) [m]	

Räumliche Lage

Karte



Weitere Erhebungsbögen

Interne Nr.	Interne Nr. Zuordnung	DK5	Biotop-Nr.	Kartierung	Zuordnung	DK5 (GK)	Biotop-Nr. (alt)
120884	3828	5236	8	15.09.1987	K	5238	27
120884	3829	5236	8	12.09.2002	K	5238	27
120884	3830	5236	8	08.10.2010	K	5238	27

Zuordnung: N = nachfolgende Kartierung, K = weitere Kartierungen (zeitlich vorher oder nachher)

Foto

Interne Nr.	Index	Dateiname	Aufnahmerichtung
67150	0	5236_8_190518_2.JPG	
67151	0	5236_8_190518_1.JPG	
67152	0	5236_8_190518_3.JPG	W

Erhebungsbogen

B

Projekt	Biotopkartierung Hamburg	Interne Nr.	120884
		DK5 DK5-GK	5236 5238
Handlungsbedarf	Nein	DK5 - Name	Sülldorf
Bearbeitung	PRO	Biotop-Nr. alt	8 27
Räumliche Abbildung	Fläche	Kartierung	19.05.2018
Anzahl Abschnitte	1	Fläche / Länge [m²/m]	13225,5877
		Breite (lineare Abb.) [m]	

Weitere Angaben

Merkmal	Wert
Auswertung	
Gefährdung / Einflüsse	tw parkartige Nutzung/Gestaltung von Nachbarflächen eingetragene Gartenabfälle / Eutrophierungswirkung
Wertgesichtspunkte	relativ naturnaher Wald
zoologisch bedeutsame Strukturen	Totholz Wurzelteller
Bedeutung für Tiergruppe	Insekten, allgemein Kleinsäuger Vögel
Ziele der Entwicklung	Entwicklung zu Eichenwald WQM (WQF)
Maßnahmen	Parkartige Gestaltung/Pflege zurückfahren, natürliche Entwicklung gestatten Import von Gartenabfällen/Fallaub strikt unterbinden standortfremde Gehölze entfernen

Foto

Fotodatei	5236_8_190518_1.JPG	Fotodatei	5236_8_190518_2.JPG
Bildbeschreibung	k.A.im E	Bildbeschreibung	k.A.
Aufnahmerichtung		Aufnahmerichtung	



Erhebungsbogen

B

Projekt	Biotopkartierung Hamburg	Interne Nr.	120884
		DK5 DK5-GK	5236 5238
Handlungsbedarf	Nein	DK5 - Name	Sülldorf
Bearbeitung	PRO	Biotop-Nr. alt	8 27
Räumliche Abbildung	Fläche	Kartierung	19.05.2018
Anzahl Abschnitte	1	Fläche / Länge [m²/m]	13225,5877
		Breite (lineare Abb.) [m]	

Foto

Fotodatei 5236_8_190518_3.JPG
Bildbeschreibung k.A.Parkartig gestalteter Rand im NW; B-Nr 266
Aufnahmerichtung W

Fotodatei
Bildbeschreibung
Aufnahmerichtung



Teilflächenbeschreibung

Teilflächentyp		Teilflächen-Nr.	1
Biotoptyp	Sonstige bodensaure Eichen-Mischwälder (2018)	Biotoptyp	WQZ
- Zusatz	eutroph, nährstoffbelastet (se), starkes Baumholz, Brusthöhendurchmesser 50 - < 70 cm (3)	- gesetzl. Grundl.	
FFH-LRT Beschreibung		FFH-LRT Entw.potential LRT	
		Hauptfläche	Ja
		Flächenanteil	90 %
		FFH-Unters.Fläche	Nein
		Saatgutfläche	Nein

Erhebungsbogen

B

Projekt	Biotopkartierung Hamburg		Interne Nr.	120884
			DK5 DK5-GK	5236 5238
Handlungsbedarf	Nein		DK5 - Name	Sülldorf
Bearbeitung	PRO	Kopie Ja	Biotop-Nr. alt	8 27
Räumliche Abbildung	Fläche		Kartierung	19.05.2018
Anzahl Abschnitte	1		Fläche / Länge [m²/m]	13225,5877
			Breite (lineare Abb.) [m]	

Weitere Angaben

Merkmal	Wert
Boden	
Feuchte	6 - mäßig feucht und wechselfeucht
Reaktion	6 - schwach sauer
Stickstoffgehalt	7 - stickstoffreich
Standort, Relief	
Relief	bewegt/ Hanglage
Veg. - Deckg./Ant.	
Gesamt	100 %
1. Baumschicht	60 %
2. Baumschicht	5 %
Strauchschicht	50 %
1. Krautschicht	30 %
Veg. - Höhe	
Gesamt, durchschn.	18.00 m

Zeigerwerte der Pflanzenartenliste (Auswertung)

Standort	Belichtung	halbschattig	5,1
Boden	Feuchte	mäßig feucht und wechselfeucht	5,6
	Stickstoff (N)	stickstoffreich	6,5
	Reaktion	schwach sauer	6,4
Vegetation	Mahdverträglichkeit	mäßig bis gut schnittverträglich (erster Schnitt nicht vor Mitte Juni)	5,9
Zeigerwerte	Futterwert	geringwertiges Futter	2,9
	Wechselfeuchteanzeiger		1
	Giftpflanzen		0
	Überschw.anzeiger		3

Pflanzenartenliste

Gruppe / Pflanzenart	MS	M	W	Vs	St	PA	Ph	Sz	VS	V	G	cf	Rote Liste					
													§	HH	ND	SH	D	
Tracheobionta (Gefäßpflanzen)																		
Acer platanoides (Spitz-Ahorn)	7	w		B1														
Acer platanoides (Spitz-Ahorn)	7	z		S														
Acer pseudoplatanus (Berg-Ahorn)	7	w																
Acer pseudoplatanus (Berg-Ahorn)	7	l		B2														
Acer pseudoplatanus (Berg-Ahorn)	7	z		S														
Aegopodium podagraria (Giersch)	7	z																
Betula pendula (Hänge-Birke)	7	l		B1														
Betula pendula (Hänge-Birke)	7	w		B2														
Carpinus betulus (Hainbuche)	7	w																
Corylus avellana (Haselnuss)	7	w																
Crataegus monogyna (Eingrifflicher Weißdorn)	7	w																
Dactylis glomerata (Wiesen-Knäuelgras)	7	z																
Dryopteris carthusiana (Dorniger Wurmfarne)	7	w																
Dryopteris dilatata (Breitblättriger Wurmfarne)	7	w																
Dryopteris filix-mas (Gewöhnlicher Wurmfarne)	7	w																
Epilobium hirsutum (Zottiges Weidenröschen)	7	w																

Erhebungsbogen

B

Projekt	Biotopkartierung Hamburg		Interne Nr.	120884	
			DK5 DK5-GK	5236	5238
Handlungsbedarf	Nein		DK5 - Name	Sülldorf	
Bearbeitung	PRO	Kopie	Biotop-Nr. alt	8	27
Räumliche Abbildung	Fläche	Ja	Kartierung	19.05.2018	
Anzahl Abschnitte	1		Fläche / Länge [m²/m]	13225,5877	
			Breite (lineare Abb.) [m]		

Pflanzenartenliste

Gruppe / Pflanzenart	MS	M	W	Vs	St	PA	Ph	Sz	VS	V	G	cf	§	Rote Liste					
														HH	ND	SH	D		
Fagus sylvatica (Rotbuche)	7	w		S															
Fagus sylvatica (Rotbuche)	7	w																	
Fallopia japonica (Japanischer Staudenknöterich)	7	w																	
Festuca gigantea (Riesen-Schwingel)	7	w																	
Ficaria verna (Scharbockskraut)	7	z																	
Frangula alnus (Faulbaum)	7	w		S															
Galeobdolon argentatum (Garten Goldnessel)	7	h																	
Geum urbanum (Echte Nelkenwurz)	7	z																	
Glechoma hederacea (Gundermann)	7	z																	
Hedera helix (Efeu)	7	l																	
Ilex aquifolium (Stechpalme)	7	w												b					
Ilex spec. (Stechpalme)	7	w																	
Impatiens parviflora (Kleinblütiges Springkraut)	7	h																	
Lonicera periclymenum (Wald-Geißblatt)	7	w																	
Picea abies (Gemeine Fichte)	7	z		B1															
Pinus sylvestris (Wald-Kiefer)	7	w		B1															
Plantago major major (Großer Wegerich)	7	w																	
Poa annua (Einjähriges Rispengras)	7	w																	
Poa trivialis (Gewöhnliches Rispengras)	7	w																	
Prunus avium (Vogel-Kirsche)	7	w		S															
Prunus padus (Echte Traubenkirsche)	7	w		S															
Prunus serotina (Späte Traubenkirsche)	7	w		S															
Quercus robur (Stiel-Eiche)	7	h		B1															
Quercus robur (Stiel-Eiche)	7	w																	
Quercus rubra (Rot-Eiche)	7	w																	
Ribes rubrum (Rote Johannisbeere)	7	w		S															
Rubus fruticosus agg. (Artengruppe Echte Brombeere)	7	z																	
Rubus idaeus (Himbeere)	7	w																	
Rumex obtusifolius (Stumpfbältriger Ampfer)	7	w																	
Sambucus nigra (Schwarzer Holunder)	7	w																	
Sambucus racemosa (Trauben-Holunder)	7	w		S															
Sorbus aucuparia (Eberesche)	7	z		S															
Stellaria holostea (Große Sternmiere)	7	w																	
Taraxacum spec. (Löwenzahn)	7	w																	
Taxus baccata (Gemeine Eibe)	7	w		S										b		3		V	
Urtica dioica (Große Brennnessel)	7	z																	
Anzahl Rote Liste Arten																		1	1
Anzahl Arten										46									

MS: Mengensystem; M: Mengenangabe, W: Bewertung der Art (FFH-Monitoring), Vs: Vegetationsschicht, St: Status, PA: Autor Phänologie; Ph: Phänologie, Sz: Soziabilität, VS: Vitalitätssystem; V: Vitalität, G: Geschlecht, cf: unsichere Bestimmung, §: Schutz nach BNatSchG, HH: Rote Liste Hamburg, Nds: Rote Liste Niedersachsen, SH: Rote Liste Schleswig-Holstein, D: Rote Liste Deutschland

Erhebungsbogen

B

Projekt	Biotopkartierung Hamburg	Interne Nr.	120884
		DK5 DK5-GK	5236 5238
Handlungsbedarf	Nein	DK5 - Name	Sülldorf
Bearbeitung	PRO	Biotop-Nr. alt	8 27
Räumliche Abbildung	Fläche	Kartierung	19.05.2018
Anzahl Abschnitte	1	Fläche / Länge [m²/m]	13225,5877
		Breite (lineare Abb.) [m]	

Teilflächenbeschreibung

Teilflächentyp		Teilflächen-Nr.	2
Biotoptyp	Sonstige Parks oder Grünanlage (2018)	Biotoptyp	EPZ
- Zusatz		- gesetzl. Grundl.	
FFH-LRT		FFH-LRT	
Beschreibung		Entw.potential LRT	
		Hauptfläche	
		Flächenanteil	10 %
		FFH-Unters.Fläche	Nein
		Saatgutfläche	Nein

Zeigerwerte der Pflanzenartenliste (Auswertung)

Standort	Belichtung	halbschattig	5,1
Boden	Feuchte	mäßig feucht und wechselfeucht	5,6
	Stickstoff (N)	stickstoffreich	6,5
	Reaktion	schwach sauer	6,4
Vegetation	Mahdverträglichkeit	mäßig bis gut schnittverträglich (erster Schnitt nicht vor Mitte Juni)	5,9
Zeigerwerte	Futterwert	geringwertiges Futter	2,9
	Wechselfeuchteanzeiger		1
	Giftpflanzen		0
	Überschw.anzeiger		3

Pflanzenartenliste

Gruppe / Pflanzenart	MS	M	W	Vs	St	PA	Ph	Sz	VS	V	G	cf	§	Rote Liste			
														HH	ND	SH	D
Tracheobionta (Gefäßpflanzen)																	
Acer platanoides (Spitz-Ahorn)	7	w															
Acer platanoides (Spitz-Ahorn)	7	z															
Acer pseudoplatanus (Berg-Ahorn)	7	w															
Acer pseudoplatanus (Berg-Ahorn)	7	l															
Acer pseudoplatanus (Berg-Ahorn)	7	z															
Aegopodium podagraria (Giersch)	7	z															
Betula pendula (Hänge-Birke)	7	l															
Betula pendula (Hänge-Birke)	7	w															
Carpinus betulus (Hainbuche)	7	w															
Corylus avellana (Haselnuss)	7	w															
Crataegus monogyna (Eingrifflicher Weißdorn)	7	w															
Dactylis glomerata (Wiesen-Knäuelgras)	7	z															
Dryopteris carthusiana (Dorniger Wurmfarne)	7	w															
Dryopteris dilatata (Breitblättriger Wurmfarne)	7	w															
Dryopteris filix-mas (Gewöhnlicher Wurmfarne)	7	w															
Epilobium hirsutum (Zottiges Weidenröschen)	7	w															
Fagus sylvatica (Rotbuche)	7	w															
Fallopia japonica (Japanischer Staudenknöterich)	7	w															
Festuca gigantea (Riesen-Schwingel)	7	w															
Ficaria verna (Scharbockskraut)	7	z															

Erhebungsbogen

B

Projekt	Biotopkartierung Hamburg		Interne Nr.	120884	
			DK5 DK5-GK	5236	5238
Handlungsbedarf	Nein		DK5 - Name	Sülldorf	
Bearbeitung	PRO	Kopie	Biotop-Nr. alt	8	27
Räumliche Abbildung	Fläche	Ja	Kartierung	19.05.2018	
Anzahl Abschnitte	1		Fläche / Länge [m²/m]	13225,5877	
			Breite (lineare Abb.) [m]		

Gruppe / Pflanzenart	MS	M	W	Vs	St	PA	Ph	Sz	VS	V	G	cf	§	Rote Liste				
														HH	ND	SH	D	
Frangula alnus (Faulbaum)	7	w																
Galeobdolon argentatum (Garten Goldnessel)	7	h																
Geum urbanum (Echte Nelkenwurz)	7	z																
Glechoma hederacea (Gundermann)	7	z																
Hedera helix (Efeu)	7	l																
Ilex aquifolium (Stechpalme)	7	w												b				
Ilex spec. (Stechpalme)	7	w																
Impatiens parviflora (Kleinblütiges Springkraut)	7	h																
Lonicera periclymenum (Wald-Geißblatt)	7	w																
Picea abies (Gemeine Fichte)	7	z																
Pinus sylvestris (Wald-Kiefer)	7	w																
Plantago major major (Großer Wegerich)	7	w																
Poa annua (Einjähriges Rispengras)	7	w																
Poa trivialis (Gewöhnliches Rispengras)	7	w																
Prunus avium (Vogel-Kirsche)	7	w																
Prunus padus (Echte Traubenkirsche)	7	w																
Prunus serotina (Späte Traubenkirsche)	7	w																
Quercus robur (Stiel-Eiche)	7	h																
Quercus robur (Stiel-Eiche)	7	w																
Quercus rubra (Rot-Eiche)	7	w																
Ribes rubrum (Rote Johannisbeere)	7	w																
Rubus fruticosus agg. (Artengruppe Echte Brombeere)	7	z																
Rubus idaeus (Himbeere)	7	w																
Rumex obtusifolius (Stumpfbblätteriger Ampfer)	7	w																
Sambucus nigra (Schwarzer Holunder)	7	w																
Sambucus racemosa (Trauben-Holunder)	7	w																
Sorbus aucuparia (Eberesche)	7	z																
Stellaria holostea (Große Sternmiere)	7	w																
Taraxacum spec. (Löwenzahn)	7	w																
Taxus baccata (Gemeine Eibe)	7	w												b		3		V
Urtica dioica (Große Brennnessel)	7	z																
Anzahl Rote Liste Arten																		
Anzahl Arten																	46	

MS: Mengensystem; M: Mengenangabe, W: Bewertung der Art (FFH-Monitoring), Vs: Vegetationsschicht, St: Status, PA: Autor Phänologie; Ph: Phänologie, Sz: Soziabilität, VS: Vitalitätssystem; V: Vitalität, G: Geschlecht, cf: unsichere Bestimmung, §: Schutz nach BNatSchG, HH: Rote Liste Hamburg, Nds: Rote Liste Niedersachsen, SH: Rote Liste Schleswig-Holstein, D: Rote Liste Deutschland