

# Erhebungsbogen

**B**

<b>Projekt</b>	Biotopkartierung Hamburg		<b>Interne Nr.</b>	120905	
			<b>DK5   DK5-GK</b>	<b>5236</b>	5238
<b>Handlungsbedarf</b>	Nein		<b>DK5 - Name</b>	Sülldorf	
<b>Bearbeitung</b>	PRO	<b>Kopie</b>	<b>Biotop-Nr.   alt</b>	<b>347</b>	60
<b>Räumliche Abbildung</b>	Fläche	Nein	<b>Kartierung</b>	18.05.2018	
<b>Anzahl Abschnitte</b>	1		<b>Fläche / Länge [m<sup>2</sup>/m]</b>	16065,9786	
			<b>Breite (lineare Abb.) [m]</b>		

**Gesetzlicher Schutz**    **\_ kein gesetzl. Schutz kein gesetzlich geschütztes Biotop**    **Schutz nur teilweise**    **Nein**

<b>Gesamtbewertung</b>	6	Wertvoll
– <b>Alter</b>	6	Biotop mittleren Alters, 50 bis 100 Jahre
– <b>Belastungsgrad</b>	4	Flächenhaft deutliche Belastung ohne nachh. Schäden
– <b>Ökolog. Funktion</b>	7	Sehr hohe Bedeutung in einem Biotopkomplex, für den lokalen Biotopverbund oder als Puffer
– <b>Seltenheit</b>	5	Seltener Biotoptyp, floristisch stark verarmt, ohne seltener Pflges. od. verbr. artenreicher Biotoptyp

## Bestandsbeschreibung

Laubmischwald aus überwiegend heimischen Gehölzen am Nordostrand der Rissener Kiesgrube. Die Baumschicht besteht meist aus Stiel- und Roteiche, Rotbuche, Hainbuche und Ahornarten. Im Osten ist der Bestand deutlich aufgelichtet mit dicht nachwachsender Strauchschicht. Im Westen geht der Bestand in einen Birken-Eichenwald über. Die Strauchschicht besteht u.a. aus Hasel, Ahornarten und den meisten Arten der Baumschicht. Die Krautschicht besteht überwiegend aus Störungszeigern wie Echte Nelkenwurz, Brennnessel usw. dazu Kleinblütiges Springkraut und Garten-Goldnessel. Der Wald ist zwar relativ naturnah, ist aber auf Grund der bunten Gehölzmischung keinem anderen Waldtyp zuzuordnen. Am Weg wurden Ziersträucher gepflanzt. Von der Siedlung her wird der Biotop massiv mit Gartenabfällen, gelegentlich auch Bauschutt belegt. Dieses beantwortet der Biotop dort mit einer dichten Decke aus Brom- und Himbeeren. Das bewegte Gelände wird örtlich zum Corssfahren genutzt. Am Hempbarg ist kaum noch zu erkennender Baumknick integriert.

## Vorkommen an Biotoptypen

1	TF	Typ	HF	F.Anteil
2	BTYP	Biotoptyp		- gesetzl. Grundl.
3	Zusatz	Zusatz zum Biotoptypen		
4	LRT	Lebensraumtyp		
1	1		Ja	100 %
2	WXH	Laubforst aus heimischen Arten (2018)		
3	2	schwaches bis mittleres Baumholz, Brusthöhendurchmesser 13 - < 50 cm (2)		
1	2			0 %
2	HWB	Durchgewachsener Knick (2018)		(§ 14 (2) 2.2)

## Räumliche Lage

<b>Lagebeschreibung</b>	Nordostrand der Rissene Kiesgrube		
<b>Nachbarnutzung/en</b>	Bebauung, Wald, Brache		
<b>Rechtswert (X)</b>	552195	<b>Hochwert (Y)</b>	5936916
<b>Bezirk</b>	Altona	<b>Naturraum</b>	Blankeneser Höhenzug (696.00)
<b>Stadtteil (OT-Nr.)</b>	Sülldorf (226)	<b>Gemarkung</b>	Sülldorf (202)
<b>Digitaler Grünplan</b>	<input checked="" type="checkbox"/> <b>Hafengesamtgebiet</b>	<input type="checkbox"/> <b>Ramsargebiet</b>	<input type="checkbox"/> <b>EG-Vogelschutzgeb.</b>
<b>Ausgleichsflächen</b>	<input type="checkbox"/> <b>Biosphärenreservat</b>	<input type="checkbox"/> <b>Nationalpark</b>	<input type="checkbox"/>
<b>NSG / ND / LSG</b>	LSG Sülldorf [ HH-2044 / Anteil: 94% ]		
<b>FFH-GEBIET</b>			
<b>Wasserschutzgebiet</b>	Boursberg [ 3 / Anteil: 100% ]		

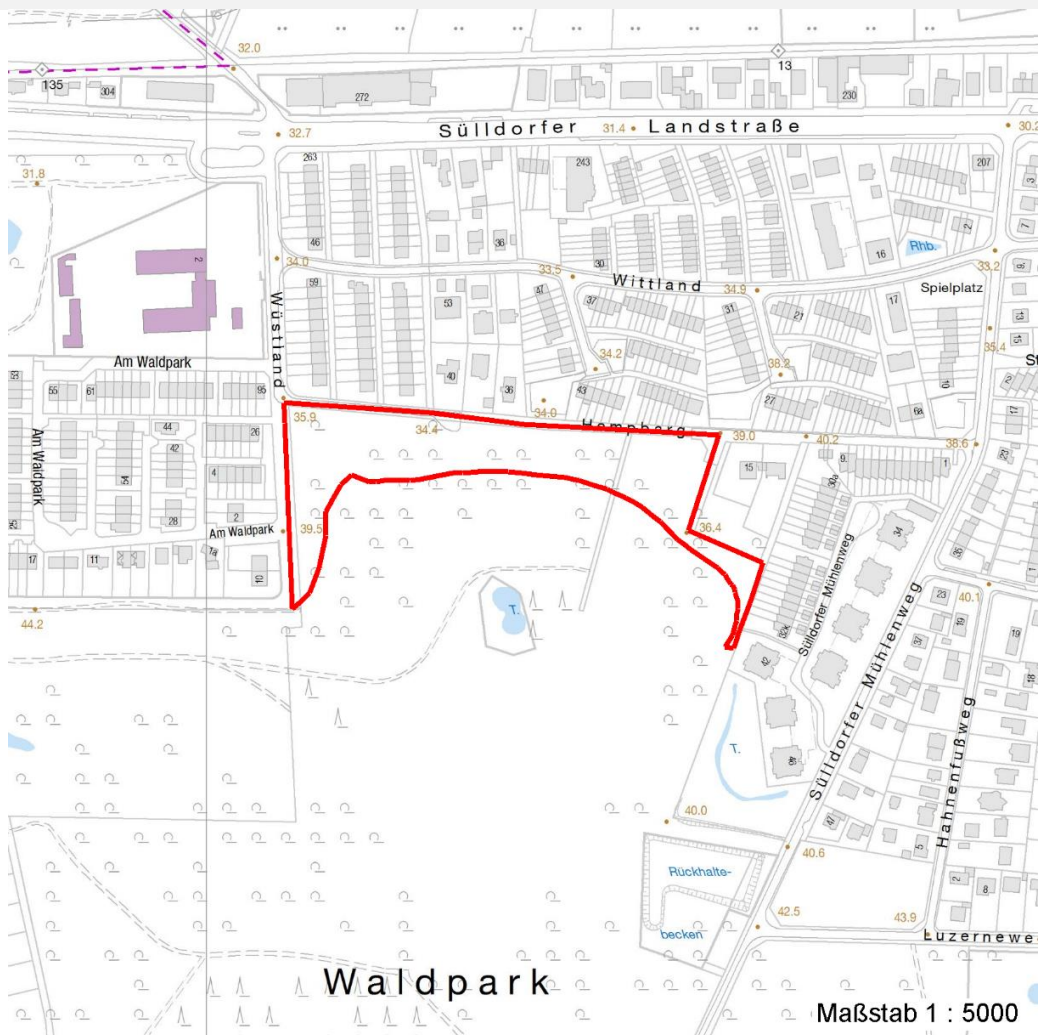
# Erhebungsbogen

**B**

<b>Projekt</b>	Biotopkartierung Hamburg	<b>Interne Nr.</b>	120905
		<b>DK5   DK5-GK</b>	5236 5238
		<b>DK5 - Name</b>	Sülldorf
<b>Handlungsbedarf</b>	Nein	<b>Biotop-Nr.   alt</b>	347 60
<b>Bearbeitung</b>	PRO	<b>Kartierung</b>	18.05.2018
<b>Räumliche Abbildung</b>	Fläche	<b>Fläche / Länge [m<sup>2</sup>/m]</b>	16065,9786
<b>Anzahl Abschnitte</b>	1	<b>Breite (lineare Abb.) [m]</b>	

## Räumliche Lage

### Karte



## Weitere Erhebungsbögen

Interne Nr.	Interne Nr. Zuordnung	DK5	Biotop-Nr.	Kartierung	Zuordnung	DK5 (GK)	Biotop-Nr. (alt)
120905	3822	5236	22	28.06.2010	>	5238	60
120905	3953	5236	140	11.09.2010	<	5238	10135

Zuordnung: N = nachfolgende Kartierung, K = weitere Kartierungen (zeitlich vorher oder nachher)

## Weitere Angaben

Merkmal	Wert
<b>Auswertung</b>	
Gefährdung / Einflüsse	Trittbelastung Erholungsnutzung Unterpflanzung mit standortfremden Ziergehölzen Vorflutbiotop für Gartenabfälle (+Bauschutt)
Wertgesichtspunkte	Bedeutung für die Erholung

# Erhebungsbogen

**B**

<b>Projekt</b>	Biotopkartierung Hamburg	<b>Interne Nr.</b>	120905
		<b>DK5   DK5-GK</b>	<b>5236</b> 5238
<b>Handlungsbedarf</b>	Nein	<b>DK5 - Name</b>	Sülldorf
<b>Bearbeitung</b>	PRO	<b>Biotop-Nr.   alt</b>	<b>347</b> 60
<b>Räumliche Abbildung</b>	Fläche	<b>Kartierung</b>	18.05.2018
<b>Anzahl Abschnitte</b>	1	<b>Fläche / Länge [m<sup>2</sup>/m]</b>	16065,9786
		<b>Breite (lineare Abb.) [m]</b>	

## Weitere Angaben

Merkmal	Wert
Bedeutung für Tiergruppe	Teil eines größeren Biotopkomplexes Insekten, allgemein Vögel Kleinsäuger
Ziele der Entwicklung Maßnahmen	Naturnaher Wald 1.11 - Beseitigung von Müll / Gartenabfällen (+ Aufklärung der Bevölkerung über Abfallentsorgung) 1.1 - Sukzession ungestört ablaufen lassen 1.9 - Beseitigung von standortfremden Gehölze

## Teilflächenbeschreibung

<b>Teilflächentyp</b>		<b>Teilflächen-Nr.</b>	1
<b>Biotoptyp</b>	Laubforst aus heimischen Arten (2018)	<b>Biotoptyp</b>	WXH
<b>- Zusatz</b>	schwaches bis mittleres Baumholz, Brusthöhendurchmesser 13 - < 50 cm (2)	<b>- gesetzl. Grundl.</b>	
<b>FFH-LRT</b>		<b>FFH-LRT</b>	
<b>Beschreibung</b>		<b>Entw.potential LRT</b>	
Standort: sandig		<b>Hauptfläche</b>	Ja
		<b>Flächenanteil</b>	100 %
		<b>FFH-Unters.Fläche</b>	Nein
		<b>Saatgutfläche</b>	Nein

## Weitere Angaben

Merkmal	Wert
<b>Boden</b>	
Feuchte	6 - mäßig feucht und wechselfeucht
Reaktion	7 - neutral
Stickstoffgehalt	7 - stickstoffreich
<b>Standort, Relief</b>	
Relief	eben
<b>Veg. - Deckg./Ant.</b>	
Gesamt	97 %
1. Baumschicht	70 %
2. Baumschicht	25 %
Strauchschicht	27 %
1. Krautschicht	50 %
<b>Veg. - Höhe</b>	
Gesamt, durchschn.	25.00 m

# Erhebungsbogen

**B**

<b>Projekt</b>	Biotopkartierung Hamburg	<b>Interne Nr.</b>	120905
		<b>DK5   DK5-GK</b>	<b>5236</b> 5238
<b>Handlungsbedarf</b>	Nein	<b>DK5 - Name</b>	Sülldorf
<b>Bearbeitung</b>	PRO	<b>Biotop-Nr.   alt</b>	<b>347</b> 60
<b>Räumliche Abbildung</b>	Fläche	<b>Kartierung</b>	18.05.2018
<b>Anzahl Abschnitte</b>	1	<b>Fläche / Länge [m<sup>2</sup>/m]</b>	16065,9786
		<b>Breite (lineare Abb.) [m]</b>	

## Zeigerwerte der Pflanzenartenliste (Auswertung)

<b>Standort</b>	<b>Belichtung</b>	halbsonnig bis halbschattig	5,7
<b>Boden</b>	<b>Feuchte</b>	mäßig feucht und wechselfeucht	5,6
	<b>Stickstoff (N)</b>	stickstoffreich	6,7
	<b>Reaktion</b>	neutral	6,8
<b>Vegetation</b>	<b>Mahdverträglichkeit</b>	schnittempfindlich bis mäßig schnittverträglich	4,5
<b>Zeigerwerte</b>	<b>Futterwert</b>	geringwertiges Futter	3
	<b>Wechselfeuchteanzeiger</b>		0
	<b>Giftpflanzen</b>		0
	<b>Überschw.anzeiger</b>		3

## Pflanzenartenliste

Gruppe / Pflanzenart	MS	M	W	Vs	St	PA	Ph	Sz	VS	V	G	cf	§	Rote Liste			
														HH	ND	SH	D
<b>Tracheobionta (Gefäßpflanzen)</b>																	
Acer campestre (Feld-Ahorn)	7	w															
Acer platanoides (Spitz-Ahorn)	7	w		B1													
Acer platanoides (Spitz-Ahorn)	7	z															
Acer pseudoplatanus (Berg-Ahorn)	7	l		B1													
Acer pseudoplatanus (Berg-Ahorn)	7	l															
Aegopodium podagraria (Giersch)	7	h															
Agrostis capillaris (Rotes Straußgras)	7	w															
Alliaria petiolata (Knoblauchsrauke)	7	z															
Alnus glutinosa (Schwarz-Erle)	7	w		B1													
Betula pendula (Hänge-Birke)	7	z															
Carpinus betulus (Hainbuche)	7	l		B2													
Carpinus betulus (Hainbuche)	7	w															
Chelidonium majus (Schöllkraut)	7	w															
Cornus mas (Kornelkirsche)	7	w												3			
Corylus avellana (Haselnuss)	7	z															
Crataegus monogyna (Eingrifflicher Weißdorn)	7	z															
Dactylis glomerata (Wiesen-Knäuelgras)	7	z															
Deschampsia flexuosa (Draht-Schmiele)	7	w															
Dryopteris filix-mas (Gewöhnlicher Wurmfarne)	7	w															
Euonymus europaeus (Gewöhnliches Pfaffenhütchen)	7	w															
Fagus sylvatica (Rotbuche)	7	z		B2													
Fagus sylvatica (Rotbuche)	7	z															
Fallopia japonica (Japanischer Staudenknöterich)	7	w															
Festuca gigantea (Riesen-Schwingel)	7	w															
Ficaria verna (Scharbockskraut)	7	w															
Fraxinus excelsior (Gewöhnliche Esche)	7	w		B1													
Fraxinus excelsior (Gewöhnliche Esche)	7	w															
Galanthus nivalis (Schneeglöckchen)	7	w													V		
Galeobdolon argentatum (Garten Goldnessel)	7	z															
Galium aparine (Kletten-Labkraut)	7	z															
Geranium robertianum (Stinkender Storchschnabel)	7	w															
Geum urbanum (Echte Nelkenwurz)	7	z															
Glechoma hederacea (Gundermann)	7	z															
Hedera helix (Efeu)	7	z															

# Erhebungsbogen

**B**

<b>Projekt</b>	Biotopkartierung Hamburg		<b>Interne Nr.</b>	120905	
			<b>DK5   DK5-GK</b>	<b>5236</b>	5238
<b>Handlungsbedarf</b>	Nein		<b>DK5 - Name</b>	Sülldorf	
<b>Bearbeitung</b>	PRO	<b>Kopie</b>	<b>Biotop-Nr.   alt</b>	<b>347</b>	60
<b>Räumliche Abbildung</b>	Fläche	Nein	<b>Kartierung</b>	18.05.2018	
<b>Anzahl Abschnitte</b>	1		<b>Fläche / Länge [m<sup>2</sup>/m]</b>	16065,9786	
			<b>Breite (lineare Abb.) [m]</b>		

## Pflanzenartenliste

Gruppe / Pflanzenart	MS	M	W	Vs	St	PA	Ph	Sz	VS	V	G	cf	§	Rote Liste				
														HH	ND	SH	D	
Impatiens parviflora (Kleinblütiges Springkraut)	7	z																
Larix decidua (Europäische Lärche)	7	w																
Ligustrum vulgare (Gemeiner Liguster)	7	w			Z													
Ornithogalum umbellatum agg. (Artengruppe Dolden-Milchstern)	7	w															D	
Philadelphus coronarius (Europäischer Pfeifenstrauch)	7	w			Z													
Picea abies (Gemeine Fichte)	7	w		B1														
Picea pungens (Stech-Fichte)	7	w			Z													
Pinus strobus (Weymouth-Kiefer)	7	w		B1														
Poa nemoralis (Hain-Rispengras)	7	w																
Poa trivialis (Gewöhnliches Rispengras)	7	w																
Populus spec. (Pappel)	7	w																
Populus tremula (Zitter-Pappel)	7	w																
Prunus padus (Echte Traubenkirsche)	7	l																
Prunus serotina (Späte Traubenkirsche)	7	w																
Pseudotsuga menziesii (Douglasie)	7	w		B1														
Quercus robur (Stiel-Eiche)	7	w																
Quercus robur (Stiel-Eiche)	7	z		B1														
Quercus rubra (Rot-Eiche)	7	z																
Ribes rubrum (Rote Johannisbeere)	7	w																
Ribes uva-crispa (Stachelbeere)	7	w																
Rosa rugosa (Kartoffel-Rose)	7	w																
Rosa spec. (Rose)	7	l																
Rubus armeniacus (Armenische Brombeere)	7	w																
Rubus corylifolius agg. (Artengruppe Haselblattbrombeere)	7	l																
Rubus fruticosus agg. (Artengruppe Echte Brombeere)	7	h																
Rubus idaeus (Himbeere)	7	z																
Rumex obtusifolius (Stumpfbältriger Ampfer)	7	w																
Salix caprea (Sal-Weide)	7	w		B1														
Salix spec. (Weide)	7	w																
Sambucus nigra (Schwarzer Holunder)	7	w																
Sorbus aucuparia (Eberesche)	7	w																
Sorbus intermedia (Schwedische Mehlbeere)	7	w		B1														R
Urtica dioica (Große Brennessel)	7	z																
<b>Anzahl Rote Liste Arten</b>														<b>1</b>	<b>1</b>	<b>2</b>		
<b>Anzahl Arten</b>											<b>61</b>							

MS: Mengensystem; M: Mengenangabe, W: Bewertung der Art (FFH-Monitoring), Vs: Vegetationsschicht, St: Status, PA: Autor Phänologie; Ph: Phänologie, Sz: Soziabilität, VS: Vitalitätssystem; V: Vitalität, G: Geschlecht, cf: unsichere Bestimmung, §: Schutz nach BNatSchG, HH: Rote Liste Hamburg, Nds: Rote Liste Niedersachsen, SH: Rote Liste Schleswig-Holstein, D: Rote Liste Deutschland

# Erhebungsbogen

**B**

<b>Projekt</b>	Biotopkartierung Hamburg	<b>Interne Nr.</b>	120905
		<b>DK5   DK5-GK</b>	<b>5236</b> 5238
<b>Handlungsbedarf</b>	Nein	<b>DK5 - Name</b>	Sülldorf
<b>Bearbeitung</b>	PRO	<b>Biotop-Nr.   alt</b>	<b>347</b> 60
<b>Räumliche Abbildung</b>	Fläche	<b>Kartierung</b>	18.05.2018
<b>Anzahl Abschnitte</b>	1	<b>Fläche / Länge [m<sup>2</sup>/m]</b>	16065,9786
		<b>Breite (lineare Abb.) [m]</b>	

## Teilflächenbeschreibung

<b>Teilflächentyp</b>		<b>Teilflächen-Nr.</b>	2
<b>Biotoptyp</b>	Durchgewachsener Knick (2018)	<b>Biotoptyp</b>	HWB
- Zusatz		- gesetzl. Grundl.	(§ 14 (2) 2.2)
<b>FFH-LRT</b>		<b>FFH-LRT</b>	
<b>Beschreibung</b>		<b>Entw.potential LRT</b>	
		<b>Hauptfläche</b>	
		<b>Flächenanteil</b>	0 %
		<b>FFH-Unters.Fläche</b>	Nein
		<b>Saatgutfläche</b>	Nein