

Erhebungsbogen

B

Projekt	Biotopkartierung Hamburg	Interne Nr.	120913
		DK5 DK5-GK	5236 5238
		DK5 - Name	Sülldorf
Handlungsbedarf	Nein	Biotop-Nr. alt	21 59
Bearbeitung	PRO	Kartierung	19.05.2018
Räumliche Abbildung	Fläche	Fläche / Länge [m²/m]	5234,6872
Anzahl Abschnitte	1	Breite (lineare Abb.) [m]	

Gesetzlicher Schutz	_ kein gesetzl. Schutz kein gesetzlich geschütztes Biotop	Schutz nur teilweise	Nein
----------------------------	--	-----------------------------	-------------

Gesamtbewertung	6 Wertvoll
– Alter	7 Biotop hohen Alters, 100 bis 200 Jahre
– Belastungsgrad	4 Flächenhaft deutliche Belastung ohne nachh. Schäden
– Ökolog. Funktion	6 Hohe Bedeutung in einem Biotopkomplex, für den lokalen Biotopverbund oder als Puffer
– Seltenheit	6 Seltener Biotoptyp, ohne seltene oder bedrohte Pflges., ungesättigtes Artenspektrum, reliktsische RL-Arten

Bestandsbeschreibung

Heterogener Laubmischwald mit teils breitkronigen Bäumen (insbesondere Buchen) zwischen Siedlung und Straßen, der von vielen unbefestigten Wegen durchzogen wird und an den randlich eine kleine, gesondert kartierte (ehemalige) Heidefläche grenzt. Der Bestand wurde zur Siedlung deutlich aufgelichtet.

In der Krautschicht finden sich Kleinblütiges Springkraut und Garten-Goldnessel. Zur Heidefläche hin tritt die Buche zurück und mittelalte Birken (oft schon abgestorben) und Eichen prägen den Baumbestand. Randlich sind Ziersträucher gepflanzt, die insbesondere die (ehemalige) Heidefläche bedrängen. In der Südostecke (vermutlich ehemalige Parkplatzstandort) befindet sich ein dichter Strauchbewuchs aus Hasel, Ahornarten, Vogelbeere und Weißdorn, dazu sehr viel Brennnessel und zum Teil Zaunwinde.

Vorkommen an Biotoptypen

1	TF	BTYP	Typ	HF	F.Anteil
2		Zusatz	Zusatz zum Biotoptypen		- gesetzl. Grundl.
3		LRT	Lebensraumtyp		
4					
1	1			Ja	45 %
2		HGZ	Sonstiges Kleingehölz (2018)		(§ 14 (2) 2.3)
3		3	starkes Baumholz, Brusthöhendurchmesser 50 - < 70 cm (3)		
1	2				30 %
2		WQM	Eichenmischwald frischer Sandböden (2018)		
4		kein LRT	kein Lebensraumtyp nach FFH-Richtlinie		
1	3				15 %
2		WMS	Buchenwald basenarmer Standorte (2018)		
4		kein LRT	kein Lebensraumtyp nach FFH-Richtlinie		
1	4				10 %
2		WPA	Ahorn- oder Eschen-Pionier- oder Vorwald (2018)		
3		3	starkes Baumholz, Brusthöhendurchmesser 50 - < 70 cm (3)		

Räumliche Lage

Lagebeschreibung	Ecke Sülldorfer Mühlenweg / Luzerneweg		
Nachbarnutzung/en	(Heide), Siedlung, Straßen, Wald		
Rechtswert (X)	552450	Hochwert (Y)	5936629
Bezirk	Altona	Naturraum	Blankeneser Höhenzug (696.00)
Stadtteil (OT-Nr.)	Sülldorf (226)	Gemarkung	Sülldorf (202)
Digitaler Grünplan	<input checked="" type="checkbox"/> Hafengesamtgebiet	<input type="checkbox"/> Ramsargebiet	<input type="checkbox"/> EG-Vogelschutzgeb.
Ausgleichsflächen	<input type="checkbox"/> Biosphärenreservat	<input type="checkbox"/> Nationalpark	<input type="checkbox"/>
NSG / ND / LSG	LSG Sülldorf [HH-2044 / Anteil: 92%]		

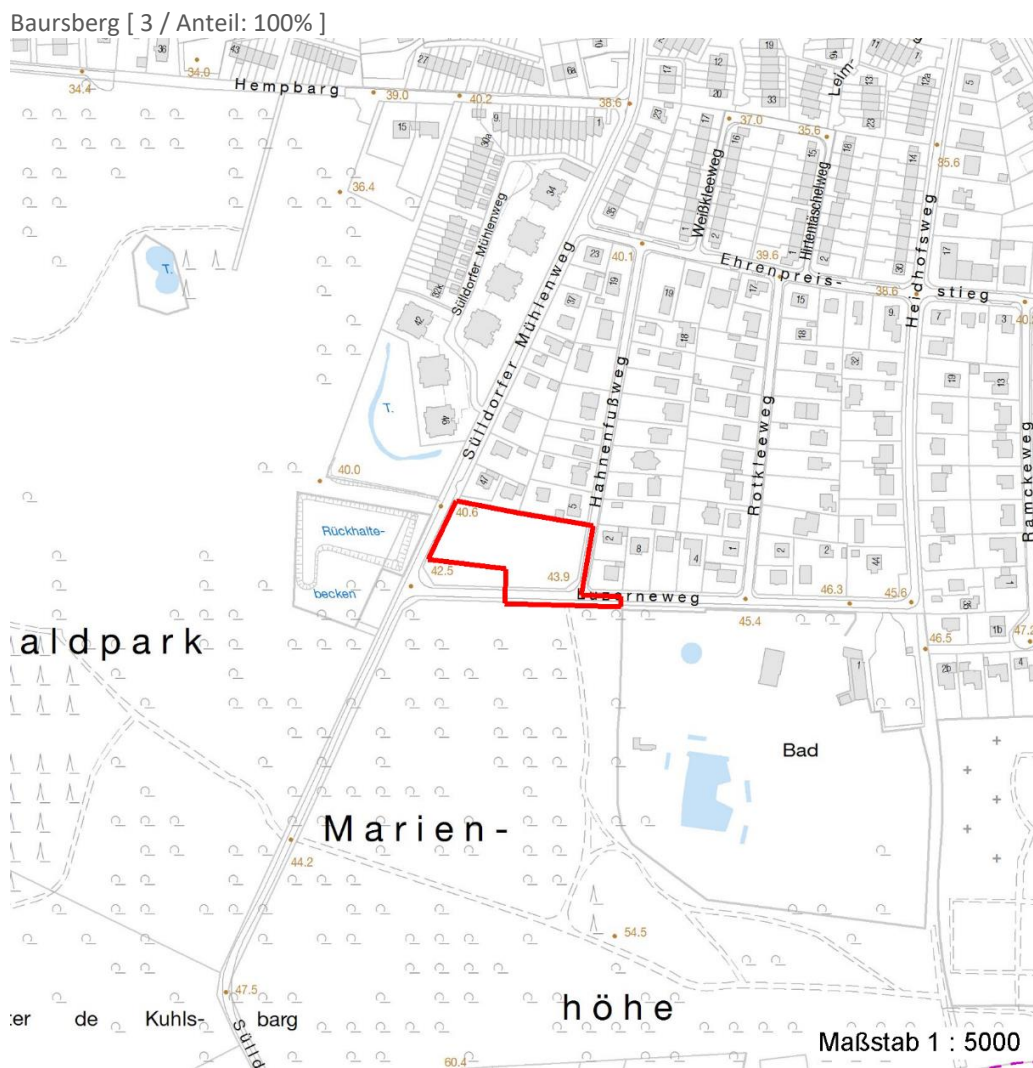
Erhebungsbogen

B

Projekt	Biotopkartierung Hamburg	Interne Nr.	120913
		DK5 DK5-GK	5236 5238
		DK5 - Name	Sülldorf
Handlungsbedarf	Nein	Biotop-Nr. alt	21 59
Bearbeitung	PRO	Kartierung	19.05.2018
Räumliche Abbildung	Fläche	Fläche / Länge [m²/m]	5234,6872
Anzahl Abschnitte	1	Breite (lineare Abb.) [m]	

Räumliche Lage

FFH-GEBIET
Wasserschutzgebiet
Karte



Weitere Erhebungsbögen

Interne Nr.	Interne Nr. Zuordnung	DK5	Biotop-Nr.	Kartierung	Zuordnung	DK5 (GK)	Biotop-Nr. (alt)
120913	3918	5236	21	13.09.2002	K	5238	59
120913	3919	5236	21	28.06.2010	K	5238	59

Zuordnung: N = nachfolgende Kartierung, K = weitere Kartierungen (zeitlich vorher oder nachher)

Foto

Interne Nr.	Index	Dateiname	Aufnahmerichtung
67198	0	5236_21_190518_1.JPG	

Erhebungsbogen

B

Projekt	Biotopkartierung Hamburg	Interne Nr.	120913
		DK5 DK5-GK	5236 5238
Handlungsbedarf	Nein	DK5 - Name	Sülldorf
Bearbeitung	PRO Kopie Ja	Biotop-Nr. alt	21 59
Räumliche Abbildung	Fläche	Kartierung	19.05.2018
Anzahl Abschnitte	1	Fläche / Länge [m²/m]	5234,6872
		Breite (lineare Abb.) [m]	

Weitere Angaben

Merkmal	Wert
Auswertung	
Gefährdung / Einflüsse	Ablagerung von Gartenabfällen Einwanderung von Gartenpflanzen Gepflanzte Ziersträucher
Wertgesichtspunkte	Alter, gut entwickelter Biotop Teil eines größeren Biotopkomplexes
Bedeutung für Tiergruppe	Insekten, allgemein Waldvögel
Ziele der Entwicklung Maßnahmen	Erhaltung, Entwicklung zu naturnahem Wald Entfernen von Gartenabfällen Falls die Heidefläche erhalten werden soll: Dort Ziersträucher beseitigen, den gesamten Bestand dort zurückstufen, um Lichtgenuß und Exponiertheit der Heidefläche zu verstärken.

Foto

Fotodatei	5236_21_190518_1.JPG	Fotodatei
Bildbeschreibung	k.A.	Bildbeschreibung
Aufnahmerichtung		Aufnahmerichtung



Teilflächenbeschreibung

Teilflächentyp		Teilflächen-Nr.	1
Biotoptyp	Sonstiges Kleingehölz (2018)	Biotoptyp	HGZ
- Zusatz	starkes Baumholz, Brusthöhendurchmesser 50 - < 70 cm (3)	- gesetzl. Grundl.	(§ 14 (2) 2.3)
FFH-LRT		FFH-LRT	
Beschreibung		Entw.potential LRT	Ja
		Hauptfläche	45 %
		Flächenanteil	Nein
		FFH-Unters.Fläche	Nein
		Saatgutfläche	Nein

Erhebungsbogen

B

Projekt	Biotopkartierung Hamburg	Interne Nr.	120913
		DK5 DK5-GK	5236 5238
Handlungsbedarf	Nein	DK5 - Name	Sülldorf
Bearbeitung	PRO	Biotop-Nr. alt	21 59
Räumliche Abbildung	Fläche	Kartierung	19.05.2018
Anzahl Abschnitte	1	Fläche / Länge [m²/m]	5234,6872
		Breite (lineare Abb.) [m]	

Weitere Angaben

Merkmal **Wert**

Boden

Feuchte	6 - mäßig feucht und wechselfeucht
Reaktion	7 - neutral
Stickstoffgehalt	7 - stickstoffreich

Standort, Relief

Relief	leicht nach Nordwesten abfallend
--------	----------------------------------

Veg. - Deckg./Ant.

Gesamt	99 %
1. Baumschicht	80 %
Strauchschicht	22 %
1. Krautschicht	55 %

Veg. - Höhe

Gesamt, durchschn.	21.00 m
--------------------	---------

Zeigerwerte der Pflanzenartenliste (Auswertung)

Standort	Belichtung	halbschattig	5,1
Boden	Feuchte	mäßig feucht und wechselfeucht	5,5
	Stickstoff (N)	stickstoffreich	6,9
	Reaktion	neutral	6,9
Vegetation	Mahdverträglichkeit	mäßig schnittverträglich (erster Schnitt nicht vor 1. Juli)	4,6
Zeigerwerte	Futterwert	sehr geringwertiges Futter	2,3
	Wechselfeuchteanzeiger		0
	Giftpflanzen		0
	Überschw.anzeiger		1

Pflanzenartenliste

Gruppe / Pflanzenart	MS	M	W	Vs	St	PA	Ph	Sz	VS	V	G	cf	§	Rote Liste				
														HH	ND	SH	D	
Tracheobionta (Gefäßpflanzen)																		
Acer campestre (Feld-Ahorn)	7	w																
Acer platanoides (Spitz-Ahorn)	7	h																
Acer pseudoplatanus (Berg-Ahorn)	7	h																
Aegopodium podagraria (Giersch)	7	h																
Aesculus hippocastanum (Gewöhnliche Rosskastanie)	7	w																
Alliaria petiolata (Knoblauchsrauke)	7	z																
Betula pendula (Hänge-Birke)	7	l							1	0								
Calystegia sepium (Zaun-Winde)	7	w																
Carpinus betulus (Hainbuche)	7	z																
Circaea lutetiana (Gewöhnliches Hexenkraut)	7	w																
Corylus avellana (Haselnuss)	7	l																
Crataegus monogyna (Eingrifflicher Weißdorn)	7	z																
Cytisus scoparius (Besenginster)	7	w																
Dactylis glomerata (Wiesen-Knäuelgras)	7	z																
Dryopteris filix-mas (Gewöhnlicher Wurmfarne)	7	w																
Epilobium montanum (Berg-Weidenröschen)	7	w																

Erhebungsbogen

B

Projekt	Biotopkartierung Hamburg		Interne Nr.	120913	
			DK5 DK5-GK	5236	5238
Handlungsbedarf	Nein		DK5 - Name	Sülldorf	
Bearbeitung	PRO	Kopie	Biotop-Nr. alt	21	59
Räumliche Abbildung	Fläche	Ja	Kartierung	19.05.2018	
Anzahl Abschnitte	1		Fläche / Länge [m²/m]	5234,6872	
			Breite (lineare Abb.) [m]		

Pflanzenartenliste

Gruppe / Pflanzenart	MS	M	W	Vs	St	PA	Ph	Sz	VS	V	G	cf	Rote Liste						
													§	HH	ND	SH	D		
Euonymus europaeus (Gewöhnliches Pfaffenhütchen)	7	w																	
Fagus sylvatica (Rotbuche)	7	h																	
Fagus sylvatica (Rotbuche)	7	z																	
Fallopia japonica (Japanischer Staudenknöterich)	7	w																	
Ficaria verna (Scharbockskraut)	7	l																	
Filipendula ulmaria (Mädesüß)	7	w																	
Fraxinus excelsior (Gewöhnliche Esche)	7	w																	
Galeobdolon argentatum (Garten Goldnessel)	7	h																	
Galeopsis tetrahit (Gewöhnlicher Hohlzahn)	7	w																	
Geum urbanum (Echte Nelkenwurz)	7	z																	
Glechoma hederacea (Gundermann)	7	z																	
Hedera helix (Efeu)	7	w																	
Impatiens parviflora (Kleinblütiges Springkraut)	7	z																	
Juglans regia (Echte Walnuss)	7	w																	D
Juncus effusus (Flatter-Binse)	7	w																	
Lapsana communis (Rainkohl)	7	z																	
Lonicera periclymenum (Wald-Geißblatt)	7	w																	
Lonicera xylosteum (Rote Heckenkirsche)	7	w			S														
Pinus sylvestris (Wald-Kiefer)	7	w																	
Plantago major major (Großer Wegerich)	7	w																	
Poa annua (Einjähriges Rispengras)	7	w																	
Poa nemoralis (Hain-Rispengras)	7	w																	
Populus x canescens (Grau-Pappel)	7	w																	
Prunus avium (Vogel-Kirsche)	7	w																	
Prunus serotina (Späte Traubenkirsche)	7	w																	
Quercus robur (Stiel-Eiche)	7	w																	
Quercus robur (Stiel-Eiche)	7	z																	
Quercus rubra (Rot-Eiche)	7	z																	
Rosa rugosa (Kartoffel-Rose)	7	l			S														
Rubus armeniacus (Armenische Brombeere)	7	w																	
Rubus fruticosus agg. (Artengruppe Echte Brombeere)	7	h																	
Rubus idaeus (Himbeere)	7	w																	
Sorbus aucuparia (Eberesche)	7	w																	
Spiraea spec. (Spierstrauch)	7	w			S														
Urtica dioica (Große Brennnessel)	7	h																	
Veronica hederifolia (Efeublättriger Ehrenpreis)	7	l																	
Viburnum opulus (Gewöhnlicher Schneeball)	7	w																	
Anzahl Rote Liste Arten													1						
Anzahl Arten													51						

MS: Mengensystem; M: Mengenangabe, W: Bewertung der Art (FFH-Monitoring), Vs: Vegetationsschicht, St: Status, PA: Autor Phänologie; Ph: Phänologie, Sz: Soziabilität, VS: Vitalitätssystem; V: Vitalität, G: Geschlecht, cf: unsichere Bestimmung, §: Schutz nach BNatSchG, HH: Rote Liste Hamburg, Nds: Rote Liste Niedersachsen, SH: Rote Liste Schleswig-Holstein, D: Rote Liste Deutschland

Erhebungsbogen

B

Projekt	Biotopkartierung Hamburg	Interne Nr.	120913
		DK5 DK5-GK	5236 5238
Handlungsbedarf	Nein	DK5 - Name	Sülldorf
Bearbeitung	PRO	Biotop-Nr. alt	21 59
Räumliche Abbildung	Fläche	Kartierung	19.05.2018
Anzahl Abschnitte	1	Fläche / Länge [m²/m]	5234,6872
		Breite (lineare Abb.) [m]	

Teilflächenbeschreibung

Teilflächentyp		Teilflächen-Nr.	2
Biototyp	Eichenmischwald frischer Sandböden (2018)	Biototyp	WQM
- Zusatz		- gesetzl. Grundl.	
FFH-LRT	kein Lebensraumtyp nach FFH-Richtlinie	FFH-LRT	kein LRT
Beschreibung	kein LRT: Zu stark gestört / uneindeutiger Biototyp	Entw.potential LRT	
		Hauptfläche	
		Flächenanteil	30 %
		FFH-Unters.Fläche	Nein
		Saatgutfläche	Nein

Teilflächenbeschreibung

Teilflächentyp		Teilflächen-Nr.	3
Biototyp	Buchenwald basenarmer Standorte (2018)	Biototyp	WMS
- Zusatz		- gesetzl. Grundl.	
FFH-LRT	kein Lebensraumtyp nach FFH-Richtlinie	FFH-LRT	kein LRT
Beschreibung	nur Nebenbiototyp; schwer einzuordnender, gestörter Bestand	Entw.potential LRT	
		Hauptfläche	
		Flächenanteil	15 %
		FFH-Unters.Fläche	Nein
		Saatgutfläche	Nein

Teilflächenbeschreibung

Teilflächentyp		Teilflächen-Nr.	4
Biototyp	Ahorn- oder Eschen-Pionier- oder Vorwald (2018)	Biototyp	WPA
- Zusatz	starkes Baumholz, Brusthöhendurchmesser 50 - < 70 cm (3)	- gesetzl. Grundl.	
FFH-LRT		FFH-LRT	
Beschreibung		Entw.potential LRT	
		Hauptfläche	
		Flächenanteil	10 %
		FFH-Unters.Fläche	Nein
		Saatgutfläche	Nein

Erhebungsbogen

B

Projekt	Biotopkartierung Hamburg	Interne Nr.	120913
		DK5 DK5-GK	5236 5238
Handlungsbedarf	Nein	DK5 - Name	Sülldorf
Bearbeitung	PRO	Biotop-Nr. alt	21 59
Räumliche Abbildung	Fläche	Kartierung	19.05.2018
Anzahl Abschnitte	1	Fläche / Länge [m²/m]	5234,6872
		Breite (lineare Abb.) [m]	

Zeigerwerte der Pflanzenartenliste (Auswertung)

Standort	Belichtung	halbschattig	5,1
Boden	Feuchte	mäßig feucht und wechselfeucht	5,5
	Stickstoff (N)	stickstoffreich	6,9
	Reaktion	neutral	6,9
Vegetation	Mahdverträglichkeit	mäßig schnittverträglich (erster Schnitt nicht vor 1. Juli)	4,6
Zeigerwerte	Futterwert	sehr geringwertiges Futter	2,3
	Wechselfeuchteanzeiger		0
	Giftpflanzen		0
	Überschw.anzeiger		1

Pflanzenartenliste

Gruppe / Pflanzenart	MS	M	W	Vs	St	PA	Ph	Sz	VS	V	G	cf	§	Rote Liste			
														HH	ND	SH	D
Tracheobionta (Gefäßpflanzen)																	
Acer campestre (Feld-Ahorn)	7	w															
Acer platanoides (Spitz-Ahorn)	7	h															
Acer pseudoplatanus (Berg-Ahorn)	7	h															
Aegopodium podagraria (Giersch)	7	h															
Aesculus hippocastanum (Gewöhnliche Rosskastanie)	7	w															
Alliaria petiolata (Knoblauchsrauke)	7	z															
Betula pendula (Hänge-Birke)	7	l															
Calystegia sepium (Zaun-Winde)	7	w															
Carpinus betulus (Hainbuche)	7	z															
Circaea lutetiana (Gewöhnliches Hexenkraut)	7	w															
Corylus avellana (Haselnuss)	7	l															
Crataegus monogyna (Eingrifflicher Weißdorn)	7	z															
Cytisus scoparius (Besenginster)	7	w															
Dactylis glomerata (Wiesen-Knäuelgras)	7	z															
Dryopteris filix-mas (Gewöhnlicher Wurmfarne)	7	w															
Epilobium montanum (Berg-Weidenröschen)	7	w															
Euonymus europaeus (Gewöhnliches Pfaffenhütchen)	7	w															
Fagus sylvatica (Rotbuche)	7	h															
Fagus sylvatica (Rotbuche)	7	z															
Fallopia japonica (Japanischer Staudenknöterich)	7	w															
Ficaria verna (Scharbockskraut)	7	l															
Filipendula ulmaria (Mädesüß)	7	w															
Fraxinus excelsior (Gewöhnliche Esche)	7	w															
Galeobdolon argentatum (Garten Goldnessel)	7	h															
Galeopsis tetrahit (Gewöhnlicher Holzzahn)	7	w															
Geum urbanum (Echte Nelkenwurz)	7	z															
Glechoma hederacea (Gundermann)	7	z															
Hedera helix (Efeu)	7	w															
Impatiens parviflora (Kleinblütiges Springkraut)	7	z															
Juglans regia (Echte Walnuss)	7	w												D			
Juncus effusus (Flatter-Binse)	7	w															
Lapsana communis (Rainkohl)	7	z															
Lonicera periclymenum (Wald-Geißblatt)	7	w															
Lonicera xylosteum (Rote Heckenkirsche)	7	w															

Erhebungsbogen

B

Projekt	Biotopkartierung Hamburg	Interne Nr.	120913
		DK5 DK5-GK	5236 5238
Handlungsbedarf	Nein	DK5 - Name	Sülldorf
Bearbeitung	PRO	Biotop-Nr. alt	21 59
Räumliche Abbildung	Fläche	Kartierung	19.05.2018
Anzahl Abschnitte	1	Fläche / Länge [m²/m]	5234,6872
		Breite (lineare Abb.) [m]	

Pflanzenartenliste

Gruppe / Pflanzenart	MS	M	W	Vs	St	PA	Ph	Sz	VS	V	G	cf	§	Rote Liste			
														HH	ND	SH	D
Pinus sylvestris (Wald-Kiefer)	7	w															
Plantago major major (Großer Wegerich)	7	w															
Poa annua (Einjähriges Rispengras)	7	w															
Poa nemoralis (Hain-Rispengras)	7	w															
Populus x canescens (Grau-Pappel)	7	w															
Prunus avium (Vogel-Kirsche)	7	w															
Prunus serotina (Späte Traubenkirsche)	7	w															
Quercus robur (Stiel-Eiche)	7	w															
Quercus robur (Stiel-Eiche)	7	z															
Quercus rubra (Rot-Eiche)	7	z															
Rosa rugosa (Kartoffel-Rose)	7	l															
Rubus armeniacus (Armenische Brombeere)	7	w															
Rubus fruticosus agg. (Artengruppe Echte Brombeere)	7	h															
Rubus idaeus (Himbeere)	7	w															
Sorbus aucuparia (Eberesche)	7	w															
Spiraea spec. (Spierstrauch)	7	w															
Urtica dioica (Große Brennnessel)	7	h															
Veronica hederifolia (Efeublättriger Ehrenpreis)	7	l															
Viburnum opulus (Gewöhnlicher Schneeball)	7	w															
Anzahl Rote Liste Arten													1				
Anzahl Arten													51				

MS: Mengensystem; M: Mengenangabe, W: Bewertung der Art (FFH-Monitoring), Vs: Vegetationsschicht, St: Status, PA: Autor Phänologie; Ph: Phänologie, Sz: Soziabilität, VS: Vitalitätssystem; V: Vitalität, G: Geschlecht, cf: unsichere Bestimmung, §: Schutz nach BNatSchG, HH: Rote Liste Hamburg, Nds: Rote Liste Niedersachsen, SH: Rote Liste Schleswig-Holstein, D: Rote Liste Deutschland