

# Erhebungsbogen

**B**

<b>Projekt</b>	Biotopkartierung Hamburg	<b>Interne Nr.</b>	120945
		<b>DK5   DK5-GK</b>	<b>5236</b> 5238
<b>Handlungsbedarf</b>	Nein	<b>DK5 - Name</b>	Sülldorf
<b>Bearbeitung</b>	PRO <b>Kopie</b> Ja	<b>Biotop-Nr.   alt</b>	<b>168</b> 24
<b>Räumliche Abbildung</b>	Linie	<b>Kartierung</b>	19.05.2018
<b>Anzahl Abschnitte</b>	1	<b>Fläche / Länge [m²/m]</b>	257,692
		<b>Breite (lineare Abb.) [m]</b>	5

**Gesetzlicher Schutz**  **kein gesetzl. Schutz**  **kein gesetzlich geschütztes Biotop**  **Schutz nur teilweise**  **Nein**

<b>Gesamtbewertung</b>	6 Wertvoll
– <b>Alter</b>	8 Biotop hohen Alters, 200 bis 500 Jahre
– <b>Belastungsgrad</b>	4 Flächenhaft deutliche Belastung ohne nachh. Schäden
– <b>Ökolog. Funktion</b>	6 Hohe Bedeutung in einem Biotopkomplex, für den lokalen Biotopverbund oder als Puffer
– <b>Seltenheit</b>	5 Seltener Biotoptyp, floristisch stark verarmt, ohne seltener Pflges. od. verbr. artenreicher Biotoptyp

## Bestandsbeschreibung

Einreihiger Baumknick auf 0,5-1m hohem Wall. Es dominieren Stiel-Eichen, selten sind Buche, Spitzahorn, Kiefer und Robinie. Dazwischen auch alte Baumstubben. Die Wuchshöhen variieren und sind abhängig von den Konkurrenzverhältnissen im benachbarten Friedhof, die tendenziell Hochwüchsigkeit bei dünnen Stämmen erzeugen. Eine Strauchschicht fehlt weitgehend, wird wohl auch beseitigt, zu finden sind gelegentlich u.a. Eibe und Stechpalme. Artenreiche Krautschicht mit viel Giersch, Hain-Rispengras und Wurmfarne. Generell viele vom Friedhof stammende Zierpflanzen. Den Rippenfarn der Vorkartierung nicht gefunden.

## Vorkommen an Biotoptypen

1	TF	Typ	HF	F.Anteil
2	BTYP	Biotoptyp	- gesetzl. Grundl.	
3	Zusatz	Zusatz zum Biotoptypen		
4	LRT	Lebensraumtyp		
1	1		Ja	100 %
2	HWB	Durchgewachsener Knick (2018)		(§ 14 (2) 2.2)
3	2, 3	schwaches bis mittleres Baumholz, Brusthöhendurchmesser 13 - < 50 cm (2), starkes Baumholz, Brusthöhendurchmesser 50 - < 70 cm (3)		

## Räumliche Lage

<b>Lagebeschreibung</b>	Friedhof Blankenese		
<b>Nachbarnutzung/en</b>	Friedhof		
<b>Rechtswert (X)</b>	552993	<b>Hochwert (Y)</b>	5936401
<b>Bezirk</b>	Altona	<b>Naturraum</b>	Blankeneser Höhenzug (696.00)
<b>Stadtteil (OT-Nr.)</b>	Sülldorf (226)	<b>Gemarkung</b>	Sülldorf (202)
<b>Digitaler Grünplan</b>	<input checked="" type="checkbox"/> <b>Hafengesamtgebiet</b>	<input type="checkbox"/> <b>Ramsargebiet</b>	<input type="checkbox"/> <b>EG-Vogelschutzgeb.</b>
<b>Ausgleichsflächen</b>	<input type="checkbox"/> <b>Biosphärenreservat</b>	<input type="checkbox"/> <b>Nationalpark</b>	<input type="checkbox"/>
<b>NSG / ND / LSG</b>	LSG Sülldorf [ HH-2044 / Anteil: 100% ]		
<b>FFH-GEBIET</b>			
<b>Wasserschutzgebiet</b>	Boursberg (geplante Erweiterung) [ 3 / Anteil: 85% ], Boursberg [ 3 / Anteil: 15% ]		

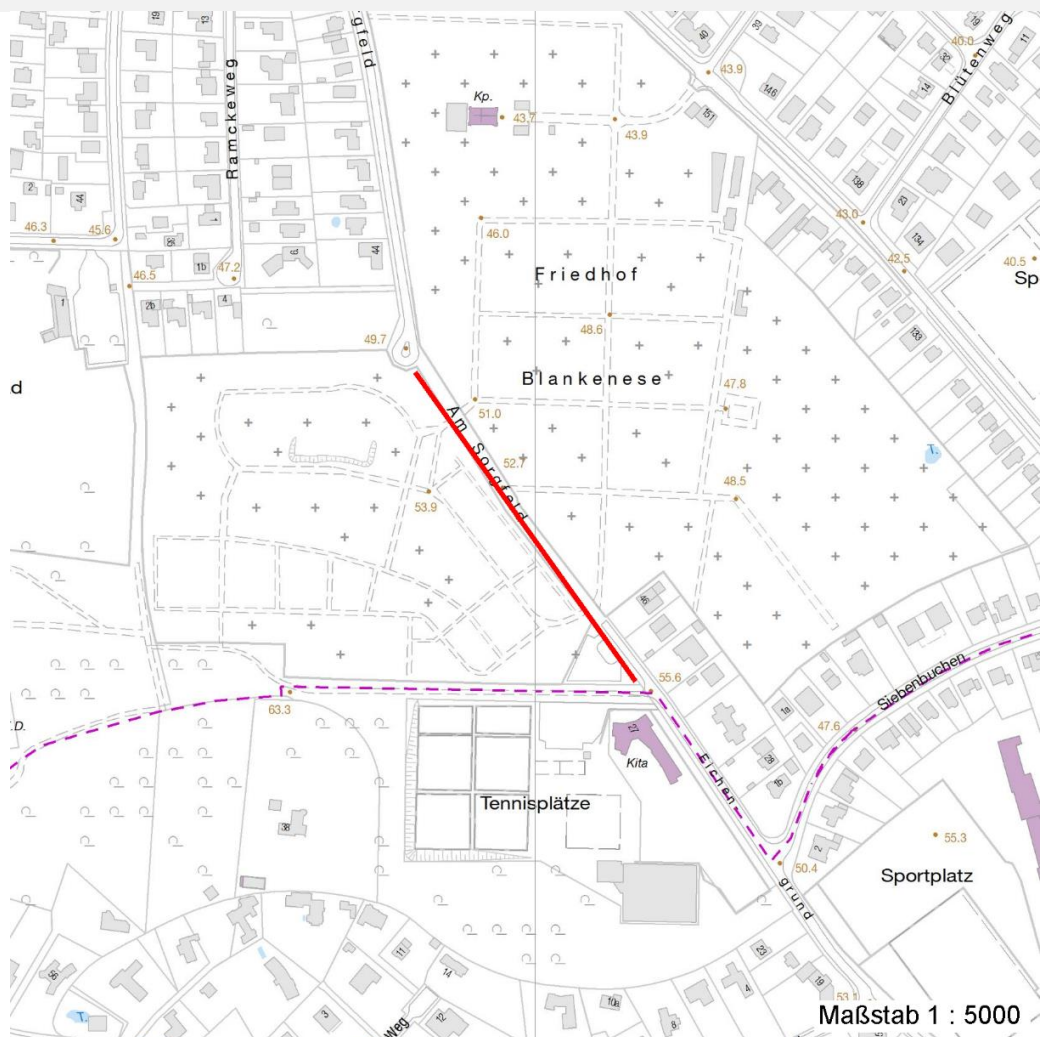
# Erhebungsbogen

**B**

<b>Projekt</b>	Biotopkartierung Hamburg		<b>Interne Nr.</b>	120945	
			<b>DK5   DK5-GK</b>	<b>5236</b>	5238
			<b>DK5 - Name</b>	Sülldorf	
<b>Handlungsbedarf</b>	Nein		<b>Biotop-Nr.   alt</b>	<b>168</b>	24
<b>Bearbeitung</b>	PRO	<b>Kopie</b> Ja	<b>Kartierung</b>	19.05.2018	
<b>Räumliche Abbildung</b>	Linie		<b>Fläche / Länge [m<sup>2</sup>/m]</b>	257,692	
<b>Anzahl Abschnitte</b>	1		<b>Breite (lineare Abb.) [m]</b>	5	

## Räumliche Lage

### Karte



## Weitere Erhebungsbögen

Interne Nr.	Interne Nr. Zuordnung	DK5	Biotop-Nr.	Kartierung	Zuordnung	DK5 (GK)	Biotop-Nr. (alt)
120945	4036	5236	168	15.09.1987	K	5238	24
120945	4037	5236	168	31.01.2003	K	5238	24
120945	4038	5236	168	28.06.2010	K	5238	24

Zuordnung: N = nachfolgende Kartierung, K = weitere Kartierungen (zeitlich vorher oder nachher)

## Foto

Interne Nr.	Index	Dateiname	Aufnahmerichtung
67282	0	5236_168_190518_1.JPG	

## Weitere Angaben

Merkmal	Wert
---------	------

## Auswertung

13.09.2022

# Erhebungsbogen

**B**

<b>Projekt</b>	Biotopkartierung Hamburg	<b>Interne Nr.</b>	120945
		<b>DK5   DK5-GK</b>	<b>5236</b> 5238
<b>Handlungsbedarf</b>	Nein	<b>DK5 - Name</b>	Sülldorf
<b>Bearbeitung</b>	PRO	<b>Biotop-Nr.   alt</b>	<b>168</b> 24
<b>Räumliche Abbildung</b>	Linie	<b>Kartierung</b>	19.05.2018
<b>Anzahl Abschnitte</b>	1	<b>Fläche / Länge [m<sup>2</sup>/m]</b>	257,692
		<b>Breite (lineare Abb.) [m]</b>	5

## Weitere Angaben

Merkmal	Wert
Gefährdung / Einflüsse	angrenzende Nutzung Beseitigung der Strauchschicht
Wertgesichtspunkte	Artenreich Bedeutung für den Biotopverbund Bestandteil der historischen Kulturlandschaft Landschaftstypischer Biotop naturnah
zoologisch bedeutsame Strukturen	Keine
Bedeutung für Tiergruppe	Insekten, allgemein
Ziele der Entwicklung	Erhaltung
Maßnahmen	1.8 - Beseitigung von Zierpflanzen 8.3 - Altbäume/Überhälter erhalten Strauchschicht spontan aufwachsen lassen

## Foto

**Fotodatei** 5236\_168\_190518\_1.JPG  
**Bildbeschreibung** k.A.  
**Aufnahmerichtung**

**Fotodatei**  
**Bildbeschreibung**  
**Aufnahmerichtung**



# Erhebungsbogen

**B**

<b>Projekt</b>	Biotopkartierung Hamburg	<b>Interne Nr.</b>	120945
		<b>DK5   DK5-GK</b>	<b>5236</b> 5238
<b>Handlungsbedarf</b>	Nein	<b>DK5 - Name</b>	Sülldorf
<b>Bearbeitung</b>	PRO	<b>Biotop-Nr.   alt</b>	<b>168</b> 24
<b>Räumliche Abbildung</b>	Linie	<b>Kartierung</b>	19.05.2018
<b>Anzahl Abschnitte</b>	1	<b>Fläche / Länge [m<sup>2</sup>/m]</b>	257,692
		<b>Breite (lineare Abb.) [m]</b>	5

## Teilflächenbeschreibung

<b>Teilflächentyp</b>		<b>Teilflächen-Nr.</b>	1
<b>Biotoptyp</b>	Durchgewachsener Knick (2018)	<b>Biotoptyp</b>	HWB
<b>- Zusatz</b>	schwaches bis mittleres Baumholz, Brusthöhendurchmesser 13 - < 50 cm (2), starkes Baumholz, Brusthöhendurchmesser 50 - < 70 cm (3)	<b>- gesetzl. Grundl.</b>	(§ 14 (2) 2.2)
<b>FFH-LRT Beschreibung</b>		<b>FFH-LRT Entw.potential LRT</b>	
		<b>Hauptfläche</b>	Ja
		<b>Flächenanteil</b>	100 %
		<b>FFH-Unters.Fläche</b>	Nein
		<b>Saatgutfläche</b>	Nein

## Weitere Angaben

Merkmal	Wert
<b>Boden</b>	
Feuchte	5 - frisch und mäßig frisch
Reaktion	6 - schwach sauer
Stickstoffgehalt	6 - mäßig stickstoffarm bis stickstoffreich
<b>Standort, Relief</b>	
Relief	Knickwall an Geländesprung
<b>Veg. - Deckg./Ant.</b>	
Gesamt	95 %
1. Baumschicht	72 %
Strauchschicht	10 %
1. Krautschicht	73 %
<b>Veg. - Höhe</b>	
Gesamt, durchschn.	20.00 m

## Zeigerwerte der Pflanzenartenliste (Auswertung)

<b>Standort</b>	<b>Belichtung</b>	halbsonnig bis halbschattig	5,6
<b>Boden</b>	<b>Feuchte</b>	frisch und mäßig frisch	5,3
	<b>Stickstoff (N)</b>	mäßig stickstoffarm bis stickstoffreich	6,5
	<b>Reaktion</b>	schwach sauer	6,1
<b>Vegetation</b>	<b>Mahdverträglichkeit</b>	mäßig schnittverträglich (erster Schnitt nicht vor 1. Juli)	5,1
<b>Zeigerwerte</b>	<b>Futterwert</b>	geringwertiges Futter	3,2
	<b>Wechselfeuchteanzeiger</b>		3
	<b>Giftpflanzen</b>		1
	<b>Überschw.anzeiger</b>		0

## Pflanzenartenliste

Gruppe / Pflanzenart	MS	M	W	Vs	St	PA	Ph	Sz	VS	V	G	cf	§	Rote Liste			
														HH	ND	SH	D
<b>Tracheobionta (Gefäßpflanzen)</b>																	
Acer campestre (Feld-Ahorn)	7	w															
Acer platanoides (Spitz-Ahorn)	7	z															

# Erhebungsbogen

**B**

<b>Projekt</b>	Biotopkartierung Hamburg		<b>Interne Nr.</b>	120945	
			<b>DK5   DK5-GK</b>	<b>5236</b>	5238
<b>Handlungsbedarf</b>	Nein		<b>DK5 - Name</b>	Sülldorf	
<b>Bearbeitung</b>	PRO	<b>Kopie</b>	<b>Biotop-Nr.   alt</b>	<b>168</b>	24
<b>Räumliche Abbildung</b>	Linie	Ja	<b>Kartierung</b>	19.05.2018	
<b>Anzahl Abschnitte</b>	1		<b>Fläche / Länge [m<sup>2</sup>/m]</b>	257,692	
			<b>Breite (lineare Abb.) [m]</b>	5	

## Pflanzenartenliste

Gruppe / Pflanzenart	MS	M	W	Vs	St	PA	Ph	Sz	VS	V	G	cf	§	Rote Liste			
														HH	ND	SH	D
Acer pseudoplatanus (Berg-Ahorn)	7	z															
Aegopodium podagraria (Giersch)	7	h															
Agrostis stolonifera (Ausläufer-Straußgras)	7	w															
Alliaria petiolata (Knoblauchsrauke)	7	z															
Anthriscus sylvestris (Wiesen-Kerbel)	7	w															
Carpinus betulus (Hainbuche)	7	w															
Chelidonium majus (Schöllkraut)	7	w															
Convallaria spec. (Maiglöckchen)	7	w															
Corylus avellana (Haselnuss)	7	w															
Crataegus subsphaericea (Verschiedenzähniger Weißdorn)	7	w													D		D
Dactylis glomerata (Wiesen-Knäuelgras)	7	z															
Digitalis purpurea (Roter Fingerhut)	7	w															
Dryopteris filix-mas (Gewöhnlicher Wurmfarne)	7	z															
Elymus repens (Gewöhnliche Quecke)	7	w															
Epilobium montanum (Berg-Weidenröschen)	7	w															
Euonymus europaeus (Gewöhnliches Pfaffenhütchen)	7	w															
Fagus sylvatica (Rotbuche)	7	w															
Ficaria verna (Scharbockskraut)	7	z															
Frangula alnus (Faulbaum)	7	w															
Galium aparine (Kletten-Labkraut)	7	w															
Geranium robertianum (Stinkender Storchschnabel)	7	w															
Geum urbanum (Echte Nelkenwurz)	7	z															
Hedera helix (Efeu)	7	h															
Hieracium sabaudum (Savoyer Habichtskraut)	7	w															
Holcus lanatus (Wolliges Honiggras)	7	w															
Ilex aquifolium (Stechpalme)	7	w													b		
Impatiens parviflora (Kleinblütiges Springkraut)	7	z															
Poa annua (Einjähriges Rispengras)	7	w															
Poa nemoralis (Hain-Rispengras)	7	z															
Poa pratensis (Wiesen-Rispengras)	7	w															
Polypodium vulgare (Gewöhnlicher Tüpfelfarn)	7	w														V	
Polypodium vulgare (Gewöhnlicher Tüpfelfarn)	7	z														V	
Prunus serotina (Späte Traubenkirsche)	7	w															
Pseudotsuga menziesii (Douglasie)	7	w															
Quercus robur (Stiel-Eiche)	7	d															
Quercus rubra (Rot-Eiche)	7	w															
Robinia pseudoacacia (Robinie)	7	w															
Rosa glauca (Rotblättrige Rose)	7	w															3
Rosa multiflora (Vielblütige Rose)	7	h															
Rosa spec. (Rose)	7	w															
Rubus fruticosus agg. (Artengruppe Echte Brombeere)	7	z															
Rubus odoratus (Zimt-Himbeere)	7	w															
Sambucus nigra (Schwarzer Holunder)	7	w															
Scrophularia nodosa (Knotige Braunwurz)	7	z															
Solidago gigantea (Riesen-Goldrute)	7	w															
Sorbus aucuparia (Eberesche)	7	w															
Spiraea spec. (Spierstrauch)	7	w															

# Erhebungsbogen

**B**

<b>Projekt</b>	Biotopkartierung Hamburg		<b>Interne Nr.</b>	120945	
			<b>DK5   DK5-GK</b>	<b>5236</b>	5238
<b>Handlungsbedarf</b>	Nein		<b>DK5 - Name</b>	Sülldorf	
<b>Bearbeitung</b>	PRO	<b>Kopie</b> Ja	<b>Biotop-Nr.   alt</b>	<b>168</b>	24
<b>Räumliche Abbildung</b>	Linie		<b>Kartierung</b>	19.05.2018	
<b>Anzahl Abschnitte</b>	1		<b>Fläche / Länge [m<sup>2</sup>/m]</b>	257,692	
			<b>Breite (lineare Abb.) [m]</b>	5	

## Pflanzenartenliste

Gruppe / Pflanzenart	MS	M	W	Vs	St	PA	Ph	Sz	VS	V	G	cf	Rote Liste						
													§	HH	ND	SH	D		
Tanacetum vulgare (Rainfarn)	7	z																	
Taxus baccata (Gemeine Eibe)	7	w												b		3			V
Ulmus glabra (Berg-Ulme)	7	w																	V
Urtica dioica (Große Brennessel)	7	w																	
Veronica chamaedrys (Gamander-Ehrenpreis)	7	w																	
Vinca minor (Kleines Immergrün)	7	w																	
<b>Anzahl Rote Liste Arten</b>													<b>2</b>	<b>1</b>	<b>2</b>	<b>2</b>			
<b>Anzahl Arten</b>													<b>54</b>						

MS: Mengensystem; M: Mengenangabe, W: Bewertung der Art (FFH-Monitoring), Vs: Vegetationsschicht, St: Status, PA: Autor Phänologie; Ph: Phänologie, Sz: Soziabilität, VS: Vitalitätssystem; V: Vitalität, G: Geschlecht, cf: unsichere Bestimmung, §: Schutz nach BNatSchG, HH: Rote Liste Hamburg, Nds: Rote Liste Niedersachsen, SH: Rote Liste Schleswig-Holstein, D: Rote Liste Deutschland