

# Erhebungsbogen

**B**

<b>Projekt</b>	Biotopkartierung Hamburg		<b>Interne Nr.</b>	115415	
			<b>DK5   DK5-GK</b>	<b>5234</b>	5236
<b>Handlungsbedarf</b>	Nein		<b>DK5 - Name</b>	Blankenese	
<b>Bearbeitung</b>	BEG	<b>Kopie</b>	Ja	<b>Biotop-Nr.   alt</b>	<b>32</b> 40
<b>Räumliche Abbildung</b>	Fläche		<b>Kartierung</b>	25.06.2017	
<b>Anzahl Abschnitte</b>	1		<b>Fläche / Länge [m<sup>2</sup>/m]</b>	18405,7885	
			<b>Breite (lineare Abb.) [m]</b>		

**Gesetzlicher Schutz**     **kein gesetzl. Schutz**     **kein gesetzlich geschütztes Biotop**     **Schutz nur teilweise**     **Nein**

<b>Gesamtbewertung</b>	6	Wertvoll
– <b>Alter</b>	7	Biotop hohen Alters, 100 bis 200 Jahre
– <b>Belastungsgrad</b>	5	Flächenhaft mittlere oder örtlich starke Belastung
– <b>Ökolog. Funktion</b>	5	Bedeutung in einem Biotopkomplex, für den lokalen Biotopverbund oder als Puffer
– <b>Seltenheit</b>	5	Seltener Biotoptyp, floristisch stark verarmt, ohne seltener Pflges. od. verbr. artenreicher Biotoptyp

## Bestandsbeschreibung

Bewaldeter Randbereich des Landschaftsparks Goßlers Park. Die meisten Flächen weisen eine Hangneigung nach Süden auf.

Nur im Südwesten entwickelt sich im größten geschlossenen Teilstück der Charakter eines bodensauren Buchenwaldes. Sonst ist der Bestand zu stark durch Randeinflüsse (Wege, Straße, Rasen) und Bepflanzungen gestört.

Das Rückhaltebecken im Südwesten stellt sich als blättergefüllte, trockene Mulde dar.

## Vorkommen an Biotoptypen

1	TF	Typ	HF	F.Anteil
2	BTYP	Biotoptyp		- gesetzl. Grundl.
3	Zusatz	Zusatz zum Biotoptypen		
4	LRT	Lebensraumtyp		
1	1		Ja	97 %
2	EPW	Waldartige Parkanlage (2000)		
1	2			3 %
2	SXR	Rückhaltebecken, naturfern (2000)		

## Räumliche Lage

<b>Lagebeschreibung</b>	Goßlers Park		<b>Hochwert (Y)</b>	5935523
<b>Nachbarnutzung/en</b>	Wohnen, Rasenflächen		<b>Naturraum</b>	Blankeneser Höhenzug (696.00)
<b>Rechtswert (X)</b>	553540		<b>Gemarkung</b>	Dockenhuden (204)
<b>Bezirk</b>	Altona		<b>Ramsargebiet</b>	<input type="checkbox"/> <b>EG-Vogelschutzgeb.</b> <input type="checkbox"/>
<b>Stadtteil (OT-Nr.)</b>	Blankenese (224)		<b>Biosphärenreservat</b>	<input type="checkbox"/> <b>Nationalpark</b> <input type="checkbox"/>
<b>Digitaler Grünplan</b>	<input checked="" type="checkbox"/>	<b>Hafengesamtgebiet</b>	<input type="checkbox"/>	
<b>Ausgleichsflächen</b>	<input type="checkbox"/>	<b>Biosphärenreservat</b>	<input type="checkbox"/>	
<b>NSG / ND / LSG</b>	LSG Altona-Südwest, Ottensen, Othmarschen, Klein Flottbek, Nienstedten, Dockenhuden, Blankenese, Rissen [ HH-2003 / Anteil: 97% ]			
<b>FFH-GEBIET</b>				
<b>Wasserschutzgebiet</b>				

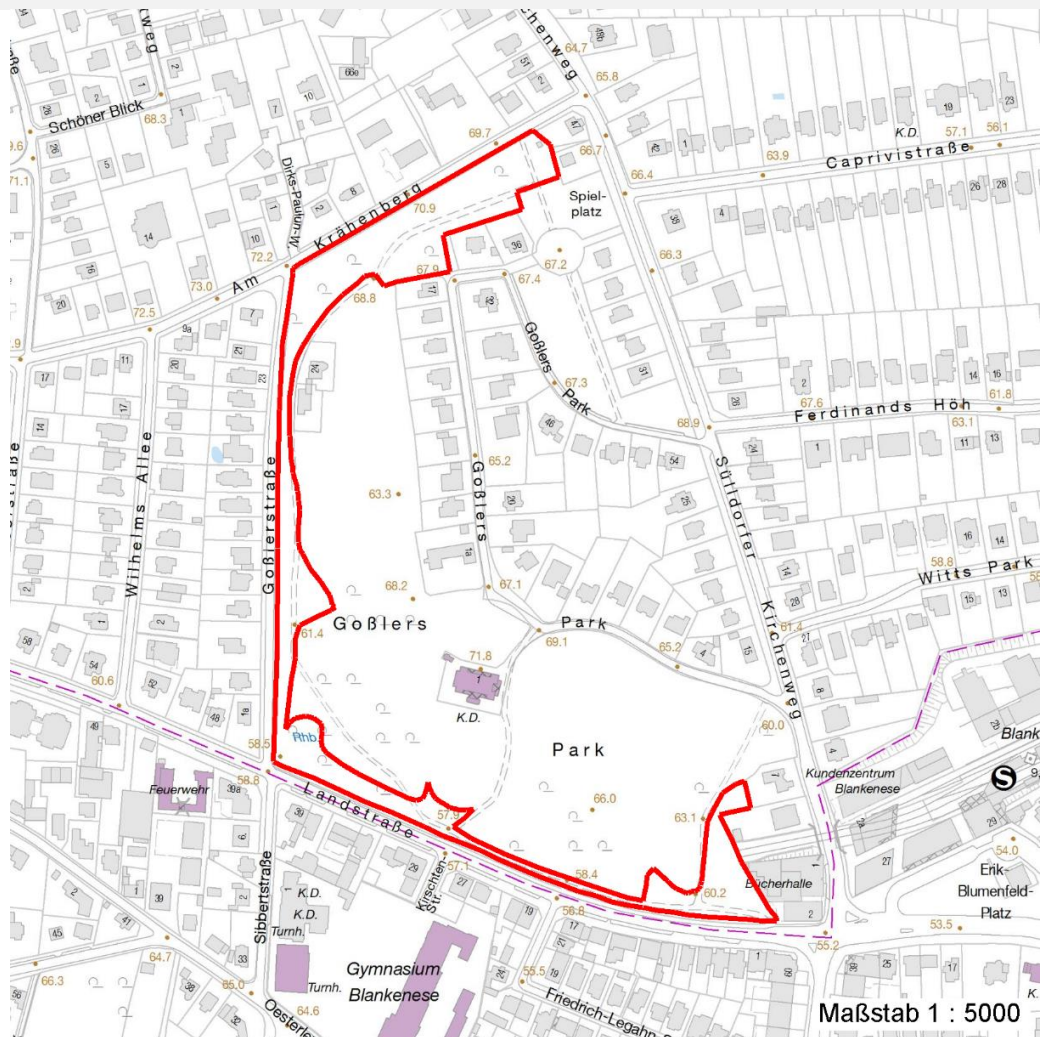
# Erhebungsbogen

**B**

<b>Projekt</b>	Biotopkartierung Hamburg	<b>Interne Nr.</b>	115415
		<b>DK5   DK5-GK</b>	<b>5234</b> 5236
		<b>DK5 - Name</b>	Blankenese
<b>Handlungsbedarf</b>	Nein	<b>Biotop-Nr.   alt</b>	<b>32</b> 40
<b>Bearbeitung</b>	BEG	<b>Kartierung</b>	25.06.2017
<b>Räumliche Abbildung</b>	Fläche	<b>Fläche / Länge [m<sup>2</sup>/m]</b>	18405,7885
<b>Anzahl Abschnitte</b>	1	<b>Breite (lineare Abb.) [m]</b>	

## Räumliche Lage

Karte



## Weitere Erhebungsbögen

Interne Nr.	Interne Nr. Zuordnung	DK5	Biotop-Nr.	Kartierung	Zuordnung	DK5 (GK)	Biotop-Nr. (alt)
115415	3534	5234	32	15.07.2009	K	5236	40
115415	3514	5234	28	23.08.2001	<	5236	35

Zuordnung: N = nachfolgende Kartierung, K = weitere Kartierungen (zeitlich vorher oder nachher)

## Foto

Interne Nr.	Index	Dateiname	Aufnahmerichtung
62806	0	5234_32_250617_1.JPG	

## Weitere Angaben

Merkmal	Wert
<b>Auswertung</b>	
Gefährdung / Einflüsse	Eutrophierung allgemein

# Erhebungsbogen

**B**

<b>Projekt</b>	Biotopkartierung Hamburg	<b>Interne Nr.</b>	115415
		<b>DK5   DK5-GK</b>	<b>5234</b> 5236
<b>Handlungsbedarf</b>	Nein	<b>DK5 - Name</b>	Blankenese
<b>Bearbeitung</b>	BEG	<b>Biotop-Nr.   alt</b>	<b>32</b> 40
<b>Räumliche Abbildung</b>	Fläche	<b>Kartierung</b>	25.06.2017
<b>Anzahl Abschnitte</b>	1	<b>Fläche / Länge [m<sup>2</sup>/m]</b>	18405,7885
		<b>Breite (lineare Abb.) [m]</b>	

## Weitere Angaben

Merkmal	Wert
Wertgesichtspunkte	Intensive Pflege Ansätze eines naturnahen Waldbestandes
Ziele der Entwicklung	Wertvoller Altbaumbestand Naturnaher Laubwald

## Foto

<b>Fotodatei</b>	5234_32_250617_1.JPG	<b>Fotodatei</b>
<b>Bildbeschreibung</b>	k.A.	<b>Bildbeschreibung</b>
<b>Aufnahmerichtung</b>		<b>Aufnahmerichtung</b>



## Teilflächenbeschreibung

<b>Teilflächentyp</b>		<b>Teilflächen-Nr.</b>	1
<b>Biotoptyp</b>	Waldartige Parkanlage (2000)	<b>Biotoptyp</b>	EPW
- Zusatz		- gesetzl. Grundl.	
<b>FFH-LRT</b>		<b>FFH-LRT</b>	
<b>Beschreibung</b>		<b>Entw.potential LRT</b>	
		<b>Hauptfläche</b>	Ja
		<b>Flächenanteil</b>	97 %
		<b>FFH-Unters.Fläche</b>	Nein
		<b>Saatgutfläche</b>	Nein

## Weitere Angaben

Merkmal	Wert
<b>Standort, Relief</b>	
Relief	Bewegt, Kuppe
Neigung - Gelände	N3 - mittel geneigt (9-18 %)
Ausrichtung	V - Verschiedene
Belichtung	5 - halbschattig
Luft	keine Besonderheiten

# Erhebungsbogen

**B**

<b>Projekt</b>	Biotopkartierung Hamburg		<b>Interne Nr.</b>	115415
			<b>DK5   DK5-GK</b>	<b>5234</b> 5236
<b>Handlungsbedarf</b>	Nein		<b>DK5 - Name</b>	Blankenese
<b>Bearbeitung</b>	BEG	<b>Kopie</b> Ja	<b>Biotop-Nr.   alt</b>	<b>32</b> 40
<b>Räumliche Abbildung</b>	Fläche		<b>Kartierung</b>	25.06.2017
<b>Anzahl Abschnitte</b>	1		<b>Fläche / Länge [m<sup>2</sup>/m]</b>	18405,7885
			<b>Breite (lineare Abb.) [m]</b>	

## Zeigerwerte der Pflanzenartenliste (Auswertung)

<b>Standort</b>	<b>Belichtung</b>	halbschattig	4,9
<b>Boden</b>	<b>Feuchte</b>	frisch und mäßig frisch	5,2
	<b>Stickstoff (N)</b>	stickstoffreich	6,6
	<b>Reaktion</b>	schwach sauer	6,4
<b>Vegetation</b>	<b>Mahdverträglichkeit</b>	schnittempfindlich bis mäßig schnittverträglich	4,4
<b>Zeigerwerte</b>	<b>Futterwert</b>	mäßige Futterqualität	4,1
	<b>Wechselfeuchteanzeiger</b>		0
	<b>Giftpflanzen</b>		0
	<b>Überschw.anzeiger</b>		0

## Pflanzenartenliste

Gruppe / Pflanzenart	MS	M	W	Vs	St	PA	Ph	Sz	VS	V	G	cf	Rote Liste						
													§	HH	ND	SH	D		
<b>Tracheobionta (Gefäßpflanzen)</b>																			
Acer campestre (Feld-Ahorn)	7	z																	
Acer platanoides (Spitz-Ahorn)	7	h																	
Acer pseudoplatanus (Berg-Ahorn)	7	z																	
Alliaria petiolata (Knoblauchsrauke)	7	z																	
Brachypodium sylvaticum (Wald-Zwenke)	7	z														3			
Bromus hordeaceus (Weiche Tresse)	7	w																	
Carpinus betulus (Hainbuche)	7	w																	
Castanea sativa (Eß-Kastanie)	7	w																	
Circaea lutetiana (Gewöhnliches Hexenkraut)	7	z																	
Convallaria majalis (Maiglöckchen)	7	w																	
Dactylis glomerata (Wiesen-Knäuelgras)	7	z																	
Euonymus europaeus (Gewöhnliches Pfaffenhütchen)	7	z																	
Fagus sylvatica (Rotbuche)	7	h																	
Galeobdolon argentatum (Garten Goldnessel)	7	z																	
Galium aparine (Kletten-Labkraut)	7	z																	
Geum urbanum (Echte Nelkenwurz)	7	z																	
Hedera helix (Efeu)	7	z																	
Ilex aquifolium (Stechpalme)	7	w														b			
Impatiens parviflora (Kleinblütiges Springkraut)	7	h																	
Poa nemoralis (Hain-Rispengras)	7	z																	
Prunus serotina (Späte Traubenkirsche)	7	w																	
Quercus robur (Stiel-Eiche)	7	h																	
Quercus rubra (Rot-Eiche)	7	w																	
Rhododendron spec. (Rhododendron)	7	h																	
Ribes uva-crispa (Stachelbeere)	7	w																	
Robinia pseudoacacia (Robinie)	7	w																	
Rubus fruticosus agg. (Artengruppe Echte Brombeere)	7	z																	
Rubus idaeus (Himbeere)	7	w																	
Sambucus nigra (Schwarzer Holunder)	7	z																	
Sorbus aucuparia (Eberesche)	7	z																	
Symphoricarpos albus (Schneebeere)	7	h																	
Taraxacum sect. Ruderalia (Artengruppe Gemeiner Löwenzahn)	7	z																D	

# Erhebungsbogen

**B**

<b>Projekt</b>	Biotopkartierung Hamburg	<b>Interne Nr.</b>	115415
		<b>DK5   DK5-GK</b>	<b>5234</b> 5236
<b>Handlungsbedarf</b>	Nein	<b>DK5 - Name</b>	Blankenese
<b>Bearbeitung</b>	BEG	<b>Biotop-Nr.   alt</b>	<b>32</b> 40
<b>Räumliche Abbildung</b>	Fläche	<b>Kartierung</b>	25.06.2017
<b>Anzahl Abschnitte</b>	1	<b>Fläche / Länge [m<sup>2</sup>/m]</b>	18405,7885
		<b>Breite (lineare Abb.) [m]</b>	

## Pflanzenartenliste

Gruppe / Pflanzenart	MS	M	W	Vs	St	PA	Ph	Sz	VS	V	G	cf	Rote Liste				
													§	HH	ND	SH	D
Taxus baccata (Gemeine Eibe)	7	z											b		3		V
Tilia platyphyllos (Sommer-Linde)	7	w															
Urtica dioica (Große Brennessel)	7	z															
<b>Anzahl Rote Liste Arten</b>													<b>2</b>	<b>1</b>	<b>1</b>		
<b>Anzahl Arten</b>													<b>35</b>				

MS: Mengensystem; M: Mengenangabe, W: Bewertung der Art (FFH-Monitoring), Vs: Vegetationsschicht, St: Status, PA: Autor Phänologie; Ph: Phänologie, Sz: Soziabilität, VS: Vitalitätssystem; V: Vitalität, G: Geschlecht, cf: unsichere Bestimmung, §: Schutz nach BNatSchG, HH: Rote Liste Hamburg, Nds: Rote Liste Niedersachsen, SH: Rote Liste Schleswig-Holstein, D: Rote Liste Deutschland

## Teilflächenbeschreibung

<b>Teilflächentyp</b>		<b>Teilflächen-Nr.</b>	2
<b>Biotoptyp</b>	Rückhaltebecken, naturfern (2000)	<b>Biotoptyp</b>	SXR
- <b>Zusatz</b>		- <b>gesetzl. Grundl.</b>	
<b>FFH-LRT</b>		<b>FFH-LRT</b>	
<b>Beschreibung</b>		<b>Entw.potential LRT</b>	
		<b>Hauptfläche</b>	
		<b>Flächenanteil</b>	3 %
		<b>FFH-Unters.Fläche</b>	Nein
		<b>Saatgutfläche</b>	Nein