

Erhebungsbogen

B

Projekt	Biotopkartierung Hamburg		Interne Nr.	115347
			DK5 DK5-GK	5234
Handlungsbedarf	Nein		DK5 - Name	Blankenese
Bearbeitung	BEG	Kopie	Biotop-Nr. alt	183
Räumliche Abbildung	Fläche	Nein	Kartierung	25.06.2017
Anzahl Abschnitte	1		Fläche / Länge [m²/m]	137831,9491
			Breite (lineare Abb.) [m]	

Gesetzlicher Schutz **_ kein gesetzl. Schutz kein gesetzlich geschütztes Biotop** **Schutz nur teilweise** **Nein**

Gesamtbewertung	7	Besonders wertvoll
– Alter	7	Biotop hohen Alters, 100 bis 200 Jahre
– Belastungsgrad	7	Flächenhaft geringe oder Vorbelastung mit schwachem Einfluß
– Ökolog. Funktion	7	Sehr hohe Bedeutung in einem Biotopkomplex, für den lokalen Biotopverbund oder als Puffer
– Seltenheit	6	Seltener Biotoptyp, ohne seltene oder bedrohte Pflges., ungesättigtes Artenspektrum, reliktsche RL-Arten

Bestandsbeschreibung

Naturnaher, teilweise unterholzreicher Eichen-Buchen-Kiefernmischwald (bodensaurer Wald) auf den teilweise steil abfallenden Hängen, kerbtalähnlichen Einschnitten und Hügelkuppen vom Polterberg. Vorherrschend sind Traubeneichen, Stiel-Eichen und Rot-Buchen sowie teilweise Kiefer. Weiterhin eingestreut sind Birken, Ahorne und Fichten, aufkommende Eschen.

Im Waldgebiet liegen einige plenterartige Auslichtungen mit Strauchschicht und krautigen Ruderalaspekten. Sonst meist höheres, z.T. sehr dichtes Unterholz aus Buchen, Eichen, Holunder, Vogelbeeren und Ahorn. Stehendes und liegendes Totholz ist vorhanden

Meist deutlich nitropyhtisch geprägter Bodenbewuchs aus Springkraut, Brombeeren, stellenweise Blaubeere, eingestreuten Weidenröschen, Farnen und Straußgras.

Bodensaurer Eichenwald im Übergang zum bodensauren Buchenwald: FFH-LRT 9190 sowie 9110

Ein Wegenetz durchzieht den Wald. Es besteht eine intensive Freizeitnutzung durch Spaziergänger und Hunde. Ein kleiner Teil wurde durch den Anbau am Krankenhaus Tabea in Anspruch genommen

Vorkommen an Biotoptypen

1	TF	Typ	HF	F.Anteil
2	BTYP	Biotoptyp		- gesetzl. Grundl.
3	Zusatz	Zusatz zum Biotoptypen		
4	LRT	Lebensraumtyp		
1	1		Ja	60 %
2	WQT	Bodensaurer Eichen-Birken-Wald trockener bis frischer Sandböden (2000)		
4	9190	Alte bodensaure Eichenwälder auf Sandebenen mit Quercus robur		
1	2			40 %
2	WMS	Buchenwald basenarmer Standorte (2000)		
4	9110	Hainsimsen-Buchenwald (Luzulo-Fagetum)		

Räumliche Lage

Lagebeschreibung	Polterberg, Blankenese		
Nachbarnutzung/en	Wohnen, Park, Krankenhaus		
Rechtswert (X)	552441	Hochwert (Y)	5935279
Bezirk	Altona	Naturraum	Blankeneser Höhenzug (696.00)
Stadtteil (OT-Nr.)	Blankenese (223)	Gemarkung	Blankenese (203)

Erhebungsbogen

B

Projekt	Biotopkartierung Hamburg	Interne Nr.	115347
		DK5 DK5-GK	5234
		DK5 - Name	Blankenese
Handlungsbedarf	Nein	Biotop-Nr. alt	183
Bearbeitung	BEG	Kartierung	25.06.2017
Räumliche Abbildung	Fläche	Fläche / Länge [m²/m]	137831,9491
Anzahl Abschnitte	1	Breite (lineare Abb.) [m]	

Räumliche Lage

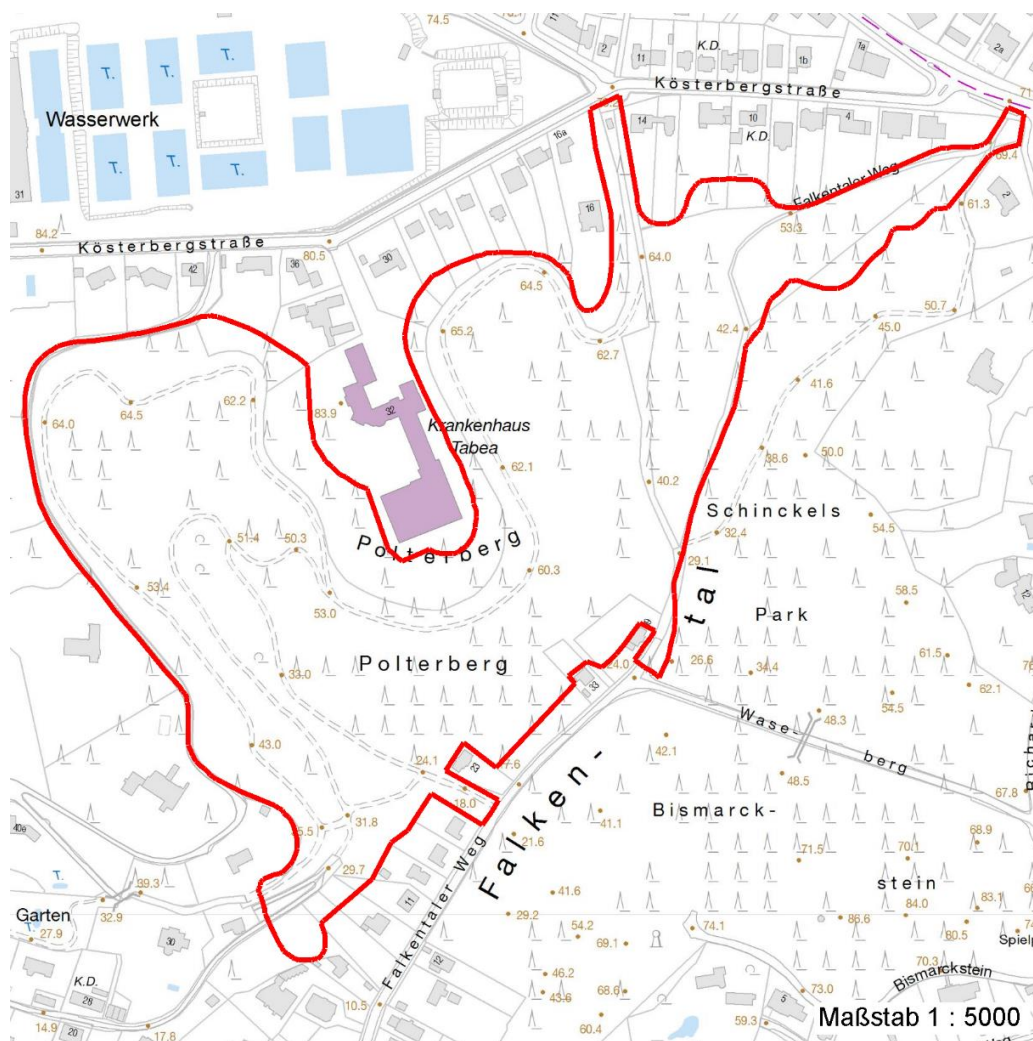
Digitaler Grünplan	<input checked="" type="checkbox"/> Hafengesamtgebiet	<input type="checkbox"/> Ramsargebiet	<input type="checkbox"/> EG-Vogelschutzgeb.
Ausgleichsflächen NSG / ND / LSG	<input type="checkbox"/> Biosphärenreservat	<input type="checkbox"/> Nationalpark	

LSG Altona-Südwest, Ottensen, Othmarschen, Klein Flottbek, Nienstedten, Dockenhuden, Blankenese, Rissen [HH-2003 / Anteil: 100%]

FFH-GEBIET

Wasserschutzgebiet

Karte



Weitere Erhebungsbögen

Interne Nr.	Interne Nr. Zuordnung	DK5	Biotop-Nr.	Kartierung	Zuordnung	DK5 (GK)	Biotop-Nr. (alt)
115347	3470	5234	11	27.04.2009	<	5236	17

Zuordnung: N = nachfolgende Kartierung, K = weitere Kartierungen (zeitlich vorher oder nachher)

Foto

Interne Nr.	Index	Dateiname	Aufnahmerichtung
62779	0	5234_183_250617_2.JPG	

Erhebungsbogen

B

Projekt	Biotopkartierung Hamburg	Interne Nr.	115347
		DK5 DK5-GK	5234
Handlungsbedarf	Nein	DK5 - Name	Blankenese
Bearbeitung	BEG	Biotop-Nr. alt	183
Räumliche Abbildung	Fläche	Kartierung	25.06.2017
Anzahl Abschnitte	1	Fläche / Länge [m²/m]	137831,9491
		Breite (lineare Abb.) [m]	

Foto

Interne Nr.	Index	Dateiname	Aufnahmerichtung
62780	0	5234_183_250617_3.JPG	
62781	0	5234_183_250617_4.JPG	
62782	0	5234_183_250617_1.JPG	

Weitere Angaben

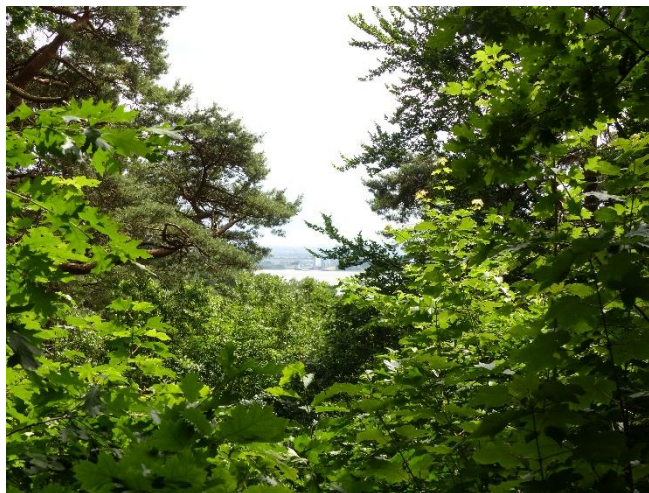
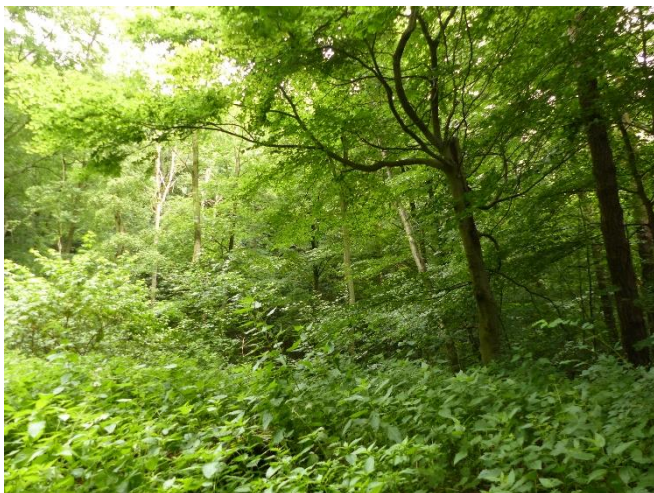
Merkmal	Wert
---------	------

Auswertung

Wertgesichtspunkte	Alter, gut entwickelter Biotop Bedeutung für das Landschaftsbild Bedeutung für den Biotopverbund Bedeutung für die Erholung
zoologisch bedeutsame Strukturen	Alte Bäume mit Höhlen Totholz
Bedeutung für Tiergruppe	Fledermäuse Vögel

Foto

Fotodatei	5234_183_250617_3.JPG	Fotodatei	5234_183_250617_4.JPG
Bildbeschreibung	k.A.	Bildbeschreibung	k.A.
Aufnahmerichtung		Aufnahmerichtung	



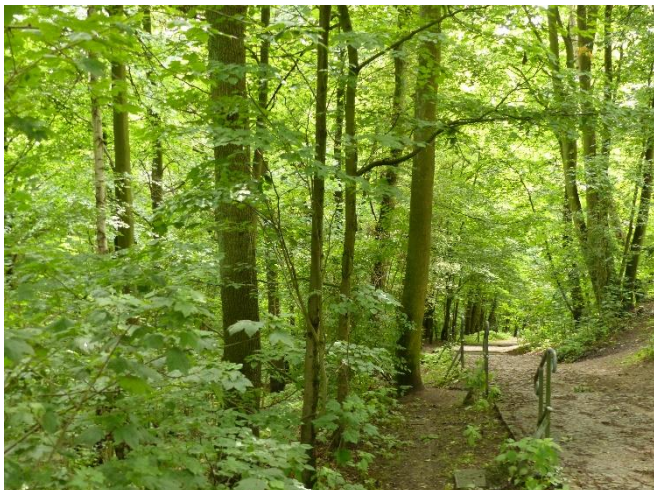
Erhebungsbogen

B

Projekt	Biotopkartierung Hamburg	Interne Nr.	115347
		DK5 DK5-GK	5234
Handlungsbedarf	Nein	DK5 - Name	Blankenese
Bearbeitung	BEG	Biotop-Nr. alt	183
Räumliche Abbildung	Fläche	Kartierung	25.06.2017
Anzahl Abschnitte	1	Fläche / Länge [m²/m]	137831,9491
		Breite (lineare Abb.) [m]	

Foto

Fotodatei	5234_183_250617_1.JPG	Fotodatei	5234_183_250617_2.JPG
Bildbeschreibung	k.A.	Bildbeschreibung	k.A.
Aufnahmerichtung		Aufnahmerichtung	



Teilflächenbeschreibung

Teilflächentyp		Teilflächen-Nr.	1
Biototyp	Bodensaurer Eichen-Birken-Wald trockener bis frischer Sandböden (2000)	Biototyp	WQT
- Zusatz		- gesetzl. Grundl.	
FFH-LRT	Alte bodensaure Eichenwälder auf Sandebenen mit Quercus robur	FFH-LRT	9190
Beschreibung		Entw.potential LRT	
		Hauptfläche	Ja
		Flächenanteil	60 %
		FFH-Unters.Fläche	Nein
		Saatgutfläche	Nein

Weitere Angaben

Merkmal	Wert
Auswertung	
zoologisch bedeutsame Strukturen	Totholz
Bedeutung für Tiergruppe	Fledermäuse
	Vögel
Maßnahmen	1.1 - Sukzession ungestört ablaufen lassen

Erhebungsbogen

B

Projekt	Biotopkartierung Hamburg		Interne Nr.	115347
			DK5 DK5-GK	5234
Handlungsbedarf	Nein		DK5 - Name	Blankenese
Bearbeitung	BEG	Kopie	Biotop-Nr. alt	183
Räumliche Abbildung	Fläche	Nein	Kartierung	25.06.2017
Anzahl Abschnitte	1		Fläche / Länge [m²/m]	137831,9491
			Breite (lineare Abb.) [m]	

FFH-Bewertungen (BFN)

1	Lebensraumtyp			
3	Arteninventar , Gesamtbewertung, 1..n - Parameter mit Kriterien A/B/C			
4	Habitatstruktur , Gesamtbewertung, 1..n - Parameter mit Kriterien A/B/C			
5	Beeinträchtigungen , Gesamtbewertung, 1..n - Parameter mit Kriterien A/B/C			
	Zustandsbewertung: AZ – Vorgabewert , Z – von AZ abweichend festgelegte Zustandsbewertung		Wert	AZ Z
1	9190 (BFN) Alte bodensaure Eichenwälder auf Sandebenen mit Quercus robur			C
3	Arteninventar			C
4	Habitatstrukturen			C
5	Beeinträchtigungen			C

Zeigerwerte der Pflanzenartenliste (Auswertung)

Standort	Belichtung	halbschattig	5,3
Boden	Feuchte	frisch und mäßig frisch	5,3
	Stickstoff (N)	mäßig stickstoffarm bis stickstoffreich	6,4
	Reaktion	mäßig sauer	5,5
Vegetation	Mahdverträglichkeit	schnittempfindlich bis mäßig schnittverträglich	4
Zeigerwerte	Futterwert	sehr geringwertiges Futter	2,5
	Wechselfeuchteanzeiger		3
	Giftpflanzen		1
	Überschw.anzeiger		0

Pflanzenartenliste

Gruppe / Pflanzenart	MS	M	W	Vs	St	PA	Ph	Sz	VS	V	G	cf	§	Rote Liste			
														HH	ND	SH	D
Tracheobionta (Gefäßpflanzen)																	
Acer campestre (Feld-Ahorn)	7	z															
Acer platanoides (Spitz-Ahorn)	7	z															
Acer pseudoplatanus (Berg-Ahorn)	7	z															
Aegopodium podagraria (Giersch)	7	l															
Aesculus hippocastanum (Gewöhnliche Rosskastanie)	7	z															
Agrostis stolonifera (Ausläufer-Straußgras)	7	z															
Alliaria petiolata (Knoblauchsrauke)	7	l															
Betula pendula (Hänge-Birke)	7	z															
Carpinus betulus (Hainbuche)	7	z															
Castanea sativa (Eß-Kastanie)	7	z															
Chaerophyllum temulum (Hecken-Kälberkropf)	7	z															
Chelidonium majus (Schöllkraut)	7	z															
Circaea lutetiana (Gewöhnliches Hexenkraut)	7	z															
Convallaria majalis (Maiglöckchen)	7	z															
Corylus avellana (Haselnuss)	7	w															
Deschampsia flexuosa (Draht-Schmiele)	7	w															
Digitalis purpurea (Roter Fingerhut)	7	w															
Dryopteris carthusiana agg. (Artengruppe Dorniger Wurmfarne)	7	z															
Dryopteris filix-mas (Gewöhnlicher Wurmfarne)	7	z															
Epilobium montanum (Berg-Weidenröschen)	7	w															
Fagus sylvatica (Rotbuche)	7	l															
Festuca gigantea (Riesen-Schwingel)	7	w															

Erhebungsbogen

B

Projekt	Biotopkartierung Hamburg		Interne Nr.	115347
			DK5 DK5-GK	5234
Handlungsbedarf	Nein		DK5 - Name	Blankenese
Bearbeitung	BEG	Kopie	Biotop-Nr. alt	183
Räumliche Abbildung	Fläche	Nein	Kartierung	25.06.2017
Anzahl Abschnitte	1		Fläche / Länge [m²/m]	137831,9491
			Breite (lineare Abb.) [m]	

Pflanzenartenliste

Gruppe / Pflanzenart	MS	M	W	Vs	St	PA	Ph	Sz	VS	V	G	cf	Rote Liste						
													§	HH	ND	SH	D		
Ficaria verna (Scharbockskraut)	7	w																	
Frangula alnus (Faulbaum)	7	z																	
Fraxinus excelsior (Gewöhnliche Esche)	7	z																	
Galeobdolon argentatum (Garten Goldnessel)	7	h																	
Galeopsis tetrahit (Gewöhnlicher Holzzahn)	7	z																	
Geum urbanum (Echte Nelkenwurz)	7	z																	
Glechoma hederacea (Gundermann)	7	w																	
Hedera helix (Efeu)	7	h																	
Hyacinthoides spec. (Hasenglöckchen)	7	w															b		
Ilex aquifolium (Stechpalme)	7	w															b		
Impatiens parviflora (Kleinblütiges Springkraut)	7	h																	
Juncus bufonius (Kröten-Binse)	7	z																	
Ligustrum spec. (Liguster)	7	z																	
Lonicera periclymenum (Wald-Geißblatt)	7	z																	
Lonicera xylosteum (Rote Heckenkirsche)	7	w																	
Milium effusum (Wald-Flattergras)	7	w																	
Mycelis muralis (Mauerlattich)	7	w																	
Picea abies (Gemeine Fichte)	7	w																	
Pinus sylvestris (Wald-Kiefer)	7	z																	
Poa nemoralis (Hain-Rispengras)	7	z																	
Prunus serotina (Späte Traubenkirsche)	7	z																	
Quercus petraea (Trauben-Eiche)	7	h																	
Quercus robur (Stiel-Eiche)	7	z																	
Quercus rubra (Rot-Eiche)	7	z																	
Ribes uva-crispa (Stachelbeere)	7	w																	
Robinia pseudoacacia (Robinie)	7	w																	
Rubus fruticosus agg. (Artengruppe Echte Brombeere)	7	h																	
Rubus idaeus (Himbeere)	7	z																	
Rumex obtusifolius (Stumpfbblätteriger Ampfer)	7	z																	
Sambucus nigra (Schwarzer Holunder)	7	z																	
Sambucus racemosa (Trauben-Holunder)	7	z																	
Scrophularia nodosa (Knotige Braunwurz)	7	w																	
Sorbus aucuparia (Eberesche)	7	l																	
Symphoricarpos albus (Schneebeere)	7	z																	
Taxus baccata (Gemeine Eibe)	7	w															b	3	V
Tilia cordata (Winter-Linde)	7	z																	
Urtica dioica (Große Brennnessel)	7	l																	
Vaccinium myrtillus (Gewöhnliche Heidelbeere)	7	z																	
Veronica officinalis (Wald-Ehrenpreis)	7	z																	
	Anzahl Rote Liste Arten																		
	Anzahl Arten																		
	61																		

MS: Mengensystem; M: Mengenangabe, W: Bewertung der Art (FFH-Monitoring), Vs: Vegetationsschicht, St: Status, PA: Autor Phänologie; Ph: Phänologie, Sz: Soziabilität, VS: Vitalitätssystem; V: Vitalität, G: Geschlecht, cf: unsichere Bestimmung, §: Schutz nach BNatSchG, HH: Rote Liste Hamburg, Nds: Rote Liste Niedersachsen, SH: Rote Liste Schleswig-Holstein, D: Rote Liste Deutschland

Erhebungsbogen

B

Projekt	Biotopkartierung Hamburg	Interne Nr.	115347
		DK5 DK5-GK	5234
Handlungsbedarf	Nein	DK5 - Name	Blankenese
Bearbeitung	BEG	Biotop-Nr. alt	183
Räumliche Abbildung	Fläche	Kartierung	25.06.2017
Anzahl Abschnitte	1	Fläche / Länge [m²/m]	137831,9491
		Breite (lineare Abb.) [m]	

Teilflächenbeschreibung

Teilflächentyp		Teilflächen-Nr.	2
Biotoptyp	Buchenwald basenarmer Standorte (2000)	Biotoptyp	WMS
- Zusatz		- gesetzl. Grundl.	
FFH-LRT	Hainsimsen-Buchenwald (Luzulo-Fagetum)	FFH-LRT	9110
Beschreibung		Entw.potential LRT	
		Hauptfläche	
		Flächenanteil	40 %
		FFH-Unters.Fläche	Nein
		Saatgutfläche	Nein

Weitere Angaben

Merkmal	Wert
Auswertung	
zoologisch bedeutsame Strukturen	Totholz
Bedeutung für Tiergruppe	Fledermäuse
	Vögel
Maßnahmen	1.1 - Sukzession ungestört ablaufen lassen

FFH-Bewertungen (BFN)

		Wert	AZ	Z
1	Lebensraumtyp			
3	Arteninventar , Gesamtbewertung, 1..n - Parameter mit Kriterien A/B/C			
4	Habitatstruktur , Gesamtbewertung, 1..n - Parameter mit Kriterien A/B/C			
5	Beeinträchtigungen , Gesamtbewertung, 1..n - Parameter mit Kriterien A/B/C			
	Zustandsbewertung: AZ – Vorgabewert , Z – von AZ abweichend festgelegte Zustandsbewertung			
1	9110 (BFN) Hainsimsen-Buchenwald (Luzulo-Fagetum)		C	
3	Arteninventar			C
4	Habitatstrukturen			C
5	Beeinträchtigungen			C

Zeigerwerte der Pflanzenartenliste (Auswertung)

Standort	Belichtung	halbschattig	5,3
Boden	Feuchte	frisch und mäßig frisch	5,3
	Stickstoff (N)	mäßig stickstoffarm bis stickstoffreich	6,4
	Reaktion	mäßig sauer	5,5
Vegetation	Mahdverträglichkeit	schnittempfindlich bis mäßig schnittverträglich	4
Zeigerwerte	Futterwert	sehr geringwertiges Futter	2,5
	Wechselfeuchteanzeiger		3
	Giftpflanzen		1
	Überschw.anzeiger		0

Pflanzenartenliste

Gruppe / Pflanzenart	MS	M	W	Vs	St	PA	Ph	Sz	VS	V	G	cf	§	Rote Liste				
														HH	ND	SH	D	
Tracheobionta (Gefäßpflanzen)																		
Acer campestre (Feld-Ahorn)	7	z																

Projekt	Biotopkartierung Hamburg		Interne Nr.	115347
			DK5 DK5-GK	5234
Handlungsbedarf	Nein		DK5 - Name	Blankenese
Bearbeitung	BEG	Kopie	Nein	Biotop-Nr. alt
Räumliche Abbildung	Fläche			183
Anzahl Abschnitte	1			Kartierung
				25.06.2017
				Fläche / Länge [m²/m]
				137831,9491
				Breite (lineare Abb.) [m]

Pflanzenartenliste

Gruppe / Pflanzenart	MS	M	W	Vs	St	PA	Ph	Sz	VS	V	G	cf	Rote Liste						
													§	HH	ND	SH	D		
Acer platanoides (Spitz-Ahorn)	7	z																	
Acer pseudoplatanus (Berg-Ahorn)	7	z																	
Aegopodium podagraria (Giersch)	7	l																	
Aesculus hippocastanum (Gewöhnliche Rosskastanie)	7	z																	
Agrostis stolonifera (Ausläufer-Straußgras)	7	z																	
Alliaria petiolata (Knoblauchsrauke)	7	l																	
Betula pendula (Hänge-Birke)	7	z																	
Carpinus betulus (Hainbuche)	7	z																	
Castanea sativa (Eß-Kastanie)	7	z																	
Chaerophyllum temulum (Hecken-Kälberkropf)	7	z																	
Chelidonium majus (Schöllkraut)	7	z																	
Circaea lutetiana (Gewöhnliches Hexenkraut)	7	z																	
Convallaria majalis (Maiglöckchen)	7	z																	
Corylus avellana (Haselnuss)	7	w																	
Deschampsia flexuosa (Draht-Schmieele)	7	w																	
Digitalis purpurea (Roter Fingerhut)	7	w																	
Dryopteris carthusiana agg. (Artengruppe Dorniger Wurmfarne)	7	z																	
Dryopteris filix-mas (Gewöhnlicher Wurmfarne)	7	z																	
Epilobium montanum (Berg-Weidenröschen)	7	w																	
Fagus sylvatica (Rotbuche)	7	l																	
Festuca gigantea (Riesen-Schwingel)	7	w																	
Ficaria verna (Scharbockskraut)	7	w																	
Frangula alnus (Faulbaum)	7	z																	
Fraxinus excelsior (Gewöhnliche Esche)	7	z																	
Galeobdolon argentatum (Garten Goldnessel)	7	h																	
Galeopsis tetrahit (Gewöhnlicher Hohlzahn)	7	z																	
Geum urbanum (Echte Nelkenwurz)	7	z																	
Glechoma hederacea (Gundermann)	7	w																	
Hedera helix (Efeu)	7	h																	
Hyacinthoides spec. (Hasenglöckchen)	7	w																	b
Ilex aquifolium (Stechpalme)	7	w																	b
Impatiens parviflora (Kleinblütiges Springkraut)	7	h																	
Juncus bufonius (Kröten-Binse)	7	z																	
Ligustrum spec. (Liguster)	7	z																	
Lonicera periclymenum (Wald-Geißblatt)	7	z																	
Lonicera xylosteum (Rote Heckenkirsche)	7	w																	
Milium effusum (Wald-Flattergras)	7	w																	
Mycelis muralis (Mauerlattich)	7	w																	
Picea abies (Gemeine Fichte)	7	w																	
Pinus sylvestris (Wald-Kiefer)	7	z																	
Poa nemoralis (Hain-Rispengras)	7	z																	
Prunus serotina (Späte Traubenkirsche)	7	z																	
Quercus petraea (Trauben-Eiche)	7	h																	
Quercus robur (Stiel-Eiche)	7	z																	
Quercus rubra (Rot-Eiche)	7	z																	
Ribes uva-crispa (Stachelbeere)	7	w																	
Robinia pseudoacacia (Robinie)	7	w																	
Rubus fruticosus agg. (Artengruppe Echte Brombeere)	7	h																	

Erhebungsbogen

B

Projekt	Biotopkartierung Hamburg	Interne Nr.	115347
		DK5 DK5-GK	5234
Handlungsbedarf	Nein	DK5 - Name	Blankenese
Bearbeitung	BEG	Biotop-Nr. alt	183
Räumliche Abbildung	Fläche	Kartierung	25.06.2017
Anzahl Abschnitte	1	Fläche / Länge [m²/m]	137831,9491
		Breite (lineare Abb.) [m]	

Pflanzenartenliste

Gruppe / Pflanzenart	MS	M	W	Vs	St	PA	Ph	Sz	VS	V	G	cf	Rote Liste						
													§	HH	ND	SH	D		
Rubus idaeus (Himbeere)	7	z																	
Rumex obtusifolius (Stumpfbältriger Ampfer)	7	z																	
Sambucus nigra (Schwarzer Holunder)	7	z																	
Sambucus racemosa (Trauben-Holunder)	7	z																	
Scrophularia nodosa (Knotige Braunwurz)	7	w																	
Sorbus aucuparia (Eberesche)	7	l																	
Symphoricarpos albus (Schneebeere)	7	z																	
Taxus baccata (Gemeine Eibe)	7	w												b		3			V
Tilia cordata (Winter-Linde)	7	z																	
Urtica dioica (Große Brennnessel)	7	l																	
Vaccinium myrtillus (Gewöhnliche Heidelbeere)	7	z																	
Veronica officinalis (Wald-Ehrenpreis)	7	z																	
Anzahl Rote Liste Arten															1		1		
Anzahl Arten																	61		

MS: Mengensystem; M: Mengenangabe, W: Bewertung der Art (FFH-Monitoring), Vs: Vegetationsschicht, St: Status, PA: Autor Phänologie; Ph: Phänologie, Sz: Soziabilität, VS: Vitalitätssystem; V: Vitalität, G: Geschlecht, cf: unsichere Bestimmung, §: Schutz nach BNatSchG, HH: Rote Liste Hamburg, Nds: Rote Liste Niedersachsen, SH: Rote Liste Schleswig-Holstein, D: Rote Liste Deutschland