

Erhebungsbogen

B

Projekt	Biotopkartierung Hamburg	Interne Nr.	115344
		DK5 DK5-GK	5234
Handlungsbedarf	Nein	DK5 - Name	Blankenese
Bearbeitung	BEG	Biotop-Nr. alt	180
Räumliche Abbildung	Fläche	Kartierung	20.07.2017
Anzahl Abschnitte	1	Fläche / Länge [m²/m]	9620,5373
		Breite (lineare Abb.) [m]	

Gesetzlicher Schutz	§ 30 (2) 3.5 Wälder und Gebüsch trockenwarmer Standorte	Schutz nur teilweise	Nein
----------------------------	--	-----------------------------	-------------

Gesamtbewertung	6 Wertvoll
– Alter	6 Biotop mittleren Alters, 50 bis 100 Jahre
– Belastungsgrad	6 Flächenhaft geringe oder örtlich stärkere oder Vorbelastung mit deutlichem Einfluß
– Ökolog. Funktion	6 Hohe Bedeutung in einem Biotopkomplex, für den lokalen Biotopverbund oder als Puffer
– Seltenheit	5 Seltener Biotoptyp, floristisch stark verarmt, ohne seltener Pflges. od. verbr. artenreicher Biotoptyp

Bestandsbeschreibung

Kleiner Waldbereich mit Kiefern auf dem Gelände des Wasserwerkes Bausberg.
 In den Vorkartierungen war die Fläche etwa doppelt so groß, der westliche Teil wird jetzt ausgegliedert, da er regelmäßig gemäht wird - somit einer Parklandschaft entspricht und damit kein Wald ist.
 Der übriggebliebene Wald weist 2017 weniger Trockenzeiger dafür mehr Nitrophyten auf.
 Der gesetzliche Schutz kann noch angenommen werden, wenn der Wald weiter schrumpft und/oder nitrifiziert entfällt der gesetzliche Schutz vermutlich zukünftig.
 Die Fläche wurde um einen Punkt abgewert (auf 6).
 Die Krautschicht ist vor allem am Rand ausgeprägt. In der Mitte des Waldes hat sich eine mächtige Laubmull-Schicht angesammelt

Vorkommen an Biotoptypen

1	TF	Typ	HF	F.Anteil
2	BTYP	Biotoptyp	- gesetzl. Grundl.	
3	Zusatz	Zusatz zum Biotoptypen		
4	LRT	Lebensraumtyp		
1	1		Ja	100 %
2	WNK	Kiefernwald, naturnah, auf trocken-mageren Standorten (2000)		

Räumliche Lage

Lagebeschreibung	Gelände Wasserwerk Bausberg		
Nachbarnutzung/en	Straße, Gebäude		
Rechtswert (X)	552094	Hochwert (Y)	5935515
Bezirk	Altona	Naturraum	Blankeneser Höhenzug (696.00)
Stadtteil (OT-Nr.)	Blankenese (223)	Gemarkung	Blankenese (203)
Digitaler Grünplan	<input type="checkbox"/> Hafengesamtgebiet	<input type="checkbox"/> Ramsargebiet	<input type="checkbox"/> EG-Vogelschutzgeb.
Ausgleichsflächen	<input type="checkbox"/> Biosphärenreservat	<input type="checkbox"/> Nationalpark	<input type="checkbox"/>
NSG / ND / LSG			
FFH-GEBIET			
Wasserschutzgebiet			

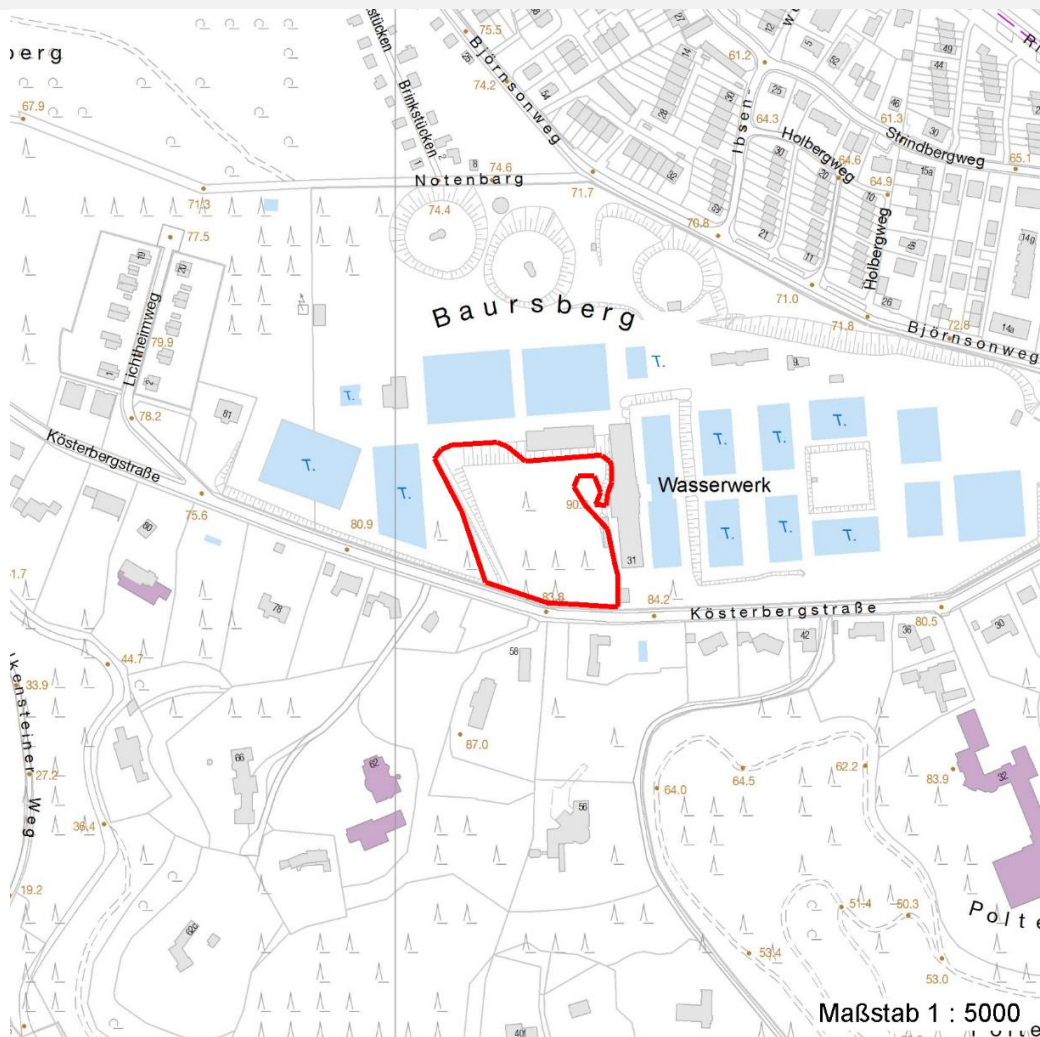
Erhebungsbogen

B

Projekt	Biotopkartierung Hamburg	Interne Nr.	115344
		DK5 DK5-GK	5234
Handlungsbedarf	Nein	DK5 - Name	Blankenese
Bearbeitung	BEG	Biotop-Nr. alt	180
Räumliche Abbildung	Fläche	Kartierung	20.07.2017
Anzahl Abschnitte	1	Fläche / Länge [m²/m]	9620,5373
		Breite (lineare Abb.) [m]	

Räumliche Lage

Karte



Weitere Erhebungsbögen

Interne Nr.	Interne Nr. Zuordnung	DK5	Biotop-Nr.	Kartierung	Zuordnung	DK5 (GK)	Biotop-Nr. (alt)
115344	3563	5234	4	10.09.2009	<	5236	6

Zuordnung: N = nachfolgende Kartierung, K = weitere Kartierungen (zeitlich vorher oder nachher)

Foto

Interne Nr.	Index	Dateiname	Aufnahmerichtung
62775	0	5234_180_200717_2.JPG	
62776	0	5234_180_200717_1.JPG	

Weitere Angaben

Merkmal	Wert
Auswertung	
Gefährdung / Einflüsse	Inanspruchnahme (Wege, Parkplätze, Park)

Erhebungsbogen

B

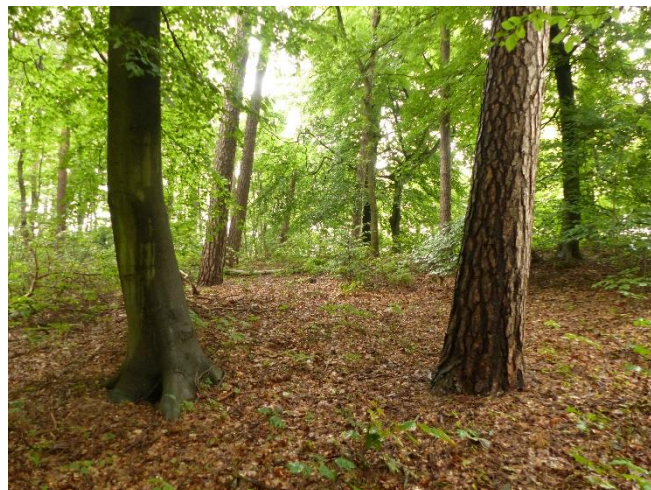
Projekt	Biotopkartierung Hamburg	Interne Nr.	115344
		DK5 DK5-GK	5234
Handlungsbedarf	Nein	DK5 - Name	Blankenese
Bearbeitung	BEG	Biotop-Nr. alt	180
Räumliche Abbildung	Fläche	Kartierung	20.07.2017
Anzahl Abschnitte	1	Fläche / Länge [m²/m]	9620,5373
		Breite (lineare Abb.) [m]	

Weitere Angaben

Merkmal	Wert
	Verunkrautung, Ruderalisierung Eutrophierung

Foto

Fotodatei	5234_180_200717_1.JPG	Fotodatei	5234_180_200717_2.JPG
Bildbeschreibung	k.A.	Bildbeschreibung	k.A.
Aufnahmerichtung		Aufnahmerichtung	



Teilflächenbeschreibung

Teilflächentyp		Teilflächen-Nr.	1
Biotoptyp	Kiefernwald, naturnah, auf trocken-mageren Standorten (2000)	Biotoptyp	WNK
- Zusatz		- gesetzl. Grundl.	
FFH-LRT		FFH-LRT	
Beschreibung		Entw.potential LRT	
		Hauptfläche	Ja
		Flächenanteil	100 %
		FFH-Unters.Fläche	Nein
		Saatgutfläche	Nein

Erhebungsbogen

B

Projekt	Biotopkartierung Hamburg		Interne Nr.	115344
			DK5 DK5-GK	5234
Handlungsbedarf	Nein		DK5 - Name	Blankenese
Bearbeitung	BEG	Kopie	Biotop-Nr. alt	180
Räumliche Abbildung	Fläche	Nein	Kartierung	20.07.2017
Anzahl Abschnitte	1		Fläche / Länge [m²/m]	9620,5373
			Breite (lineare Abb.) [m]	

Zeigerwerte der Pflanzenartenliste (Auswertung)

Standort	Belichtung	halbsonnig bis halbschattig	5,9
Boden	Feuchte	frisch und mäßig frisch	5,3
	Stickstoff (N)	mäßig stickstoffarm	4,8
	Reaktion	mäßig sauer bis sauer	3,6
Vegetation	Mahdverträglichkeit	schnittempfindlich bis mäßig schnittverträglich	3,6
Zeigerwerte	Futterwert	geringwertiges Futter	3
	Wechselfeuchteanzeiger		1
	Giftpflanzen		1
	Überschw.anzeiger		0

Pflanzenartenliste

Gruppe / Pflanzenart	MS	M	W	Vs	St	PA	Ph	Sz	VS	V	G	cf	§	Rote Liste			
														HH	ND	SH	D
Tracheobionta (Gefäßpflanzen)																	
Acer platanoides (Spitz-Ahorn)	7	w															
Acer pseudoplatanus (Berg-Ahorn)	7	z															
Aegopodium podagraria (Giersch)	7	z															
Agrostis stolonifera (Ausläufer-Straußgras)	7	z															
Alliaria petiolata (Knoblauchsrauke)	7	z															
Betula pendula (Hänge-Birke)	7	z															
Dactylis glomerata (Wiesen-Knäuelgras)	7	w															
Deschampsia flexuosa (Draht-Schmiele)	7	d															
Dryopteris carthusiana (Dorniger Wurmfarne)	7	z															
Fagus sylvatica (Rotbuche)	7	z															
Festuca rubra (Rot-Schwingel)	7	w															
Hedera helix (Efeu)	7	z															
Ilex aquifolium (Stechpalme)	7	z											b				
Impatiens parviflora (Kleinblütiges Springkraut)	7	h															
Philadelphus spec. (Pfeifenstrauch)	7	w															
Pinus sylvestris (Wald-Kiefer)	7	h															
Polygonatum multiflorum (Vielblütige Weißwurz)	7	w															
Prunus laurocerasus (Lorbeer-Kirsche)	7	z															
Quercus petraea (Trauben-Eiche)	7	w															
Quercus robur (Stiel-Eiche)	7	z															
Rubus fruticosus agg. (Artengruppe Echte Brombeere)	7	h															
Rubus idaeus (Himbeere)	7	z															
Rubus laciniatus (Schlitzblättrige Brombeere)	7	z															
Sorbus aucuparia (Eberesche)	7	z															
Taxus baccata (Gemeine Eibe)	7	z											b	3	V		
Urtica dioica (Große Brennnessel)	7	l															
Vaccinium myrtillus (Gewöhnliche Heidelbeere)	7	l															
Anzahl Rote Liste Arten														1	1		
Anzahl Arten														27			

MS: Mengensystem; M: Mengenangabe, W: Bewertung der Art (FFH-Monitoring), Vs: Vegetationsschicht, St: Status, PA: Autor Phänologie; Ph: Phänologie, Sz: Soziabilität, VS: Vitalitätssystem; V: Vitalität, G: Geschlecht, cf: unsichere Bestimmung, §: Schutz nach BNatSchG, HH: Rote Liste Hamburg, Nds: Rote Liste Niedersachsen, SH: Rote Liste Schleswig-Holstein, D: Rote Liste Deutschland