

Erhebungsbogen

B

Projekt	Biotopkartierung Hamburg	Interne Nr.	115336
		DK5 DK5-GK	5234
Handlungsbedarf	Nein	DK5 - Name	Blankenese
Bearbeitung	BEG	Biotop-Nr. alt	173
Räumliche Abbildung	Fläche	Kartierung	20.07.2017
Anzahl Abschnitte	1	Fläche / Länge [m²/m]	2419,7016
		Breite (lineare Abb.) [m]	

Gesetzlicher Schutz	§ 30 (2) 3.4 Trockenrasen	Schutz nur teilweise	Nein
----------------------------	---------------------------	-----------------------------	-------------

Gesamtbewertung	7	Besonders wertvoll
– Alter	5	Biotop mittleren Alters, 20 bis 50 Jahre
– Belastungsgrad	7	Flächenhaft geringe oder Vorbelastung mit schwachem Einfluß
– Ökolog. Funktion	6	Hohe Bedeutung in einem Biotopkomplex, für den lokalen Biotopverbund oder als Puffer
– Seltenheit	6	Seltener Biotoptyp, ohne seltene oder bedrohte Pflges., ungesättigtes Artenspektrum, reliktsche RL-Arten

Bestandsbeschreibung

Trockenrasen in einem Becken auf dem Wasserwerksgelände Boursberg. Das Becken wurde 2009 noch zusammen zwei weiteren Teilfläche erfasst. Die Fläche ist klar abgrenzbar, daher wurde sie nun ausgegliedert. Habichtskraut und Thymian wachsen in einem lückigen Bestand auf dem sandigen und nährstoffarmen Untergrund. An einigen Stellen findet sich flächig das Moos Campylops introflecus und prägt hier ähnliche Bilder wie in von ihm überwachsenen Graudünen - hier kann eine Gefährdung des Trockenrasens liegen

Vorkommen an Biotoptypen

1	TF	Typ	HF	F.Anteil
2	BTYP	Biotoptyp		- gesetzl. Grundl.
3	Zusatz	Zusatz zum Biotoptypen		
4	LRT	Lebensraumtyp		
1	1		Ja	10 %
2	SXK	Klärteich, Absetzbecken (2000)		
3	I1	vollständig verbaute Ufer (I1)		
1	2			90 %
2	TMZ	Sonstiger Trocken- oder Halbtrockenrasen (2000)		

Räumliche Lage

Lagebeschreibung	in einem Becken auf Wasserwerksgelände Boursberg		
Nachbarnutzung/en	Zierrasen, Wasserwerksgelände		
Rechtswert (X)	552403	Hochwert (Y)	5935526
Bezirk	Altona	Naturraum	Blankeneser Höhenzug (696.00)
Stadtteil (OT-Nr.)	Blankenese (223)	Gemarkung	Blankenese (203)
Digitaler Grünplan	<input type="checkbox"/> Hafengesamtgebiet	<input type="checkbox"/> Ramsargebiet	<input type="checkbox"/> EG-Vogelschutzgeb.
Ausgleichsflächen	<input type="checkbox"/> Biosphärenreservat	<input type="checkbox"/> Nationalpark	<input type="checkbox"/>
NSG / ND / LSG			
FFH-GEBIET			
Wasserschutzgebiet			

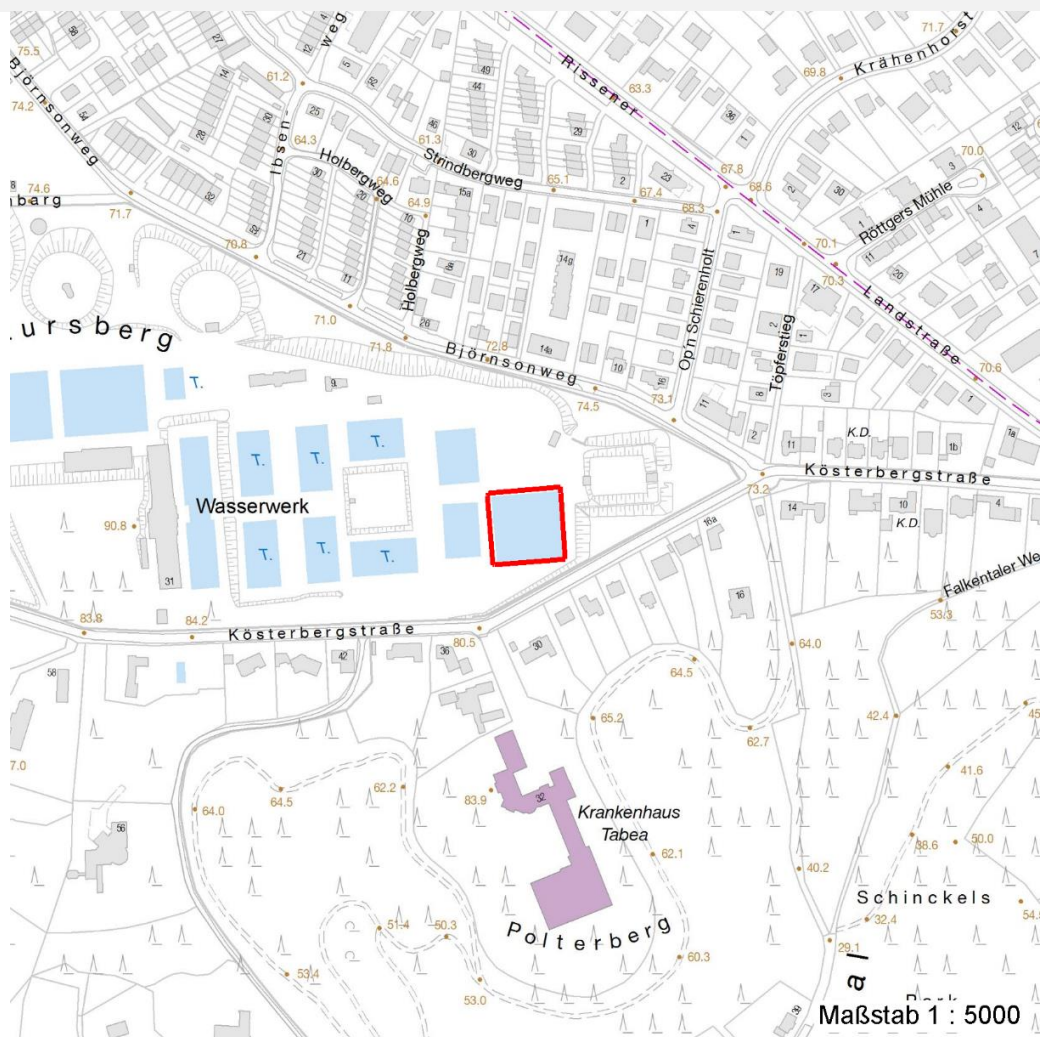
Erhebungsbogen

B

Projekt	Biotopkartierung Hamburg	Interne Nr.	115336
		DK5 DK5-GK	5234
Handlungsbedarf	Nein	DK5 - Name	Blankenese
Bearbeitung	BEG	Biotop-Nr. alt	173
Räumliche Abbildung	Fläche	Kartierung	20.07.2017
Anzahl Abschnitte	1	Fläche / Länge [m²/m]	2419,7016
		Breite (lineare Abb.) [m]	

Räumliche Lage

Karte



Weitere Erhebungsbögen

Interne Nr.	Interne Nr. Zuordnung	DK5	Biotop-Nr.	Kartierung	Zuordnung	DK5 (GK)	Biotop-Nr. (alt)
115336	3606	5234	24	10.09.2009	<	5236	31

Zuordnung: N = nachfolgende Kartierung, K = weitere Kartierungen (zeitlich vorher oder nachher)

Foto

Interne Nr.	Index	Dateiname	Aufnahmerichtung
62766	0	5234_173_200717_2.JPG	
62767	0	5234_173_200717_1.JPG	

Weitere Angaben

Merkmal	Wert
Auswertung	
Gefährdung / Einflüsse	Neophyten (Campylopus introflexus)

Erhebungsbogen

B

Projekt	Biotopkartierung Hamburg	Interne Nr.	115336
		DK5 DK5-GK	5234
Handlungsbedarf	Nein	DK5 - Name	Blankenese
Bearbeitung	BEG	Biotop-Nr. alt	173
Räumliche Abbildung	Fläche	Kartierung	20.07.2017
Anzahl Abschnitte	1	Fläche / Länge [m²/m]	2419,7016
		Breite (lineare Abb.) [m]	

Weitere Angaben

Merkmal	Wert
Bedeutung für Tiergruppe	Insekten, allgemein
Entwicklungstendenzen	Verbuschung - Aufkommen von Brombeeren und Gehölzen

Foto

Fotodatei	5234_173_200717_1.JPG	Fotodatei	5234_173_200717_2.JPG
Bildbeschreibung	k.A.	Bildbeschreibung	k.A.
Aufnahmerichtung		Aufnahmerichtung	



Teilflächenbeschreibung

Teilflächentyp		Teilflächen-Nr.	1
Biotoptyp	Klärteich, Absetzbecken (2000)	Biotoptyp	SXK
- Zusatz	vollständig verbaute Ufer (I1)	- gesetzl. Grundl.	
FFH-LRT		FFH-LRT	
Beschreibung		Entw.potential LRT	
		Hauptfläche	Ja
		Flächenanteil	10 %
		FFH-Unters.Fläche	Nein
		Saatgutfläche	Nein

Erhebungsbogen

B

Projekt	Biotopkartierung Hamburg	Interne Nr.	115336
		DK5 DK5-GK	5234
Handlungsbedarf	Nein	DK5 - Name	Blankenese
Bearbeitung	BEG	Biotop-Nr. alt	173
Räumliche Abbildung	Fläche	Kartierung	20.07.2017
Anzahl Abschnitte	1	Fläche / Länge [m²/m]	2419,7016
		Breite (lineare Abb.) [m]	

Teilflächenbeschreibung

Teilflächentyp		Teilflächen-Nr.	2
Biotoptyp	Sonstiger Trocken- oder Halbtrockenrasen (2000)	Biotoptyp	TMZ
- Zusatz		- gesetzl. Grundl.	
FFH-LRT		FFH-LRT	
Beschreibung		Entw.potential LRT	
		Hauptfläche	
		Flächenanteil	90 %
		FFH-Unters.Fläche	Nein
		Saatgutfläche	Nein

Zeigerwerte der Pflanzenartenliste (Auswertung)

Standort	Belichtung	sonnig	7,5
Boden	Feuchte	mäßig trocken und wechsell trocken	3,6
	Stickstoff (N)	stickstoffarm	2,6
	Reaktion	mäßig sauer bis sauer	3,8
Vegetation	Mahdverträglichkeit	schnittempfindlich bis mäßig schnittverträglich	4,5
Zeigerwerte	Futterwert	sehr geringwertiges Futter	2,3
	Wechselfeuchteanzeiger		0
	Giftpflanzen		0
	Überschw.anzeiger		0

Pflanzenartenliste

Gruppe / Pflanzenart	MS	M	W	Vs	St	PA	Ph	Sz	VS	V	G	cf	§	Rote Liste			
														HH	ND	SH	D
Tracheobionta (Gefäßpflanzen)																	
Achillea millefolium (Gewöhnliche Schafgarbe)	7	z															
Cytisus scoparius (Besenginster)	7	z															
Deschampsia flexuosa (Draht-Schmiele)	7	z															
Festuca rubra (Rot-Schwingel)	7	z															
Fragaria vesca (Wald-Erdbeere)	7	z									X		3				
Hieracium pilosella (Kleines Habichtskraut)	7	h															
Hypericum perforatum (Echtes Johanniskraut)	7	z															
Luzula campestris (Gewöhnliche Hainsimse)	7	z													V		
Pinus sylvestris (Wald-Kiefer)	7	z															
Quercus robur (Stiel-Eiche)	7	w															
Rubus fruticosus agg. (Artengruppe Echte Brombeere)	7	z															
Rumex acetosella (Kleiner Sauerampfer)	7	l															
Scorzoneroides autumnalis (Herbst-Löwenzahn)	7	z															
Sedum acre (Scharfer Mauerpfeffer)	7	l															
Thymus pulegioides (Gewöhnlicher Thymian)	7	l											2		3		
Trifolium arvense (Hasen-Klee)	7	l															
Bryophyta (Moose)																	
Campylopus introflexus (Eingekrümmtes Krummstielmoos)	7	l															

Erhebungsbogen

B

Projekt	Biotopkartierung Hamburg	Interne Nr.	115336
		DK5 DK5-GK	5234
Handlungsbedarf	Nein	DK5 - Name	Blankenese
Bearbeitung	BEG	Biotop-Nr. alt	173
Räumliche Abbildung	Fläche	Kartierung	20.07.2017
Anzahl Abschnitte	1	Fläche / Länge [m²/m]	2419,7016
		Breite (lineare Abb.) [m]	

Pflanzenartenliste

Gruppe / Pflanzenart	MS	M	W	Vs	St	PA	Ph	Sz	VS	V	G	cf	§	Rote Liste				
														HH	ND	SH	D	
Polytrichum juniperinum (Wacholder-Widertonmoos)	7	w																
	Anzahl Rote Liste Arten													2	2			
	Anzahl Arten													18				

MS: Mengensystem; M: Mengenangabe, W: Bewertung der Art (FFH-Monitoring), Vs: Vegetationsschicht, St: Status, PA: Autor Phänologie; Ph: Phänologie, Sz: Soziabilität, VS: Vitalitätssystem; V: Vitalität, G: Geschlecht, cf: unsichere Bestimmung, §: Schutz nach BNatSchG, HH: Rote Liste Hamburg, Nds: Rote Liste Niedersachsen, SH: Rote Liste Schleswig-Holstein, D: Rote Liste Deutschland