

# Erhebungsbogen

**B**

<b>Projekt</b>	Biotopkartierung Hamburg	<b>Interne Nr.</b>	132197
		<b>DK5   DK5-GK</b>	<b>5230</b>
<b>Handlungsbedarf</b>	Nein	<b>DK5 - Name</b>	Hasselwerder
<b>Bearbeitung</b>	BRA	<b>Biotop-Nr.   alt</b>	<b>563</b>
<b>Räumliche Abbildung</b>	Fläche	<b>Kartierung</b>	18.05.2018
<b>Anzahl Abschnitte</b>	1	<b>Fläche / Länge [m<sup>2</sup>/m]</b>	7677,6631
		<b>Breite (lineare Abb.) [m]</b>	

**Gesetzlicher Schutz**    **\_ kein gesetzl. Schutz kein gesetzlich geschütztes Biotop**    **Schutz nur teilweise**    **Nein**

<b>Gesamtbewertung</b>	6 Wertvoll
– <b>Alter</b>	4 Biotop mittleren Alters, 10 bis 20 Jahre
– <b>Belastungsgrad</b>	6 Flächenhaft geringe oder örtlich stärkere oder Vorbelastung mit deutlichem Einfluß
– <b>Ökolog. Funktion</b>	6 Hohe Bedeutung in einem Biotopkomplex, für den lokalen Biotopverbund oder als Puffer
– <b>Seltenheit</b>	5 Seltener Biotoptyp, floristisch stark verarmt, ohne seltener Pflges. od. verbr. artenreicher Biotoptyp

## Bestandsbeschreibung

Ehemaliges Weidegrünland. Im Zuge des Straßenbaus als Lagerungsfläche genutzt, teilweise sehr verdichteter Boden. Stark belasteter Boden. Von Norden nach Süden in Wuchshöhe und Vegetationsdichte zunehmend. Insgesamt struktur- und artenreich. Erstaunlich großes Vorkomme der Kukucks-Lichtnelke. Die vegetation wird vornehmlich gebildet von Stumpflättrigem Ampfer, Schilf-Jungwuchs und Flutrasen-Arten wie Gänse-Fingekraut und Kriechendem Hahnenfuß. Nahrungssuchende Austernfischer und Feldlerche konnten beobachtet werden.

## Vorkommen an Biotoptypen

1	TF	Typ	HF	F.Anteil
2	BTYP	Biotoptyp		- gesetzl. Grundl.
3	Zusatz	Zusatz zum Biotoptypen		
4	LRT	Lebensraumtyp		
1	1		Ja	100 %
2	AKM	Halbruderale Gras- und Staudenflur mittlerer Standorte (2018)		

## Räumliche Lage

<b>Lagebeschreibung</b>	Nordwestl. Airbus		
<b>Nachbarnutzung/en</b>	Straße, Ruderalfluren, Brachen, Gräben, Obstplantage		
<b>Rechtswert (X)</b>	553796	<b>Hochwert (Y)</b>	5931340
<b>Bezirk</b>	Harburg	<b>Naturraum</b>	Altländer Hoch- und Sietland (671.21)
<b>Stadtteil (OT-Nr.)</b>	Neuenfelde (717)	<b>Gemarkung</b>	Hasselwerder (703)
<b>Digitaler Grünplan</b>	<input type="checkbox"/> <b>Hafengesamtgebiet</b>	<input type="checkbox"/> <b>Ramsargebiet</b>	<input type="checkbox"/> <b>EG-Vogelschutzgeb.</b>
<b>Ausgleichsflächen</b>	<input type="checkbox"/> <b>Biosphärenreservat</b>	<input type="checkbox"/> <b>Nationalpark</b>	<input type="checkbox"/>
<b>NSG / ND / LSG</b>			
<b>FFH-GEBIET</b>			
<b>Wasserschutzgebiet</b>			

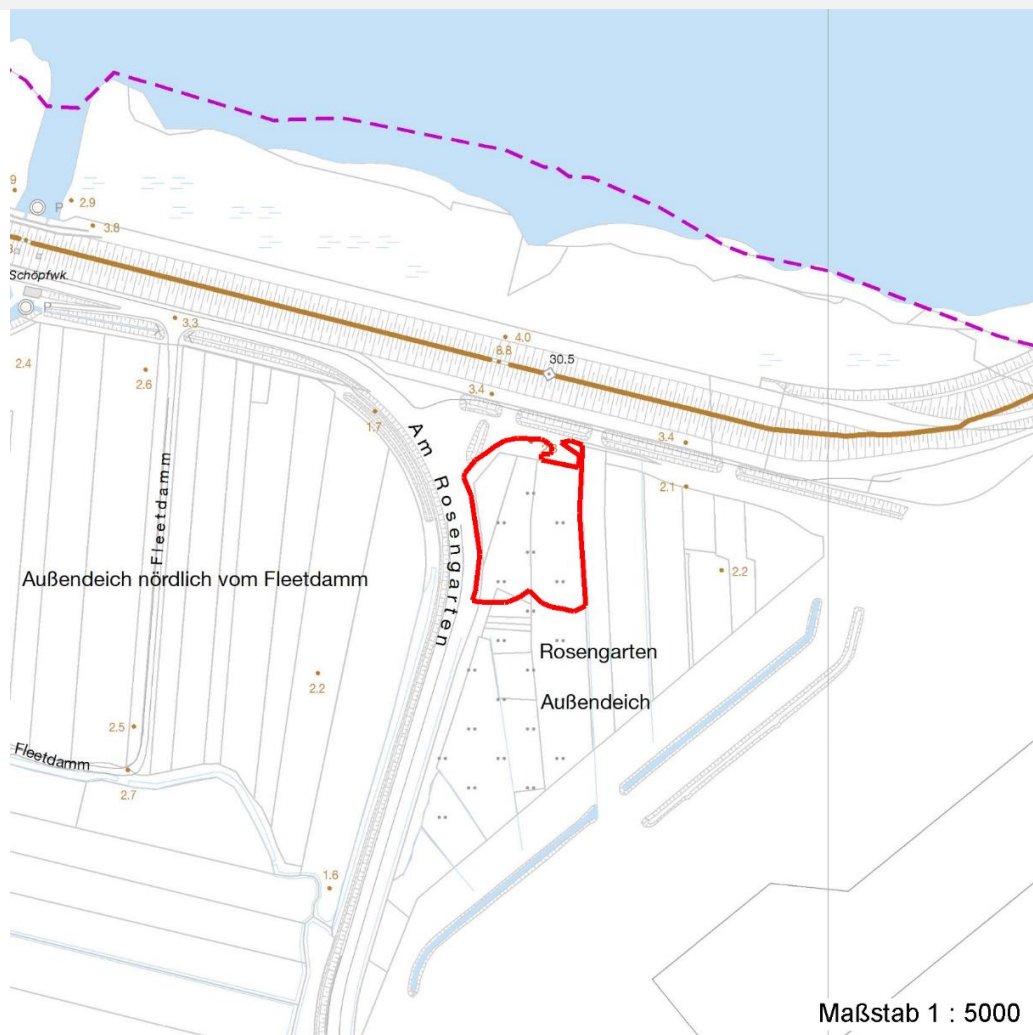
# Erhebungsbogen

**B**

<b>Projekt</b>	Biotopkartierung Hamburg	<b>Interne Nr.</b>	132197
		<b>DK5   DK5-GK</b>	<b>5230</b>
<b>Handlungsbedarf</b>	Nein	<b>DK5 - Name</b>	Hasselwerder
<b>Bearbeitung</b>	BRA	<b>Biotop-Nr.   alt</b>	<b>563</b>
<b>Räumliche Abbildung</b>	Fläche	<b>Kartierung</b>	18.05.2018
<b>Anzahl Abschnitte</b>	1	<b>Fläche / Länge [m<sup>2</sup>/m]</b>	7677,6631
		<b>Breite (lineare Abb.) [m]</b>	

## Räumliche Lage

Karte



## Weitere Erhebungsbögen

Interne Nr.	Interne Nr. Zuordnung	DK5	Biotop-Nr.	Kartierung	Zuordnung	DK5 (GK)	Biotop-Nr. (alt)
132197	3081	5230	94	21.09.2009	<	5232	10052
132197	3044	5230	121	21.09.2009	<	5232	10122

Zuordnung: N = nachfolgende Kartierung, K = weitere Kartierungen (zeitlich vorher oder nachher)

## Foto

Interne Nr.	Index	Dateiname	Aufnahmerichtung
72105	0	5230_563_180518_2.JPG	
72106	0	5230_563_180518_3.JPG	
72107	0	5230_563_180518_1.JPG	

# Erhebungsbogen

**B**

<b>Projekt</b>	Biotopkartierung Hamburg	<b>Interne Nr.</b>	132197
		<b>DK5   DK5-GK</b>	<b>5230</b>
<b>Handlungsbedarf</b>	Nein	<b>DK5 - Name</b>	Hasselwerder
<b>Bearbeitung</b>	BRA	<b>Biotop-Nr.   alt</b>	<b>563</b>
<b>Räumliche Abbildung</b>	Fläche	<b>Kartierung</b>	18.05.2018
<b>Anzahl Abschnitte</b>	1	<b>Fläche / Länge [m<sup>2</sup>/m]</b>	7677,6631
		<b>Breite (lineare Abb.) [m]</b>	

## Weitere Angaben

Merkmal	Wert
<b>Auswertung</b>	
Gefährdung / Einflüsse	Bodenbelastung Starke Lärmbelastung (Flughafen und Straßen)
Wertgesichtspunkte	Artenreich Naturnahes Element in beeinträchtigter Umgebung Bis auf den Lärm relativ ungestört; vermutlich auch geringere Einträge and Pestiziden und Dünger als im gesamten restlichen Kartenblatt.
Maßnahmen	1.3 - Extensive Nutzung / Pflege (Extensives Mähgrünland entwickeln (1-schurig, maimal 2-schurig, wenn der 1. sehr früh erfolgt, was aufgrund möglicher Brutvögel nicht anzuraten ist). Wenn möglich vernässen. )

## Foto

<b>Fotodatei</b>	5230_563_180518_3.JPG	<b>Fotodatei</b>	
<b>Bildbeschreibung</b>	k.A.	<b>Bildbeschreibung</b>	
<b>Aufnahmerichtung</b>		<b>Aufnahmerichtung</b>	



# Erhebungsbogen

**B**

<b>Projekt</b>	Biotopkartierung Hamburg	<b>Interne Nr.</b>	132197
		<b>DK5   DK5-GK</b>	<b>5230</b>
<b>Handlungsbedarf</b>	Nein	<b>DK5 - Name</b>	Hasselwerder
<b>Bearbeitung</b>	BRA	<b>Biotop-Nr.   alt</b>	<b>563</b>
<b>Räumliche Abbildung</b>	Fläche	<b>Kartierung</b>	18.05.2018
<b>Anzahl Abschnitte</b>	1	<b>Fläche / Länge [m<sup>2</sup>/m]</b>	7677,6631
		<b>Breite (lineare Abb.) [m]</b>	

## Foto

<b>Fotodatei</b>	5230_563_180518_1.JPG	<b>Fotodatei</b>	5230_563_180518_2.JPG
<b>Bildbeschreibung</b>	k.A.	<b>Bildbeschreibung</b>	k.A.
<b>Aufnahmerichtung</b>		<b>Aufnahmerichtung</b>	



## Teilflächenbeschreibung

<b>Teilflächentyp</b>		<b>Teilflächen-Nr.</b>	1
<b>Biotoptyp</b>	Halbruderale Gras- und Staudenflur mittlerer Standorte (2018)	<b>Biotoptyp</b>	AKM
- Zusatz		- gesetzl. Grundl.	
<b>FFH-LRT</b>		<b>FFH-LRT</b>	
<b>Beschreibung</b>		<b>Entw.potential LRT</b>	
		<b>Hauptfläche</b>	Ja
		<b>Flächenanteil</b>	100 %
		<b>FFH-Unters.Fläche</b>	Nein
		<b>Saatgutfläche</b>	Nein



# Erhebungsbogen

**B**

<b>Projekt</b>	Biotopkartierung Hamburg		<b>Interne Nr.</b>	132197
			<b>DK5   DK5-GK</b>	<b>5230</b>
<b>Handlungsbedarf</b>	Nein		<b>DK5 - Name</b>	Hasselwerder
<b>Bearbeitung</b>	BRA	<b>Kopie</b>	Nein	<b>Biotop-Nr.   alt</b>
<b>Räumliche Abbildung</b>	Fläche		<b>Kartierung</b>	18.05.2018
<b>Anzahl Abschnitte</b>	1		<b>Fläche / Länge [m<sup>2</sup>/m]</b>	7677,6631
			<b>Breite (lineare Abb.) [m]</b>	

## Weitere Angaben

Merkmal	Wert
<b>Boden</b>	
Feuchte	6 - mäßig feucht und wechselfeucht
Reaktion	6 - schwach sauer
Stickstoffgehalt	7 - stickstoffreich
<b>Standort, Relief</b>	
Belichtung	7 - halbsonnig
<b>Veg. - Zeigerwerte</b>	
Mahdverträglichkeit	6 - mäßig bis gut schnittverträglich (erster Schnitt nicht vor Mitte Juni)
Futterwert	4 - mäßige Futterqualität
Anz. Giftpflanzen	1
Anz. Wechselfeuchtezeiger	8
Anz. Überschwemmungsz.	0

## Zeigerwerte der Pflanzenartenliste (Auswertung)

<b>Standort</b>	<b>Belichtung</b>	halbsonnig	7
<b>Boden</b>	<b>Feuchte</b>	mäßig feucht und wechselfeucht	6,2
	<b>Stickstoff (N)</b>	stickstoffreich	6,8
	<b>Reaktion</b>	schwach sauer	6,5
<b>Vegetation</b>	<b>Mahdverträglichkeit</b>	mäßig bis gut schnittverträglich (erster Schnitt nicht vor Mitte Juni)	6,2
<b>Zeigerwerte</b>	<b>Futterwert</b>	mäßige Futterqualität	3,7
	<b>Wechselfeuchteanzeiger</b>		8
	<b>Giftpflanzen</b>		1
	<b>Überschw.anzeiger</b>		0

## Pflanzenartenliste

Gruppe / Pflanzenart	MS	M	W	Vs	St	PA	Ph	Sz	VS	V	G	cf	Rote Liste						
													§	HH	ND	SH	D		
<b>Tracheobionta (Gefäßpflanzen)</b>																			
Agrostis stolonifera (Ausläufer-Straußgras)	7	w																	
Alopecurus pratensis (Wiesen-Fuchsschwanz)	7	w																	
Arrhenatherum elatius (Glatthafer)	7	l																	
Artemisia vulgaris (Gewöhnlicher Beifuß)	7	w																	
Calystegia sepium (Zaun-Winde)	7	w																	
Carex hirta (Behaarte Segge)	7	w																	
Centaurea jacea (Wiesen-Flockenblume)	7	z													3			V	
Cirsium arvense (Acker-Kratzdistel)	7	w																	
Daucus carota (Wilde Möhre)	7	w																	
Elymus repens (Gewöhnliche Quecke)	7	w																	
Equisetum arvense (Acker-Schachtelhalm)	7	w																	
Equisetum palustre (Sumpf-Schachtelhalm)	7	w																	
Festuca rubra rubra (Rot-Schwingel)	7	h																	
Glechoma hederacea (Gundermann)	7	w																	
Holcus lanatus (Wolliges Honiggras)	7	w																	
Lathyrus pratensis (Wiesen-Platterbse)	7	w																	
Lotus corniculatus (Gewöhnlicher Hornklee)	7	w																	V
Lychnis flos-cuculi (Kuckucks-Lichtnelke)	7	z																	3
Medicago x varia (Bastard-Luzerne)	7	z																	

# Erhebungsbogen

**B**

<b>Projekt</b>	Biotopkartierung Hamburg	<b>Interne Nr.</b>	132197
		<b>DK5   DK5-GK</b>	<b>5230</b>
<b>Handlungsbedarf</b>	Nein	<b>DK5 - Name</b>	Hasselwerder
<b>Bearbeitung</b>	BRA	<b>Biotop-Nr.   alt</b>	<b>563</b>
<b>Räumliche Abbildung</b>	Fläche	<b>Kartierung</b>	18.05.2018
<b>Anzahl Abschnitte</b>	1	<b>Fläche / Länge [m<sup>2</sup>/m]</b>	7677,6631
		<b>Breite (lineare Abb.) [m]</b>	

Gruppe / Pflanzenart	MS	M	W	Vs	St	PA	Ph	Sz	VS	V	G	cf	§	Rote Liste				
														HH	ND	SH	D	
Oenothera biennis agg. (Artengruppe Gewöhnliche Nachtkerze)	7	w																
Persicaria amphibia (Wasser-Knöterich)	7	w																
Phragmites australis (Schilf)	7	z																
Plantago lanceolata (Spitz-Wegerich)	7	w																
Poa pratensis agg. (Artengruppe Wiesen-Rispengras)	7	w																
Populus spec. (Pappel)	7	w																
Potentilla anserina (Gänse-Fingerkraut)	7	w																
Potentilla reptans (Kriechendes Fingerkraut)	7	w																
Ranunculus acris (Scharfer Hahnenfuß)	7	z																
Ranunculus repens (Kriechender Hahnenfuß)	7	z																
Rumex crispus (Krauser Ampfer)	7	w																
Rumex obtusifolius (Stumpfbblätteriger Ampfer)	7	h																
Salix caprea (Sal-Weide)	7	w																
Salix spec. (Weide)	7	w																
Taraxacum sect. Palustria (Artengruppe Sumpflöwenzahn)	7	w												R	3	G	3	
Taraxacum spec. (Löwenzahn)	7	w																
Trifolium dubium (Kleiner Klee)	7	z																
Trifolium hybridum (Schweden-Klee)	7	w																
Trifolium pratense (Rot-Klee)	7	z																
Trifolium repens (Weiß-Klee)	7	w																
Urtica dioica (Große Brennessel)	7	w																
Vicia angustifolia (Schmalblättrige Wicke)	7	w																
Vicia cracca (Vogel-Wicke)	7	w																
Vicia sepium (Zaun-Wicke)	7	w																
<b>Anzahl Rote Liste Arten</b>														<b>2</b>	<b>1</b>	<b>4</b>	<b>1</b>	
<b>Anzahl Arten</b>														<b>43</b>				

MS: Mengensystem; M: Mengenangabe, W: Bewertung der Art (FFH-Monitoring), Vs: Vegetationsschicht, St: Status, PA: Autor Phänologie; Ph: Phänologie, Sz: Soziabilität, VS: Vitalitätssystem; V: Vitalität, G: Geschlecht, cf: unsichere Bestimmung, §: Schutz nach BNatSchG, HH: Rote Liste Hamburg, Nds: Rote Liste Niedersachsen, SH: Rote Liste Schleswig-Holstein, D: Rote Liste Deutschland

Tierartenliste	Rote Liste				FFH						
	B	A	S	G	HH	ND	SH	D	II	IV	V
	1	<b>Anzahl</b>			<b>Anzahltyp</b>						
	2	<b>Anzahl geschätzt</b>			<b>Geschlecht</b>						
	3	<b>Methode</b>			<b>Verhalten</b>						
	4	<b>Nachweis</b>									
	5										
<b>Vögel</b>											
Haematopus ostralegus (Austernfischer)	1	b		*	V	*					
	2	1									
	3										
	4								Nährungsverhalten		
Alauda arvensis (Feldlerche)	1	b	2	3	3	3					
	2	1									

# Erhebungsbogen

**B**

<b>Projekt</b>	Biotopkartierung Hamburg	<b>Interne Nr.</b>	132197
		<b>DK5   DK5-GK</b>	<b>5230</b>
<b>Handlungsbedarf</b>	Nein	<b>DK5 - Name</b>	Hasselwerder
<b>Bearbeitung</b>	BRA	<b>Biotop-Nr.   alt</b>	<b>563</b>
<b>Räumliche Abbildung</b>	Fläche	<b>Kartierung</b>	18.05.2018
<b>Anzahl Abschnitte</b>	1	<b>Fläche / Länge [m<sup>2</sup>/m]</b>	7677,6631
		<b>Breite (lineare Abb.) [m]</b>	

## Tierartenliste

	Rote Liste					FFH						
	B	A	Sch	G		HH	ND	SH	D	II	IV	V
	1	Anzahl		Anzahltyp								
	3	Anzahl geschätzt		Geschlecht								
	4	Methode		Verhalten								
	5	Nachweis										
	3											
	4			Reviergesang/rufende Männchen								