

# Erhebungsbogen

**B**

<b>Projekt</b>	Biotopkartierung Hamburg	<b>Interne Nr.</b>	132180
		<b>DK5   DK5-GK</b>	<b>5230</b> 5232
<b>Handlungsbedarf</b>	Nein	<b>DK5 - Name</b>	Hasselwerder
<b>Bearbeitung</b>	BRA	<b>Biotop-Nr.   alt</b>	<b>549</b> 64
<b>Räumliche Abbildung</b>	Linie	<b>Kartierung</b>	27.07.2018
<b>Anzahl Abschnitte</b>	4	<b>Fläche / Länge [m<sup>2</sup>/m]</b>	1086,69
		<b>Breite (lineare Abb.) [m]</b>	5

**Gesetzlicher Schutz**    **\_ kein gesetzl. Schutz kein gesetzlich geschütztes Biotop**    **Schutz nur teilweise**    **Nein**

<b>Gesamtbewertung</b>	6 Wertvoll
– <b>Alter</b>	7 Biotop hohen Alters, 100 bis 200 Jahre
– <b>Belastungsgrad</b>	5 Flächenhaft mittlere oder örtlich starke Belastung
– <b>Ökolog. Funktion</b>	7 Sehr hohe Bedeutung in einem Biotopkomplex, für den lokalen Biotopverbund oder als Puffer
– <b>Seltenheit</b>	6 Seltener Biotoptyp, ohne seltene oder bedrohte Pflges., ungesättigtes Artenspektrum, reliktsche RL-Arten

## Bestandsbeschreibung

Relativ artenreiche, von Wasserpest dominierte Gräben inmitten eines Obstbaugesbietes. Außerdem treten v.a. Froschbiss, Wasserstern, Pfeilkraut und Wasserlinsen häufiger auf. Der Saum ist meist schmal (1 m breit) und die Ufer sind relativ steil. Im Saum überwiegen Brennnessel, Wasser-Schwaden, Hochstauden feuchter Standorte und Arten der Grünländer. Die Häufigkeiten der einzelnen Arten variieren zwischen den Abschnitten.

In Abschnitt 2 ist der südlichste Teil einem Zierrasen gewichen.

## Vorkommen an Biotoptypen

1	TF	Typ	HF	F.Anteil
2	BTYP	Biotoptyp		- gesetzl. Grundl.
3	Zusatz	Zusatz zum Biotoptypen		
4	LRT	Lebensraumtyp		
1	1		Ja	100 %
2	FGR	Nährstoffreicher Graben mit Stillgewässercharakter (2018)		(§ 30 (2) 1.2)
3	gw	Wasserpest-Laichkraut-Typ (gw)		

## Räumliche Lage

<b>Lagebeschreibung</b>	Westlich Siedlung Marschkamp		
<b>Nachbarnutzung/en</b>	Obstbauplantagen, Beregnungsteiche		
<b>Rechtswert (X)</b>	552678	<b>Hochwert (Y)</b>	5930673
<b>Bezirk</b>	Harburg	<b>Naturraum</b>	Altländer Hoch- und Sietland (671.21)
<b>Stadtteil (OT-Nr.)</b>	Neuenfelde (717)	<b>Gemarkung</b>	Hasselwerder (703)
<b>Digitaler Grünplan</b>	<input type="checkbox"/> <b>Hafengesamtgebiet</b>	<input type="checkbox"/> <b>Ramsargebiet</b>	<input type="checkbox"/> <b>EG-Vogelschutzgeb.</b>
<b>Ausgleichsflächen</b>	<input type="checkbox"/> <b>Biosphärenreservat</b>	<input type="checkbox"/> <b>Nationalpark</b>	<input type="checkbox"/>
<b>NSG / ND / LSG</b>			
<b>FFH-GEBIET</b>			
<b>Wasserschutzgebiet</b>			

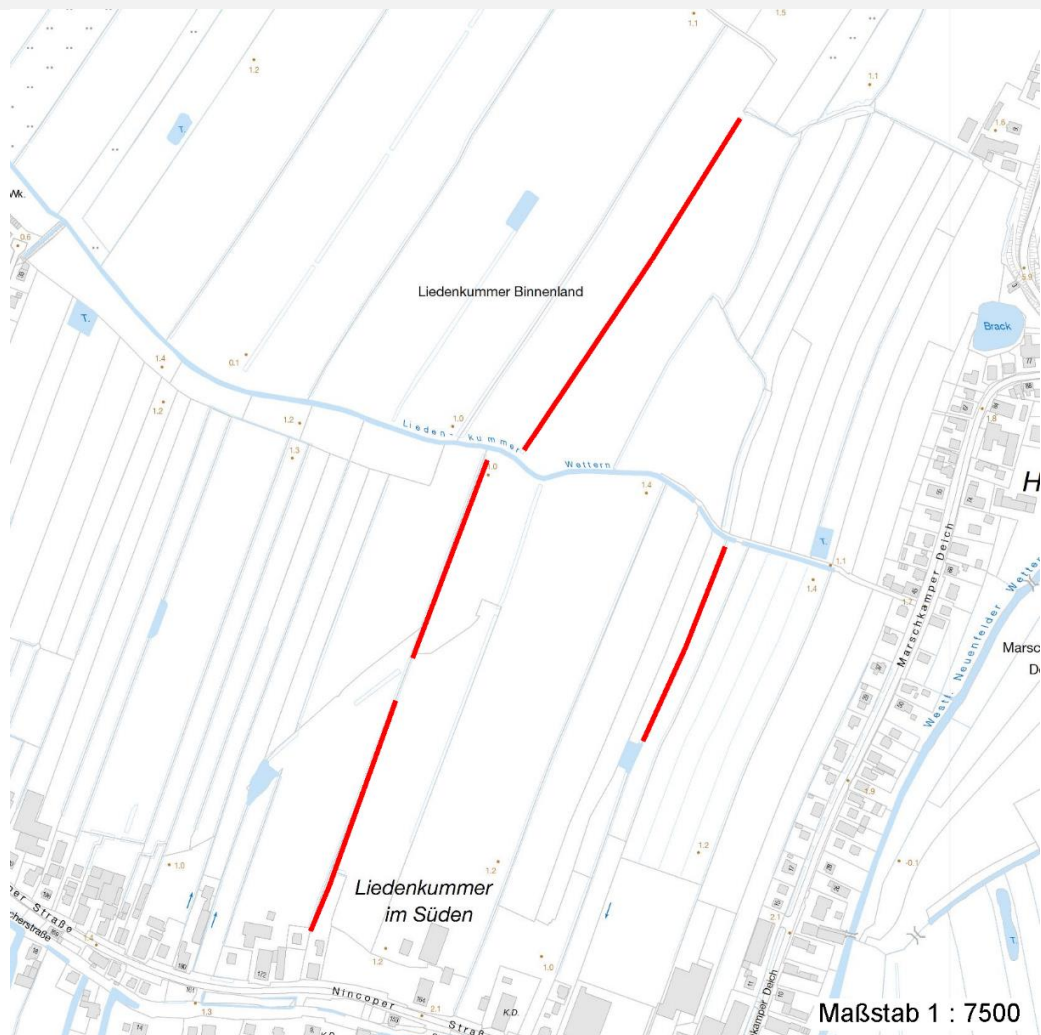
# Erhebungsbogen

**B**

<b>Projekt</b>	Biotopkartierung Hamburg	<b>Interne Nr.</b>	132180
		<b>DK5   DK5-GK</b>	<b>5230</b> 5232
		<b>DK5 - Name</b>	Hasselwerder
<b>Handlungsbedarf</b>	Nein	<b>Biotop-Nr.   alt</b>	<b>549</b> 64
<b>Bearbeitung</b>	BRA	<b>Kartierung</b>	27.07.2018
<b>Räumliche Abbildung</b>	Linie	<b>Fläche / Länge [m<sup>2</sup>/m]</b>	1086,69
<b>Anzahl Abschnitte</b>	4	<b>Breite (lineare Abb.) [m]</b>	5

## Räumliche Lage

Karte



## Weitere Erhebungsbögen

Interne Nr.	Interne Nr. Zuordnung	DK5	Biotop-Nr.	Kartierung	Zuordnung	DK5 (GK)	Biotop-Nr. (alt)
132180	3292	5230	248	05.09.2001	/	5232	22
132180	3295	5230	249	05.09.2001	/	5232	23
132180	3305	5230	263	13.10.2009	<	5232	64

Zuordnung: N = nachfolgende Kartierung, K = weitere Kartierungen (zeitlich vorher oder nachher)

## Foto

Interne Nr.	Index	Dateiname	Aufnahmerichtung
72086	0	5230_549_270718_1.JPG	

## Weitere Angaben

Merkmal	Wert
---------	------

Auswertung

13.09.2022

# Erhebungsbogen

**B**

<b>Projekt</b>	Biotopkartierung Hamburg	<b>Interne Nr.</b>	132180
		<b>DK5   DK5-GK</b>	<b>5230</b> 5232
<b>Handlungsbedarf</b>	Nein	<b>DK5 - Name</b>	Hasselwerder
<b>Bearbeitung</b>	BRA	<b>Biotop-Nr.   alt</b>	<b>549</b> 64
<b>Räumliche Abbildung</b>	Linie	<b>Kartierung</b>	27.07.2018
<b>Anzahl Abschnitte</b>	4	<b>Fläche / Länge [m<sup>2</sup>/m]</b>	1086,69
		<b>Breite (lineare Abb.) [m]</b>	5

## Weitere Angaben

Merkmal	Wert
Gefährdung / Einflüsse	Eutrophierung Intensive Nutzung oder Pflege Nahezu kein Schutz vorhanden. Apfelplantagen hier auch sehr dicht an den Gräben gepflanzt.
Wertgesichtspunkte	Gewässerbelastung Artenreich Blütenreich
Maßnahmen	Uferstreifen schaffen. Stoffeinträge vermindern.

## Foto

<b>Fotodatei</b>	5230_549_270718_1.JPG	<b>Fotodatei</b>
<b>Bildbeschreibung</b>	k.A.	<b>Bildbeschreibung</b>
<b>Aufnahmerichtung</b>		<b>Aufnahmerichtung</b>



## Teilflächenbeschreibung

<b>Teilflächentyp</b>		<b>Teilflächen-Nr.</b>	1
<b>Biotoptyp</b>	Nährstoffreicher Graben mit Stillgewässercharakter (2018)	<b>Biotoptyp</b>	FGR
- <b>Zusatz</b>	Wasserpest-Laichkraut-Typ (gw)	- <b>gesetzl. Grundl.</b>	(§ 30 (2) 1.2)
<b>FFH-LRT</b>		<b>FFH-LRT</b>	
<b>Beschreibung</b>		<b>Entw.potential LRT</b>	
		<b>Hauptfläche</b>	Ja
		<b>Flächenanteil</b>	100 %
		<b>FFH-Unters.Fläche</b>	Nein
		<b>Saatgutfläche</b>	Nein

# Erhebungsbogen

**B**

<b>Projekt</b>	Biotopkartierung Hamburg	<b>Interne Nr.</b>	132180
		<b>DK5   DK5-GK</b>	<b>5230</b> 5232
<b>Handlungsbedarf</b>	Nein	<b>DK5 - Name</b>	Hasselwerder
<b>Bearbeitung</b>	BRA	<b>Biotop-Nr.   alt</b>	<b>549</b> 64
<b>Räumliche Abbildung</b>	Linie	<b>Kartierung</b>	27.07.2018
<b>Anzahl Abschnitte</b>	4	<b>Fläche / Länge [m²/m]</b>	1086,69
		<b>Breite (lineare Abb.) [m]</b>	5

## Weitere Angaben

Merkmal	Wert
<b>Boden</b>	
Feuchte	9 - sehr naß
Reaktion	7 - neutral
Stickstoffgehalt	7 - stickstoffreich
<b>Gewässer</b>	
Böschungshöhe	0.50 m
Gewässertiefe	0.20 m
Breite	3.00 m
Wasserführung	w - wechselnde Wasserstände
Strömung	k - keine Strömung
Trübung	k - klar, keine Trübung
Färbung	t - grau: Trübstoffe, Ton
<b>Standort, Relief</b>	
Böschungsneigung	steil - 1:1 bis 1:2
Belichtung	7 - halbsonnig
<b>Veg. - Deckg./Ant.</b>	
Strauchschicht	1 %
1. Krautschicht	100 %
2. Krautschicht	75 %
<b>Veg. - Zeigerwerte</b>	
Anz. Giftpflanzen	2
Anz. Wechselfeuchtezeiger	8
Anz. Überschwemmungsz.	10

## Zeigerwerte der Pflanzenartenliste (Auswertung)

<b>Standort</b>	<b>Belichtung</b>	halbsonnig	7,4
<b>Boden</b>	<b>Feuchte</b>	sehr naß	9,5
	<b>Stickstoff (N)</b>	stickstoffreich	6,9
	<b>Reaktion</b>	neutral	7,1
<b>Vegetation</b>	<b>Mahdverträglichkeit</b>	schnittempfindlich bis mäßig schnittverträglich	4,3
<b>Zeigerwerte</b>	<b>Futterwert</b>	geringwertiges Futter	2,7
	<b>Wechselfeuchteanzeiger</b>		7
	<b>Giftpflanzen</b>		2
	<b>Überschw.anzeiger</b>		10

## Pflanzenartenliste

Gruppe / Pflanzenart	MS	M	W	Vs	St	PA	Ph	Sz	VS	V	G	cf	§	Rote Liste			
														HH	ND	SH	D
<b>Tracheobionta (Gefäßpflanzen)</b>																	
Agrostis stolonifera (Ausläufer-Straußgras)	7	w															
Arrhenatherum elatius (Glatthafer)	7	w															
Betula pendula (Hänge-Birke)	7	w															
Callitriche spec. (Wasserstern)	7	w															
Calystegia sepium (Zaun-Winde)	7	z															
Carex acuta (Schlank-Segge)	7	w													V		
Carex paniculata (Rispen-Segge)	7	w															

# Erhebungsbogen

**B**

<b>Projekt</b>	Biotopkartierung Hamburg		<b>Interne Nr.</b>	132180	
			<b>DK5   DK5-GK</b>	<b>5230</b>	5232
<b>Handlungsbedarf</b>	Nein		<b>DK5 - Name</b>	Hasselwerder	
<b>Bearbeitung</b>	BRA	<b>Kopie</b>	<b>Biotop-Nr.   alt</b>	<b>549</b>	64
<b>Räumliche Abbildung</b>	Linie	Nein	<b>Kartierung</b>	27.07.2018	
<b>Anzahl Abschnitte</b>	4		<b>Fläche / Länge [m<sup>2</sup>/m]</b>	1086,69	
			<b>Breite (lineare Abb.) [m]</b>	5	

## Pflanzenartenliste

Gruppe / Pflanzenart	MS	M	W	Vs	St	PA	Ph	Sz	VS	V	G	cf	§	Rote Liste				
														HH	ND	SH	D	
Carex pseudocyperus (Scheinzyper-Segge)	7	w																
Ceratophyllum demersum (Rauhes Hornblatt)	7	w															V	
Dactylis glomerata (Wiesen-Knäuelgras)	7	w																
Elodea canadensis (Kanadische Wasserpest)	7	h																
Epilobium hirsutum (Zottiges Weidenröschen)	7	z																
Equisetum palustre (Sumpf-Schachtelhalm)	7	w																
Filipendula ulmaria (Mädesüß)	7	z																
Galium palustre (Sumpf-Labkraut)	7	w																
Glechoma hederacea (Gundermann)	7	w																
Glyceria fluitans (Flutender Schwaden)	7	w																
Glyceria maxima (Wasser-Schwaden)	7	h																
Heraclium sphondylium (Wiesen-Bärenklau)	7	w																
Holcus lanatus (Wolliges Honiggras)	7	w																
Humulus lupulus (Hopfen)	7	w																
Hydrocharis morsus-ranae (Froschbiß)	7	z														V	V	V
Iris pseudacorus (Gelbe Schwertlilie)	7	w														b		
Juncus effusus (Flutter-Binse)	7	w																
Lemna minor (Kleine Wasserlinse)	7	z																
Lycopus europaeus (Gewöhnlicher Wolfstrapp)	7	w																
Lysimachia nummularia (Pfennigkraut)	7	w																
Lythrum salicaria (Blut-Weiderich)	7	z																
Persicaria amphibia (Wasser-Knöterich)	7	z																
Phalaris arundinacea (Rohr-Glanzgras)	7	w																
Phragmites australis (Schilf)	7	w																
Potentilla anserina (Gänse-Fingerkraut)	7	w																
Ranunculus repens (Kriechender Hahnenfuß)	7	w																
Rorippa palustris (Gewöhnliche Sumpfkresse)	7	w																
Rumex hydrolapathum (Fluss-Ampfer)	7	z																
Rumex obtusifolius (Stumpfbältriger Ampfer)	7	w																
Sagittaria sagittifolia (Gewöhnliches Pfeilkraut)	7	z																
Salix caprea (Sal-Weide)	7	w																
Scutellaria galericulata (Sumpf-Helmkraut)	7	w																
Sparganium erectum (Ästiger Igelkolben)	7	w																
Spirodela polyrhiza (Vielwurzlige Teichlinse)	7	w																
Urtica dioica (Große Brennnessel)	7	w																
Valeriana excelsa (Kriechender Baldrian)	7	w																
Vicia sepium (Zaun-Wicke)	7	w																
														<b>Anzahl Rote Liste Arten</b>	<b>2</b>	<b>2</b>	<b>1</b>	
														<b>Anzahl Arten</b>	<b>44</b>			

MS: Mengensystem; M: Mengenangabe, W: Bewertung der Art (FFH-Monitoring), Vs: Vegetationsschicht, St: Status, PA: Autor Phänologie; Ph: Phänologie, Sz: Soziabilität, VS: Vitalitätssystem; V: Vitalität, G: Geschlecht, cf: unsichere Bestimmung, §: Schutz nach BNatSchG, HH: Rote Liste Hamburg, Nds: Rote Liste Niedersachsen, SH: Rote Liste Schleswig-Holstein, D: Rote Liste Deutschland