

Erhebungsbogen

B

Projekt	Biotopkartierung Hamburg	Interne Nr.	132166
		DK5 DK5-GK	5230
Handlungsbedarf	Nein	DK5 - Name	Hasselwerder
Bearbeitung	BRA	Biotop-Nr. alt	543
Räumliche Abbildung	Fläche	Kartierung	27.07.2018
Anzahl Abschnitte	3	Fläche / Länge [m²/m]	30953,6468
		Breite (lineare Abb.) [m]	

Gesetzlicher Schutz	§ 30 (2) 6.3 Wattflächen	Schutz nur teilweise	Nein
----------------------------	--------------------------	-----------------------------	------

Gesamtbewertung	7	Besonders wertvoll
– Alter	5	Biotop mittleren Alters, 20 bis 50 Jahre
– Belastungsgrad	4	Flächenhaft deutliche Belastung ohne nachh. Schäden
– Ökolog. Funktion	8	Wertbestimmender Bestandteil eines wertvollen Biotopkomplexes oder für den regionalen Biotopverbund.
– Seltenheit	9	Sehr seltener Biotoptyp, weitgehend seltene oder bedrohte Pflanzengesellschaften, gesättigtes Artenspektrum, RL-Arten

Bestandsbeschreibung

Flusswattbereiche an der tidebeeinflussten Mündung der Este. Am Nordufer sehr breiter Streifen mit offenbar starker Aufsedimenttion. Hier Grünalgenmaaten, später Sukzession und teilweise in Tideröhricht übergehend. Hier äußerst naturnaher und wertvoller Bereich. Am anderen Ufer kleinere Wattflächenunterhalb der Kaimauer der Werft. Keine Sukzession erkennbar. Stark beschattet und nordexponiert. Hier vermutlich gestörtes Mikroklim. Insgesamt stark von Möwen frequentiert.

Vorkommen an Biotoptypen

1	TF	Typ	HF	F.Anteil
2	BTYP	Biotoptyp		- gesetzl. Grundl.
3	Zusatz	Zusatz zum Biotoptypen		
4	LRT	Lebensraumtyp		
1	1		Ja	100 %
2	FWO	Flusswatt, ohne Bewuchs (2018)		§ 30 (2) 6.3

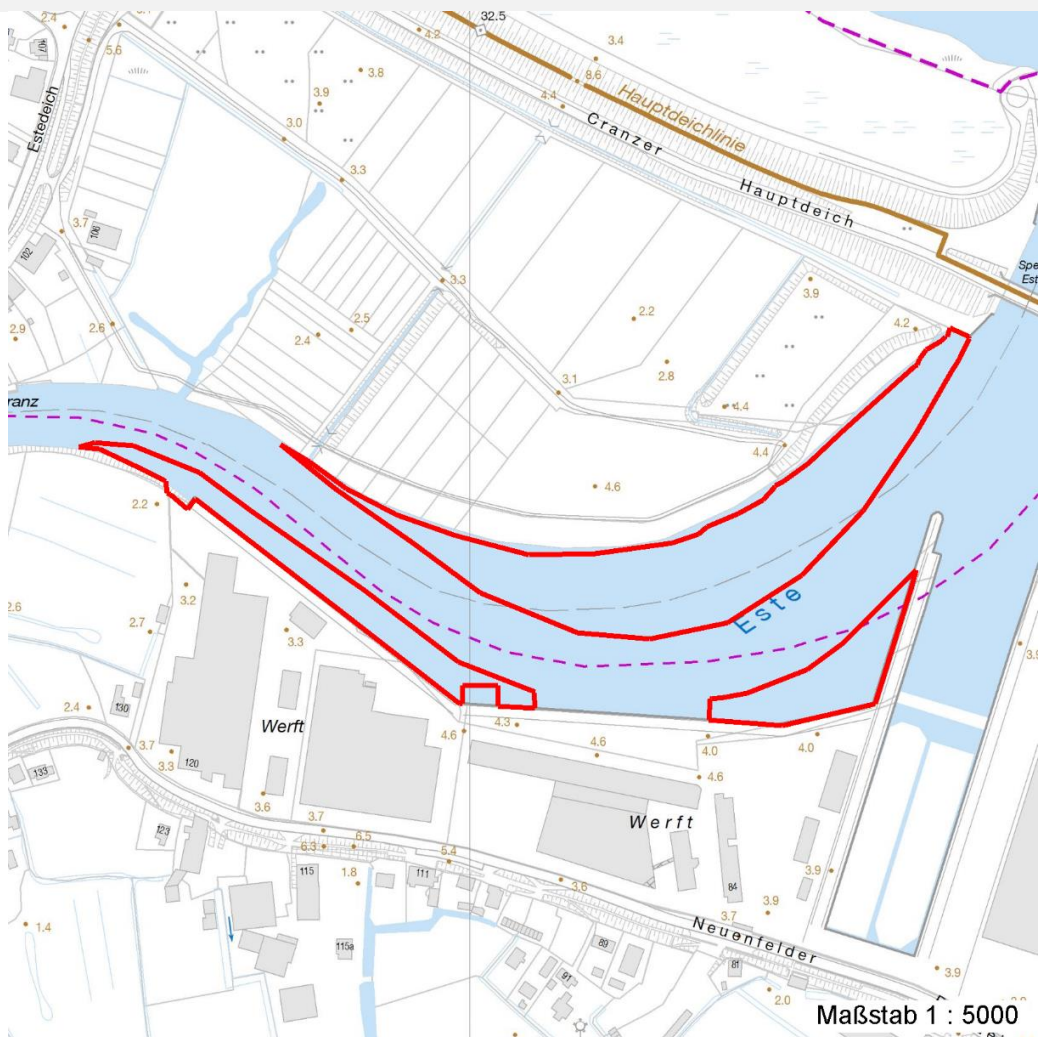
Räumliche Lage

Lagebeschreibung	Estemündung, sdl. Sperrwerk		
Nachbarnutzung/en	Steinschüttungen, Tideröhricht, Werft, Fluss		
Rechtswert (X)	552157	Hochwert (Y)	5931939
Bezirk	Harburg	Naturraum	Altländer Hoch- und Sietland (671.21)
Stadtteil (OT-Nr.)	Cranz (718)	Gemarkung	Cranz (702)
Digitaler Grünplan	<input type="checkbox"/> Hafengesamtgebiet	<input type="checkbox"/> Ramsargebiet	<input type="checkbox"/> EG-Vogelschutzgeb.
Ausgleichsflächen	<input checked="" type="checkbox"/> Biosphärenreservat	<input type="checkbox"/> Nationalpark	<input type="checkbox"/>
NSG / ND / LSG			
FFH-GEBIET			
Wasserschutzgebiet			

Projekt	Biotopkartierung Hamburg	Interne Nr.	132166
		DK5 DK5-GK	5230
Handlungsbedarf	Nein	DK5 - Name	Hasselwerder
Bearbeitung	BRA	Biotop-Nr. alt	543
Räumliche Abbildung	Fläche	Kartierung	27.07.2018
Anzahl Abschnitte	3	Fläche / Länge [m²/m]	30953,6468
		Breite (lineare Abb.) [m]	

Räumliche Lage

Karte



Weitere Erhebungsbögen

Interne Nr.	Interne Nr. Zuordnung	DK5	Biotop-Nr.	Kartierung	Zuordnung	DK5 (GK)	Biotop-Nr. (alt)
132166	3002	5230	1	14.10.2009	<	5032	30

Zuordnung: N = nachfolgende Kartierung, K = weitere Kartierungen (zeitlich vorher oder nachher)

Foto

Interne Nr.	Index	Dateiname	Aufnahmerichtung
72072	0	5230_543_270718_1.JPG	

Weitere Angaben

Merkmal	Wert
Auswertung Gefährdung / Einflüsse	Gewässerausbau

Erhebungsbogen

B

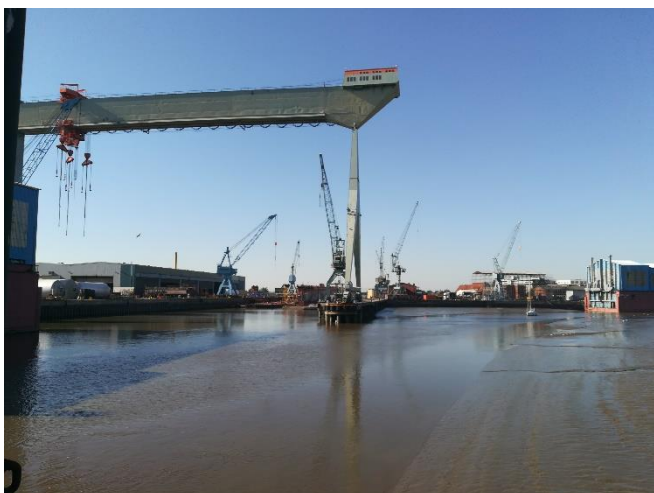
Projekt	Biotopkartierung Hamburg	Interne Nr.	132166
		DK5 DK5-GK	5230
Handlungsbedarf	Nein	DK5 - Name	Hasselwerder
Bearbeitung	BRA	Biotop-Nr. alt	543
Räumliche Abbildung	Fläche	Kartierung	27.07.2018
Anzahl Abschnitte	3	Fläche / Länge [m²/m]	30953,6468
		Breite (lineare Abb.) [m]	

Weitere Angaben

Merkmal	Wert
Wertgesichtspunkte	Gewässerbelastung (Vermutlich viele diffuse Quellen; stark eutrophiertes Wasser aus den Obstbaugebieten.) Vertiefung der Este; Vertiefung der Elbe Charakteristisches Relief
Maßnahmen	Seltener Biotop Weitere Gewässerverbauung verhindern. Langfristig prüfen, ob am Nordufer Steinschüttungen reduziert werden können, um retentionsräume zu schaffen.

Foto

Fotodatei	5230_543_270718_1.JPG	Fotodatei	
Bildbeschreibung	k.A.	Bildbeschreibung	
Aufnahmerichtung		Aufnahmerichtung	



Teilflächenbeschreibung

Teilflächentyp		Teilflächen-Nr.	1
Biotoptyp	Flusswatt, ohne Bewuchs (2018)	Biotoptyp	FWO
- Zusatz		- gesetzl. Grundl.	(§ 30 (2) 1.1), § 30 (2) 6.3
FFH-LRT		FFH-LRT	
Beschreibung		Entw.potential LRT	
		Hauptfläche	Ja
		Flächenanteil	100 %
		FFH-Unters.Fläche	Nein
		Saatgutfläche	Nein

Projekt	Biotopkartierung Hamburg	Interne Nr.	132166
		DK5 DK5-GK	5230
Handlungsbedarf	Nein	DK5 - Name	Hasselwerder
Bearbeitung	BRA	Biotop-Nr. alt	543
Räumliche Abbildung	Fläche	Kartierung	27.07.2018
Anzahl Abschnitte	3	Fläche / Länge [m²/m]	30953,6468
		Breite (lineare Abb.) [m]	

Tierartenliste

	Rote Liste				FFH						
	B	A	S	G	HH	ND	SH	D	II	IV	V
	1	Anzahl		Anzahl geschätzt		Methode		Nachweis			
	2	Anzahl		Anzahl geschätzt		Methode		Verhalten			
	3	Anzahl geschätzt		Anzahl geschätzt		Methode		Verhalten			
	4	Methode		Methode		Methode		Verhalten			
	5	Nachweis		Nachweis		Nachweis		Nachweis			
Vögel											
Larus argentatus (Silbermöwe)	1	b		2	*		V				
	2										
	3	>= 1		>= 1		>= 1		>= 1			
	4										
Larus ridibundus (Lachmöwe)	1	b	0	*	*	*					
	2										
	3	21-50		21-50		21-50		21-50			
	4										
Larus canus (Sturmmöwe)	1	b		*	V	*					
	2										
	3	>= 1		>= 1		>= 1		>= 1			
	4										