

# Erhebungsbogen

**B**

<b>Projekt</b>	Biotopkartierung Hamburg	<b>Interne Nr.</b>	132208
		<b>DK5   DK5-GK</b>	<b>5230</b> 5230
<b>Handlungsbedarf</b>	Nein	<b>DK5 - Name</b>	Hasselwerder
<b>Bearbeitung</b>	BRA	<b>Biotop-Nr.   alt</b>	<b>3</b> 55
<b>Räumliche Abbildung</b>	Fläche	<b>Kartierung</b>	09.10.2018
<b>Anzahl Abschnitte</b>	1	<b>Fläche / Länge [m<sup>2</sup>/m]</b>	463,8063
		<b>Breite (lineare Abb.) [m]</b>	

<b>Gesetzlicher Schutz</b>	<b>§ 30 (2) 1.2 Natürliche oder naturnahe stehende Gewässer</b>	<b>Schutz nur teilweise</b>	<b>Nein</b>
----------------------------	---	-----------------------------	-------------

<b>Gesamtbewertung</b>	5	Noch wertvoll, gut entwicklungsfähig
– <b>Alter</b>	5	Biotop mittleren Alters, 20 bis 50 Jahre
– <b>Belastungsgrad</b>	5	Flächenhaft mittlere oder örtlich starke Belastung
– <b>Ökolog. Funktion</b>	6	Hohe Bedeutung in einem Biotopkomplex, für den lokalen Biotopverbund oder als Puffer
– <b>Seltenheit</b>	4	Verbr. Biotoptyp ohne biotoptypische Artenvielfalt, Ubiquisten

## Bestandsbeschreibung

Angelegtes, inzwischen verwildertes, leicht verlandetes, naturnahes Gewässer. Die Gartenparzelle reicht bis in die Obstbauflächen hinein und ist im hinteren Drittel durch einen Wall zu den Nachbarflächen abgegrenzt. Die Wasserfläche ist fast vollständig mit Wasserlinsen bewachsen, der Wasserstand recht niedrig, die Sohle recht verschlammte. Im Süden ist eine Röhrichtzone ausgebildet. Das Gewässer wurde früher zum Angeln genutzt, mittlerweile dafür zu niedriger Wassertand. Die Ufer sind fach und überwiegend mit Sträuchern und Nitrophyten bewachsen. Biotop Nr. 2 liegt ebenfalls in dieser Gartenfläche und grenzt direkt an. Die umgebenden Obstbaumplantagen stellen allmählich auf Biobetrieb um; möglicherweise Verbesserung der Wasserqualität zu erwarten.

## Vorkommen an Biotoptypen

1	TF	Typ	HF	F.Anteil
2	BTYP	Biotoptyp		- gesetzl. Grundl.
3	Zusatz	Zusatz zum Biotoptypen		
4	LRT	Lebensraumtyp		
1	1		Ja	100 %
2	SEZ	Sonstiges, naturnahes, nährstoffreiches Stillgewässer (2018)		(§ 30 (2) 1.2)
4	kein LRT	kein Lebensraumtyp nach FFH-Richtlinie		

## Räumliche Lage

<b>Lagebeschreibung</b>	nördlich der Bebauung an der Nincooper Straße, Bei der Kirchenschleuse		
<b>Nachbarnutzung/en</b>	Obstanbau		
<b>Rechtswert (X)</b>	553066	<b>Hochwert (Y)</b>	5930001
<b>Bezirk</b>	Harburg	<b>Naturraum</b>	Altländer Hoch- und Sietland (671.21)
<b>Stadtteil (OT-Nr.)</b>	Neuenfelde (717)	<b>Gemarkung</b>	Hasselwerder (703)
<b>Digitaler Grünplan</b>	<input type="checkbox"/> <b>Hafengesamtgebiet</b>	<input type="checkbox"/> <b>Ramsargebiet</b>	<input type="checkbox"/> <b>EG-Vogelschutzgeb.</b>
<b>Ausgleichsflächen</b>	<input type="checkbox"/> <b>Biosphärenreservat</b>	<input type="checkbox"/> <b>Nationalpark</b>	<input type="checkbox"/>
<b>NSG / ND / LSG</b>			
<b>FFH-GEBIET</b>			
<b>Wasserschutzgebiet</b>			

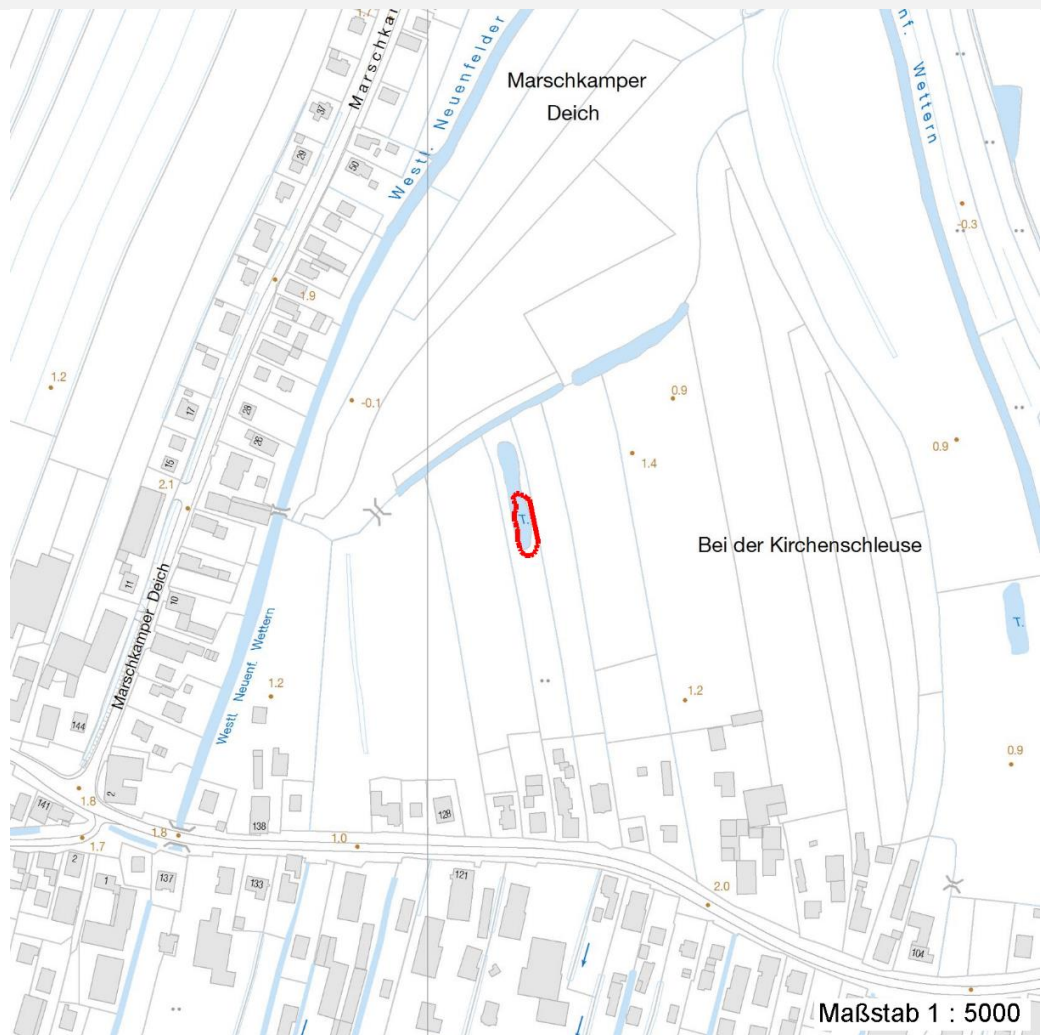
# Erhebungsbogen

**B**

<b>Projekt</b>	Biotopkartierung Hamburg		<b>Interne Nr.</b>	132208	
			<b>DK5   DK5-GK</b>	<b>5230</b>	5230
<b>Handlungsbedarf</b>	Nein		<b>DK5 - Name</b>	Hasselwerder	
<b>Bearbeitung</b>	BRA	<b>Kopie</b>	Ja	<b>Biotop-Nr.   alt</b>	<b>3   55</b>
<b>Räumliche Abbildung</b>	Fläche		<b>Kartierung</b>	09.10.2018	
<b>Anzahl Abschnitte</b>	1		<b>Fläche / Länge [m<sup>2</sup>/m]</b>	463,8063	
			<b>Breite (lineare Abb.) [m]</b>		

## Räumliche Lage

Karte



## Weitere Erhebungsbögen

Interne Nr.	Interne Nr. Zuordnung	DK5	Biotop-Nr.	Kartierung	Zuordnung	DK5 (GK)	Biotop-Nr. (alt)
132208	3287	5230	3	09.10.2002	K	5230	55
132208	3288	5230	3	22.09.2010	K	5230	55

Zuordnung: N = nachfolgende Kartierung, K = weitere Kartierungen (zeitlich vorher oder nachher)

## Foto

Interne Nr.	Index	Dateiname	Aufnahmerichtung
72117	0	5230_3_091018_3.JPG	
73147	0	5230_3_091018_1.JPG	

## Weitere Angaben

Merkmal	Wert
---------	------

Auswertung

13.09.2022

# Erhebungsbogen

**B**

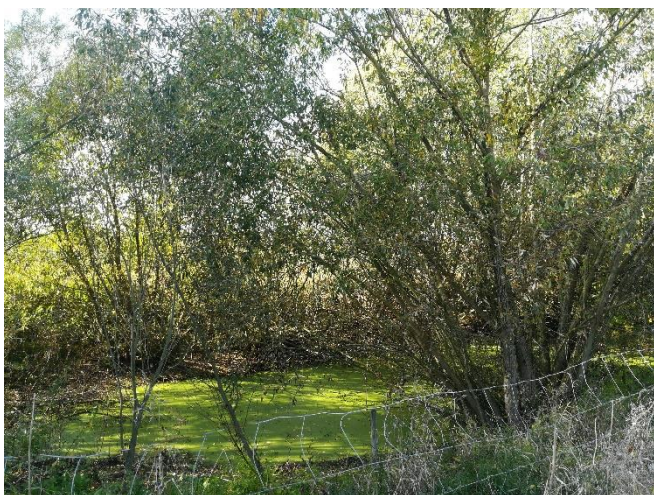
<b>Projekt</b>	Biotopkartierung Hamburg	<b>Interne Nr.</b>	132208
		<b>DK5   DK5-GK</b>	<b>5230</b> 5230
<b>Handlungsbedarf</b>	Nein	<b>DK5 - Name</b>	Hasselwerder
<b>Bearbeitung</b>	BRA	<b>Biotop-Nr.   alt</b>	<b>3</b> 55
<b>Räumliche Abbildung</b>	Fläche	<b>Kartierung</b>	09.10.2018
<b>Anzahl Abschnitte</b>	1	<b>Fläche / Länge [m<sup>2</sup>/m]</b>	463,8063
		<b>Breite (lineare Abb.) [m]</b>	

## Weitere Angaben

Merkmal	Wert
Gefährdung / Einflüsse	Fischereiliche Nutzung / Angelnutzung Verlandung
Wertgesichtspunkte	Naturnah eingewachsen Naturnahes Element in beeinträchtigter Umgebung
Maßnahmen	2.1 - Wasserstand auf hohem Niveau stabilisieren, Wasserstandsschwankungen vermindern Entschlammern

## Foto

<b>Fotodatei</b>	5230_3_091018_3.JPG	<b>Fotodatei</b>	
<b>Bildbeschreibung</b>	k.A.	<b>Bildbeschreibung</b>	
<b>Aufnahmerichtung</b>		<b>Aufnahmerichtung</b>	



## Teilflächenbeschreibung

<b>Teilflächentyp</b>		<b>Teilflächen-Nr.</b>	1
<b>Biotoptyp</b>	Sonstiges, naturnahes, nährstoffreiches Stillgewässer (2018)	<b>Biotoptyp</b>	SEZ
- <b>Zusatz</b>		- <b>gesetzl. Grundl.</b>	(§ 30 (2) 1.2)
<b>FFH-LRT</b>	kein Lebensraumtyp nach FFH-Richtlinie	<b>FFH-LRT</b>	kein LRT
<b>Beschreibung</b>		<b>Entw.potential LRT</b>	
Standort: Marsch		<b>Hauptfläche</b>	Ja
		<b>Flächenanteil</b>	100 %
		<b>FFH-Unters.Fläche</b>	Nein
		<b>Saatgutfläche</b>	Nein

# Erhebungsbogen

**B**

<b>Projekt</b>	Biotopkartierung Hamburg	<b>Interne Nr.</b>	132208
		<b>DK5   DK5-GK</b>	<b>5230</b> 5230
<b>Handlungsbedarf</b>	Nein	<b>DK5 - Name</b>	Hasselwerder
<b>Bearbeitung</b>	BRA	<b>Biotop-Nr.   alt</b>	<b>3</b> 55
<b>Räumliche Abbildung</b>	Fläche	<b>Kartierung</b>	09.10.2018
<b>Anzahl Abschnitte</b>	1	<b>Fläche / Länge [m²/m]</b>	463,8063
		<b>Breite (lineare Abb.) [m]</b>	

## Weitere Angaben

Merkmal	Wert
<b>Boden</b>	
Feuchte	6 - mäßig feucht und wechselfeucht
Stickstoffgehalt	6 - mäßig stickstoffarm bis stickstoffreich
<b>Gewässer</b>	
Böschungshöhe	0.50 m
Gewässertiefe	1.00 m
Länge	20.00 m
Breite	8.00 m
Wasserführung	e - episodisch austrocknend
Strömung	k - keine Strömung
Trübung	s - starke Trübung
Substrat	sc - Schlamm (Feinsubstrat organisch)
<b>Standort, Relief</b>	
Böschungsneigung	flach - 1:2 bis 1:3
Belichtung	5 - halbschattig
<b>Veg. - Deckg./Ant.</b>	
Strauchschicht	70 %
1. Krautschicht	30 %
Schwimmb.veg.	99 %
submerse Veg.	1 %

## Zeigerwerte der Pflanzenartenliste (Auswertung)

<b>Standort</b>	<b>Belichtung</b>	halbsonnig	7,1
<b>Boden</b>	<b>Feuchte</b>	sehr naß	9
	<b>Stickstoff (N)</b>	stickstoffreich	6,7
	<b>Reaktion</b>	neutral	7
<b>Vegetation</b>	<b>Mahdverträglichkeit</b>	mäßig schnittverträglich (erster Schnitt nicht vor 1. Juli)	4,6
<b>Zeigerwerte</b>	<b>Futterwert</b>	sehr geringwertiges Futter	2,4
	<b>Wechselfeuchteanzeiger</b>		3
	<b>Giftpflanzen</b>		0
	<b>Überschw.anzeiger</b>		5

## Pflanzenartenliste

Gruppe / Pflanzenart	MS	M	W	Vs	St	PA	Ph	Sz	VS	V	G	cf	Rote Liste					
													§	HH	ND	SH	D	
<b>Tracheobionta (Gefäßpflanzen)</b>																		
Callitriche spec. (Wasserstern)	7	w																
Cirsium arvense (Acker-Kratzdistel)	7	w																
Dactylis glomerata (Wiesen-Knäuelgras)	7	z																
Elodea canadensis (Kanadische Wasserpest)	7	w																
Epilobium hirsutum (Zottiges Weidenröschen)	7	w																
Equisetum arvense (Acker-Schachtelhalm)	7	z																
Glyceria maxima (Wasser-Schwaden)	7	z																
Holcus lanatus (Wolliges Honiggras)	7	w																
Juncus effusus (Flutter-Binse)	7	w																
Lemna minor (Kleine Wasserlinse)	7	d																

# Erhebungsbogen

**B**

<b>Projekt</b>	Biotopkartierung Hamburg		<b>Interne Nr.</b>	132208	
			<b>DK5   DK5-GK</b>	<b>5230</b>	5230
<b>Handlungsbedarf</b>	Nein		<b>DK5 - Name</b>	Hasselwerder	
<b>Bearbeitung</b>	BRA	<b>Kopie</b>	<b>Biotop-Nr.   alt</b>	<b>3</b>	55
<b>Räumliche Abbildung</b>	Fläche	Ja	<b>Kartierung</b>	09.10.2018	
<b>Anzahl Abschnitte</b>	1		<b>Fläche / Länge [m<sup>2</sup>/m]</b>	463,8063	
			<b>Breite (lineare Abb.) [m]</b>		

## Pflanzenartenliste

Gruppe / Pflanzenart	MS	M	W	Vs	St	PA	Ph	Sz	VS	V	G	cf	§	Rote Liste			
														HH	ND	SH	D
Lycopus europaeus (Gewöhnlicher Wolfstrapp)	7	z															
Ranunculus repens (Kriechender Hahnenfuß)	7	w															
Rorippa amphibia (Wasser-Sumpfkresse)	7	w															
Salix alba (Silber-Weide)	7	w															
Salix caprea (Sal-Weide)	7	w															
Salix cinerea (Grau-Weide)	7	w															
Salix viminalis (Korb-Weide)	7	z															
Salix x rubens (Fahl-Weide)	7	w															
Typha latifolia (Breitblättriger Rohrkolben)	7	w															
Urtica dioica (Große Brennessel)	7	h															
Vicia cracca (Vogel-Wicke)	7	w															
<b>Anzahl Rote Liste Arten</b>																	
<b>Anzahl Arten</b>														<b>21</b>			

MS: Mengensystem; M: Mengenangabe, W: Bewertung der Art (FFH-Monitoring), Vs: Vegetationsschicht, St: Status, PA: Autor Phänologie; Ph: Phänologie, Sz: Soziabilität, VS: Vitalitätssystem; V: Vitalität, G: Geschlecht, cf: unsichere Bestimmung, §: Schutz nach BNatSchG, HH: Rote Liste Hamburg, Nds: Rote Liste Niedersachsen, SH: Rote Liste Schleswig-Holstein, D: Rote Liste Deutschland