

Erhebungsbogen

B

Projekt	Biotopkartierung Hamburg	Interne Nr.	132211
		DK5 DK5-GK	5230 5232
Handlungsbedarf	Nein	DK5 - Name	Hasselwerder
Bearbeitung	BRA	Biotop-Nr. alt	267 71
Räumliche Abbildung	Linie	Kartierung	09.10.2018
Anzahl Abschnitte	1	Fläche / Länge [m²/m]	237,124
		Breite (lineare Abb.) [m]	5

Gesetzlicher Schutz kein gesetzl. Schutz **kein gesetzlich geschütztes Biotop** **Schutz nur teilweise** **Nein**

Gesamtbewertung	6	Wertvoll
– Alter	7	Biotop hohen Alters, 100 bis 200 Jahre
– Belastungsgrad	5	Flächenhaft mittlere oder örtlich starke Belastung
– Ökolog. Funktion	7	Sehr hohe Bedeutung in einem Biotopkomplex, für den lokalen Biotopverbund oder als Puffer
– Seltenheit	6	Seltener Biotoptyp, ohne seltene oder bedrohte Pflges., ungesättigtes Artenspektrum, reliktsche RL-Arten

Bestandsbeschreibung

Breiter Grabenabschnitt im Neuenfelder Obstanbaugebiet, der offenbar regelmäßig verbreitert und geräumt wird, außerdem (legale?) Nutzung zur Sommerberegnung. Im Wasser dominiert Wasserpest, Wasserlinsen und Froschbiß treten hinzu. Außerdem kommt Pfeilkraut und Laichkraut vor. Der schmale Saum besteht überwiegend aus Wasser-Schwaden, Zottigem Weidenröschen, Zaun-Winde und Fluß-Ampfer.

Vorkommen an Biotoptypen

1	TF	Typ	HF	F.Anteil
2	BTYP	Biotoptyp		- gesetzl. Grundl.
3	Zusatz	Zusatz zum Biotoptypen		
4	LRT	Lebensraumtyp		
1	1		Ja	100 %
2	FGR	Nährstoffreicher Graben mit Stillgewässercharakter (2018)		(§ 30 (2) 1.2)
3	gf	Froschbiß-Flußampfer-Typ (gf)		

Räumliche Lage

Lagebeschreibung	Östl. der Westlichen Neuenfelder Wettern		
Nachbarnutzung/en	Obstbauplantagen		
Rechtswert (X)	553000	Hochwert (Y)	5930045
Bezirk	Harburg	Naturraum	Altländer Hoch- und Sietland (671.21)
Stadtteil (OT-Nr.)	Neuenfelde (717)	Gemarkung	Hasselwerder (703)
Digitaler Grünplan	<input type="checkbox"/> Hafengesamtgebiet	<input type="checkbox"/> Ramsargebiet	<input type="checkbox"/> EG-Vogelschutzgeb.
Ausgleichsflächen	<input type="checkbox"/> Biosphärenreservat	<input type="checkbox"/> Nationalpark	<input type="checkbox"/>
NSG / ND / LSG			
FFH-GEBIET			
Wasserschutzgebiet			

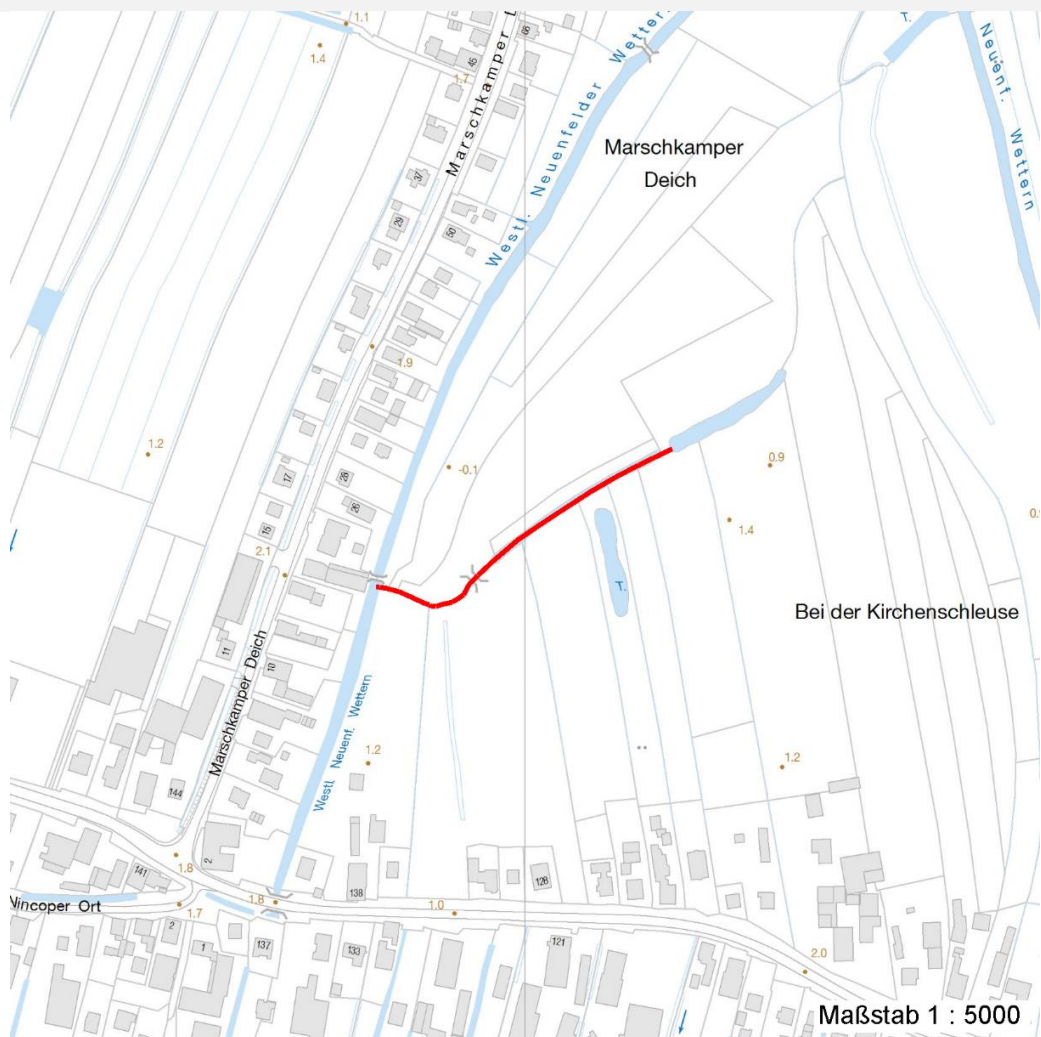
Erhebungsbogen

B

Projekt	Biotopkartierung Hamburg		Interne Nr.	132211	
			DK5 DK5-GK	5230	5232
Handlungsbedarf	Nein		DK5 - Name	Hasselwerder	
Bearbeitung	BRA	Kopie Ja	Biotop-Nr. alt	267	71
Räumliche Abbildung	Linie		Kartierung	09.10.2018	
Anzahl Abschnitte	1		Fläche / Länge [m²/m]	237,124	
			Breite (lineare Abb.) [m]	5	

Räumliche Lage

Karte



Weitere Erhebungsbögen

Interne Nr.	Interne Nr. Zuordnung	DK5	Biotop-Nr.	Kartierung	Zuordnung	DK5 (GK)	Biotop-Nr. (alt)
132211	3374	5230	267	10.09.2009	K	5232	71
132211	3293	5230	251	07.09.2001	<	5232	25

Zuordnung: N = nachfolgende Kartierung, K = weitere Kartierungen (zeitlich vorher oder nachher)

Foto

Interne Nr.	Index	Dateiname	Aufnahmerichtung
72120	0	5230_267_091018_2.JPG	
72121	0	5230_267_091018_1.JPG	

Weitere Angaben

Merkmal	Wert
---------	------

Auswertung

13.09.2022

Erhebungsbogen

B

Projekt	Biotopkartierung Hamburg	Interne Nr.	132211
		DK5 DK5-GK	5230 5232
Handlungsbedarf	Nein	DK5 - Name	Hasselwerder
Bearbeitung	BRA	Biotop-Nr. alt	267 71
Räumliche Abbildung	Linie	Kartierung	09.10.2018
Anzahl Abschnitte	1	Fläche / Länge [m²/m]	237,124
		Breite (lineare Abb.) [m]	5

Weitere Angaben

Merkmal	Wert
Gefährdung / Einflüsse	Eutrophierung Gewässerbelastung
Wertgesichtspunkte	Vorkommen seltener Pflanzen
Bedeutung für Tiergruppe	Libellen Amphibien Mollusken
Maßnahmen	stellenweise Hochstaudenfluren und Ufergehölze etablieren

Foto

Fotodatei	5230_267_091018_1.JPG	Fotodatei	5230_267_091018_2.JPG
Bildbeschreibung	k.A.	Bildbeschreibung	k.A.
Aufnahmerichtung		Aufnahmerichtung	



Teilflächenbeschreibung

Teilflächentyp		Teilflächen-Nr.	1
Biotoptyp	Nährstoffreicher Graben mit Stillgewässercharakter (2018)	Biotoptyp	FGR
- Zusatz	Froschbiß-Flußampfer-Typ (gf)	- gesetzl. Grundl.	(§ 30 (2) 1.2)
FFH-LRT Beschreibung		FFH-LRT Entw.potential LRT	
		Hauptfläche	Ja
		Flächenanteil	100 %
		FFH-Unters.Fläche	Nein
		Saatgutfläche	Nein

Erhebungsbogen

B

Projekt	Biotopkartierung Hamburg		Interne Nr.	132211	
			DK5 DK5-GK	5230	5232
Handlungsbedarf	Nein		DK5 - Name	Hasselwerder	
Bearbeitung	BRA	Kopie	Ja	Biotop-Nr. alt	267 71
Räumliche Abbildung	Linie			Kartierung	09.10.2018
Anzahl Abschnitte	1			Fläche / Länge [m²/m]	237,124
				Breite (lineare Abb.) [m]	5

Weitere Angaben

Merkmal	Wert
Gewässer	
Böschungshöhe	0.80 m
Gewässertiefe	0.80 m
Breite	4.00 m
Wasserführung	w - wechselnde Wasserstände
Strömung	k - keine Strömung
Trübung	m - mittlere Trübung
Färbung	grau
Standort, Relief	
Böschungsneigung	steil - 1:1 bis 1:2
Belichtung	9 - vollsonnig
Veg. - Deckg./Ant.	
1. Krautschicht	90 %
2. Krautschicht	40 %
Veg. - Höhe	
Gesamt, durchschn.	1.00 m

Zeigerwerte der Pflanzenartenliste (Auswertung)

Standort	Belichtung	halbsonnig	7,1
Boden	Feuchte	zeitweise wasserüberstaut	10,5
	Stickstoff (N)	stickstoffreich	6,9
	Reaktion	neutral	6,9
Vegetation	Mahdverträglichkeit	schnittempfindlich bis mäßig schnittverträglich	3,8
Zeigerwerte	Futterwert	sehr geringwertiges Futter	2,4
	Wechselfeuchteanzeiger		3
	Giftpflanzen		0
	Überschw.anzeiger		5

Pflanzenartenliste

Gruppe / Pflanzenart	MS	M	W	Vs	St	PA	Ph	Sz	VS	V	G	cf	Rote Liste					
													§	HH	ND	SH	D	
Tracheobionta (Gefäßpflanzen)																		
Calystegia sepium (Zaun-Winde)	7	z																
Carex acuta (Schlank-Segge)	7	w																V
Dryopteris filix-mas (Gewöhnlicher Wurmfarne)	7	w																
Elodea canadensis (Kanadische Wasserpest)	7	d																
Epilobium hirsutum (Zottiges Weidenröschen)	7	z																
Epilobium palustre (Sumpf-Weidenröschen)	7	w																V
Filipendula ulmaria (Mädesüß)	7	w																
Glyceria fluitans (Flutender Schwaden)	7	w																
Glyceria maxima (Wasser-Schwaden)	7	z																
Holcus lanatus (Wolliges Honiggras)	7	w																
Hydrocharis morsus-ranae (Froschbiß)	7	z																V
Juncus effusus (Flatter-Binse)	7	w																
Lemna minor (Kleine Wasserlinse)	7	z																

Erhebungsbogen

B

Projekt	Biotopkartierung Hamburg		Interne Nr.	132211	
			DK5 DK5-GK	5230	5232
Handlungsbedarf	Nein		DK5 - Name	Hasselwerder	
Bearbeitung	BRA	Kopie	Biotop-Nr. alt	267	71
Räumliche Abbildung	Linie	Ja	Kartierung	09.10.2018	
Anzahl Abschnitte	1		Fläche / Länge [m²/m]	237,124	
			Breite (lineare Abb.) [m]	5	

Pflanzenartenliste

Gruppe / Pflanzenart	MS	M	W	Vs	St	PA	Ph	Sz	VS	V	G	cf	§	Rote Liste			
														HH	ND	SH	D
Lycopus europaeus (Gewöhnlicher Wolfstrapp)	7	z															
Myosotis scorpioides (Sumpf-Vergissmeinnicht)	7	w															V
Phalaris arundinacea (Rohr-Glanzgras)	7	w															
Phragmites australis (Schilf)	7	w															
Potamogeton trichoides (Haar-Laichkraut)	7	w												3		3	V
Ranunculus repens (Kriechender Hahnenfuß)	7	w															
Rumex hydrolapathum (Fluss-Ampfer)	7	z															
Sagittaria sagittifolia (Gewöhnliches Pfeilkraut)	7	w															
Scutellaria galericulata (Sumpf-Helmkraut)	7	w															
Spirodela polyrhiza (Vielwurzlige Teichlinse)	7	z															
Urtica dioica (Große Brennessel)	7	w															
Anzahl Rote Liste Arten														3	4	3	
Anzahl Arten														24			

MS: Mengensystem; M: Mengenangabe, W: Bewertung der Art (FFH-Monitoring), Vs: Vegetationsschicht, St: Status, PA: Autor Phänologie; Ph: Phänologie, Sz: Soziabilität, VS: Vitalitätssystem; V: Vitalität, G: Geschlecht, cf: unsichere Bestimmung, §: Schutz nach BNatSchG, HH: Rote Liste Hamburg, Nds: Rote Liste Niedersachsen, SH: Rote Liste Schleswig-Holstein, D: Rote Liste Deutschland