

Erhebungsbogen

B

Projekt	Biotopkartierung Hamburg	Interne Nr.	132147
		DK5 DK5-GK	5230 5232
Handlungsbedarf	Nein	DK5 - Name	Hasselwerder
Bearbeitung	BRA	Biotop-Nr. alt	262 63
Räumliche Abbildung	Linie	Kartierung	02.10.2018
Anzahl Abschnitte	1	Fläche / Länge [m²/m]	180,167
		Breite (lineare Abb.) [m]	1,5

Gesetzlicher Schutz	§ 14 (2) 2.1 Feldhecken	Schutz nur teilweise	Nein
----------------------------	-------------------------	-----------------------------	-------------

Gesamtbewertung	5	Noch wertvoll, gut entwicklungsfähig
– Alter	2	Biotop geringen Alters, 1 bis 5 Jahre
– Belastungsgrad	5	Flächenhaft mittlere oder örtlich starke Belastung
– Ökolog. Funktion	6	Hohe Bedeutung in einem Biotopkomplex, für den lokalen Biotopverbund oder als Puffer
– Seltenheit	6	Seltener Biotoptyp, ohne seltene oder bedrohte Pflges., ungesättigtes Artenspektrum, reliktsche RL-Arten

Bestandsbeschreibung

Angelegte, sehr lichte Hecke entlang eines Grabens im Obstanbaugebiet. Die Hecke ist mittlerweile wohl etwa 12 Jahre alt, 2 m hoch, 2,5 m breit und wird vermutlich recht häufig zurückgeschnitten. In der Strauchschicht überwiegen Heckenrosen, Hasel, Roter Hartriegel. Die wintergrünen ehemals gepflanzten Sträucher konnten nicht gefunden werden, stattdessen teilweise offenbar neue Schlehen. Der Unterwuchs scheint etwas ruderalisiert zu sein und weist außerdem Arten des nahen Grabens auf, möglicherweise wurde hier Grabenaushub abgelagert.

Vorkommen an Biotoptypen

1	TF	Typ	HF	F.Anteil
2	BTYP	Biotoptyp		- gesetzl. Grundl.
3	Zusatz	Zusatz zum Biotoptypen		
4	LRT	Lebensraumtyp		
1	1		Ja	100 %
2	HHN	Heckenneuanlage (2018)		(§ 14 (2) 2.1)

Räumliche Lage

Lagebeschreibung	Westlich Marschkammer Deich, südlich Liedenkummer Wetteren		
Nachbarnutzung/en	Graben, Obstbaumpflanzungen		
Rechtswert (X)	552734	Hochwert (Y)	5930325
Bezirk	Harburg	Naturraum	Altländer Hoch- und Sietland (671.21)
Stadtteil (OT-Nr.)	Neuenfelde (717)	Gemarkung	Hasselwerder (703)
Digitaler Grünplan	<input type="checkbox"/> Hafengesamtgebiet	<input type="checkbox"/> Ramsargebiet	<input type="checkbox"/> EG-Vogelschutzgeb.
Ausgleichsflächen	<input type="checkbox"/> Biosphärenreservat	<input type="checkbox"/> Nationalpark	<input type="checkbox"/>
NSG / ND / LSG			
FFH-GEBIET			
Wasserschutzgebiet			

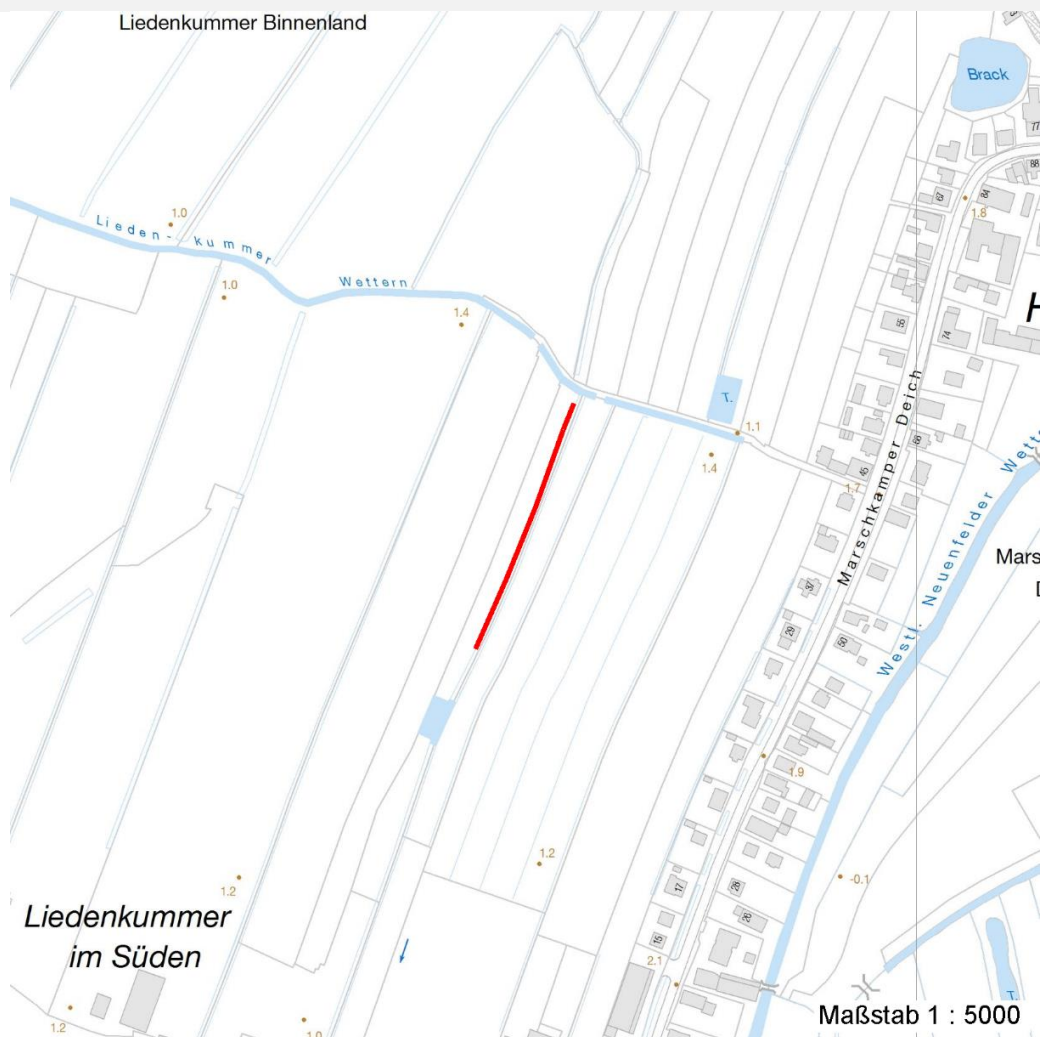
Erhebungsbogen

B

Projekt	Biotopkartierung Hamburg		Interne Nr.	132147	
			DK5 DK5-GK	5230	5232
Handlungsbedarf	Nein		DK5 - Name	Hasselwerder	
Bearbeitung	BRA	Kopie Ja	Biotop-Nr. alt	262	63
Räumliche Abbildung	Linie		Kartierung	02.10.2018	
Anzahl Abschnitte	1		Fläche / Länge [m²/m]	180,167	
			Breite (lineare Abb.) [m]	1,5	

Räumliche Lage

Karte



Weitere Erhebungsbögen

Interne Nr.	Interne Nr. Zuordnung	DK5	Biotop-Nr.	Kartierung	Zuordnung	DK5 (GK)	Biotop-Nr. (alt)
132147	3381	5230	262	13.10.2009	K	5232	63

Zuordnung: N = nachfolgende Kartierung, K = weitere Kartierungen (zeitlich vorher oder nachher)

Foto

Interne Nr.	Index	Dateiname	Aufnahmerichtung
72044	0	5230_262_021018_1.JPG	

Weitere Angaben

Merkmal	Wert
Auswertung Gefährdung / Einflüsse	Bodenbelastung durch Pestizide

Erhebungsbogen

B

Projekt	Biotopkartierung Hamburg	Interne Nr.	132147
		DK5 DK5-GK	5230 5232
Handlungsbedarf	Nein	DK5 - Name	Hasselwerder
Bearbeitung	BRA	Biotop-Nr. alt	262 63
Räumliche Abbildung	Linie	Kartierung	02.10.2018
Anzahl Abschnitte	1	Fläche / Länge [m²/m]	180,167
		Breite (lineare Abb.) [m]	1,5

Weitere Angaben

Merkmal	Wert
Wertgesichtspunkte	Intensive Nutzung oder Pflege (Regelmäßiger Rückschnitt, besonders in der Höhe reduziert die Strukturvielfalt.) Bedeutung für das Landschaftsbild Bedeutung für den Biotopverbund Landschaftstypischer Biotop Bestandteil der historischen Kulturlandschaft
Bedeutung für Tiergruppe	Naturnahes Element in beeinträchtigter Umgebung (Rückzugsraum in der ansonsten ausgeräumten Agrarlandschaft) Heckenbrütende Vögel
Maßnahmen	Insekten, allgemein Hecke verbreitern, größere Lücken mit heimischen Gehölzen bepflanzen, Höhenwachstum zumindest stellenweise zulassen.

Foto

Fotodatei 5230_262_021018_1.JPG
Bildbeschreibung k.A.
Aufnahmerichtung

Fotodatei
Bildbeschreibung
Aufnahmerichtung



Erhebungsbogen

B

Projekt	Biotopkartierung Hamburg	Interne Nr.	132147
		DK5 DK5-GK	5230 5232
Handlungsbedarf	Nein	DK5 - Name	Hasselwerder
Bearbeitung	BRA	Biotop-Nr. alt	262 63
Räumliche Abbildung	Linie	Kartierung	02.10.2018
Anzahl Abschnitte	1	Fläche / Länge [m²/m]	180,167
		Breite (lineare Abb.) [m]	1,5

Teilflächenbeschreibung

Teilflächentyp		Teilflächen-Nr.	1
Biotoptyp	Heckenneuanlage (2018)	Biotoptyp	HHN
- Zusatz		- gesetzl. Grundl.	(§ 14 (2) 2.1)
FFH-LRT		FFH-LRT	
Beschreibung		Entw.potential LRT	
		Hauptfläche	Ja
		Flächenanteil	100 %
		FFH-Unters.Fläche	Nein
		Saatgutfläche	Nein

Weitere Angaben

Merkmal	Wert
Boden	
Feuchte	6 - mäßig feucht und wechselfeucht
Reaktion	7 - neutral
Stickstoffgehalt	6 - mäßig stickstoffarm bis stickstoffreich
Standort, Relief	
Ausrichtung	SE - Südost
Belichtung	7 - halbsonnig
Veg. - Deckg./Ant.	
Strauchschicht	60 %
1. Krautschicht	70 %
2. Krautschicht	60 %
Veg. - Höhe	
Strauchschicht	2.00 m
Veg. - Zeigerwerte	
Anz. Giftpflanzen	2
Anz. Wechselfeuchtezeiger	4
Anz. Überschwemmungsz.	2

Zeigerwerte der Pflanzenartenliste (Auswertung)

Standort	Belichtung	halbsonnig	6,7
Boden	Feuchte	mäßig feucht und wechselfeucht	5,8
	Stickstoff (N)	mäßig stickstoffarm bis stickstoffreich	6,3
	Reaktion	neutral	7,1
Vegetation	Mahdverträglichkeit	mäßig schnittverträglich (erster Schnitt nicht vor 1. Juli)	4,5
Zeigerwerte	Futterwert	mäßige Futterqualität	3,7
	Wechselfeuchteanzeiger		4
	Giftpflanzen		2
	Überschw.anzeiger		2

Pflanzenartenliste

Gruppe / Pflanzenart														Rote Liste			
	MS	M	W	Vs	St	PA	Ph	Sz	VS	V	G	cf	§	HH	ND	SH	D
Tracheobionta (Gefäßpflanzen)																	

