

Erhebungsbogen

B

Projekt	Biotopkartierung Hamburg	Interne Nr.	136787
		DK5 DK5-GK	5228 5230
Handlungsbedarf	Nein	DK5 - Name	Nincop
Bearbeitung	MIS Kopie Ja	Biotop-Nr. alt	41 56
Räumliche Abbildung	Fläche	Kartierung	17.06.2019
Anzahl Abschnitte	1	Fläche / Länge [m²/m]	2050,9098
		Breite (lineare Abb.) [m]	

Gesetzlicher Schutz _ kein gesetzl. Schutz kein gesetzlich geschütztes Biotop **Schutz nur teilweise** Nein

Gesamtbewertung	6 Wertvoll
– Alter	5 Biotop mittleren Alters, 20 bis 50 Jahre
– Belastungsgrad	5 Flächenhaft mittlere oder örtlich starke Belastung
– Ökolog. Funktion	6 Hohe Bedeutung in einem Biotopkomplex, für den lokalen Biotopverbund oder als Puffer
– Seltenheit	6 Seltener Biotoptyp, ohne seltene oder bedrohte Pflges., ungesättigtes Artenspektrum, reliktsische RL-Arten

Bestandsbeschreibung

Großer Beregnungsteich mit senkrechten Böschungen, die im Süden und Osten nur ca. 50 cm hoch sind. Im Norden und Westen wurde ein Wall aufgeschütten, so dass die Böschungen hier fast 1,50 m hoch sind. Das Westufer ist einer hoch gewachsenen, dichten Strauchschicht aus Rosen, Schneeball und Hasel bewachsen. Am Ostufer stehen drei ca. 6 m hohe Salweiden. Dazwischen gibt es sehr viel Schilf mit regelmäßig eingestreuten feuchten Hochstaudenfluren. Die Wasservegetation weist nur eine sehr geringe Deckung auf, mit etwas Rauem Hornblatt und sehr wenig Froschbiss.

Aufgrund eines gewissen Strukturereichtums und des Vorkommens 2 auf der Roten Liste stehender Arten wurde der Biotop mit 6 bewertet.

Vorkommen an Biotoptypen

1	TF	Typ	HF	F.Anteil
2	BTYP	Biotoptyp	- gesetzl. Grundl.	
3	Zusatz	Zusatz zum Biotoptypen		
4	LRT	Lebensraumtyp		
1	1		Ja	100 %
2	SEY	Beregnungsbecken mit naturnahen Elementen (2018)		(§ 30 (2) 1.2)
4	kein LRT	kein Lebensraumtyp nach FFH-Richtlinie		

Räumliche Lage

Lagebeschreibung	Rethen, östlich Nincoper Moorweg		
Nachbarnutzung/en	Obstanbau		
Rechtswert (X)	553662	Hochwert (Y)	5928692
Bezirk	Harburg	Naturraum	Altländer Hoch- und Sietland (671.21)
Stadtteil (OT-Nr.)	Neuenfelde (717)	Gemarkung	Nincop (708)
Digitaler Grünplan	<input type="checkbox"/> Hafengesamtgebiet	<input type="checkbox"/> Ramsargebiet	<input type="checkbox"/> EG-Vogelschutzgeb.
Ausgleichsflächen NSG / ND / LSG	<input checked="" type="checkbox"/> Biosphärenreservat	<input type="checkbox"/> Nationalpark	<input type="checkbox"/>
FFH-GEBIET			
Wasserschutzgebiet	Süderelbmarsch/Harburger Berge [3 / Anteil: 100%]		

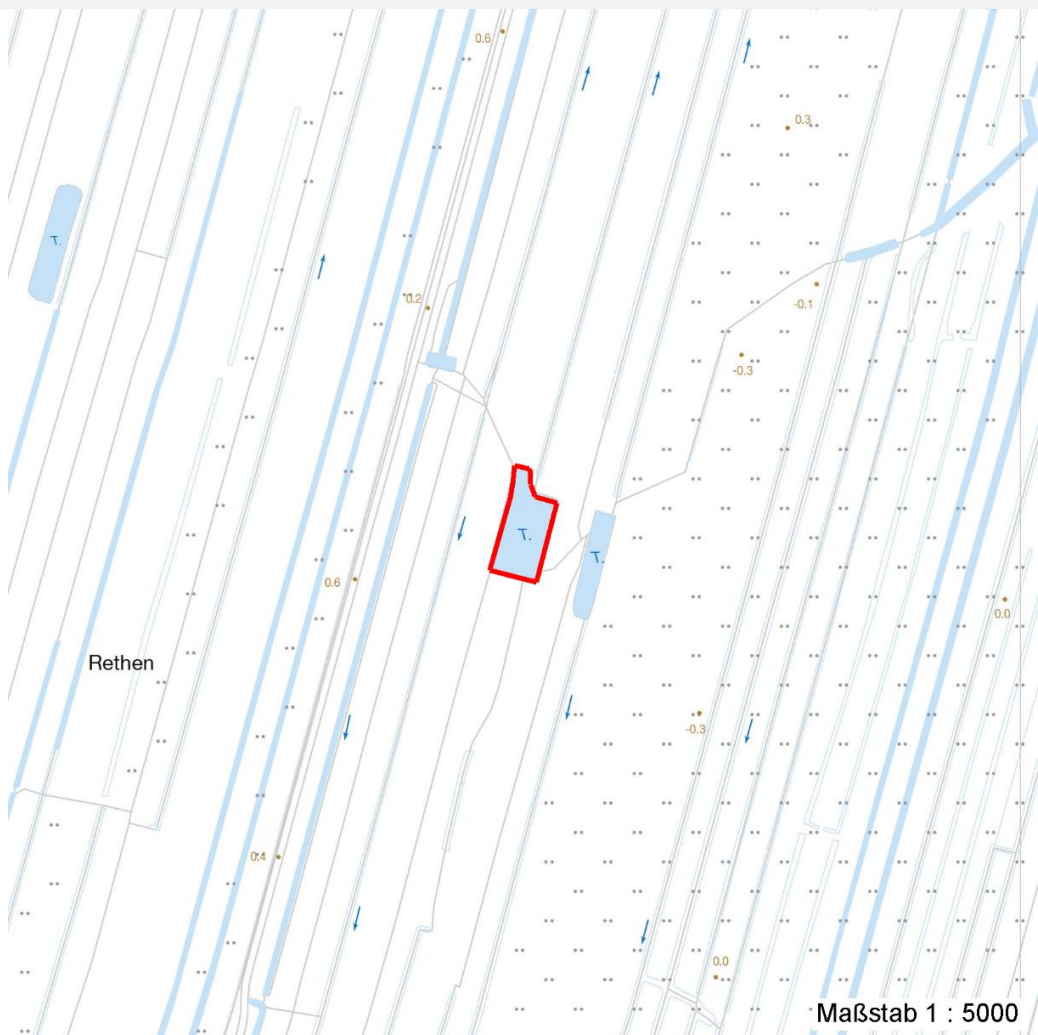
Erhebungsbogen

B

Projekt	Biotopkartierung Hamburg	Interne Nr.	136787
		DK5 DK5-GK	5228 5230
Handlungsbedarf	Nein	DK5 - Name	Nincop
Bearbeitung	MIS	Biotop-Nr. alt	41 56
Räumliche Abbildung	Fläche	Kartierung	17.06.2019
Anzahl Abschnitte	1	Fläche / Länge [m²/m]	2050,9098
		Breite (lineare Abb.) [m]	

Räumliche Lage

Karte



Weitere Erhebungsbögen

Interne Nr.	Interne Nr. Zuordnung	DK5	Biotop-Nr.	Kartierung	Zuordnung	DK5 (GK)	Biotop-Nr. (alt)
136787	2820	5228	41	09.10.2002	K	5230	56
136787	2810	5228	41	23.09.2010	K	5230	56

Zuordnung: N = nachfolgende Kartierung, K = weitere Kartierungen (zeitlich vorher oder nachher)

Foto

Interne Nr.	Index	Dateiname	Aufnahmerichtung
74578	0	5228_41_170619_1.JPG	
74579	0	5228_41_170619_2.JPG	

Weitere Angaben

Merkmal	Wert
---------	------

Auswertung

13.09.2022

Erhebungsbogen

B

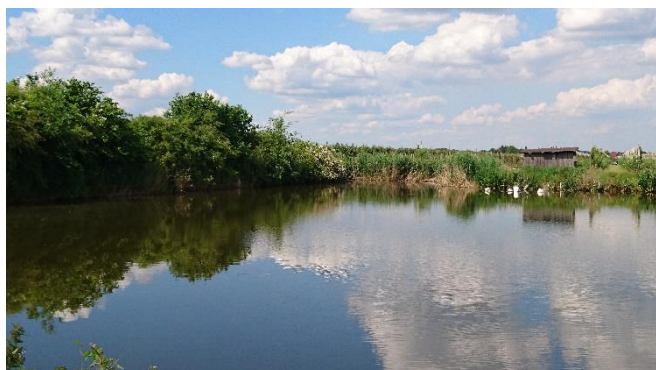
Projekt	Biotopkartierung Hamburg	Interne Nr.	136787
		DK5 DK5-GK	5228 5230
Handlungsbedarf	Nein	DK5 - Name	Nincop
Bearbeitung	MIS	Biotop-Nr. alt	41 56
Räumliche Abbildung	Fläche	Kartierung	17.06.2019
Anzahl Abschnitte	1	Fläche / Länge [m²/m]	2050,9098
		Breite (lineare Abb.) [m]	

Weitere Angaben

Merkmal	Wert
Gefährdung / Einflüsse	Fischbesatz angrenzende Nutzungen
Wertgesichtspunkte	Feuchtbiotop Vorkommen seltener Pflanzen
Bedeutung für Tiergruppe	Amphibien Libellen
Ziele der Entwicklung Maßnahmen	Erhaltung 2.5 - Ufer abflachen (Ufer abflachen) 3.19 - Anlage von Bermen

Foto

Fotodatei	5228_41_170619_1.JPG	Fotodatei	5228_41_170619_2.JPG
Bildbeschreibung	k.A.	Bildbeschreibung	k.A.
Aufnahmerichtung		Aufnahmerichtung	



Teilflächenbeschreibung

Teilflächentyp		Teilflächen-Nr.	1
Biotoptyp	Beregnungsbecken mit naturnahen Elementen (2018)	Biotoptyp	SEY
- Zusatz		- gesetzl. Grundl.	(§ 30 (2) 1.2)
FFH-LRT	kein Lebensraumtyp nach FFH-Richtlinie	FFH-LRT	kein LRT
Beschreibung		Entw.potential LRT	
Standort: Marsch		Hauptfläche	Ja
		Flächenanteil	100 %
		FFH-Unters.Fläche	Nein
		Saatgutfläche	Nein

Erhebungsbogen

B

Projekt	Biotopkartierung Hamburg		Interne Nr.	136787	
			DK5 DK5-GK	5228	5230
Handlungsbedarf	Nein		DK5 - Name	Nincop	
Bearbeitung	MIS	Kopie	Ja	Biotop-Nr. alt	41 56
Räumliche Abbildung	Fläche		Kartierung	17.06.2019	
Anzahl Abschnitte	1		Fläche / Länge [m²/m]	2050,9098	
			Breite (lineare Abb.) [m]		

Weitere Angaben

Merkmal	Wert
Boden	
Feuchte	7 - feucht
Reaktion	7 - neutral
Stickstoffgehalt	6 - mäßig stickstoffarm bis stickstoffreich
Gewässer	
Böschungshöhe	1.00 m
Gewässertiefe	0.50 m
Wasserführung	w - wechselnde Wasserstände
Strömung	k - keine Strömung
Trübung	s - starke Trübung
Färbung	t - grau: Trübstoffe, Ton
Belichtung	halb beschattet
Standort, Relief	
Böschungsneigung	senkrecht bis sehr steil - > 1:1
Belichtung	7 - halbsonnig
Veg. - Deckg./Ant.	
Strauchschicht	25 %
naturnahe Uferveg.	100 %
Schwimmb.veg.	1 %
submerse Veg.	5 %
Veg. - Zeigerwerte	
Mahdverträglichkeit	4 - schnittempfindlich bis mäßig schnittverträglich
Futterwert	2 - sehr geringwertiges Futter
Anz. Giftpflanzen	0
Anz. Wechselfeuchtezeiger	9
Anz. Überschwemmungsz.	5

Zeigerwerte der Pflanzenartenliste (Auswertung)

Standort	Belichtung	halbsonnig	6,9
Boden	Feuchte	feucht	7
	Stickstoff (N)	mäßig stickstoffarm bis stickstoffreich	6,2
	Reaktion	neutral	6,6
Vegetation	Mahdverträglichkeit	schnittempfindlich bis mäßig schnittverträglich	4,2
Zeigerwerte	Futterwert	sehr geringwertiges Futter	2
	Wechselfeuchteanzeiger		9
	Giftpflanzen		0
	Überschw.anzeiger		5

Pflanzenartenliste

Gruppe / Pflanzenart	MS	M	W	Vs	St	PA	Ph	Sz	VS	V	G	cf	§	Rote Liste			
														HH	ND	SH	D
Tracheobionta (Gefäßpflanzen)																	
Agrostis stolonifera (Ausläufer-Straußgras)	7	z															
Alopecurus pratensis (Wiesen-Fuchsschwanz)	7	w															
Betula pendula (Hänge-Birke)	7	w															
Calystegia sepium (Zaun-Winde)	7	w															

Projekt	Biotopkartierung Hamburg		Interne Nr.	136787	
			DK5 DK5-GK	5228	5230
Handlungsbedarf	Nein		DK5 - Name	Nincop	
Bearbeitung	MIS	Kopie	Biotop-Nr. alt	41	56
Räumliche Abbildung	Fläche	Ja	Kartierung	17.06.2019	
Anzahl Abschnitte	1		Fläche / Länge [m²/m]	2050,9098	
			Breite (lineare Abb.) [m]		

Pflanzenartenliste

Gruppe / Pflanzenart	MS	M	W	Vs	St	PA	Ph	Sz	VS	V	G	cf	§	Rote Liste				
														HH	ND	SH	D	
Carex acuta (Schlank-Segge)	7	w																V
Carex pseudocyperus (Scheinzyper-Segge)	7	w																
Ceratophyllum demersum (Rauhes Hornblatt)	7	w																V
Cirsium arvense (Acker-Kratzdistel)	7	z																
Corylus avellana (Haselnuss)	7	z																
Crataegus monogyna (Eingriffliger Weißdorn)	7	z																
Dactylis glomerata (Wiesen-Knäuelgras)	7	w																
Epilobium hirsutum (Zottiges Weidenröschen)	7	z																
Equisetum arvense (Acker-Schachtelhalm)	7	z																
Festuca rubra (Rot-Schwingel)	7	w																
Glechoma hederacea (Gundermann)	7	z																
Hydrocharis morsus-ranae (Froschbiß)	7	w														V		V V
Juncus effusus (Flatter-Binse)	7	z																
Ligustrum vulgare (Gemeiner Liguster)	7	z																
Lycopus europaeus (Gewöhnlicher Wolfstrapp)	7	w																
Lysimachia vulgaris (Gewöhnlicher Gilbweiderich)	7	w																
Lythrum salicaria (Blut-Weiderich)	7	w																
Persicaria amphibia (Wasser-Knöterich)	7	w																
Phragmites australis (Schilf)	7	l																
Poa pratensis (Wiesen-Rispengras)	7	w																
Potentilla anserina (Gänse-Fingerkraut)	7	w																
Ranunculus repens (Kriechender Hahnenfuß)	7	w																
Rosa multiflora (Vielblütige Rose)	7	z																
Rumex crispus (Krauser Ampfer)	7	w																
Rumex hydrolapathum (Fluss-Ampfer)	7	w																
Rumex obtusifolius (Stumpfbblätteriger Ampfer)	7	w																
Salix caprea (Sal-Weide)	7	z																
Salix cinerea (Grau-Weide)	7	z																
Scirpus sylvaticus (Wald-Simse)	7	z																V
Scutellaria galericulata (Sumpf-Helmkraut)	7	w																
Tripleurospermum perforatum (Geruchlose Kamille)	7	w																
Urtica dioica (Große Brennessel)	7	h																
Viburnum opulus (Gewöhnlicher Schneeball)	7	z																
Anzahl Rote Liste Arten																		
Anzahl Arten																		
37																		

MS: Mengensystem; M: Mengenangabe, W: Bewertung der Art (FFH-Monitoring), Vs: Vegetationsschicht, St: Status, PA: Autor Phänologie; Ph: Phänologie, Sz: Soziabilität, VS: Vitalitätssystem; V: Vitalität, G: Geschlecht, cf: unsichere Bestimmung, §: Schutz nach BNatSchG, HH: Rote Liste Hamburg, Nds: Rote Liste Niedersachsen, SH: Rote Liste Schleswig-Holstein, D: Rote Liste Deutschland