

Erhebungsbogen

B

Projekt	Biotopkartierung Hamburg	Interne Nr.	92719
		DK5 DK5-GK	5226 5228
Handlungsbedarf	Nein	DK5 - Name	Nincoper Moor
Bearbeitung	RIN	Biotop-Nr. alt	84 102
Räumliche Abbildung	Fläche	Kartierung	03.08.2015
Anzahl Abschnitte	5	Fläche / Länge [m²/m]	15496,2765
		Breite (lineare Abb.) [m]	

Gesetzlicher Schutz	§ 14 (2) 2.1 Feldhecken	Schutz nur teilweise	Nein
----------------------------	-------------------------	-----------------------------	-------------

Gesamtbewertung	6 Wertvoll
– Alter	6 Biotop mittleren Alters, 50 bis 100 Jahre
– Belastungsgrad	5 Flächenhaft mittlere oder örtlich starke Belastung
– Ökolog. Funktion	7 Sehr hohe Bedeutung in einem Biotopkomplex, für den lokalen Biotopverbund oder als Puffer
– Seltenheit	5 Seltener Biotoptyp, floristisch stark verarmt, ohne seltener Pflges. od. verbr. artenreicher Biotoptyp

Bestandsbeschreibung

Unterschiedlich breit ausgeprägter Randstreifen zwischen Weg und angrenzenden Nutzungen, in diesem Gebiet häufig mit Grünlandnutzung. Auf der Rückseite des Moordeiches liegt in rund 6 bis 8 m Abstand zur Straße ein Entwässerungsgraben, der häufig trockenliegt und nur geringe Entwässerungsfunktionen ausübt. In diesem Bereich haben sich häufig naturnahe Gehölze angesiedelt: Schwarz-Erlen und Eschen sowie Silber-Weiden. Die Fläche zwischen Graben und Straße ist auf 5 bis 6 m Breite häufig halbruderal bewachsen mit hohen Anteilen von Brennessel, etwas wiesenartig in Straßennähe und etwas röhrichtartig in Grabennähe, hier häufig mit wüchsigen Beständen aus Schilf oder Rohrglanzgras. Die Bäume sind mitunter alt, naturraumtypisch, knorrig, mit bis zu 50 cm Stammdicke. Der Graben hat in Teilbereichen Wasserführung. Über die Gesamtstrecke ist der Randstreifen recht heterogen geprägt, jeweils in Abhängigkeit der angrenzenden Nutzungen. In Teilbereichen ist der Randstreifen nicht mehr vorhanden. Insgesamt reduziert sich die Fläche im Verlaufe der Jahre offenbar. Der Streifen ist durch die Heterogenität insgesamt recht arten- und strukturreich.

Vorkommen an Biotoptypen

1	TF	Typ	HF	F.Anteil
2	BTYP	Biotoptyp	- gesetzl. Grundl.	
3	Zusatz	Zusatz zum Biotoptypen		
4	LRT	Lebensraumtyp		
1	1		Ja	100 %
2	HHM	Strauch-Baumhecke (2000)		

Räumliche Lage

Lagebeschreibung	Nördlich der Moorwetterern			
Nachbarnutzung/en	Grünland, Obstbau, Acker, asphaltierter Weg			
Rechtswert (X)	552474	Hochwert (Y)	5927507	
Bezirk	Harburg	Naturraum	Altländer Hoch- und Sietland (671.21)	
Stadtteil (OT-Nr.)	Neuenfelde (717)	Gemarkung	Nincop (708)	
Digitaler Grünplan	<input type="checkbox"/> Hafengesamtgebiet	<input type="checkbox"/> Ramsargebiet	<input type="checkbox"/> EG-Vogelschutzgeb.	<input type="checkbox"/>
Ausgleichsflächen	<input checked="" type="checkbox"/> Biosphärenreservat	<input type="checkbox"/> Nationalpark	<input type="checkbox"/>	
NSG / ND / LSG				
FFH-GEBIET				
Wasserschutzgebiet	Süderelbmarsch/Harburger Berge [3 / Anteil: 24%]			

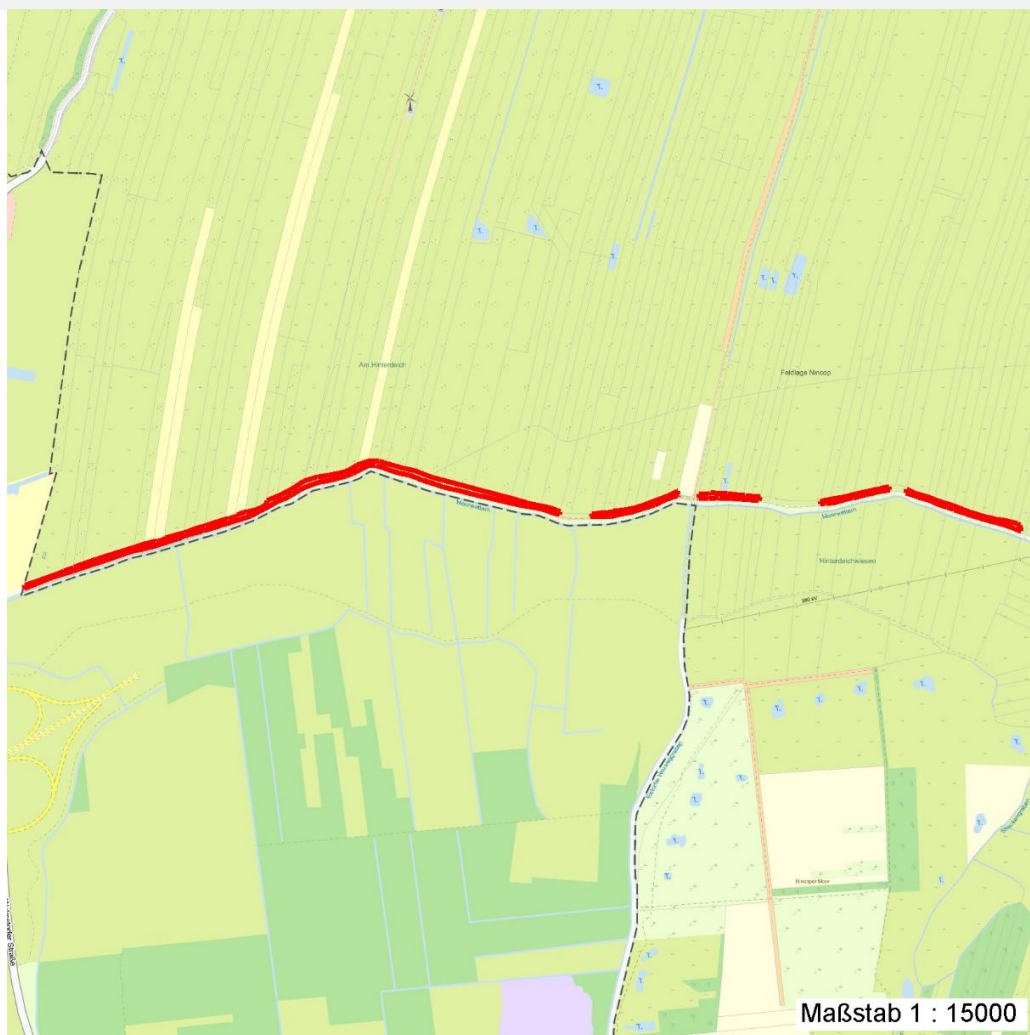
Erhebungsbogen

B

Projekt	Biotopkartierung Hamburg	Interne Nr.	92719
		DK5 DK5-GK	5226 5228
Handlungsbedarf	Nein	DK5 - Name	Nincoper Moor
Bearbeitung	RIN	Biotop-Nr. alt	84 102
Räumliche Abbildung	Fläche	Kartierung	03.08.2015
Anzahl Abschnitte	5	Fläche / Länge [m²/m]	15496,2765
		Breite (lineare Abb.) [m]	

Räumliche Lage

Karte



Weitere Erhebungsbögen

Interne Nr.	Interne Nr. Zuordnung	DK5	Biotop-Nr.	Kartierung	Zuordnung	DK5 (GK)	Biotop-Nr. (alt)
92719	2460	5226	84	14.06.2000	K	5228	102
92719	2459	5226	84	09.10.2007	K	5228	102

Zuordnung: N = nachfolgende Kartierung, K = weitere Kartierungen (zeitlich vorher oder nachher)

Foto

Interne Nr.	Index	Dateiname	Aufnahmerichtung
41801	0	5226_84_030815_1.JPG	

Erhebungsbogen

B

Projekt	Biotopkartierung Hamburg	Interne Nr.	92719
		DK5 DK5-GK	5226 5228
Handlungsbedarf	Nein	DK5 - Name	Nincoper Moor
Bearbeitung	RIN	Biotop-Nr. alt	84 102
Räumliche Abbildung	Fläche	Kartierung	03.08.2015
Anzahl Abschnitte	5	Fläche / Länge [m²/m]	15496,2765
		Breite (lineare Abb.) [m]	

Foto

Fotodatei	5226_84_030815_1.JPG	Fotodatei	
Bildbeschreibung	k.A.	Bildbeschreibung	
Aufnahmerichtung		Aufnahmerichtung	



Teilflächenbeschreibung

Teilflächentyp		Teilflächen-Nr.	1
Biotoptyp	Strauch-Baumhecke (2000)	Biotoptyp	HHM
- Zusatz		- gesetzl. Grundl.	
FFH-LRT		FFH-LRT	
Beschreibung		Entw.potential LRT	
		Hauptfläche	Ja
		Flächenanteil	100 %
		FFH-Unters.Fläche	Nein
		Saatgutfläche	Nein

Zeigerwerte der Pflanzenartenliste (Auswertung)

Standort	Belichtung	halbsonnig bis halbschattig	6
Boden	Feuchte	feucht	7
	Stickstoff (N)	sehr stickstoffreich	7,7
	Reaktion	neutral	6,7
Vegetation	Mahdverträglichkeit	mäßig schnittverträglich (erster Schnitt nicht vor 1. Juli)	4,5
Zeigerwerte	Futterwert	sehr geringwertiges Futter	1,9
	Wechselfeuchteanzeiger		4
	Giftpflanzen		0
	Überschw.anzeiger		4

Erhebungsbogen

B

Projekt	Biotopkartierung Hamburg		Interne Nr.	92719	
			DK5 DK5-GK	5226	5228
Handlungsbedarf	Nein		DK5 - Name	Nincoper Moor	
Bearbeitung	RIN	Kopie	Biotop-Nr. alt	84	102
Räumliche Abbildung	Fläche	Ja	Kartierung	03.08.2015	
Anzahl Abschnitte	5		Fläche / Länge [m²/m]	15496,2765	
			Breite (lineare Abb.) [m]		

Pflanzenartenliste

Gruppe / Pflanzenart	MS	M	W	Vs	St	PA	Ph	Sz	VS	V	G	cf	§	Rote Liste				
														HH	ND	SH	D	
Tracheobionta (Gefäßpflanzen)																		
Aegopodium podagraria (Giersch)	7	z																
Alliaria petiolata (Knoblauchsrauke)	7	w																
Alnus glutinosa (Schwarz-Erle)	7	h																
Anthriscus sylvestris (Wiesen-Kerbel)	7	z																
Artemisia vulgaris (Gewöhnlicher Beifuß)	7	w																
Calamagrostis epigejos (Land-Reitgras)	7	w																
Dactylis glomerata (Wiesen-Knäuelgras)	7	w																
Epilobium hirsutum (Zottiges Weidenröschen)	7	z																
Fraxinus excelsior (Gewöhnliche Esche)	7	w																
Galium aparine (Kletten-Labkraut)	7	z																
Glechoma hederacea (Gundermann)	7	h																
Heracleum sphondylium (Wiesen-Bärenklau)	7	w																
Lamium album (Weiße Taubnessel)	7	w																
Phalaris arundinacea (Rohr-Glanzgras)	7	z																
Phragmites australis (Schilf)	7	z																
Populus tremula (Zitter-Pappel)	7	w																
Populus x canadensis (Hybrid-Pappel)	7	w																
Prunus padus (Echte Traubenkirsche)	7	w																
Salix alba (Silber-Weide)	7	w																
Salix cinerea (Grau-Weide)	7	w																
Salix dasyclados (Filzast-Weide)	7	w																
Salix pentandra (Lorbeer-Weide)	7	w																3
Sisymbrium officinale (Weg-Rauke)	7	w																
Urtica dioica (Große Brennessel)	7	h																
														Anzahl Rote Liste Arten				1
														Anzahl Arten				24

MS: Mengensystem; M: Mengenangabe, W: Bewertung der Art (FFH-Monitoring), Vs: Vegetationsschicht, St: Status, PA: Autor Phänologie; Ph: Phänologie, Sz: Soziabilität, VS: Vitalitätssystem; V: Vitalität, G: Geschlecht, cf: unsichere Bestimmung, §: Schutz nach BNatSchG, HH: Rote Liste Hamburg, Nds: Rote Liste Niedersachsen, SH: Rote Liste Schleswig-Holstein, D: Rote Liste Deutschland