

Erhebungsbogen

B

Projekt	Biotopkartierung Hamburg	Interne Nr.	92755
		DK5 DK5-GK	5226
Handlungsbedarf	Nein	DK5 - Name	Nincoper Moor
Bearbeitung	RIN	Biotop-Nr. alt	363
Räumliche Abbildung	Fläche	Kartierung	23.07.2015
Anzahl Abschnitte	2	Fläche / Länge [m²/m]	834,6475
		Breite (lineare Abb.) [m]	

Gesetzlicher Schutz	§ 30 (2) 2.1 Moore	Schutz nur teilweise	Nein
----------------------------	--------------------	-----------------------------	-------------

Gesamtbewertung	7	Besonders wertvoll
– Alter	6	Biotop mittleren Alters, 50 bis 100 Jahre
– Belastungsgrad	7	Flächenhaft geringe oder Vorbelastung mit schwachem Einfluß
– Ökolog. Funktion	7	Sehr hohe Bedeutung in einem Biotopkomplex, für den lokalen Biotopverbund oder als Puffer
– Seltenheit	6	Seltener Biotoptyp, ohne seltene oder bedrohte Pflges., ungesättigtes Artenspektrum, reliktsiche RL-Arten

Bestandsbeschreibung

Hochmoorkern des Nincoper Moors, der von Pfeifengras und Torfmoosen dominiert wird. In den Randbereichen (vor allem im Osten) wachsen sehr viele junge Birken auf. Im nördlichen Teil steht viel Gagelgebüsch auf der Fläche. Im Westen wird das Moor teilweise mit Rindern beweidet. Zum Kartierzeitpunkt war die Fläche insgesamt relativ trocken.

Vorkommen an Biotoptypen			
1	TF	Typ	HF
2	BTYP	Biotoptyp	F.Anteil
3	Zusatz	Zusatz zum Biotoptypen	- gesetzl. Grundl.
4	LRT	Lebensraumtyp	
1	1		Ja 100 %
2	MMF	Feuchtes Pfeifengras-Moordegenerationsstadium (2000)	
4	7120	Noch renaturierungsfähige degradierte Hochmoore	

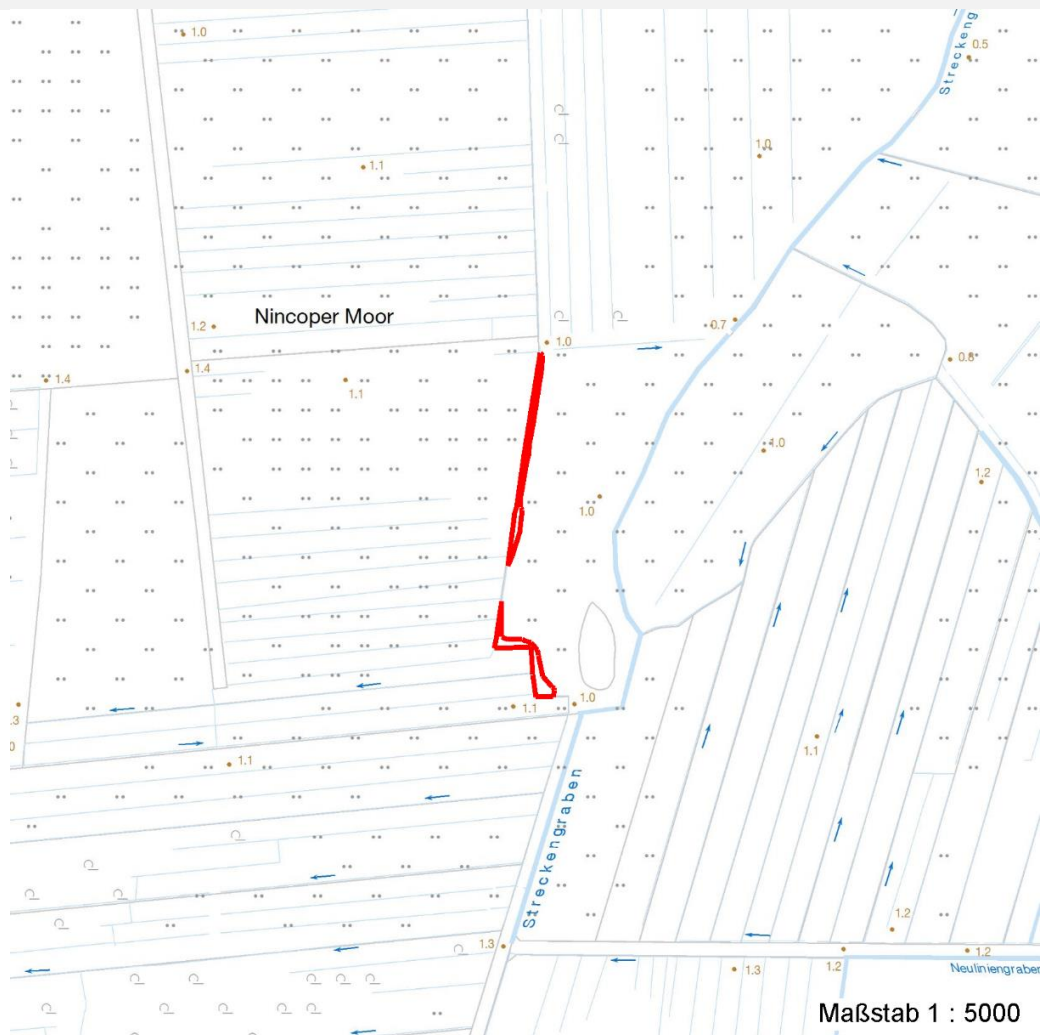
Räumliche Lage

Lagebeschreibung	Zentrum des Nincoper Moors		
Nachbarnutzung/en	Brachflächen, Grünland		
Rechtswert (X)	553641	Hochwert (Y)	5926509
Bezirk	Harburg	Naturraum	Altländer Randmoorsenke (671.22)
Stadtteil (OT-Nr.)	Neugraben-Fischbek (715)	Gemarkung	Fischbek (705)
Digitaler Grünplan	<input type="checkbox"/> Hafengesamtgebiet	<input type="checkbox"/> Ramsargebiet	<input type="checkbox"/> EG-Vogelschutzgeb. <input checked="" type="checkbox"/>
Ausgleichsflächen	<input checked="" type="checkbox"/> Biosphärenreservat	<input type="checkbox"/> Nationalpark	<input type="checkbox"/>
NSG / ND / LSG	NSG Moorgürtel [HH-703 / Anteil: 100%]		
FFH-GEBIET			
Wasserschutzgebiet	Süderelbmarsch/Harburger Berge [3 / Anteil: 100%]		

Projekt	Biotopkartierung Hamburg	Interne Nr.	92755
		DK5 DK5-GK	5226
Handlungsbedarf	Nein	DK5 - Name	Nincoper Moor
Bearbeitung	RIN	Biotop-Nr. alt	363
Räumliche Abbildung	Fläche	Kartierung	23.07.2015
Anzahl Abschnitte	2	Fläche / Länge [m²/m]	834,6475
		Breite (lineare Abb.) [m]	

Räumliche Lage

Karte



Weitere Erhebungsbögen

Interne Nr.	Interne Nr. Zuordnung	DK5	Biotop-Nr.	Kartierung	Zuordnung	DK5 (GK)	Biotop-Nr. (alt)
92755	108434	5226	337	22.09.2016	N		
92755	108436	5226	339	22.09.2016	N		
92755	108437	5226	340	22.09.2016	N		
92755	108438	5226	341	22.09.2016	N		
92755	108439	5226	342	22.09.2016	N		
92755	108441	5226	344	22.09.2016	N		
92755	2509	5226	59	01.10.2007	>	5228	73
92755	2427	5226	114	01.10.2007	>	5228	136
92755	2446	5226	126	01.10.2007	>	5228	148
92755	2369	5226	135	01.10.2007	>	5228	158

Zuordnung: N = nachfolgende Kartierung, K = weitere Kartierungen (zeitlich vorher oder nachher)

Erhebungsbogen

B

Projekt	Biotopkartierung Hamburg	Interne Nr.	92755
		DK5 DK5-GK	5226
Handlungsbedarf	Nein	DK5 - Name	Nincoper Moor
Bearbeitung	RIN	Biotop-Nr. alt	363
Räumliche Abbildung	Fläche	Kartierung	23.07.2015
Anzahl Abschnitte	2	Fläche / Länge [m²/m]	834,6475
		Breite (lineare Abb.) [m]	

Foto

Interne Nr.	Index	Dateiname	Aufnahmerichtung
41838	0	5226_363_230715_1.JPG	
41839	0	5226_363_230715_2.JPG	

Foto

Fotodatei	5226_363_230715_1.JPG	Fotodatei	5226_363_230715_2.JPG
Bildbeschreibung	k.A.	Bildbeschreibung	k.A.
Aufnahmerichtung		Aufnahmerichtung	



Teilflächenbeschreibung

Teilflächentyp		Teilflächen-Nr.	1
Biotoptyp	Feuchtes Pfeifengras-Moordegenerationsstadium (2000)	Biotoptyp	MMF
- Zusatz		- gesetzl. Grundl.	
FFH-LRT	Noch renaturierungsfähige degradierte Hochmoore	FFH-LRT	7120
Beschreibung		Entw.potential LRT	
		Hauptfläche	Ja
		Flächenanteil	100 %
		FFH-Unters.Fläche	Nein
		Saatgutfläche	Nein

Weitere Angaben

Merkmal	Wert
Auswertung	
Maßnahmen	6.5 - Gehölze beseitigen, Entkusseln 6.1 - Dauerhaft hohen Wasserstand herstellen

Erhebungsbogen

B

Projekt	Biotopkartierung Hamburg		Interne Nr.	92755
			DK5 DK5-GK	5226
Handlungsbedarf	Nein		DK5 - Name	Nincoper Moor
Bearbeitung	RIN	Kopie	Nein	Biotop-Nr. alt
Räumliche Abbildung	Fläche			363
Anzahl Abschnitte	2			Kartierung
				23.07.2015
				Fläche / Länge [m²/m]
				834,6475
				Breite (lineare Abb.) [m]

FFH-Bewertungen (BFN)

1	Lebensraumtyp			
3	Arteninventar , Gesamtbewertung, 1..n - Parameter mit Kriterien A/B/C			
4	Habitatstruktur , Gesamtbewertung, 1..n - Parameter mit Kriterien A/B/C			
5	Beeinträchtigungen , Gesamtbewertung, 1..n - Parameter mit Kriterien A/B/C			
	Zustandsbewertung: AZ – Vorgabewert , Z – von AZ abweichend festgelegte Zustandsbewertung		Wert	AZ Z
1	7120 (BFN) Noch renaturierungsfähige degradierte Hochmoore			C
3	Arteninventar			C
4	Habitatstrukturen			C
5	Beeinträchtigungen			C

Zeigerwerte der Pflanzenartenliste (Auswertung)

Standort	Belichtung	halbsonnig	7
Boden	Feuchte	feucht	7,4
	Stickstoff (N)	sehr stickstoffarm	2,4
	Reaktion	mäßig sauer bis sauer	3,6
Vegetation	Mahdverträglichkeit	schnittempfindlich (nur Herbstschnitt vertragend)	2,9
Zeigerwerte	Futterwert	sehr geringwertiges Futter	1,8
	Wechselfeuchteanzeiger		1
	Giftpflanzen		0
	Überschw.anzeiger		3

Pflanzenartenliste

Gruppe / Pflanzenart	MS	M	W	Vs	St	PA	Ph	Sz	VS	V	G	cf	§	Rote Liste			
														HH	ND	SH	D
Tracheobionta (Gefäßpflanzen)																	
Betula pendula (Hänge-Birke)	7	z															
Betula pubescens (Moor-Birke)	7	z															
Calamagrostis canescens (Sumpf-Reitgras)	7	z															
Calla palustris (Sumpf-Calla)	7	w										b	V	3	3	V	
Calluna vulgaris (Besenheide)	7	w											3		V		
Erica tetralix (Glocken-Heide)	7	w											2		V	V	
Eriophorum vaginatum (Scheiden-Wollgras)	7	w											2		V	V	
Molinia caerulea (Blaues Pfeifengras)	7	d															
Myrica gale (Gagel)	7	z											2	3	3	3	
Peucedanum palustre (Sumpf-Haarstrang)	7	w											3		V		
Rubus fruticosus agg. (Artengruppe Echte Brombeere)	7	w															
Vaccinium myrtillus (Gewöhnliche Heidelbeere)	7	w															
Bryophyta (Moose)																	
Sphagnum spec. (Torfmoos)	7	h															
Anzahl Rote Liste Arten														6	2	6	4
Anzahl Arten														13			

MS: Mengensystem; M: Mengenangabe, W: Bewertung der Art (FFH-Monitoring), Vs: Vegetationsschicht, St: Status, PA: Autor Phänologie; Ph: Phänologie, Sz: Soziabilität, VS: Vitalitätssystem; V: Vitalität, G: Geschlecht, cf: unsichere Bestimmung, §: Schutz nach BNatSchG, HH: Rote Liste Hamburg, Nds: Rote Liste Niedersachsen, SH: Rote Liste Schleswig-Holstein, D: Rote Liste Deutschland