

# Erhebungsbogen

**B**

<b>Projekt</b>	Biotopkartierung Hamburg		<b>Interne Nr.</b>	92748
			<b>DK5   DK5-GK</b>	5226 5228
<b>Handlungsbedarf</b>	Nein		<b>DK5 - Name</b>	Nincoper Moor
<b>Bearbeitung</b>	RIN	<b>Kopie</b>	Nein	<b>Biotop-Nr.   alt</b>
<b>Räumliche Abbildung</b>	Fläche			<b>Kartierung</b>
<b>Anzahl Abschnitte</b>	2			<b>Fläche / Länge [m²/m]</b>
				<b>Breite (lineare Abb.) [m]</b>

**Gesetzlicher Schutz** § 30 (2) 4.1 Bruchwälder **Schutz nur teilweise** Ja

<b>Gesamtbewertung</b>	6	Wertvoll
– <b>Alter</b>	8	Biotop hohen Alters, 200 bis 500 Jahre
– <b>Belastungsgrad</b>	3	Flächenhafte starke Belastung
– <b>Ökolog. Funktion</b>	5	Bedeutung in einem Biotopkomplex, für den lokalen Biotopverbund oder als Puffer
– <b>Seltenheit</b>	6	Seltener Biotoptyp, ohne seltene oder bedrohte Pflges., ungesättigtes Artenspektrum, reliktsische RL-Arten

## Bestandsbeschreibung

Relativ trockener Birken-Bruchwald aus älteren Moor-Birken, die Stammdurchmesser zwischen 10 und 20 cm erreichen und Wuchshöhen um 15 m haben. Der Bestand ist relativ dicht. Die Strauchschicht bzw. zweiter Baumschicht besteht v.a. aus Vogelbeere und vereinzelt aufgekeimten Stiel-Eichen. Der Waldboden ist z.T. uneben und es sind ehemalige Beet-Graben-Strukturen zu erkennen. Der überwiegende Teil des Bodens ist recht trocken, von Laub bedeckt und nur krautarm. Es dominieren v.a. locker eingestreute Bestände von Farnen. In Teilbereichen ist der Boden etwas abgesenkt, was auf ehemalige Torfstiche schließen lässt. Hier ist die Vegetation von Feuchtarten geprägt. Es kommen Pfeifengras und Torfmoose vor. Der Waldmantel ist im Westen relativ offen, im Osten gibt es Teilbereiche mit ausgeprägten Grau-Weidengebüschen. Zum überwiegenden Teil ist die Vegetation nicht bruchwaldtypisch.

## Vorkommen an Biotoptypen

1	TF	BTYP	Typ	HF	F.Anteil
2		Zusatz	Biotoptyp		- gesetzl. Grundl.
3		LRT	Zusatz zum Biotoptypen		
4			Lebensraumtyp		
1	1			Ja	60 %
2		WBY	Entwässerter, degenerierter Birken-Bruch- bzw. -Moorwald (2000)		
4		kein LRT	kein Lebensraumtyp nach FFH-Richtlinie		
1	2				40 %
2		WBB	Birken-Bruch- bzw. -Moorwald nährstoffarmer Standorte (2000)		
4		kein LRT	kein Lebensraumtyp nach FFH-Richtlinie		

## Räumliche Lage

<b>Lagebeschreibung</b>	östlich des Streckengrabens			
<b>Nachbarnutzung/en</b>	Grünland			
<b>Rechtswert (X)</b>	553856	<b>Hochwert (Y)</b>	5926527	
<b>Bezirk</b>	Harburg	<b>Naturraum</b>	Altländer Randmoorsenke (671.22)	
<b>Stadtteil (OT-Nr.)</b>	Neugraben-Fischbek (715)	<b>Gemarkung</b>	Fischbek (705)	
<b>Digitaler Grünplan</b>	<input type="checkbox"/> Hafengesamtgebiet	<input type="checkbox"/> Ramsargebiet	<input type="checkbox"/> EG-Vogelschutzgeb.	<input checked="" type="checkbox"/> x
<b>Ausgleichsflächen</b>	<input checked="" type="checkbox"/> Biosphärenreservat	<input type="checkbox"/> Nationalpark		
<b>NSG / ND / LSG</b>	NSG Moorgürtel [ HH-703 / Anteil: 100% ]			
<b>FFH-GEBIET</b>				
<b>Wasserschutzgebiet</b>	Süderelbmarsch/Harburger Berge [ 3 / Anteil: 100% ]			

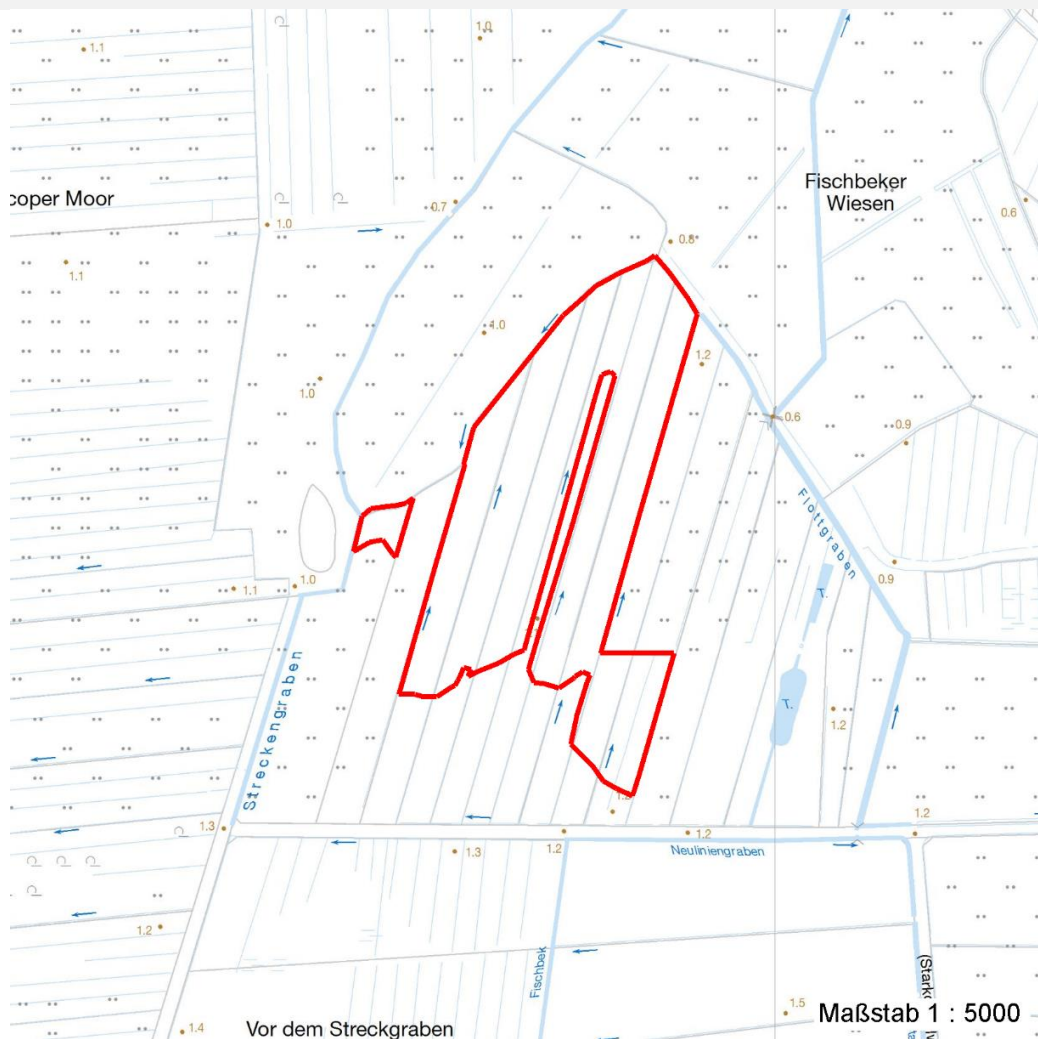
# Erhebungsbogen

**B**

<b>Projekt</b>	Biotopkartierung Hamburg	<b>Interne Nr.</b>	92748
		<b>DK5   DK5-GK</b>	<b>5226</b> 5228
<b>Handlungsbedarf</b>	Nein	<b>DK5 - Name</b>	Nincoper Moor
<b>Bearbeitung</b>	RIN	<b>Biotop-Nr.   alt</b>	<b>362</b> 150
<b>Räumliche Abbildung</b>	Fläche	<b>Kartierung</b>	23.07.2015
<b>Anzahl Abschnitte</b>	2	<b>Fläche / Länge [m<sup>2</sup>/m]</b>	35952,3546
		<b>Breite (lineare Abb.) [m]</b>	

## Räumliche Lage

Karte



## Weitere Erhebungsbögen

Interne Nr.	Interne Nr. Zuordnung	DK5	Biotop-Nr.	Kartierung	Zuordnung	DK5 (GK)	Biotop-Nr. (alt)
92748	108443	5226	346	22.09.2016	N		
92748	2397	5226	28	26.08.1999	>	5228	33
92748	2584	5226	34	26.08.1999	/	5228	46
92748	2553	5226	36	26.08.1999	/	5228	48
92748	2381	5226	128	01.10.2007	<	5228	150

Zuordnung: N = nachfolgende Kartierung, K = weitere Kartierungen (zeitlich vorher oder nachher)

## Foto

Interne Nr.	Index	Dateiname	Aufnahmerichtung
41831	0	5226_362_230715_1.JPG	

# Erhebungsbogen

**B**

<b>Projekt</b>	Biotopkartierung Hamburg	<b>Interne Nr.</b>	92748
		<b>DK5   DK5-GK</b>	<b>5226</b> 5228
<b>Handlungsbedarf</b>	Nein	<b>DK5 - Name</b>	Nincoper Moor
<b>Bearbeitung</b>	RIN	<b>Biotop-Nr.   alt</b>	<b>362</b> 150
<b>Räumliche Abbildung</b>	Fläche	<b>Kartierung</b>	23.07.2015
<b>Anzahl Abschnitte</b>	2	<b>Fläche / Länge [m<sup>2</sup>/m]</b>	35952,3546
		<b>Breite (lineare Abb.) [m]</b>	

## Foto

<b>Fotodatei</b>	5226_362_230715_1.JPG	<b>Fotodatei</b>	
<b>Bildbeschreibung</b>	k.A.	<b>Bildbeschreibung</b>	
<b>Aufnahmerichtung</b>		<b>Aufnahmerichtung</b>	



## Teilflächenbeschreibung

<b>Teilflächentyp</b>		<b>Teilflächen-Nr.</b>	1
<b>Biotoptyp</b>	Entwässerter, degenerierter Birken-Bruch- bzw. -Moorwald (2000)	<b>Biotoptyp</b>	WBY
<b>- Zusatz</b>		<b>- gesetzl. Grundl.</b>	
<b>FFH-LRT</b>	kein Lebensraumtyp nach FFH-Richtlinie	<b>FFH-LRT</b>	kein LRT
<b>Beschreibung</b>		<b>Entw.potential LRT</b>	
		<b>Hauptfläche</b>	Ja
		<b>Flächenanteil</b>	60 %
		<b>FFH-Unters.Fläche</b>	Nein
		<b>Saatgutfläche</b>	Nein

## Zeigerwerte der Pflanzenartenliste (Auswertung)

<b>Standort</b>	<b>Belichtung</b>	halbsonnig bis halbschattig	6
<b>Boden</b>	<b>Feuchte</b>	feucht	7,3
	<b>Stickstoff (N)</b>	mäßig bis stickstoffarm	3,7
	<b>Reaktion</b>	mäßig sauer bis sauer	3,9
<b>Vegetation</b>	<b>Mahdverträglichkeit</b>	schnittempfindlich (nur Herbstschnitt vertragend)	2,9
<b>Zeigerwerte</b>	<b>Futterwert</b>	sehr geringwertiges Futter	1,6
	<b>Wechselfeuchteanzeiger</b>		4
	<b>Giftpflanzen</b>		2
	<b>Überschw.anzeiger</b>		2

# Erhebungsbogen

**B**

<b>Projekt</b>	Biotopkartierung Hamburg	<b>Interne Nr.</b>	92748
		<b>DK5   DK5-GK</b>	5226 5228
<b>Handlungsbedarf</b>	Nein	<b>DK5 - Name</b>	Nincoper Moor
<b>Bearbeitung</b>	RIN	<b>Biotop-Nr.   alt</b>	362 150
<b>Räumliche Abbildung</b>	Fläche	<b>Kartierung</b>	23.07.2015
<b>Anzahl Abschnitte</b>	2	<b>Fläche / Länge [m<sup>2</sup>/m]</b>	35952,3546
		<b>Breite (lineare Abb.) [m]</b>	

## Pflanzenartenliste

Gruppe / Pflanzenart	MS	M	W	Vs	St	PA	Ph	Sz	VS	V	G	cf	§	Rote Liste			
														HH	ND	SH	D
<b>Tracheobionta (Gefäßpflanzen)</b>																	
Betula pubescens (Moor-Birke)	7	h															
Calamagrostis canescens (Sumpf-Reitgras)	7	z															
Deschampsia cespitosa (Rasen-Schmiele)	7	w															
Dryopteris carthusiana (Dorniger Wurmfarne)	7	z															
Equisetum fluviatile (Teich-Schachtelhalm)	7	w															
Impatiens parviflora (Kleinblütiges Springkraut)	7	z															
Iris pseudacorus (Gelbe Schwertlilie)	7	w											b				
Lysimachia vulgaris (Gewöhnlicher Gilbweiderich)	7	w															
Molinia caerulea (Blaues Pfeifengras)	7	z															
Phalaris arundinacea (Rohr-Glanzgras)	7	w															
Populus tremula (Zitter-Pappel)	7	z															
Prunus spinosa (Schlehe)	7	w															
Quercus robur (Stiel-Eiche)	7	z															
Rubus idaeus (Himbeere)	7	w															
Salix cinerea (Grau-Weide)	7	w															
Sorbus aucuparia (Eberesche)	7	z															
<b>Bryophyta (Moose)</b>																	
Sphagnum spec. (Torfmoos)	7	w															
														<b>Anzahl Rote Liste Arten</b>			
														<b>Anzahl Arten</b>		17	

MS: Mengensystem; M: Mengenangabe, W: Bewertung der Art (FFH-Monitoring), Vs: Vegetationsschicht, St: Status, PA: Autor Phänologie; Ph: Phänologie, Sz: Soziabilität, VS: Vitalitätssystem; V: Vitalität, G: Geschlecht, cf: unsichere Bestimmung, §: Schutz nach BNatSchG, HH: Rote Liste Hamburg, Nds: Rote Liste Niedersachsen, SH: Rote Liste Schleswig-Holstein, D: Rote Liste Deutschland

## Teilflächenbeschreibung

<b>Teilflächentyp</b>		<b>Teilflächen-Nr.</b>	2
<b>Biotoptyp</b>	Birken-Bruch- bzw. -Moorwald nährstoffarmer Standorte (2000)	<b>Biotoptyp</b>	WBB
<b>- Zusatz</b>		<b>- gesetzl. Grundl.</b>	
<b>FFH-LRT Beschreibung</b>	kein Lebensraumtyp nach FFH-Richtlinie	<b>FFH-LRT</b>	kein LRT
	kein LRT weil unzusammenhängende Fläche	<b>Entw.potential LRT</b>	
		<b>Hauptfläche</b>	
		<b>Flächenanteil</b>	40 %
		<b>FFH-Unters.Fläche</b>	Nein
		<b>Saatgutfläche</b>	Nein