

Erhebungsbogen

B

Projekt	Biotopkartierung Hamburg		Interne Nr.	92730	
			DK5 DK5-GK	5226	5228
Handlungsbedarf	Nein		DK5 - Name	Nincoper Moor	
Bearbeitung	RIN	Kopie	Nein	Biotop-Nr. alt	360 124
Räumliche Abbildung	Fläche		Kartierung	03.08.2015	
Anzahl Abschnitte	2		Fläche / Länge [m²/m]	12846,2582	
			Breite (lineare Abb.) [m]		

Gesetzlicher Schutz § 14 (2) 2.3 Feldgehölze **Schutz nur teilweise** **Nein**

Gesamtbewertung	6	Wertvoll
– Alter	7	Biotop hohen Alters, 100 bis 200 Jahre
– Belastungsgrad	6	Flächenhaft geringe oder örtlich stärkere oder Vorbelastung mit deutlichem Einfluß
– Ökolog. Funktion	6	Hohe Bedeutung in einem Biotopkomplex, für den lokalen Biotopverbund oder als Puffer
– Seltenheit	6	Seltener Biotoptyp, ohne seltene oder bedrohte Pflges., ungesättigtes Artenspektrum, reliktsische RL-Arten

Bestandsbeschreibung

Ehemaliges Wegegrundstück, beiderseits flankiert durch flache, nur noch wenig funktionstüchtige Gräben, die von Beständen aus v.a. Birken bestanden sind, die Höhen um 10 bis 15 m erreichen und Stammdicken von bis zu 40 cm, i.d.R. aber nur um 20 bis 30 cm. Die zentrale, ehemalige Wegefläche ist heute stark ruderal überwachsen und zeigt stellenweise sich ausbreitende Brombeergebüsche.

Vorkommen an Biotoptypen

1	TF	Typ	HF	F.Anteil
2	BTYP	Biotoptyp	- gesetzl. Grundl.	
3	Zusatz	Zusatz zum Biotoptypen		
4	LRT	Lebensraumtyp		
1	1		Ja	100 %
2	HGF	Naturnahes Gehölz feuchter bis nasser Standorte (2000)		

Räumliche Lage

Lagebeschreibung	Nordrand des Nincoper Moors			
Nachbarnutzung/en	Grünland, Brachflächen			
Rechtswert (X)	553573	Hochwert (Y)	5927166	
Bezirk	Harburg	Naturraum	Altländer Randmoorsenke (671.22)	
Stadtteil (OT-Nr.)	Neugraben-Fischbek (715)	Gemarkung	Fischbek (705)	
Digitaler Grünplan	<input type="checkbox"/> Hafengesamtgebiet	<input type="checkbox"/> Ramsargebiet	<input type="checkbox"/> EG-Vogelschutzgeb.	<input checked="" type="checkbox"/> x
Ausgleichsflächen	<input checked="" type="checkbox"/> Biosphärenreservat	<input type="checkbox"/> Nationalpark		
NSG / ND / LSG	NSG Moorgürtel [HH-703 / Anteil: 100%]			
FFH-GEBIET				
Wasserschutzgebiet	Süderelbmarsch/Harburger Berge [3 / Anteil: 100%]			

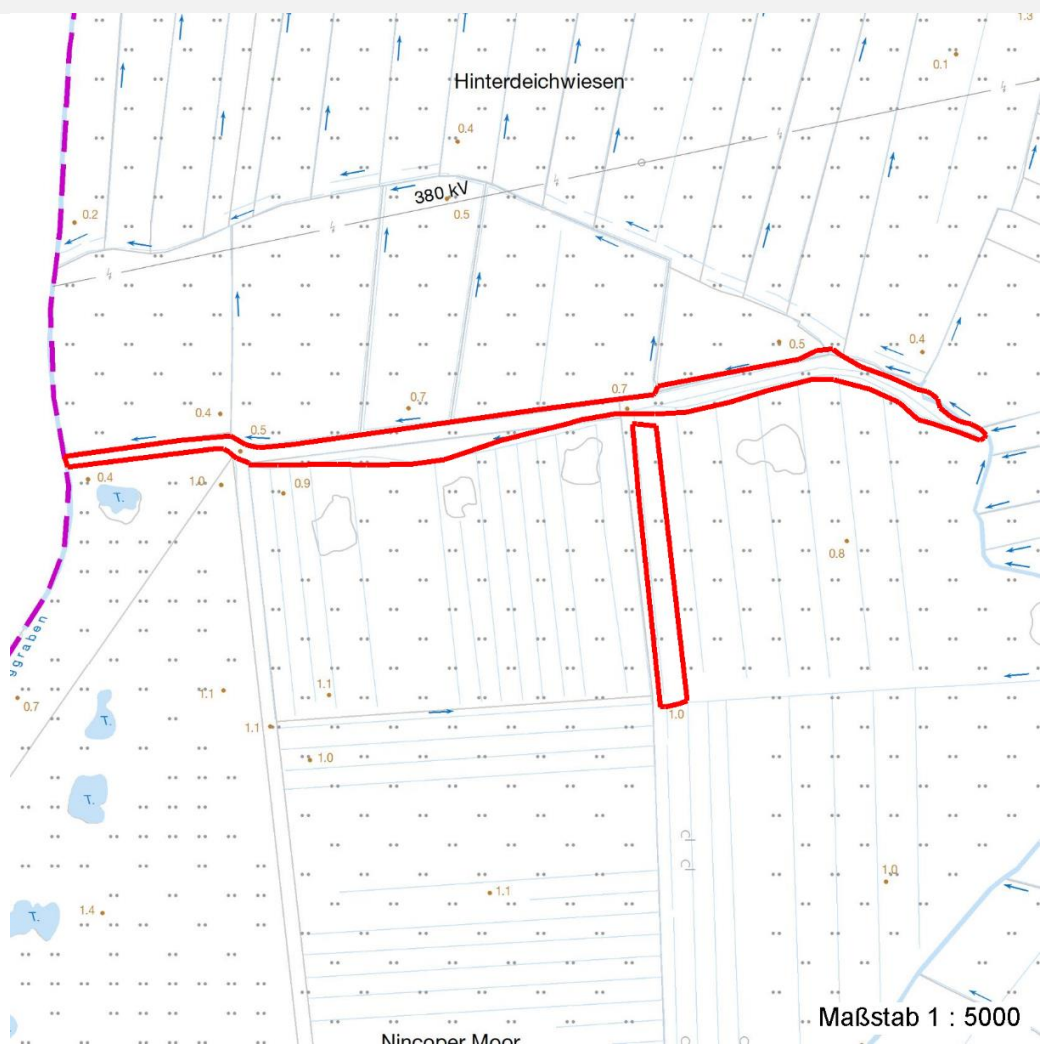
Erhebungsbogen

B

Projekt	Biotopkartierung Hamburg	Interne Nr.	92730
		DK5 DK5-GK	5226 5228
		DK5 - Name	Nincoper Moor
Handlungsbedarf	Nein	Biotop-Nr. alt	360 124
Bearbeitung	RIN	Kartierung	03.08.2015
Räumliche Abbildung	Fläche	Fläche / Länge [m²/m]	12846,2582
Anzahl Abschnitte	2	Breite (lineare Abb.) [m]	

Räumliche Lage

Karte



Weitere Erhebungsbögen

Interne Nr.	Interne Nr. Zuordnung	DK5	Biotop-Nr.	Kartierung	Zuordnung	DK5 (GK)	Biotop-Nr. (alt)
92730	2430	5226	49	24.08.1999	<	5228	62
92730	2579	5226	103	30.09.2007	=	5228	124

Zuordnung: N = nachfolgende Kartierung, K = weitere Kartierungen (zeitlich vorher oder nachher)

Foto

Interne Nr.	Index	Dateiname	Aufnahmerichtung
41813	0	5226_360_030815_1.JPG	

Erhebungsbogen

B

Projekt	Biotopkartierung Hamburg	Interne Nr.	92730
		DK5 DK5-GK	5226 5228
Handlungsbedarf	Nein	DK5 - Name	Nincoper Moor
Bearbeitung	RIN	Biotop-Nr. alt	360 124
Räumliche Abbildung	Fläche	Kartierung	03.08.2015
Anzahl Abschnitte	2	Fläche / Länge [m²/m]	12846,2582
		Breite (lineare Abb.) [m]	

Foto

Fotodatei	5226_360_030815_1.JPG	Fotodatei	
Bildbeschreibung	k.A.	Bildbeschreibung	
Aufnahmerichtung		Aufnahmerichtung	



Teilflächenbeschreibung

Teilflächentyp		Teilflächen-Nr.	1
Biotoptyp	Naturnahes Gehölz feuchter bis nasser Standorte (2000)	Biotoptyp	HGF
- Zusatz		- gesetzl. Grundl.	
FFH-LRT		FFH-LRT	
Beschreibung		Entw.potential LRT	
		Hauptfläche	Ja
		Flächenanteil	100 %
		FFH-Unters.Fläche	Nein
		Saatgutfläche	Nein

Zeigerwerte der Pflanzenartenliste (Auswertung)

Standort	Belichtung	halbsonnig	6,8
Boden	Feuchte	feucht	7,3
	Stickstoff (N)	mäßig bis stickstoffarm	3,7
	Reaktion	mäßig sauer bis sauer	4,3
Vegetation	Mahdverträglichkeit	schnittempfindlich (nur Herbstschnitt vertragend)	2,5
Zeigerwerte	Futterwert	sehr geringwertiges Futter	1,5
	Wechselfeuchteanzeiger		4
	Giftpflanzen		0
	Überschw.anzeiger		3

Erhebungsbogen

B

Projekt	Biotopkartierung Hamburg		Interne Nr.	92730	
			DK5 DK5-GK	5226	5228
Handlungsbedarf	Nein		DK5 - Name	Nincoper Moor	
Bearbeitung	RIN	Kopie	Biotop-Nr. alt	360	124
Räumliche Abbildung	Fläche		Kartierung	03.08.2015	
Anzahl Abschnitte	2		Fläche / Länge [m²/m]	12846,2582	
			Breite (lineare Abb.) [m]		

Pflanzenartenliste

Gruppe / Pflanzenart	MS	M	W	Vs	St	PA	Ph	Sz	VS	V	G	cf	§	Rote Liste			
														HH	ND	SH	D
Tracheobionta (Gefäßpflanzen)																	
Alnus glutinosa (Schwarz-Erle)	7	w															
Betula pubescens (Moor-Birke)	7	h															
Calamagrostis canescens (Sumpf-Reitgras)	7	h															
Frangula alnus (Faulbaum)	7	w															
Juncus effusus (Flatter-Binse)	7	z															
Lysimachia vulgaris (Gewöhnlicher Gilbweiderich)	7	z															
Lythrum salicaria (Blut-Weiderich)	7	w															
Molinia caerulea (Blaues Pfeifengras)	7	z															
Peucedanum palustre (Sumpf-Haarstrang)	7	w											3		V		
Populus tremula (Zitter-Pappel)	7	z															
Quercus robur (Stiel-Eiche)	7	w															
Rubus fruticosus agg. (Artengruppe Echte Brombeere)	7	h															
Salix aurita (Ohr-Weide)	7	z															
Sorbus aucuparia (Eberesche)	7	z															
Anzahl Rote Liste Arten													1	1			
Anzahl Arten													14				

MS: Mengensystem; M: Mengenangabe, W: Bewertung der Art (FFH-Monitoring), Vs: Vegetationsschicht, St: Status, PA: Autor Phänologie; Ph: Phänologie, Sz: Soziabilität, VS: Vitalitätssystem; V: Vitalität, G: Geschlecht, cf: unsichere Bestimmung, §: Schutz nach BNatSchG, HH: Rote Liste Hamburg, Nds: Rote Liste Niedersachsen, SH: Rote Liste Schleswig-Holstein, D: Rote Liste Deutschland