

Erhebungsbogen

B

Projekt	Biotopkartierung Hamburg	Interne Nr.	108442
		DK5 DK5-GK	5226
Handlungsbedarf	Nein	DK5 - Name	Nincoper Moor
Bearbeitung	JHA	Biotop-Nr. alt	345
Räumliche Abbildung	Fläche	Kartierung	22.09.2016
Anzahl Abschnitte	1	Fläche / Länge [m²/m]	6394,4614
		Breite (lineare Abb.) [m]	

Gesetzlicher Schutz	§ 30 (2) 2.2 Sümpfe	Schutz nur teilweise	Nein
----------------------------	---------------------	-----------------------------	------

Gesamtbewertung	6 Wertvoll
– Alter	2 Biotop geringen Alters, 1 bis 5 Jahre
– Belastungsgrad	6 Flächenhaft geringe oder örtlich stärkere oder Vorbelastung mit deutlichem Einfluß
– Ökolog. Funktion	7 Sehr hohe Bedeutung in einem Biotopkomplex, für den lokalen Biotopverbund oder als Puffer
– Seltenheit	7 Seltener Biotoptyp, mit seltenen oder bedrohten Pflges., gesättigtes Artenspektrum, einige RL-Arten

Bestandsbeschreibung

Aufgelassene Nasswiese auf Nieder-/Zwischenmoor, die sich zum hochstaudenreichen Sumpf weiterentwickelt hat, aber noch zahlreiche Relikte der ehemaligen Grünlandnutzung erkennen lässt.

Vorkommen an Biotoptypen				HF	F.Anteil
1	TF	Typ			- gesetzl. Grundl.
2	BTYP	Biotoptyp			
3	Zusatz	Zusatz zum Biotoptypen			
4	LRT	Lebensraumtyp			
1	1			Ja	100 %
2	NHA	Feuchte Hochstaudenflur auf Standorten mittlerer Nährstoffversorgung (2000)			

Räumliche Lage

Lagebeschreibung	östl. des Streckengraben		
Nachbarnutzung/en	Grünland, Wald		
Rechtswert (X)	553736	Hochwert (Y)	5926428
Bezirk	Harburg	Naturraum	Altländer Randmoorsenke (671.22)
Stadtteil (OT-Nr.)	Neugraben-Fischbek (715)	Gemarkung	Fischbek (705)
Digitaler Grünplan	<input type="checkbox"/> Hafengesamtgebiet	<input type="checkbox"/> Ramsargebiet	<input type="checkbox"/> EG-Vogelschutzgeb. <input checked="" type="checkbox"/>
Ausgleichsflächen	<input type="checkbox"/> Biosphärenreservat	<input type="checkbox"/> Nationalpark	<input type="checkbox"/>
NSG / ND / LSG	NSG Moorgürtel [HH-703 / Anteil: 100%]		
FFH-GEBIET			
Wasserschutzgebiet	Süderelbmarsch/Harburger Berge [3 / Anteil: 100%]		

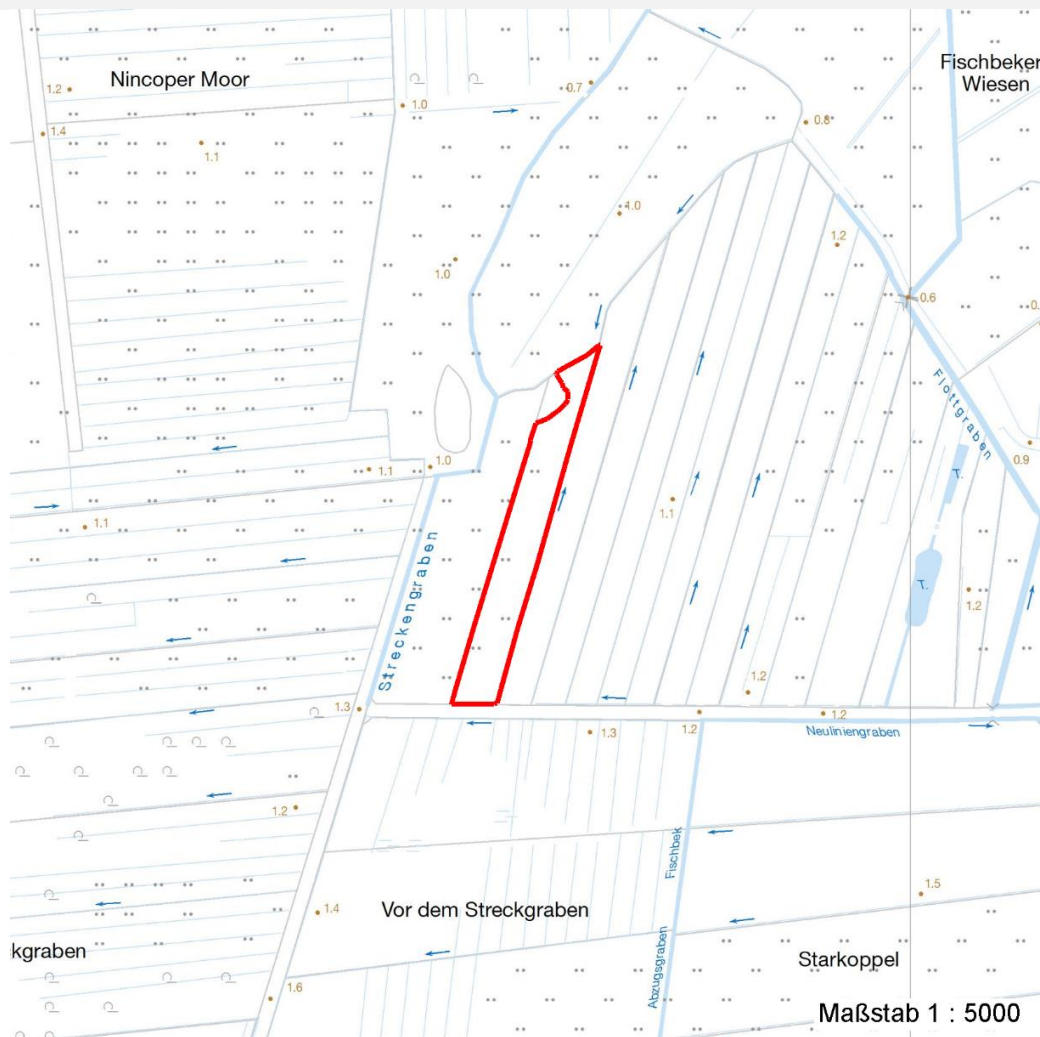
Erhebungsbogen

B

Projekt	Biotopkartierung Hamburg	Interne Nr.	108442
		DK5 DK5-GK	5226
Handlungsbedarf	Nein	DK5 - Name	Nincoper Moor
Bearbeitung	JHA	Biotop-Nr. alt	345
Räumliche Abbildung	Fläche	Kartierung	22.09.2016
Anzahl Abschnitte	1	Fläche / Länge [m²/m]	6394,4614
		Breite (lineare Abb.) [m]	

Räumliche Lage

Karte



Weitere Erhebungsbögen

Interne Nr.	Interne Nr. Zuordnung	DK5	Biotop-Nr.	Kartierung	Zuordnung	DK5 (GK)	Biotop-Nr. (alt)
108442	92718	5226	74	20.05.2015	>	5228	90

Zuordnung: N = nachfolgende Kartierung, K = weitere Kartierungen (zeitlich vorher oder nachher)

Erhebungsbogen

B

Projekt	Biotopkartierung Hamburg	Interne Nr.	108442
		DK5 DK5-GK	5226
Handlungsbedarf	Nein	DK5 - Name	Nincoper Moor
Bearbeitung	JHA	Biotop-Nr. alt	345
Räumliche Abbildung	Fläche	Kartierung	22.09.2016
Anzahl Abschnitte	1	Fläche / Länge [m²/m]	6394,4614
		Breite (lineare Abb.) [m]	

Teilflächenbeschreibung

Teilflächentyp		Teilflächen-Nr.	1
Biotoptyp	Feuchte Hochstaudenflur auf Standorten mittlerer Nährstoffversorgung (2000)	Biotoptyp	NHA
- Zusatz		- gesetzl. Grundl.	
FFH-LRT		FFH-LRT	
Beschreibung		Entw.potential LRT	
		Hauptfläche	Ja
		Flächenanteil	100 %
		FFH-Unters.Fläche	Nein
		Saatgutfläche	Nein

Zeigerwerte der Pflanzenartenliste (Auswertung)

Standort	Belichtung	halbsonnig	7,4
Boden	Feuchte	naß	7,7
	Stickstoff (N)	mäßig stickstoffarm	5,5
	Reaktion	schwach sauer	5,5
Vegetation	Mahdverträglichkeit	mäßig schnittverträglich (erster Schnitt nicht vor 1. Juli)	4,9
Zeigerwerte	Futterwert	sehr geringwertiges Futter	2,1
	Wechselfeuchteanzeiger		5
	Giftpflanzen		3
	Überschw.anzeiger		4

Pflanzenartenliste

Gruppe / Pflanzenart	MS	M	W	Vs	St	PA	Ph	Sz	VS	V	G	cf	§	Rote Liste				
														HH	ND	SH	D	
Tracheobionta (Gefäßpflanzen)																		
Agrostis canina (Hunds-Straußgras)	7	z												3		3		
Ajuga reptans (Kriechender Günsel)	7	w																
Anthoxanthum odoratum (Gewöhnliches Ruchgras)	7	l																
Calamagrostis canescens (Sumpf-Reitgras)	7	z																
Carex acuta (Schlank-Segge)	7	h																V
Carex nigra (Wiesen-Segge)	7	l												V				V
Cirsium arvense (Acker-Kratzdistel)	7	w																
Cirsium palustre (Sumpf-Kratzdistel)	7	z																
Deschampsia cespitosa (Rasen-Schmiele)	7	z																
Epilobium palustre (Sumpf-Weidenröschen)	7	w												V				V
Festuca rubra agg. (Artengruppe Rot-Schwengel)	7	z																
Filipendula ulmaria (Mädesüß)	7	l																
Galeopsis tetrahit (Gewöhnlicher Hohlzahn)	7	w																
Galium palustre (Sumpf-Labkraut)	7	z																
Glechoma hederacea (Gundermann)	7	z																
Glyceria maxima (Wasser-Schwaden)	7	h																
Holcus lanatus (Wolliges Honiggras)	7	l																
Impatiens parviflora (Kleinblütiges Springkraut)	7	w																

Erhebungsbogen

B

Projekt	Biotopkartierung Hamburg	Interne Nr.	108442
		DK5 DK5-GK	5226
Handlungsbedarf	Nein	DK5 - Name	Nincoper Moor
Bearbeitung	JHA	Biotop-Nr. alt	345
Räumliche Abbildung	Fläche	Kartierung	22.09.2016
Anzahl Abschnitte	1	Fläche / Länge [m²/m]	6394,4614
		Breite (lineare Abb.) [m]	

Pflanzenartenliste

Gruppe / Pflanzenart	MS	M	W	Vs	St	PA	Ph	Sz	VS	V	G	cf	Rote Liste					
													§	HH	ND	SH	D	
Iris pseudacorus (Gelbe Schwertlilie)	7	l												b				
Juncus acutiflorus (Spitzblütige Binse)	7	z													3		3	
Juncus effusus (Flutter-Binse)	7	h																
Linaria vulgaris (Gewöhnliches Leinkraut)	7	w																
Lotus pedunculatus (Sumpf-Hornklee)	7	l															V	
Lythrum salicaria (Blut-Weiderich)	7	l																
Plantago lanceolata (Spitz-Wegerich)	7	w																
Potentilla anserina (Gänse-Fingerkraut)	7	z																
Ranunculus repens (Kriechender Hahnenfuß)	7	l																
Rubus idaeus (Himbeere)	7	w																
Rumex acetosa (Großer Sauerampfer)	7	l																
Rumex hydrolapathum (Fluss-Ampfer)	7	w																
Senecio aquaticus (Wasser-Greiskraut)	7	w													2	3	2	V
Taraxacum sect. Ruderalia (Artengruppe Gemeiner Löwenzahn)	7	w													D			
Urtica dioica (Große Brennnessel)	7	h																
Vicia cracca (Vogel-Wicke)	7	w																
Vicia sepium (Zaun-Wicke)	7	z																
Anzahl Rote Liste Arten														6	1	6	2	
Anzahl Arten														35				

MS: Mengensystem; M: Mengenangabe, W: Bewertung der Art (FFH-Monitoring), Vs: Vegetationsschicht, St: Status, PA: Autor Phänologie; Ph: Phänologie, Sz: Soziabilität, VS: Vitalitätssystem; V: Vitalität, G: Geschlecht, cf: unsichere Bestimmung, §: Schutz nach BNatSchG, HH: Rote Liste Hamburg, Nds: Rote Liste Niedersachsen, SH: Rote Liste Schleswig-Holstein, D: Rote Liste Deutschland