

# Erhebungsbogen

**B**

<b>Projekt</b>	Biotopkartierung Hamburg	<b>Interne Nr.</b>	108432
		<b>DK5   DK5-GK</b>	<b>5226</b>
<b>Handlungsbedarf</b>	Nein	<b>DK5 - Name</b>	Nincoper Moor
<b>Bearbeitung</b>	JHA	<b>Biotop-Nr.   alt</b>	<b>335</b>
<b>Räumliche Abbildung</b>	Fläche	<b>Kartierung</b>	22.09.2016
<b>Anzahl Abschnitte</b>	1	<b>Fläche / Länge [m<sup>2</sup>/m]</b>	517,2028
		<b>Breite (lineare Abb.) [m]</b>	

**Gesetzlicher Schutz** § 30 (2) 1.2 Natürliche oder naturnahe stehende Gewässer **Schutz nur teilweise** **Nein**

<b>Gesamtbewertung</b>	6 Wertvoll
– <b>Alter</b>	4 Biotop mittleren Alters, 10 bis 20 Jahre
– <b>Belastungsgrad</b>	7 Flächenhaft geringe oder Vorbelastung mit schwachem Einfluß
– <b>Ökolog. Funktion</b>	7 Sehr hohe Bedeutung in einem Biotopkomplex, für den lokalen Biotopverbund oder als Puffer
– <b>Seltenheit</b>	6 Seltener Biotoptyp, ohne seltene oder bedrohte Pflges., ungesättigtes Artenspektrum, reliktsische RL-Arten

## Bestandsbeschreibung

Neu angelegtes/überarbeitetes Kleingewässer mit sehr flachen Uferböschungen und langer Uferlinie. Überwiegend noch Rohboden (Torf) vorherrschend. Zum Kartierzeitpunkt Wasseroberfläche ca. 0,8 m unter GOF.

## Vorkommen an Biotoptypen

1	TF	Typ	HF	F.Anteil
2	BTYP	Biotoptyp	- gesetzl. Grundl.	
3	Zusatz	Zusatz zum Biotoptypen		
4	LRT	Lebensraumtyp		
1	1		Ja	100 %
2	SEG	Angelegte Kleingewässer, klein, naturnah, nährstoffreich (2000)		
4	kein LRT	kein Lebensraumtyp nach FFH-Richtlinie		

## Räumliche Lage

<b>Lagebeschreibung</b>	zw. Streckengraben und Landesgrenze		
<b>Nachbarnutzung/en</b>	Sumpf, Ruderalflur		
<b>Rechtswert (X)</b>	553344	<b>Hochwert (Y)</b>	5927106
<b>Bezirk</b>	Harburg	<b>Naturraum</b>	Altländer Randmoorsenke (671.22)
<b>Stadtteil (OT-Nr.)</b>	Neugraben-Fischbek (715)	<b>Gemarkung</b>	Fischbek (705)
<b>Digitaler Grünplan</b>	<input type="checkbox"/> <b>Hafengesamtgebiet</b>	<input type="checkbox"/> <b>Ramsargebiet</b>	<input type="checkbox"/> <b>EG-Vogelschutzgeb.</b> <input checked="" type="checkbox"/>
<b>Ausgleichsflächen</b>	<input checked="" type="checkbox"/> <b>Biosphärenreservat</b>	<input type="checkbox"/> <b>Nationalpark</b>	<input type="checkbox"/>
<b>NSG / ND / LSG</b>	NSG Moorgürtel [ HH-703 / Anteil: 100% ]		
<b>FFH-GEBIET</b>			
<b>Wasserschutzgebiet</b>	Süderelbmarsch/Harburger Berge [ 3 / Anteil: 100% ]		

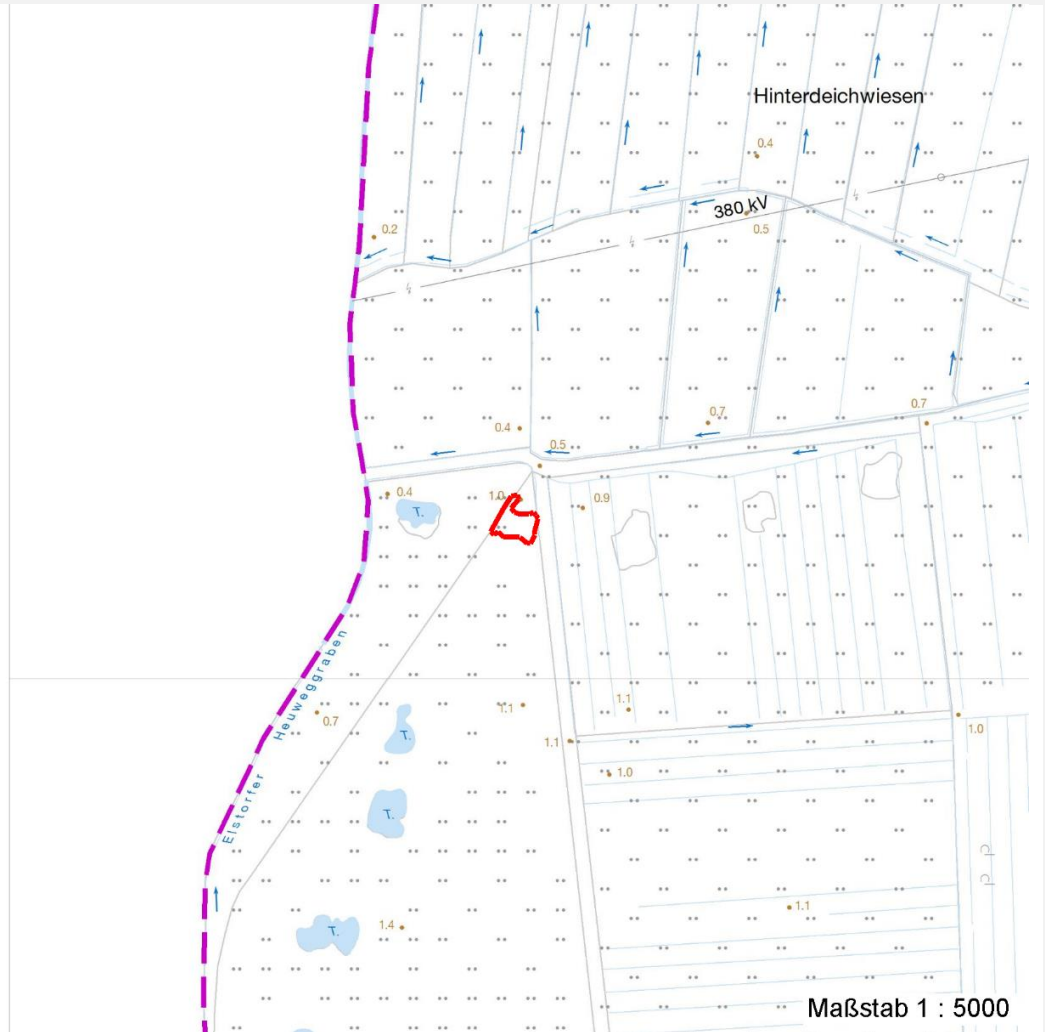
# Erhebungsbogen

**B**

<b>Projekt</b>	Biotopkartierung Hamburg	<b>Interne Nr.</b>	108432
		<b>DK5   DK5-GK</b>	<b>5226</b>
<b>Handlungsbedarf</b>	Nein	<b>DK5 - Name</b>	Nincoper Moor
<b>Bearbeitung</b>	JHA	<b>Biotop-Nr.   alt</b>	<b>335</b>
<b>Räumliche Abbildung</b>	Fläche	<b>Kartierung</b>	22.09.2016
<b>Anzahl Abschnitte</b>	1	<b>Fläche / Länge [m<sup>2</sup>/m]</b>	517,2028
		<b>Breite (lineare Abb.) [m]</b>	

## Räumliche Lage

Karte



## Weitere Erhebungsbögen

Interne Nr.	Interne Nr. Zuordnung	DK5	Biotop-Nr.	Kartierung	Zuordnung	DK5 (GK)	Biotop-Nr. (alt)
108432	92724	5226	250	03.08.2015	<		

Zuordnung: N = nachfolgende Kartierung, K = weitere Kartierungen (zeitlich vorher oder nachher)

<b>Projekt</b>	Biotopkartierung Hamburg	<b>Interne Nr.</b>	108432
		<b>DK5   DK5-GK</b>	<b>5226</b>
<b>Handlungsbedarf</b>	Nein	<b>DK5 - Name</b>	Nincoper Moor
<b>Bearbeitung</b>	JHA	<b>Biotop-Nr.   alt</b>	<b>335</b>
<b>Räumliche Abbildung</b>	Fläche	<b>Kartierung</b>	22.09.2016
<b>Anzahl Abschnitte</b>	1	<b>Fläche / Länge [m<sup>2</sup>/m]</b>	517,2028
		<b>Breite (lineare Abb.) [m]</b>	

**Teilflächenbeschreibung**

<b>Teilflächentyp</b>		<b>Teilflächen-Nr.</b>	1
<b>Biotoptyp</b>	Angelegte Kleingewässer, klein, naturnah, nährstoffreich (2000)	<b>Biotoptyp</b>	SEG
<b>- Zusatz</b>		<b>- gesetzl. Grundl.</b>	
<b>FFH-LRT</b>	kein Lebensraumtyp nach FFH-Richtlinie	<b>FFH-LRT</b>	kein LRT
<b>Beschreibung</b>	Kennarten für den LRT 3150 fehlen vollständig.	<b>Entw.potential LRT</b>	
		<b>Hauptfläche</b>	Ja
		<b>Flächenanteil</b>	100 %
		<b>FFH-Unters.Fläche</b>	Nein
		<b>Saatgutfläche</b>	Nein

**Zeigerwerte der Pflanzenartenliste (Auswertung)**

<b>Standort</b>	<b>Belichtung</b>	sonnig	7,9
<b>Boden</b>	<b>Feuchte</b>	sehr naß	9
	<b>Stickstoff (N)</b>	stickstoffreich	7,1
	<b>Reaktion</b>	schwach sauer	6,4
<b>Vegetation</b>	<b>Mahdverträglichkeit</b>	schnittempfindlich bis mäßig schnittverträglich	3,9
<b>Zeigerwerte</b>	<b>Futterwert</b>	geringwertiges Futter	2,6
	<b>Wechselfeuchteanzeiger</b>		4
	<b>Giftpflanzen</b>		3
	<b>Überschw.anzeiger</b>		2

**Pflanzenartenliste**

Gruppe / Pflanzenart	MS	M	W	Vs	St	PA	Ph	Sz	VS	V	G	cf	§	Rote Liste			
														HH	ND	SH	D
<b>Tracheobionta (Gefäßpflanzen)</b>																	
Carex canescens (Graue Segge)	7	w												3		V	
Glyceria fluitans (Flutender Schwaden)	7	z															
Glyceria maxima (Wasser-Schwaden)	7	h															
Iris pseudacorus (Gelbe Schwertlilie)	7	w												b			
Juncus effusus (Flutter-Binse)	7	l															
Lemna minor (Kleine Wasserlinse)	7	z															
Lysimachia vulgaris (Gewöhnlicher Gilbweiderich)	7	w															
Lythrum salicaria (Blut-Weiderich)	7	w															
Oenanthe aquatica (Gemeiner Wasserfenchel)	7	w													V		
Phalaris arundinacea (Rohr-Glanzgras)	7	z															
Rumex hydrolapathum (Fluss-Ampfer)	7	w															
Solanum dulcamara (Bittersüßer Nachtschatten)	7	z															
Typha latifolia (Breitblättriger Rohrkolben)	7	w															
														<b>Anzahl Rote Liste Arten</b>		<b>2</b>	<b>1</b>
														<b>Anzahl Arten</b>		<b>13</b>	

MS: Mengensystem; M: Mengenangabe, W: Bewertung der Art (FFH-Monitoring), Vs: Vegetationsschicht, St: Status, PA: Autor Phänologie; Ph: Phänologie, Sz: Soziabilität, VS: Vitalitätssystem; V: Vitalität, G: Geschlecht, cf: unsichere Bestimmung, §: Schutz nach BNatSchG, HH: Rote Liste Hamburg, Nds: Rote Liste Niedersachsen, SH: Rote Liste Schleswig-Holstein, D: Rote Liste Deutschland

## Erhebungsbogen

**B**

<b>Projekt</b>	Biotopkartierung Hamburg			<b>Interne Nr.</b>	108432
				<b>DK5   DK5-GK</b>	<b>5226</b>
				<b>DK5 - Name</b>	Nincoper Moor
<b>Handlungsbedarf</b>	Nein			<b>Biotop-Nr.   alt</b>	<b>335</b>
<b>Bearbeitung</b>	JHA	<b>Kopie</b>	Nein	<b>Kartierung</b>	22.09.2016
<b>Räumliche Abbildung</b>	Fläche			<b>Fläche / Länge [m<sup>2</sup>/m]</b>	517,2028
<b>Anzahl Abschnitte</b>	1			<b>Breite (lineare Abb.) [m]</b>	