

Erhebungsbogen

B

Projekt	Biotopkartierung Hamburg	Interne Nr.	92766
		DK5 DK5-GK	5226
Handlungsbedarf	Nein	DK5 - Name	Nincoper Moor
Bearbeitung	RIN	Biotop-Nr. alt	266
Räumliche Abbildung	Linie	Kartierung	29.07.2015
Anzahl Abschnitte	1	Fläche / Länge [m²/m]	230,04
		Breite (lineare Abb.) [m]	5

Gesetzlicher Schutz **_ kein gesetzl. Schutz kein gesetzlich geschütztes Biotop** **Schutz nur teilweise** **Nein**

Gesamtbewertung	6	Wertvoll
– Alter	7	Biotop hohen Alters, 100 bis 200 Jahre
– Belastungsgrad	5	Flächenhaft mittlere oder örtlich starke Belastung
– Ökolog. Funktion	6	Hohe Bedeutung in einem Biotopkomplex, für den lokalen Biotopverbund oder als Puffer
– Seltenheit	5	Seltener Biotoptyp, floristisch stark verarmt, ohne seltener Pflges. od. verbr. artenreicher Biotoptyp

Bestandsbeschreibung

Der Abzugsgraben (Neuliniengraben) ist ein Hauptentwässerungsgraben, der zum Kartierzeitpunkt allerdings keine Fließbewegung zeigte. Er besitzt eine ca. 2 m breite Wasseroberfläche und hat klares, ca. 30 cm tiefes Wasser. Am Graben wachsen lückige Bestände von Sumpf- und Wasserpflanzen. Obwohl der streckenweise durch Gehölzbestände verläuft, ist er aufgrund parallel verlaufender Unterhaltungstreifen besonnt. Seine Ufer sind relativ steil und ca. 1,0 bis 1,5 m in das umgebende Gelände eingetieft.

Vorkommen an Biotoptypen

1	TF	Typ	HF	F.Anteil
2	BTYP	Biotoptyp		- gesetzl. Grundl.
3	Zusatz	Zusatz zum Biotoptypen		
4	LRT	Lebensraumtyp		
1	1		Ja	100 %
2	FLH	Wettern, Hauptgraben (2000)		

Räumliche Lage

Lagebeschreibung	Abzugsgraben in der südöstlichen Ecke des Kartenblattes		
Nachbarnutzung/en	Grünland, Wald, Feldweg		
Rechtswert (X)	553976	Hochwert (Y)	5926308
Bezirk	Harburg	Naturraum	Altländer Randmoorsenke (671.22)
Stadtteil (OT-Nr.)	Neugraben-Fischbek (715)	Gemarkung	Fischbek (705)
Digitaler Grünplan	<input type="checkbox"/> Hafengesamtgebiet	<input type="checkbox"/> Ramsargebiet	<input type="checkbox"/> EG-Vogelschutzgeb. <input checked="" type="checkbox"/>
Ausgleichsflächen	<input type="checkbox"/> Biosphärenreservat	<input type="checkbox"/> Nationalpark	<input type="checkbox"/>
NSG / ND / LSG	NSG Moorgürtel [HH-703 / Anteil: 100%]		
FFH-GEBIET			
Wasserschutzgebiet	Süderelbmarsch/Harburger Berge [3 / Anteil: 100%]		

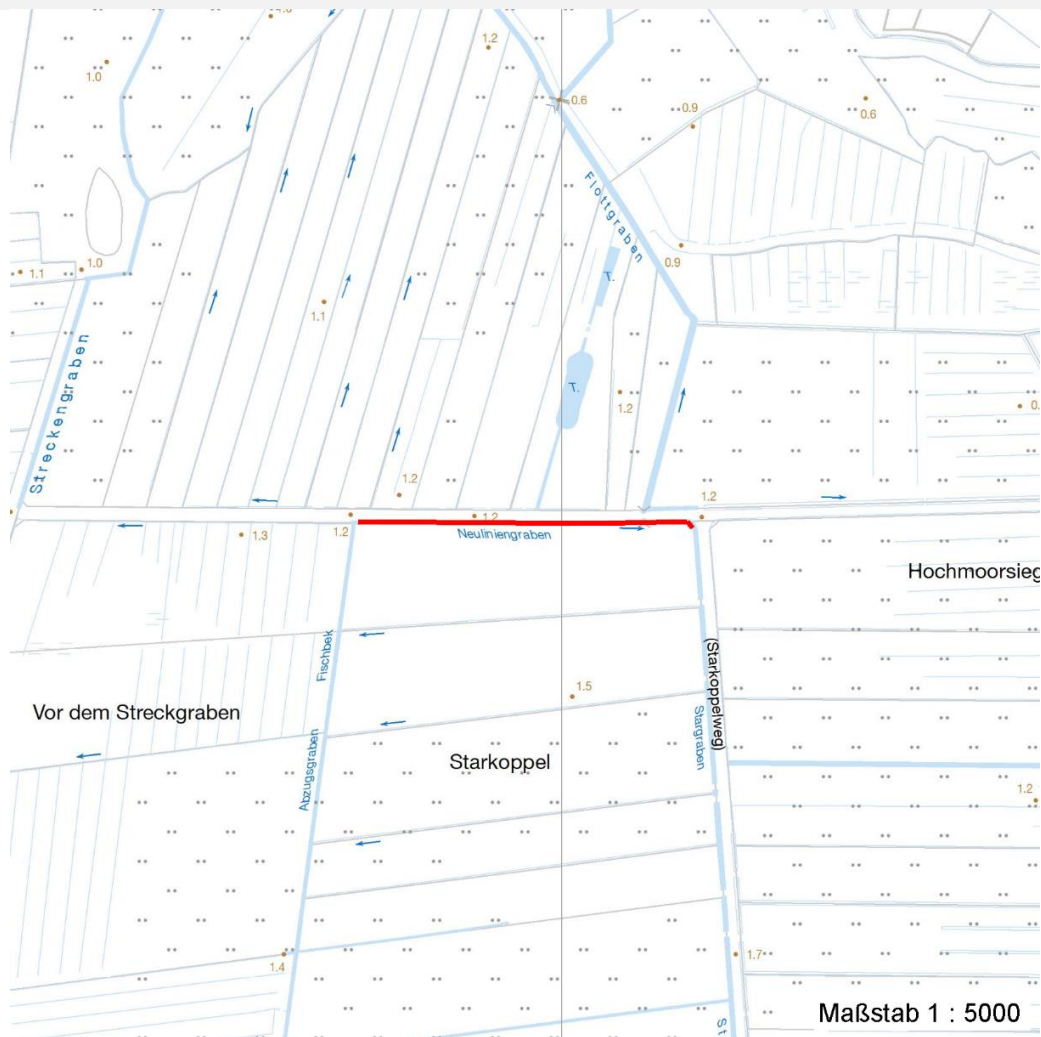
Erhebungsbogen

B

Projekt	Biotopkartierung Hamburg	Interne Nr.	92766
		DK5 DK5-GK	5226
Handlungsbedarf	Nein	DK5 - Name	Nincoper Moor
Bearbeitung	RIN	Biotop-Nr. alt	266
Räumliche Abbildung	Linie	Kartierung	29.07.2015
Anzahl Abschnitte	1	Fläche / Länge [m²/m]	230,04
		Breite (lineare Abb.) [m]	5

Räumliche Lage

Karte



Weitere Erhebungsbögen

Interne Nr.	Interne Nr. Zuordnung	DK5	Biotop-Nr.	Kartierung	Zuordnung	DK5 (GK)	Biotop-Nr. (alt)
92766	2676	5226	235	02.10.2007	>	5428	90

Zuordnung: N = nachfolgende Kartierung, K = weitere Kartierungen (zeitlich vorher oder nachher)

Foto

Interne Nr.	Index	Dateiname	Aufnahmerichtung
41851	0	5226_266_290715_1.JPG	

Erhebungsbogen

B

Projekt	Biotopkartierung Hamburg	Interne Nr.	92766
		DK5 DK5-GK	5226
Handlungsbedarf	Nein	DK5 - Name	Nincoper Moor
Bearbeitung	RIN	Biotop-Nr. alt	266
Räumliche Abbildung	Linie	Kartierung	29.07.2015
Anzahl Abschnitte	1	Fläche / Länge [m²/m]	230,04
		Breite (lineare Abb.) [m]	5

Foto

Fotodatei 5226_266_290715_1.JPG
Bildbeschreibung k.A.
Aufnahmerichtung

Fotodatei
Bildbeschreibung
Aufnahmerichtung



Teilflächenbeschreibung

Teilflächentyp		Teilflächen-Nr.	1
Biotoptyp	Wettern, Hauptgraben (2000)	Biotoptyp	FLH
- Zusatz		- gesetzl. Grundl.	
FFH-LRT		FFH-LRT	
Beschreibung		Entw.potential LRT	
		Hauptfläche	Ja
		Flächenanteil	100 %
		FFH-Unters.Fläche	Nein
		Saatgutfläche	Nein

Erhebungsbogen

B

Projekt	Biotopkartierung Hamburg	Interne Nr.	92766
		DK5 DK5-GK	5226
Handlungsbedarf	Nein	DK5 - Name	Nincoper Moor
Bearbeitung	RIN	Biotop-Nr. alt	266
Räumliche Abbildung	Linie	Kartierung	29.07.2015
Anzahl Abschnitte	1	Fläche / Länge [m²/m]	230,04
		Breite (lineare Abb.) [m]	5

Zeigerwerte der Pflanzenartenliste (Auswertung)

Standort	Belichtung	halbsonnig	7,2
Boden	Feuchte	zeitweise wasserüberstaut	10,
			1
	Stickstoff (N)	mäßig stickstoffarm bis stickstoffreich	6,1
	Reaktion	neutral	6,7
Vegetation	Mahdverträglichkeit	schnittempfindlich bis mäßig schnittverträglich	3,6
Zeigerwerte	Futterwert	fast wertloses Futter	1,1
	Wechselfeuchteanzeiger		1
	Giftpflanzen		2
	Überschw.anzeiger		2

Pflanzenartenliste

Gruppe / Pflanzenart	MS	M	W	Vs	St	PA	Ph	Sz	VS	V	G	cf	§	Rote Liste			
														HH	ND	SH	D
Tracheobionta (Gefäßpflanzen)																	
Berula erecta (Aufrechte Berle)	7	h															
Carex pseudocyperus (Scheinzyper-Segge)	7	w															
Elodea canadensis (Kanadische Wasserpest)	7	h															
Epilobium palustre (Sumpf-Weidenröschen)	7	z											V		V		
Equisetum fluviatile (Teich-Schachtelhalm)	7	z															
Filipendula ulmaria (Mädesüß)	7	w															
Galeopsis tetrahit (Gewöhnlicher Hohlzahn)	7	w															
Galium palustre (Sumpf-Labkraut)	7	w															
Hydrocharis morsus-ranae (Froschbiß)	7	w											V		V		
Lemna minor (Kleine Wasserlinse)	7	z															
Lotus pedunculatus (Sumpf-Hornklee)	7	w													V		
Scirpus sylvaticus (Wald-Simse)	7	z													V		
Scrophularia nodosa (Knotige Braunwurz)	7	w															
Sparganium emersum (Einfacher Igelkolben)	7	z															
Sparganium erectum (Ästiger Igelkolben)	7	h															
Stachys palustris (Sumpf-Ziest)	7	w															
Anzahl Rote Liste Arten														2	3	2	
Anzahl Arten														16			

MS: Mengensystem; M: Mengenangabe, W: Bewertung der Art (FFH-Monitoring), Vs: Vegetationsschicht, St: Status, PA: Autor Phänologie; Ph: Phänologie, Sz: Soziabilität, VS: Vitalitätssystem; V: Vitalität, G: Geschlecht, cf: unsichere Bestimmung, §: Schutz nach BNatSchG, HH: Rote Liste Hamburg, Nds: Rote Liste Niedersachsen, SH: Rote Liste Schleswig-Holstein, D: Rote Liste Deutschland

Tierartenliste

		Rote Liste				FFH		
		BArtSchG	HH	ND	SH	D	II	IV
1	Anzahl					Anzahltyp		
2	Anzahl geschätzt					Geschlecht		
3	Methode					Verhalten		
4	Nachweis							
5								
Amphibien								
	Bufo bufo (Erdkröte)	1	b		V			*
		2	1					

Projekt	Biotopkartierung Hamburg	Interne Nr.	92766
		DK5 DK5-GK	5226
Handlungsbedarf	Nein	DK5 - Name	Nincoper Moor
Bearbeitung	RIN	Biotop-Nr. alt	266
Räumliche Abbildung	Linie	Kartierung	29.07.2015
Anzahl Abschnitte	1	Fläche / Länge [m²/m]	230,04
		Breite (lineare Abb.) [m]	5

Tierartenliste

	Rote Liste					FFH					
	B	A	S	G	H	ND	SH	D	II	IV	V
	1	Anzahl		Anzahltyp							
	3	Anzahl geschätzt		Geschlecht							
	4	Methode		Verhalten							
	5	Nachweis									
	3										
	4										
Rana temporaria (Grasfrosch)	1	b	3					V			v
	2	1									
	3										
	4										