

Erhebungsbogen

B

Projekt	Biotopkartierung Hamburg		Interne Nr.	92714
			DK5 DK5-GK	5226
Handlungsbedarf	Ja		DK5 - Name	Nincoper Moor
Bearbeitung	RIN	Kopie	Biotop-Nr. alt	244
Räumliche Abbildung	Fläche	Nein	Kartierung	20.05.2015
Anzahl Abschnitte	1		Fläche / Länge [m²/m]	17847,8198
			Breite (lineare Abb.) [m]	

Gesetzlicher Schutz **_ kein gesetzl. Schutz kein gesetzlich geschütztes Biotop** **Schutz nur teilweise** **Nein**

Gesamtbewertung	5	Noch wertvoll, gut entwicklungsfähig
– Alter	4	Biotop mittleren Alters, 10 bis 20 Jahre
– Belastungsgrad	6	Flächenhaft geringe oder örtlich stärkere oder Vorbelastung mit deutlichem Einfluß
– Ökolog. Funktion	5	Bedeutung in einem Biotopkomplex, für den lokalen Biotopverbund oder als Puffer
– Seltenheit	4	Verbr. Biotoptyp ohne biotoptypische Artenvielfalt, Ubiquisten

Bestandsbeschreibung

Nasse Brachfläche mit sehr viel Brennnessel und Hohlzahn, der durch Wühltätigkeit der Wildschweine stark gefördert wird. Die Fläche wird in Ost-West-Richtung von verlandeten Gräben durchzogen, an denen Grauweidengebüsch wächst. Randlich dringen Himbeeren und Weiden auf die Fläche vor.

Vorkommen an Biotoptypen

1	TF	Typ	HF	F.Anteil
2	BTYP	Biotoptyp		- gesetzl. Grundl.
3	Zusatz	Zusatz zum Biotoptypen		
4	LRT	Lebensraumtyp		
1	1		Ja	100 %
2	AKF	Halbruderale Gras- und Staudenflur feuchter Standorte (2000)		

Räumliche Lage

Lagebeschreibung	zwischen Elstorfer Heuweggraben und Streckengraben			
Nachbarnutzung/en	Bruchwald			
Rechtswert (X)	553513	Hochwert (Y)	5926356	
Bezirk	Harburg	Naturraum	Altländer Randmoorsenke (671.22)	
Stadtteil (OT-Nr.)	Neugraben-Fischbek (715)	Gemarkung	Fischbek (705)	
Digitaler Grünplan	<input type="checkbox"/> Hafengesamtgebiet	<input type="checkbox"/> Ramsargebiet	<input type="checkbox"/> EG-Vogelschutzgeb.	<input checked="" type="checkbox"/>
Ausgleichsflächen	<input checked="" type="checkbox"/> Biosphärenreservat	<input type="checkbox"/> Nationalpark		
NSG / ND / LSG	NSG Moorgürtel [HH-703 / Anteil: 100%]			
FFH-GEBIET				
Wasserschutzgebiet	Süderelbmarsch/Harburger Berge [3 / Anteil: 100%]			

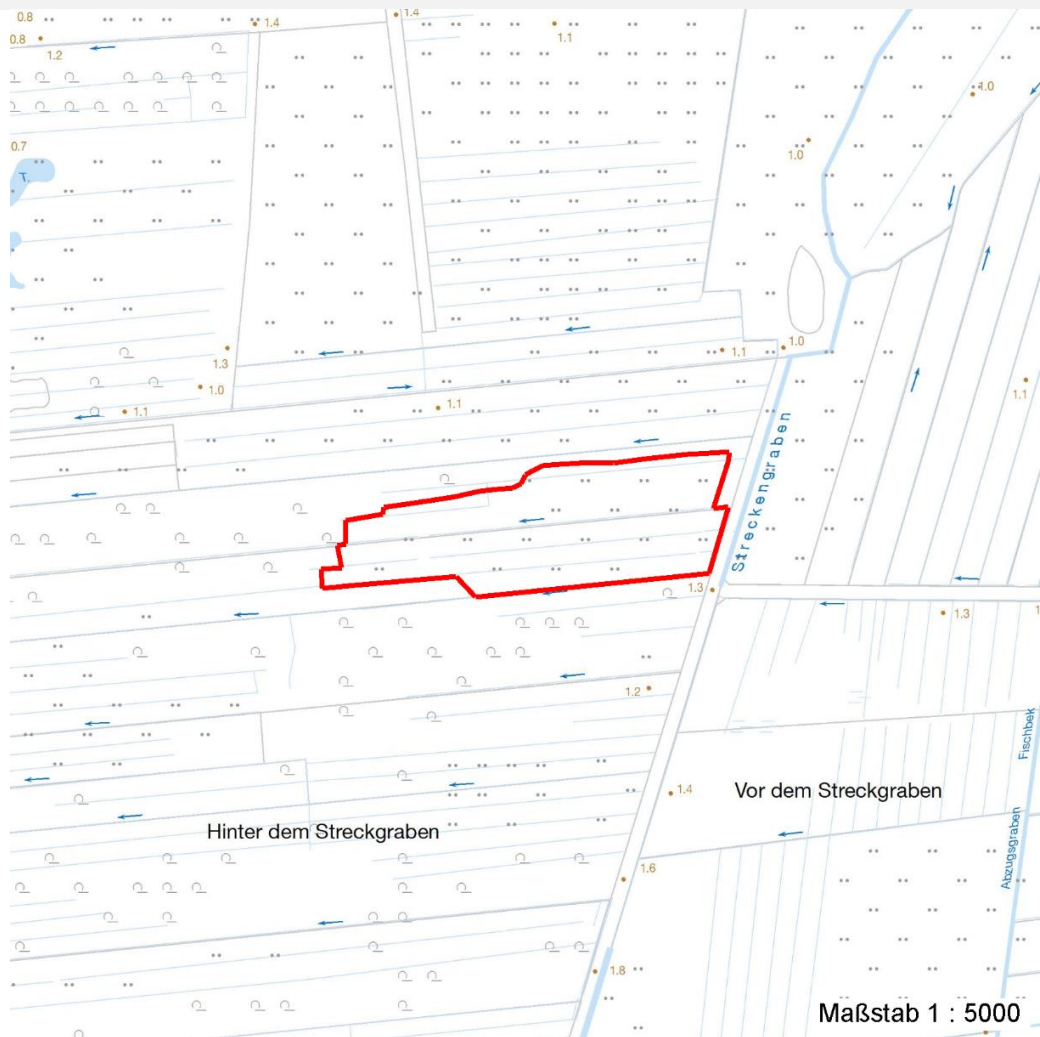
Erhebungsbogen

B

Projekt	Biotopkartierung Hamburg	Interne Nr.	92714
		DK5 DK5-GK	5226
Handlungsbedarf	Ja	DK5 - Name	Nincoper Moor
Bearbeitung	RIN	Biotop-Nr. alt	244
Räumliche Abbildung	Fläche	Kartierung	20.05.2015
Anzahl Abschnitte	1	Fläche / Länge [m²/m]	17847,8198
		Breite (lineare Abb.) [m]	

Räumliche Lage

Karte



Weitere Erhebungsbögen

Interne Nr.	Interne Nr. Zuordnung	DK5	Biotop-Nr.	Kartierung	Zuordnung	DK5 (GK)	Biotop-Nr. (alt)
92714	2517	5226	66	01.10.2007	>	5228	80

Zuordnung: N = nachfolgende Kartierung, K = weitere Kartierungen (zeitlich vorher oder nachher)

Foto

Interne Nr.	Index	Dateiname	Aufnahmerichtung
41796	0	5226_244_200515_1.JPG	

Erhebungsbogen

B

Projekt	Biotopkartierung Hamburg	Interne Nr.	92714
		DK5 DK5-GK	5226
Handlungsbedarf	Ja	DK5 - Name	Nincoper Moor
Bearbeitung	RIN	Biotop-Nr. alt	244
Räumliche Abbildung	Fläche	Kartierung	20.05.2015
Anzahl Abschnitte	1	Fläche / Länge [m²/m]	17847,8198
		Breite (lineare Abb.) [m]	

Foto

Fotodatei	5226_244_200515_1.JPG	Fotodatei	
Bildbeschreibung	k.A.	Bildbeschreibung	
Aufnahmerichtung		Aufnahmerichtung	



Teilflächenbeschreibung

Teilflächentyp		Teilflächen-Nr.	1
Biotoptyp	Halbruderale Gras- und Staudenflur feuchter Standorte (2000)	Biotoptyp	AKF
- Zusatz		- gesetzl. Grundl.	
FFH-LRT		FFH-LRT	
Beschreibung		Entw.potential LRT	
		Hauptfläche	Ja
		Flächenanteil	100 %
		FFH-Unters.Fläche	Nein
		Saatgutfläche	Nein

Zeigerwerte der Pflanzenartenliste (Auswertung)

Standort	Belichtung	halbsonnig	6,9
Boden	Feuchte	feucht	7
	Stickstoff (N)	mäßig stickstoffarm bis stickstoffreich	6,4
	Reaktion	schwach sauer	6,1
Vegetation	Mahdverträglichkeit	schnittempfindlich bis mäßig schnittverträglich	3,9
Zeigerwerte	Futterwert	sehr geringwertiges Futter	2,2
	Wechselfeuchteanzeiger		4
	Giftpflanzen		2
	Überschw.anzeiger		2

Erhebungsbogen

B

Projekt	Biotopkartierung Hamburg		Interne Nr.	92714
			DK5 DK5-GK	5226
Handlungsbedarf	Ja		DK5 - Name	Nincoper Moor
Bearbeitung	RIN	Kopie	Biotop-Nr. alt	244
Räumliche Abbildung	Fläche	Nein	Kartierung	20.05.2015
Anzahl Abschnitte	1		Fläche / Länge [m²/m]	17847,8198
			Breite (lineare Abb.) [m]	

Pflanzenartenliste

Gruppe / Pflanzenart	MS	M	W	Vs	St	PA	Ph	Sz	VS	V	G	cf	§	Rote Liste			
														HH	ND	SH	D
Tracheobionta (Gefäßpflanzen)																	
Agrostis stolonifera (Ausläufer-Straußgras)	7	z															
Ajuga reptans (Kriechender Günsel)	7	z															
Alopecurus pratensis (Wiesen-Fuchsschwanz)	7	w															
Angelica sylvestris (Wald-Engelwurz)	7	w												V			
Bistorta officinalis (Schlangen-Knöterich)	7	w												3	2		
Calamagrostis canescens (Sumpf-Reitgras)	7	h															
Cardamine pratensis (Wiesen-Schaumkraut)	7	w													V		
Cirsium arvense (Acker-Kratzdistel)	7	w															
Cirsium palustre (Sumpf-Kratzdistel)	7	z															
Comarum palustre (Sumpf-Blutauge)	7	w												V	3		
Deschampsia cespitosa (Rasen-Schmiele)	7	z															
Epilobium ciliatum (Drüsiges Weidenröschen)	7	z															
Equisetum fluviatile (Teich-Schachtelhalm)	7	w															
Galeopsis tetrahit (Gewöhnlicher Hohlzahn)	7	h															
Galium aparine (Kletten-Labkraut)	7	h															
Glechoma hederacea (Gundermann)	7	w															
Glyceria maxima (Wasser-Schwaden)	7	z															
Juncus effusus (Flutter-Binse)	7	z															
Lathyrus pratensis (Wiesen-Platterbse)	7	w															
Lotus pedunculatus (Sumpf-Hornklee)	7	w													V		
Lysimachia vulgaris (Gewöhnlicher Gilbweiderich)	7	z															
Rubus idaeus (Himbeere)	7	w															
Rumex acetosa (Großer Sauerampfer)	7	w															
Salix cinerea (Grau-Weide)	7	w															
Taraxacum spec. (Löwenzahn)	7	w															
Urtica dioica (Große Brennessel)	7	h															
	Anzahl Rote Liste Arten													3	4		
	Anzahl Arten													26			

MS: Mengensystem; M: Mengenangabe, W: Bewertung der Art (FFH-Monitoring), Vs: Vegetationsschicht, St: Status, PA: Autor Phänologie; Ph: Phänologie, Sz: Soziabilität, VS: Vitalitätssystem; V: Vitalität, G: Geschlecht, cf: unsichere Bestimmung, §: Schutz nach BNatSchG, HH: Rote Liste Hamburg, Nds: Rote Liste Niedersachsen, SH: Rote Liste Schleswig-Holstein, D: Rote Liste Deutschland