

# Erhebungsbogen

**B**

<b>Projekt</b>	Biotopkartierung Hamburg		<b>Interne Nr.</b>	92764	
			<b>DK5   DK5-GK</b>	<b>5226</b>	5228
<b>Handlungsbedarf</b>	Nein		<b>DK5 - Name</b>	Nincoper Moor	
<b>Bearbeitung</b>	RIN	<b>Kopie</b>	Ja	<b>Biotop-Nr.   alt</b>	208   67
<b>Räumliche Abbildung</b>	Linie			<b>Kartierung</b>	03.08.2015
<b>Anzahl Abschnitte</b>	2			<b>Fläche / Länge [m<sup>2</sup>/m]</b>	1733,797
				<b>Breite (lineare Abb.) [m]</b>	4

**Gesetzlicher Schutz**     **kein gesetzl. Schutz**     **kein gesetzlich geschütztes Biotop**     **Schutz nur teilweise**     **Nein**

<b>Gesamtbewertung</b>	6	Wertvoll
– <b>Alter</b>	7	Biotop hohen Alters, 100 bis 200 Jahre
– <b>Belastungsgrad</b>	5	Flächenhaft mittlere oder örtlich starke Belastung
– <b>Ökolog. Funktion</b>	6	Hohe Bedeutung in einem Biotopkomplex, für den lokalen Biotopverbund oder als Puffer
– <b>Seltenheit</b>	5	Seltener Biotoptyp, floristisch stark verarmt, ohne seltener Pflges. od. verbr. artenreicher Biotoptyp

## Bestandsbeschreibung

Der Streckengraben ist ein Hauptgraben, der an der Geländeoberfläche um 4 m breit ist und nur mäßig steile Uferböschungen hat. Der Wasserstand liegt ca. 80 cm unter dem benachbarten Gelände. Der Streckengraben dürfte auf das benachbarte Nincoper Moor eine deutlich entwässernde Wirkung haben. Das Gewässer selbst ist recht intensiv von Wasserpflanzen durchwachsen, ca. 10 bis 20 cm tief mit mäßig getrübbtem Wasser. Die Begleitvegetation ist relativ artenreich. In den oberen Böschungsbereichen geht der Bewuchs in die halbruderalen Gras- und Staudenfluren der Nachbarflächen über. Zum Kartierzeitpunkt zeigte der Graben keine Fließbewegung.

## Vorkommen an Biotoptypen

1	TF	Typ	HF	F.Anteil
2	BTYP	Biotoptyp	- gesetzl. Grundl.	
3	Zusatz	Zusatz zum Biotoptypen		
4	LRT	Lebensraumtyp		
1	1		Ja	100 %
2	FLH	Wettern, Hauptgraben (2000)		

## Räumliche Lage

<b>Lagebeschreibung</b>	Streckengraben				
<b>Nachbarnutzung/en</b>	Grünland, Weg, Brachflächen, Wald				
<b>Rechtswert (X)</b>	553859	<b>Hochwert (Y)</b>	5926658		
<b>Bezirk</b>	Harburg	<b>Naturraum</b>	Altländer Randmoorsenke (671.22)		
<b>Stadtteil (OT-Nr.)</b>	Neugraben-Fischbek (715)	<b>Gemarkung</b>	Fischbek (705)		
<b>Digitaler Grünplan</b>	<input type="checkbox"/> <b>Hafengesamtgebiet</b>	<input type="checkbox"/> <b>Ramsargebiet</b>	<input type="checkbox"/> <b>EG-Vogelschutzgeb.</b>	<input checked="" type="checkbox"/> <b>x</b>	
<b>Ausgleichsflächen</b>	<input checked="" type="checkbox"/> <b>Biosphärenreservat</b>	<input type="checkbox"/> <b>Nationalpark</b>	<input type="checkbox"/>		
<b>NSG / ND / LSG</b>	NSG Moorgürtel [ HH-703 / Anteil: 100% ]				
<b>FFH-GEBIET</b>					
<b>Wasserschutzgebiet</b>	Süderelbmarsch/Harburger Berge [ 3 / Anteil: 100% ]				

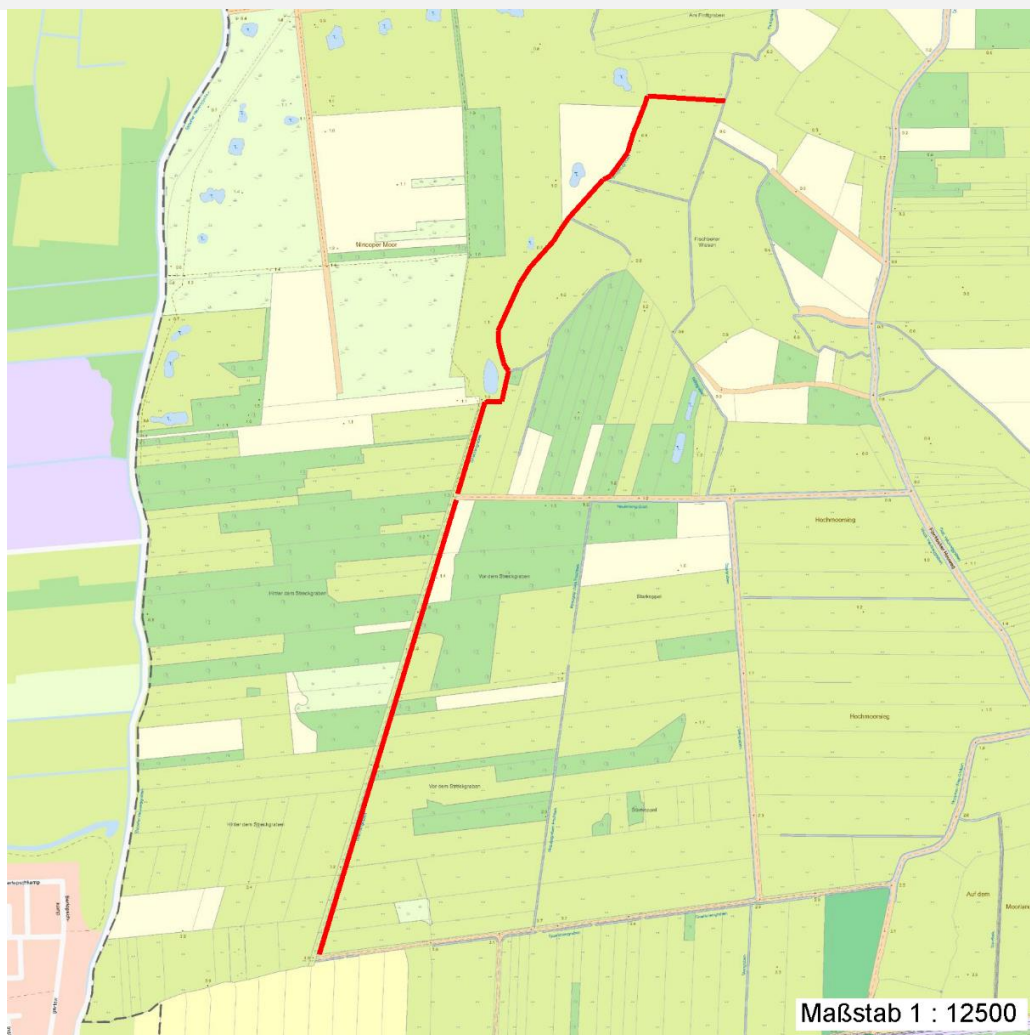
# Erhebungsbogen

**B**

<b>Projekt</b>	Biotopkartierung Hamburg		<b>Interne Nr.</b>	92764	
			<b>DK5   DK5-GK</b>	<b>5226</b>	5228
<b>Handlungsbedarf</b>	Nein		<b>DK5 - Name</b>	Nincoper Moor	
<b>Bearbeitung</b>	RIN	<b>Kopie</b> Ja	<b>Biotop-Nr.   alt</b>	<b>208</b>	67
<b>Räumliche Abbildung</b>	Linie		<b>Kartierung</b>	03.08.2015	
<b>Anzahl Abschnitte</b>	2		<b>Fläche / Länge [m<sup>2</sup>/m]</b>	1733,797	
			<b>Breite (lineare Abb.) [m]</b>	4	

## Räumliche Lage

Karte



## Weitere Erhebungsbögen

Interne Nr.	Interne Nr. Zuordnung	DK5	Biotop-Nr.	Kartierung	Zuordnung	DK5 (GK)	Biotop-Nr. (alt)
92764	2629	5226	208	24.08.1999	K	5228	67
92764	2642	5226	208	01.10.2007	K	5228	67

Zuordnung: N = nachfolgende Kartierung, K = weitere Kartierungen (zeitlich vorher oder nachher)

## Foto

Interne Nr.	Index	Dateiname	Aufnahmerichtung
41849	0	5226_208_030815_1.JPG	

# Erhebungsbogen

**B**

<b>Projekt</b>	Biotopkartierung Hamburg	<b>Interne Nr.</b>	92764
		<b>DK5   DK5-GK</b>	<b>5226</b> 5228
<b>Handlungsbedarf</b>	Nein	<b>DK5 - Name</b>	Nincoper Moor
<b>Bearbeitung</b>	RIN	<b>Biotop-Nr.   alt</b>	<b>208</b> 67
<b>Räumliche Abbildung</b>	Linie	<b>Kartierung</b>	03.08.2015
<b>Anzahl Abschnitte</b>	2	<b>Fläche / Länge [m<sup>2</sup>/m]</b>	1733,797
		<b>Breite (lineare Abb.) [m]</b>	4

## Foto

<b>Fotodatei</b>	5226_208_030815_1.JPG	<b>Fotodatei</b>	
<b>Bildbeschreibung</b>	k.A.	<b>Bildbeschreibung</b>	
<b>Aufnahmerichtung</b>		<b>Aufnahmerichtung</b>	



## Teilflächenbeschreibung

<b>Teilflächentyp</b>		<b>Teilflächen-Nr.</b>	1
<b>Biotoptyp</b>	Wettern, Hauptgraben (2000)	<b>Biotoptyp</b>	FLH
<b>- Zusatz</b>		<b>- gesetzl. Grundl.</b>	
<b>FFH-LRT</b>		<b>FFH-LRT</b>	
<b>Beschreibung</b>		<b>Entw.potential LRT</b>	
		<b>Hauptfläche</b>	Ja
		<b>Flächenanteil</b>	100 %
		<b>FFH-Unters.Fläche</b>	Nein
		<b>Saatgutfläche</b>	Nein

## Zeigerwerte der Pflanzenartenliste (Auswertung)

<b>Standort</b>	<b>Belichtung</b>	halbsonnig	7,2
<b>Boden</b>	<b>Feuchte</b>	zeitweise wasserüberstaut	10,
			1
	<b>Stickstoff (N)</b>	stickstoffreich	6,9
	<b>Reaktion</b>	schwach sauer	6,5
<b>Vegetation</b>	<b>Mahdverträglichkeit</b>	schnittempfindlich bis mäßig schnittverträglich	3,8
<b>Zeigerwerte</b>	<b>Futterwert</b>	sehr geringwertiges Futter	1,6
	<b>Wechselfeuchteanzeiger</b>		2
	<b>Giftpflanzen</b>		1
	<b>Überschw.anzeiger</b>		4

# Erhebungsbogen

# B

<b>Projekt</b>	Biotopkartierung Hamburg	<b>Interne Nr.</b>	92764
		<b>DK5   DK5-GK</b>	<b>5226</b> 5228
<b>Handlungsbedarf</b>	Nein	<b>DK5 - Name</b>	Nincoper Moor
<b>Bearbeitung</b>	RIN	<b>Biotop-Nr.   alt</b>	<b>208</b> 67
<b>Räumliche Abbildung</b>	Linie	<b>Kartierung</b>	03.08.2015
<b>Anzahl Abschnitte</b>	2	<b>Fläche / Länge [m<sup>2</sup>/m]</b>	1733,797
		<b>Breite (lineare Abb.) [m]</b>	4

Pflanzenartenliste														Rote Liste				
Gruppe / Pflanzenart	MS	M	W	Vs	St	PA	Ph	Sz	VS	V	G	cf	§	HH	ND	SH	D	
<b>Tracheobionta (Gefäßpflanzen)</b>																		
Alisma plantago-aquatica (Gewöhnlicher Froschlöffel)	7	z																
Bidens cernua (Nickender Zweizahn)	7	h																
Calamagrostis canescens (Sumpf-Reitgras)	7	z																
Elodea canadensis (Kanadische Wasserpest)	7	h																
Glyceria fluitans (Flutender Schwaden)	7	z																
Glyceria maxima (Wasser-Schwaden)	7	w																
Juncus effusus (Flutter-Binse)	7	z																
Lemna minor (Kleine Wasserlinse)	7	h																
Lythrum salicaria (Blut-Weiderich)	7	w																
Persicaria hydropiper (Wasserpfeffer)	7	w																
Phalaris arundinacea (Rohr-Glanzgras)	7	w																
Sagittaria sagittifolia (Gewöhnliches Pfeilkraut)	7	z																
Scirpus sylvaticus (Wald-Simse)	7	w															V	
Sparganium emersum (Einfacher Igelkolben)	7	z																
<b>Anzahl Rote Liste Arten</b>														<b>1</b>				
<b>Anzahl Arten</b>														<b>14</b>				

MS: Mengensystem; M: Mengenangabe, W: Bewertung der Art (FFH-Monitoring), Vs: Vegetationsschicht, St: Status, PA: Autor Phänologie; Ph: Phänologie, Sz: Soziabilität, VS: Vitalitätssystem; V: Vitalität, G: Geschlecht, cf: unsichere Bestimmung, §: Schutz nach BNatSchG, HH: Rote Liste Hamburg, Nds: Rote Liste Niedersachsen, SH: Rote Liste Schleswig-Holstein, D: Rote Liste Deutschland