

Erhebungsbogen

B

Projekt	Biotopkartierung Hamburg	Interne Nr.	92760
		DK5 DK5-GK	5226 5428
Handlungsbedarf	Nein	DK5 - Name	Nincoper Moor
Bearbeitung	RIN	Biotop-Nr. alt	193 197
Räumliche Abbildung	Fläche	Kartierung	02.06.2015
Anzahl Abschnitte	1	Fläche / Länge [m²/m]	25466,2389
		Breite (lineare Abb.) [m]	

Gesetzlicher Schutz § 30 (2) 2.5 Binsen- und seggenreiche Nasswiesen **Schutz nur teilweise** **Nein**

Gesamtbewertung	8	Hochgradig wertvoll
– Alter	8	Biotop hohen Alters, 200 bis 500 Jahre
– Belastungsgrad	7	Flächenhaft geringe oder Vorbelastung mit schwachem Einfluß
– Ökolog. Funktion	8	Wertbestimmender Bestandteil eines wertvollen Biotopkomplexes oder für den regionalen Biotopverbund.
– Seltenheit	8	Sehr seltener Biotoptyp, hohe Anteile seltener oder bedrohter Pflges., gesättigtes Artenspektrum, RL-Arten

Bestandsbeschreibung

Feuchtwiese auf Torf mit zugewachsenen Gruppen. Die Vegetation ist mäßig wüchsig, seggenreich und relativ blütenarm, aber mit typischen Feuchtwiesenarten. An einigen Stellen gibt es Wühlstellen von Wildschweinen.

Vorkommen an Biotoptypen

1	TF	Typ	HF	F.Anteil
2	BTYP	Biotoptyp		- gesetzl. Grundl.
3	Zusatz	Zusatz zum Biotoptypen		
4	LRT	Lebensraumtyp		
1	1		Ja	100 %
2	GNA	Seggen-, binsen- und/oder hochstaudenreiche Nasswiese magerer, basenarmer Standorte (2000)		

Räumliche Lage

Lagebeschreibung	westlich des Flottgrabens		
Nachbarnutzung/en	Grünland, Wald, Gebüsch		
Rechtswert (X)	553954	Hochwert (Y)	5926489
Bezirk	Harburg	Naturraum	Altländer Randmoorsenke (671.22)
Stadtteil (OT-Nr.)	Neugraben-Fischbek (715)	Gemarkung	Fischbek (705)
Digitaler Grünplan	<input type="checkbox"/> Hafengesamtgebiet	<input type="checkbox"/> Ramsargebiet	<input type="checkbox"/> EG-Vogelschutzgeb. <input checked="" type="checkbox"/>
Ausgleichsflächen	<input checked="" type="checkbox"/> Biosphärenreservat	<input type="checkbox"/> Nationalpark	<input type="checkbox"/>
NSG / ND / LSG	NSG Moorgürtel [HH-703 / Anteil: 100%]		
FFH-GEBIET			
Wasserschutzgebiet	Süderelbmarsch/Harburger Berge [3 / Anteil: 100%]		

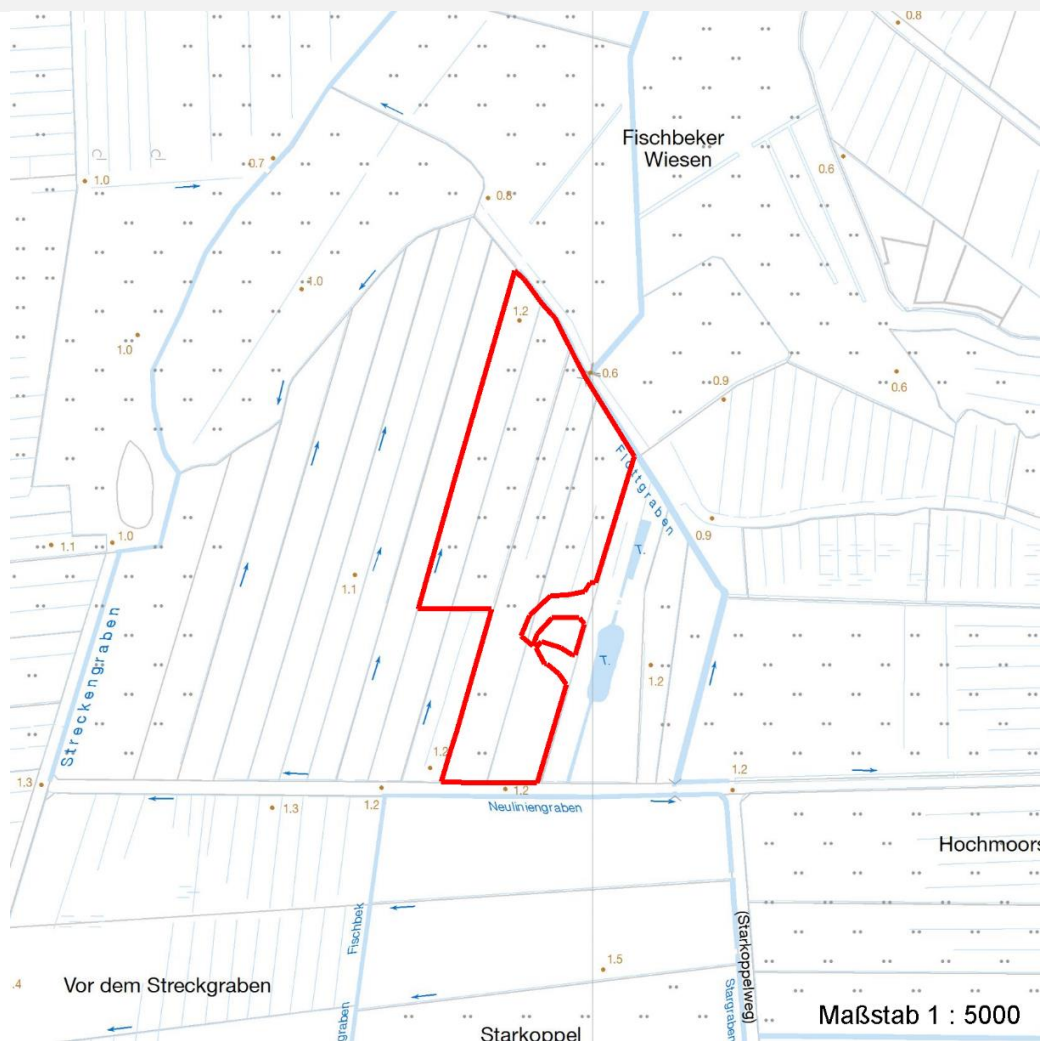
Erhebungsbogen

B

Projekt	Biotopkartierung Hamburg	Interne Nr.	92760
		DK5 DK5-GK	5226 5428
		DK5 - Name	Nincoper Moor
Handlungsbedarf	Nein	Biotop-Nr. alt	193 197
Bearbeitung	RIN	Kartierung	02.06.2015
Räumliche Abbildung	Fläche	Fläche / Länge [m²/m]	25466,2389
Anzahl Abschnitte	1	Breite (lineare Abb.) [m]	

Räumliche Lage

Karte



Weitere Erhebungsbögen

Interne Nr.	Interne Nr. Zuordnung	DK5	Biotop-Nr.	Kartierung	Zuordnung	DK5 (GK)	Biotop-Nr. (alt)
92760	2410	5226	193	24.08.2007	K	5428	197
92760	2425	5226	191	15.09.1999	>	5428	91
92760	2554	5226	192	15.09.1999	>	5428	92

Zuordnung: N = nachfolgende Kartierung, K = weitere Kartierungen (zeitlich vorher oder nachher)

Foto

Interne Nr.	Index	Dateiname	Aufnahmerichtung
41845	0	5226_193_020615_1.JPG	

Erhebungsbogen

B

Projekt	Biotopkartierung Hamburg	Interne Nr.	92760
		DK5 DK5-GK	5226 5428
Handlungsbedarf	Nein	DK5 - Name	Nincoper Moor
Bearbeitung	RIN	Biotop-Nr. alt	193 197
Räumliche Abbildung	Fläche	Kartierung	02.06.2015
Anzahl Abschnitte	1	Fläche / Länge [m²/m]	25466,2389
		Breite (lineare Abb.) [m]	

Foto

Fotodatei	5226_193_020615_1.JPG	Fotodatei	
Bildbeschreibung	k.A.	Bildbeschreibung	
Aufnahmerichtung		Aufnahmerichtung	



Teilflächenbeschreibung

Teilflächentyp		Teilflächen-Nr.	1
Biotoptyp	Seggen-, binsen- und/oder hochstaudenreiche Nasswiese magerer, basenarmer Standorte (2000)	Biotoptyp	GNA
- Zusatz		- gesetzl. Grundl.	
FFH-LRT		FFH-LRT	
Beschreibung		Entw.potential LRT	
		Hauptfläche	Ja
		Flächenanteil	100 %
		FFH-Unters.Fläche	Nein
		Saatgutfläche	Nein

Zeigerwerte der Pflanzenartenliste (Auswertung)

Standort	Belichtung	halbsonnig	7,1
Boden	Feuchte	naß	7,7
	Stickstoff (N)	mäßig stickstoffarm	5,2
	Reaktion	schwach sauer	5,6
Vegetation	Mahdverträglichkeit	mäßig schnittverträglich (erster Schnitt nicht vor 1. Juli)	5,2
Zeigerwerte	Futterwert	geringwertiges Futter	3,2
	Wechselfeuchteanzeiger		4
	Giftpflanzen		2
	Überschw.anzeiger		3

Erhebungsbogen

B

Projekt	Biotopkartierung Hamburg		Interne Nr.	92760	
			DK5 DK5-GK	5226	5428
Handlungsbedarf	Nein		DK5 - Name	Nincoper Moor	
Bearbeitung	RIN	Kopie	Ja	Biotop-Nr. alt	193 197
Räumliche Abbildung	Fläche		Kartierung	02.06.2015	
Anzahl Abschnitte	1		Fläche / Länge [m²/m]	25466,2389	
			Breite (lineare Abb.) [m]		

Pflanzenartenliste

Gruppe / Pflanzenart	MS	M	W	Vs	St	PA	Ph	Sz	VS	V	G	cf	§	Rote Liste			
														HH	ND	SH	D
Tracheobionta (Gefäßpflanzen)																	
Ajuga reptans (Kriechender Günsel)	7	z															
Anthoxanthum odoratum (Gewöhnliches Ruchgras)	7	h															
Bistorta officinalis (Schlangen-Knöterich)	7	w											3		2		
Calamagrostis canescens (Sumpf-Reitgras)	7	z															
Callitriche palustris agg. (Artengruppe Sumpf-Wasserstern)	7	w												3			
Cardamine pratensis (Wiesen-Schaumkraut)	7	w													V		
Carex canescens (Graue Segge)	7	w											3		V		
Carex nigra (Wiesen-Segge)	7	z											V		V		
Carex rostrata (Schnabel-Segge)	7	w											3		V		
Cerastium holosteoides (Gewöhnliches Hornkraut)	7	w															
Cirsium palustre (Sumpf-Kratzdistel)	7	w															
Comarum palustre (Sumpf-Blutauge)	7	z											V		3		
Deschampsia cespitosa (Rasen-Schmiele)	7	h															
Eleocharis palustris (Gewöhnliche Sumpfsimse)	7	w															
Filipendula ulmaria (Mädesüß)	7	w															
Glyceria fluitans (Flutender Schwaden)	7	z															
Glyceria maxima (Wasser-Schwaden)	7	h															
Holcus lanatus (Wolliges Honiggras)	7	h															
Juncus effusus (Flatter-Binse)	7	z															
Lotus pedunculatus (Sumpf-Hornklee)	7	z													V		
Lychnis flos-cuculi (Kuckucks-Lichtnelke)	7	z													3		
Lysimachia vulgaris (Gewöhnlicher Gilbweiderich)	7	z															
Plantago lanceolata (Spitz-Wegerich)	7	z															
Poa trivialis (Gewöhnliches Rispengras)	7	z															
Ranunculus acris (Scharfer Hahnenfuß)	7	z															
Rumex acetosa (Großer Sauerampfer)	7	z															
Senecio aquaticus (Wasser-Greiskraut)	7	w											2	3	2	V	
Trifolium pratense (Rot-Klee)	7	w															
Vicia cracca (Vogel-Wicke)	7	w															
Bryophyta (Moose)																	
Sphagnum spec. (Torfmoos)	7	w															
Anzahl Rote Liste Arten													6	2	9	1	
Anzahl Arten													30				

MS: Mengensystem; M: Mengenangabe, W: Bewertung der Art (FFH-Monitoring), Vs: Vegetationsschicht, St: Status, PA: Autor Phänologie; Ph: Phänologie, Sz: Soziabilität, VS: Vitalitätssystem; V: Vitalität, G: Geschlecht, cf: unsichere Bestimmung, §: Schutz nach BNatSchG, HH: Rote Liste Hamburg, Nds: Rote Liste Niedersachsen, SH: Rote Liste Schleswig-Holstein, D: Rote Liste Deutschland