

# Erhebungsbogen

**B**

|                            |                          |   |                  |
|----------------------------|--------------------------|---|------------------|
| <b>Projekt</b>             | Biotopkartierung Hamburg | <b>Interne Nr.</b>                      | 92745            |
|                            |                          | <b>DK5   DK5-GK</b>                     | <b>5226</b> 5228 |
| <b>Handlungsbedarf</b>     | Nein                     | <b>DK5 - Name</b>                       | Nincoper Moor    |
| <b>Bearbeitung</b>         | RIN                      | <b>Biotop-Nr.   alt</b>                 | <b>124</b> 146   |
| <b>Räumliche Abbildung</b> | Fläche                   | <b>Kartierung</b>                       | 23.07.2015       |
| <b>Anzahl Abschnitte</b>   | 1                        | <b>Fläche / Länge [m<sup>2</sup>/m]</b> | 1456,195         |
|                            |                          | <b>Breite (lineare Abb.) [m]</b>        |                  |

**Gesetzlicher Schutz** § 30 (2) 1.2 Natürliche oder naturnahe stehende Gewässer **Schutz nur teilweise** **Nein**

|                           |  |
|---------------------------|--|
| <b>Gesamtbewertung</b>    | 6 Wertvoll   |
| – <b>Alter</b>            | 5 Biotop mittleren Alters, 20 bis 50 Jahre   |
| – <b>Belastungsgrad</b>   | 6 Flächenhaft geringe oder örtlich stärkere oder Vorbelastung mit deutlichem Einfluß                         |
| – <b>Ökolog. Funktion</b> | 7 Sehr hohe Bedeutung in einem Biotopkomplex, für den lokalen Biotopverbund oder als Puffer                  |
| – <b>Seltenheit</b>       | 6 Seltener Biotoptyp, ohne seltene oder bedrohte Pflges., ungesättigtes Artenspektrum, reliktsische RL-Arten |

## Bestandsbeschreibung

Angelegtes Gewässer mit klarem, etwas bräunlichem Wasser. Die Ufer sind dicht mit Grau- und Ohrweidengebüschen bewachsen. Im Wasser finden sich große Bestände der Wasserpest. Die in der Vorkartierung aufgenommenen Laichkräuter sind nicht mehr vorhanden.

## Vorkommen an Biotoptypen

| 1 | TF     | Typ   | HF                 | F.Anteil |
|---|--------|---|--------------------|----------|
| 2 | BTYP   | Biotoptyp   | - gesetzl. Grundl. |          |
| 3 | Zusatz | Zusatz zum Biotoptypen  |                    |          |
| 4 | LRT    | Lebensraumtyp   |                    |          |
| 1 | 1      |   | Ja                 | 100 %    |
| 2 | SEG    | Angelegte Kleingewässer, klein, naturnah, nährstoffreich (2000)                       |                    |          |
| 4 | 3150   | Natürliche eutrophe Seen mit einer Vegetation des Magnopotamions oder Hydrocharitions |                    |          |

## Räumliche Lage

|                           |   |                     |  |
|---------------------------|---|---------------------|--|
| <b>Lagebeschreibung</b>   | am Streckengraben   | <b>Hochwert (Y)</b> | 5926518  |
| <b>Nachbarnutzung/en</b>  | Brachfläche   | <b>Naturraum</b>    | Altländer Randmoorsenke (671.22)   |
| <b>Rechtswert (X)</b>     | 553689  | <b>Gemarkung</b>    | Fischbek (705)   |
| <b>Bezirk</b>             | Harburg   | <b>Ramsargebiet</b> | <input type="checkbox"/> <b>EG-Vogelschutzgeb.</b> <input checked="" type="checkbox"/> |
| <b>Stadtteil (OT-Nr.)</b> | Neugraben-Fischbek (715)                                      | <b>Nationalpark</b> | <input type="checkbox"/>   |
| <b>Digitaler Grünplan</b> | <input type="checkbox"/> <b>Hafengesamtgebiet</b>             |                     |  |
| <b>Ausgleichsflächen</b>  | <input checked="" type="checkbox"/> <b>Biosphärenreservat</b> |                     |  |
| <b>NSG / ND / LSG</b>     | NSG Moorgürtel [ HH-703 / Anteil: 100% ]                      |                     |  |
| <b>FFH-GEBIET</b>         |   |                     |  |
| <b>Wasserschutzgebiet</b> | Süderelbmarsch/Harburger Berge [ 3 / Anteil: 100% ]           |                     |  |

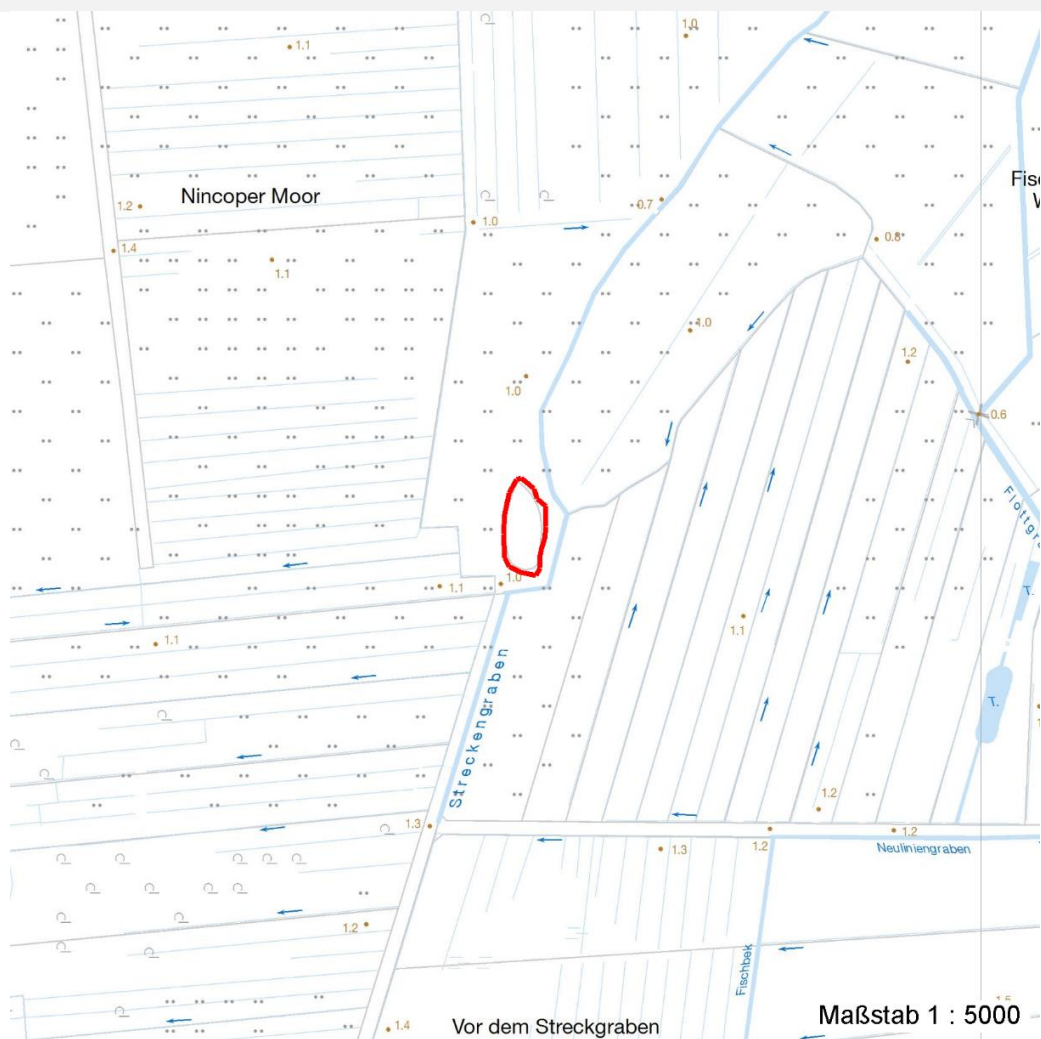
# Erhebungsbogen

**B**

|                            |                          |   |                |
|----------------------------|--------------------------|---|----------------|
| <b>Projekt</b>             | Biotopkartierung Hamburg | <b>Interne Nr.</b>                      | 92745          |
|                            |                          | <b>DK5   DK5-GK</b>                     | 5226      5228 |
| <b>Handlungsbedarf</b>     | Nein                     | <b>DK5 - Name</b>                       | Nincoper Moor  |
| <b>Bearbeitung</b>         | RIN                      | <b>Biotop-Nr.   alt</b>                 | 124      146   |
| <b>Räumliche Abbildung</b> | Fläche                   | <b>Kartierung</b>                       | 23.07.2015     |
| <b>Anzahl Abschnitte</b>   | 1                        | <b>Fläche / Länge [m<sup>2</sup>/m]</b> | 1456,195       |
|                            |                          | <b>Breite (lineare Abb.) [m]</b>        |                |

## Räumliche Lage

Karte



## Weitere Erhebungsbögen

| Interne Nr. | Interne Nr. Zuordnung | DK5  | Biotop-Nr. | Kartierung | Zuordnung | DK5 (GK) | Biotop-Nr. (alt) |
|-------------|-----------------------|------|------------|------------|-----------|----------|------------------|
| 92745       | 2599                  | 5226 | 124        | 01.10.2007 | K         | 5228     | 146              |

Zuordnung: N = nachfolgende Kartierung, K = weitere Kartierungen (zeitlich vorher oder nachher)

## Foto

| Interne Nr. | Index | Dateiname             | Aufnahmerichtung |
|-------------|-------|-----------------------|------------------|
| 41828       | 0     | 5226_124_230715_1.JPG |                  |

# Erhebungsbogen

**B**

|                            |                          |   |                  |
|----------------------------|--------------------------|---|------------------|
| <b>Projekt</b>             | Biotopkartierung Hamburg | <b>Interne Nr.</b>                      | 92745            |
|                            |                          | <b>DK5   DK5-GK</b>                     | <b>5226</b> 5228 |
| <b>Handlungsbedarf</b>     | Nein                     | <b>DK5 - Name</b>                       | Nincoper Moor    |
| <b>Bearbeitung</b>         | RIN                      | <b>Biotop-Nr.   alt</b>                 | <b>124</b> 146   |
| <b>Räumliche Abbildung</b> | Fläche                   | <b>Kartierung</b>                       | 23.07.2015       |
| <b>Anzahl Abschnitte</b>   | 1                        | <b>Fläche / Länge [m<sup>2</sup>/m]</b> | 1456,195         |
|                            |                          | <b>Breite (lineare Abb.) [m]</b>        |                  |

## Foto

**Fotodatei** 5226\_124\_230715\_1.JPG  
**Bildbeschreibung** k.A.  
**Aufnahmerichtung**

**Fotodatei**  
**Bildbeschreibung**  
**Aufnahmerichtung**



## Teilflächenbeschreibung

|                       |   |                           |       |
|-----------------------|---|---------------------------|-------|
| <b>Teilflächentyp</b> |   | <b>Teilflächen-Nr.</b>    | 1     |
| <b>Biototyp</b>       | Angelegte Kleingewässer, klein, naturnah, nährstoffreich (2000)                       | <b>Biototyp</b>           | SEG   |
| <b>- Zusatz</b>       |   | <b>- gesetzl. Grundl.</b> |       |
| <b>FFH-LRT</b>        | Natürliche eutrophe Seen mit einer Vegetation des Magnopotamions oder Hydrocharitions | <b>FFH-LRT</b>            | 3150  |
| <b>Beschreibung</b>   |   | <b>Entw.potential LRT</b> |       |
|                       |   | <b>Hauptfläche</b>        | Ja    |
|                       |   | <b>Flächenanteil</b>      | 100 % |
|                       |   | <b>FFH-Unters.Fläche</b>  | Nein  |
|                       |   | <b>Saatgutfläche</b>      | Nein  |

## Weitere Angaben

| Merkmal           | Wert                     |
|-------------------|--------------------------|
| <b>Auswertung</b> |                          |
| Maßnahmen         | 2.13 - Gehölze entfernen |

## FFH-Bewertungen (BFN)

|          |   | Wert | AZ       | Z |
|----------|---|------|----------|---|
| <b>1</b> | <b>Lebensraumtyp</b>  |      |          |   |
| <b>3</b> | <b>Arteninventar</b> , Gesamtbewertung, 1..n - Parameter mit Kriterien A/B/C                            |      |          |   |
| <b>4</b> | <b>Habitatstruktur</b> , Gesamtbewertung, 1..n - Parameter mit Kriterien A/B/C                          |      |          |   |
| <b>5</b> | <b>Beeinträchtigungen</b> , Gesamtbewertung, 1..n - Parameter mit Kriterien A/B/C                       |      |          |   |
|          | Zustandsbewertung: AZ – Vorgabewert , Z – von AZ abweichend festgelegte Zustandsbewertung               |      |          |   |
| <b>1</b> | <b>3150 (BFN) Natürliche eutrophe Seen mit einer Vegetation des Magnopotamions oder Hydrocharitions</b> |      | <b>C</b> |   |

# Erhebungsbogen

**B**

|                            |                          |              |                     |   |                |
|----------------------------|--------------------------|--------------|---------------------|---|----------------|
| <b>Projekt</b>             | Biotopkartierung Hamburg |              | <b>Interne Nr.</b>  | 92745                                   |                |
|                            |                          |              | <b>DK5   DK5-GK</b> | <b>5226</b>                             | 5228           |
| <b>Handlungsbedarf</b>     | Nein                     |              | <b>DK5 - Name</b>   | Nincoper Moor                           |                |
| <b>Bearbeitung</b>         | RIN                      | <b>Kopie</b> | Ja                  | <b>Biotop-Nr.   alt</b>                 | <b>124</b> 146 |
| <b>Räumliche Abbildung</b> | Fläche                   |              |                     | <b>Kartierung</b>                       | 23.07.2015     |
| <b>Anzahl Abschnitte</b>   | 1                        |              |                     | <b>Fläche / Länge [m<sup>2</sup>/m]</b> | 1456,195       |
|                            |                          |              |                     | <b>Breite (lineare Abb.) [m]</b>        |                |

## FFH-Bewertungen (BFN)

|          |   |  |      |      |
|----------|---|--|------|------|
| <b>1</b> | <b>Lebensraumtyp</b>  |  |      |      |
| <b>3</b> | <b>Arteninventar</b> , Gesamtbewertung, 1..n - Parameter mit Kriterien A/B/C              |  |      |      |
| <b>4</b> | <b>Habitatstruktur</b> , Gesamtbewertung, 1..n - Parameter mit Kriterien A/B/C            |  |      |      |
| <b>5</b> | <b>Beeinträchtigungen</b> , Gesamtbewertung, 1..n - Parameter mit Kriterien A/B/C         |  |      |      |
|          | Zustandsbewertung: AZ – Vorgabewert , Z – von AZ abweichend festgelegte Zustandsbewertung |  | Wert | AZ Z |
| <b>3</b> | <b>Arteninventar</b>  |  |      | C    |
| <b>4</b> | <b>Habitatstrukturen</b>  |  |      | C    |
| <b>5</b> | <b>Beeinträchtigungen</b>   |  |      | A    |

## Zeigerwerte der Pflanzenartenliste (Auswertung)

|                    |                               |   |     |
|--------------------|-------------------------------|---|-----|
| <b>Standort</b>    | <b>Belichtung</b>             | halbsonnig  | 7,1 |
| <b>Boden</b>       | <b>Feuchte</b>                | zeitweise wasserüberstaut                                     | 9,6 |
|                    | <b>Stickstoff (N)</b>         | mäßig stickstoffarm   | 4,8 |
|                    | <b>Reaktion</b>               | mäßig sauer   | 5,3 |
| <b>Vegetation</b>  | <b>Mahdverträglichkeit</b>    | nicht völlig schnittunverträglich aber sehr schnittempindlich | 2,2 |
| <b>Zeigerwerte</b> | <b>Futterwert</b>             | fast wertloses Futter   | 0,5 |
|                    | <b>Wechselfeuchteanzeiger</b> |   | 3   |
|                    | <b>Giftpflanzen</b>           |   | 1   |
|                    | <b>Überschw.anzeiger</b>      |   | 0   |

## Pflanzenartenliste

| Gruppe / Pflanzenart                       | MS                             | M | W | Vs | St | PA | Ph | Sz | VS | V | G | cf | § | Rote Liste |          |    |   |
|--|--------------------------------|---|---|----|----|----|----|----|----|---|---|----|---|------------|----------|----|---|
|  |                                |   |   |    |    |    |    |    |    |   |   |    |   | HH         | ND       | SH | D |
| <b>Tracheobionta (Gefäßpflanzen)</b>       |                                |   |   |    |    |    |    |    |    |   |   |    |   |            |          |    |   |
| Betula pubescens (Moor-Birke)              | 7                              | z |   |    |    |    |    |    |    |   |   |    |   |            |          |    |   |
| Carex rostrata (Schnabel-Segge)            | 7                              | w |   |    |    |    |    |    |    |   |   |    |   | 3          | V        |    |   |
| Elodea canadensis (Kanadische Wasserpest)  | 7                              | h |   |    |    |    |    |    |    |   |   |    |   |            |          |    |   |
| Equisetum fluviatile (Teich-Schachtelhalm) | 7                              | z |   |    |    |    |    |    |    |   |   |    |   |            |          |    |   |
| Lemna minor (Kleine Wasserlinse)           | 7                              | z |   |    |    |    |    |    |    |   |   |    |   |            |          |    |   |
| Lythrum salicaria (Blut-Weiderich)         | 7                              | z |   |    |    |    |    |    |    |   |   |    |   |            |          |    |   |
| Salix aurita (Ohr-Weide)                   | 7                              | h |   |    |    |    |    |    |    |   |   |    |   |            |          |    |   |
| Salix cinerea (Grau-Weide)                 | 7                              | h |   |    |    |    |    |    |    |   |   |    |   |            |          |    |   |
| Sparganium erectum (Ästiger Igelkolben)    | 7                              | z |   |    |    |    |    |    |    |   |   |    |   |            |          |    |   |
|  | <b>Anzahl Rote Liste Arten</b> |   |   |    |    |    |    |    |    |   |   |    |   | <b>1</b>   | <b>1</b> |    |   |
|  | <b>Anzahl Arten</b>            |   |   |    |    |    |    |    |    |   |   |    |   | <b>9</b>   |          |    |   |

MS: Mengensystem; M: Mengenangabe, W: Bewertung der Art (FFH-Monitoring), Vs: Vegetationsschicht, St: Status, PA: Autor Phänologie; Ph: Phänologie, Sz: Soziabilität, VS: Vitalitätssystem; V: Vitalität, G: Geschlecht, cf: unsichere Bestimmung, §: Schutz nach BNatSchG, HH: Rote Liste Hamburg, Nds: Rote Liste Niedersachsen, SH: Rote Liste Schleswig-Holstein, D: Rote Liste Deutschland