

Erhebungsbogen

B

Projekt	Biotopkartierung Hamburg		Interne Nr.	92735	
			DK5 DK5-GK	5226	5228
Handlungsbedarf	Nein		DK5 - Name	Nincoper Moor	
Bearbeitung	RIN	Kopie Ja	Biotop-Nr. alt	109	131
Räumliche Abbildung	Fläche		Kartierung	03.08.2015	
Anzahl Abschnitte	1		Fläche / Länge [m²/m]	13978,1403	
			Breite (lineare Abb.) [m]		

Gesetzlicher Schutz **kein gesetzl. Schutz** **kein gesetzlich geschütztes Biotop** **Schutz nur teilweise** **Nein**

Gesamtbewertung	6	Wertvoll
– Alter	8	Biotop hohen Alters, 200 bis 500 Jahre
– Belastungsgrad	5	Flächenhaft mittlere oder örtlich starke Belastung
– Ökolog. Funktion	6	Hohe Bedeutung in einem Biotopkomplex, für den lokalen Biotopverbund oder als Puffer
– Seltenheit	6	Seltener Biotoptyp, ohne seltene oder bedrohte Pflges., ungesättigtes Artenspektrum, reliktsische RL-Arten

Bestandsbeschreibung

Älterer Gehölzbestand, dominiert von Moor-Birken, die 20 bis 40 cm Stammdicke und Höhen um 15 m erreichen. Eingestreut treten einzelne Schwarz-Erlen auf, die Stammdurchmesser bis 60 cm haben. Um den Wald ist ein breiter Gebüschmantel vorhanden, in dem Grau- und Ohr-Weide höhere Flächenanteile einnehmen. In der Krautschicht überwiegen Gräser. In der Strauchschicht ist eine kräftige Verjüngung v.a. aus Vogelbeere kennzeichnend.

Vorkommen an Biotoptypen

1	TF	Typ	HF	F.Anteil
2	BTYP	Biotoptyp		- gesetzl. Grundl.
3	Zusatz	Zusatz zum Biotoptypen		
4	LRT	Lebensraumtyp		
1	1		Ja	100 %
2	WBY	Entwässerter, degenerierter Birken-Bruch- bzw. -Moorwald (2000)		

Räumliche Lage

Lagebeschreibung	Nincoper Moor				
Nachbarnutzung/en	Brachfläche				
Rechtswert (X)	553688	Hochwert (Y)	5926845		
Bezirk	Harburg		Naturraum	Altländer Randmoorsenke (671.22)	
Stadtteil (OT-Nr.)	Neugraben-Fischbek (715)		Gemarkung	Fischbek (705)	
Digitaler Grünplan	<input type="checkbox"/>	Hafengesamtgebiet	<input type="checkbox"/>	Ramsargebiet	<input type="checkbox"/> EG-Vogelschutzgeb. <input checked="" type="checkbox"/>
Ausgleichsflächen	<input checked="" type="checkbox"/>	Biosphärenreservat	<input type="checkbox"/>	Nationalpark	<input type="checkbox"/>
NSG / ND / LSG	NSG Moorgürtel [HH-703 / Anteil: 100%]				
FFH-GEBIET					
Wasserschutzgebiet	Süderelbmarsch/Harburger Berge [3 / Anteil: 100%]				

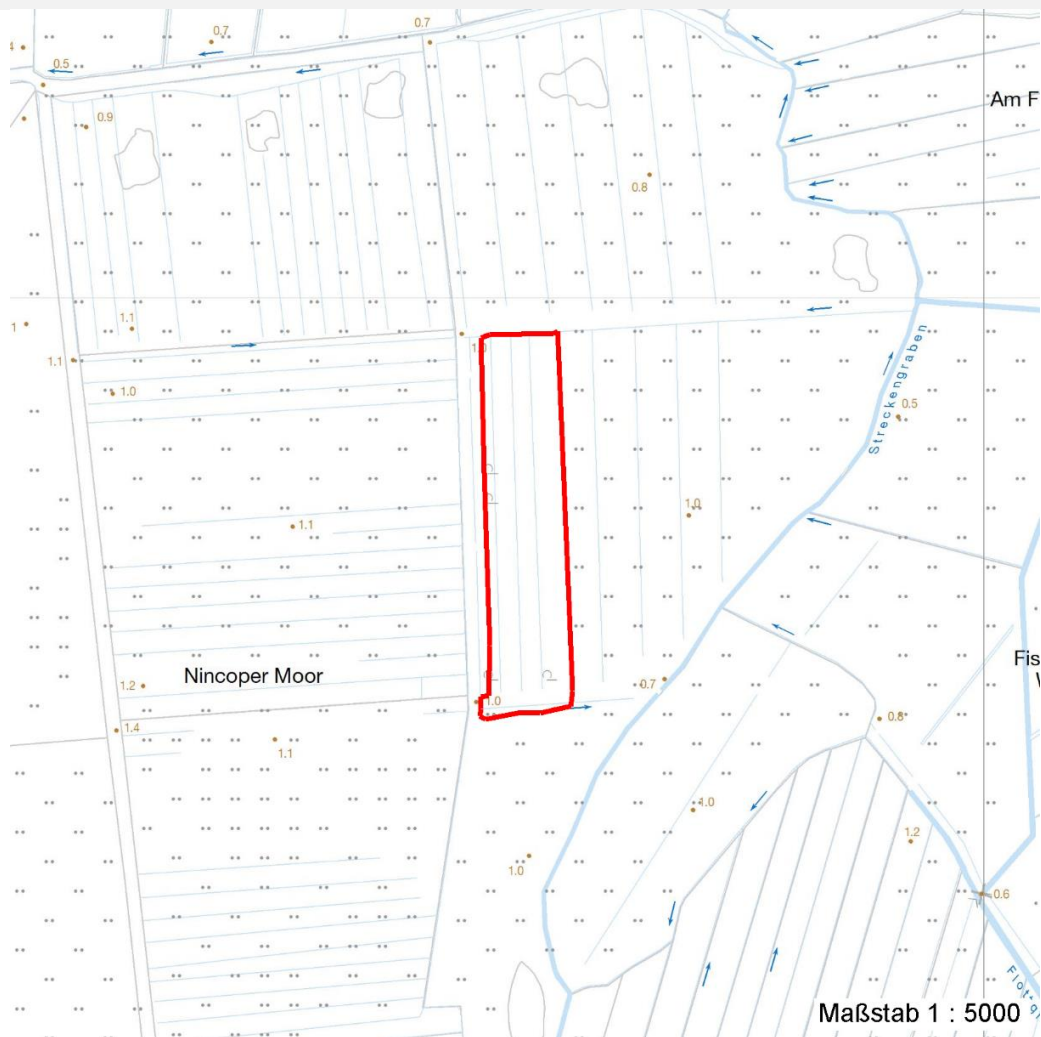
Erhebungsbogen

B

Projekt	Biotopkartierung Hamburg	Interne Nr.	92735
		DK5 DK5-GK	5226 5228
Handlungsbedarf	Nein	DK5 - Name	Nincoper Moor
Bearbeitung	RIN	Biotop-Nr. alt	109 131
Räumliche Abbildung	Fläche	Kartierung	03.08.2015
Anzahl Abschnitte	1	Fläche / Länge [m²/m]	13978,1403
		Breite (lineare Abb.) [m]	

Räumliche Lage

Karte



Weitere Erhebungsbögen

Interne Nr.	Interne Nr. Zuordnung	DK5	Biotop-Nr.	Kartierung	Zuordnung	DK5 (GK)	Biotop-Nr. (alt)
92735	2461	5226	109	30.09.2007	K	5228	131
92735	2463	5226	26	24.08.1999	<	5228	30

Zuordnung: N = nachfolgende Kartierung, K = weitere Kartierungen (zeitlich vorher oder nachher)

Foto

Interne Nr.	Index	Dateiname	Aufnahmerichtung
41818	0	5226_109_030815_1.JPG	

Erhebungsbogen

B

Projekt	Biotopkartierung Hamburg	Interne Nr.	92735
		DK5 DK5-GK	5226 5228
Handlungsbedarf	Nein	DK5 - Name	Nincoper Moor
Bearbeitung	RIN	Biotop-Nr. alt	109 131
Räumliche Abbildung	Fläche	Kartierung	03.08.2015
Anzahl Abschnitte	1	Fläche / Länge [m²/m]	13978,1403
		Breite (lineare Abb.) [m]	

Foto

Fotodatei 5226_109_030815_1.JPG
Bildbeschreibung k.A.
Aufnahmerichtung

Fotodatei
Bildbeschreibung
Aufnahmerichtung



Teilflächenbeschreibung

Teilflächentyp		Teilflächen-Nr.	1
Biotoptyp	Entwässerter, degenerierter Birken-Bruch- bzw. -Moorwald (2000)	Biotoptyp	WBY
- Zusatz		- gesetzl. Grundl.	
FFH-LRT		FFH-LRT	
Beschreibung		Entw.potential LRT	
		Hauptfläche	Ja
		Flächenanteil	100 %
		FFH-Unters.Fläche	Nein
		Saatgutfläche	Nein

Zeigerwerte der Pflanzenartenliste (Auswertung)

Standort	Belichtung	halbsonnig bis halbschattig	6,2
Boden	Feuchte	naß	8,1
	Stickstoff (N)	mäßig bis stickstoffarm	3,6
	Reaktion	mäßig sauer bis sauer	4,1
Vegetation	Mahdverträglichkeit	schnittempfindlich (nur Herbstschnitt vertragend)	2,6
Zeigerwerte	Futterwert	geringwertiges Futter	2,5
	Wechselfeuchteanzeiger		4
	Giftpflanzen		0
	Überschw.anzeiger		2

Erhebungsbogen

B

Projekt	Biotopkartierung Hamburg		Interne Nr.	92735	
			DK5 DK5-GK	5226	5228
Handlungsbedarf	Nein		DK5 - Name	Nincoper Moor	
Bearbeitung	RIN	Kopie	Biotop-Nr. alt	109	131
Räumliche Abbildung	Fläche		Kartierung	03.08.2015	
Anzahl Abschnitte	1		Fläche / Länge [m²/m]	13978,1403	
			Breite (lineare Abb.) [m]		

Pflanzenartenliste

Gruppe / Pflanzenart	MS	M	W	Vs	St	PA	Ph	Sz	VS	V	G	cf	§	Rote Liste			
														HH	ND	SH	D
Tracheobionta (Gefäßpflanzen)																	
Alnus glutinosa (Schwarz-Erle)	7	z															
Betula pendula (Hänge-Birke)	7	w															
Betula pubescens (Moor-Birke)	7	h															
Calamagrostis canescens (Sumpf-Reitgras)	7	z															
Deschampsia cespitosa (Rasen-Schmiele)	7	z															
Dryopteris carthusiana (Dorniger Wurmfarne)	7	z															
Holcus mollis (Weiches Honiggras)	7	w															
Lythrum salicaria (Blut-Weiderich)	7	w															
Quercus robur (Stiel-Eiche)	7	w															
Rubus fruticosus agg. (Artengruppe Echte Brombeere)	7	w															
Rubus idaeus (Himbeere)	7	z															
Salix aurita (Ohr-Weide)	7	z															
Salix cinerea (Grau-Weide)	7	z															
Sorbus aucuparia (Eberesche)	7	z															
Anzahl Rote Liste Arten																	
Anzahl Arten													14				

MS: Mengensystem; M: Mengenangabe, W: Bewertung der Art (FFH-Monitoring), Vs: Vegetationsschicht, St: Status, PA: Autor Phänologie; Ph: Phänologie, Sz: Soziabilität, VS: Vitalitätssystem; V: Vitalität, G: Geschlecht, cf: unsichere Bestimmung, §: Schutz nach BNatSchG, HH: Rote Liste Hamburg, Nds: Rote Liste Niedersachsen, SH: Rote Liste Schleswig-Holstein, D: Rote Liste Deutschland