

Erhebungsbogen

B

Projekt	Biotopkartierung Hamburg	Interne Nr.	92734
		DK5 DK5-GK	5226 5228
Handlungsbedarf	Nein	DK5 - Name	Nincoper Moor
Bearbeitung	RIN	Biotop-Nr. alt	108 130
Räumliche Abbildung	Fläche	Kartierung	03.08.2015
Anzahl Abschnitte	1	Fläche / Länge [m²/m]	55430,404
		Breite (lineare Abb.) [m]	

Gesetzlicher Schutz § 30 (2) 2.2 Sümpfe **Schutz nur teilweise** **Nein**

Gesamtbewertung	7	Besonders wertvoll
– Alter	5	Biotop mittleren Alters, 20 bis 50 Jahre
– Belastungsgrad	7	Flächenhaft geringe oder Vorbelastung mit schwachem Einfluß
– Ökolog. Funktion	7	Sehr hohe Bedeutung in einem Biotopkomplex, für den lokalen Biotopverbund oder als Puffer
– Seltenheit	7	Seltener Biotoptyp, mit seltenen oder bedrohten Pflges., gesättigtes Artenspektrum, einige RL-Arten

Bestandsbeschreibung

Heterogene große Moor-Regenerationsfläche mit sich ausbreitendem Gehölzaufwuchs. Dazwischen wächst eine feuchte Staudenflur aus Sumpfreitgras und Hochstauden, v.a. Gilbweiderich. Zum Kartierzeitpunkt war die Fläche relativ trocken ohne sumpfigen Boden. An einigen sind deutliche Wühlspuren von Wildschweinen sichtbar.

Vorkommen an Biotoptypen

1	TF	Typ	HF	F.Anteil
2	BTYP	Biotoptyp		- gesetzl. Grundl.
3	Zusatz	Zusatz zum Biotoptypen		
4	LRT	Lebensraumtyp		
1	1		Ja	60 %
2	NHA	Feuchte Hochstaudenflur auf Standorten mittlerer Nährstoffversorgung (2000)		
1	2			40 %
2	HSZ	Sonstiges Weiden-Moor- und Sumpfgewüch (2000)		
4	kein LRT	kein Lebensraumtyp nach FFH-Richtlinie		

Räumliche Lage

Lagebeschreibung	Nincoper Moor		
Nachbarnutzung/en	Moor, Gehölz- und Brachflächen		
Rechtswert (X)	553523	Hochwert (Y)	5926850
Bezirk	Harburg	Naturraum	Altländer Randmoorsenke (671.22)
Stadtteil (OT-Nr.)	Neugraben-Fischbek (715)	Gemarkung	Fischbek (705)
Digitaler Grünplan	<input type="checkbox"/> Hafengesamtgebiet	<input type="checkbox"/> Ramsargebiet	<input type="checkbox"/> EG-Vogelschutzgeb. <input checked="" type="checkbox"/>
Ausgleichsflächen	<input checked="" type="checkbox"/> Biosphärenreservat	<input type="checkbox"/> Nationalpark	<input type="checkbox"/>
NSG / ND / LSG	NSG Moorgürtel [HH-703 / Anteil: 100%]		
FFH-GEBIET			
Wasserschutzgebiet	Süderelbmarsch/Harburger Berge [3 / Anteil: 100%]		

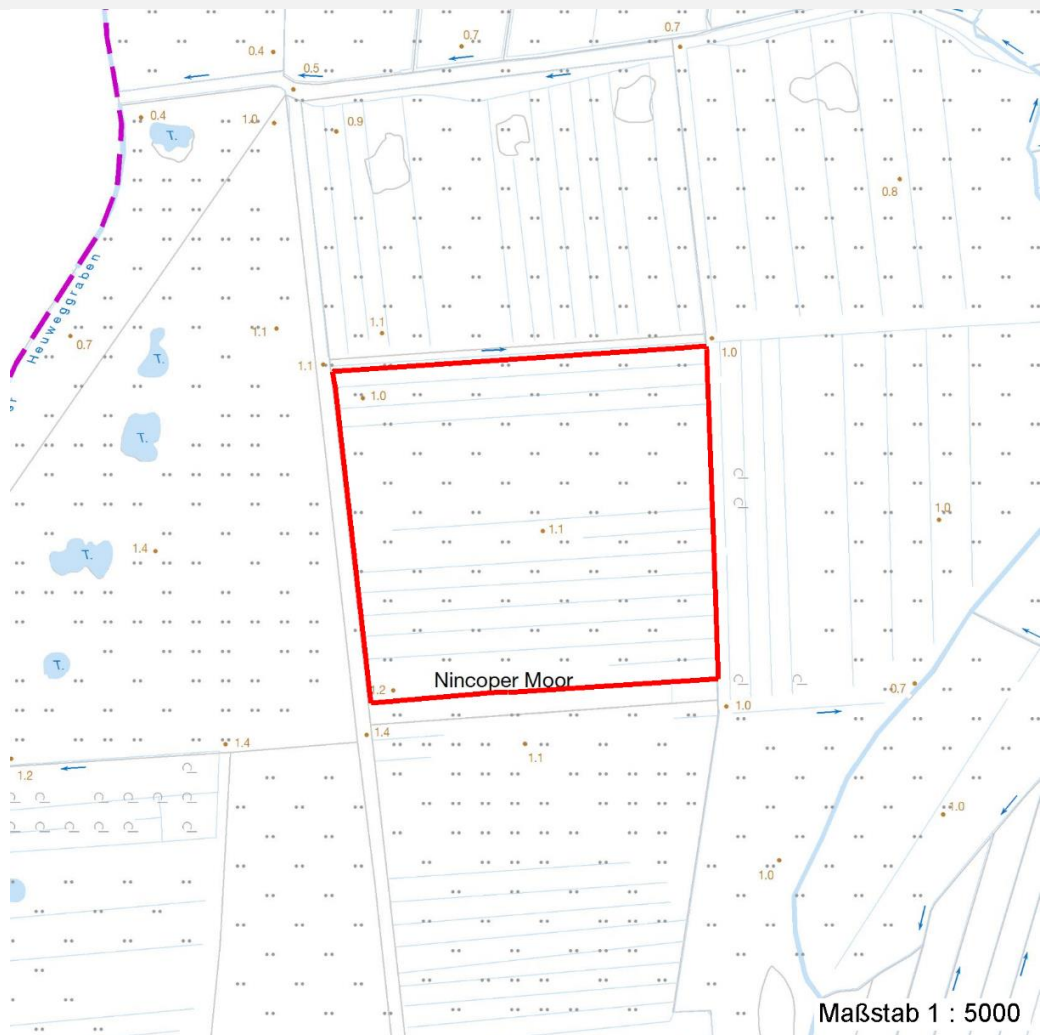
Erhebungsbogen

B

Projekt	Biotopkartierung Hamburg	Interne Nr.	92734
		DK5 DK5-GK	5226 5228
		DK5 - Name	Nincooper Moor
Handlungsbedarf	Nein	Biotop-Nr. alt	108 130
Bearbeitung	RIN	Kartierung	03.08.2015
Räumliche Abbildung	Fläche	Fläche / Länge [m²/m]	55430,404
Anzahl Abschnitte	1	Breite (lineare Abb.) [m]	

Räumliche Lage

Karte



Weitere Erhebungsbögen

Interne Nr.	Interne Nr. Zuordnung	DK5	Biotop-Nr.	Kartierung	Zuordnung	DK5 (GK)	Biotop-Nr. (alt)
92734	2367	5226	108	30.09.2007	K	5228	130
92734	108433	5226	336	22.09.2016	N		
92734	108434	5226	337	22.09.2016	N		
92734	2430	5226	49	24.08.1999	/	5228	62
92734	2589	5226	50	24.08.1999	>	5228	63
92734	2375	5226	51	24.08.1999	>	5228	64
92734	71586	9999	1015	15.07.1981	/	5228	30

Zuordnung: N = nachfolgende Kartierung, K = weitere Kartierungen (zeitlich vorher oder nachher)

Foto

Interne Nr.	Index	Dateiname	Aufnahmerichtung
41817	0	5226_108_030815_1.JPG	

Erhebungsbogen

B

Projekt	Biotopkartierung Hamburg	Interne Nr.	92734
		DK5 DK5-GK	5226 5228
Handlungsbedarf	Nein	DK5 - Name	Nincoper Moor
Bearbeitung	RIN	Biotop-Nr. alt	108 130
Räumliche Abbildung	Fläche	Kartierung	03.08.2015
Anzahl Abschnitte	1	Fläche / Länge [m²/m]	55430,404
		Breite (lineare Abb.) [m]	

Foto

Fotodatei	5226_108_030815_1.JPG	Fotodatei	
Bildbeschreibung	k.A.	Bildbeschreibung	
Aufnahmerichtung		Aufnahmerichtung	



Teilflächenbeschreibung

Teilflächentyp		Teilflächen-Nr.	1
Biotoptyp	Feuchte Hochstaudenflur auf Standorten mittlerer Nährstoffversorgung (2000)	Biotoptyp	NHA
- Zusatz		- gesetzl. Grundl.	
FFH-LRT		FFH-LRT	
Beschreibung		Entw.potential LRT	
		Hauptfläche	Ja
		Flächenanteil	60 %
		FFH-Unters.Fläche	Nein
		Saatgutfläche	Nein

Zeigerwerte der Pflanzenartenliste (Auswertung)

Standort	Belichtung	halbsonnig	6,7
Boden	Feuchte	naß	7,7
	Stickstoff (N)	mäßig stickstoffarm	4,6
	Reaktion	mäßig sauer	5,2
Vegetation	Mahdverträglichkeit	schnittempfindlich (nur Herbstschnitt vertragend)	3,1
Zeigerwerte	Futterwert	sehr geringwertiges Futter	1,7
	Wechselfeuchteanzeiger		8
	Giftpflanzen		2
	Überschw.anzeiger		4

Erhebungsbogen

B

Projekt	Biotopkartierung Hamburg		Interne Nr.	92734	
			DK5 DK5-GK	5226	5228
Handlungsbedarf	Nein		DK5 - Name	Nincoper Moor	
Bearbeitung	RIN	Kopie	Biotop-Nr. alt	108	130
Räumliche Abbildung	Fläche	Ja	Kartierung	03.08.2015	
Anzahl Abschnitte	1		Fläche / Länge [m²/m]	55430,404	
			Breite (lineare Abb.) [m]		

Pflanzenartenliste

Gruppe / Pflanzenart	MS	M	W	Vs	St	PA	Ph	Sz	VS	V	G	cf	§	Rote Liste				
														HH	ND	SH	D	
Tracheobionta (Gefäßpflanzen)																		
Achillea ptarmica (Sumpf-Schafgarbe)	7	w												V			3	
Angelica sylvestris (Wald-Engelwurz)	7	w												V				
Betula pendula (Hänge-Birke)	7	w																
Betula pubescens (Moor-Birke)	7	z																
Calamagrostis canescens (Sumpf-Reitgras)	7	h																
Calystegia sepium (Zaun-Winde)	7	w																
Carex acuta (Schlank-Segge)	7	w															V	
Cirsium palustre (Sumpf-Kratzdistel)	7	z																
Deschampsia cespitosa (Rasen-Schmiele)	7	z																
Dryopteris carthusiana (Dorniger Wurmfarne)	7	w																
Epilobium angustifolium (Schmalblättriges Weidenröschen)	7	w																
Epilobium ciliatum (Drüsiges Weidenröschen)	7	w																
Epilobium palustre (Sumpf-Weidenröschen)	7	w												V			V	
Galeopsis tetrahit (Gewöhnlicher Hohlzahn)	7	z																
Holcus mollis (Weiches Honiggras)	7	w																
Iris pseudacorus (Gelbe Schwertlilie)	7	w												b				
Juncus effusus (Flatter-Binse)	7	w																
Lotus pedunculatus (Sumpf-Hornklee)	7	w															V	
Lysimachia vulgaris (Gewöhnlicher Gilbweiderich)	7	z																
Molinia caerulea (Blaues Pfeifengras)	7	z																
Myrica gale (Gagel)	7	w													2	3	3	3
Persicaria amphibia (Wasser-Knöterich)	7	w																
Peucedanum palustre (Sumpf-Haarstrang)	7	w													3		V	
Phalaris arundinacea (Rohr-Glanzgras)	7	w																
Rubus fruticosus agg. (Artengruppe Echte Brombeere)	7	z																
Rubus idaeus (Himbeere)	7	w																
Salix aurita (Ohr-Weide)	7	z																
Salix cinerea (Grau-Weide)	7	z																
Solanum dulcamara (Bittersüßer Nachtschatten)	7	w																
Sorbus aucuparia (Eberesche)	7	w																
Stachys palustris (Sumpf-Ziest)	7	w																
Urtica dioica (Große Brennnessel)	7	z																
														Anzahl Rote Liste Arten	5	1	5	2
														Anzahl Arten	32			

MS: Mengensystem; M: Mengenangabe, W: Bewertung der Art (FFH-Monitoring), Vs: Vegetationsschicht, St: Status, PA: Autor Phänologie; Ph: Phänologie, Sz: Sozialembilität, VS: Vitalitätssystem; V: Vitalität, G: Geschlecht, cf: unsichere Bestimmung, §: Schutz nach BNatSchG, HH: Rote Liste Hamburg, Nds: Rote Liste Niedersachsen, SH: Rote Liste Schleswig-Holstein, D: Rote Liste Deutschland

Projekt	Biotopkartierung Hamburg	Interne Nr.	92734
		DK5 DK5-GK	5226 5228
Handlungsbedarf	Nein	DK5 - Name	Nincoper Moor
Bearbeitung	RIN	Biotop-Nr. alt	108 130
Räumliche Abbildung	Fläche	Kartierung	03.08.2015
Anzahl Abschnitte	1	Fläche / Länge [m²/m]	55430,404
		Breite (lineare Abb.) [m]	

Teilflächenbeschreibung

Teilflächentyp		Teilflächen-Nr.	2
Biotoptyp	Sonstiges Weiden-Moor- und Sumpfgebüsch (2000)	Biotoptyp	HSZ
- Zusatz		- gesetzl. Grundl.	
FFH-LRT	kein Lebensraumtyp nach FFH-Richtlinie	FFH-LRT	kein LRT
Beschreibung	kein LRT weil Standort zu trocken	Entw.potential LRT	
		Hauptfläche	
		Flächenanteil	40 %
		FFH-Unters.Fläche	Nein
		Saatgutfläche	Nein