

Erhebungsbogen

B

Projekt	Biotopkartierung Hamburg	Interne Nr.	91601
		DK5 DK5-GK	5224 5226
Handlungsbedarf	Nein	DK5 - Name	Neu Wulmsdorf
Bearbeitung	BUC	Biotop-Nr. alt	74 101
Räumliche Abbildung	Fläche	Kartierung	18.06.2015
Anzahl Abschnitte	2	Fläche / Länge [m²/m]	14403,9442
		Breite (lineare Abb.) [m]	

Gesetzlicher Schutz	_ kein gesetzl. Schutz kein gesetzlich geschütztes Biotop	Schutz nur teilweise	Nein
----------------------------	--	-----------------------------	-------------

Gesamtbewertung	6 Wertvoll
- Alter	6 Biotop mittleren Alters, 50 bis 100 Jahre
- Belastungsgrad	7 Flächenhaft geringe oder Vorbelastung mit schwachem Einfluß
- Ökolog. Funktion	5 Bedeutung in einem Biotopkomplex, für den lokalen Biotopverbund oder als Puffer
- Seltenheit	4 Verbr. Biotoptyp ohne biotoptypische Artenvielfalt, Ubiquisten

Bestandsbeschreibung

Gepflanzter Gehölzbestand beiderseits der ehemaligen und heute stillgelegten Bahnanlage der Bundeswehr. Der Bestand wird zu hohen Anteilen von Kiefer geprägt, in den Randbereichen - vor allen Dingen der östlichen Teilfläche - dominieren Laubgehölze, teils heimisch mit höheren Anteilen von Traubenkirsche und Weidenarten sowie gepflanzter Schlehe. Während im Inneren des Bestandes aufgrund des sehr dichten Gehölzbestandes weder Strauch- noch Krautschicht nennenswert ausgebildet ist, haben sich an den Rändern gut ausgebildete ruderale Staudenfluren entwickelt.

Vorkommen an Biotoptypen

1	TF	Typ	HF	F.Anteil
2	BTYP	Biotoptyp		- gesetzl. Grundl.
3	Zusatz	Zusatz zum Biotoptypen		
4	LRT	Lebensraumtyp		
1	1		Ja	100 %
2	ZHN	Gepflanzter Gehölzbestand aus vorwiegend heimischen Arten (2000)		

Räumliche Lage

Lagebeschreibung	beidseitig der ehemaligen Bahnanlage vom Bundeswehrdepot nördlich der Cuxhavener Straße		
Nachbarnutzung/en	Ackerflächen und Gleisanlage / stillgelegter Bahnhof		
Rechtswert (X)	553846	Hochwert (Y)	5924857
Bezirk	Harburg	Naturraum	Moisburger Geestplatte (634.26)
Stadtteil (OT-Nr.)	Neugraben-Fischbek (715)	Gemarkung	Fischbek (705)
Digitaler Grünplan	<input type="checkbox"/> Hafengesamtgebiet	<input type="checkbox"/> Ramsargebiet	<input type="checkbox"/> EG-Vogelschutzgeb.
Ausgleichsflächen NSG / ND / LSG	<input checked="" type="checkbox"/> Biosphärenreservat	<input type="checkbox"/> Nationalpark	<input type="checkbox"/>
FFH-GEBIET			
Wasserschutzgebiet	Süderelbmarsch/Harburger Berge [3 / Anteil: 100%]		

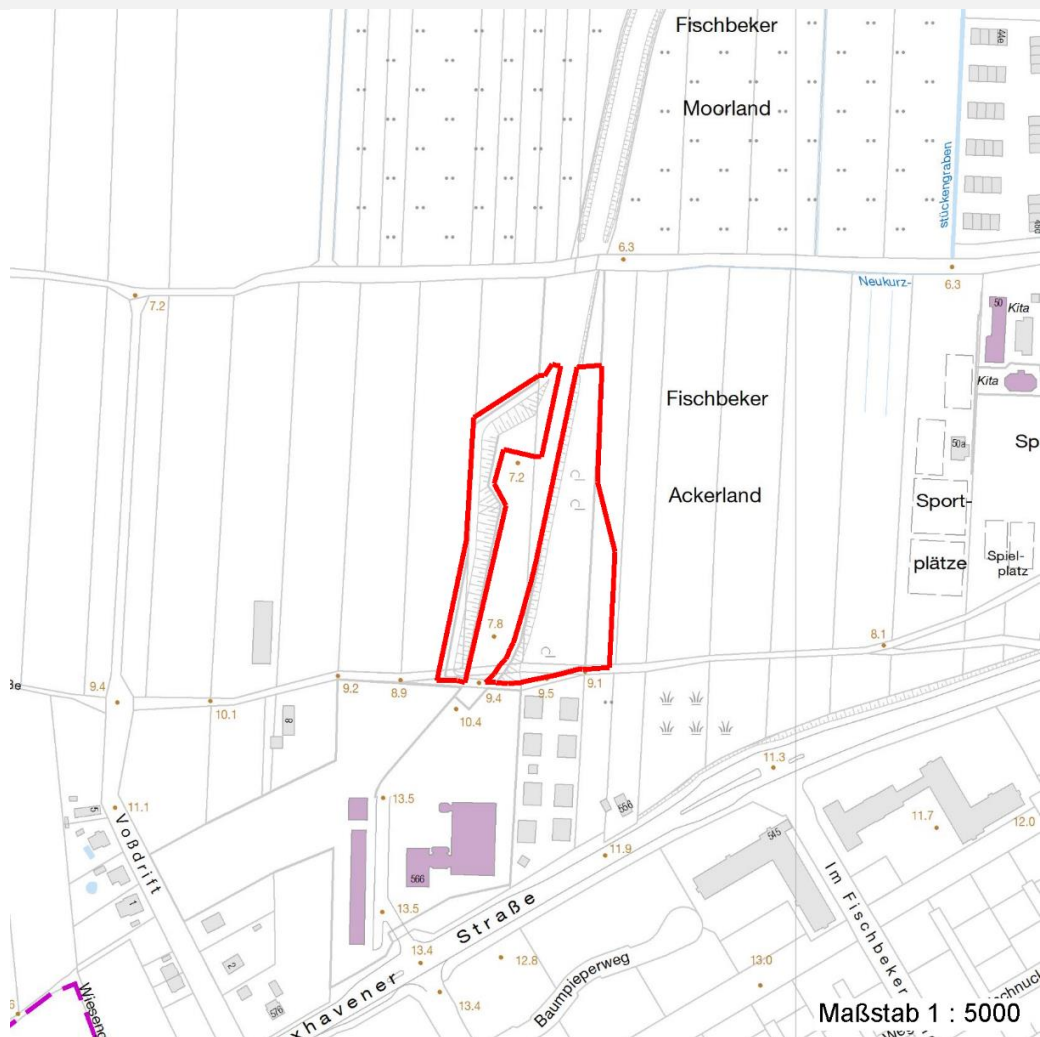
Erhebungsbogen

B

Projekt	Biotopkartierung Hamburg	Interne Nr.	91601
		DK5 DK5-GK	5224 5226
		DK5 - Name	Neu Wulmsdorf
Handlungsbedarf	Nein	Biotop-Nr. alt	74 101
Bearbeitung	BUC	Kartierung	18.06.2015
Räumliche Abbildung	Fläche	Fläche / Länge [m²/m]	14403,9442
Anzahl Abschnitte	2	Breite (lineare Abb.) [m]	

Räumliche Lage

Karte



Weitere Erhebungsbögen

Interne Nr.	Interne Nr. Zuordnung	DK5	Biotop-Nr.	Kartierung	Zuordnung	DK5 (GK)	Biotop-Nr. (alt)
91601	2154	5224	74	27.09.2007	K	5226	101
91601	2179	5224	35	06.07.2000	>	5226	57

Zuordnung: N = nachfolgende Kartierung, K = weitere Kartierungen (zeitlich vorher oder nachher)

Foto

Interne Nr.	Index	Dateiname	Aufnahmerichtung
41287	0	5224_74_180615_1.JPG	
41288	0	5224_74_180615_2.JPG	
41289	0	5224_74_180615_3.JPG	

Erhebungsbogen

B

Projekt	Biotopkartierung Hamburg	Interne Nr.	91601
		DK5 DK5-GK	5224 5226
Handlungsbedarf	Nein	DK5 - Name	Neu Wulmsdorf
Bearbeitung	BUC	Biotop-Nr. alt	74 101
Räumliche Abbildung	Fläche	Kartierung	18.06.2015
Anzahl Abschnitte	2	Fläche / Länge [m²/m]	14403,9442
		Breite (lineare Abb.) [m]	

Weitere Angaben

Merkmal	Wert
Auswertung	
Gefährdung / Einflüsse	Reinpflanzung, teilweise nicht vollständig standortgerechte Vegetation, relativ unbelebter Waldboden.
Wertgesichtspunkte	Dichtes Gehölz mit Eignung als Brutvogelhabitat.
Maßnahmen	Flächen weiterhin der Sukzession überlassen.

Foto

Fotodatei 5224_74_180615_1.JPG
Bildbeschreibung k.A.
Aufnahmerichtung



Fotodatei 5224_74_180615_2.JPG
Bildbeschreibung k.A.
Aufnahmerichtung



Foto

Fotodatei 5224_74_180615_3.JPG
Bildbeschreibung k.A.
Aufnahmerichtung



Fotodatei
Bildbeschreibung
Aufnahmerichtung

Erhebungsbogen

B

Projekt	Biotopkartierung Hamburg	Interne Nr.	91601
		DK5 DK5-GK	5224 5226
Handlungsbedarf	Nein	DK5 - Name	Neu Wulmsdorf
Bearbeitung	BUC	Biotop-Nr. alt	74 101
Räumliche Abbildung	Fläche	Kartierung	18.06.2015
Anzahl Abschnitte	2	Fläche / Länge [m²/m]	14403,9442
		Breite (lineare Abb.) [m]	

Teilflächenbeschreibung

Teilflächentyp		Teilflächen-Nr.	1
Biotoptyp	Gepflanzter Gehölzbestand aus vorwiegend heimischen Arten (2000)	Biotoptyp	ZHN
- Zusatz		- gesetzl. Grundl.	
FFH-LRT		FFH-LRT	
Beschreibung		Entw.potential LRT	
		Hauptfläche	Ja
		Flächenanteil	100 %
		FFH-Unters.Fläche	Nein
		Saatgutfläche	Nein

Zeigerwerte der Pflanzenartenliste (Auswertung)

Standort	Belichtung	halbsonnig	7,5
Boden	Feuchte	frisch und mäßig frisch	4,7
	Stickstoff (N)	mäßig stickstoffarm bis stickstoffreich	5,9
	Reaktion	schwach sauer	5,9
Vegetation	Mahdverträglichkeit	schnittempfindlich (nur Herbstschnitt vertragend)	3,2
Zeigerwerte	Futterwert	fast wertloses Futter	1,3
	Wechselfeuchteanzeiger		3
	Giftpflanzen		0
	Überschw.anzeiger		0

Pflanzenartenliste

Gruppe / Pflanzenart	MS	M	W	Vs	St	PA	Ph	Sz	VS	V	G	cf	§	Rote Liste			
														HH	ND	SH	D
Tracheobionta (Gefäßpflanzen)																	
Acer pseudoplatanus (Berg-Ahorn)	7	w															
Anthriscus sylvestris (Wiesen-Kerbel)	7	w															
Artemisia campestris (Feld-Beifuß)	7	l												3	3		
Betula pendula (Hänge-Birke)	7	z															
Celastrus orbiculatus (Baumwürger)	7	l															
Corylus avellana (Haselnuss)	7	w															
Crataegus monogyna (Eingrifflicher Weißdorn)	7	w															
Cytisus scoparius (Besenginster)	7	l															
Dactylis glomerata (Wiesen-Knäuelgras)	7	w															
Elymus repens (Gewöhnliche Quecke)	7	w															
Erigeron canadensis (Kanadisches Berufkraut)	7	l															
Euonymus europaeus (Gewöhnliches Pfaffenhütchen)	7	w															
Frangula alnus (Faulbaum)	7	w															
Holcus mollis (Weiches Honiggras)	7	w															
Parthenocissus quinquefolia (Wilder Wein)	7	l															
Pinus sylvestris (Wald-Kiefer)	7	h															
Populus x canadensis (Hybrid-Pappel)	7	l															
Prunus serotina (Späte Traubenkirsche)	7	w															

Erhebungsbogen

B

Projekt	Biotopkartierung Hamburg	Interne Nr.	91601
		DK5 DK5-GK	5224 5226
Handlungsbedarf	Nein	DK5 - Name	Neu Wulmsdorf
Bearbeitung	BUC	Biotop-Nr. alt	74 101
Räumliche Abbildung	Fläche	Kartierung	18.06.2015
Anzahl Abschnitte	2	Fläche / Länge [m²/m]	14403,9442
		Breite (lineare Abb.) [m]	

Gruppe / Pflanzenart	MS	M	W	Vs	St	PA	Ph	Sz	VS	V	G	cf	§	Rote Liste			
														HH	ND	SH	D
Prunus spinosa (Schlehe)	7	z															
Rosa canina (Hunds-Rose)	7	w															
Rubus fruticosus agg. (Artengruppe Echte Brombeere)	7	z															
Salix cinerea (Grau-Weide)	7	w															
Sambucus nigra (Schwarzer Holunder)	7	z															
Solidago canadensis (Kanadische Goldrute)	7	l															
Sorbus aucuparia (Eberesche)	7	z															
Tanacetum vulgare (Rainfarn)	7	l															
Torilis japonica (Gewöhnlicher Klettenkerbel)	7	w															
Urtica dioica (Große Brennessel)	7	h															
Viburnum opulus (Gewöhnlicher Schneeball)	7	w															
Anzahl Rote Liste Arten														1	1		
Anzahl Arten														29			

MS: Mengensystem; M: Mengenangabe, W: Bewertung der Art (FFH-Monitoring), Vs: Vegetationsschicht, St: Status, PA: Autor Phänologie; Ph: Phänologie, Sz: Soziabilität, VS: Vitalitätssystem; V: Vitalität, G: Geschlecht, cf: unsichere Bestimmung, §: Schutz nach BNatSchG, HH: Rote Liste Hamburg, Nds: Rote Liste Niedersachsen, SH: Rote Liste Schleswig-Holstein, D: Rote Liste Deutschland