

Erhebungsbogen

B

Projekt	Biotopkartierung Hamburg	Interne Nr.	91590
		DK5 DK5-GK	5224 5226
Handlungsbedarf	Nein	DK5 - Name	Neu Wulmsdorf
Bearbeitung	BUC	Biotop-Nr. alt	26 45
Räumliche Abbildung	Fläche	Kartierung	18.06.2015
Anzahl Abschnitte	1	Fläche / Länge [m²/m]	1056,5258
		Breite (lineare Abb.) [m]	

Gesetzlicher Schutz	§ 30 (2) 4.1 Bruchwälder	Schutz nur teilweise	Nein
----------------------------	---------------------------------	-----------------------------	-------------

Gesamtbewertung	7	Besonders wertvoll
– Alter	5	Biotop mittleren Alters, 20 bis 50 Jahre
– Belastungsgrad	8	geringe örtliche oder punktuelle Belastung
– Ökolog. Funktion	8	Wertbestimmender Bestandteil eines wertvollen Biotopkomplexes oder für den regionalen Biotopverbund.
– Seltenheit	7	Seltener Biotoptyp, mit seltenen oder bedrohten Pflges., gesättigtes Artenspektrum, einige RL-Arten

Bestandsbeschreibung

Kleines, feuchtes Weidengebüsch in einer tiefer gelegenen Geländemulde, vermutlich zeitweilig recht feucht, eventuell auch wasserüberstaut. Die dichte undurchdringliche Baum- Strauchschicht besteht v.a. aus Grau-Weiden, in den Randbereichen haben sich Ohr-Weiden angesiedelt. Das Weidengebüsch hat eine Höhe von ca. 5 m. Vereinzelt finden sich zwischen dem Weidengebüsch einzelne Hänge-Birken. Das Gehölz ist sehr dicht, im Inneren unzugänglich, totholzreich, am Boden nur wenig bewachsen. Die Karutschicht ist vor allen Dingen in den lichten und besonnten Randbereichen ausgebildet. Sie wird von feuchtezeigenden Hochstaudenarten dominiert.

Nieder- und Hochmoortypische Arten fehlen, die Fläche wird daher nicht dem LRT 91D0 zugeordnet.

Vorkommen an Biotoptypen

1	TF	Typ	HF	F.Anteil
2	BTYP	Biotoptyp	- gesetzl. Grundl.	
3	Zusatz	Zusatz zum Biotoptypen		
4	LRT	Lebensraumtyp		
1	1		Ja	100 %
2	HSC	Weiden-Moor- und Sumpfbüsch nährstoffreicher Standorte (2000)		
4	kein LRT	kein Lebensraumtyp nach FFH-Richtlinie		

Räumliche Lage

Lagebeschreibung	südlich der Bahnlinie
Nachbarnutzung/en	Bahntrasse im Norden, ansonsten Grünland unterschiedlicher Ausprägung
Rechtswert (X)	553797
Bezirk	Harburg
Stadtteil (OT-Nr.)	Neugraben-Fischbek (715)
Digitaler Grünplan	<input type="checkbox"/> Hafengesamtgebiet <input type="checkbox"/> Ramsargebiet <input type="checkbox"/> EG-Vogelschutzgeb. <input type="checkbox"/>
Ausgleichsflächen	<input type="checkbox"/> Biosphärenreservat <input type="checkbox"/> Nationalpark <input type="checkbox"/>
NSG / ND / LSG	
FFH-GEBIET	
Wasserschutzgebiet	Süderelbmarsch/Harburger Berge [3 / Anteil: 100%]

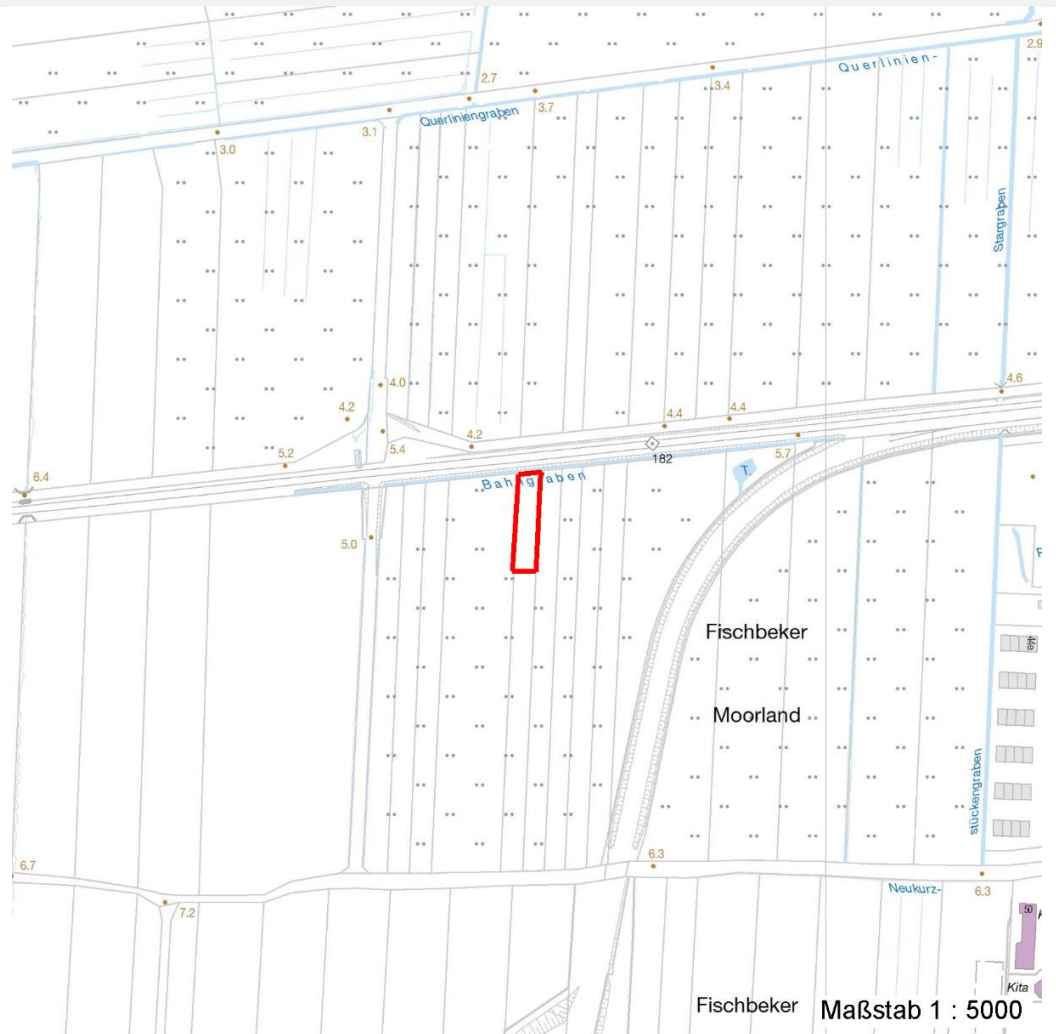
Erhebungsbogen

B

Projekt	Biotopkartierung Hamburg	Interne Nr.	91590
		DK5 DK5-GK	5224 5226
		DK5 - Name	Neu Wulmsdorf
Handlungsbedarf	Nein	Biotop-Nr. alt	26 45
Bearbeitung	BUC	Kartierung	18.06.2015
Räumliche Abbildung	Fläche	Fläche / Länge [m²/m]	1056,5258
Anzahl Abschnitte	1	Breite (lineare Abb.) [m]	

Räumliche Lage

Karte



Weitere Erhebungsbögen

Interne Nr.	Interne Nr. Zuordnung	DK5	Biotop-Nr.	Kartierung	Zuordnung	DK5 (GK)	Biotop-Nr. (alt)
91590	2306	5224	26	15.07.1992	K	5226	45
91590	2309	5224	26	06.07.2000	K	5226	45
91590	2308	5224	26	27.09.2007	K	5226	45

Zuordnung: N = nachfolgende Kartierung, K = weitere Kartierungen (zeitlich vorher oder nachher)

Foto

Interne Nr.	Index	Dateiname	Aufnahmerichtung
41269	0	5224_26_180615_1.JPG	

Weitere Angaben

Merkmal	Wert
---------	------

Auswertung

13.09.2022

Erhebungsbogen

B

Projekt	Biotopkartierung Hamburg	Interne Nr.	91590
		DK5 DK5-GK	5224 5226
Handlungsbedarf	Nein	DK5 - Name	Neu Wulmsdorf
Bearbeitung	BUC	Biotop-Nr. alt	26 45
Räumliche Abbildung	Fläche	Kartierung	18.06.2015
Anzahl Abschnitte	1	Fläche / Länge [m²/m]	1056,5258
		Breite (lineare Abb.) [m]	

Weitere Angaben

Merkmal	Wert
Gefährdung / Einflüsse	Intensive Grünland- und Ackernutzung im Umfeld, vermutlich Entwässerung des Gebietes.
Wertgesichtspunkte	Dichtes, landschaftsgliederndes Gebüsch mit Eignung als Brutvogelhabitat und Insekten-Lebensraum, totholzreich.
Maßnahmen	Flächen erhalten, Wasserrückhaltung betreiben.

Foto

Fotodatei	5224_26_180615_1.JPG	Fotodatei
Bildbeschreibung	k.A.	Bildbeschreibung
Aufnahmerichtung		Aufnahmerichtung



Teilflächenbeschreibung

Teilflächentyp		Teilflächen-Nr.	1
Biototyp	Weiden-Moor- und Sumpfbüsch nährstoffreicher Standorte (2000)	Biototyp	HSC
- Zusatz		- gesetzl. Grundl.	
FFH-LRT	kein Lebensraumtyp nach FFH-Richtlinie	FFH-LRT	kein LRT
Beschreibung		Entw.potential LRT	
		Hauptfläche	Ja
		Flächenanteil	100 %
		FFH-Unters.Fläche	Nein
		Saatgutfläche	Nein

Weitere Angaben

Merkmal	Wert
Auswertung	
Maßnahmen	1.1 - Sukzession ungestört ablaufen lassen

Erhebungsbogen

B

Projekt	Biotopkartierung Hamburg	Interne Nr.	91590
		DK5 DK5-GK	5224 5226
Handlungsbedarf	Nein	DK5 - Name	Neu Wulmsdorf
Bearbeitung	BUC	Biotop-Nr. alt	26 45
Räumliche Abbildung	Fläche	Kartierung	18.06.2015
Anzahl Abschnitte	1	Fläche / Länge [m²/m]	1056,5258
		Breite (lineare Abb.) [m]	

Zeigerwerte der Pflanzenartenliste (Auswertung)

Standort	Belichtung	halbsonnig	6,6
Boden	Feuchte	naß	7,7
	Stickstoff (N)	mäßig stickstoffarm	5,3
	Reaktion	mäßig sauer	5,2
Vegetation	Mahdverträglichkeit	schnittempfindlich (nur Herbstschnitt vertragend)	3
Zeigerwerte	Futterwert	sehr geringwertiges Futter	2,3
	Wechselfeuchteanzeiger		9
	Giftpflanzen		0
	Überschw.anzeiger		5

Pflanzenartenliste

Gruppe / Pflanzenart	MS	M	W	Vs	St	PA	Ph	Sz	VS	V	G	cf	§	Rote Liste			
														HH	ND	SH	D
Tracheobionta (Gefäßpflanzen)																	
Agrostis stolonifera (Ausläufer-Straußgras)	7	w															
Alnus glutinosa (Schwarz-Erle)	7	w															
Betula pendula (Hänge-Birke)	7	w															
Calamagrostis canescens (Sumpf-Reitgras)	7	w															
Calystegia sepium (Zaun-Winde)	7	z															
Cirsium arvense (Acker-Kratzdistel)	7	w															
Dactylis glomerata (Wiesen-Knäuelgras)	7	w															
Deschampsia cespitosa (Rasen-Schmiele)	7	z															
Elymus repens (Gewöhnliche Quecke)	7	w															
Galium aparine (Kletten-Labkraut)	7	w															
Glechoma hederacea (Gundermann)	7	w															
Glyceria fluitans (Flutender Schwaden)	7	w															
Juncus effusus (Flutter-Binse)	7	z															
Lysimachia vulgaris (Gewöhnlicher Gilbweiderich)	7	w															
Lythrum salicaria (Blut-Weiderich)	7	w															
Phalaris arundinacea (Rohr-Glanzgras)	7	w															
Quercus robur (Stiel-Eiche)	7	w															
Rubus fruticosus agg. (Artengruppe Echte Brombeere)	7	w															
Rubus idaeus (Himbeere)	7	z															
Rumex obtusifolius (Stumpfbältriger Ampfer)	7	w															
Salix alba (Silber-Weide)	7	w															
Salix aurita (Ohr-Weide)	7	h															
Salix cinerea (Grau-Weide)	7	h															
Salix fragilis (Bruch-Weide)	7	h											D		D		
Salix x multinervis (Vielnervige Weide)	7	w															
Sambucus nigra (Schwarzer Holunder)	7	z															
Sorbus aucuparia (Eberesche)	7	w															
Urtica dioica (Große Brennessel)	7	z															
Anzahl Rote Liste Arten														1	1		
Anzahl Arten														28			

MS: Mengensystem; M: Mengenangabe, W: Bewertung der Art (FFH-Monitoring), Vs: Vegetationsschicht, St: Status, PA: Autor Phänologie; Ph: Phänologie, Sz: Soziabilität, VS: Vitalitätssystem; V: Vitalität, G: Geschlecht, cf: unsichere Bestimmung, §: Schutz nach BNatSchG, HH: Rote Liste Hamburg, ND: Rote Liste Niedersachsen, SH: Rote Liste Schleswig-Holstein, D: Rote Liste Deutschland