

# Erhebungsbogen

**B**

<b>Projekt</b>	Biotopkartierung Hamburg		<b>Interne Nr.</b>	141800
			<b>DK5   DK5-GK</b>	<b>5040</b> 5042
<b>Handlungsbedarf</b>	Nein		<b>DK5 - Name</b>	Klövensteen
<b>Bearbeitung</b>	LMJ	<b>Kopie</b> Ja	<b>Biotop-Nr.   alt</b>	<b>56</b> 95
<b>Räumliche Abbildung</b>	Fläche		<b>Kartierung</b>	03.05.2020
<b>Anzahl Abschnitte</b>	1		<b>Fläche / Länge [m<sup>2</sup>/m]</b>	42162,8443
			<b>Breite (lineare Abb.) [m]</b>	

<b>Gesetzlicher Schutz</b>	<b>§ 30 (2) 2.5 Binsen- und seggenreiche Nasswiesen</b>	<b>Schutz nur teilweise</b>	<b>Ja</b>
----------------------------	---	-----------------------------	-----------

<b>Gesamtbewertung</b>	5	Noch wertvoll, gut entwicklungsfähig
– <b>Alter</b>	7	Biotop hohen Alters, 100 bis 200 Jahre
– <b>Belastungsgrad</b>	7	Flächenhaft geringe oder Vorbelastung mit schwachem Einfluß
– <b>Ökolog. Funktion</b>	8	Wertbestimmender Bestandteil eines wertvollen Biotopkomplexes oder für den regionalen Biotopverbund.
– <b>Seltenheit</b>	8	Sehr seltener Biotoptyp, hohe Anteile seltener oder bedrohter Pflges., gesättigtes Artenspektrum, RL-Arten

## Bestandsbeschreibung

Stark von Ponys überweidetes Grünland mit kurz abgefressener Grasnarbe und Trittschäden. Wahrscheinlich Standweide, mit zeitweilig bis zu 15 Ponys. Bultiges Relief mit flachen, stark zertretenen Gruppen und zeitweise überstaut mit Arten der Flutrasen und Pioniervegetation wechsellasser Standorte, wie Knick-Fuchsschwanz und Floh-Knöterich. Im Gegensatz zur Vorkartierung hat weisen die höher gelegenen Bereiche eine höhere Artenzahl auf und Feuchtezeiger fehlen. Der Hauptteil der Fläche wird daher nicht mehr als feuchtgrünland, sondern als mäßig artenreiches, mesophiles Grünland eingestuft.

## Vorkommen an Biotoptypen

1	TF	Typ	HF	F.Anteil
2	BTYP	Biotoptyp		- gesetzl. Grundl.
3	Zusatz	Zusatz zum Biotoptypen		
4	LRT	Lebensraumtyp		
1	1		Ja	90 %
2	GMZ	Sonstiges mesophiles Grünland (2018)		
3	re	Beetrelief (mit Gruppen) (re)		
1	3			10 %
2	GIF	Artenarmes Grünland auf Feuchtstandorten (2018)		
3	re	Beetrelief (mit Gruppen) (re)		

## Räumliche Lage

<b>Lagebeschreibung</b>	Am Babenwischenweg im Norden NSG Schnaakenmoor		
<b>Nachbarnutzung/en</b>	NSG, Wald, Erholung		
<b>Rechtswert (X)</b>	550274	<b>Hochwert (Y)</b>	5940311
<b>Bezirk</b>	Altona	<b>Naturraum</b>	Halstenbeker Geestplatte (694.24)
<b>Stadtteil (OT-Nr.)</b>	Rissen (227)	<b>Gemarkung</b>	Rissen (201)
<b>Digitaler Grünplan</b>	<input type="checkbox"/> <b>Hafengesamtgebiet</b>	<input type="checkbox"/> <b>Ramsargebiet</b>	<input type="checkbox"/> <b>EG-Vogelschutzgeb.</b>
<b>Ausgleichsflächen</b>	<input type="checkbox"/> <b>Biosphärenreservat</b>	<input type="checkbox"/> <b>Nationalpark</b>	<input type="checkbox"/>
<b>NSG / ND / LSG</b>	NSG Schnaakenmoor [ HH-202 / Anteil: 100% ]		
<b>FFH-GEBIET</b>			
<b>Wasserschutzgebiet</b>			

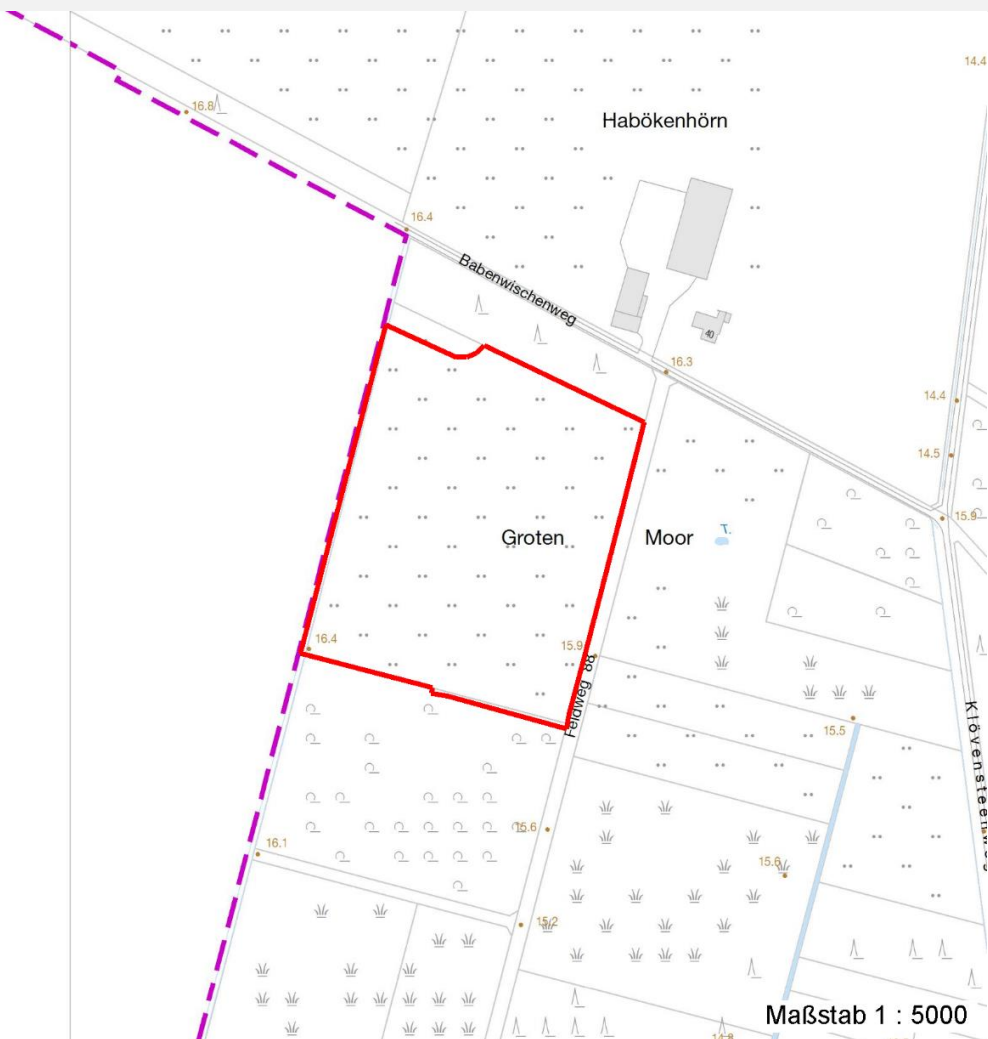
# Erhebungsbogen

**B**

<b>Projekt</b>	Biotopkartierung Hamburg	<b>Interne Nr.</b>	141800
		<b>DK5   DK5-GK</b>	<b>5040</b> 5042
		<b>DK5 - Name</b>	Klövensteen
<b>Handlungsbedarf</b>	Nein	<b>Biotop-Nr.   alt</b>	<b>56</b> 95
<b>Bearbeitung</b>	LMJ	<b>Kartierung</b>	03.05.2020
<b>Räumliche Abbildung</b>	Fläche	<b>Fläche / Länge [m<sup>2</sup>/m]</b>	42162,8443
<b>Anzahl Abschnitte</b>	1	<b>Breite (lineare Abb.) [m]</b>	

## Räumliche Lage

Karte



## Weitere Erhebungsbögen

Interne Nr.	Interne Nr. Zuordnung	DK5	Biotop-Nr.	Kartierung	Zuordnung	DK5 (GK)	Biotop-Nr. (alt)
141800	1873	5040	56	09.07.2007	K	5042	95
141800	76665	5040	56	26.10.2013	K	5042	95
141800	1873	5040	56	09.07.2007	=	5042	95

Zuordnung: N = nachfolgende Kartierung, K = weitere Kartierungen (zeitlich vorher oder nachher)

## Foto

Interne Nr.	Index	Dateiname	Aufnahmerichtung
79103	0	5040_56_030520_1.JPG	N

## Weitere Angaben

Merkmal	Wert
---------	------

Auswertung

13.09.2022

# Erhebungsbogen

**B**

<b>Projekt</b>	Biotopkartierung Hamburg	<b>Interne Nr.</b>	141800
		<b>DK5   DK5-GK</b>	<b>5040</b> 5042
<b>Handlungsbedarf</b>	Nein	<b>DK5 - Name</b>	Klövensteen
<b>Bearbeitung</b>	LMJ	<b>Biotop-Nr.   alt</b>	<b>56</b> 95
<b>Räumliche Abbildung</b>	Fläche	<b>Kartierung</b>	03.05.2020
<b>Anzahl Abschnitte</b>	1	<b>Fläche / Länge [m<sup>2</sup>/m]</b>	42162,8443
		<b>Breite (lineare Abb.) [m]</b>	

## Weitere Angaben

Merkmal	Wert
Gefährdung / Einflüsse	Aufgabe der Nutzung oder Pflege Eutrophierung Zufütterung Überweidung
Wertgesichtspunkte	Bedeutung für den Biotopverbund Starke Beeinträchtigung durch die aktuelle Nutzung Entwicklungspotenzial
Bedeutung für Tiergruppe Maßnahmen	Wiesenvögel 4.13 - Wasserstand anheben, Flächen vernässen (Die Fläche hat das Potential sich als artenreiche Feuchtwiese im Übergang zum Schnakenmoor zu entwickeln. Dazu muss die Fläche aber feuchter werden.) 4.6 - extensive Weidenutzung (Die Fläche ist stark überweidet. Beweidung sollte extensiviert werden) 4.9 - keine oder nur extensive Düngung

## Foto

<b>Fotodatei</b>	5040_56_030520_1.JPG	<b>Fotodatei</b>
<b>Bildbeschreibung</b>	Stark beanspruchte Ponyweide	<b>Bildbeschreibung</b>
<b>Aufnahmerichtung</b>	N	<b>Aufnahmerichtung</b>



## Teilflächenbeschreibung

<b>Teilflächentyp</b>		<b>Teilflächen-Nr.</b>	1
<b>Biotoptyp</b>	Sonstiges mesophiles Grünland	<b>Biotoptyp</b>	GMZ
<b>- Zusatz</b>	Beetrelief (mit Grüppen) (re)	<b>- gesetzl. Grundl.</b>	
<b>FFH-LRT</b>		<b>FFH-LRT</b>	
<b>Beschreibung</b>		<b>Entw.potential LRT</b>	
		<b>Hauptfläche</b>	Ja
		<b>Flächenanteil</b>	90 %
		<b>FFH-Unters.Fläche</b>	Nein
		<b>Saatgutfläche</b>	Nein

# Erhebungsbogen

**B**

<b>Projekt</b>	Biotopkartierung Hamburg	<b>Interne Nr.</b>	141800
		<b>DK5   DK5-GK</b>	<b>5040</b> 5042
<b>Handlungsbedarf</b>	Nein	<b>DK5 - Name</b>	Klövensteen
<b>Bearbeitung</b>	LMJ	<b>Biotop-Nr.   alt</b>	<b>56</b> 95
<b>Räumliche Abbildung</b>	Fläche	<b>Kartierung</b>	03.05.2020
<b>Anzahl Abschnitte</b>	1	<b>Fläche / Länge [m<sup>2</sup>/m]</b>	42162,8443
		<b>Breite (lineare Abb.) [m]</b>	

## Weitere Angaben

Merkmal	Wert
<b>Boden</b>	
Feuchte	6 - mäßig feucht und wechselfeucht
Reaktion	5 - mäßig sauer
Stickstoffgehalt	6 - mäßig stickstoffarm bis stickstoffreich
<b>Standort, Relief</b>	
Belichtung	7 - halbsonnig
Zusätze - Btyp	re - Beetrelief (mit Gruppen)
<b>Veg. - Deckg./Ant.</b>	
Gesamt	90 %
1. Krautschicht	90 %
<b>Veg. - Zeigerwerte</b>	
Mahdverträglichkeit	7 - gut schnittverträglich
Futterwert	4 - mäßige Futterqualität
Anz. Giftpflanzen	1
Anz. Wechselfeuchtezeiger	3
Anz. Überschwemmungsz.	3

## Zeigerwerte der Pflanzenartenliste (Auswertung)

Standort	Belichtung	Wert	
		halbsonnig	7,2
<b>Boden</b>	<b>Feuchte</b>	mäßig feucht und wechselfeucht	5,7
	<b>Stickstoff (N)</b>	mäßig stickstoffarm bis stickstoffreich	5,9
	<b>Reaktion</b>	mäßig sauer	5,4
<b>Vegetation</b>	<b>Mahdverträglichkeit</b>	gut schnittverträglich	6,9
<b>Zeigerwerte</b>	<b>Futterwert</b>	mäßige Futterqualität	3,9
	<b>Wechselfeuchteanzeiger</b>		3
	<b>Giftpflanzen</b>		1
	<b>Überschw.anzeiger</b>		3

## Pflanzenartenliste

Gruppe / Pflanzenart	MS	M	W	Vs	St	PA	Ph	Sz	VS	V	G	cf	§	Rote Liste				
														HH	ND	SH	D	
<b>Tracheobionta (Gefäßpflanzen)</b>																		
Achillea millefolium agg. (Artengruppe Gewöhnliche Schafgarbe)	7	w																
Agrostis capillaris (Rotes Straußgras)	7	h																
Alopecurus geniculatus (Knick-Fuchsschwanz)	7	l																
Anthoxanthum odoratum (Gewöhnliches Ruchgras)	7	z																
Bellis perennis (Ausdauerndes Gänseblümchen)	7	z																
Cardamine pratensis (Wiesen-Schaumkraut)	7	z													V			
Carex hirta (Behaarte Segge)	7	z																
Cerastium holosteoides (Gewöhnliches Hornkraut)	7	z																
Dactylis glomerata (Wiesen-Knäuelgras)	7	z																
Festuca rubra (Rot-Schwingel)	7	z																

# Erhebungsbogen

**B**

<b>Projekt</b>	Biotopkartierung Hamburg		<b>Interne Nr.</b>	141800	
			<b>DK5   DK5-GK</b>	<b>5040</b>	5042
<b>Handlungsbedarf</b>	Nein		<b>DK5 - Name</b>	Klövensteen	
<b>Bearbeitung</b>	LMJ	<b>Kopie</b>	<b>Biotop-Nr.   alt</b>	<b>56</b>	95
<b>Räumliche Abbildung</b>	Fläche	Ja	<b>Kartierung</b>	03.05.2020	
<b>Anzahl Abschnitte</b>	1		<b>Fläche / Länge [m<sup>2</sup>/m]</b>	42162,8443	
			<b>Breite (lineare Abb.) [m]</b>		

## Pflanzenartenliste

Gruppe / Pflanzenart	MS	M	W	Vs	St	PA	Ph	Sz	VS	V	G	cf	§	Rote Liste			
														HH	ND	SH	D
Holcus lanatus (Wolliges Honiggras)	7	z															
Hypochaeris radicata (Gewöhnliches Ferkelkraut)	7	z															
Leontodon autumnalis (Herbst-Löwenzahn)	7	w															
Lolium perenne (Ausdauerndes Weidelgras)	7	z															
Lycopus europaeus (Gewöhnlicher Wolfstrapp)	7	w															
Persicaria hydropiper (Wasserpfeffer)	7	z															
Persicaria maculosa (Floh-Knöterich)	7	w															
Plantago lanceolata (Spitz-Wegerich)	7	z															
Plantago major major (Großer Wegerich)	7	h															
Poa pratensis (Wiesen-Rispengras)	7	z															
Potentilla anserina (Gänse-Fingerkraut)	7	z															
Ranunculus acris (Scharfer Hahnenfuß)	7	z															
Ranunculus repens (Kriechender Hahnenfuß)	7	h															
Rumex acetosa (Großer Sauerampfer)	7	z															
Rumex obtusifolius (Stumpfbblätteriger Ampfer)	7	z															
Scorzoneroides autumnalis (Herbst-Löwenzahn)	7	z															
Taraxacum sect. Ruderalia (Artengruppe Gemeiner Löwenzahn)	7	z														D	
Trifolium dubium (Kleiner Klee)	7	z															
Trifolium repens (Weiß-Klee)	7	h															
<b>Anzahl Rote Liste Arten</b>														<b>1</b>	<b>1</b>		
<b>Anzahl Arten</b>														<b>29</b>			

MS: Mengensystem; M: Mengenangabe, W: Bewertung der Art (FFH-Monitoring), Vs: Vegetationsschicht, St: Status, PA: Autor Phänologie; Ph: Phänologie, Sz: Soziabilität, VS: Vitalitätssystem; V: Vitalität, G: Geschlecht, cf: unsichere Bestimmung, §: Schutz nach BNatSchG, HH: Rote Liste Hamburg, Nds: Rote Liste Niedersachsen, SH: Rote Liste Schleswig-Holstein, D: Rote Liste Deutschland

## Teilflächenbeschreibung

<b>Teilflächentyp</b>		<b>Teilflächen-Nr.</b>	3
<b>Biotoptyp</b>	Artenarmes Grünland auf Feuchtstandorten (2018)	<b>Biotoptyp</b>	GIF
<b>- Zusatz</b>	Beetrelief (mit Gruppen) (re)	<b>- gesetzl. Grundl.</b>	
<b>FFH-LRT</b>		<b>FFH-LRT</b>	
<b>Beschreibung</b>		<b>Entw.potential LRT</b>	
		<b>Hauptfläche</b>	
		<b>Flächenanteil</b>	10 %
		<b>FFH-Unters.Fläche</b>	Nein
		<b>Saatgutfläche</b>	Nein

# Erhebungsbogen

**B**

<b>Projekt</b>	Biotopkartierung Hamburg	<b>Interne Nr.</b>	141800
		<b>DK5   DK5-GK</b>	<b>5040</b> 5042
<b>Handlungsbedarf</b>	Nein	<b>DK5 - Name</b>	Klövensteen
<b>Bearbeitung</b>	LMJ	<b>Biotop-Nr.   alt</b>	<b>56</b> 95
<b>Räumliche Abbildung</b>	Fläche	<b>Kartierung</b>	03.05.2020
<b>Anzahl Abschnitte</b>	1	<b>Fläche / Länge [m<sup>2</sup>/m]</b>	42162,8443
		<b>Breite (lineare Abb.) [m]</b>	

## Zeigerwerte der Pflanzenartenliste (Auswertung)

<b>Standort</b>	<b>Belichtung</b>	halbsonnig	7,2
<b>Boden</b>	<b>Feuchte</b>	mäßig feucht und wechselfeucht	5,7
	<b>Stickstoff (N)</b>	mäßig stickstoffarm bis stickstoffreich	5,9
	<b>Reaktion</b>	mäßig sauer	5,4
<b>Vegetation</b>	<b>Mahdverträglichkeit</b>	gut schnittverträglich	6,9
<b>Zeigerwerte</b>	<b>Futterwert</b>	mäßige Futterqualität	3,9
	<b>Wechselfeuchteanzeiger</b>		3
	<b>Giftpflanzen</b>		1
	<b>Überschw.anzeiger</b>		3

## Pflanzenartenliste

Gruppe / Pflanzenart	MS	M	W	Vs	St	PA	Ph	Sz	VS	V	G	cf	§	Rote Liste			
														HH	ND	SH	D
<b>Tracheobionta (Gefäßpflanzen)</b>																	
Achillea millefolium agg. (Artengruppe Gewöhnliche Schafgarbe)	7	w															
Agrostis capillaris (Rotes Straußgras)	7	h															
Alopecurus geniculatus (Knick-Fuchsschwanz)	7	l															
Anthoxanthum odoratum (Gewöhnliches Ruchgras)	7	z															
Bellis perennis (Ausdauerndes Gänseblümchen)	7	z															
Cardamine pratensis (Wiesen-Schaumkraut)	7	z													V		
Carex hirta (Behaarte Segge)	7	z															
Cerastium holosteoides (Gewöhnliches Hornkraut)	7	z															
Dactylis glomerata (Wiesen-Knäuelgras)	7	z															
Festuca rubra (Rot-Schwengel)	7	z															
Holcus lanatus (Wolliges Honiggras)	7	z															
Hypochaeris radicata (Gewöhnliches Ferkelkraut)	7	z															
Leontodon autumnalis (Herbst-Löwenzahn)	7	w															
Lolium perenne (Ausdauerndes Weidelgras)	7	z															
Lycopus europaeus (Gewöhnlicher Wolfstrapp)	7	w															
Persicaria hydropiper (Wasserpfeffer)	7	z															
Persicaria maculosa (Floh-Knöterich)	7	w															
Plantago lanceolata (Spitz-Wegerich)	7	z															
Plantago major major (Großer Wegerich)	7	h															
Poa pratensis (Wiesen-Rispengras)	7	z															
Potentilla anserina (Gänse-Fingerkraut)	7	z															
Ranunculus acris (Scharfer Hahnenfuß)	7	z															
Ranunculus repens (Kriechender Hahnenfuß)	7	h															
Rumex acetosa (Großer Sauerampfer)	7	z															
Rumex obtusifolius (Stumpfbblätteriger Ampfer)	7	z															
Scorzoneroides autumnalis (Herbst-Löwenzahn)	7	z															
Taraxacum sect. Ruderalia (Artengruppe Gemeiner Löwenzahn)	7	z													D		
Trifolium dubium (Kleiner Klee)	7	z															
Trifolium repens (Weiß-Klee)	7	h															

