

Erhebungsbogen

B

Projekt	Biotopkartierung Hamburg	Interne Nr.	141773
		DK5 DK5-GK	5040 5042
		DK5 - Name	Klövensteen
Handlungsbedarf	Nein	Biotop-Nr. alt	26 62
Bearbeitung	LMJ	Kartierung	31.05.2020
Räumliche Abbildung	Fläche	Fläche / Länge [m²/m]	69052,2776
Anzahl Abschnitte	1	Breite (lineare Abb.) [m]	

Gesetzlicher Schutz	§ 30 (2) 2.5 Binsen- und seggenreiche Nasswiesen	Schutz nur teilweise	Nein
----------------------------	---	-----------------------------	-------------

Gesamtbewertung	7	Besonders wertvoll
– Alter	7	Biotop hohen Alters, 100 bis 200 Jahre
– Belastungsgrad	8	geringe örtliche oder punktuelle Belastung
– Ökolog. Funktion	7	Sehr hohe Bedeutung in einem Biotopkomplex, für den lokalen Biotopverbund oder als Puffer
– Seltenheit	7	Seltener Biotoptyp, mit seltenen oder bedrohten Pflges., gesättigtes Artenspektrum, einige RL-Arten

Bestandsbeschreibung

Ehemals sehr arten-, seggen- und binsenreiche Nasswiese, die sich jetzt nach mehreren niederschlagsarmen Jahren deutlich in Bezug auf Artenvielfalt und Vorkommen von Sauergräsern verschlechtert hat. Die Fläche wird als Mähwiese genutzt.

Gegenüber der Vorkartierung, in der noch Fuchsschwanz, Wiesen-Schwingel, Wiesen-Segge und stellenweise sehr viel weißes-Straußgras und Knick-Fuchsschwanz prägend waren tritt nun Wolliges Honiggras als dominante Art und Ruchgras als häufigem Begleiter in den Vordergrund.

Nach Süden wird die Vegetation niedrigwüchsiger und etwas lückiger. Die Fläche ist umgeben von vielen Gräben und wird durch selbige entwässert.

Während im Jahr 2014 gegenüber 1998 und 2005 eine positive Entwicklung der Fläche festgestellt wurde, hat sich die Fläche seit dem negativ entwickelt. Seggen und Binsen haben abgenommen. Sollte sich der Trend bei der kommenden Kartierung bestätigen, sollte die Fläche nicht mehr als seggen- und binsenreiches Nassgrünland angesprochen- und entsprechend abgewertet werden.

Vorkommen an Biotoptypen

1	TF	Typ	HF	F.Anteil
2	BTYP	Biotoptyp	- gesetzl. Grundl.	
3	Zusatz	Zusatz zum Biotoptypen		
4	LRT	Lebensraumtyp		
1	1		Ja	100 %
2	GNR	Seggen-, binsen- und/oder hochstaudenreiche Nasswiese nährstoffreicher Standorte (2018)		§ 30 (2) 2.5

Räumliche Lage

Lagebeschreibung	Nördl. Laufgraben, Grot Pulverwisch		
Nachbarnutzung/en	Grünland, Brache, Wald		
Rechtswert (X)	550422	Hochwert (Y)	5940987
Bezirk	Altona	Naturraum	Halstenbeker Geestplatte (694.24)
Stadtteil (OT-Nr.)	Rissen (227)	Gemarkung	Rissen (201)
Digitaler Grünplan	<input type="checkbox"/> Hafengesamtgebiet	<input type="checkbox"/> Ramsargebiet	<input type="checkbox"/> EG-Vogelschutzgeb.
Ausgleichsflächen NSG / ND / LSG	<input checked="" type="checkbox"/> Biosphärenreservat	<input type="checkbox"/> Nationalpark	<input type="checkbox"/>
FFH-GEBIET	LSG Altona-Südwest, Ottensen, Othmarschen, Klein Flottbek, Ni enstedten, Dockenhuden, Blankenese, Rissen [HH-2003 / Anteil : 100%]		
Wasserschutzgebiet			

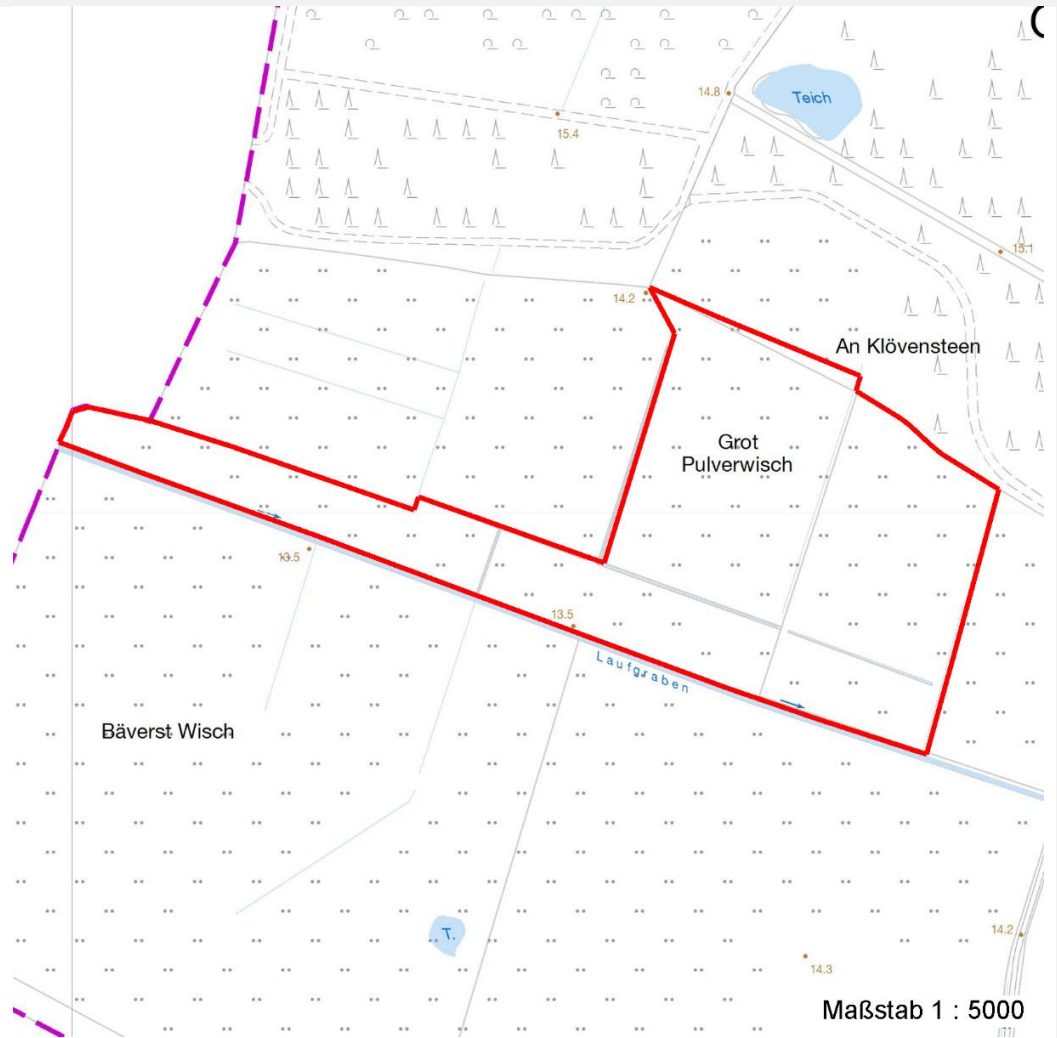
Erhebungsbogen

B

Projekt	Biotopkartierung Hamburg	Interne Nr.	141773
		DK5 DK5-GK	5040 5042
		DK5 - Name	Klövensteen
Handlungsbedarf	Nein	Biotop-Nr. alt	26 62
Bearbeitung	LMJ	Kartierung	31.05.2020
Räumliche Abbildung	Fläche	Fläche / Länge [m²/m]	69052,2776
Anzahl Abschnitte	1	Breite (lineare Abb.) [m]	

Räumliche Lage

Karte



Weitere Erhebungsbögen

Interne Nr.	Interne Nr. Zuordnung	DK5	Biotop-Nr.	Kartierung	Zuordnung	DK5 (GK)	Biotop-Nr. (alt)
141773	1848	5040	26	02.06.1998	K	5042	62
141773	1849	5040	26	22.08.2005	K	5042	62
141773	76635	5040	26	03.04.2014	K	5042	62
141773	1849	5040	26	22.08.2005	=	5042	62

Zuordnung: N = nachfolgende Kartierung, K = weitere Kartierungen (zeitlich vorher oder nachher)

Foto

Interne Nr.	Index	Dateiname	Aufnahmerichtung
79070	0	5040_26_310520_1.JPG	W
79071	0	5040_26_310520_2.JPG	N

Projekt	Biotopkartierung Hamburg	Interne Nr.	141773
		DK5 DK5-GK	5040 5042
Handlungsbedarf	Nein	DK5 - Name	Klövensteen
Bearbeitung	LMJ	Biotop-Nr. alt	26 62
Räumliche Abbildung	Fläche	Kartierung	31.05.2020
Anzahl Abschnitte	1	Fläche / Länge [m²/m]	69052,2776
		Breite (lineare Abb.) [m]	

Weitere Angaben

Merkmal	Wert
Auswertung	
Gefährdung/ Einflüsse	Nutzungsintensivierung
Wertgesichtspunkte	Hoher Wildpflanzenanteil
	Vorkommen seltener Arten
zoologisch bedeutsame Strukturen	Nasse Mulden
Bedeutung für Tiergruppe	Vögel
Maßnahmen	4.13 - Wasserstand anheben, Flächen vernässen (Die Fläche erscheint relativ trocken. Sollte sich der trend mit abnehmendem jahresniederschlag bestätigen, sollte über weitere vernässungsmaßnahmen, wie beispielsweise Grabenstau nachgedacht werden.)
	Fortführung der extensiven Nutzung
	4.10 - kein Pestizideinsatz
	4.8 - Mähgut immer von der Fläche entfernen (zur weiteren Aushagerung der Fläche sollte Mahdgut entfernt werden)

Foto

Fotodatei	5040_26_310520_1.JPG	Fotodatei	5040_26_310520_2.JPG
Bildbeschreibung	etwas niederwüchiger, südlicher Grünlandbereich.	Bildbeschreibung	Graben mit beiseitig von Wolligem Honiggras dominiertes Grünland
Aufnahmerichtung	W	Aufnahmerichtung	N



Erhebungsbogen

B

Projekt	Biotopkartierung Hamburg	Interne Nr.	141773
		DK5 DK5-GK	5040 5042
Handlungsbedarf	Nein	DK5 - Name	Klövensteen
Bearbeitung	LMJ	Biotop-Nr. alt	26 62
Räumliche Abbildung	Fläche	Kartierung	31.05.2020
Anzahl Abschnitte	1	Fläche / Länge [m²/m]	69052,2776
		Breite (lineare Abb.) [m]	

Teilflächenbeschreibung

Teilflächentyp		Teilflächen-Nr.	1
Biotoptyp	Seggen-, binsen- und/oder hochstaudenreiche Nasswiese nährstoffreicher Standorte (2018)	Biotoptyp	GNR
- Zusatz		- gesetzl. Grundl.	§ 30 (2) 2.5
FFH-LRT		FFH-LRT	
Beschreibung	Standort: Substrat: natürlich	Entw.potential LRT	
		Hauptfläche	Ja
		Flächenanteil	100 %
		FFH-Unters.Fläche	Nein
		Saatgutfläche	Nein

Weitere Angaben

Merkmal	Wert
Boden	
Feuchte	6 - mäßig feucht und wechselfeucht
Reaktion	6 - schwach sauer
Stickstoffgehalt	5 - mäßig stickstoffarm
Standort, Relief	
Neigung - Gelände	N0 - nicht geneigt (<2 %)
Ausrichtung	FL - flach, keine Exposition
Belichtung	7 - halbsonnig
Luft	keine Besonderheiten
Veg. - Deckg./Ant.	
Gesamt	100 %
1. Krautschicht	90 %
Moosschicht	20 %
Veg. - Zeigerwerte	
Mahdverträglichkeit	7 - gut schnittverträglich
Futterwert	4 - mäßige Futterqualität
Anz. Giftpflanzen	1
Anz. Wechselfeuchtezeiger	5
Anz. Überschwemmungsz.	3

Zeigerwerte der Pflanzenartenliste (Auswertung)

Standort	Belichtung	halbsonnig	7,1
Boden	Feuchte	mäßig feucht und wechselfeucht	6,4
	Stickstoff (N)	mäßig stickstoffarm	5,5
	Reaktion	schwach sauer	5,5
Vegetation	Mahdverträglichkeit	gut schnittverträglich	6,6
Zeigerwerte	Futterwert	mäßige Futterqualität	3,9
	Wechselfeuchteanzeiger		5
	Giftpflanzen		1
	Überschw.anzeiger		3

Erhebungsbogen

B

Projekt	Biotopkartierung Hamburg		Interne Nr.	141773	
			DK5 DK5-GK	5040	5042
Handlungsbedarf	Nein		DK5 - Name	Klövensteen	
Bearbeitung	LMJ	Kopie	Ja	Biotop-Nr. alt	26 62
Räumliche Abbildung	Fläche			Kartierung	31.05.2020
Anzahl Abschnitte	1			Fläche / Länge [m²/m]	69052,2776
				Breite (lineare Abb.) [m]	

Pflanzenartenliste

Gruppe / Pflanzenart	MS	M	W	Vs	St	PA	Ph	Sz	VS	V	G	cf	§	Rote Liste			
														HH	ND	SH	D
Tracheobionta (Gefäßpflanzen)																	
Agrostis stolonifera agg. (Artengruppe Ausläufer-Straußgras)	7	z															
Alopecurus geniculatus (Knick-Fuchsschwanz)	7	z															
Alopecurus pratensis (Wiesen-Fuchsschwanz)	7	z															
Anthoxanthum odoratum (Gewöhnliches Ruchgras)	7	h															
Arrhenatherum elatius (Glatthafer)	7	z															
Cardamine pratensis agg. (Artengruppe Wiesen-Schaumkraut)	7	z													V		
Carex disticha (Zweizeilige Segge)	7	w												V	V		
Carex nigra (Wiesen-Segge)	7	z												V	V		
Cerastium holosteoides (Gewöhnliches Hornkraut)	7	z															
Festuca pratensis (Wiesen-Schwingel)	7	z															
Festuca rubra (Rot-Schwingel)	7	h															
Filipendula ulmaria (Mädesüß)	7	w															
Galium aparine (Kletten-Labkraut)	7	z															
Glechoma hederacea (Gundermann)	7	w															
Glyceria maxima (Wasser-Schwaden)	7	w															
Holcus lanatus (Wolliges Honiggras)	7	d															
Juncus effusus (Flutter-Binse)	7	z															
Lathyrus pratensis (Wiesen-Platterbse)	7	w															
Lolium perenne (Ausdauerndes Weidelgras)	7	w															
Luzula campestris (Gewöhnliche Hainsimse)	7	z													V		
Persicaria maculosa (Floh-Knöterich)	7	w															
Phleum pratense agg. (Artengruppe Wiesen-Lieschgras)	7	z															
Phragmites australis (Schilf)	7	z															
Plantago lanceolata (Spitz-Wegerich)	7	w															
Poa palustris (Sumpf-Rispengras)	7	w															
Poa pratensis (Wiesen-Rispengras)	7	z															
Poa trivialis (Gewöhnliches Rispengras)	7	z															
Potentilla anserina (Gänse-Fingerkraut)	7	w															
Ranunculus acris (Scharfer Hahnenfuß)	7	z															
Ranunculus repens (Kriechender Hahnenfuß)	7	h															
Rumex acetosa (Großer Sauerampfer)	7	z															
Rumex crispus (Krauser Ampfer)	7	w															
Rumex obtusifolius (Stumpfbältriger Ampfer)	7	w															
Taraxacum sect. Ruderalia (Artengruppe Gemeiner Löwenzahn)	7	w													D		
Veronica serpyllifolia (Quendel-Ehrenpreis)	7	w															
Anzahl Rote Liste Arten														3	4		
Anzahl Arten														35			

MS: Mengensystem; M: Mengenangabe, W: Bewertung der Art (FFH-Monitoring), Vs: Vegetationsschicht, St: Status, PA: Autor Phänologie; Ph: Phänologie, Sz: Soziabilität, VS: Vitalitätssystem; V: Vitalität, G: Geschlecht, cf: unsichere Bestimmung, §: Schutz nach BNatSchG, HH: Rote Liste Hamburg, Nds: Rote Liste Niedersachsen, SH: Rote Liste Schleswig-Holstein, D: Rote Liste Deutschland