

Erhebungsbogen

B

Projekt	Biotopkartierung Hamburg	Interne Nr.	147344
		DK5 DK5-GK	5038 5040
		DK5 - Name	Rissen-Nord
Handlungsbedarf	Nein	Biotop-Nr. alt	9 33
Bearbeitung	ROG	Kartierung	14.05.2020
Räumliche Abbildung	Fläche	Fläche / Länge [m²/m]	4864,2047
Anzahl Abschnitte	1	Breite (lineare Abb.) [m]	

Gesetzlicher Schutz kein gesetzl. Schutz **kein gesetzlich geschütztes Biotop** **Schutz nur teilweise** **Nein**

Gesamtbewertung	6	Wertvoll
– Alter	7	Biotop hohen Alters, 100 bis 200 Jahre
– Belastungsgrad	5	Flächenhaft mittlere oder örtlich starke Belastung
– Ökolog. Funktion	6	Hohe Bedeutung in einem Biotopkomplex, für den lokalen Biotopverbund oder als Puffer
– Seltenheit	6	Seltener Biotoptyp, ohne seltene oder bedrohte Pflges., ungesättigtes Artenspektrum, reliktsche RL-Arten

Bestandsbeschreibung

Am oberen Hang der Fläche Ausprägung eines Eichenwaldes mit einigen Uralten, anbrüchigen Stieleichen, hangabwärts degenerierter Erlenbruch mit Senke/Waldtümpel. Nach Grundwasserabsenkung erfolgte vermutlich eine Bodenabsackung und -mineralisierung (Stelzwurzelbildung bei Erle). Aktuell nur noch geringe Bodenfeuchte. Die Erlen bilden im Bereich der Senke eine dichte Baumschicht, die nur wenig Licht an den Boden läßt, so dass die Krautschicht spärlich ausgebildet ist. Im Norden und Westen vermehrt Stieleiche in der Baumschicht. Im etwas höher gelegenen östlichen Teil sind Bergahorne, Linden, Hainbuchen und Sand-Birken zu finden. In der Strauchschicht wachsen Bergahorn, Vogelkirsche, Späte Traubenkirsche, Weißdorn, Buchenverjüngung und Holunder. In der Krautschicht Arten azidophiler Waldgesellschaften wie Schattenblümchen, Sauerklee und Wurmfarne sowie Ruderalarten, z. B. Kleinblütiges Springkraut, Him- und Brombeere sowie Garten-Goldnessel. Der Wald wird von Gräben gesäumt. Entwicklung in naturnahen Eichenwald und LRT 9190 möglich.

Vorkommen an Biototypen

1	TF	Typ	HF	F.Anteil
2	BTYP	Biototyp		- gesetzl. Grundl.
3	Zusatz	Zusatz zum Biototypen		
4	LRT	Lebensraumtyp		
1	1		Ja	50 %
2	WBX	Entwässerter, degenerierter Erlen-Bruchwald (2018)		
3	2	schwaches bis mittleres Baumholz, Brusthöhendurchmesser 13 - < 50 cm (2)		
1	2			50 %
2	WQZ	Sonstige bodensaure Eichen-Mischwälder (2018)		
3	2	schwaches bis mittleres Baumholz, Brusthöhendurchmesser 13 - < 50 cm (2)		

Räumliche Lage

Lagebeschreibung	westl. Klövensteenweg, Lütten Camp		
Nachbarnutzung/en	Grünland, Parkplatz		
Rechtswert (X)	550698	Hochwert (Y)	5938618
Bezirk	Altona	Naturraum	Holm - Wedeler Geestrandgebiet (694.02)
Stadtteil (OT-Nr.)	Rissen (227)	Gemarkung	Rissen (201)
Digitaler Grünplan	<input type="checkbox"/> Hafengesamtgebiet	<input type="checkbox"/> Ramsargebiet	<input type="checkbox"/> EG-Vogelschutzgeb. <input type="checkbox"/>
Ausgleichsflächen NSG / ND / LSG	<input type="checkbox"/> Biosphärenreservat	<input type="checkbox"/> Nationalpark	<input type="checkbox"/>
	LSG Altona-Südwest, Ottensen, Othmarschen, Klein Flottbek, Niestedten, Dockenhuden, Blankenese, Rissen [HH-2003 / Anteil : 100%]		

FFH-GEBIET

Erhebungsbogen

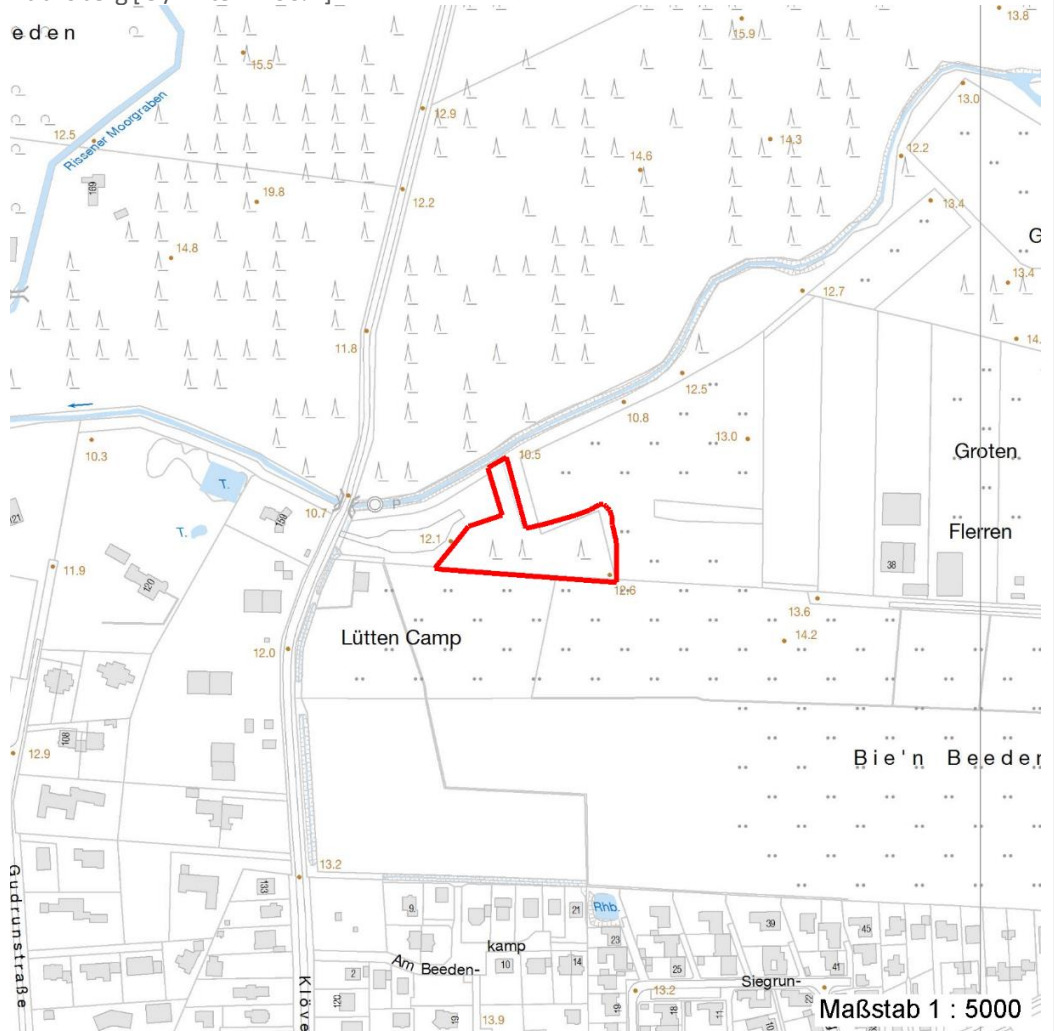
B

Projekt	Biotopkartierung Hamburg	Interne Nr.	147344
Handlungsbedarf	Nein	DK5 DK5-GK	5038 5040
Bearbeitung	ROG	DK5 - Name	Rissen-Nord
Räumliche Abbildung	Fläche	Biotop-Nr. alt	9 33
Anzahl Abschnitte	1	Kartierung	14.05.2020
		Fläche / Länge [m²/m]	4864,2047
		Breite (lineare Abb.) [m]	

Räumliche Lage

Wasserschutzgebiet Karte

Baursberg [3 / Anteil: 100%]



Weitere Erhebungsbögen

Interne Nr.	Interne Nr. Zuordnung	DK5	Biotop-Nr.	Kartierung	Zuordnung	DK5 (GK)	Biotop-Nr. (alt)
147344	1706	5038	9	17.06.1998	K	5040	33
147344	1701	5038	9	08.08.2005	K	5040	33
147344	76444	5038	9	03.10.2013	K	5040	33
147344	1701	5038	9	08.08.2005	=	5040	33

Zuordnung: N = nachfolgende Kartierung, K = weitere Kartierungen (zeitlich vorher oder nachher)

Foto

Interne Nr.	Index	Dateiname	Aufnahmerichtung
83860	0	5038_9_140520_1.JPG	
83861	0	5038_9_140520_3.JPG	
83862	0	5038_9_140520_2.JPG	

Erhebungsbogen

B

Projekt	Biotopkartierung Hamburg		Interne Nr.	147344	
			DK5 DK5-GK	5038	5040
Handlungsbedarf	Nein		DK5 - Name	Rissen-Nord	
Bearbeitung	ROG	Kopie	Ja	Biotop-Nr. alt	9 33
Räumliche Abbildung	Fläche			Kartierung	14.05.2020
Anzahl Abschnitte	1			Fläche / Länge [m²/m]	4864,2047
				Breite (lineare Abb.) [m]	

Weitere Angaben

Merkmal	Wert
Auswertung	
Gefährdung/ Einflüsse	Entwaesserung
Wertgesichtspunkte	Hoher Anteil von Störungszeigern
	Landschaftstypischer Biotop
zoologisch bedeutsame Strukturen	Totholz
Bedeutung für Tiergruppe	Vögel
Maßnahmen	1.1 - Sukzession ungestört ablaufen lassen
	1.25 - Wasserstand anheben

Foto

Fotodatei	5038_9_140520_1.JPG	Fotodatei	5038_9_140520_2.JPG
Bildbeschreibung	k.A.	Bildbeschreibung	k.A.
Aufnahmerichtung		Aufnahmerichtung	



Erhebungsbogen

B

Projekt	Biotopkartierung Hamburg	Interne Nr.	147344
Handlungsbedarf	Nein	DK5 DK5-GK	5038 5040
Bearbeitung	ROG	DK5 - Name	Rissen-Nord
Räumliche Abbildung	Fläche	Biotop-Nr. alt	9 33
Anzahl Abschnitte	1	Kartierung	14.05.2020
		Fläche / Länge [m²/m]	4864,2047
		Breite (lineare Abb.) [m]	

Foto

Fotodatei 5038_9_140520_3.JPG
Bildbeschreibung k.A.
Aufnahmerichtung

Fotodatei
Bildbeschreibung
Aufnahmerichtung



Teilflächenbeschreibung

Teilflächentyp		Teilflächen-Nr.	1
Biotoptyp	Entwässertes, degeneriertes Erlen-Bruchwald (2018)	Biotoptyp	WBX
- Zusatz	schwaches bis mittleres Baumholz, Brusthöhendurchmesser 13 - < 50 cm (2)	- gesetzl. Grundl.	
FFH-LRT Beschreibung		FFH-LRT Entw.potential LRT	
		Hauptfläche	Ja
		Flächenanteil	50 %
		FFH-Unters.Fläche	Nein
		Saatgutfläche	Nein

Erhebungsbogen

B

Projekt	Biotopkartierung Hamburg	Interne Nr.	147344
		DK5 DK5-GK	5038 5040
Handlungsbedarf	Nein	DK5 - Name	Rissen-Nord
Bearbeitung	ROG	Biotop-Nr. alt	9 33
Räumliche Abbildung	Fläche	Kartierung	14.05.2020
Anzahl Abschnitte	1	Fläche / Länge [m²/m]	4864,2047
		Breite (lineare Abb.) [m]	

Weitere Angaben

Merkmal	Wert
Boden	
Feuchte	7 - feucht
Reaktion	6 - schwach sauer
Stickstoffgehalt	7 - stickstoffreich
Standort, Relief	
Relief	wellig
Neigung - Gelände	N1 - sehr schwach geneigt (2-3,5%)
Ausrichtung	FL - flach, keine Exposition
Belichtung	5 - halbschattig
Luft	keine Besonderheiten
Veg. - Deckg./Ant.	
Gesamt	100 %
1. Baumschicht	95 %
Strauchschicht	40 %
1. Krautschicht	60 %
Veg. - Höhe	
Gesamt, durchschn.	25.00 m

Zeigerwerte der Pflanzenartenliste (Auswertung)

Standort	Belichtung	halbschattig	4,7
Boden	Feuchte	feucht	6,7
	Stickstoff (N)	mäßig stickstoffarm bis stickstoffreich	6,4
	Reaktion	schwach sauer	6,1
Vegetation	Mahdverträglichkeit	schnittempfindlich (nur Herbstschnitt vertragend)	2,7
Zeigerwerte	Futterwert	fast wertloses Futter	1,1
	Wechselfeuchteanzeiger		2
	Giftpflanzen		1
	Überschw.anzeiger		1

Pflanzenartenliste

Gruppe / Pflanzenart	MS	M	W	Vs	St	PA	Ph	Sz	VS	V	G	cf	§	Rote Liste			
														HH	ND	SH	D
Tracheobionta (Gefäßpflanzen)																	
Acer pseudoplatanus (Berg-Ahorn)	7	z															
Alnus glutinosa (Schwarz-Erle)	7	d															
Athyrium filix-femina (Gewöhnlicher Frauenfarn)	7	z															
Betula pendula (Hänge-Birke)	7	z															
Calystegia sepium (Zaun-Winde)	7	z															
Carpinus betulus (Hainbuche)	7	z															
Crataegus monogyna (Eingrifflicher Weißdorn)	7	w															
Deschampsia cespitosa (Rasen-Schmiele)	7	w															
Dryopteris dilatata (Breitblättriger Wurmfarne)	7	z															
Frangula alnus (Faulbaum)	7	w															
Fraxinus excelsior (Gewöhnliche Esche)	7	w															
Galeobdolon argentatum (Garten Goldnessel)	7	h															

Erhebungsbogen

B

Projekt	Biotopkartierung Hamburg	Interne Nr.	147344
		DK5 DK5-GK	5038 5040
Handlungsbedarf	Nein	DK5 - Name	Rissen-Nord
Bearbeitung	ROG	Biotop-Nr. alt	9 33
Räumliche Abbildung	Fläche	Kartierung	14.05.2020
Anzahl Abschnitte	1	Fläche / Länge [m²/m]	4864,2047
		Breite (lineare Abb.) [m]	

Pflanzenartenliste

Gruppe / Pflanzenart	MS	M	W	Vs	St	PA	Ph	Sz	VS	V	G	cf	Rote Liste						
													§	HH	ND	SH	D		
Glechoma hederacea (Gundermann)	7	z																	
Hedera helix (Efeu)	7	w																	
Ilex aquifolium (Stechpalme)	7	w												b					
Impatiens parviflora (Kleinblütiges Springkraut)	7	h																	
Juncus effusus (Flutter-Binse)	7	w																	
Maianthemum bifolium (Zweiblättrige Schattenblume)	7	w																	
Oxalis acetosella (Wald-Sauerklee)	7	l																	
Phragmites australis (Schilf)	7	w																	
Polygonatum multiflorum (Vielblütige Weißwurz)	7	w																	
Prunus avium (Vogel-Kirsche)	7	z																	
Prunus serotina (Späte Traubenkirsche)	7	z																	
Quercus robur (Stiel-Eiche)	7	z																	
Rubus fruticosus agg. (Artengruppe Echte Brombeere)	7	z																	
Rubus idaeus (Himbeere)	7	z																	
Sambucus nigra (Schwarzer Holunder)	7	z																	
Sorbus aucuparia (Eberesche)	7	w																	
Stachys sylvatica (Wald-Ziest)	7	w																	
Stellaria media (Vogelmiere)	7	w																	
Tilia cordata (Winter-Linde)	7	w																	
Urtica dioica (Große Brennnessel)	7	z																	

Anzahl Rote Liste Arten
Anzahl Arten 32

MS: Mengensystem; M: Mengenangabe, W: Bewertung der Art (FFH-Monitoring), Vs: Vegetationsschicht, St: Status, PA: Autor Phänologie; Ph: Phänologie, Sz: Soziabilität, VS: Vitalitätssystem; V: Vitalität, G: Geschlecht, cf: unsichere Bestimmung, §: Schutz nach BNatSchG, HH: Rote Liste Hamburg, Nds: Rote Liste Niedersachsen, SH: Rote Liste Schleswig-Holstein, D: Rote Liste Deutschland

Teilflächenbeschreibung

Teilflächentyp		Teilflächen-Nr.	2
Biotoptyp	Sonstige bodensaure Eichen-Mischwälder (2018)	Biotoptyp	WQZ
- Zusatz	schwaches bis mittleres Baumholz, Brusthöhendurchmesser 13 - <50 cm (2)	- gesetzl. Grundl.	
FFH-LRT Beschreibung		FFH-LRT Entw.potential LRT	
		Hauptfläche	
		Flächenanteil	50 %
		FFH-Unters.Fläche	Nein
		Saatgutfläche	Nein

Erhebungsbogen

B

Projekt	Biotopkartierung Hamburg		Interne Nr.	147344	
			DK5 DK5-GK	5038	5040
Handlungsbedarf	Nein		DK5 - Name	Rissen-Nord	
Bearbeitung	ROG	Kopie	Ja	Biotop-Nr. alt	9 33
Räumliche Abbildung	Fläche			Kartierung	14.05.2020
Anzahl Abschnitte	1			Fläche / Länge [m²/m]	4864,2047
				Breite (lineare Abb.) [m]	

Zeigerwerte der Pflanzenartenliste (Auswertung)

Standort	Belichtung	halbschattig	4,7
Boden	Feuchte	feucht	6,7
	Stickstoff (N)	mäßig stickstoffarm bis stickstoffreich	6,5
	Reaktion	schwach sauer	6,1
Vegetation	Mahdverträglichkeit	schnittempfindlich (nur Herbstschnitt vertragend)	2,7
Zeigerwerte	Futterwert	fast wertloses Futter	1,1
	Wechselfeuchteanzeiger		2
	Giftpflanzen		1
	Überschw.anzeiger		1

Pflanzenartenliste

Gruppe / Pflanzenart	MS	M	W	Vs	St	PA	Ph	Sz	VS	V	G	cf	§	Rote Liste			
														HH	ND	SH	D
Tracheobionta (Gefäßpflanzen)																	
Acer pseudoplatanus (Berg-Ahorn)	7	z															
Alnus glutinosa (Schwarz-Erle)	7	d															
Athyrium filix-femina (Gewöhnlicher Frauenfarn)	7	z															
Betula pendula (Hänge-Birke)	7	z															
Calystegia sepium (Zaun-Winde)	7	z															
Carpinus betulus (Hainbuche)	7	z															
Crataegus monogyna (Eingrifflicher Weißdorn)	7	w															
Deschampsia cespitosa (Rasen-Schmiele)	7	w															
Dryopteris dilatata (Breitblättriger Wurmfarne)	7	z															
Frangula alnus (Faulbaum)	7	w															
Fraxinus excelsior (Gewöhnliche Esche)	7	w															
Galeobdolon argentatum (Garten Goldnessel)	7	h															
Glechoma hederacea (Gundermann)	7	z															
Hedera helix (Efeu)	7	w															
Ilex aquifolium (Stechpalme)	7	w											b				
Impatiens parviflora (Kleinblütiges Springkraut)	7	h															
Juncus effusus (Flutter-Binse)	7	w															
Maianthemum bifolium (Zweiblättrige Schattenblume)	7	w															
Oxalis acetosella (Wald-Sauerklee)	7	l															
Phragmites australis (Schilf)	7	w															
Polygonatum multiflorum (Vielblütige Weißwurz)	7	w															
Prunus avium (Vogel-Kirsche)	7	w															
Prunus avium (Vogel-Kirsche)	7	z															
Prunus serotina (Späte Traubenkirsche)	7	z															
Quercus robur (Stiel-Eiche)	7	z															
Rubus fruticosus agg. (Artengruppe Echte Brombeere)	7	z															
Rubus idaeus (Himbeere)	7	z															
Sambucus nigra (Schwarzer Holunder)	7	z															
Sambucus racemosa (Trauben-Holunder)	7	w															
Sorbus aucuparia (Eberesche)	7	w															
Stachys sylvatica (Wald-Ziest)	7	w															
Stellaria media (Vogelmiere)	7	w															
Tilia cordata (Winter-Linde)	7	w															

Erhebungsbogen

B

Projekt	Biotopkartierung Hamburg	Interne Nr.	147344
		DK5 DK5-GK	5038 5040
Handlungsbedarf	Nein	DK5 - Name	Rissen-Nord
Bearbeitung	ROG	Biotop-Nr. alt	9 33
Räumliche Abbildung	Fläche	Kartierung	14.05.2020
Anzahl Abschnitte	1	Fläche / Länge [m²/m]	4864,2047
		Breite (lineare Abb.) [m]	

Pflanzenartenliste

Gruppe / Pflanzenart	MS	M	W	Vs	St	PA	Ph	Sz	VS	V	G	cf	§	Rote Liste			
														HH	ND	SH	D
Urtica dioica (Große Brennessel)	7		z														
Anzahl Rote Liste Arten																	
Anzahl Arten														33			

MS: Mengensystem; M: Mengenangabe, W: Bewertung der Art (FFH-Monitoring), Vs: Vegetationsschicht, St: Status, PA: Autor Phänologie; Ph: Phänologie, Sz: Soziabilität, VS: Vitalitätssystem; V: Vitalität, G: Geschlecht, cf: unsichere Bestimmung, §: Schutz nach BNatSchG, HH: Rote Liste Hamburg, Nds: Rote Liste Niedersachsen, SH: Rote Liste Schleswig-Holstein, D: Rote Liste Deutschland