

Erhebungsbogen

B

Projekt	FFH-Monitoring	Interne Nr.	147360
		DK5 DK5-GK	5038 5040
		DK5 - Name	Rissen-Nord
Handlungsbedarf	Ja	Biotop-Nr. alt	94 132
Bearbeitung	ROG	Kartierung	14.07.2020
Räumliche Abbildung	Fläche	Fläche / Länge [m²/m]	29117,4225
Anzahl Abschnitte	4	Breite (lineare Abb.) [m]	

Gesetzlicher Schutz	§ 30 (2) 2.1 Moore	Schutz nur teilweise	Nein
----------------------------	---------------------------	-----------------------------	-------------

Gesamtbewertung	7	Besonders wertvoll
– Alter	8	Biotop hohen Alters, 200 bis 500 Jahre
– Belastungsgrad	7	Flächenhaft geringe oder Vorbelastung mit schwachem Einfluß
– Ökolog. Funktion	8	Wertbestimmender Bestandteil eines wertvollen Biotopkomplexes oder für den regionalen Biotopverbund.
– Seltenheit	8	Sehr seltener Biotoptyp, hohe Anteile seltener oder bedrohter Pflges., gesättigtes Artenspektrum, RL-Arten

Bestandsbeschreibung

Überwiegend von Pfeifengras dominierte Flächen. In den vorangegangenen Kartierungen noch als sehr feuchte Flächen mit hohem Anteil an hochmoortypischen Arten in der Krautschicht beschrieben. Das konnte in 2020 nicht bestätigt werden. Weite Bereiche mit sehr artenarmen vom Pfeifengras dominierten Bereichen ohne Moor- und/oder Feuchtezeiger. In Abschnitt 1 beginnende Entwicklung einer Feuchtheide mit viel Moorheide und und etwas Trofmoosen, so auch in Abschnitt 3 in einem etwas geringeren Umfang. Abschnitt 2 weist tatsächlich noch die beschriebene Ausprägung auf, auch wenn die Abgrenzung mittlerweile etwas geringer ausfällt. Hier sind gut entwickelte Schwingrasen mit viel Torfmoos und Wollgras vorhanden. Die Fläche war so nass, dass auch in 2020 ein Betreten nur randlich möglich gewesen ist. Abschnitt 4 ist aktuell auch als Pfeifengrasstadium ausgebildet. Die Zuordnung zum Biotop MHR und dem dazugehörigen LRT 7140 wird vorerst für alle Abschnitte bei behalten, da eine Verbesserung des Zustands/Ausprägung bei mehr Niederschlägen als in den vergangenen Jahren möglich ist. Sollte im nächsten Kartierzyklus wieder ein weitestgehend degenerierter Zustand vorgefunden werden und nur Teile der Flächen dem Biotop MRH zugeordnet werden können, sollten diese entsprechend zugewiesen und die Abschnittslösung verworfen werden. Es konnten einige Kreuzottern und Waldeichsen festgestellt werden.

Vorkommen an Biototypen

1	TF	Typ	HF	F.Anteil
2	BTYP	Biototyp		- gesetzl. Grundl.
3	Zusatz	Zusatz zum Biototypen		
4	LRT	Lebensraumtyp		
1	1		Ja	50 %
2	MHR	Übergangs- und Schwingrasenmoore (2018)		§ 30 (2) 2.1
4	7140	Schwingrasen- und Übergangsmoore		
1	2			20 %
2	MMF	Feuchtes Pfeifengras-Moordegenerationsstadium (2018)		§ 30 (2) 2.1
4	7140	Schwingrasen- und Übergangsmoore		
1	3			30 %
2	MMT	Trockenes Pfeifengras-Moordegenerationsstadium (2018)		(§ 30 (2) 2.1)
4	kein LRT	kein Lebensraumtyp nach FFH-Richtlinie		

Räumliche Lage

Lagebeschreibung	NSG Schnaakenmoor	Hochwert (Y)	5939761
Nachbarnutzung/en	NSG, Erholung	Naturraum	Halstenbeker Geestplatte (694.24)
Rechtswert (X)	550521	Gemarkung	Rissen (201)
Bezirk	Altona		
Stadtteil (OT-Nr.)	Rissen (227)		

Erhebungsbogen

B

Projekt	FFH-Monitoring	Interne Nr.	147360
		DK5 DK5-GK	5038 5040
		DK5 - Name	Rissen-Nord
Handlungsbedarf	Ja	Biotop-Nr. alt	94 132
Bearbeitung	ROG	Kartierung	14.07.2020
Räumliche Abbildung	Fläche	Fläche / Länge [m²/m]	29117,4225
Anzahl Abschnitte	4	Breite (lineare Abb.) [m]	

Räumliche Lage

Digitaler Grünplan Hafengesamtgebiet Ramsargebiet EG-Vogelschutzgeb.

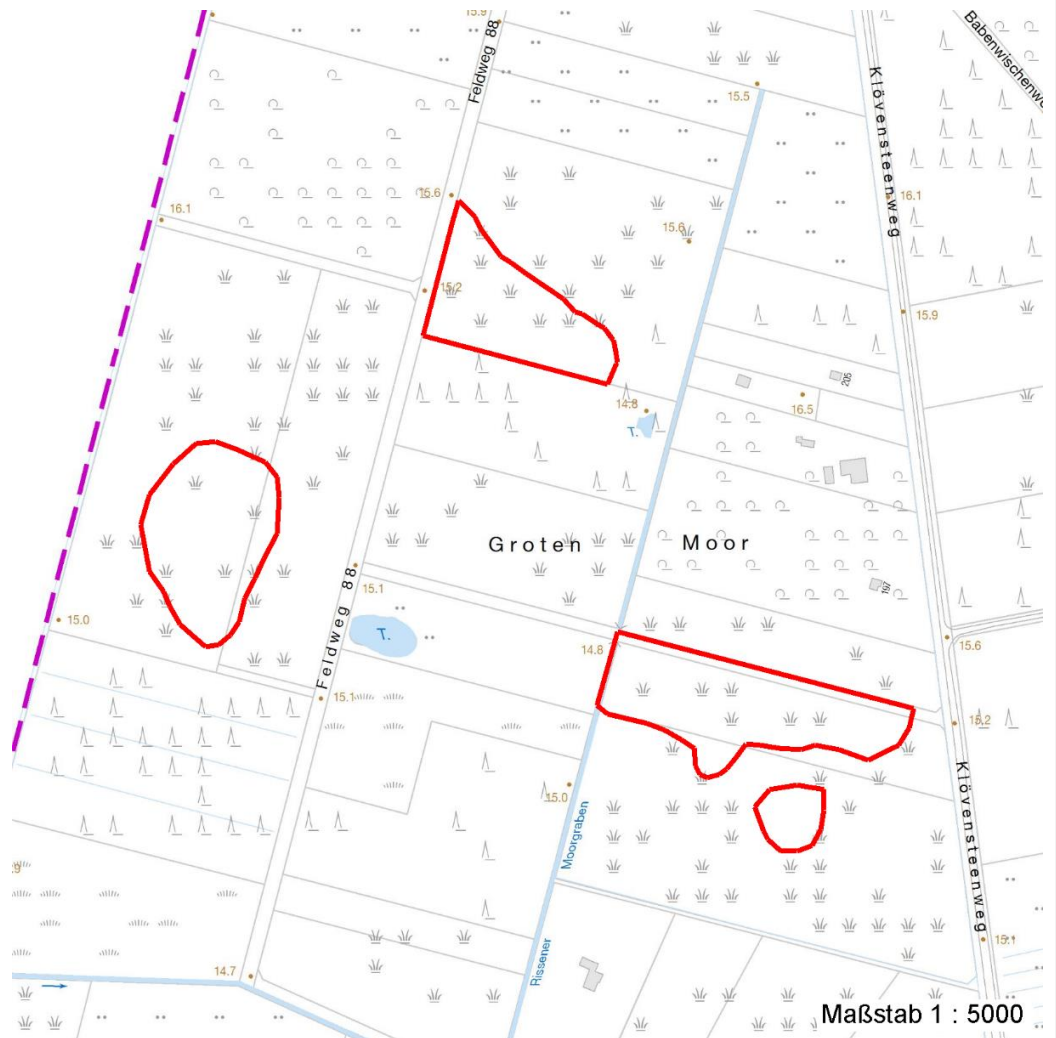
Ausgleichsflächen Biosphärenreservat Nationalpark

NSG / ND / LSG NSG Schnaakenmoor [HH-202 / Anteil: 100%]

FFH-GEBIET Schnaakenmoor [DE 2324-302 / Anteil: 100%]

Wasserschutzgebiet

Karte



Weitere Erhebungsbögen

Interne Nr.	Interne Nr. Zuordnung	DK5	Biotop-Nr.	Kartierung	Zuordnung	DK5 (GK)	Biotop-Nr. (alt)
147360	1588	5038	94	24.09.2007	K	5040	132
147360	76511	5038	94	08.07.2013	K	5040	132

Zuordnung: N = nachfolgende Kartierung, K = weitere Kartierungen (zeitlich vorher oder nachher)

Foto

Interne Nr.	Index	Dateiname	Aufnahmerichtung
83902	0	5038_94_140720_2.JPG	

Erhebungsbogen

B

Projekt	FFH-Monitoring	Interne Nr.	147360
Handlungsbedarf	Ja	DK5 DK5-GK	5038 5040
Bearbeitung	ROG	DK5 - Name	Rissen-Nord
Räumliche Abbildung	Fläche	Biotop-Nr. alt	94 132
Anzahl Abschnitte	4	Kartierung	14.07.2020
		Fläche / Länge [m²/m]	29117,4225
		Breite (lineare Abb.) [m]	

Foto

Interne Nr.	Index	Dateiname	Aufnahmerichtung
83903	0	5038_94_140720_1.JPG	
83904	0	5038_94_140720_3.JPG	

Weitere Angaben

Merkmal Wert

Auswertung

Gefährdung/ Einflüsse	Starker Erholungsdruck
Wertgesichtspunkte	Teil eines größeren Biotopkomplexes
	Vorkommen seltener Pflanzen
	Vorkommen seltener Tiere
zoologisch bedeutsame Strukturen	Nasse Mulden
Bedeutung für Tiergruppe	Insekten
	Reptilien
Maßnahmen	1.25 - Wasserstand anheben
	1.4 - Erhalt des Biotops in der gegenwärtigen Ausprägung

Foto

Fotodatei	5038_94_140720_1.JPG	Fotodatei	5038_94_140720_2.JPG
Bildbeschreibung	k.A.	Bildbeschreibung	k.A.
Aufnahmerichtung		Aufnahmerichtung	



Erhebungsbogen

B

Projekt	FFH-Monitoring	Interne Nr.	147360
Handlungsbedarf	Ja	DK5 DK5-GK	5038 5040
Bearbeitung	ROG	DK5 - Name	Rissen-Nord
Räumliche Abbildung	Fläche	Biotop-Nr. alt	94 132
Anzahl Abschnitte	4	Kartierung	14.07.2020
		Fläche / Länge [m²/m]	29117,4225
		Breite (lineare Abb.) [m]	

Foto

Fotodatei 5038_94_140720_3.JPG
Bildbeschreibung k.A.
Aufnahmerichtung

Fotodatei
Bildbeschreibung
Aufnahmerichtung



Teilflächenbeschreibung

Teilflächentyp		Teilflächen-Nr.	1
Biotoptyp	Übergangs- und Schwingrasenmoore (2018)	Biotoptyp	MHR
- Zusatz		- gesetzl. Grundl.	§ 30 (2) 2.1
FFH-LRT	Schwingrasen- und Übergangsmoore	FFH-LRT	7140
Beschreibung		Entw.potential LRT	
		Hauptfläche	Ja
		Flächenanteil	50 %
		FFH-Unters.Fläche	Nein
		Saatgutfläche	Nein

Projekt	FFH-Monitoring	Interne Nr.	147360
		DK5 DK5-GK	5038 5040
Handlungsbedarf	Ja	DK5 - Name	Rissen-Nord
Bearbeitung	ROG	Biotop-Nr. alt	94 132
Räumliche Abbildung	Fläche	Kartierung	14.07.2020
Anzahl Abschnitte	4	Fläche / Länge [m²/m]	29117,4225
		Breite (lineare Abb.) [m]	

Weitere Angaben

Merkmal	Wert
Auswertung	
Maßnahmen	6.1 - Dauerhaft hohen Wasserstand herstellen (Wenn möglich Wasserhaushalt weiter stabilisieren.) 6.5 - Gehölze beseitigen, Entkusseln (In regelmäßigen Abständen entkusseln)
Boden	
Humosität	h6 - extrem humos / anmoorig
Feuchte	8 - naß
Stickstoffgehalt	2 - sehr stickstoffarm
Standort, Relief	
Relief	bultig
Neigung - Gelände	N0 - nicht geneigt (<2 %)
Ausrichtung	FL - flach, keine Exposition
Belichtung	8 - sonnig
Veg. - Deckg./Ant.	
Gesamt	100 %
1. Krautschicht	70 %
Moosschicht	60 %

FFH-Bewertungen (BFN)

		Wert	AZ	Z
1	Lebensraumtyp			
3	Arteninventar , Gesamtbewertung, 1..n - Parameter mit Kriterien A/B/C			
4	Habitatstruktur , Gesamtbewertung, 1..n - Parameter mit Kriterien A/B/C			
5	Beeinträchtigungen , Gesamtbewertung, 1..n - Parameter mit Kriterien A/B/C			
	Zustandsbewertung: AZ – Vorgabewert, Z – von AZ abweichend festgelegte Zustandsbewertung			
1	7140 (BFN) Schwingrasen- und Übergangsmoore		C	
3	Arteninventar		C	
3.2	Arteninventar Farn- und Blütenpflanzen A: > 12 Arten oder Anteil typischer Arten in der Krautschicht insgesamt > 95 % B: 5-12 oder Anteil typischer Arten in der Krautschicht insgesamt 50-95 % C: >= 4 oder Anteil typischer Arten in der Krautschicht insgesamt < 50 %		C	
3.2	Arteninventar Moose A: >= 6 Arten B: 3-5 Arten C: <= 2 Arten	2	C	
4	Habitatstrukturen		C	
4.2	Wasserhaushalt und Oberflächenrelief (gutachterlich mit Begründung) A: hohe Wassersättigung, Schwingmoor-Regime und/oder nasse Schlenken ganzjährig vorhanden B: vorübergehend austrocknend, Schwingmoor-Regime und nasse Schlenken nicht ganzjährig vorhanden C: längere Trockenphasen, kein Schwingmoor-Regime, nasse Schlenken nur ephemere vorhanden		C	
4.2	Flächenanteil typischer Zwischenmoorvegetation mit Torf- und/oder Braunmoosen (%) A: > 90 % B: 60 - 90 % C: < 60 %	10	C	

Projekt	FFH-Monitoring	Interne Nr.	147360
		DK5 DK5-GK	5038 5040
Handlungsbedarf	Ja	DK5 - Name	Rissen-Nord
Bearbeitung	ROG	Biotop-Nr. alt	94 132
Räumliche Abbildung	Fläche	Kartierung	14.07.2020
Anzahl Abschnitte	4	Fläche / Länge [m²/m]	29117,4225
		Breite (lineare Abb.) [m]	

FFH-Bewertungen(BFN)

		Wert	AZ	Z
1	Lebensraumtyp			
3	Arteninventar , Gesamtbewertung, 1..n - Parameter mit Kriterien A/B/C			
4	Habitatstruktur , Gesamtbewertung, 1..n - Parameter mit Kriterien A/B/C			
5	Beeinträchtigungen , Gesamtbewertung, 1..n - Parameter mit Kriterien A/B/C			
	Zustandsbewertung: AZ – Vorgabewert , Z – von AZ abweichend festgelegte Zustandsbewertung			
5	Beeinträchtigungen		C	
5.2	Torfabbau im Umfeld oder auf der Fläche, Störungen, Entwässerung A: weder im Umfeld noch auf der Untersuchungsfläche B: im Umfeld, jedoch ohne negative Auswirkungen C: im Umfeld mit negativen Auswirkungen oder auf der Untersuchungsfläche selbst		A	
5.2	Zerstörung von Vegetation und oberen Torfschichten (Flächenanteil in %) (z. B. durch militärische oder Freizeitnutzung; Anteil und Ursache nennen) A: < 5 % B: 5 - 10 % C: > 10 %	0	A	
5.2	Entwässerung (gutachterlich mit Begründung) A: Gräben weitgehend zugewachsen, nicht mehr funktionsfähig oder Moor großflächig wiedervernässt B: Gräben teilweise verlandend, Entwässerungswirkung zurückgehend oder Moor in kleinen Teilflächen wiedervernässt C: Gräben funktionsfähig, kaum verlandend und moortypische Hydrologie nur noch zeitweise oder in kleinen Teilflächen gegeben Begründung für Bewertung: Entwässerung wohl gestoppt; aber Flächen in 2020 dennoch stark abgetrocknet		C	
5.2	Flächenanteil entwässerter Torfkörper (%) mit Auftreten von Entwässerungszeigern (Arten und Anteil nennen) A: < 5 % B: 5 - 15 % C: > 15 %	90	C	
5.2	Deckungsgrad Nitrophyten und Neophyten (%) (Arten und Deckung nennen) A: < 5 % B: 5 - 10 % C: > 10 %	0	A	
5.2	Deckungsgrad Verbuschung, untypischer Gehölzarten (%), gepflanzt oder spontan A: < 25 % B: 25 - 50 % C: > 50 - 70 %	5	A	
5.2	weitere Beeinträchtigungen A: B: C:		A	

Erhebungsbogen

B

Projekt	FFH-Monitoring	Interne Nr.	147360
		DK5 DK5-GK	5038 5040
Handlungsbedarf	Ja	DK5 - Name	Rissen-Nord
Bearbeitung	ROG	Biotop-Nr. alt	94 132
Räumliche Abbildung	Fläche	Kartierung	14.07.2020
Anzahl Abschnitte	4	Fläche / Länge [m²/m]	29117,4225
		Breite (lineare Abb.) [m]	

Zeigerwerte der Pflanzenartenliste (Auswertung)

Standort	Belichtung	halbsonnig	7,5
Boden	Feuchte	feucht	7,3
	Stickstoff (N)	sehr stickstoffarm	2,3
	Reaktion	sehr sauer	2,5
Vegetation	Mahdverträglichkeit	schnittempfindlich (nur Herbstschnitt vertragend)	3
Zeigerwerte	Futterwert	sehr geringwertiges Futter	1,6
	Wechselfeuchteanzeiger		2
	Giftpflanzen		0
	Überschw.anzeiger		1

Pflanzenartenliste

Gruppe / Pflanzenart	MS	M	W	Vs	St	PA	Ph	Sz	VS	V	G	cf	§	Rote Liste				
														HH	ND	SH	D	
Tracheobionta (Gefäßpflanzen)																		
Agrostis canina (Hunds-Straußgras)	7	w												3		3		
Betula pubescens (Moor-Birke)	7	z																
Calluna vulgaris (Besenheide)	7	l												3		V		
Carex nigra (Wiesen-Segge)	7	z												V		V		
Deschampsia flexuosa (Draht-Schmiele)	7	z																
Dryopteris carthusiana (Dorniger Wurmfarne)	7	z																
Empetrum nigrum (Gewöhnliche Krähenbeere)	7	w												2				V
Erica tetralix (Glocken-Heide)	7	z												2		V		V
Eriophorum angustifolium (Schmalblättriges Wollgras)	7	z												3		V		V
Eriophorum vaginatum (Scheiden-Wollgras)	7	w												2		V		V
Gnaphalium uliginosum (Sumpf-Ruhrkraut)	7	z																
Juncus articulatus (Glieder-Binse)	7	w																
Juncus effusus (Flutter-Binse)	7	w																
Juncus filiformis (Faden-Binse)	7	z												2	3	3		V
Molinia caerulea (Blaues Pfeifengras)	7	h																
Pinus sylvestris (Wald-Kiefer)	7	w																
Vaccinium oxycoccos (Gewöhnliche Moosbeere)	7	w												1	3	3		3
Bryophyta (Moose)																		
Hypnum cupressiforme (Zypressen-Schlafmoos)	7	w																
Leucobryum glaucum (Echtes Weißmoos)	7	w												3				
Phascum curvicolle (Krummstieliges Glanzmoos)	7	z												0	0F,2	0,4		H
Pleurozium schreberi (Schreibers Rotstengelmoos)	7	w																
Sphagnum cuspidatum (Spieß-Torfmoos)	7	h												3		3		
Sphagnum fallax (Trägerisches Torfmoos)	7	h																
														Anzahl Rote Liste Arten				
														11	4	9	6	
														Anzahl Arten				
														23				

MS: Mengensystem; M: Mengenangabe, W: Bewertung der Art (FFH-Monitoring), Vs: Vegetationsschicht, St: Status, PA: Autor Phänologie; Ph: Phänologie, Sz: Soziabilität, VS: Vitalitätssystem; V: Vitalität, G: Geschlecht, cf: unsichere Bestimmung, §: Schutz nach BNatSchG, HH: Rote Liste Hamburg, Nds: Rote Liste Niedersachsen, SH: Rote Liste Schleswig-Holstein, D: Rote Liste Deutschland

Erhebungsbogen

B

Projekt	FFH-Monitoring	Interne Nr.	147360
		DK5 DK5-GK	5038 5040
Handlungsbedarf	Ja	DK5 - Name	Rissen-Nord
Bearbeitung	ROG	Biotop-Nr. alt	94 132
Räumliche Abbildung	Fläche	Kartierung	14.07.2020
Anzahl Abschnitte	4	Fläche / Länge [m²/m]	29117,4225
		Breite (lineare Abb.) [m]	

Teilflächenbeschreibung

Teilflächentyp		Teilflächen-Nr.	2
Biototyp	Feuchtes Pfeifengras-Moordegenerationsstadium (2018)	Biototyp	MMF
- Zusatz		- gesetzl. Grundl.	§ 30 (2) 2.1
FFH-LRT	Schwingrasen- und Übergangsmoore	FFH-LRT	7140
Beschreibung		Entw.potential LRT	
		Hauptfläche	
		Flächenanteil	20 %
		FFH-Unters.Fläche	Nein
		Saatgutfläche	Nein

Weitere Angaben

Merkmal	Wert
Auswertung	
Maßnahmen	6.1 - Dauerhaft hohen Wasserstand herstellen (Wenn möglich Wasserhaushalt weiter verbessern.)
Standort, Relief	
Neigung - Gelände	N0 - nicht geneigt (<2 %)
Ausrichtung	FL - flach, keine Exposition
Veg. - Deckg./Ant.	
Gesamt	80 %
1. Krautschicht	70 %
Moosschicht	30 %

FFH-Bewertungen (BFN)

		Wert	AZ	Z
1	Lebensraumtyp			
3	Arteninventar , Gesamtbewertung, 1..n - Parameter mit Kriterien A/B/C			
4	Habitatstruktur , Gesamtbewertung, 1..n - Parameter mit Kriterien A/B/C			
5	Beeinträchtigungen , Gesamtbewertung, 1..n - Parameter mit Kriterien A/B/C			
	Zustandsbewertung: AZ – Vorgabewert , Z – von AZ abweichend festgelegte Zustandsbewertung			
1	7140 (BFN) Schwingrasen- und Übergangsmoore		C	
3	Arteninventar		C	
3.2	Arteninventar Farn- und Blütenpflanzen A: > 12 Arten oder Anteil typischer Arten in der Krautschicht insgesamt >95 % B: 5-12 oder Anteil typischer Arten in der Krautschicht insgesamt 50-95 % C: >= 4 oder Anteil typischer Arten in der Krautschicht insgesamt < 50 %		C	
3.2	Arteninventar Moose A: >= 6 Arten B: 3-5 Arten C: <= 2 Arten	2	C	
4	Habitatstrukturen		C	
4.2	Wasserhaushalt und Oberflächenrelief (gutachterlich mit Begründung) A: hohe Wassersättigung, Schwingmoor-Regime und/oder nasse Schlenken ganzjährig vorhanden B: vorübergehend austrocknend, Schwingmoor-Regime und nasse Schlenken nicht ganzjährig vorhanden			

Projekt	FFH-Monitoring	Interne Nr.	147360
		DK5 DK5-GK	5038 5040
		DK5 - Name	Rissen-Nord
Handlungsbedarf	Ja	Biotop-Nr. alt	94 132
Bearbeitung	ROG	Kartierung	14.07.2020
Räumliche Abbildung	Fläche	Fläche / Länge [m²/m]	29117,4225
Anzahl Abschnitte	4	Breite (lineare Abb.) [m]	

FFH-Bewertungen (BFN)

		Wert	AZ	Z
1	Lebensraumtyp			
3	Arteninventar , Gesamtbewertung, 1..n - Parameter mit Kriterien A/B/C			
4	Habitatstruktur , Gesamtbewertung, 1..n - Parameter mit Kriterien A/B/C			
5	Beeinträchtigungen , Gesamtbewertung, 1..n - Parameter mit Kriterien A/B/C			
	Zustandsbewertung: AZ – Vorgabewert, Z – von AZ abweichend festgelegte Zustandsbewertung			
4.2	C: längere Trockenphasen, kein Schwingmoor-Regime, nasse Schlenken nur ephemere vorhanden Flächenanteil typischer Zwischenmoorvegetation mit Torf- und/oder Braunmoosen (%) A: > 90 % B: 60 - 90 % C: < 60 %	30	C	
5	Beeinträchtigungen			
5.2	Torfabbau im Umfeld oder auf der Fläche, Störungen, Entwässerung A: weder im Umfeld noch auf der Untersuchungsfläche B: im Umfeld, jedoch ohne negative Auswirkungen C: im Umfeld mit negativen Auswirkungen oder auf der Untersuchungsfläche selbst		A	
5.2	Zerstörung von Vegetation und oberen Torfschichten (Flächenanteil in %) (z. B. durch militärische oder Freizeitnutzung; Anteil und Ursache nennen) A: < 5 % B: 5 - 10 % C: > 10 %	0	A	
5.2	Entwässerung (gutachterlich mit Begründung) A: Gräben weitgehend zugewachsen, nicht mehr funktionsfähig oder Moor großflächig wiedervernässt B: Gräben teilweise verlandend, Entwässerungswirkung zurückgehend oder Moor in kleinen Teilflächen wiedervernässt C: Gräben funktionsfähig, kaum verlandend und moortypische Hydrologie nur noch zeitweise oder in kleinen Teilflächen gegeben Begründung für Bewertung: Trotz Grabenkammerung etc. stark entwässert		C	
5.2	Flächenanteil entwässerter Torfkörper (%) mit Auftreten von Entwässerungszeigern (Arten und Anteil nennen) A: < 5 % B: 5 - 15 % C: > 15 %	90	C	
5.2	Deckungsgrad Nitrophyten und Neophyten (%) (Arten und Deckung nennen) A: < 5 % B: 5 - 10 % C: > 10 %	0	A	
5.2	Deckungsgrad Verbuschung, untypischer Gehölzarten (%), gepflanzt oder spontan A: < 25 % B: 25 - 50 % C: > 50 - 70 %	10	A	
5.2	weitere Beeinträchtigungen A: B: C:		A	

Erhebungsbogen

B

Projekt	FFH-Monitoring	Interne Nr.	147360
		DK5 DK5-GK	5038 5040
Handlungsbedarf	Ja	DK5 - Name	Rissen-Nord
Bearbeitung	ROG	Biotop-Nr. alt	94 132
Räumliche Abbildung	Fläche	Kartierung	14.07.2020
Anzahl Abschnitte	4	Fläche / Länge [m²/m]	29117,4225
		Breite (lineare Abb.) [m]	

Zeigerwerte der Pflanzenartenliste (Auswertung)

Standort	Belichtung	halbsonnig	7,4
Boden	Feuchte	feucht	7,5
	Stickstoff (N)	sehr stickstoffarm	2,1
	Reaktion	sehr sauer	1,7
Vegetation	Mahdverträglichkeit	schnittempfindlich (nur Herbstschnitt vertragend)	2,6
Zeigerwerte	Futterwert	sehr geringwertiges Futter	2
	Wechselfeuchteanzeiger		0
	Giftpflanzen		0
	Überschw.anzeiger		1

Pflanzenartenliste

Gruppe / Pflanzenart	MS	M	W	Vs	St	PA	Ph	Sz	VS	V	G	cf	§	Rote Liste			
														HH	ND	SH	D
Tracheobionta (Gefäßpflanzen)																	
Betula pubescens (Moor-Birke)	7	h															
Betula pubescens pubescens (Moor-Birke)	7	w															
Calluna vulgaris (Besenheide)	7	h											3		V		
Deschampsia flexuosa (Draht-Schmiele)	7	z															
Erica tetralix (Glocken-Heide)	7	h											2		V	V	
Eriophorum angustifolium (Schmalblättriges Wollgras)	7	w											3		V	V	
Molinia caerulea agg. (Artengruppe Gewöhnliches Pfeifengras)	7	d															
Pinus sylvestris (Wald-Kiefer)	7	w															
Pinus sylvestris (Wald-Kiefer)	7	z															
Anzahl Rote Liste Arten														3	3	2	
Anzahl Arten														8			

MS: Mengensystem; M: Mengenangabe, W: Bewertung der Art (FFH-Monitoring), Vs: Vegetationsschicht, St: Status, PA: Autor Phänologie; Ph: Phänologie, Sz: Soziabilität, VS: Vitalitätssystem; V: Vitalität, G: Geschlecht, cf: unsichere Bestimmung, §: Schutz nach BNatSchG, HH: Rote Liste Hamburg, ND: Rote Liste Niedersachsen, SH: Rote Liste Schleswig-Holstein, D: Rote Liste Deutschland

Teilflächenbeschreibung

Teilflächentyp		Teilflächen-Nr.	3
Biotoptyp	Trockenes Pfeifengras-Moordegenerationsstadium (2018)	Biotoptyp	MMT
- Zusatz		- gesetzl. Grundl.	(§ 30 (2) 2.1)
FFH-LRT Beschreibung	kein Lebensraumtyp nach FFH-Richtlinie	FFH-LRT	kein LRT
		Entw.potential LRT	
		Hauptfläche	
		Flächenanteil	30 %
		FFH-Unters.Fläche	Nein
		Saatgutfläche	Nein