

Erhebungsbogen

B

Projekt	FFH-Monitoring	Interne Nr.	147412
		DK5 DK5-GK	5038 5040
Handlungsbedarf	Nein	DK5 - Name	Rissen-Nord
Bearbeitung	ROG	Biotop-Nr. alt	84 122
Räumliche Abbildung	Fläche	Kartierung	16.07.2020
Anzahl Abschnitte	4	Fläche / Länge [m²/m]	59009,2468
		Breite (lineare Abb.) [m]	

Gesetzlicher Schutz	§ 30 (2) 3.2 Zwergstrauch- und Ginsterheiden	Schutz nur teilweise	Nein
----------------------------	---	-----------------------------	-------------

Gesamtbewertung	8	Hochgradig wertvoll
– Alter	8	Biotop hohen Alters, 200 bis 500 Jahre
– Belastungsgrad	7	Flächenhaft geringe oder Vorbelastung mit schwachem Einfluß
– Ökolog. Funktion	9	Herausragender Bestandteil eines wertvollen Biotopkomplexes oder für den regionalen Biotopverbund.
– Seltenheit	9	Sehr seltener Biotoptyp, weitgehend seltene oder bedrohte Pflanzengesellschaften, gesättigtes Artenspektrum, RL-Arten

Bestandsbeschreibung

Sehr unterschiedlich ausgeprägte Abschnitte, die aber geologisch zu Binnendünen gezählt werden. Trockene bis feuchtere Sandheide mit fließenden Übergängen zur feuchten Sandheide und Anmoorheide auf alten Binnendünen, stellenweise Pfeifengrasdominanzen. Überwiegend Vorkommen von Besenheide, aber auch stellenweise mit Drahtschmiele und Pfeifengras stärker vergrast. Vereinzelt Vorkommen von Borstgras. Feuchte Heiden werden durch das Vorkommen von Sparriger Binse und Blutwurz angezeigt. Einige breitkronige Solitärkiefern.

Je nach Pflegezustand Aufkommen von Birken und Kiefern, die unregelmäßig entfernt werden. Seit 2010 wurde entkusselt, Birken wachsen aber bereits wieder auf.

Einige Flächen werden im Rotationsprinzip gepflegt, sodass dort verschiedene Heidealtersstadien nebeneinander vorkommen (Teile von Abschnitt 1). Vor 2007 wurden kleinflächig Flächen abgeschoben, auf denen sich die Besenheide gut verjüngt und mittlerweile wüchsige Bestände gebildet hat.

Einordnung als FFH-LRT 2310, auch wenn wertgebende Arten wie *Genista pilosa*, *Genista anglica* und *Vaccinium myrtillus* fehlen. Eingestreut findet sich in allen Teilflächen Krähenbeere (*Empetrum nigrum*). Für eine Einordnung als FFH-LRT 2320 ist allerdings das häufig bis dominante Auftreten der Krähenbeere erforderlich.

Die Zuordnung zum Erhaltungsgrad B trifft nicht für alle Teilflächen zu - Abschnitt 2 befindet sich in einem ungünstigen Erhaltungsgrad.

Abschnitt 1: Insgesamt guter Pflegezustand, verschiedene Altersstadien der Heide, Übergänge zur feuchten Heideausprägung. Im Süden der Fläche einige ungepflegte Bereiche mit viel Sträuchern und Pfeifengras. Ein kleiner Bereich ruderalisiert - hier großes Vorkommen von Odermennig.

Abschnitt 2: Nördlicher Bereich von Pfeifengras eingenommen. Im Zentrum Dünenkuppe, die Heidealtersstadium aufweist, mit viel Pfeifengras durchsetzt. Kleine Bereiche abgeschoben, direkt wieder von Pfeifengras eingenommen.

Abschnitt 3: Guter Pflegezustand, vor kurzem gepflegt, überwiegend junges Heidestadium

Abschnitt 4: kleiner Bestand an Dünenböschung im Süden, nicht gepflegt, Vorkommen von Später Traubenkirsche. Aber hier z. T. sehr interessante Arten, die in den anderen Flächen nicht vorkommen.

In allen Flächen bis auf Nr. 4 Vorkommen von Kreuzottern.

Vorkommen an Biototypen

1	TF	Typ	HF	F.Anteil
2	BTYP	Biototyp	- gesetzl. Grundl.	
3	Zusatz	Zusatz zum Biototypen		
4	LRT	Lebensraumtyp		
1	1		Ja	70 %
2	TDC	Binnendüne mit Sandheide (2018)		§ 30 (2) 3.1, § 30 (2) 3.4
3	v	Verbuschung, spontanes Gehölzaufkommen (v)		
4	2310	Trockene Sandheiden mit <i>Calluna</i> und <i>Genista</i> [Dünen im Binnenland]		

Erhebungsbogen

B

Projekt	FFH-Monitoring	Interne Nr.	147412
		DK5 DK5-GK	5038 5040
Handlungsbedarf	Nein	DK5 - Name	Rissen-Nord
Bearbeitung	ROG	Biotop-Nr. alt	84 122
Räumliche Abbildung	Fläche	Kartierung	16.07.2020
Anzahl Abschnitte	4	Fläche / Länge [m²/m]	59009,2468
		Breite (lineare Abb.) [m]	

Vorkommen an Biotoptypen

1	TF	Typ	HF	F.Anteil
2	BTYP	Biotoptyp		- gesetzl. Grundl.
3	Zusatz	Zusatz zum Biotoptypen		
4	LRT	Lebensraumtyp		
1	2			27 %
2	TCF	Feuchte Heiden (2018)		§ 30 (2) 3.2
3	*	Bedeutung als Lebensraum gefährdeter Arten (*)		
4	4030	Trockene europäische Heiden		
1	3			3 %
2	AKM	Halbruderale Gras- und Staudenflur mittlerer Standorte (2018)		
3	v	Verbuschung, spontanes Gehölzaufkommen (v)		

Räumliche Lage

Lagebeschreibung	Im Nordwesten des NSG Schnaakenmoor		
Nachbarnutzung/en	Erholung, Grünland		
Rechtswert (X)	550197	Hochwert (Y)	5939883
Bezirk	Altona	Naturraum	Halstenbeker Geestplatte (694.24)
Stadtteil (OT-Nr.)	Rissen (227)	Gemarkung	Rissen (201)
Digitaler Grünplan	<input type="checkbox"/> Hafengesamtgebiet	<input type="checkbox"/> Ramsargebiet	<input type="checkbox"/> EG-Vogelschutzgeb.
Ausgleichsflächen	<input type="checkbox"/> Biosphärenreservat	<input type="checkbox"/> Nationalpark	<input type="checkbox"/>
NSG / ND / LSG	NSG Schnaakenmoor [HH-202 / Anteil: 100%]		
FFH-GEBIET	Schnaakenmoor [DE 2324-302 / Anteil: 100%]		
Wasserschutzgebiet			

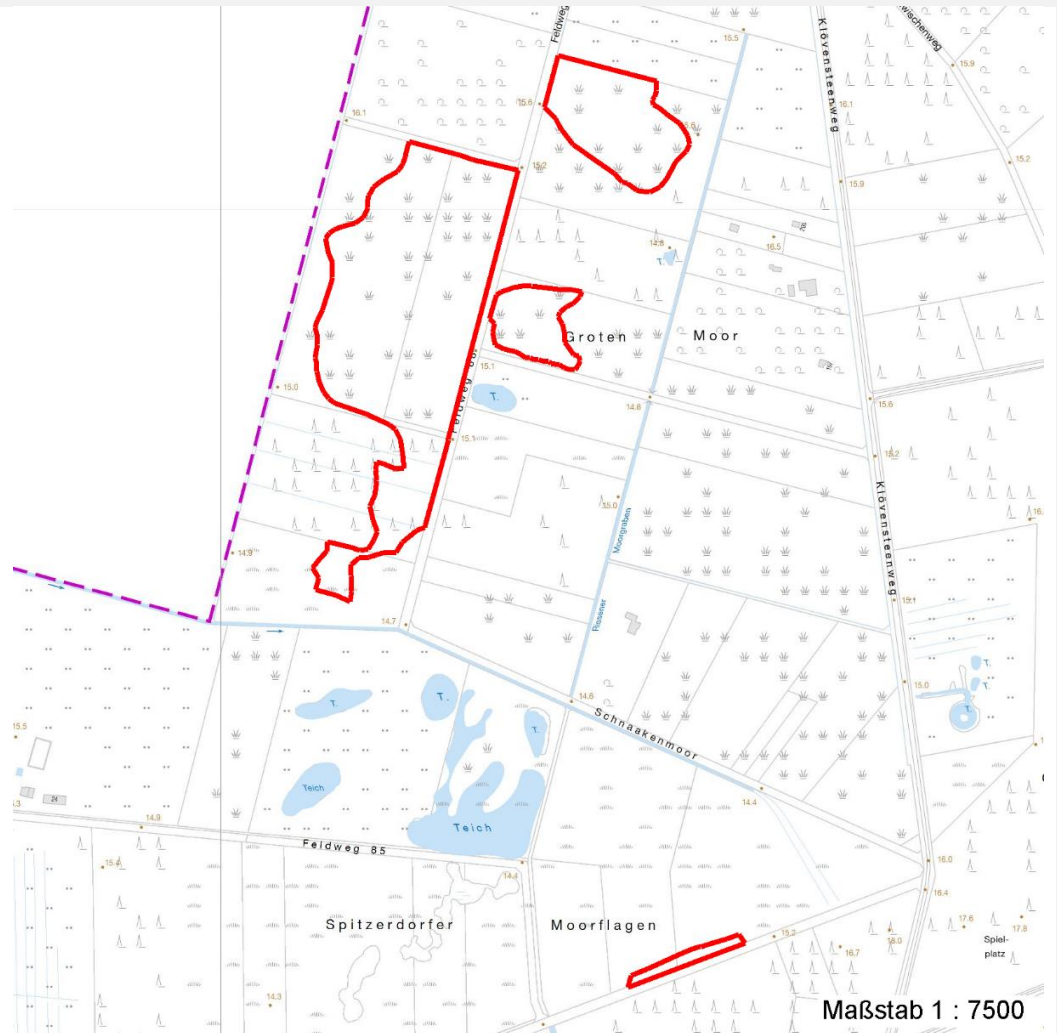
Erhebungsbogen

B

Projekt	FFH-Monitoring	Interne Nr.	147412
		DK5 DK5-GK	5038 5040
		DK5 - Name	Rissen-Nord
Handlungsbedarf	Nein	Biotop-Nr. alt	84 122
Bearbeitung	ROG	Kartierung	16.07.2020
Räumliche Abbildung	Fläche	Fläche / Länge [m²/m]	59009,2468
Anzahl Abschnitte	4	Breite (lineare Abb.) [m]	

Räumliche Lage

Karte



Weitere Erhebungsbögen

Interne Nr.	Interne Nr. Zuordnung	DK5	Biotop-Nr.	Kartierung	Zuordnung	DK5 (GK)	Biotop-Nr. (alt)
147412	1538	5038	84	09.07.2007	K	5040	122
147412	1539	5038	84	21.08.2010	K	5040	122
147412	76501	5038	84	08.07.2013	K	5040	122
147412	1539	5038	84	21.08.2010	=	5040	122

Zuordnung: N = nachfolgende Kartierung, K = weitere Kartierungen (zeitlich vorher oder nachher)

Foto

Interne Nr.	Index	Dateiname	Aufnahmerichtung
84023	0	5038_84_160720_1.JPG	
84024	0	5038_84_160720_4.JPG	
84025	0	5038_84_160720_3.JPG	
84026	0	5038_84_160720_2.JPG	

Erhebungsbogen

B

Projekt	FFH-Monitoring	Interne Nr.	147412
		DK5 DK5-GK	5038 5040
Handlungsbedarf	Nein	DK5 - Name	Rissen-Nord
Bearbeitung	ROG	Biotop-Nr. alt	84 122
Räumliche Abbildung	Fläche	Kartierung	16.07.2020
Anzahl Abschnitte	4	Fläche / Länge [m²/m]	59009,2468
		Breite (lineare Abb.) [m]	

Weitere Angaben

Merkmal	Wert
Auswertung	
Gefährdung/ Einflüsse	Aufgabe der Nutzung oder Pflege Eutrophierung
Wertgesichtspunkte	Alter, gut entwickelter Biotop Teil eines größeren Biotopkomplexes Bedeutung für das Landschaftsbild Bestandteil der historischen Kulturlandschaft
Bedeutung für Tiergruppe	Geologische Bedeutung Insekten, allgemein Reptilien
Maßnahmen	1.9 - Beseitigung von standortfremden Gehölze Regelmäßiges Entkusseln

Foto

Fotodatei	5038_84_160720_1.JPG	Fotodatei	5038_84_160720_2.JPG
Bildbeschreibung	k.A.	Bildbeschreibung	k.A.
Aufnahmerichtung		Aufnahmerichtung	



Erhebungsbogen

B

Projekt	FFH-Monitoring	Interne Nr.	147412
Handlungsbedarf	Nein	DK5 DK5-GK	5038 5040
Bearbeitung	ROG	DK5 - Name	Rissen-Nord
Räumliche Abbildung	Fläche	Biotop-Nr. alt	84 122
Anzahl Abschnitte	4	Kartierung	16.07.2020
		Fläche / Länge [m²/m]	59009,2468
		Breite (lineare Abb.) [m]	

Foto

Fotodatei 5038_84_160720_3.JPG
Bildbeschreibung k.A.
Aufnahmerichtung

Fotodatei 5038_84_160720_4.JPG
Bildbeschreibung k.A.
Aufnahmerichtung



Teilflächenbeschreibung

Teilflächentyp		Teilflächen-Nr.	1
Biototyp	Binnendüne mit Sandheide (2018)	Biototyp	TDC
- Zusatz	Verbuschung, spontanes Gehölzaufkommen (v)	- gesetzl. Grundl.	§ 30 (2) 3.1, § 30 (2) 3.4
FFH-LRT	Trockene Sandheiden mit Calluna und Genista [Dünen im Binnenland]	FFH-LRT	2310
Beschreibung		Entw.potential LRT	
		Hauptfläche	Ja
		Flächenanteil	70 %
		FFH-Unters.Fläche	Nein
		Saatgutfläche	Nein

Erhebungsbogen

B

Projekt	FFH-Monitoring	Interne Nr.	147412
		DK5 DK5-GK	5038 5040
Handlungsbedarf	Nein	DK5 - Name	Rissen-Nord
Bearbeitung	ROG	Biotop-Nr. alt	84 122
Räumliche Abbildung	Fläche	Kartierung	16.07.2020
Anzahl Abschnitte	4	Fläche / Länge [m²/m]	59009,2468
		Breite (lineare Abb.) [m]	

Weitere Angaben

Merkmal	Wert
Auswertung	
Maßnahmen	1.2 - Bei behalten der aktuellen Nutzung / Pflege
Boden	
Bodenart	S - Sand
Feuchte	6 - mäßig feucht und wechselfeucht
Reaktion	2 - sehr sauer
Stickstoffgehalt	2 - sehr stickstoffarm
Standort, Relief	
Relief	Binnendüne
Neigung - Gelände	N2 - schwach geneigt (3,5-9 %)
Ausrichtung	W - West
Belichtung	8 - sonnig
Luft	keine Besonderheiten
Veg. - Deckg./Ant.	
Gesamt	100 %
1. Baumschicht	5 %
Strauchschicht	10 %
1. Krautschicht	90 %
Moosschicht	40 %
Zwergsträucher	50 %
Veg. - Höhe	
Gesamt, durchschn.	18.00 m

FFH-Bewertungen (BFN)

		Wert	AZ	Z
1	Lebensraumtyp			
3	Arteninventar , Gesamtbewertung, 1..n - Parameter mit Kriterien A/B/C			
4	Habitatstruktur , Gesamtbewertung, 1..n - Parameter mit Kriterien A/B/C			
5	Beeinträchtigungen , Gesamtbewertung, 1..n - Parameter mit Kriterien A/B/C			
	Zustandsbewertung: AZ – Vorgabewert, Z – von AZ abweichend festgelegte Zustandsbewertung			
1	2310 (BFN) Trockene Sandheiden mit Calluna und Genista [Dünen im Binnenland]		B	
3	Arteninventar		B	
3.2	Arteninventar, Zahl LRT-typischer Arten			
	A: >= 6 Arten ; darunter Vorkommen von Genista			
	B: 3-5 Arten		B	
	C: 1-2 Arten			
4	Habitatstrukturen		B	
4.2	Altersphasen (Flächenanteil in % pro Phase angeben)			
	A: alle vier Altersphasen vorhanden und Degenerationsphase nimmt < 50 % der Fläche ein			
	B: höchstens drei Altersphasen vorhanden oder Degenerationsphase nimmt 50-75 % der Fläche ein		B	
	C: Degenerationsphase nimmt > 75 % der Fläche ein			
4.2	Flächenanteil offener Sandstellen			
	A: 5-25 %			
	B: < 5 % oder 25-50%		B	
	C: fehlend oder > 50 %			
4.2	Zwergsträucher; Deckung %			

Projekt	FFH-Monitoring	Interne Nr.	147412
		DK5 DK5-GK	5038 5040
Handlungsbedarf	Nein	DK5 - Name	Rissen-Nord
Bearbeitung	ROG	Biotop-Nr. alt	84 122
Räumliche Abbildung	Fläche	Kartierung	16.07.2020
Anzahl Abschnitte	4	Fläche / Länge [m²/m]	59009,2468
		Breite (lineare Abb.) [m]	

FFH-Bewertungen (BFN)

		Wert	AZ	Z
1 Lebensraumtyp				
3 Arteninventar , Gesamtbewertung, 1..n - Parameter mit Kriterien A/B/C				
4 Habitatstruktur , Gesamtbewertung, 1..n - Parameter mit Kriterien A/B/C				
5 Beeinträchtigungen , Gesamtbewertung, 1..n - Parameter mit Kriterien A/B/C				
Zustandsbewertung: AZ – Vorgabewert, Z – von AZ abweichend festgelegte Zustandsbewertung				
	A: > 60%	85	A	
	B: 40-60%			
	C: < 40%			
4.2	niedrigwüchsige Kräuter, bzw. Rosettenpflanzen; geschätzter Anteil			
	A: hoch			
	B: gering		B	
	C: keine			
4.2	Moose und Flechten; geschätzter Anteil			
	A: hoch		A	
	B: gering			
	C: keine			
4.2	Zoologische Bedeutung, Anteil der Wohnröhren v. Insekten, Ameisenbauten, Kaninchenbauten, etc.			
	A: hoch		A	
	B: gering			
	C: keine			
5 Beeinträchtigungen			B	
5.2	Deckungsgrad Störungszeiger (z. B. Ruderalarten, Nitrophyten, Neophyten; Arten nennen, Deckung in % angeben)			
	A: invasive Neophyten fehlen, sonstige Störungszeiger < 5 %			
	B: höchstens punktuelle Vorkommen invasiver Neophyten ohne Ausbreitungstendenz; Deckung von Störungszeigern insgesamt gering (5-10 %)		B	
	C: (größer)flächige Vorkommen invasiver Neophyten oder sonstiger Störungszeiger (insgesamt > 10 %)			
5.2	Deckungsgrad Verbuschung bzw. Bewaldung (%)			
	A: < 10 %			
	B: 10 - 35 %	15	B	
	C: > 35 - 70 %			
	Aufforstung bzw. angepflanzte Gehölze (betroffener Flächenanteil in %) Bezugsraum: Erstabgrenzung des Vorkommens			
	A: 0	0	A	
	B: <= 5 % (Einzelgehölze)			
	C: > 5 %			
5.2	weitere Beeinträchtigungen			
	A:		A	
	B:			
	C:			

Erhebungsbogen

B

Projekt	FFH-Monitoring	Interne Nr.	147412
		DK5 DK5-GK	5038 5040
		DK5 - Name	Rissen-Nord
Handlungsbedarf	Nein	Biotop-Nr. alt	84 122
Bearbeitung	ROG	Kartierung	16.07.2020
Räumliche Abbildung	Fläche	Fläche / Länge [m²/m]	59009,2468
Anzahl Abschnitte	4	Breite (lineare Abb.) [m]	

Zeigerwerte der Pflanzenartenliste (Auswertung)

Standort	Belichtung	halbsonnig	7,2
Boden	Feuchte	frisch und mäßigfrisch	4,7
	Stickstoff (N)	sehr stickstoffarm	2,2
	Reaktion	sauer	2,6
Vegetation	Mahdverträglichkeit	schnittempfindlich (nur Herbstschnitt vertragend)	2,8
Zeigerwerte	Futterwert	sehr geringwertiges Futter	2,3
	Wechselfeuchteanzeiger		3
	Giftpflanzen		0
	Überschw.anzeiger		0

Pflanzenartenliste

Gruppe / Pflanzenart	MS	M	W	Vs	St	PA	Ph	Sz	VS	V	G	cf	§	Rote Liste				
														HH	ND	SH	D	
Tracheobionta (Gefäßpflanzen)																		
Agrimonia procera (Großer Odermennig)	7	l												2		3		
Agrostis capillaris (Rotes Straußgras)	7	l																
Aira caryophyllaea (Nelken-Haferschmiele)	7	z												2		3		V
Betula pendula (Hänge-Birke)	7	w		B1														
Betula pendula (Hänge-Birke)	7	z		S														
Calluna vulgaris (Besenheide)	7	d												3				V
Carex arenaria (Sand-Segge)	7	z												3				V
Carex pilulifera (Pillen-Segge)	7	z																
Deschampsia flexuosa (Draht-Schmiele)	7	z																
Empetrum nigrum (Gewöhnliche Krähenbeere)	7	z												2				V
Erica tetralix (Glocken-Heide)	7	z												2				V
Festuca filiformis (Haar-Schwingel)	7	z												1		3		
Frangula alnus (Faulbaum)	7	w																
Hieracium spec. (Habichtskraut)	7	w																
Hypericum perforatum (Echtes Johanniskraut)	7	l																
Luzula campestris (Gewöhnliche Hainsimse)	7	z																V
Molinia caerulea (Blaues Pfeifengras)	7	z																
Nardus stricta (Borstgras)	7	w												2		3		V
Ornithopus perpusillus (Kleiner Vogelfuß)	7	z																V
Pinus sylvestris (Wald-Kiefer)	7	w		S														
Pinus sylvestris (Wald-Kiefer)	7	z		B1														
Prunus serotina (Späte Traubenkirsche)	7	z																
Quercus robur (Stiel-Eiche)	7	w																
Rubus fruticosus agg. (Artengruppe Echte Brombeere)	7	l																
Rubus idaeus (Himbeere)	7	w																
Rumex acetosella (Kleiner Sauerampfer)	7	w																
Sorbus aucuparia (Eberesche)	7	w																
Lichenes (Flechten)																		
Cladonia spec. (Becherflechte)	7	z																
														Anzahl Rote Liste Arten		8	9	4
														Anzahl Arten		26		

MS: Mengensystem; M: Mengenangabe, W: Bewertung der Art (FFH-Monitoring), Vs: Vegetationsschicht, St: Status, PA: Autor Phänologie; Ph: Phänologie, Sz: Soziabilität, VS: Vitalitätssystem; V: Vitalität, G: Geschlecht, cf: unsichere Bestimmung, §: Schutz nach BNatSchG, HH: Rote Liste Hamburg, Nds: Rote Liste Niedersachsen, SH: Rote Liste Schleswig-Holstein, D: Rote Liste Deutschland

Erhebungsbogen

B

Projekt	FFH-Monitoring	Interne Nr.	147412
		DK5 DK5-GK	5038 5040
Handlungsbedarf	Nein	DK5 - Name	Rissen-Nord
Bearbeitung	ROG	Biotop-Nr. alt	84 122
Räumliche Abbildung	Fläche	Kartierung	16.07.2020
Anzahl Abschnitte	4	Fläche / Länge [m²/m]	59009,2468
		Breite (lineare Abb.) [m]	

Tierartenliste

	Rote Liste					FFH				
	B	A	S	N	D	II	IV	V		
1	B	A	S	N	D	II	IV	V		
2	Anzahl					Anzahltyp				
3	Anzahl geschätzt					Geschlecht				
4	Methode					Verhalten				
5	Nachweis									
Reptilien										
Vipera berus (Kreuzotter)	1	b		1	2	2	2			
	2						Individuen/Stück			
	3	>= 1								
	4	Zufallsfund								
	5	Individuum (Alter unbekannt)								

Teilflächenbeschreibung

Teilflächentyp		Teilflächen-Nr.	2
Biototyp	Feuchte Heiden (2018)	Biototyp	TCF
- Zusatz	Bedeutung als Lebensraum gefährdeter Arten (*)	- gesetzl. Grundl.	§ 30 (2) 3.2
FFH-LRT	Trockene europäische Heiden	FFH-LRT	4030
Beschreibung		Entw.potential LRT	
		Hauptfläche	
		Flächenanteil	27 %
		FFH-Unters.Fläche	Nein
		Saatgutfläche	Nein

Weitere Angaben

Merkmal	Wert
Auswertung	
Maßnahmen	1.2 - Bei behalten der aktuellen Nutzung / Pflege
Veg. - Deckg./Ant.	
Gesamt	90 %
Strauchschicht	20 %
1. Krautschicht	80 %
Moosschicht	30 %

FFH-Bewertungen (BFN)

		Wert	AZ	Z
1	Lebensraumtyp			
3	Arteninventar , Gesamtbewertung, 1..n - Parameter mit Kriterien A/B/C			
4	Habitatstruktur , Gesamtbewertung, 1..n - Parameter mit Kriterien A/B/C			
5	Beeinträchtigungen , Gesamtbewertung, 1..n - Parameter mit Kriterien A/B/C			
	Zustandsbewertung: AZ – Vorgabewert, Z – von AZ abweichend festgelegte Zustandsbewertung			
1	4030 (BFN) Trockene europäische Heiden		B	
3	Arteninventar		B	

Projekt	FFH-Monitoring	Interne Nr.	147412
		DK5 DK5-GK	5038 5040
Handlungsbedarf	Nein	DK5 - Name	Rissen-Nord
Bearbeitung	ROG	Biotop-Nr. alt	84 122
Räumliche Abbildung	Fläche	Kartierung	16.07.2020
Anzahl Abschnitte	4	Fläche / Länge [m²/m]	59009,2468
		Breite (lineare Abb.) [m]	

FFH-Bewertungen (BFN)

		Wert	AZ	Z
1	Lebensraumtyp			
3	Arteninventar , Gesamtbewertung, 1..n - Parameter mit Kriterien A/B/C			
4	Habitatstruktur , Gesamtbewertung, 1..n - Parameter mit Kriterien A/B/C			
5	Beeinträchtigungen , Gesamtbewertung, 1..n - Parameter mit Kriterien A/B/C			
	Zustandsbewertung: AZ – Vorgabewert, Z – von AZ abweichend festgelegte Zustandsbewertung			
3.2	Arteninventar A: 6 B: C: 2	3	B	
4	Habitatstrukturen		B	
4.2	Altersphasen (Flächenanteil in % pro Phase angeben) A: alle vier Altersphasen vorhanden und Degenerationsphase nimmt < 50 % der Fläche ein B: höchstens drei Altersphasen vorhanden oder Degenerationsphase nimmt 50-75 % der Fläche ein C: Degenerationsphase nimmt > 75 % der Fläche ein		B	
4.2	Flächenanteil offener Bodenstellen, bei montanen Zwergstrauchheiden inkl. Fels- und Steindurchragungen A: 5-10% B: 1-<5% oder >10-25 % C: fehlend oder > 25 %		B	
4.2	Zwergsträucher, Flächenanteil in % A: > 60% B: 40-60% C: < 40%	60	B	
	Hinweise auf LRT-typische Fauna: Anteil der Wohnröhren v. Insekten, Ameisenbauten, etc. A: hoch B: gering C: keine		A	
4.2	Moose und Flechten geschätzter Flächenanteil A: hoch B: gering C: keine		A	
4.2	niedrigwüchsige Kräuter; geschätzter Flächenanteil A: hoch B: gering C: keine		B	
5	Beeinträchtigungen		B	
5.2	Zerstörung von Vegetation und bei detypischer Bodenstruktur (z. B. durch militärische oder Freizeitnutzung; Angabe zur Ursache der Schädigung und dem betroffenen Flächenanteil in %) A: < 5 % B: 5 - 10 % C: > 10 %	5	B	
5.2	Deckungsgrad Störungszeiger (z. B. Ruderalarten, Nitrophyten, Neophyten; Arten nennen, Deckung in % angeben) A: invasive Neophyten fehlen, sonstige Störungszeiger < 5 % B: höchstens punktuelle Vorkommen invasiver Neophyten ohne Ausbreitungstendenz; Deckung von Störungszeigern insgesamt gering (5-10 %)		A	

Erhebungsbogen

B

Projekt	FFH-Monitoring	Interne Nr.	147412
		DK5 DK5-GK	5038 5040
		DK5 - Name	Rissen-Nord
Handlungsbedarf	Nein	Biotop-Nr. alt	84 122
Bearbeitung	ROG	Kartierung	16.07.2020
Räumliche Abbildung	Fläche	Fläche / Länge [m²/m]	59009,2468
Anzahl Abschnitte	4	Breite (lineare Abb.) [m]	

FFH-Bewertungen (BFN)			
		Wert	Z
1 Lebensraumtyp			
3 Arteninventar , Gesamtbewertung, 1..n - Parameter mit Kriterien A/B/C			
4 Habitatstruktur , Gesamtbewertung, 1..n - Parameter mit Kriterien A/B/C			
5 Beeinträchtigungen , Gesamtbewertung, 1..n - Parameter mit Kriterien A/B/C			
Zustandsbewertung: AZ – Vorgabewert, Z – von AZ abweichend festgelegte Zustandsbewertung			
5.2	C: (größer)flächige Vorkommen invasiver Neophyten oder sonstiger Störungszeiger (insgesamt > 10 %)		
	Deckungsgrad Verbuschung bzw. Bewaldung (%)	5	A
	A: < 10 %		
	B: 10 - 35 %		
	C: > 35 - 70 %		
	Aufforstung bzw. angepflanzte Gehölze (betroffener Flächenanteil in %) Bezugsraum: Erstabgrenzung des Vorkommens		
	A: 0	3	B
	B: <= 5 % (Einzelgehölze)		
	C: > 5 %		
5.2	weitere Beeinträchtigungen		A
	A:		
	B:		
	C:		
5.2	hochwüchsige Gräser, Flächenanteil	5	A
	A: < 10%		
	B: 10-50%		
	C: > 50%		

Zeigerwerte der Pflanzenartenliste (Auswertung)

Standort	Belichtung	sonnig	7,5
Boden	Feuchte	mäßig feucht und wechselfeucht	6,4
	Stickstoff (N)	sehr stickstoffarm	2
	Reaktion	sehr sauer	2,1
Vegetation	Mahdverträglichkeit	schnittempfindlich (nur Herbstschnitt vertragend)	3,1
Zeigerwerte	Futterwert	sehr geringwertiges Futter	2
	Wechselfeuchteanzeiger		2
	Giftpflanzen		0
	Überschw.anzeiger		1

Pflanzenartenliste

Gruppe / Pflanzenart	MS	M	W	Vs	St	PA	Ph	Sz	VS	V	G	cf	§	Rote Liste					
														HH	ND	SH	D		
Tracheobionta (Gefäßpflanzen)																			
Aira caryophyllea (Nelken-Haferschmiele)	7	z													2	3	V		
Calluna vulgaris (Besenheide)	7	z													3		V		
Deschampsia flexuosa (Draht-Schmiele)	7	z																	
Drosera rotundifolia (Rundblättriger Sonnentau)	7	w													b	1	3	3	3
Erica tetralix (Glocken-Heide)	7	h													2		V	V	
Eriophorum angustifolium (Schmalblättriges Wollgras)	7	z													3		V	V	

Erhebungsbogen

B

Projekt	FFH-Monitoring	Interne Nr.	147412
Handlungsbedarf	Nein	DK5 DK5-GK	5038 5040
Bearbeitung	ROG	DK5 - Name	Rissen-Nord
Räumliche Abbildung	Fläche	Biotop-Nr. alt	84 122
Anzahl Abschnitte	4	Kartierung	16.07.2020
		Fläche / Länge [m²/m]	59009,2468
		Breite (lineare Abb.) [m]	

Pflanzenartenliste

Gruppe / Pflanzenart	MS	M	W	Vs	St	PA	Ph	Sz	VS	V	G	cf	§	Rote Liste					
														HH	ND	SH	D		
Festuca ovina agg. (Artengruppe Schaf-Schwengel)	7	z															V		
Galium saxatile (Harzer Labkraut)	7	z															3		
Hypericum perforatum (Echtes Johanniskraut)	7	z																	
Juncus squarrosus (Sparrige Binse)	7	z														1	3	V	
Molinia caerulea (Blaues Pfeifengras)	7	h																	
Molinia caerulea (Blaues Pfeifengras)	7	z																	
Nardus stricta (Borstgras)	7	z															2	3	V
Potentilla erecta (Blutwurz)	7	z															3		V
Rubus fruticosus agg. (Artengruppe Echte Brombeere)	7	z																	
Anzahl Rote Liste Arten														9	1	9	6		
Anzahl Arten														14					

MS: Mengensystem; M: Mengenangabe, W: Bewertung der Art (FFH-Monitoring), Vs: Vegetationsschicht, St: Status, PA: Autor Phänologie; Ph: Phänologie, Sz: Soziabilität, VS: Vitalitätssystem; V: Vitalität, G: Geschlecht, cf: unsichere Bestimmung, §: Schutz nach BNatSchG, HH: Rote Liste Hamburg, Nds: Rote Liste Niedersachsen, SH: Rote Liste Schleswig-Holstein, D: Rote Liste Deutschland

Teilflächenbeschreibung

Teilflächentyp		Teilflächen-Nr.	3
Biotoptyp	Halbruderale Gras- und Staudenflur mittlerer Standorte (2018)	Biotoptyp	AKM
- Zusatz	Verbuschung, spontanes Gehölzaufkommen (v)	- gesetzl. Grundl.	
FFH-LRT		FFH-LRT	
Beschreibung		Entw.potential LRT	
		Hauptfläche	
		Flächenanteil	3 %
		FFH-Unters.Fläche	Nein
		Saatgutfläche	Nein